

PROVINCIA DI PARMA
SERVIZIO VIABILITÀ E INFRASTRUTTURE
TRASPORTI ECCEZIONALI
ESPROPRI

S.P. 116 dei Cento Laghi - Km 5 + 800
Miglioramento idraulico e opere di difesa spondali

dirigente del servizio
Ing. Gianpaolo Monteverdi

responsabile del procedimento
Arch. Gloria Resteghini

progettista
Ing. jr. Maria Chiara Busani

PROGETTO DEFINITIVO PROGETTO ESECUTIVO

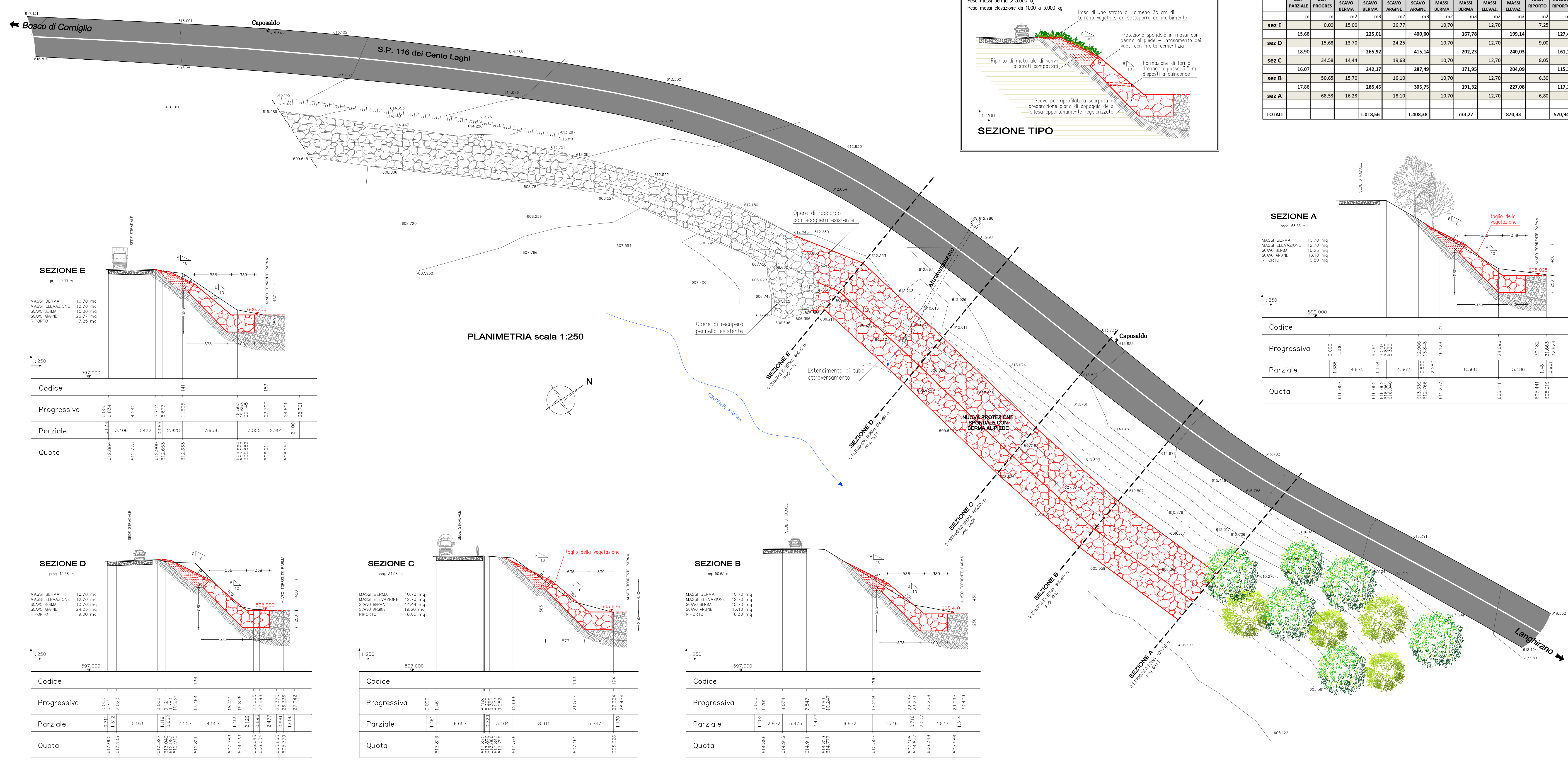
TITOLO: **DISEGNO di PROGETTO** ELABORATO: **B2**

DATA: **16.09.2020** SCALA: **1:250 se non diversamente specificato**

ANNOTAZIONI: _____ APPROVATO CON _____ DEL _____



Ingegnere jr. Maria Chiara Busani - Online Ingegnere provincia di Parma n. 004/B
 via Roma n°7 - Vianazzo di Varano de' Melegari - 43040 - (Pg) tel. 0525/400403 - cell. 347/8052120 - pl. 01991140342



DET. PARZIALE	DET. PROGRES.	AREA SCAVO BERNA	VOLUME SCAVO BERNA	AREA SCAVO ARDRE	VOLUME SCAVO ARDRE	AREA MASSI BERNA	VOLUME MASSI BERNA	AREA MASSI ELEVAZ.	VOLUME MASSI ELEVAZ.	AREA RIPORTO	VOLUME RIPORTO
m	m	m ²	m ³	m ²	m ³	m ²	m ³	m ²	m ³	m ²	m ³
sez E	15,68	0,00	15,00	27,01	26,77	10,70	167,78	12,70	199,14	7,25	127,49
sez D	18,90	15,68	13,70	24,50	24,25	10,70	202,23	12,70	240,03	9,00	161,12
sez C	16,07	34,58	14,44	19,68	19,68	10,70	171,95	12,70	204,09	8,00	115,30
sez B	17,88	50,65	15,70	16,10	16,10	10,70	191,32	12,70	227,06	6,30	117,11
sez A		68,53	16,23	18,10	18,10	10,70	191,32	12,70	227,06	6,80	117,11
TOTALI											
			1.018,56		1.408,38		733,27		870,33		520,94