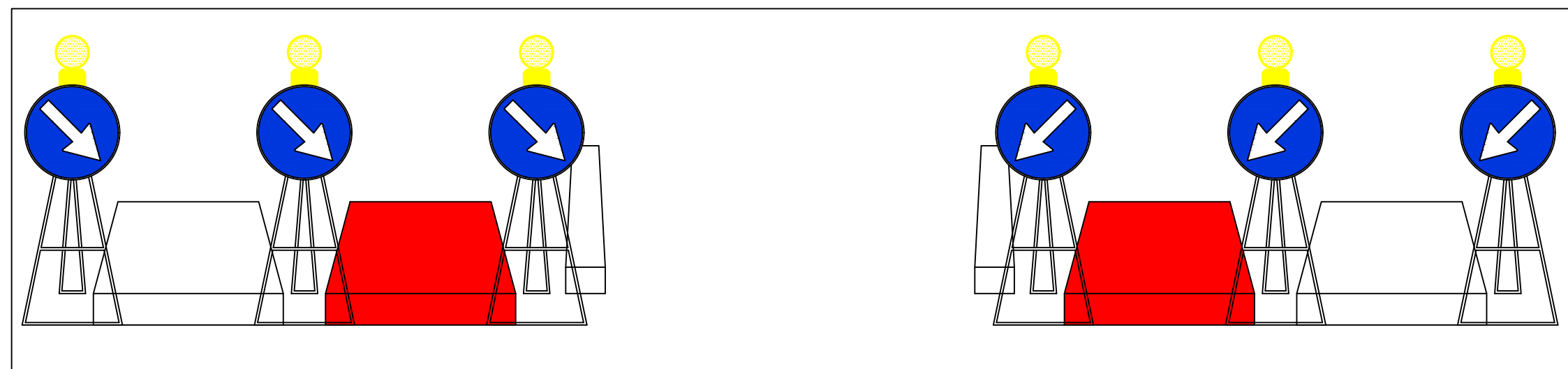
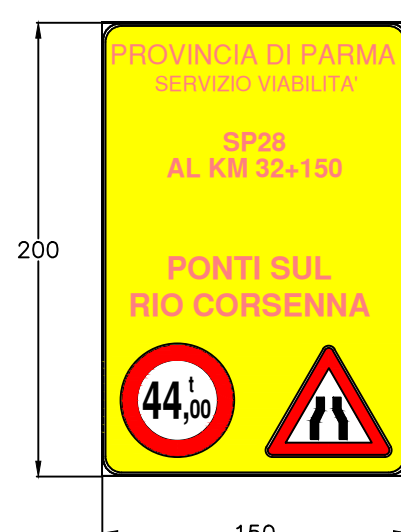


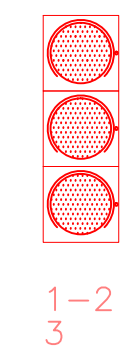
PARTICOLARE INGRESSO STRETTOIA



PANNELLI DI PREAVISO



- LEGENDA
- REGOLATORE
  - TESATA AEREA CAVI
  - CAVI ANCORATI AL GUARD-RAIL
  - RADAR VEICOLARE



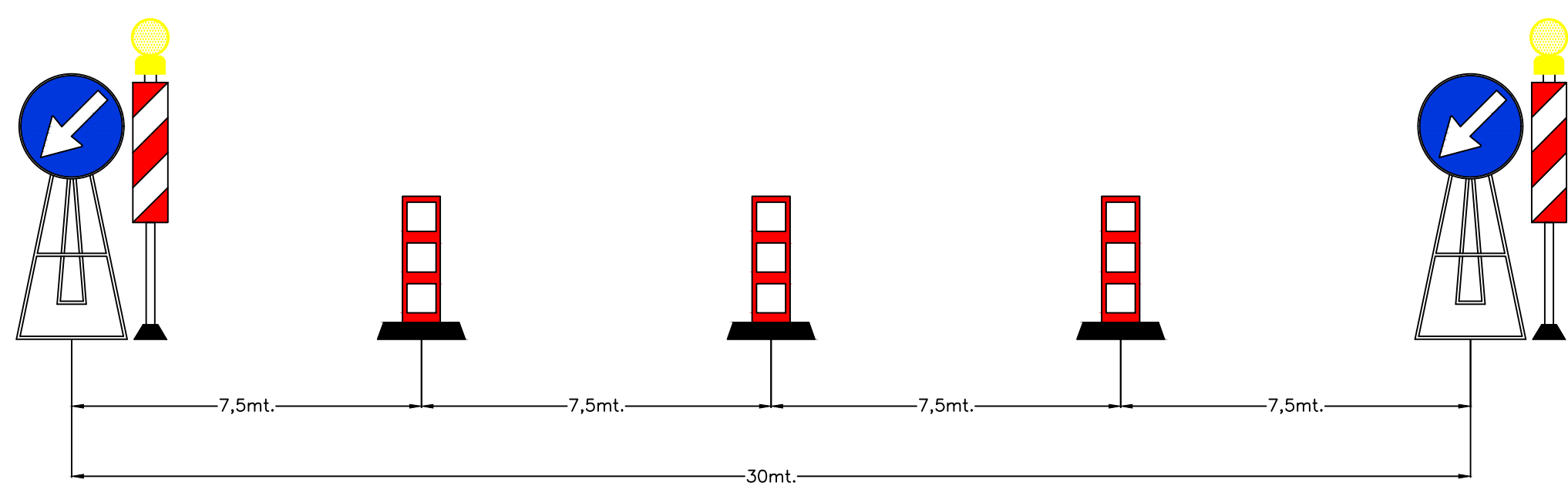
N.B.: LANTERNE CON OTTICA A LED 24V

ATTENZIONE! IL PASSO 12 E' IL PASSO DI PARTENZA DEL DIAGRAMMA SEMAFORICO.

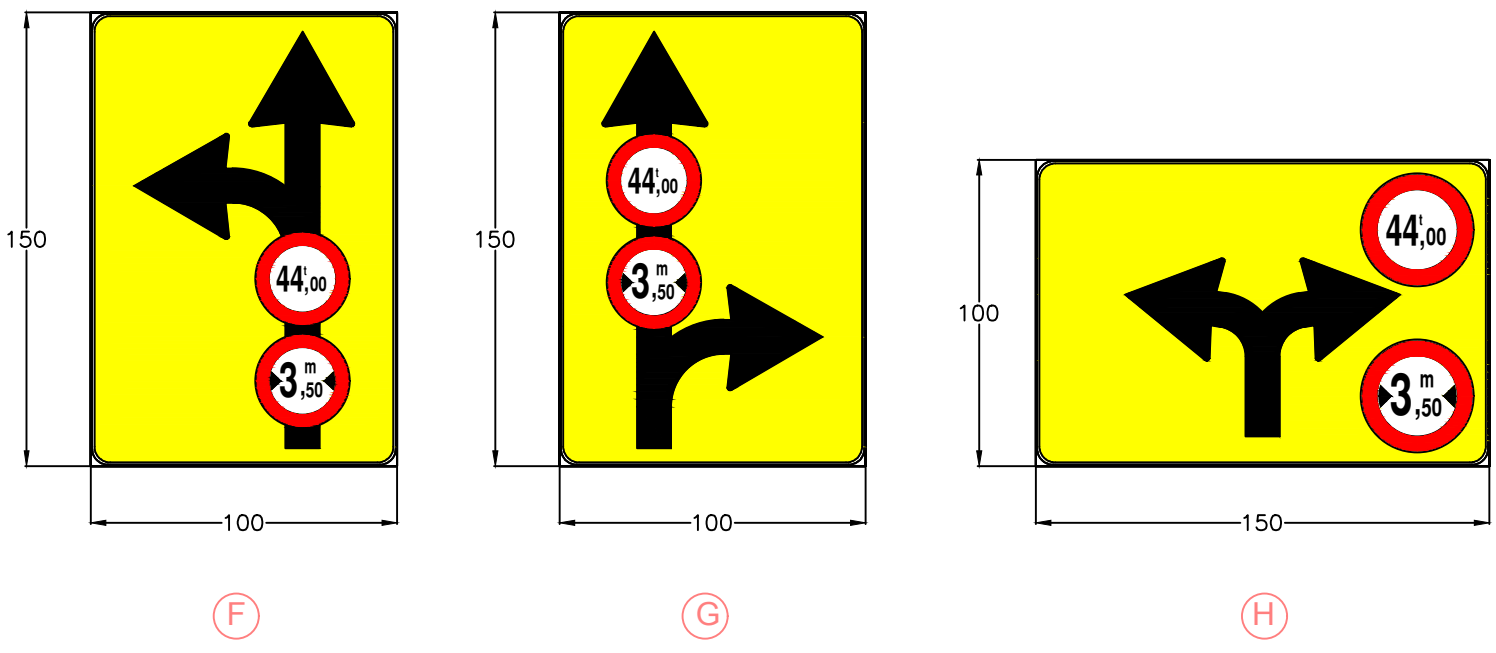
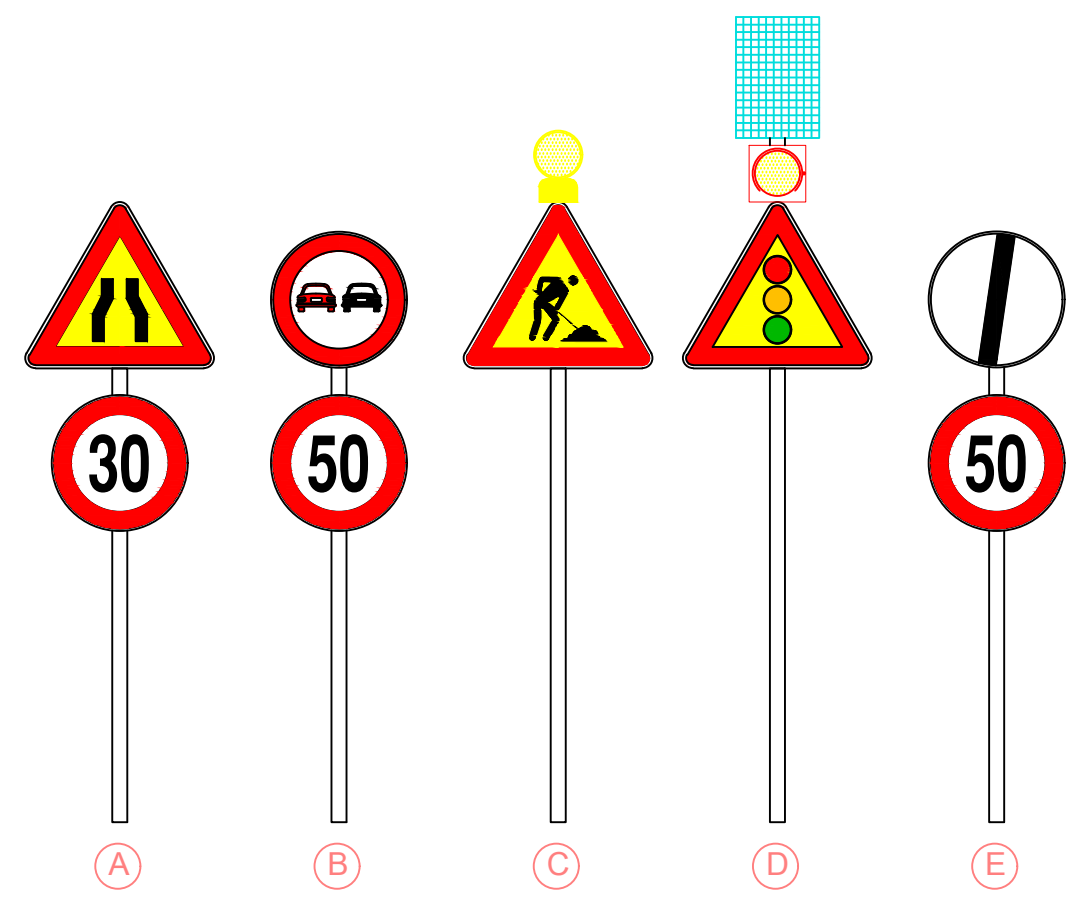
FASI PASSI	A			B			C			USCITE		
	12	1	2	3	4	5	6	7	8		9	10
SEGNALI												
1												1
2												2
3												3
RADAR RD1												
RADAR RD2												
RADAR RD3												
PTI SECONDI												
		min				min				min		
		MAX				MAX				MAX		

CICLO

SEQUENZA SEGNALI ALL'INTERNO DELLA STRETTOIA (DA AMBO I LATI)

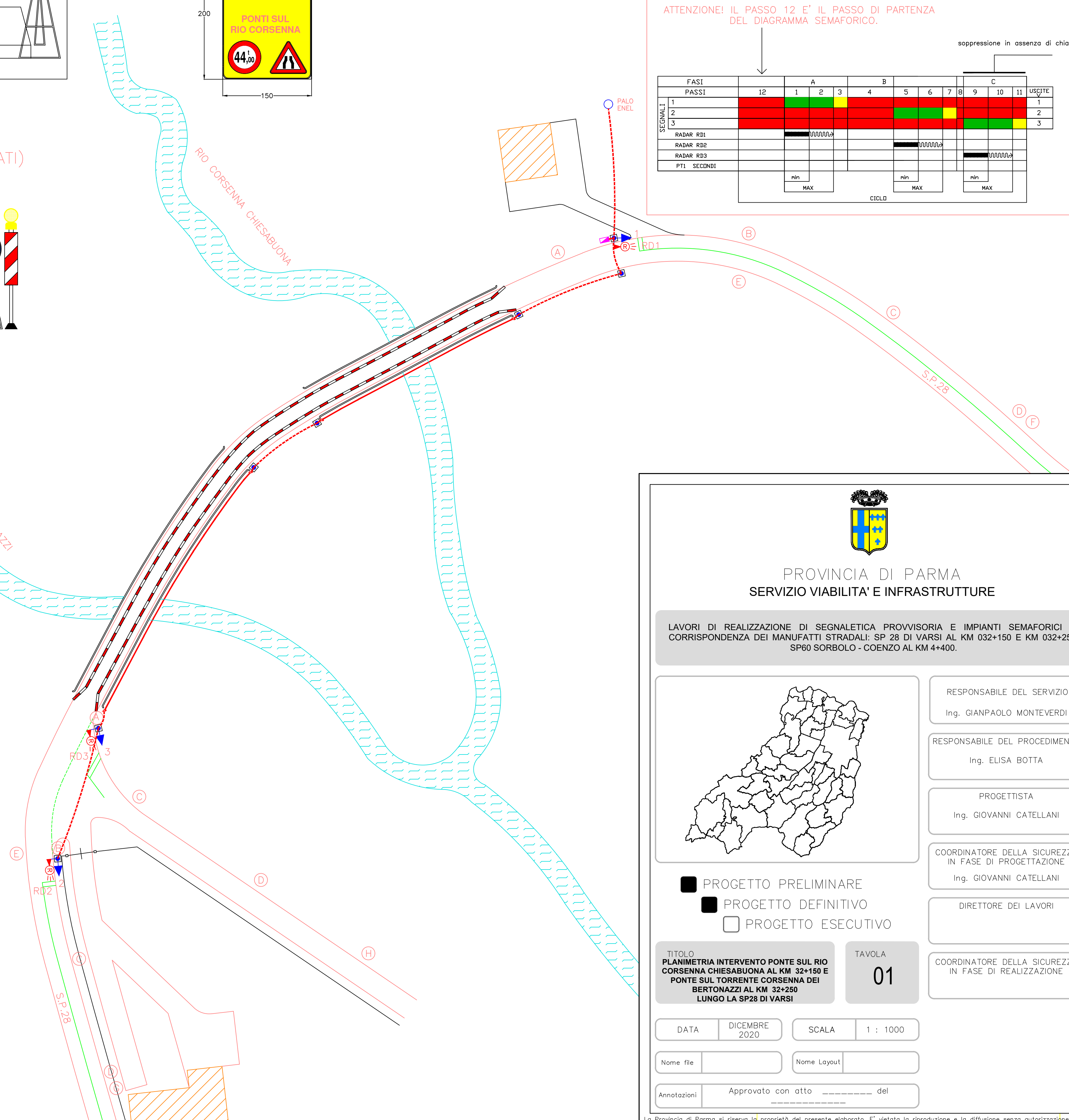


SEGNALI DA POSIZIONARE PRIMA DELLA STRETTOIA



TORRENTE CORSENA DEI BERTONAZZI

RIO CORSENA CHIESABUONA



PROVINCIA DI PARMA  
SERVIZIO VIABILITA' E INFRASTRUTTURE

LAVORI DI REALIZZAZIONE DI SEGNALETICA PROVVISORIA E IMPIANTI SEMAFORICI IN CORRISPONDENZA DEI MANUFATTI STRADALI: SP 28 DI VARSÌ AL KM 032+150 E KM 032+250, SP60 SORBOLÒ - COENZO AL KM 4+400.

RESPONSABILE DEL SERVIZIO  
Ing. GIANPAOLO MONTEVERDI

RESPONSABILE DEL PROCEDIMENTO  
Ing. ELISA BOTTA

PROGETTISTA  
Ing. GIOVANNI CATELLANI

COORDINATORE DELLA SICUREZZA IN FASE DI PROGETTAZIONE  
Ing. GIOVANNI CATELLANI

DIRETTORE DEI LAVORI

COORDINATORE DELLA SICUREZZA IN FASE DI REALIZZAZIONE

TITOLO  
**PLANIMETRIA INTERVENTO PONTE SUL RIO CORSENA CHIESABUONA AL KM 32+150 E PONTE SUL TORRENTE CORSENA DEI BERTONAZZI AL KM 32+250 LUNGO LA SP28 DI VARSÌ**

TAVOLA  
**01**

DATA  
DICEMBRE 2020

SCALA  
1 : 1000

Nome file

Nome Layout

Annotazioni

Approvato con atto \_\_\_\_\_ del \_\_\_\_\_

La Provincia di Parma si riserva la proprietà del presente elaborato. E' vietata la riproduzione e la diffusione senza autorizzazione scritta.