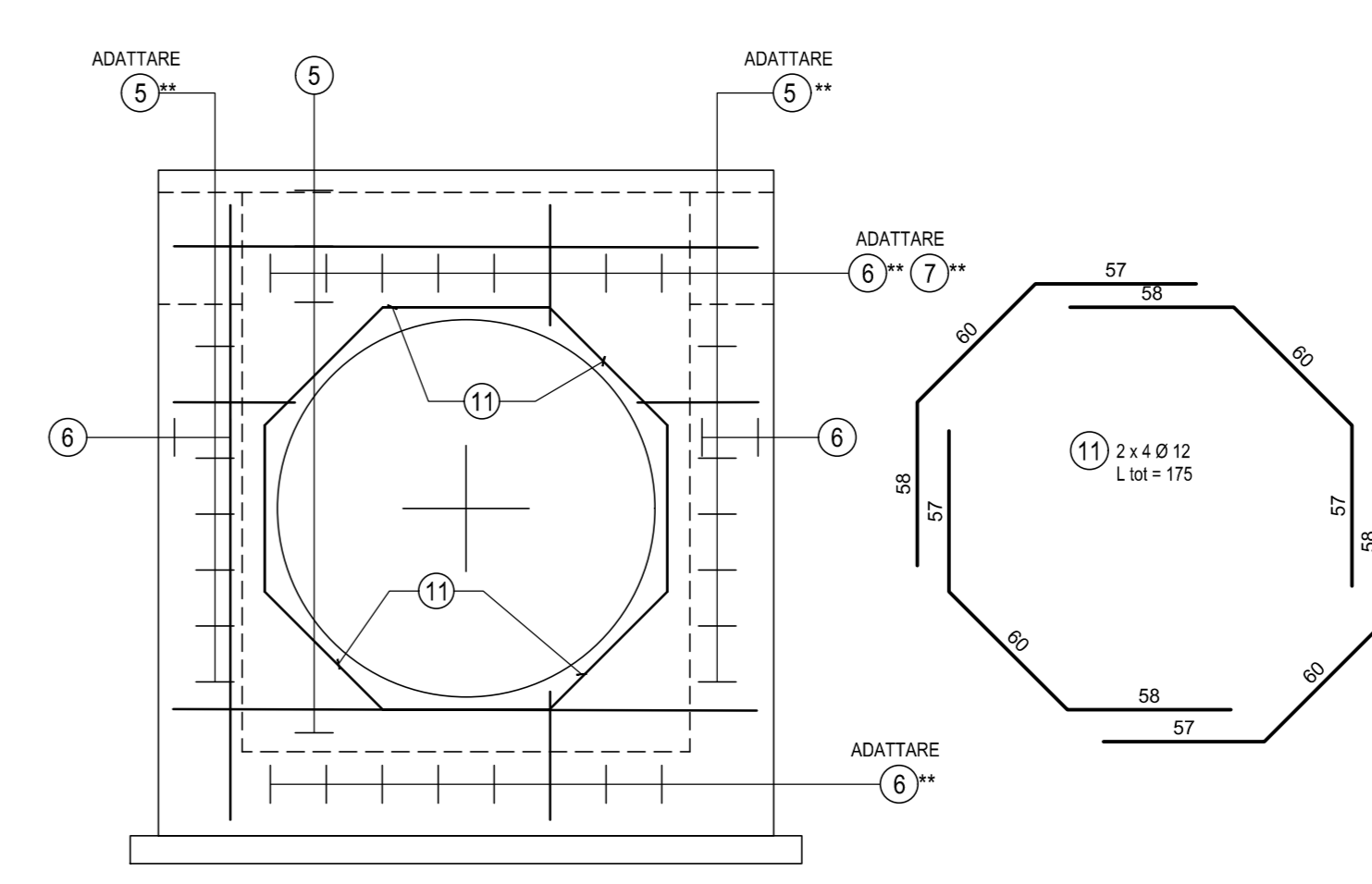
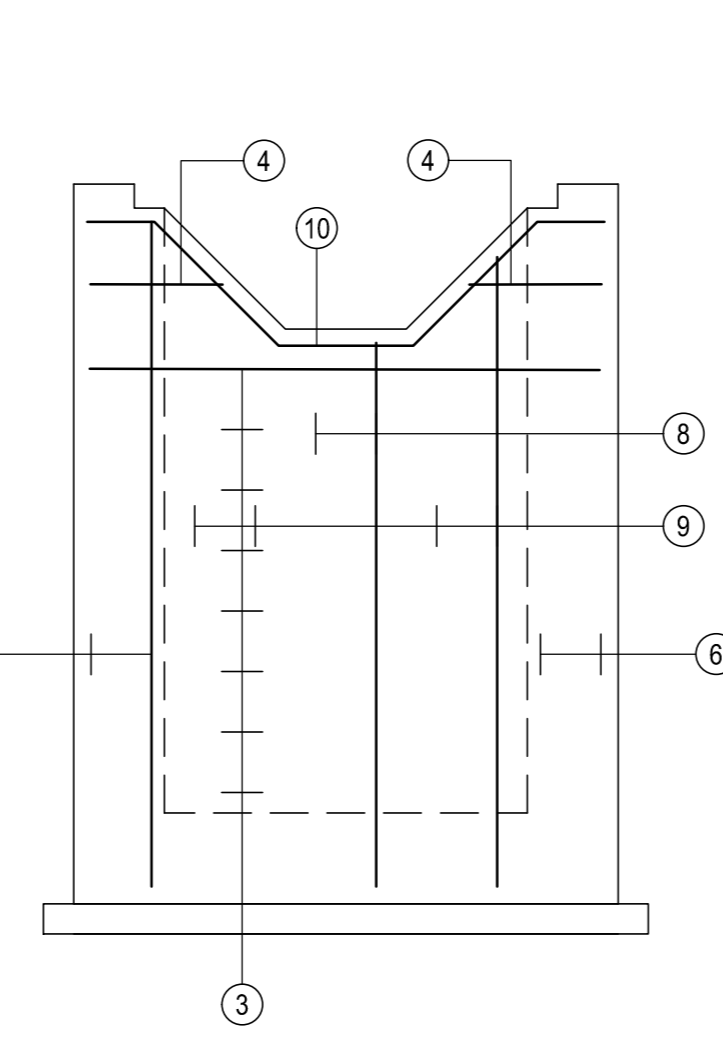
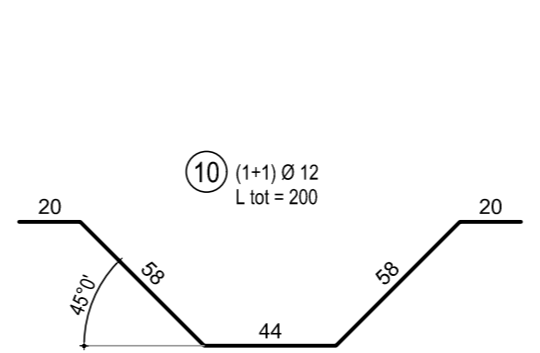
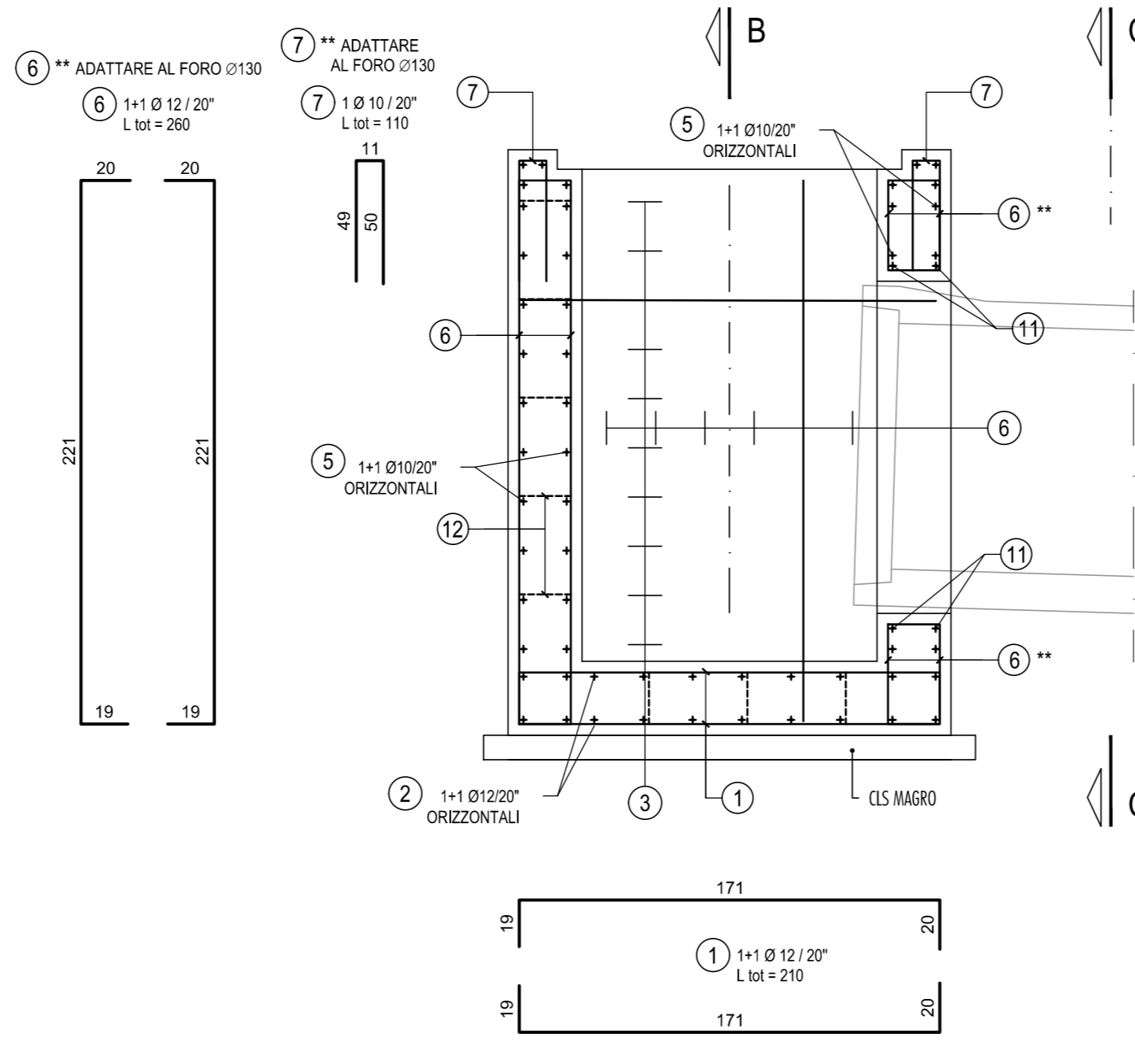
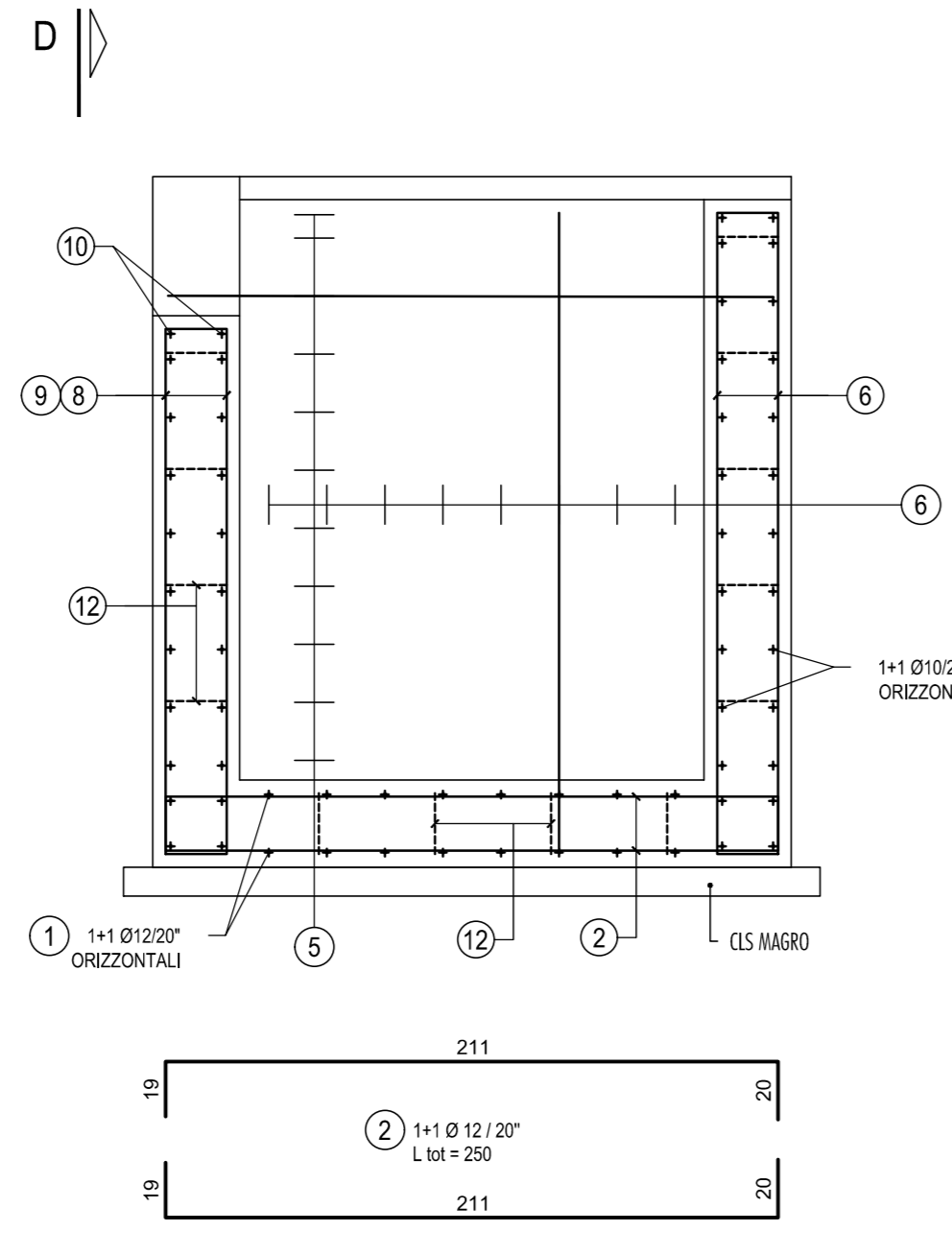
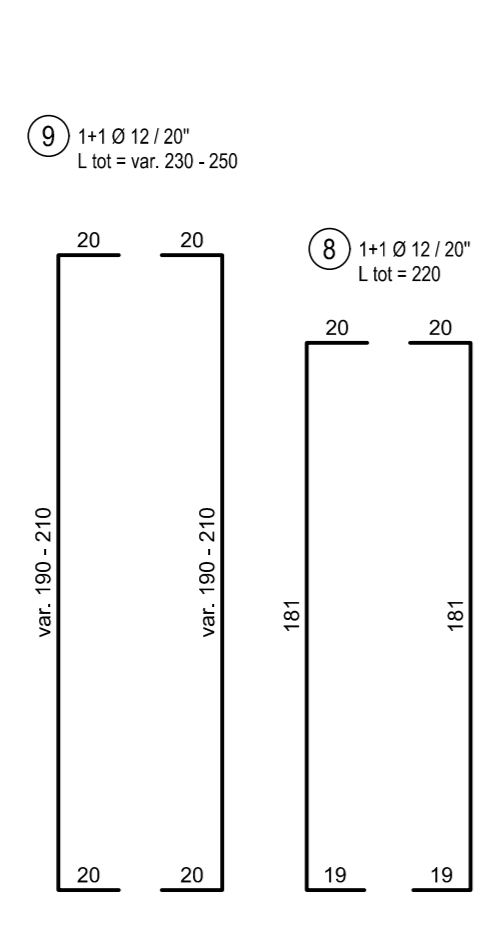
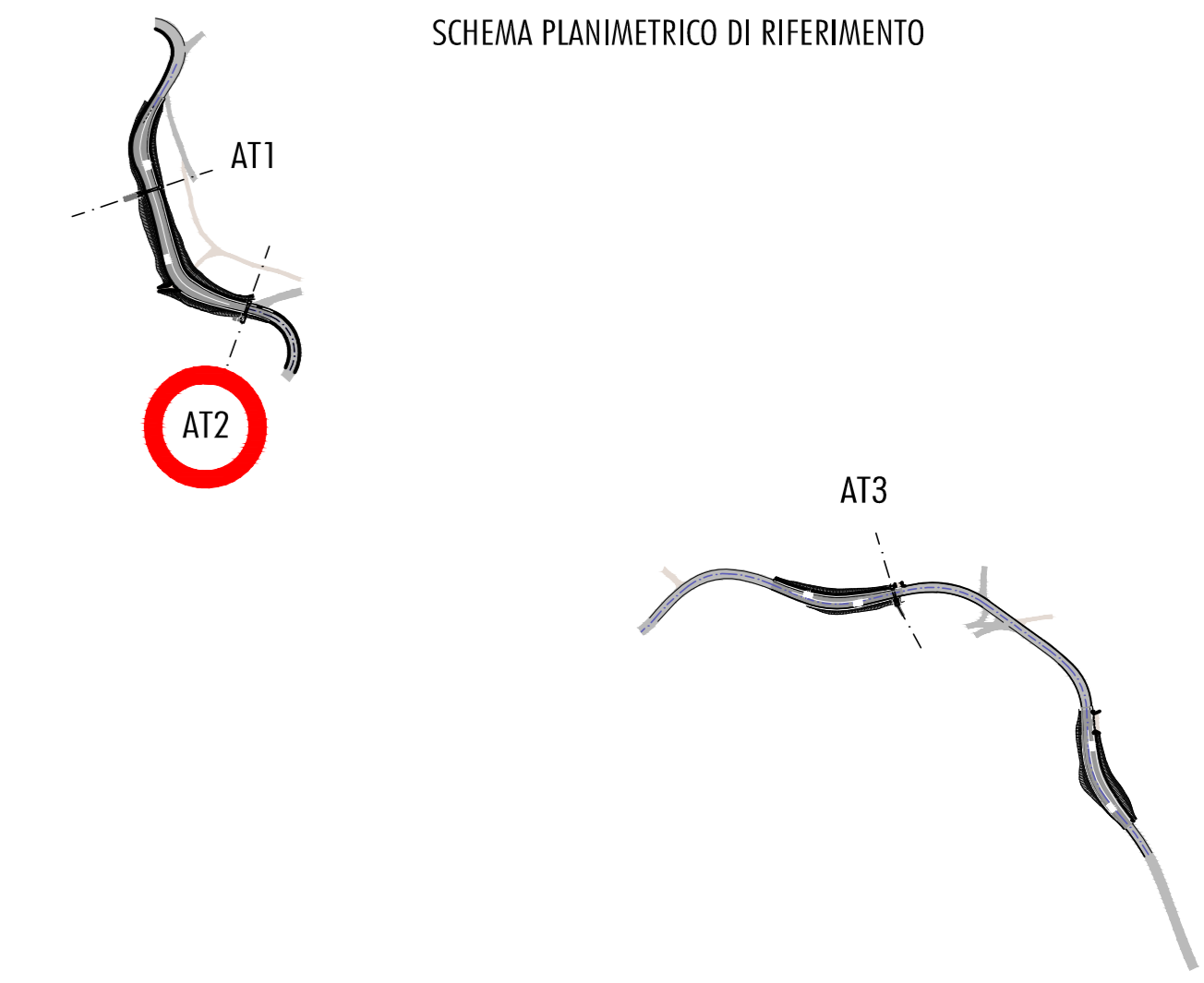


MANUFATTO DI SBOCO
SEZIONE A-A
Scala 1:25

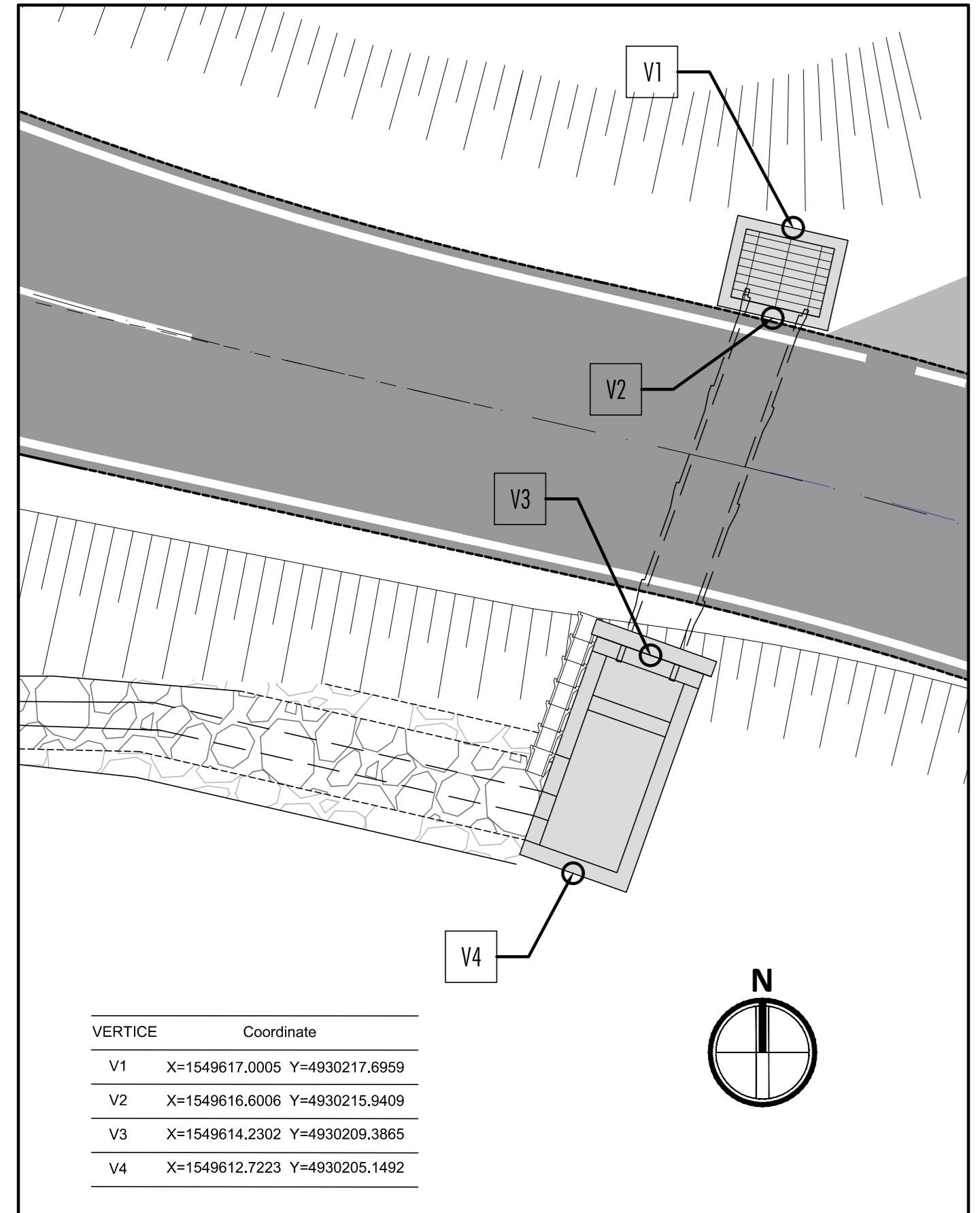
SEZIONE B-B

VISTA D-D

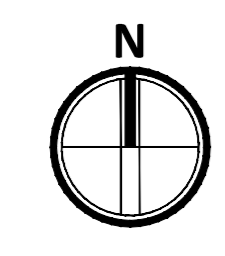
VISTA C-C



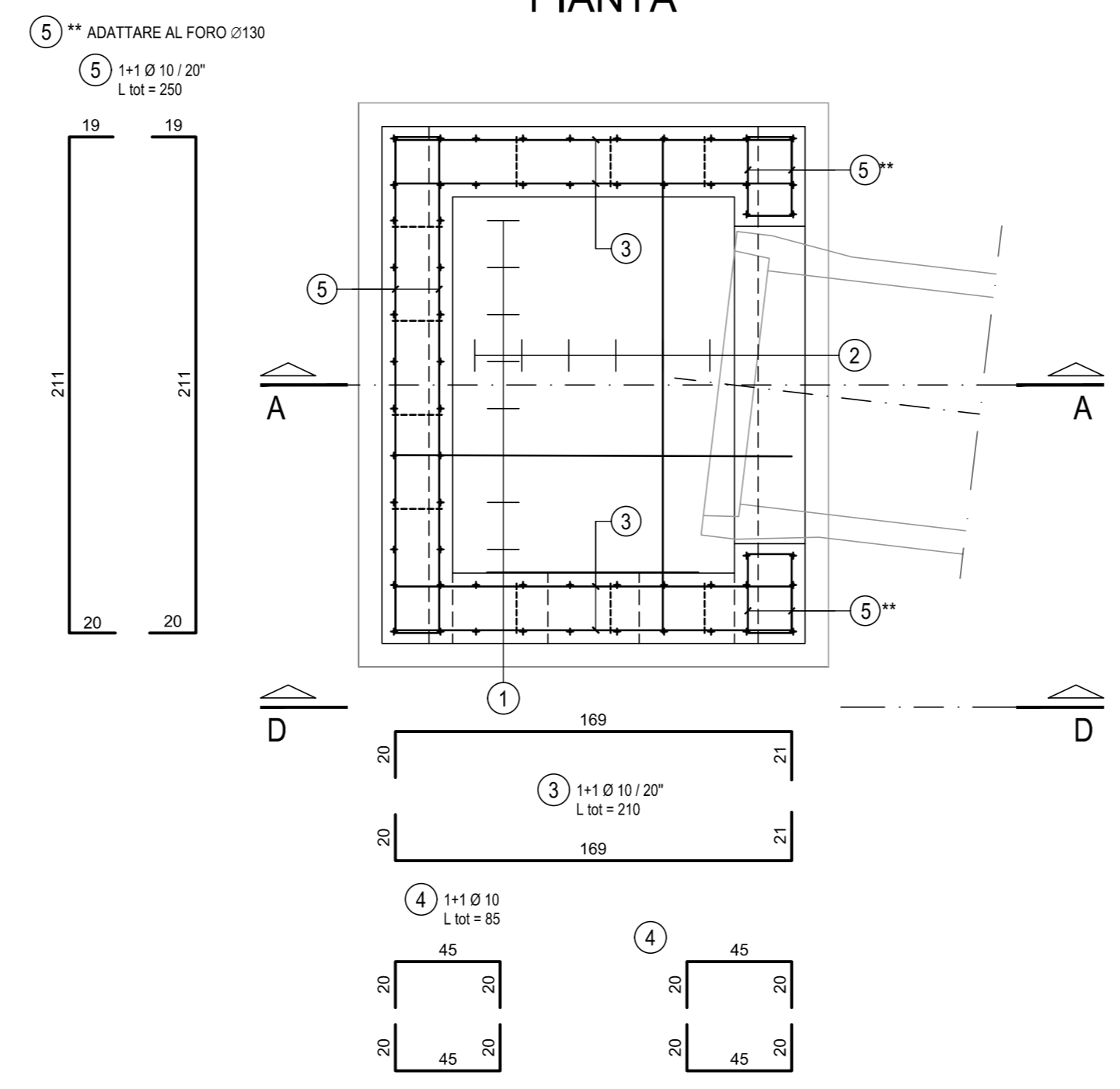
PLANIMETRIA DI TRACCIAMENTO
Scala 1:100



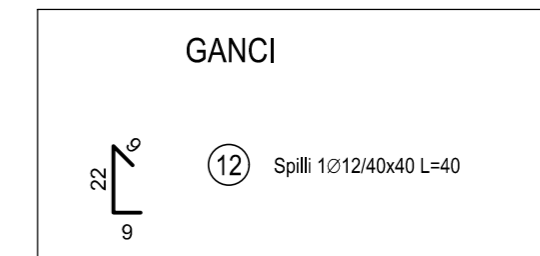
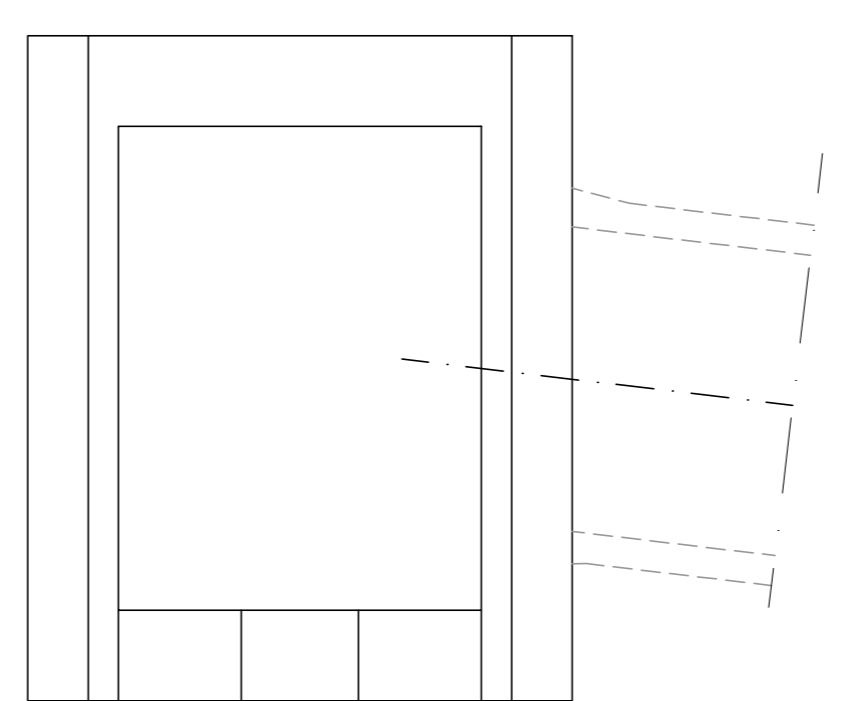
VERTICE	Coordinate
V1	X=1549617.0005 Y=4930217.6999
V2	X=1549616.6006 Y=4930215.9409
V3	X=1549614.2302 Y=4930209.3965
V4	X=1549612.7223 Y=4930205.1492



PIANTA



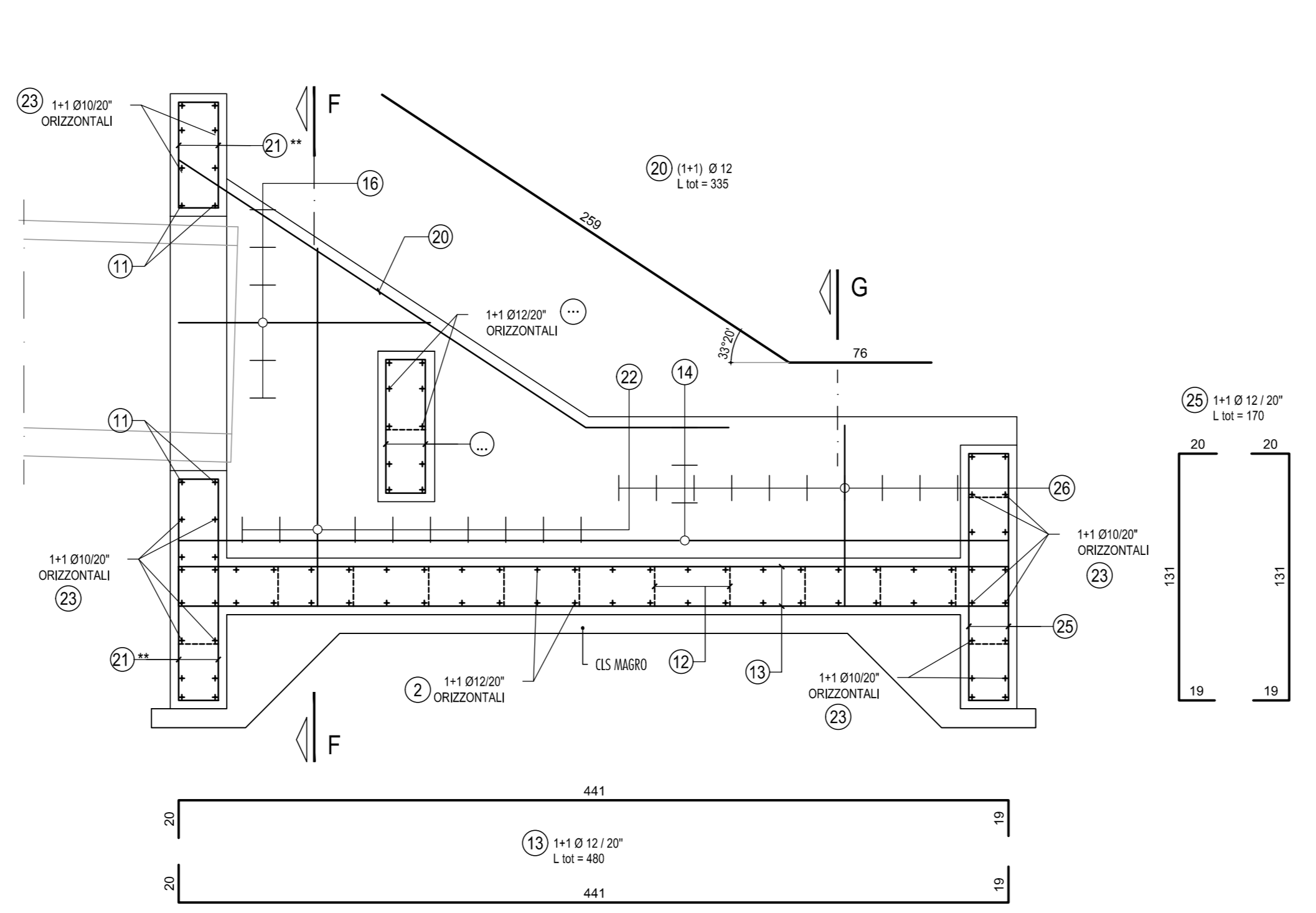
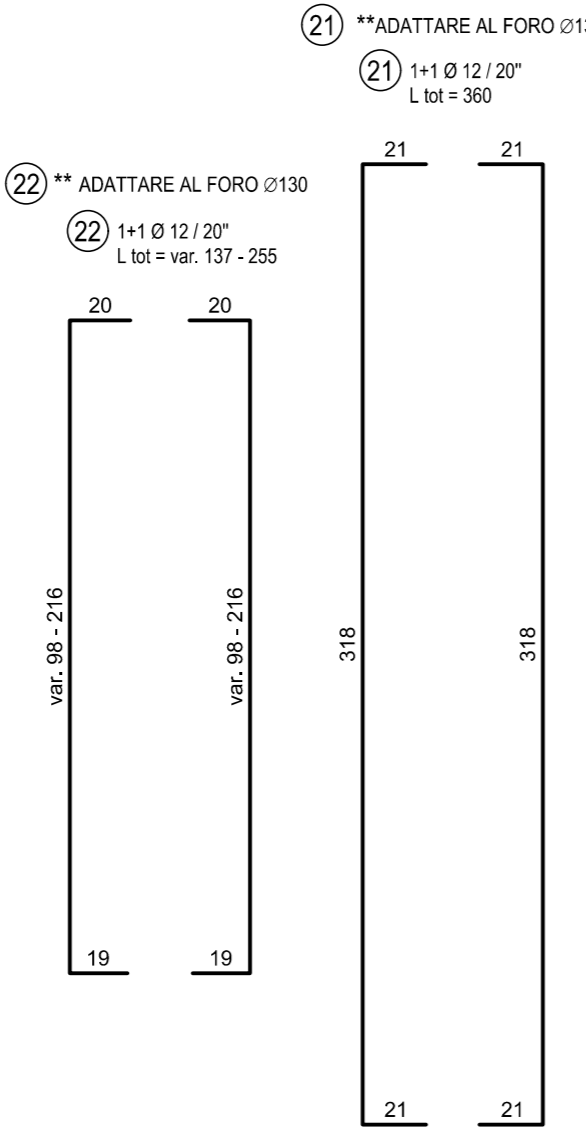
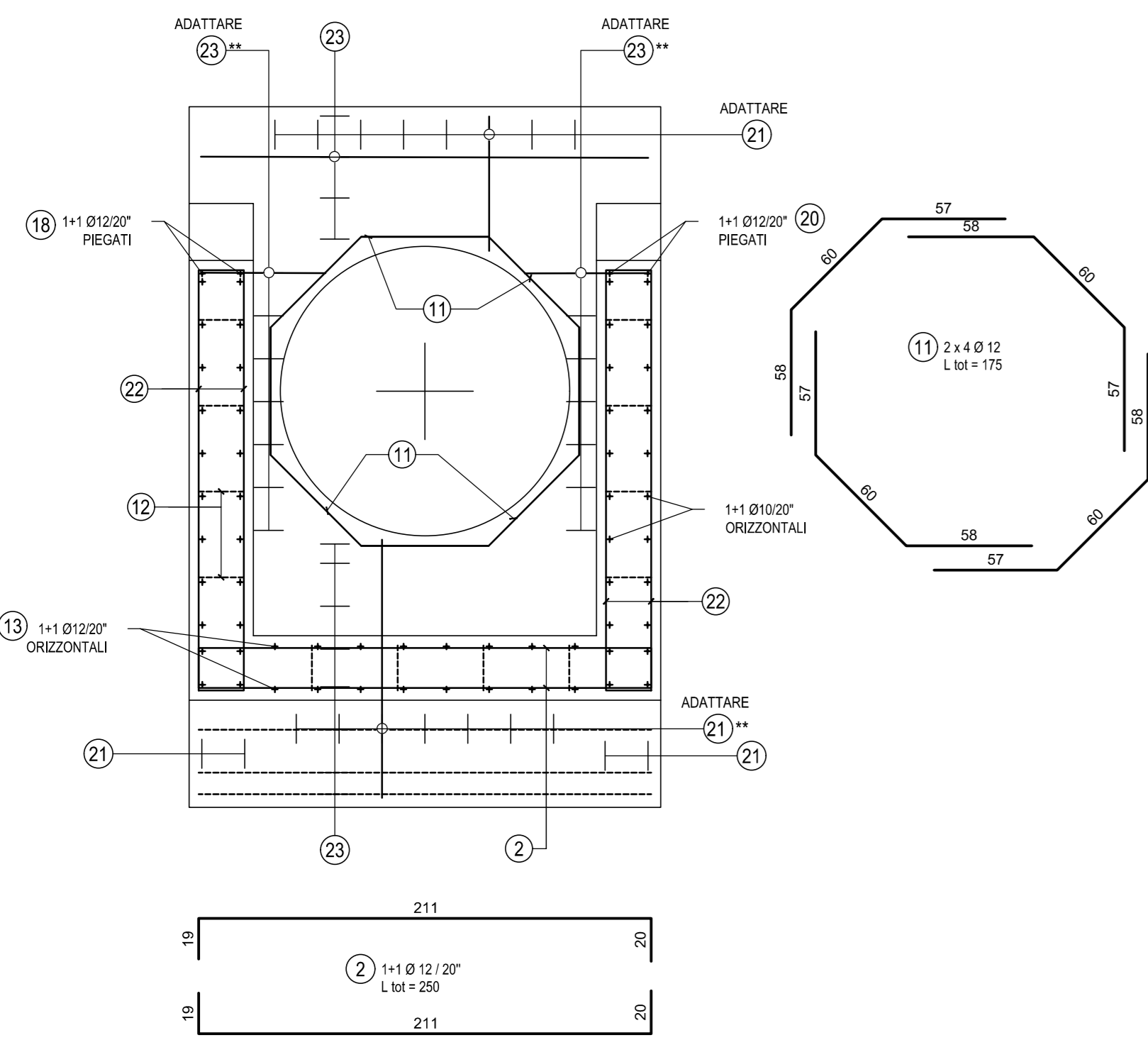
VISTA DALL'ALTO



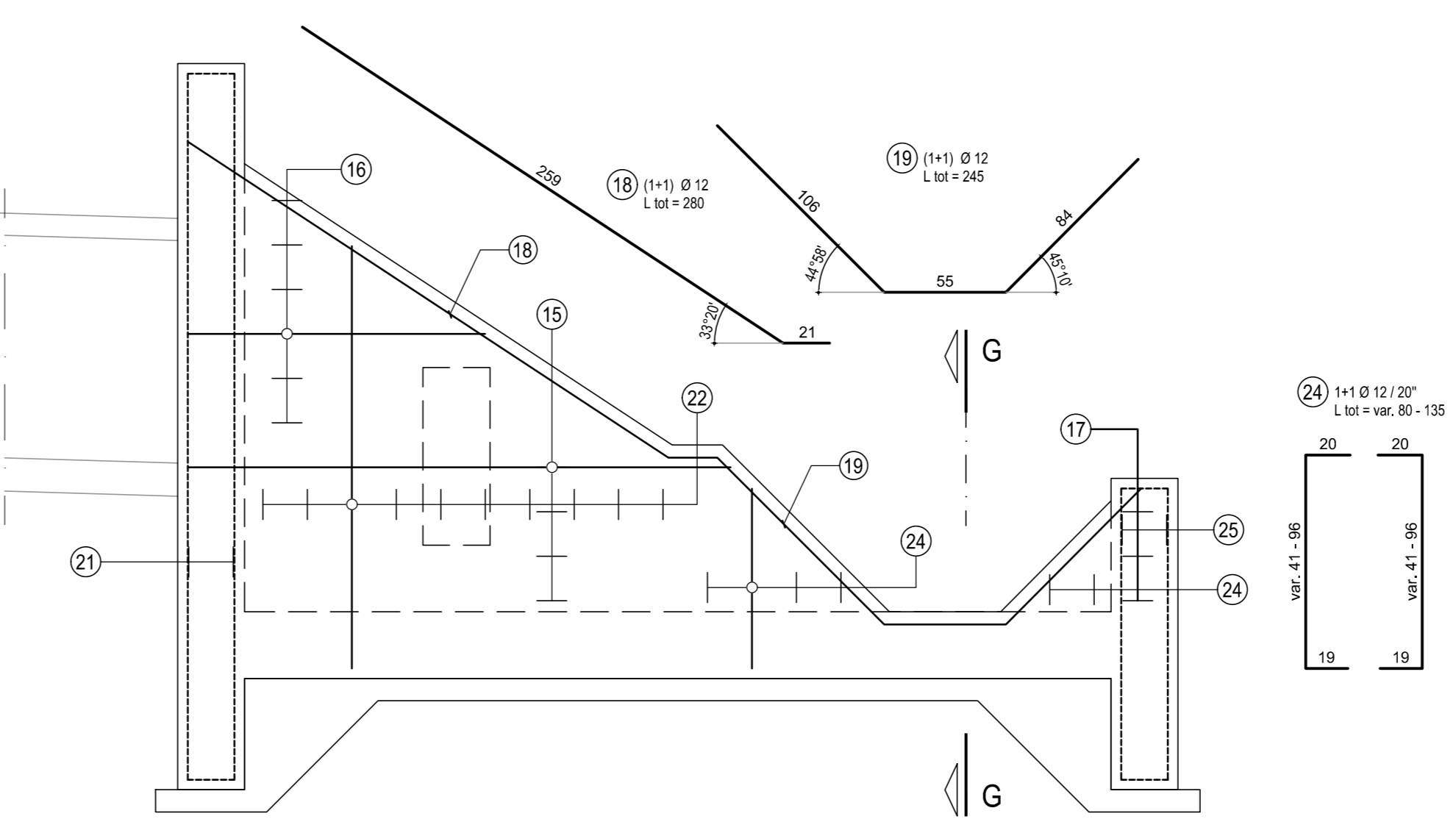
CARATTERISTICHE DELLE STRUTTURE	
VITA NOMINALE: - IN ≥ 50 ANNI	CONDIZIONI AMBIENTALI: - Ordinaria
PERIODO DI RIFRESCO: - IN ≥ 75 ANNI	CLASSE D'USO III
CARATTERISTICHE DEI MATERIALI	
CALCESTRUZZO MAGRO: - Classe di resistenza: C12/15 - Classe di esposizione ambientale: XC0 - Cemento (UNI-EN-197-1): CEM II	
CALCESTRUZZO (I): - Classe di resistenza: C25/30 - Classe di esposizione ambientale: XC2 - Classe di consistenza: S4 - Diametro max. nominale aggregato: 20mm - Classe di contenuto idrico: CI 0,20 - Cemento (UNI-EN-197-1): CEM II, CEM IV	
ACCIAIO PER C.A.: - B450C	
(1) Calcestruzzo a prestazione garantita conforme alle norme UNI 11104:2004 (UNI EN 206-1)	
ACCIAIO PER CARPENTERIA METALLICA - GRIGLIATI: - S235JR	
PRESCRIZIONI	
COPRIFERRI: - Manufatti idraulici	4,5-3,5+1,0 cm

MANUFATTO DI SBOCO
SEZIONE E-E
Scala 1:25

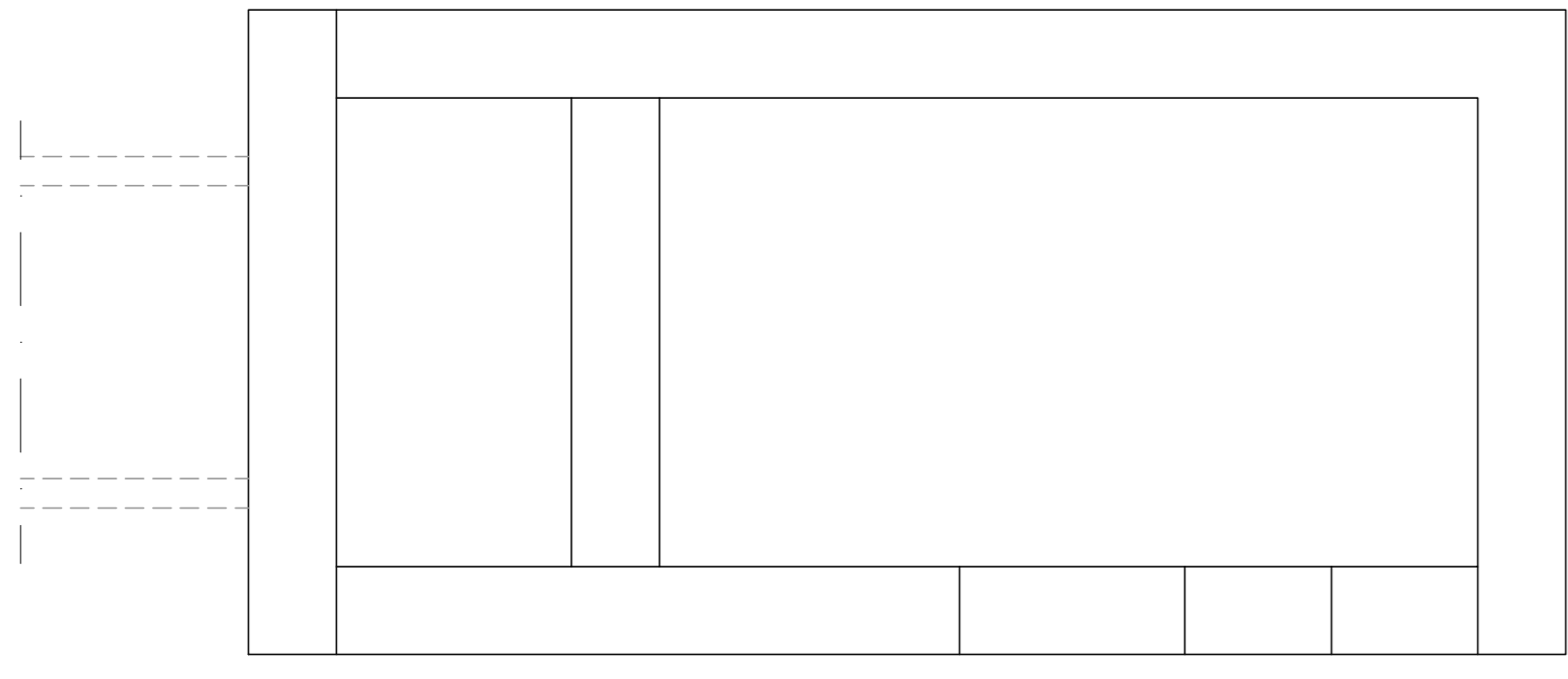
SEZIONE F-F



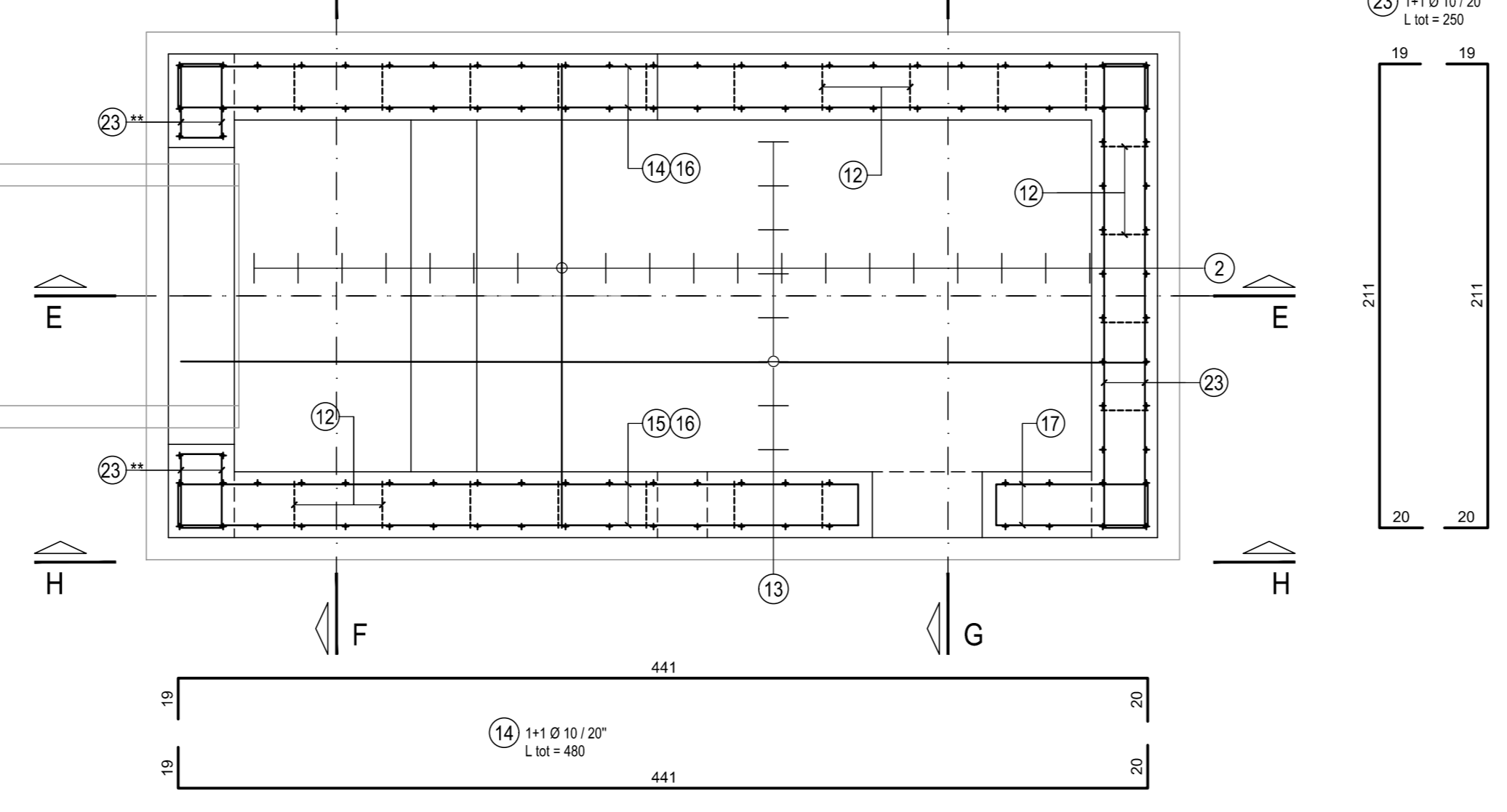
PROSPETTO H-H



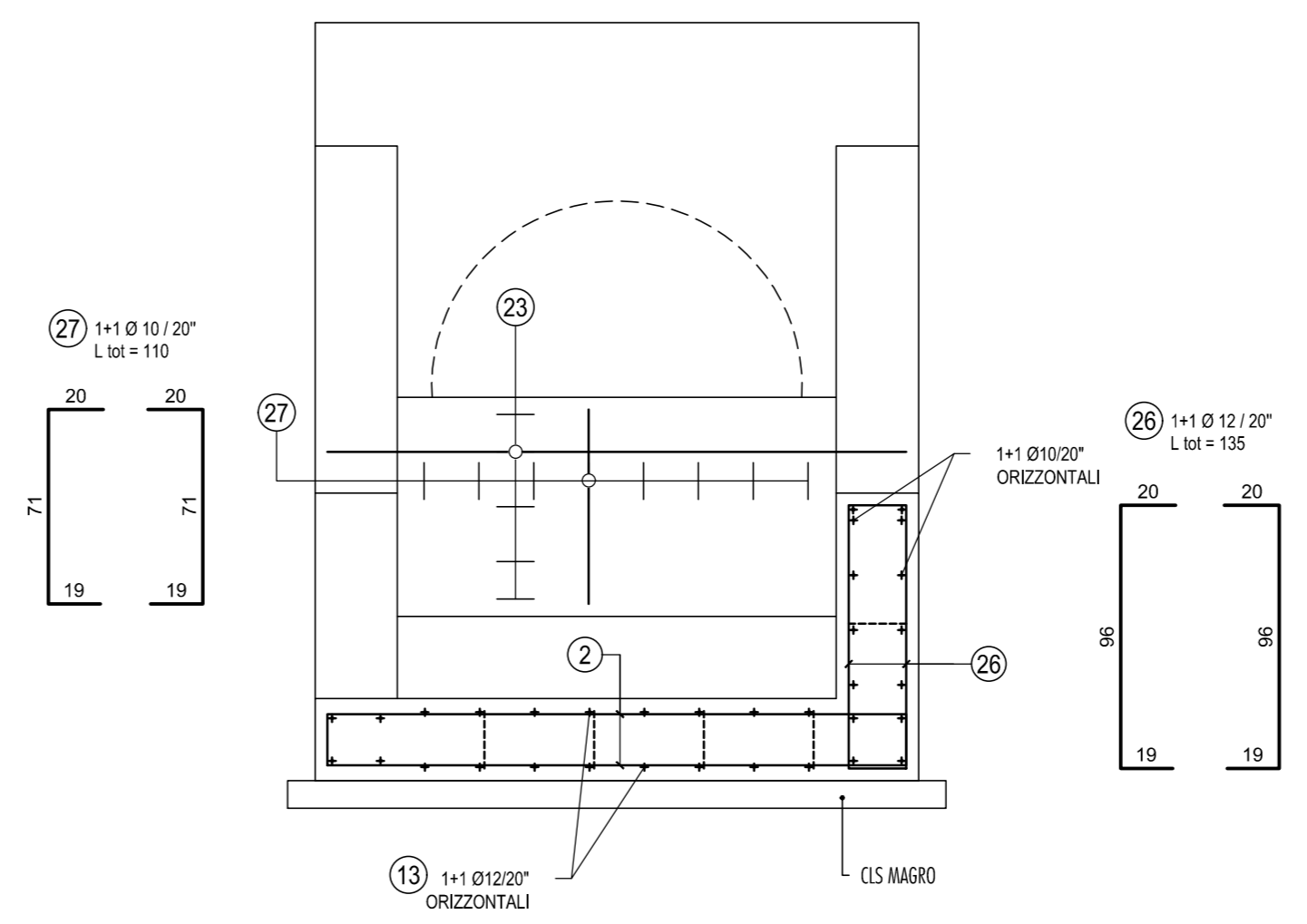
VISTA DALL'ALTO



PIANTA



SEZIONE G-G



S.P. 359R DI SALSOMAGGIORE E BARDI - RIQUALIFICA FUNZIONALE E MIGLIORAMENTO DEL TRATTO STRADALE TRA BEDONIA E LOC. MONTEVACA
INTERVENTI INDIVIDUATI TRA IL KM 88+000 ED IL KM 90+000

INTERVENTI PUNTUALI DI MESSA IN SICUREZZA DELLA CARREGGIATA STRADALE ALLA PROGRESSIVA MEDIA KM 88+000
CUP D33D19000120003

PROGETTO ESECUTIVO

IL RESPONSABILE DEL PROCEDIMENTO: ARCH. GLORIA RESTIGHINI

RESPONSABILE DEL SERVIZIO VIABILITÀ E INFRASTRUTTURE: ING. GIANPAOLO MONTEVERDI

PROGETTISTI: ING. FILIPPO VIARO, ARCH. SERGIO BECCARELLI, ING. PAOLO CORCHIA, POLICREO

DESCRIZIONE: PROGETTO STRADALE INTERVENTO ALLA PROGRESSIVA MEDIA KM 88+000 OPERE DI ATTRAVERSAMENTO IDRAULICO - AT2: ARMATURA

DATA: PE.03.02.09.02

SCALA: 1:25 - 1:100 DATA: GIUGNO 2020