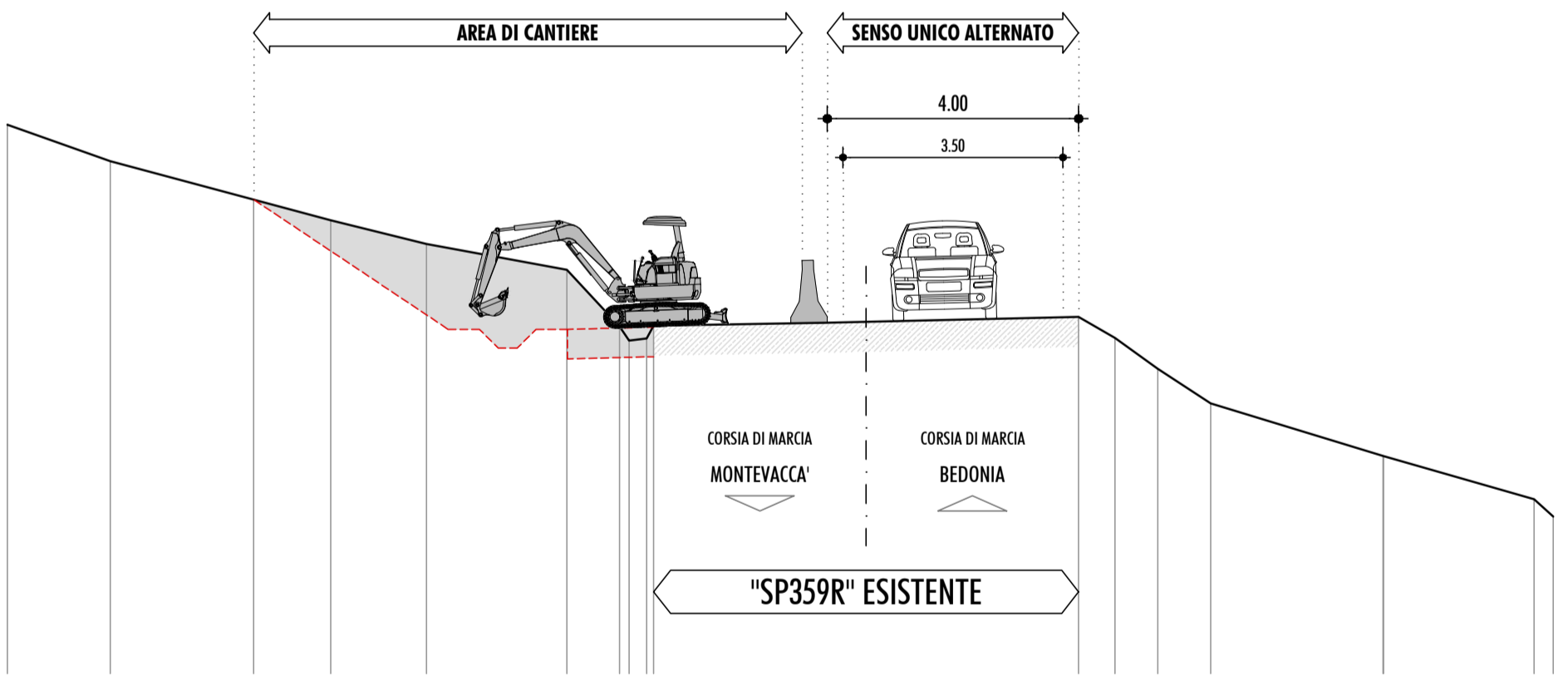
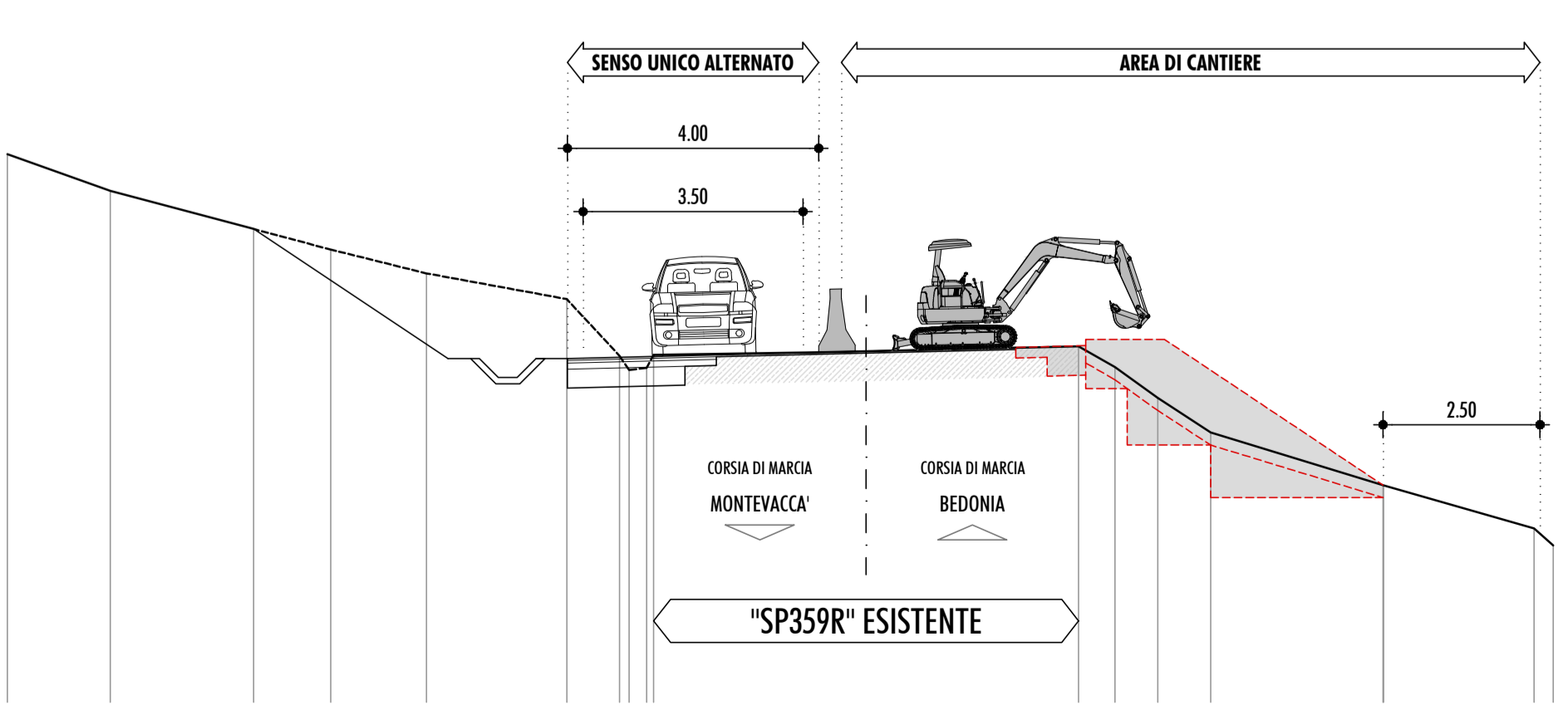


**FASI DI TRAFFICO - TRATTO 1 km 88+000**

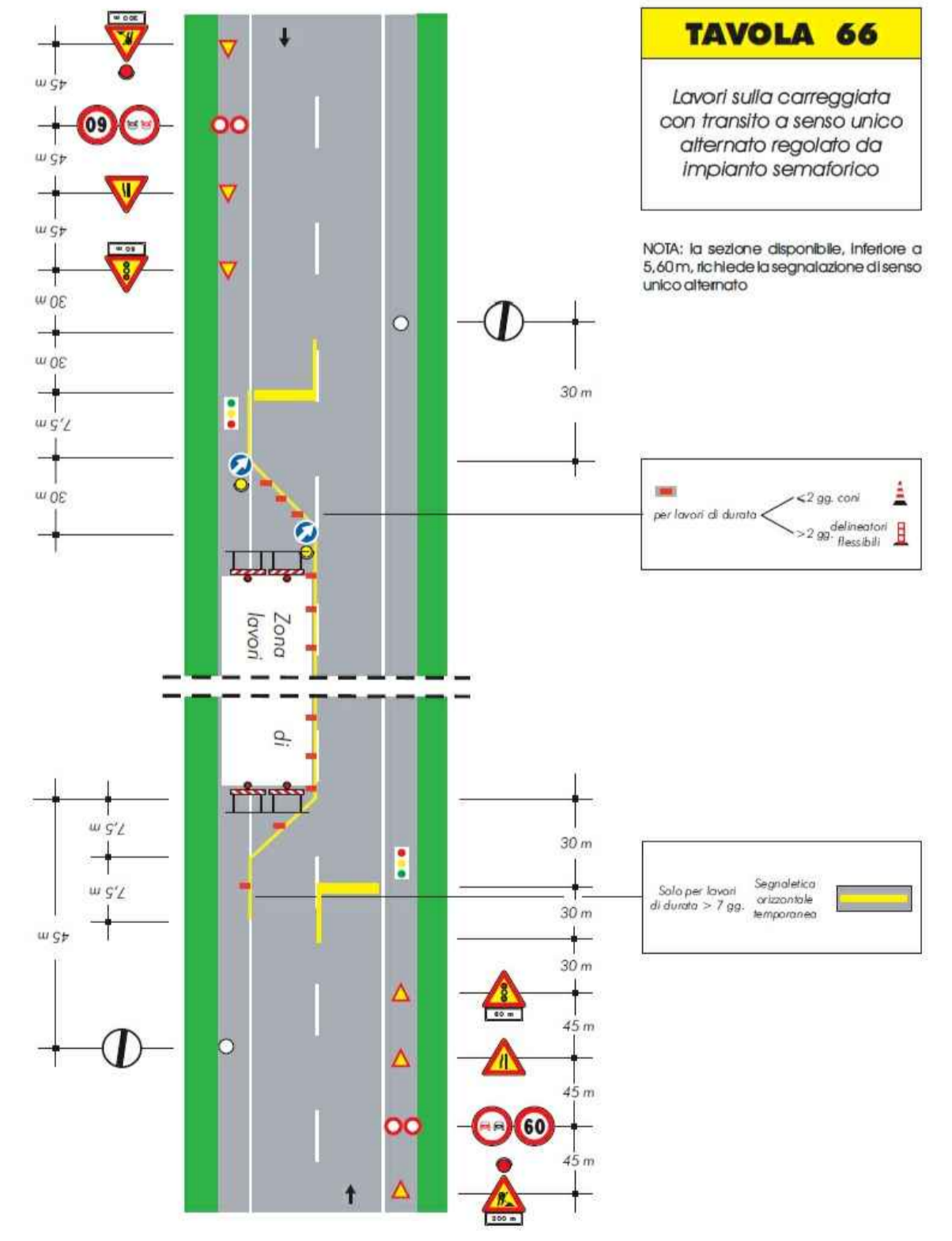
**FASE 1  
SCALA 1:100**



**FASE 2  
SCALA 1:100**



**SCHEMA SEGNALETICA PROVVISORIA PER FASI DI TRAFFICO**



**NOTA:**  
L'INTERVENTO DI MESSA IN SICUREZZA DELLA CARREGGIATA STRADALE VERRA' ESEGUITO CONFORMEMENTE ALLE INDICAZIONI CONTENUTE NEL DECRETO 10 LUGLIO 2002 "DISCIPLINARE TECNICO RELATIVO AGLI SCHEMI SEGNALETICI, DIFFERENZIATI PER CATEGORIA DI STRADA, DA ADOTTARE PER IL SEGNALE TEMPORANEO", ED IN PARTICOLARE ALLO SCHEMA PER LE STRADE TIPO "C" NEL CASO DI LAVORI SULLA CARREGGIATA CON TRANSITO A SENSO UNICO ALTERNATO REGOLATO DA IMPIANTO SEMAFORICO (TAVOLA 66).

**LEGENDA CANTIERE**

- IMPIANTO DI CANTIERE**
- SEDIME OCCUPAZIONE TEMPORANEA AREA DI CANTIERE
  - SUPERFICIE DI CANTIERE DI TIPO PERMEABILE REALIZZATA CON INERTI COSTIPATI
  - RECINZIONE DI CANTIERE
  - INGRESSO CANTIERE
- EVACUAZIONE ACQUE**
- MANUFATTO TESTA TUBO
  - TUBO INTERRATO
  - FOSSO DI GUARDIA
  - VERSO SCORRIMENTO ACQUE
- FABBRICATI**
- TF1 UFFICIO
  - TF2 SPOGLIATOIO
  - TF3 CONTAINER USO MAGAZZINO
  - TF4 SERVIZI IGIENICI DI TIPO CHIMICI
- PROGETTO STRADALE**
- AREA DEL SEDIME DI PROGETTO



S.P. 359R DI SALSOMAGGIORE E BARDI - RIQUALIFICA FUNZIONALE E MIGLIORAMENTO DEL TRATTO STRADALE TRA BEDONIA E LOC. MONTEVACCA  
INTERVENTI INDIVIDUATI TRA IL KM 88+000 ED IL KM 90+000

**INTERVENTI PUNTUALI DI MESSA IN SICUREZZA DELLA CARREGGIATA STRADALE ALLA PROGRESSIVA MEDIA KM 88+000**

CUP D33D19000120003

**PROGETTO ESECUTIVO**

IL RESPONSABILE DEL PROCEDIMENTO ARCH. GLORIA RESTEGHINI

RESPONSABILE DEL SERVIZIO VIABILITÀ E INFRASTRUTTURE ING. GIANPAOLO MONTEVERDI

PROGETTISTI ING. FILIPPO VIARO  
ARCH. SERGIO BECCARELLI  
ING. PAOLO CORCHIA



DESCRIZIONE: SICUREZZA E CANTIERIZZAZIONE  
LAY-OUT DI CANTIERE E FASI DI TRAFFICO  
TAV. N°: PE.04.04

SCALA: VARIE  
REVISIONE: DATA: OGGETTO: DATA: GIUGNO 2020