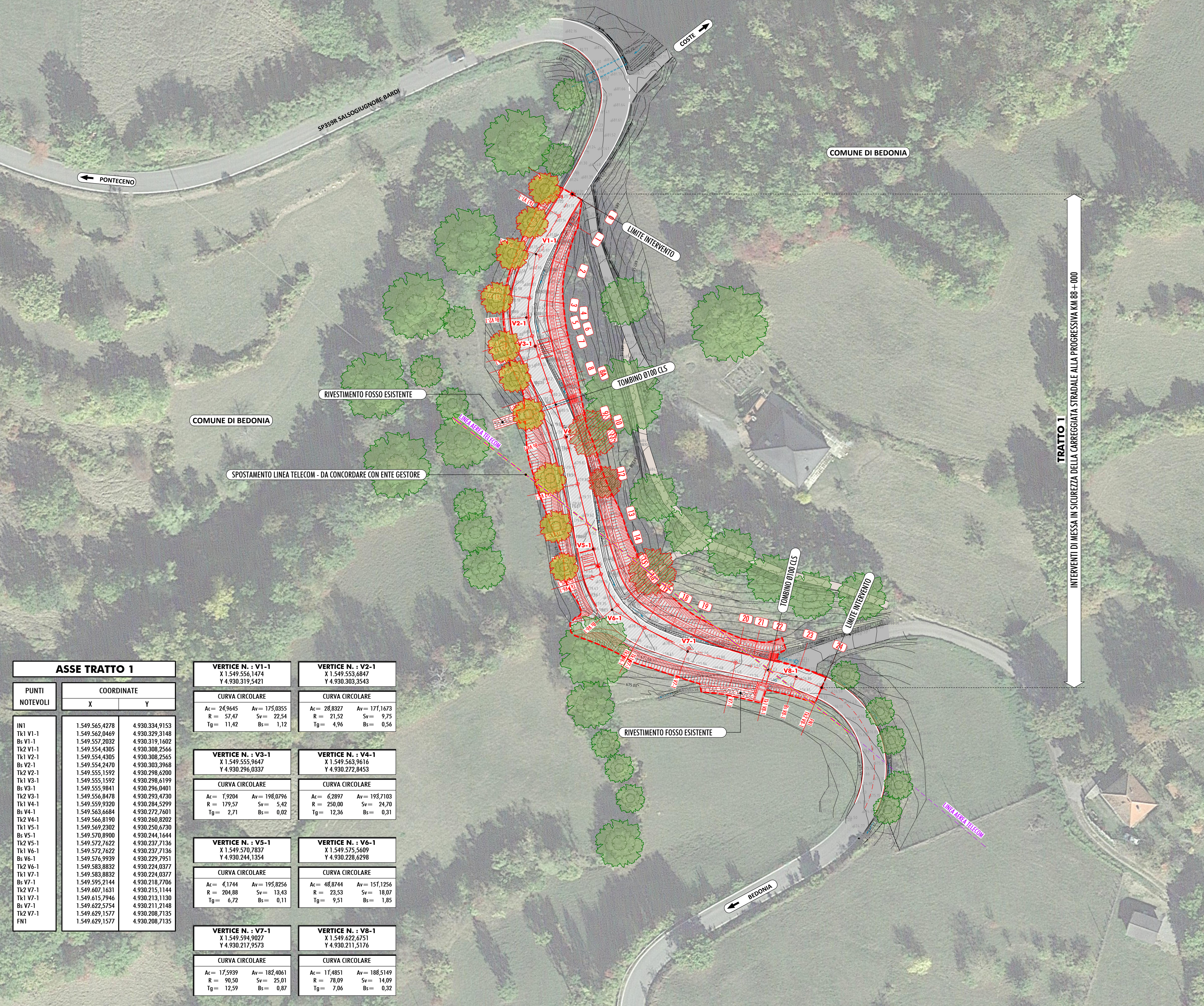


PLANIMETRIA DI RAFFRONTO

SCALA 1: 500



LEGENDA

- TERRITORIO**
- +++++ CONFINI REGIONALI
 - CONFINI PROVINCIALI
 - CONFINI COMUNALI
- CORSI D'ACQUA E PRESENZE IDROGRAFICHE PRINCIPALI
- ▨ AREA DI CANTIERE
- ▨ AREA DEL SEDIME DI PROGETTO
- ▨ INTERVENTO DI PROGETTO
- ALBERI OGGETTO DI ABBATTIMENTO O POTENZIALE RICOLLOCAMENTO DA VERIFICARE NELLA SUCCESSIVA FASE PROGETTUALE
- ALBERI OGGETTO DI ABBATTIMENTO
- SPOSTAMENTO LINEA TELECOM - DA CONCORDARE CON ENTE GESTORE



S.P. 359R DI SALSOMAGGIORE E BARDI - RIQUALIFICA FUNZIONALE E MIGLIORAMENTO DEL TRATTO STRADALE TRA BEDONIA E LOC. MONTEVACA
INTERVENTI INDIVIDUATI TRA IL KM 88+000 ED IL KM 90+000

INTERVENTI PUNTUALI DI MESSA IN SICUREZZA DELLA CARREGGIATA STRADALE ALLA PROGRESSIVA MEDIA KM 88+000
CUP D33D19000120003

PROGETTO ESECUTIVO

IL RESPONSABILE DEL PROCEDIMENTO ARCH. GLORIA RESTEGHINI

RESPONSABILE DEL SERVIZIO VIABILITÀ E INFRASTRUTTURE ING. GIANPAOLO MONTEVERDI

PROGETTISTI ING. FILIPPO VIARO
ARCH. SERGIO BECCARELLI
ING. PAOLO CORCHIA



DESCRIZIONE: PROGETTO STRADALE INTERVENTO ALLA PROGRESSIVA KM 88+000
PLANIMETRIA DI RAFFRONTO TRA LO STATO DI FATTO E IL PROGETTO

TAV. N°: PE.03.02.04

SCALA: 1:500 DATA: GIUGNO 2020

REVISIONE: DATA: OGGETTO:

ASSE TRATTO 1

PUNTI NOTEVOLI	COORDINATE	
	X	Y
IN1	1.549.565,4278	4.930.334,9153
Tk1 V1-1	1.549.562,0469	4.930.329,2148
Bs V1-1	1.549.557,2032	4.930.319,1602
Tk2 V1-1	1.549.554,4305	4.930.308,2566
Tk1 V2-1	1.549.554,4305	4.930.308,2565
Bs V2-1	1.549.554,2470	4.930.303,3968
Tk2 V2-1	1.549.555,1592	4.930.298,6200
Tk1 V3-1	1.549.555,1592	4.930.298,6199
Bs V3-1	1.549.555,9841	4.930.296,0401
Tk2 V3-1	1.549.556,8478	4.930.293,4730
Tk1 V4-1	1.549.559,9320	4.930.284,5299
Bs V4-1	1.549.563,6684	4.930.272,7601
Tk2 V4-1	1.549.566,8190	4.930.260,8202
Tk1 V5-1	1.549.569,2302	4.930.250,6730
Bs V5-1	1.549.570,8900	4.930.244,1644
Tk2 V5-1	1.549.572,7622	4.930.237,7136
Tk1 V6-1	1.549.572,7622	4.930.237,7136
Bs V6-1	1.549.576,9939	4.930.229,7951
Tk2 V6-1	1.549.583,8832	4.930.224,0377
Tk1 V7-1	1.549.583,8832	4.930.224,0377
Bs V7-1	1.549.595,2144	4.930.218,7706
Tk2 V7-1	1.549.607,1631	4.930.215,1144
Tk1 V7-1	1.549.615,7946	4.930.213,1130
Bs V7-1	1.549.622,5754	4.930.211,2148
Tk2 V7-1	1.549.629,1577	4.930.208,7135
FN1	1.549.629,1577	4.930.208,7135

VERTICE N. : V1-1	VERTICE N. : V2-1
X 1.549.556,1474 Y 4.930.319,5421	X 1.549.553,6847 Y 4.930.303,3543
CURVA CIRCOLARE	CURVA CIRCOLARE
Ac= 24,9645 Av= 175,0355 R = 37,47 Sv= 22,54 Tg= 11,42 Bs= 1,12	Ac= 28,8327 Av= 171,1673 R = 21,52 Sv= 9,75 Tg= -4,96 Bs= 0,56

VERTICE N. : V3-1	VERTICE N. : V4-1
X 1.549.555,9647 Y 4.930.296,0337	X 1.549.563,9616 Y 4.930.272,8453
CURVA CIRCOLARE	CURVA CIRCOLARE
Ac= 1,9204 Av= 198,0796 R = 179,57 Sv= 5,42 Tg= 2,71 Bs= 0,02	Ac= 6,2897 Av= 193,7103 R = 250,00 Sv= 24,70 Tg= 12,36 Bs= 0,31

VERTICE N. : V5-1	VERTICE N. : V6-1
X 1.549.570,7837 Y 4.930.244,1354	X 1.549.575,5609 Y 4.930.228,6298
CURVA CIRCOLARE	CURVA CIRCOLARE
Ac= 4,1744 Av= 195,8256 R = 204,88 Sv= 13,43 Tg= 6,72 Bs= 0,11	Ac= 48,8744 Av= 157,1256 R = 23,53 Sv= 18,07 Tg= 9,51 Bs= 1,85

VERTICE N. : V7-1	VERTICE N. : V8-1
X 1.549.594,9027 Y 4.930.217,9573	X 1.549.622,6751 Y 4.930.211,5176
CURVA CIRCOLARE	CURVA CIRCOLARE
Ac= 17,5939 Av= 182,4061 R = 90,50 Sv= 25,01 Tg= 12,59 Bs= 0,87	Ac= 11,4851 Av= 188,5149 R = 78,09 Sv= 14,09 Tg= 7,06 Bs= 0,32