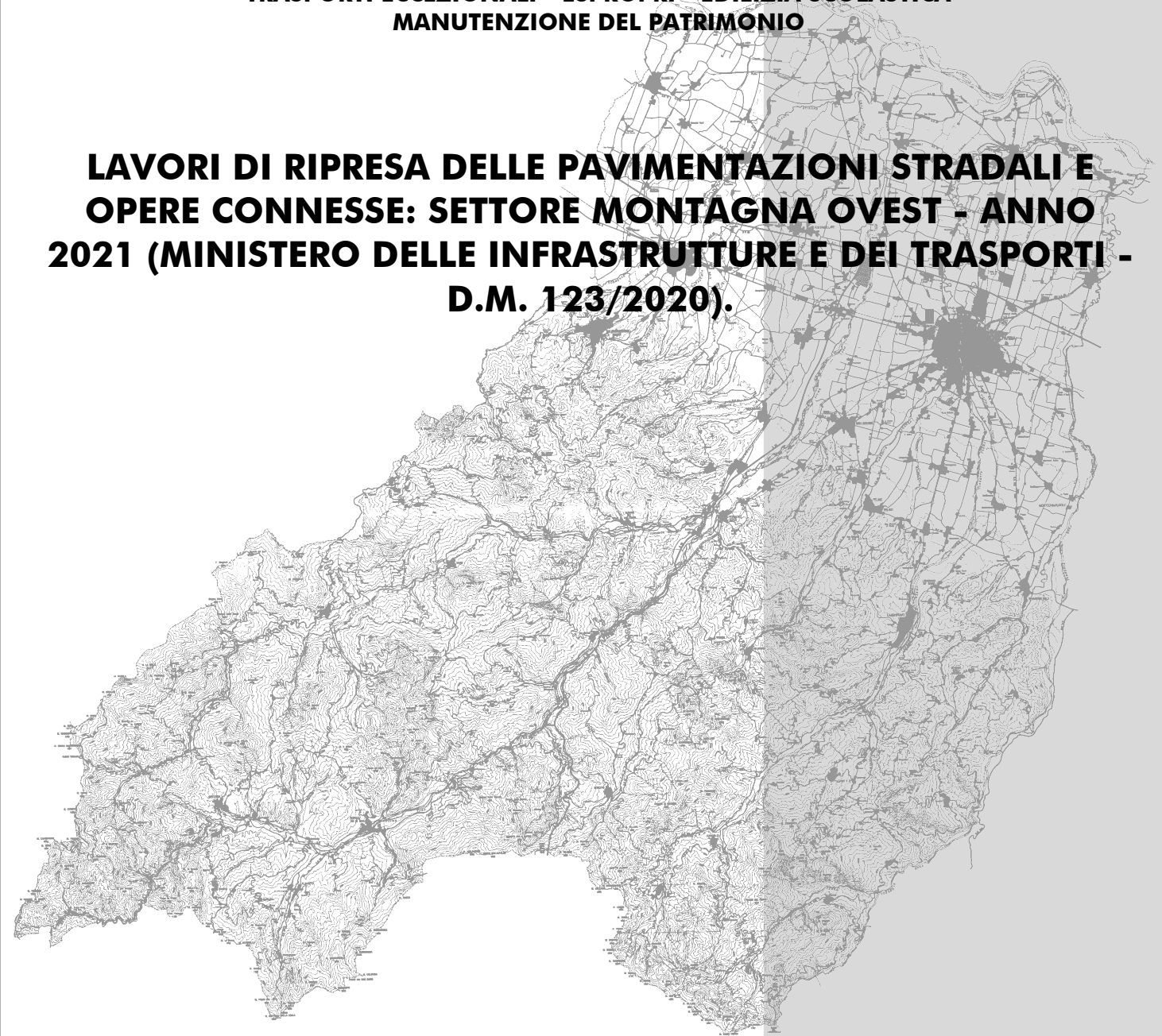


PROVINCIA DI PARMA
SERVIZIO VIABILITA' E INFRASTRUTTURE
- TRASPORTI ECCEZIONALI - ESPROPRI - EDILIZIA SCOLASTICA -
MANUTENZIONE DEL PATRIMONIO

**LAVORI DI RIPRESA DELLE PAVIMENTAZIONI STRADALI E
OPERE CONNESSE: SETTORE MONTAGNA OVEST - ANNO
2021 (MINISTERO DELLE INFRASTRUTTURE E DEI TRASPORTI -
D.M. 123/2020).**



PROGETTO DEFINITIVO-ESECUTIVO

DESCRIZIONE	ELABORATO
PLANIMETRIE: TRATTI DI INTERVENTO	7

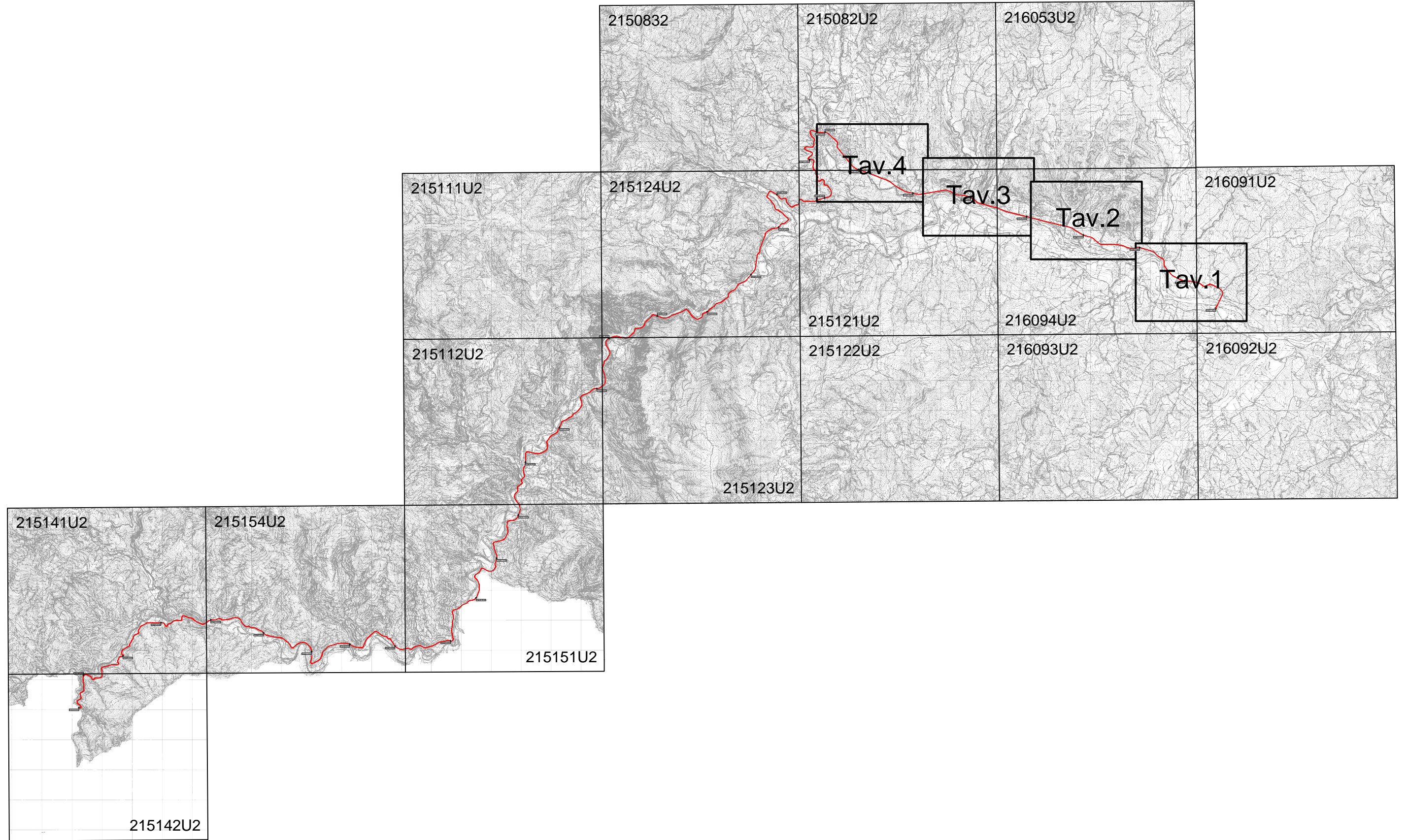
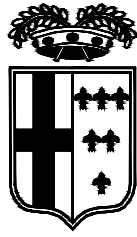
SCALA	DATA
-	FEBBRAIO 2021

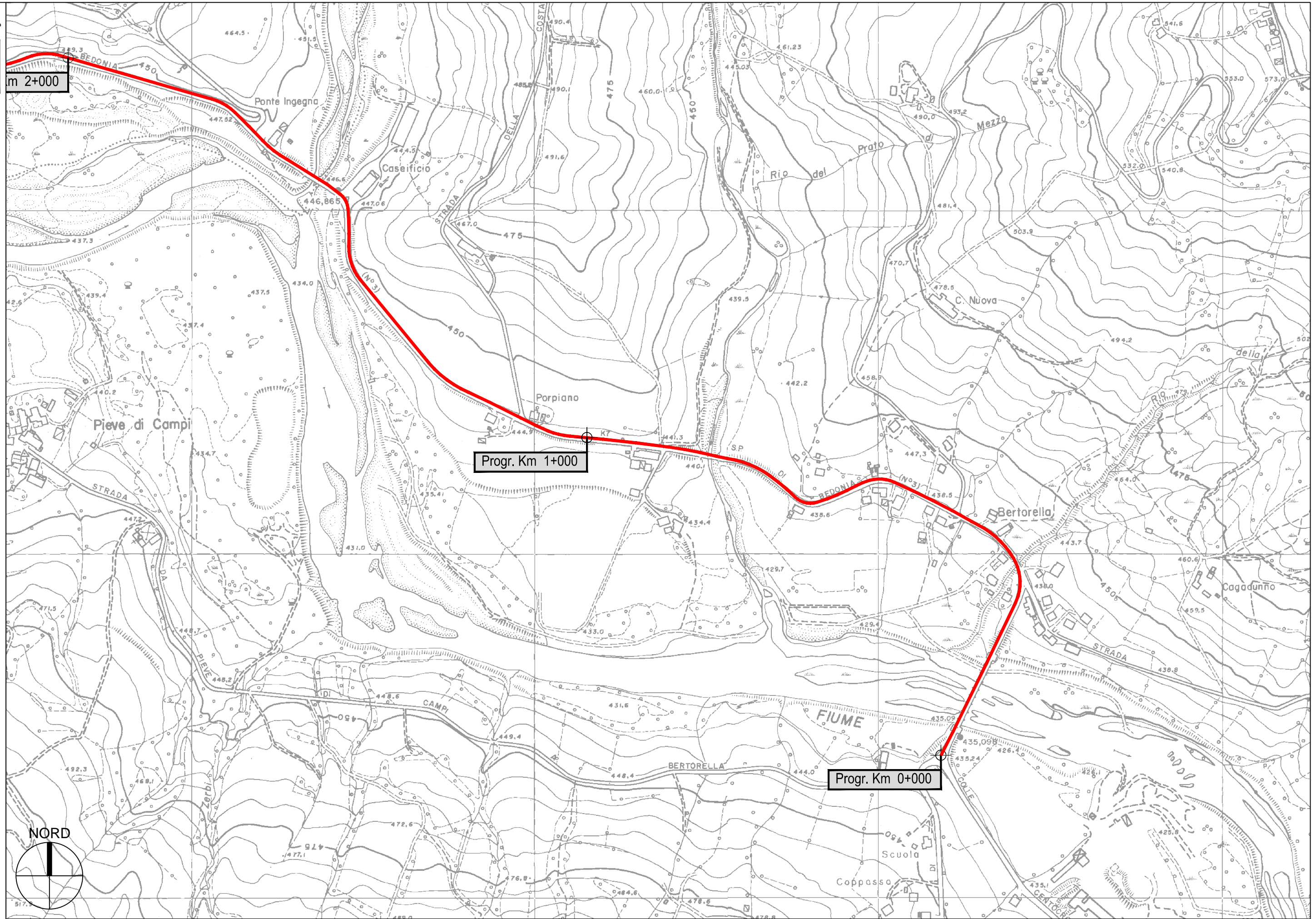
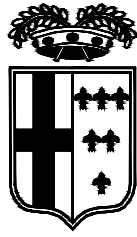
Il Responsabile del Servizio
Ing. Gianpaolo Monteverdi

Il Responsabile del Procedimento
Arch. Gloria Resteghini

Il Progettista
Geom. Antonio Mesti

Il Coordinatore
Geom. Antonio Mesti





Progr. Km 1+000

Progr. Km 0+000