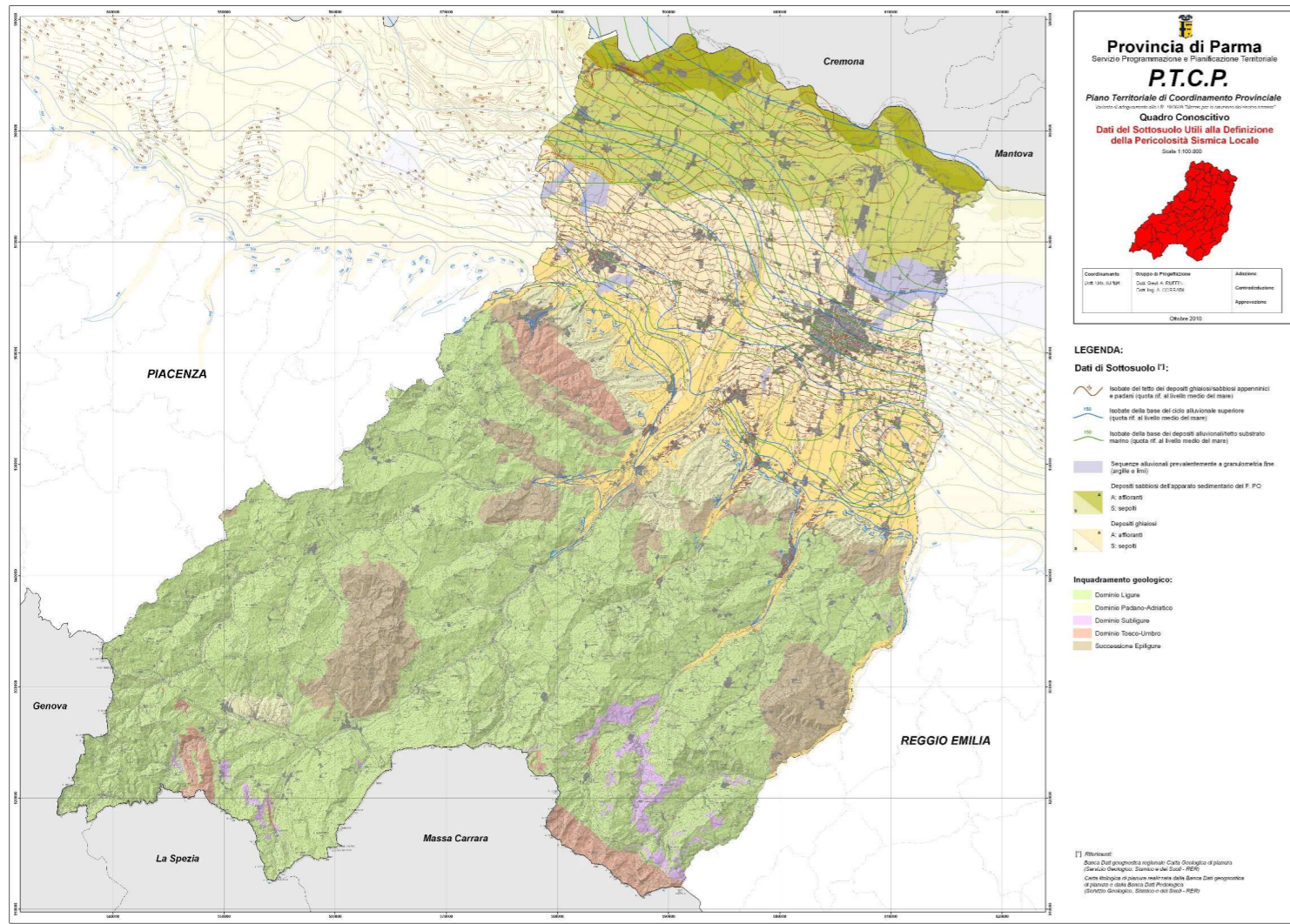


Var. PTCP: Dati del sottosuolo per la definizione della Pericolosità Sismica Locale



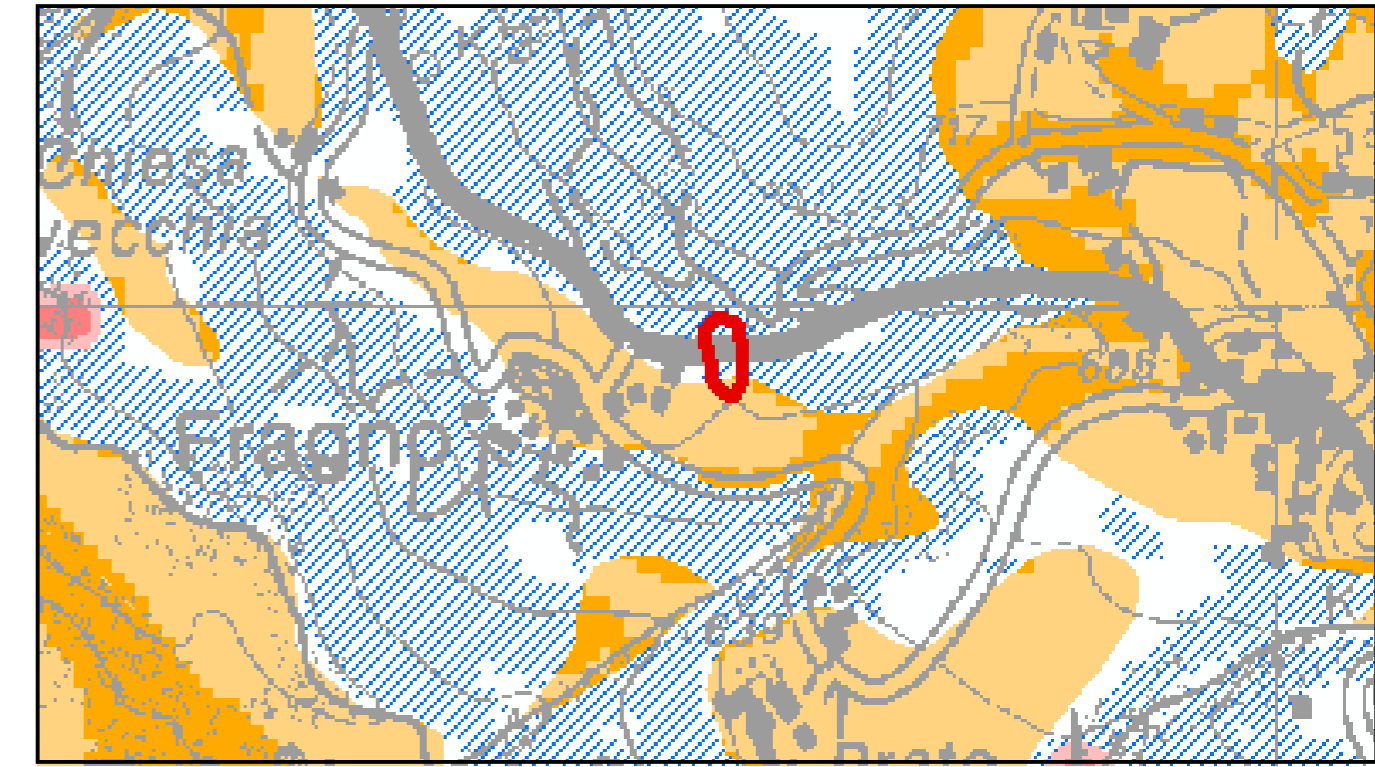
Per la Tavola "DATI DEL SOTTOSUOLO UTILI ALLA DEFINIZIONE DELLA PERICOLOSITÀ SISMICA LOCALE" sono stati utilizzati dati estratti dalla Banca Dati della Carta Geologica di Pianura e dalla Banca Dati della Carta Geologica Appennino Emiliano-Romagnolo del Servizio Geologico, sismico e dei Suoli della RER.

LEGENDA:

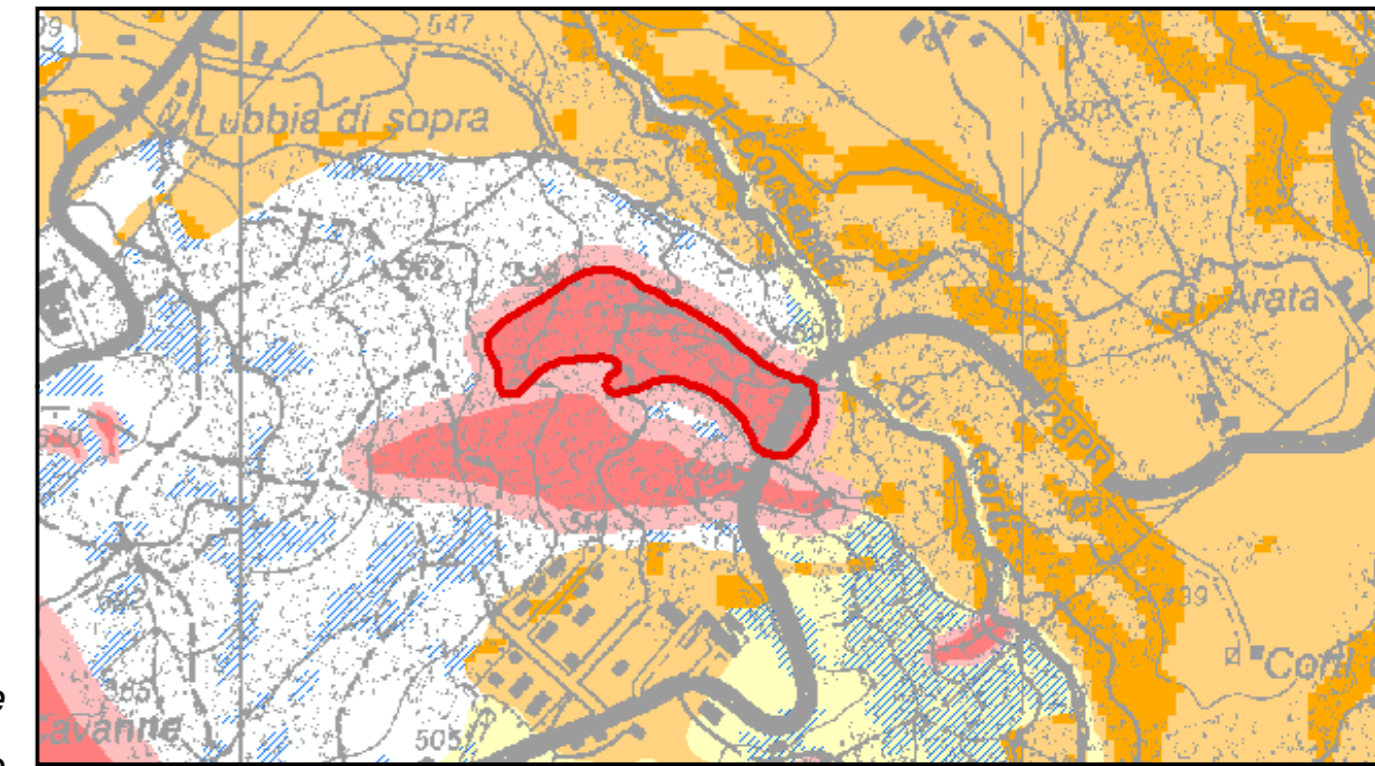
Aree soggette ad effetti locali:

- Fenomeni di instabilità in atto [IA]
Aree di possibile evoluzione [IPE]
Detriti di versante e fenomeni di instabilità potenziale
A: con acclività <15° [IP]
B: con acclività >15° [IPt]
Depositi alluvionali sabbiosi [DS]
Possibile presenza di depositi sabbiosi [PDS]
Possibile presenza di lenti sabbiose [PLS]
Depositi alluvionali argillosi [DAA]
Depositi alluvionali ghiaiosi, limosi o misti, depositi alluvionali intravallivi, substrato roccioso con Vs < 800 m/s [DAGS]
Depositi alluvionali in evoluzione [DAE]
Limite di contatto tettonico [LCT]
Substrato roccioso rigido con Vs > 800 m/s [SRR]
with various symbols and patterns for each category.

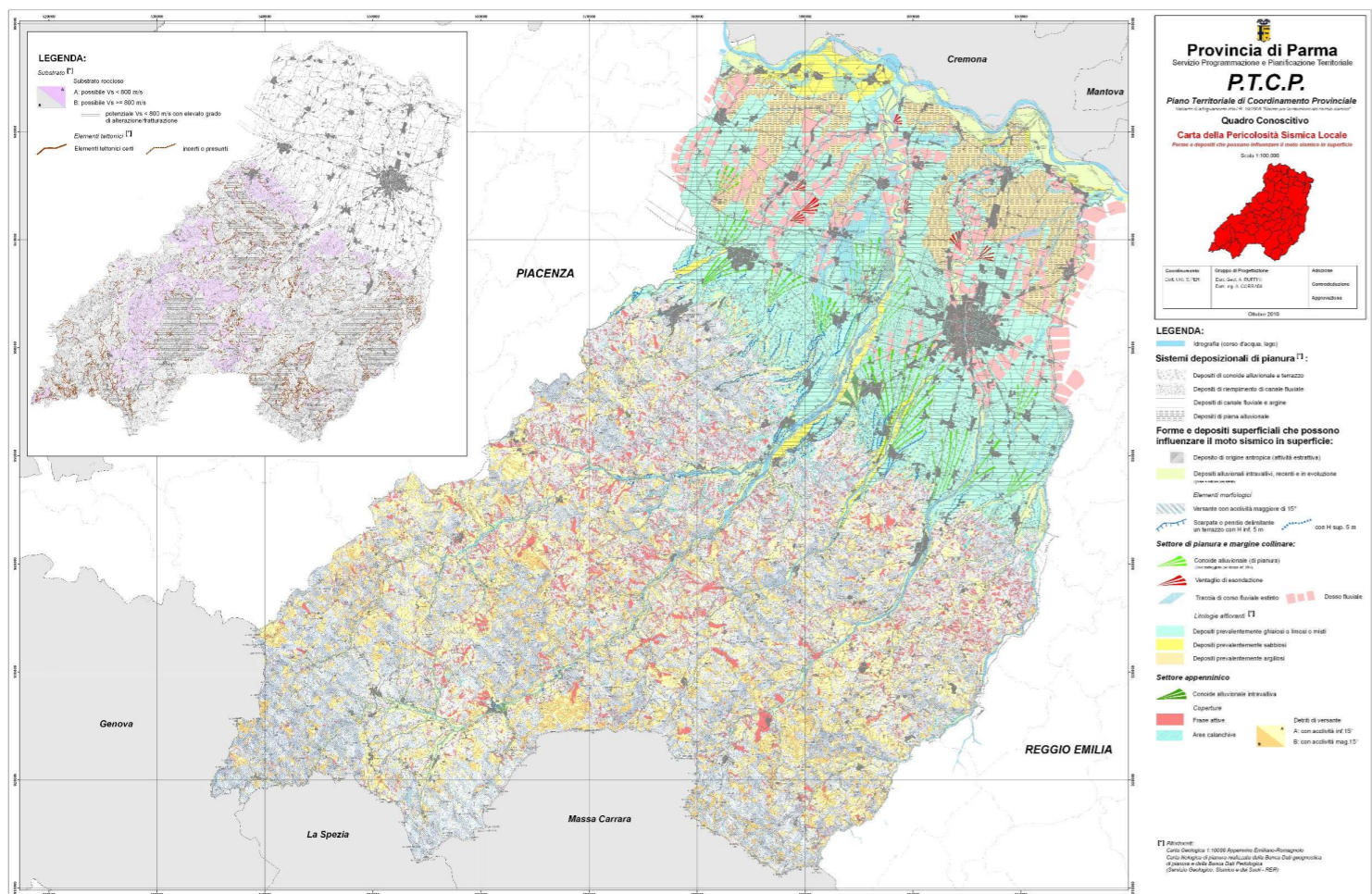
Comune di Calestano - Loc. Fragno



Comune di Bardi - Loc. Saliceto

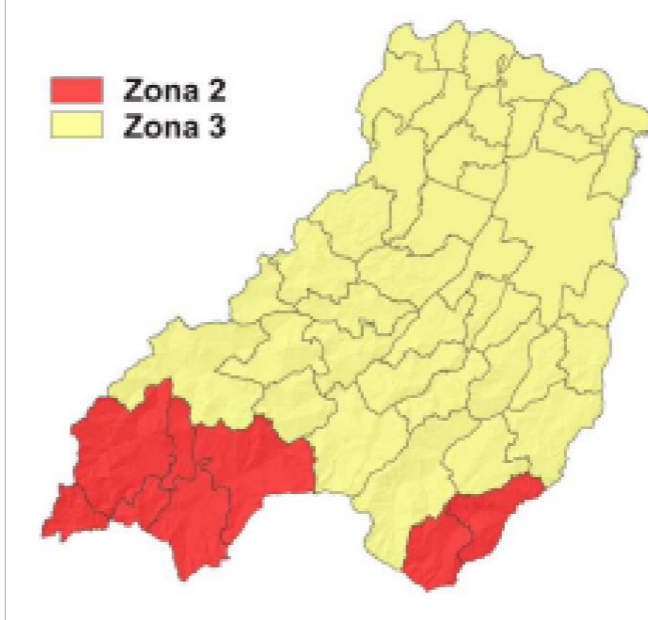


Var. PTCP: Pericolosità Sismica Locale



La Variante al PTCP è stata elaborata in accordo con gli indirizzi regionali e nazionali disponibili in materia di riduzione del rischio sismico. Nello specifico la metodologia utilizzata risulta coerente con i contenuti dell'ATTO DI INDIRIZZO E COORDINAMENTO TECNICO PER LA COMPILAZIONE DI STUDI DI MICROZONAZIONE SISMICA IN EMILIA-ROMAGNA A SUPPORTO DELLA PIANIFICAZIONE TERRITORIALE E URBANISTICA, approvato tramite Delibera dell'Assemblea Legislativa della Regione Emilia-Romagna - progr. n°112 - oggetto n°3121 del 2 maggio 2007, nonché in riferimento agli "INDIRIZZI E CRITERI PER LA MICROZONAZIONE SISMICA" GRUPPO DI LAVORO MS, 2008, CONFERENZA DELLE REGIONI E DELLE PROVINCE AUTONOME - DIPARTIMENTO DELLA PROTEZIONE CIVILE.

Classificazione Sismica Nazionale O.P.C.M. 3274/2003 e s.m.i.



Effetti attesi e indirizzi per la pianificazione comunale:

Table with columns for CLASSE, ANNULLAZIONE PER RIVOLUZIONE, ANNULLAZIONE PER CARICAMENTO CHE SOVRAGRAVITA, EFFETTI DI VERSANTE, POTENZIALI CADIMENTI, POTENZIALI RIFURCAZIONI, and LIVELLI DI APPROFONDIMENTO. Rows include IA, APE, IP, IPt, DS, PDS, PLS, PLSst, DAA, DAGS, DAE, LCT, SRR, and SRRt.