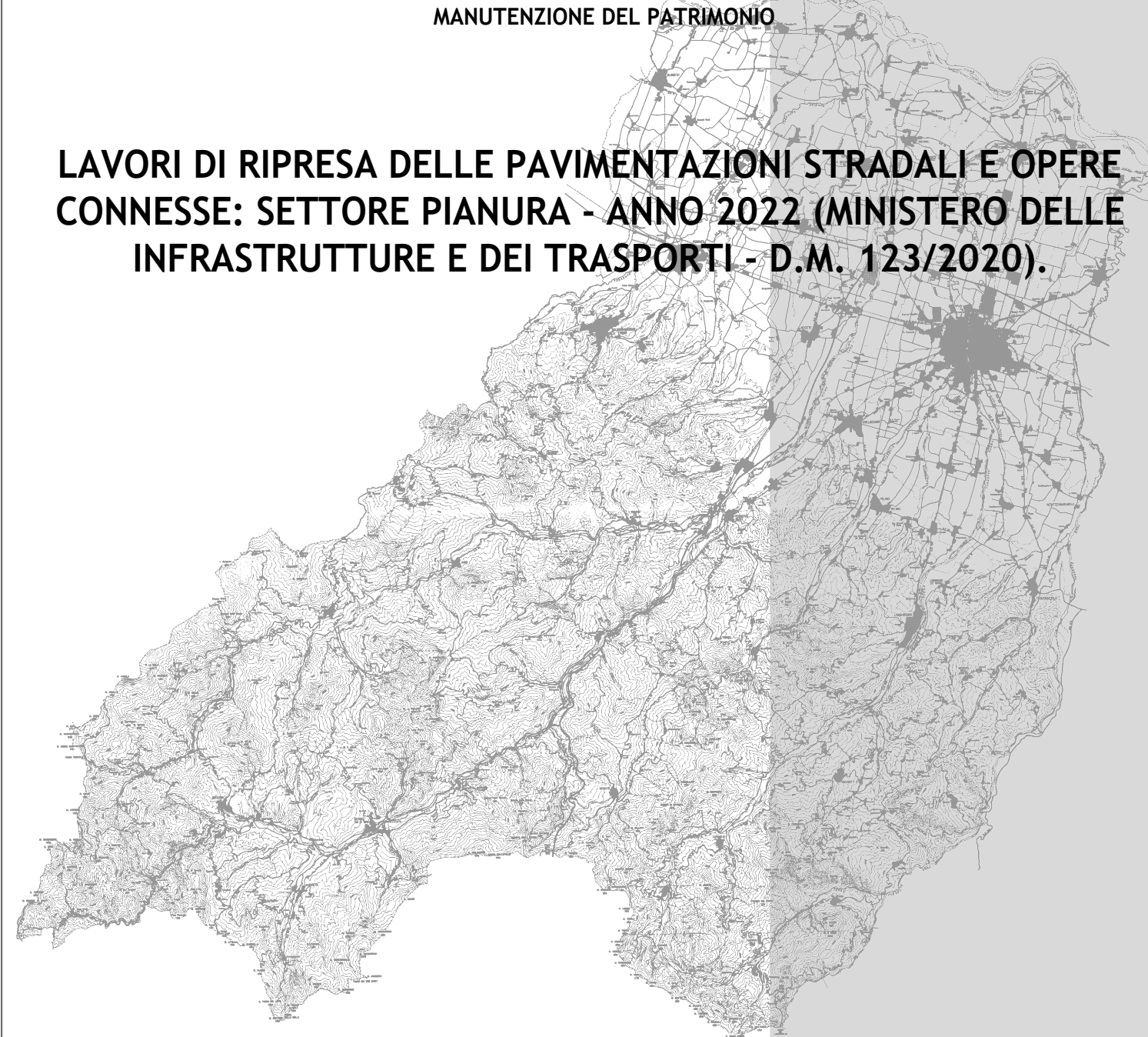


**PROVINCIA DI PARMA**  
SERVIZIO VIABILITA' E INFRASTRUTTURE  
TRASPORTI ECCEZIONALI - ESPROPRI - EDILIZIA SCOLASTICA  
MANUTENZIONE DEL PATRIMONIO

**LAVORI DI RIPRESA DELLE PAVIMENTAZIONI STRADALI E OPERE  
CONNESSE: SETTORE PIANURA - ANNO 2022 (MINISTERO DELLE  
INFRASTRUTTURE E DEI TRASPORTI - D.M. 123/2020).**



**PROGETTO DEFINITIVO-ESECUTIVO**

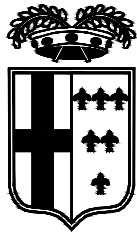
DESCRIZIONE	ELABORATO
PLANIMETRIE: TRATTI DI INTERVENTO	7.12
SCALA	DATA
1:5.000	MAGGIO 2022

Il Responsabile del Servizio  
Ing. Gianpaolo Monteverdi

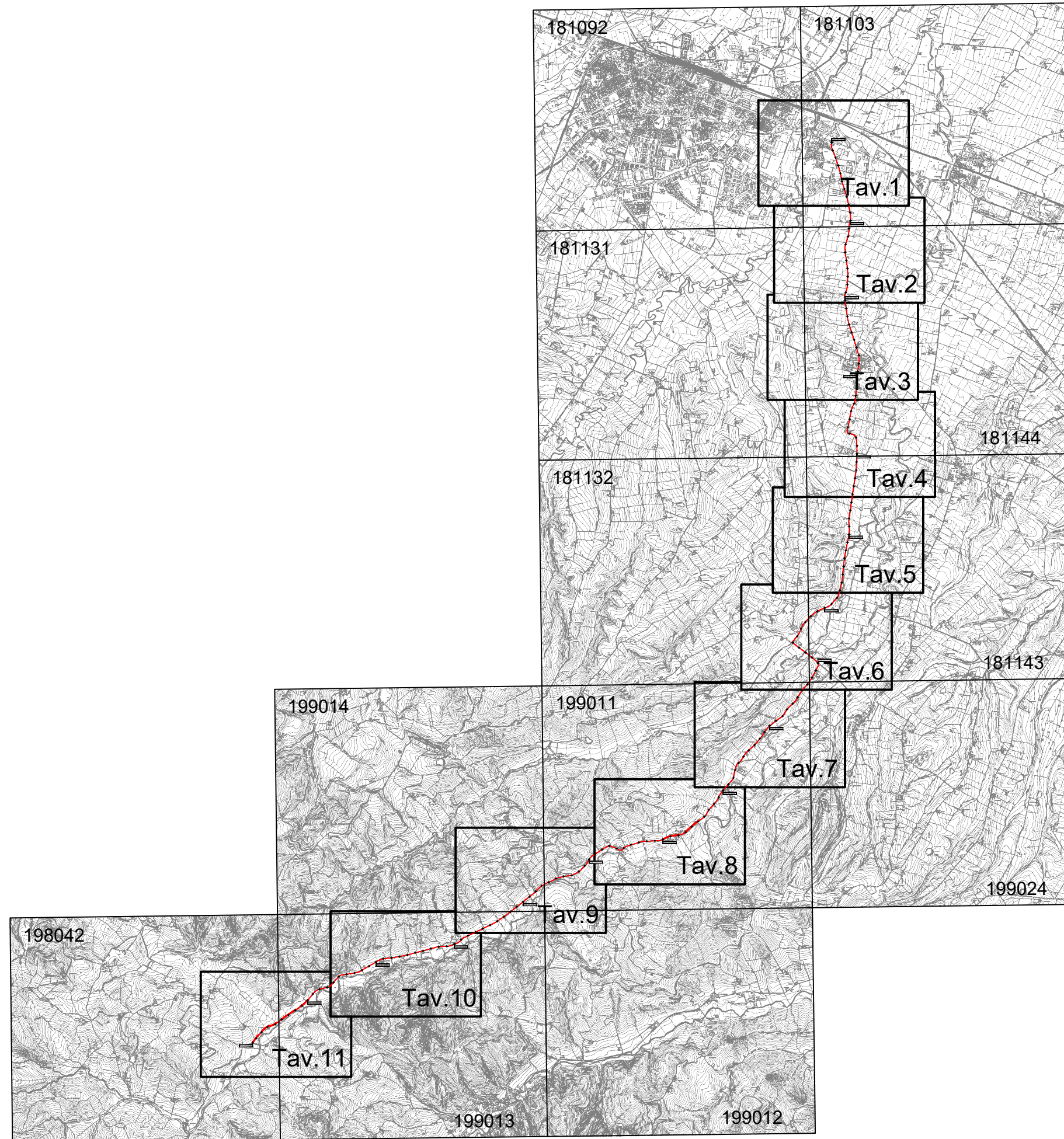
Il Responsabile del Procedimento  
Arch. Gloria Resteghini

Il Progettista  
Geom. Serena Ferrari

Il Coordinatore  
Geom. Serena Ferrari

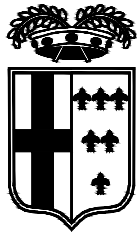


PROVINCIA DI PARMA

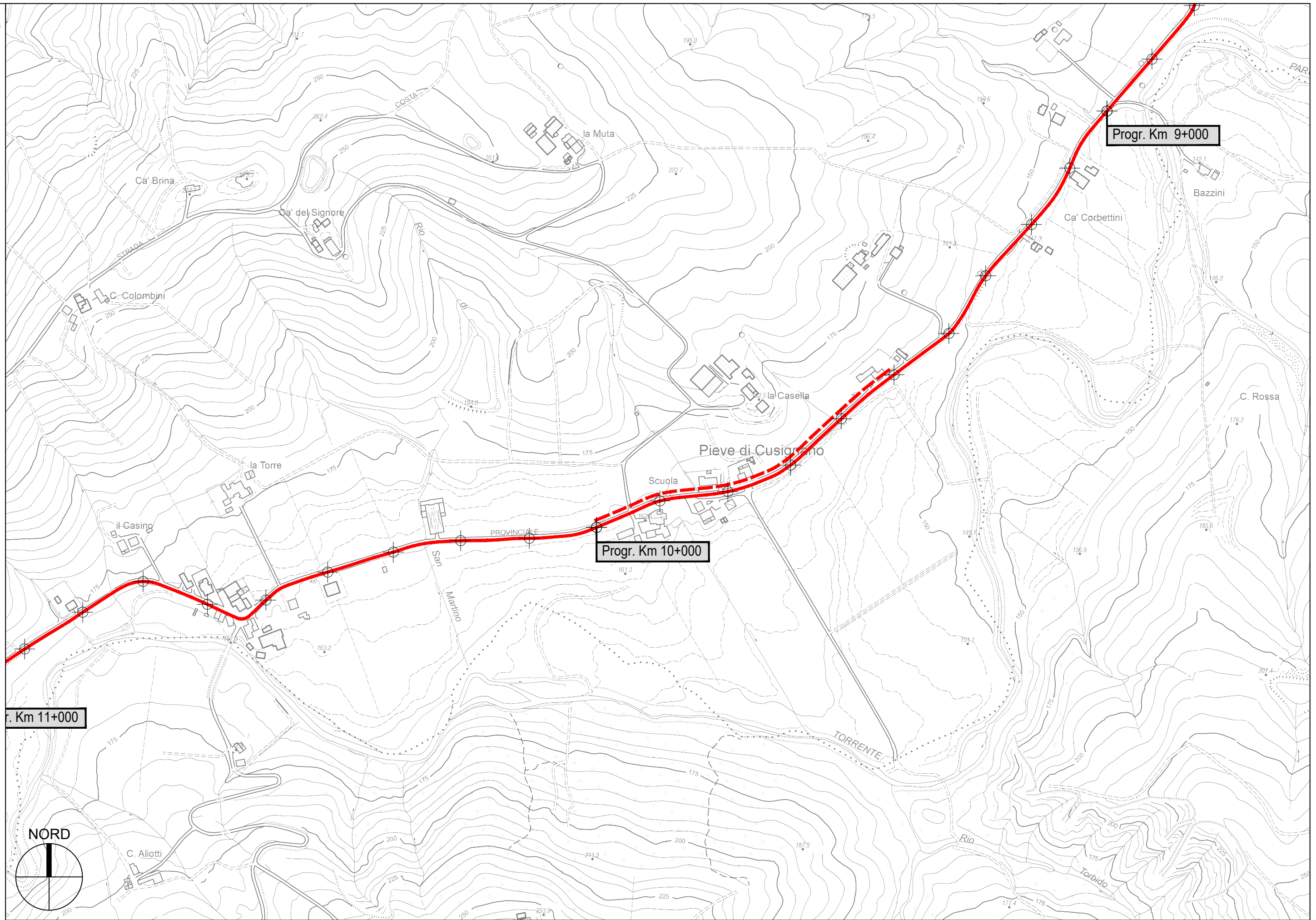


S.P. 71 di Coduro - Sviluppo chilometrico 15+870 km

Inquadramento - Scala Adattata

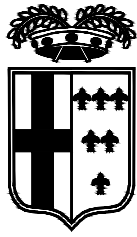


PROVINCIA DI PARMA

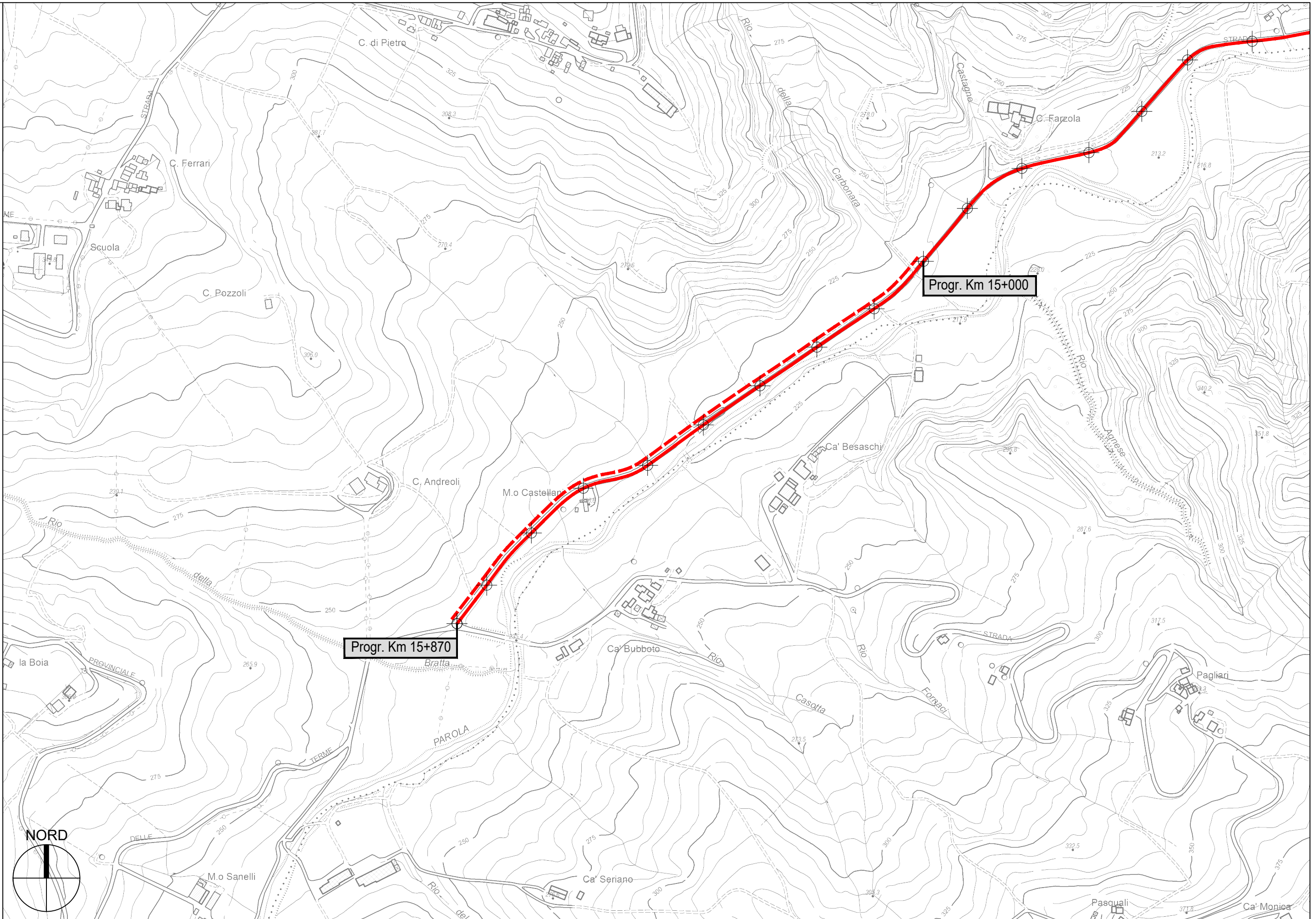


S.P. 71 di Coduro - Sviluppo chilometrico 15+870 km

Tavola 8 di 11 - Scala 1 : 5.000



PROVINCIA DI PARMA



Progr. Km 15+870

Progr. Km 15+000

S.P. 71 di Coduro - Sviluppo chilometrico 15+870 km

Tavola 11 di 11 - Scala 1 : 5.000