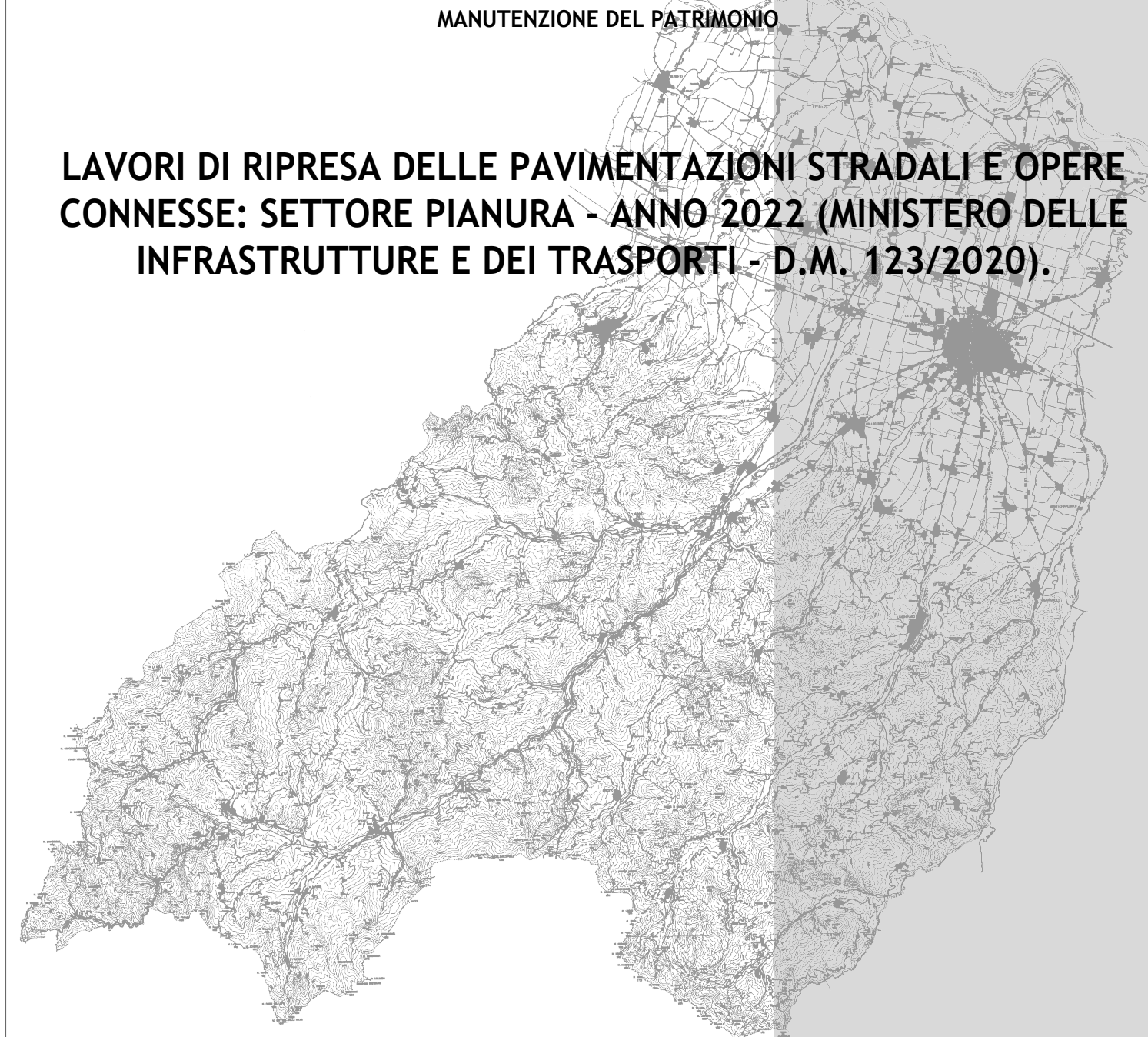




PROVINCIA DI PARMA
SERVIZIO VIABILITA' E INFRASTRUTTURE
TRASPORTI ECCEZIONALI - ESPROPRI - EDILIZIA SCOLASTICA
MANUTENZIONE DEL PATRIMONIO

**LAVORI DI RIPRESA DELLE PAVIMENTAZIONI STRADALI E OPERE
CONNESSE: SETTORE PIANURA - ANNO 2022 (MINISTERO DELLE
INFRASTRUTTURE E DEI TRASPORTI - D.M. 123/2020).**



PROGETTO DEFINITIVO-ESECUTIVO

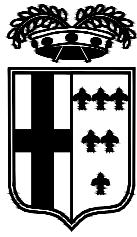
DESCRIZIONE	ELABORATO
PLANIMETRIE: TRATTI DI INTERVENTO	7.9
SCALA	DATA
1:5.000	MAGGIO 2022

Il Responsabile del Servizio
Ing. Gianpaolo Monteverdi

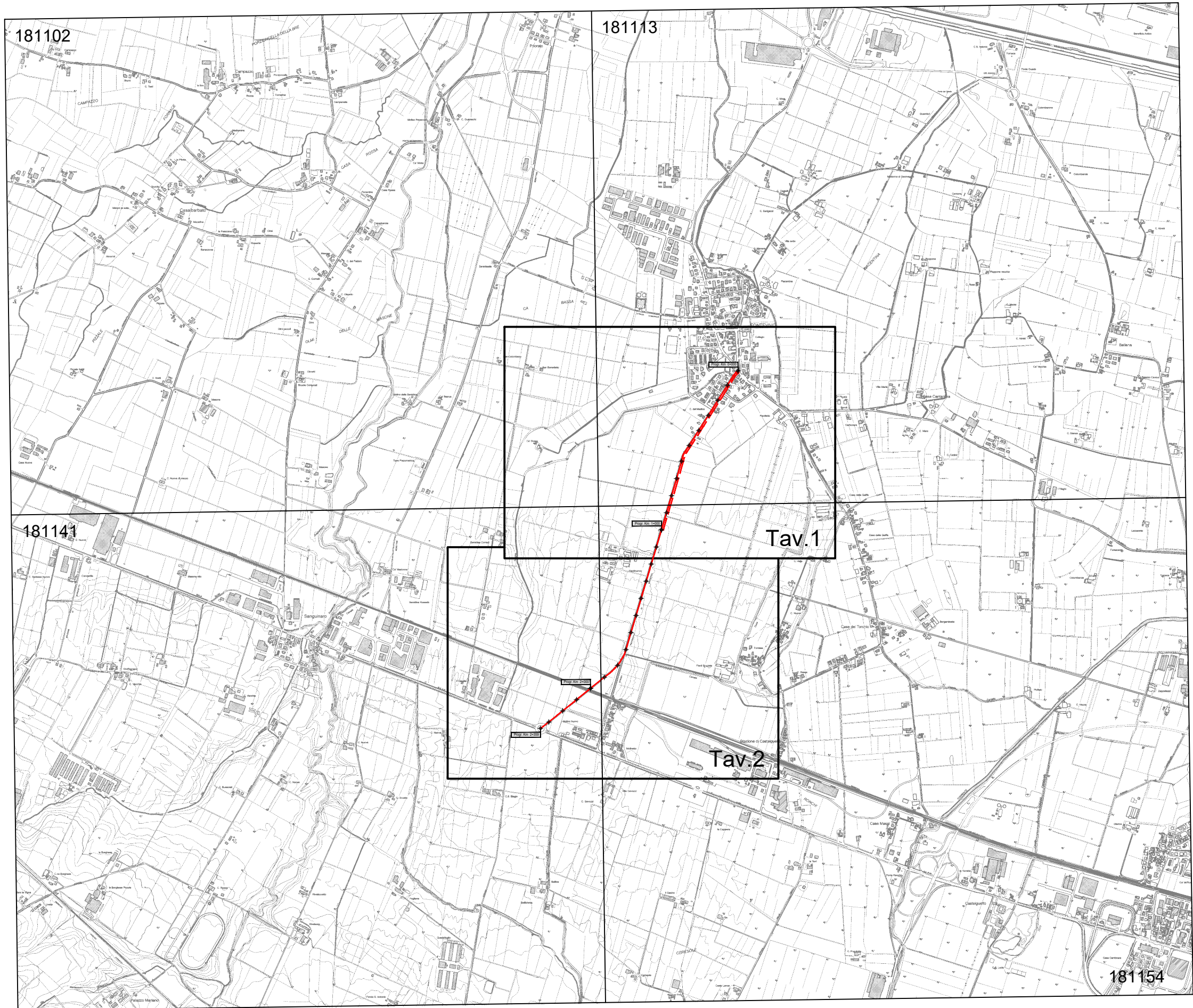
Il Responsabile del Procedimento
Arch. Gloria Resteghini

Il Progettista
Geom. Serena Ferrari

Il Coordinatore
Geom. Serena Ferrari

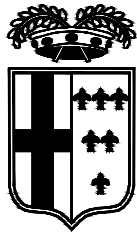


PROVINCIA DI PARMA



S.P. 47 di Fontevivo - Sviluppo chilometrico 2+359 km

Inquadramento - Scala Adattata



San Colombano

San Benedetto

FORTEVIVO

Collegio

Progr. Km 0+000

Rio Scagno

C. del Medico

Fieniletto

Ca' Dosso

Superiore

Scagno

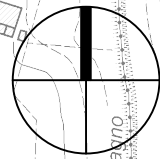
Canale Nuovo

Canale

Fontevivo

Progr. Km 1+000

NORD



PROVINCIA DI PARMA

S.P. 47 di Fontevivo - Sviluppo chilometrico 2+359 km

Tavola 1 di 2 - Scala 1 : 5.000