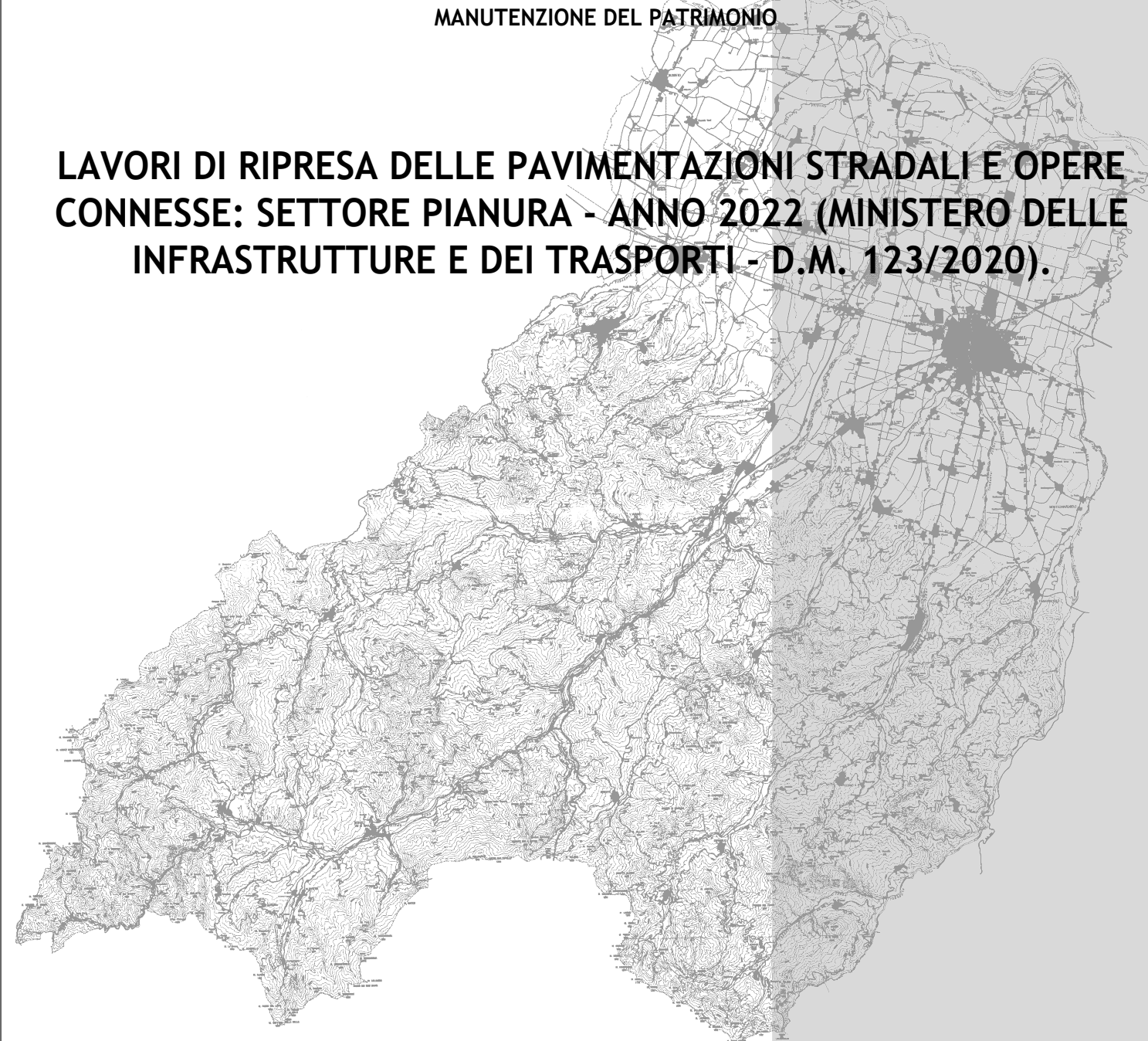




**PROVINCIA DI PARMA**  
SERVIZIO VIABILITA' E INFRASTRUTTURE  
TRASPORTI ECCEZIONALI - ESPROPRI - EDILIZIA SCOLASTICA  
MANUTENZIONE DEL PATRIMONIO

**LAVORI DI RIPRESA DELLE PAVIMENTAZIONI STRADALI E OPERE  
CONNESSE: SETTORE PIANURA - ANNO 2022 (MINISTERO DELLE  
INFRASTRUTTURE E DEI TRASPORTI - D.M. 123/2020).**



**PROGETTO DEFINITIVO-ESECUTIVO**

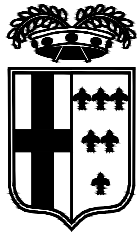
DESCRIZIONE	ELABORATO
<b>PLANIMETRIE: TRATTI DI INTERVENTO</b>	<b>7.17</b>
SCALA	DATA
<b>1:5.000</b>	<b>MAGGIO 2022</b>

Il Responsabile del Servizio  
Ing. Gianpaolo Monteverdi

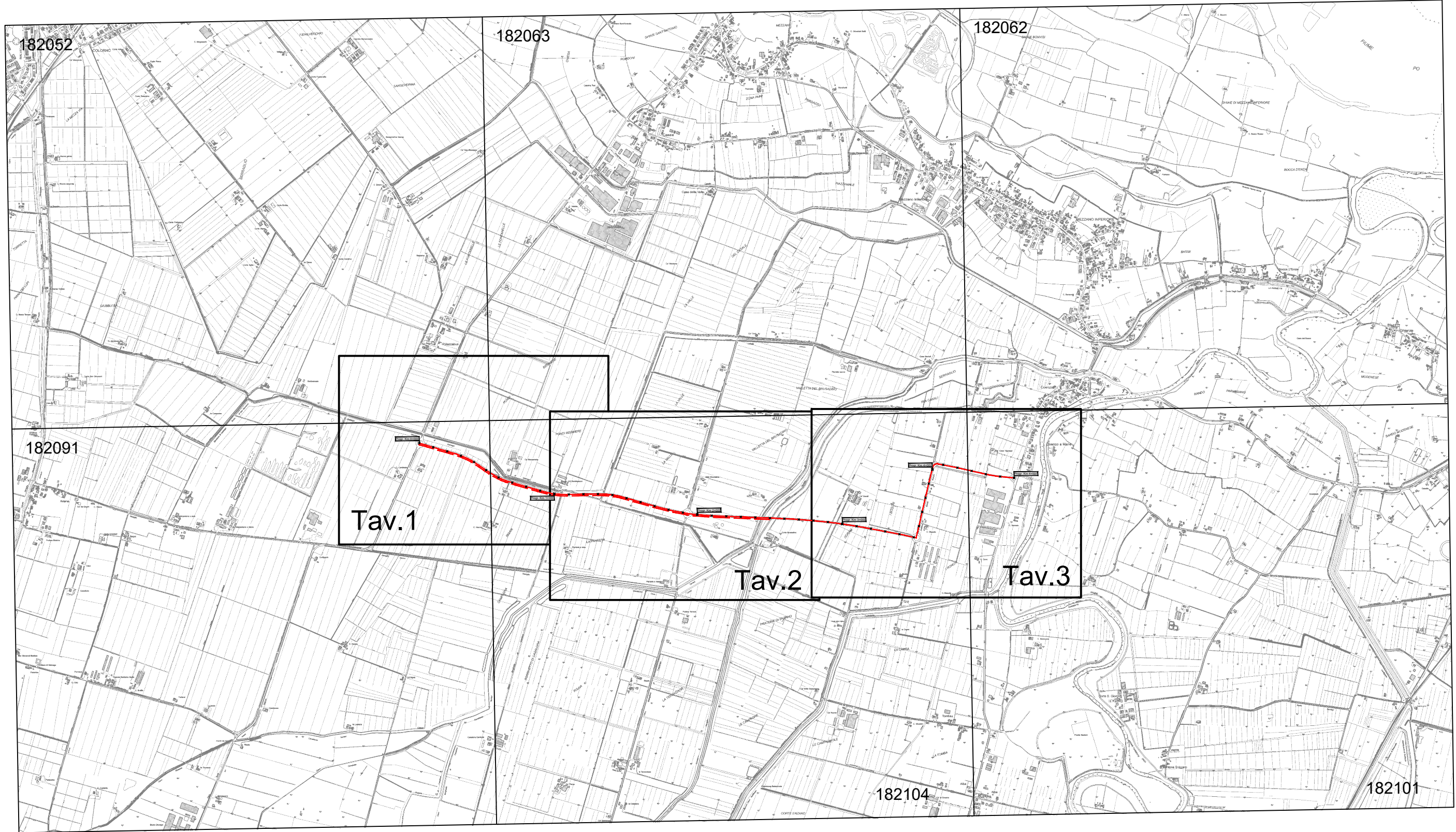
Il Responsabile del Procedimento  
Arch. Gloria Resteghini

Il Progettista  
Geom. Serena Ferrari

Il Coordinatore  
Geom. Serena Ferrari

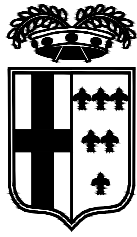


PROVINCIA DI PARMA

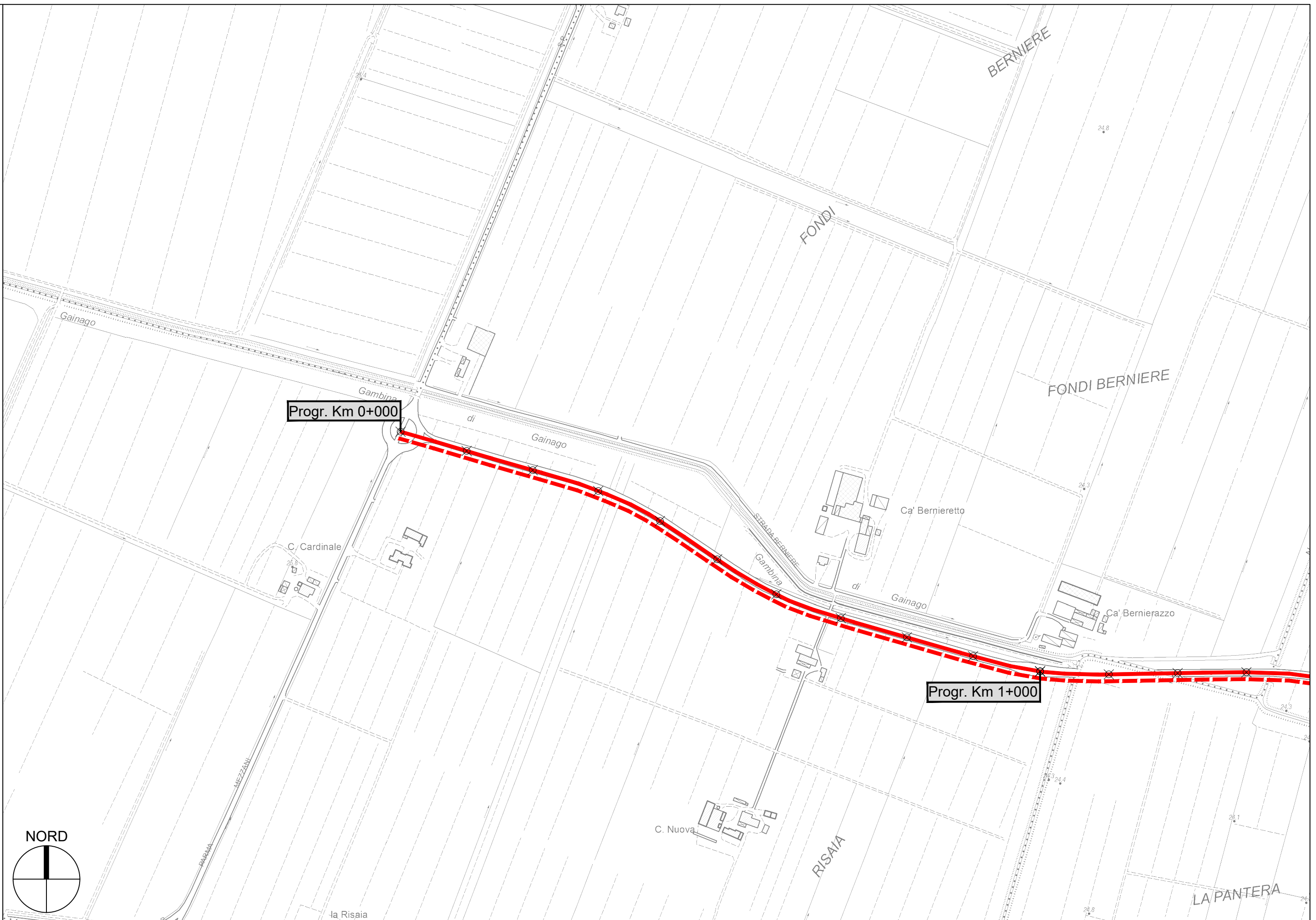


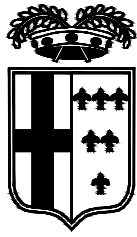
S.P. 118R Cispadana di Sorbolo e Mezzani - Sviluppo chilometrico 4+597 km

Inquadramento - Scala Adattata

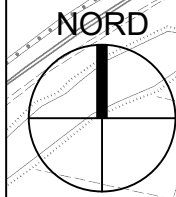
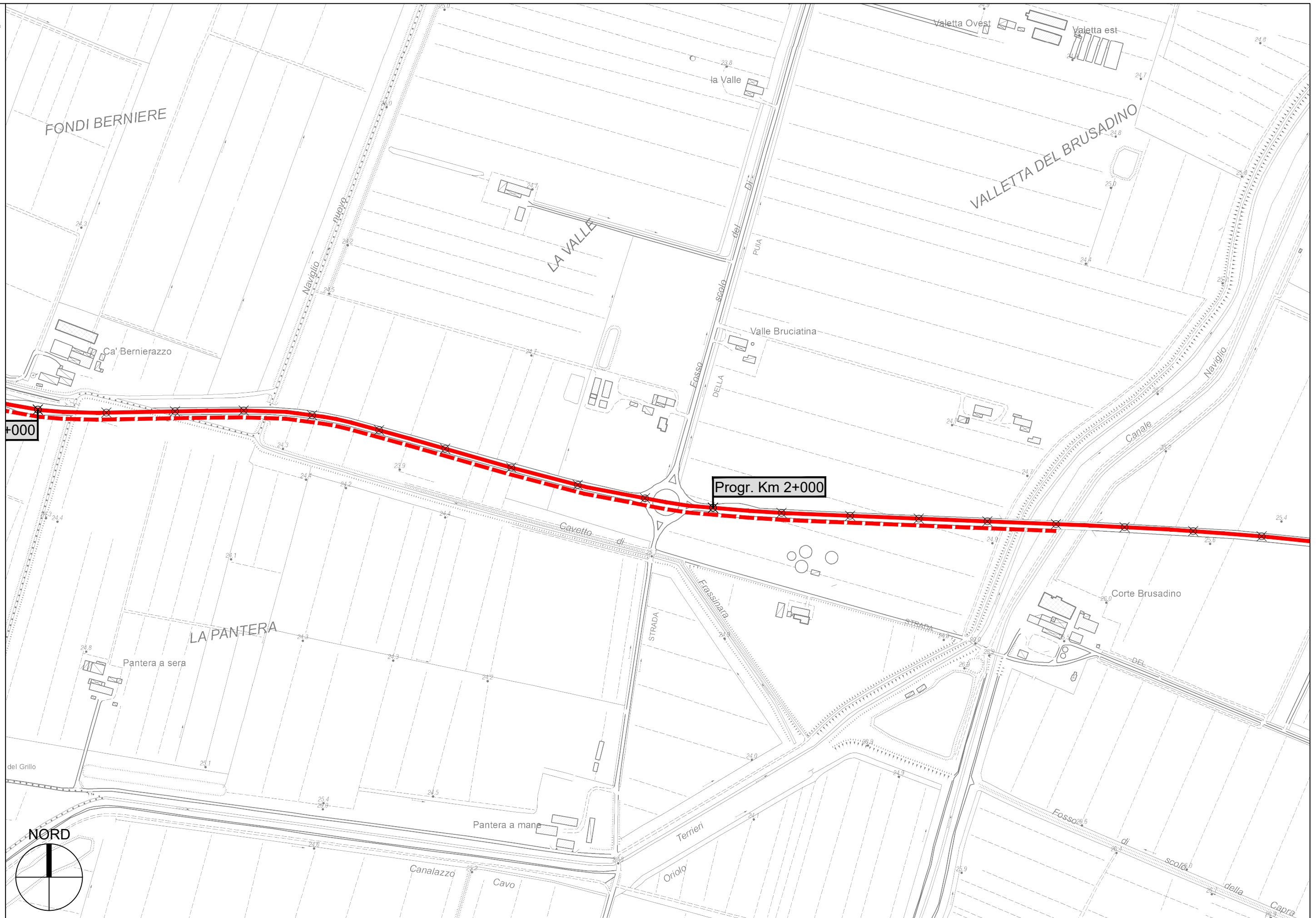


PROVINCIA DI PARMA





PROVINCIA DI PARMA



S.P. 118R Cispadana di Sorbolo e Mezzani - Sviluppo chilometrico 4+597 km

Tavola 2 di 3 - Scala 1 : 5.000