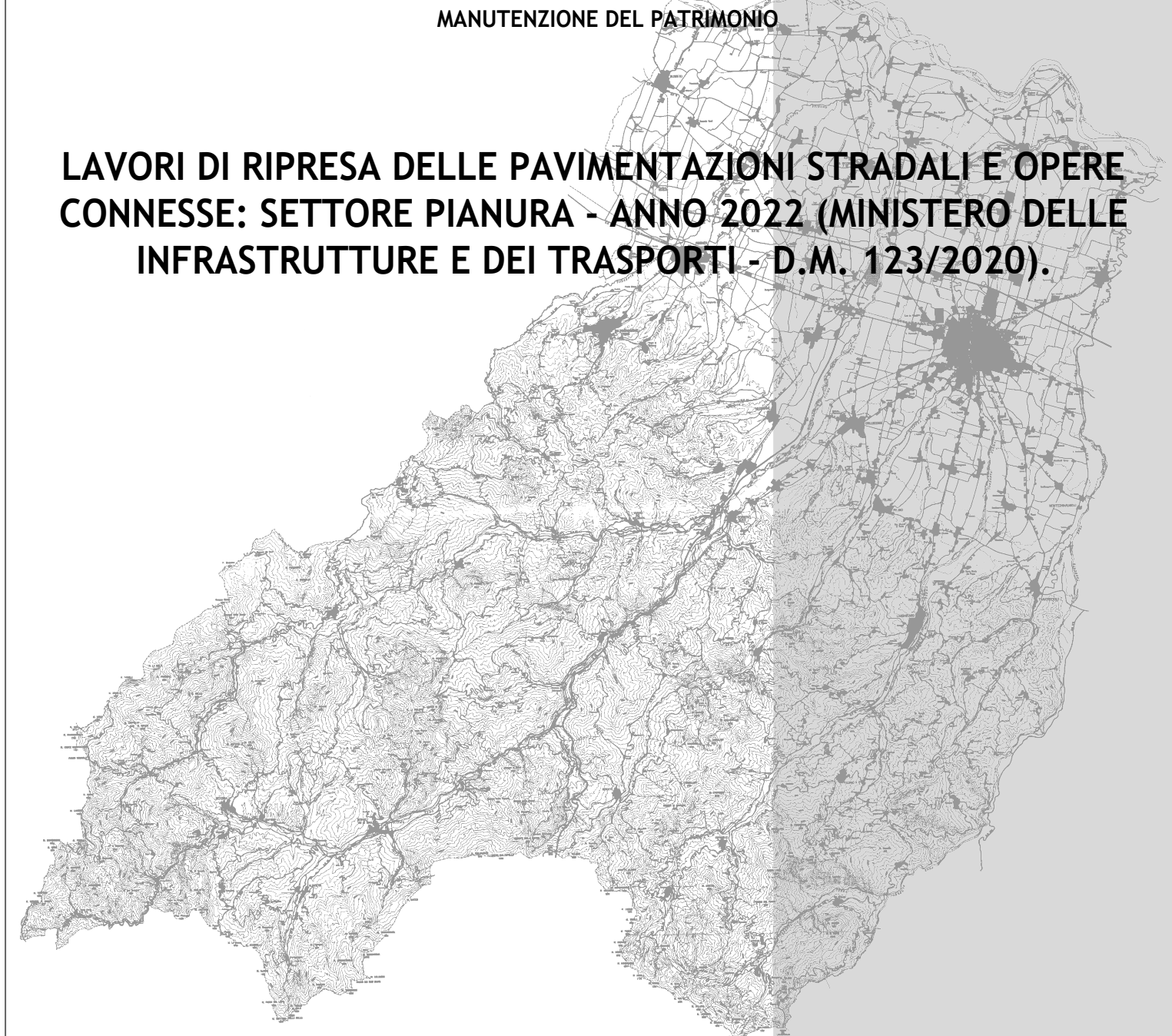


PROVINCIA DI PARMA
SERVIZIO VIABILITA' E INFRASTRUTTURE
TRASPORTI ECCEZIONALI - ESPROPRI - EDILIZIA SCOLASTICA
MANUTENZIONE DEL PATRIMONIO

**LAVORI DI RIPRESA DELLE PAVIMENTAZIONI STRADALI E OPERE
CONNESSE: SETTORE PIANURA - ANNO 2022 (MINISTERO DELLE
INFRASTRUTTURE E DEI TRASPORTI - D.M. 123/2020).**



PROGETTO DEFINITIVO-ESECUTIVO

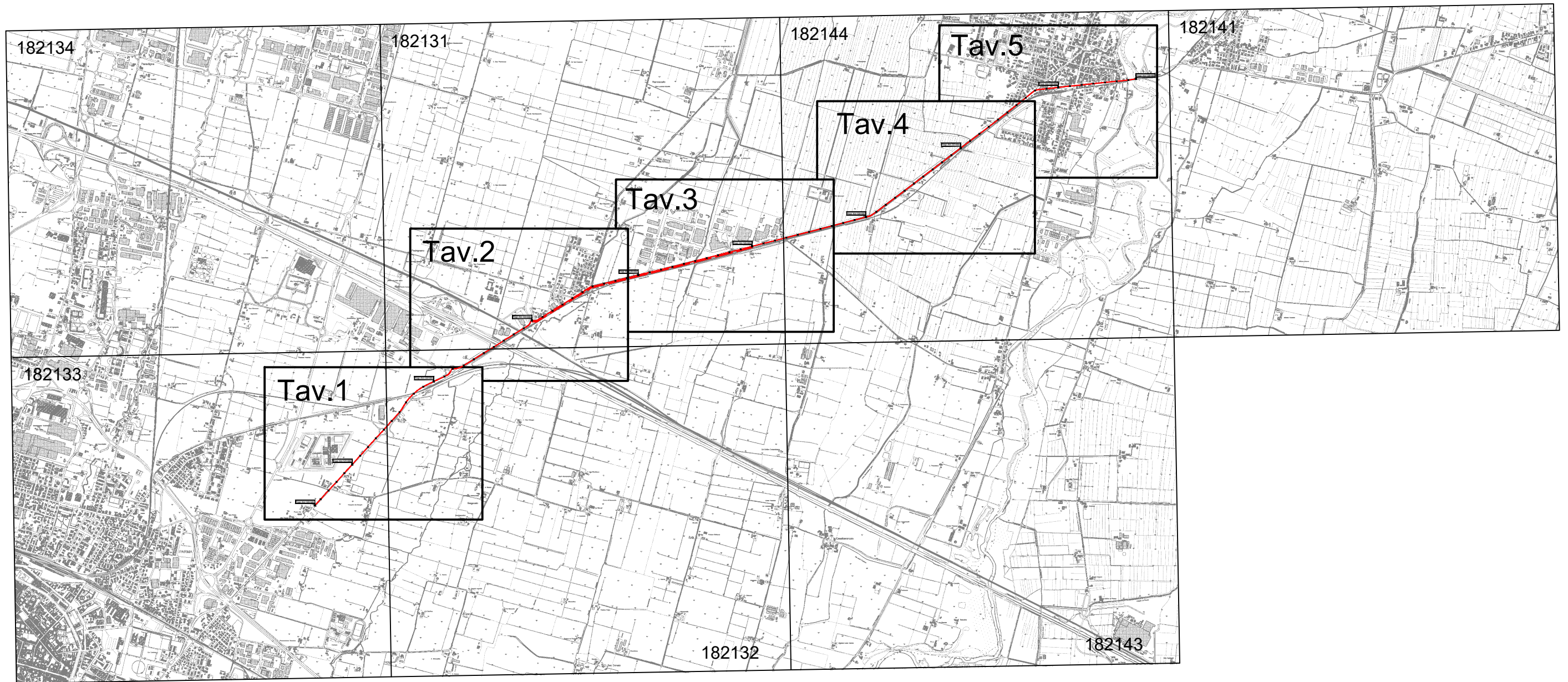
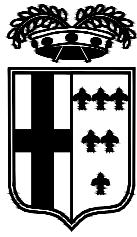
DESCRIZIONE	ELABORATO
PLANIMETRIE: TRATTI DI INTERVENTO	7.11
SCALA	DATA
1:5.000	MAGGIO 2022

Il Responsabile del Servizio
Ing. Gianpaolo Monteverdi

Il Responsabile del Procedimento
Arch. Gloria Resteghini

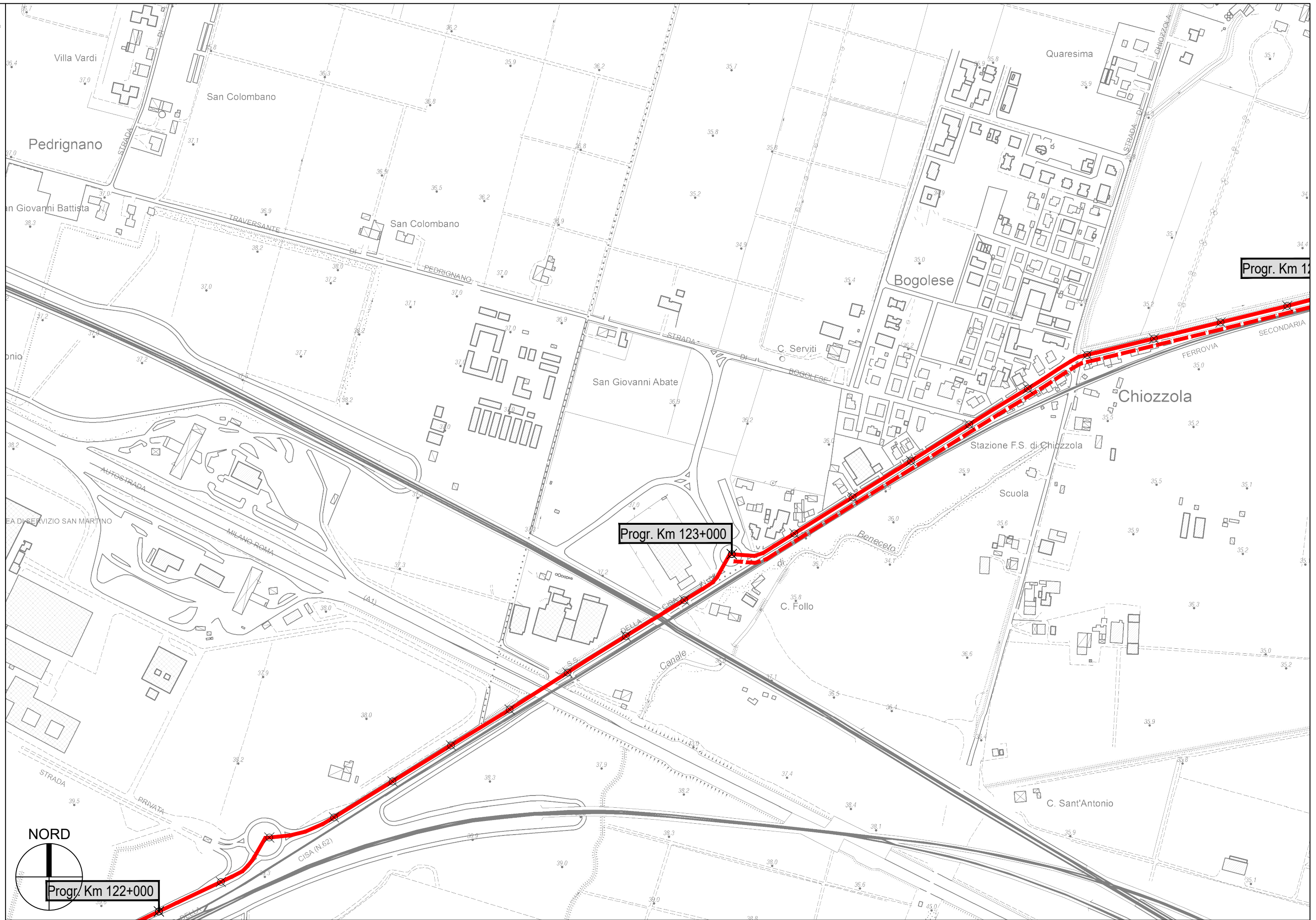
Il Progettista
Geom. Serena Ferrari

Il Coordinatore
Geom. Serena Ferrari

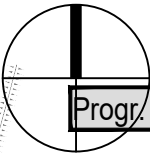




PROVINCIA DI PARMA



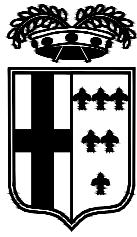
NORD



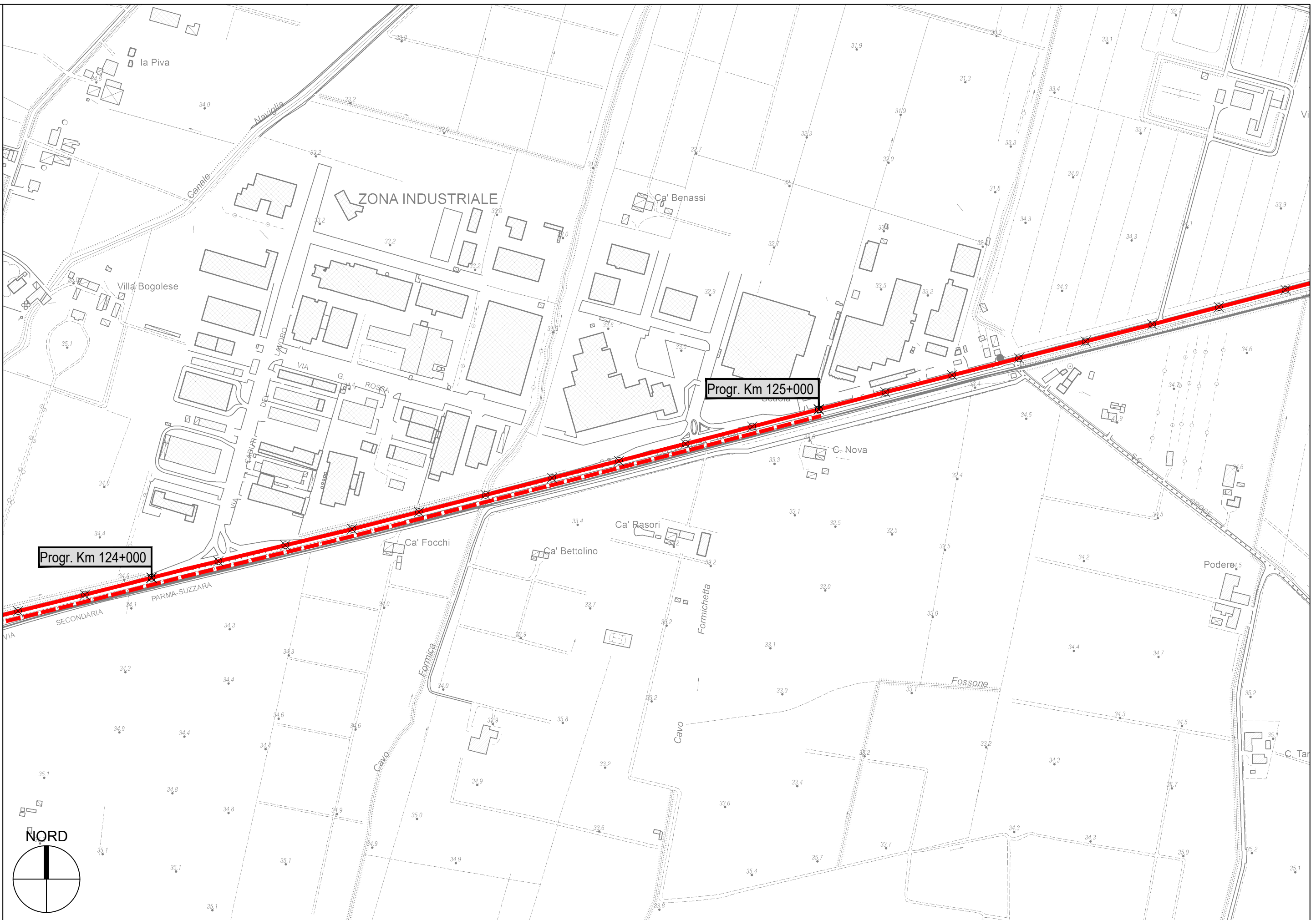
Progr. Km 122+000

S.P. 62R della Cisa - Sviluppo chilometrico 8+137 km

Tavola 2 di 5 - Scala 1 : 5.000



PROVINCIA DI PARMA



Progr. Km 124+000

Progr. Km 125+000

S.P. 62R della Cisa - Sviluppo chilometrico 8+137 km

Tavola 3 di 5 - Scala 1 : 5.000