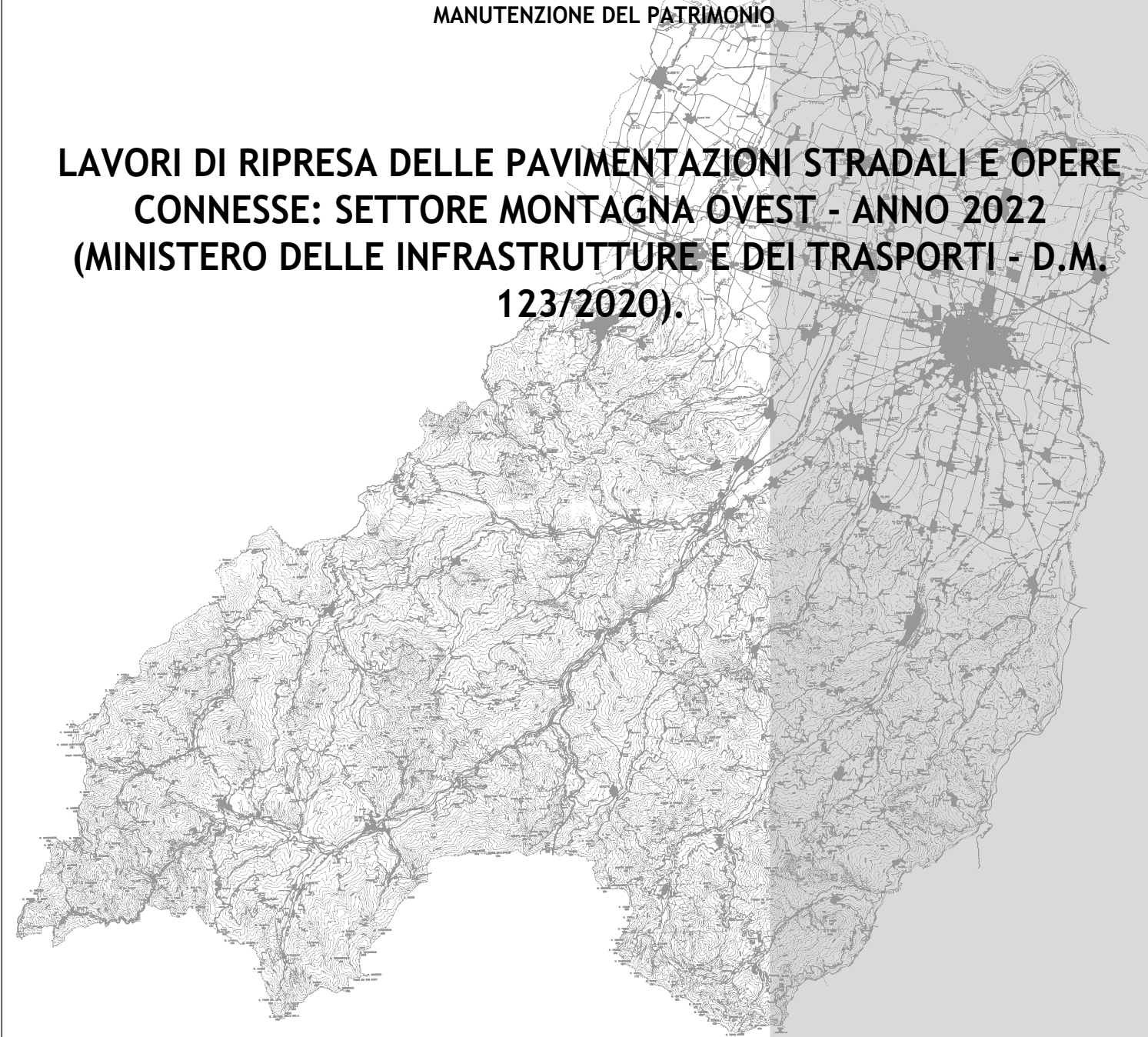


PROVINCIA DI PARMA
SERVIZIO VIABILITA' E INFRASTRUTTURE
TRASPORTI ECCEZIONALI - ESPROPRI - EDILIZIA SCOLASTICA
MANUTENZIONE DEL PATRIMONIO

**LAVORI DI RIPRESA DELLE PAVIMENTAZIONI STRADALI E OPERE
CONNESSE: SETTORE MONTAGNA OVEST - ANNO 2022
(MINISTERO DELLE INFRASTRUTTURE E DEI TRASPORTI - D.M.
123/2020).**



PROGETTO DEFINITIVO-ESECUTIVO

DESCRIZIONE	ELABORATO
PLANIMETRIE: TRATTI DI INTERVENTO	7.10
SCALA	DATA
1:5.000	MAGGIO 2022

Il Responsabile del Servizio
Ing. Gianpaolo Monteverdi

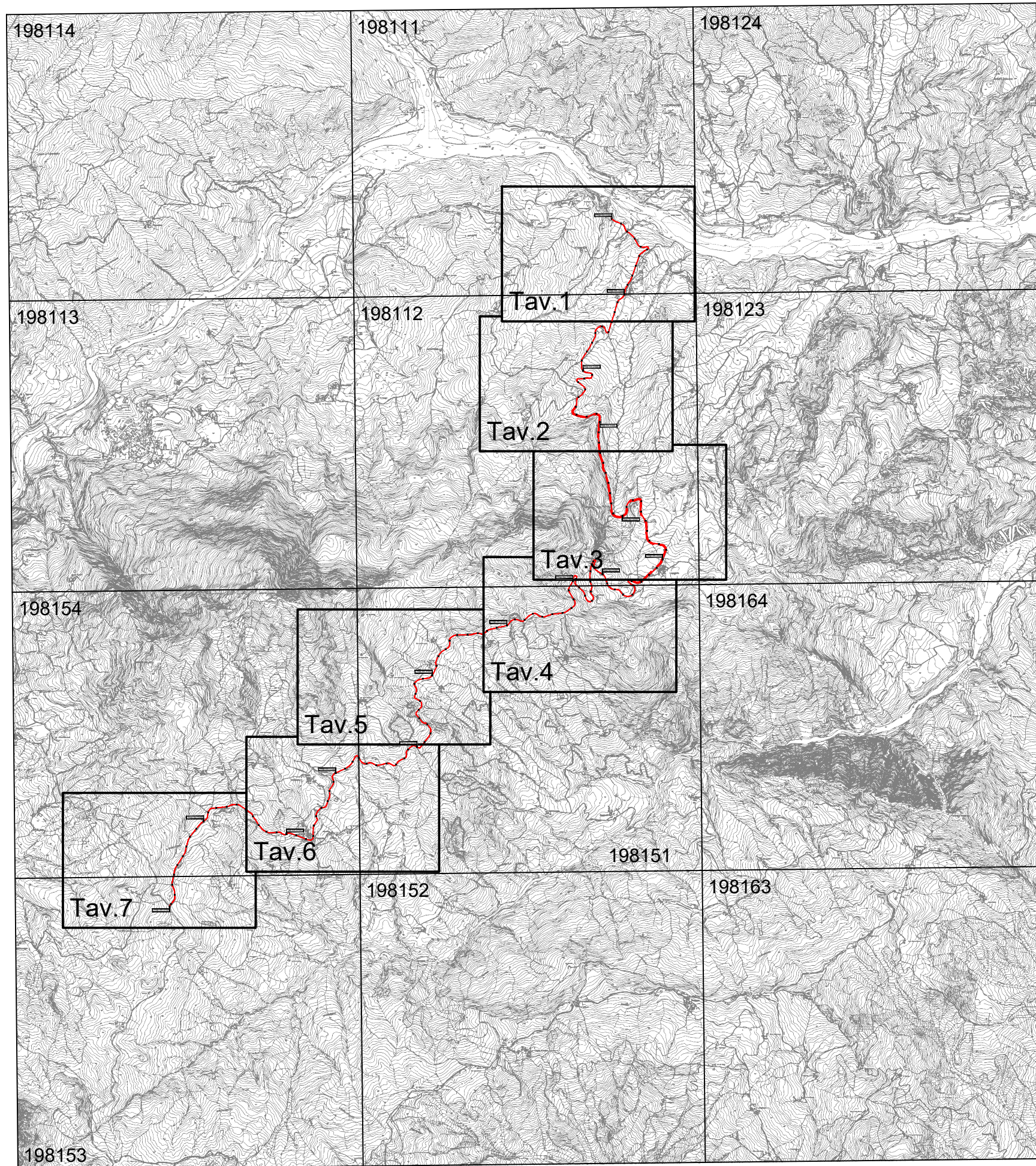
Il Responsabile del Procedimento
Arch. Gloria Resteghini

Il Progettista
Geom. Jury Bernieri

Il Coordinatore
Geom. Jury Bernieri



PROVINCIA DI PARMA

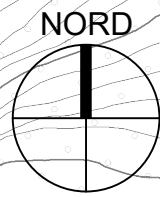
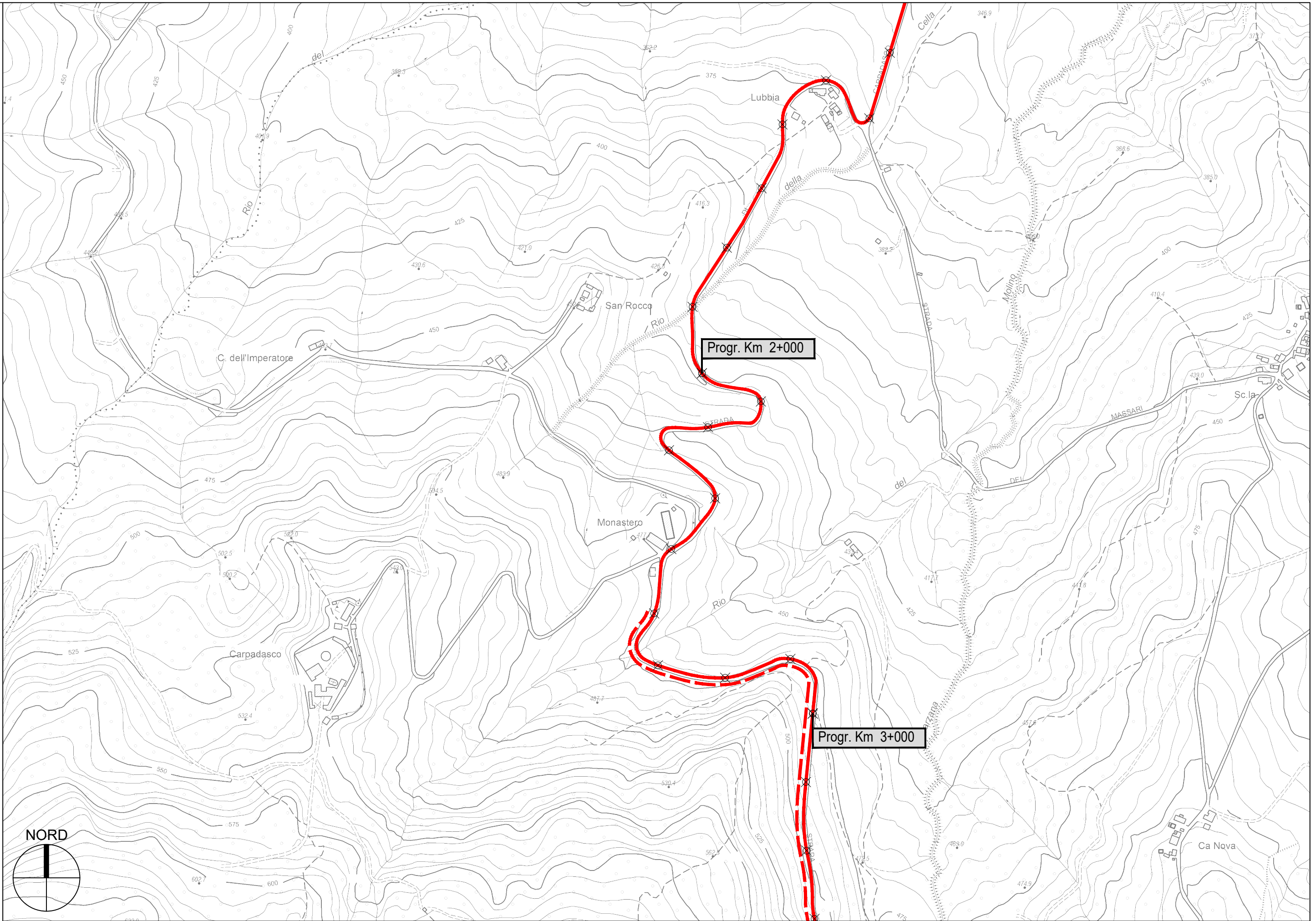


S.P. 112 di Pessola - Sviluppo chilometrico 13+928 km

Inquadramento - Scala Adattata



PROVINCIA DI PARMA

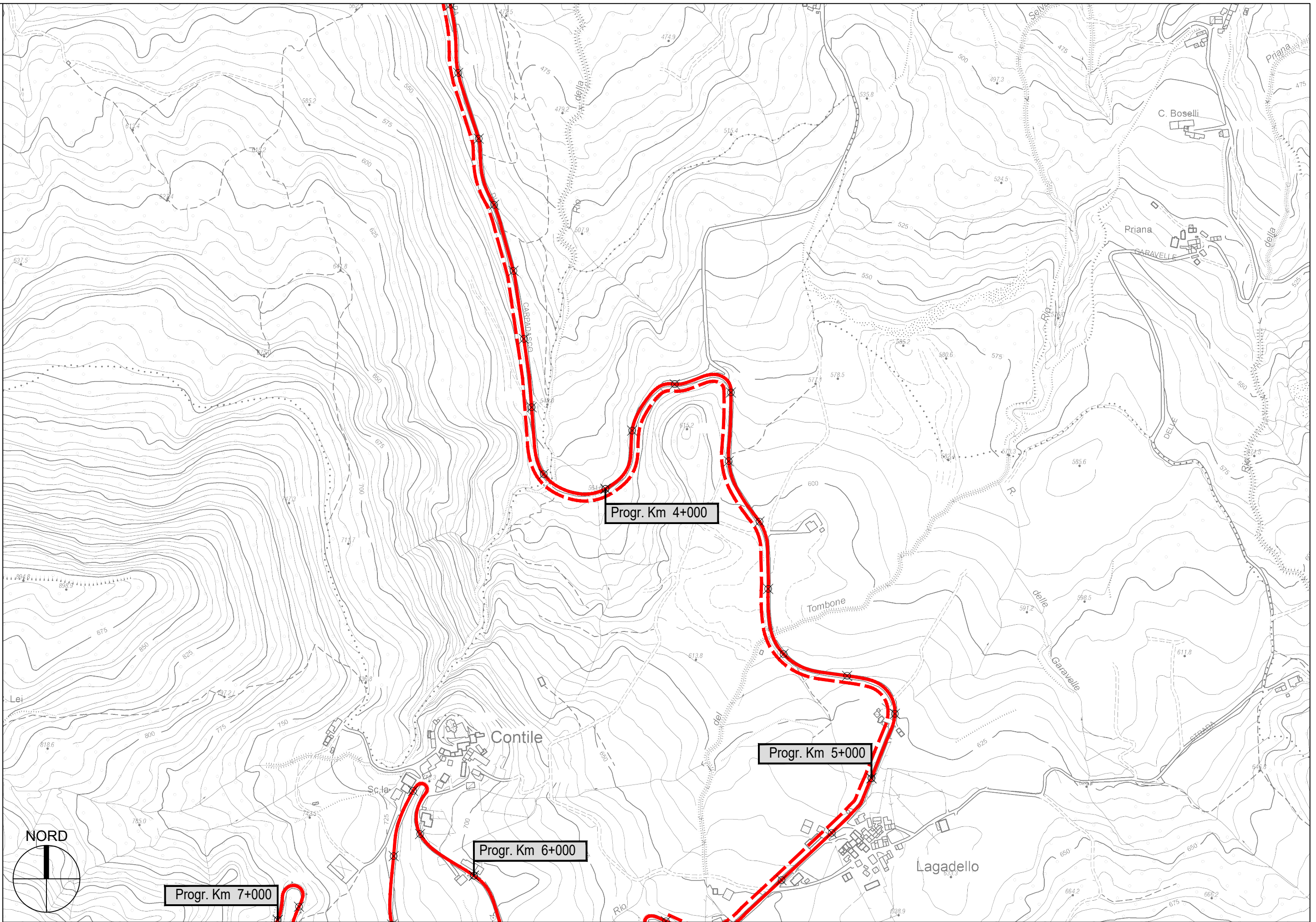


S.P. 112 di Pessola - Sviluppo chilometrico 13+928 km

Tavola 2 di 7 - Scala 1 : 5.000



PROVINCIA DI PARMA

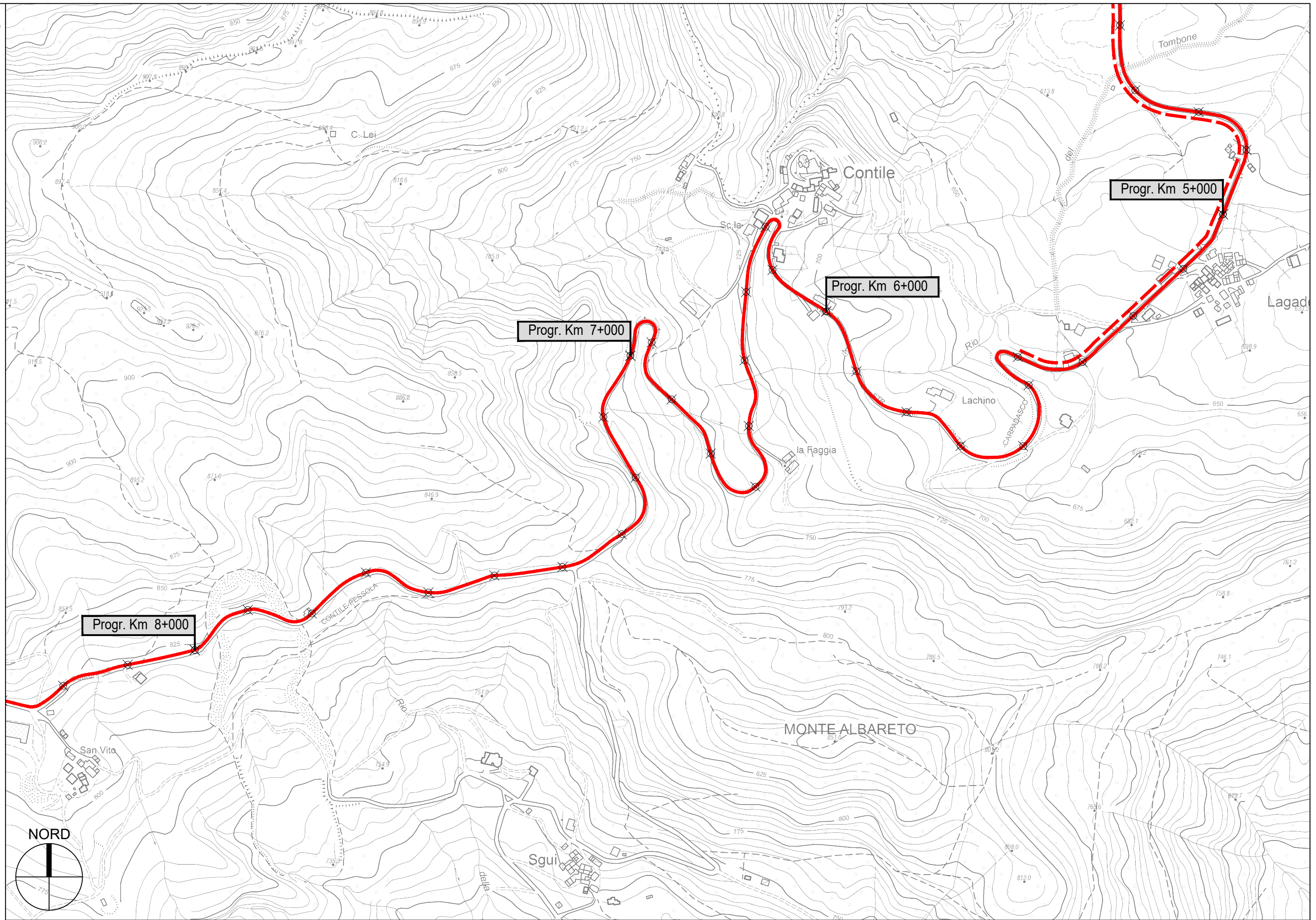


S.P. 112 di Pessola - Sviluppo chilometrico 13+928 km

Tavola 3 di 7 - Scala 1 : 5.000



PROVINCIA DI PARMA



S.P. 112 di Pessola - Sviluppo chilometrico 13+928 km

Tavola 4 di 7 - Scala 1 : 5.000