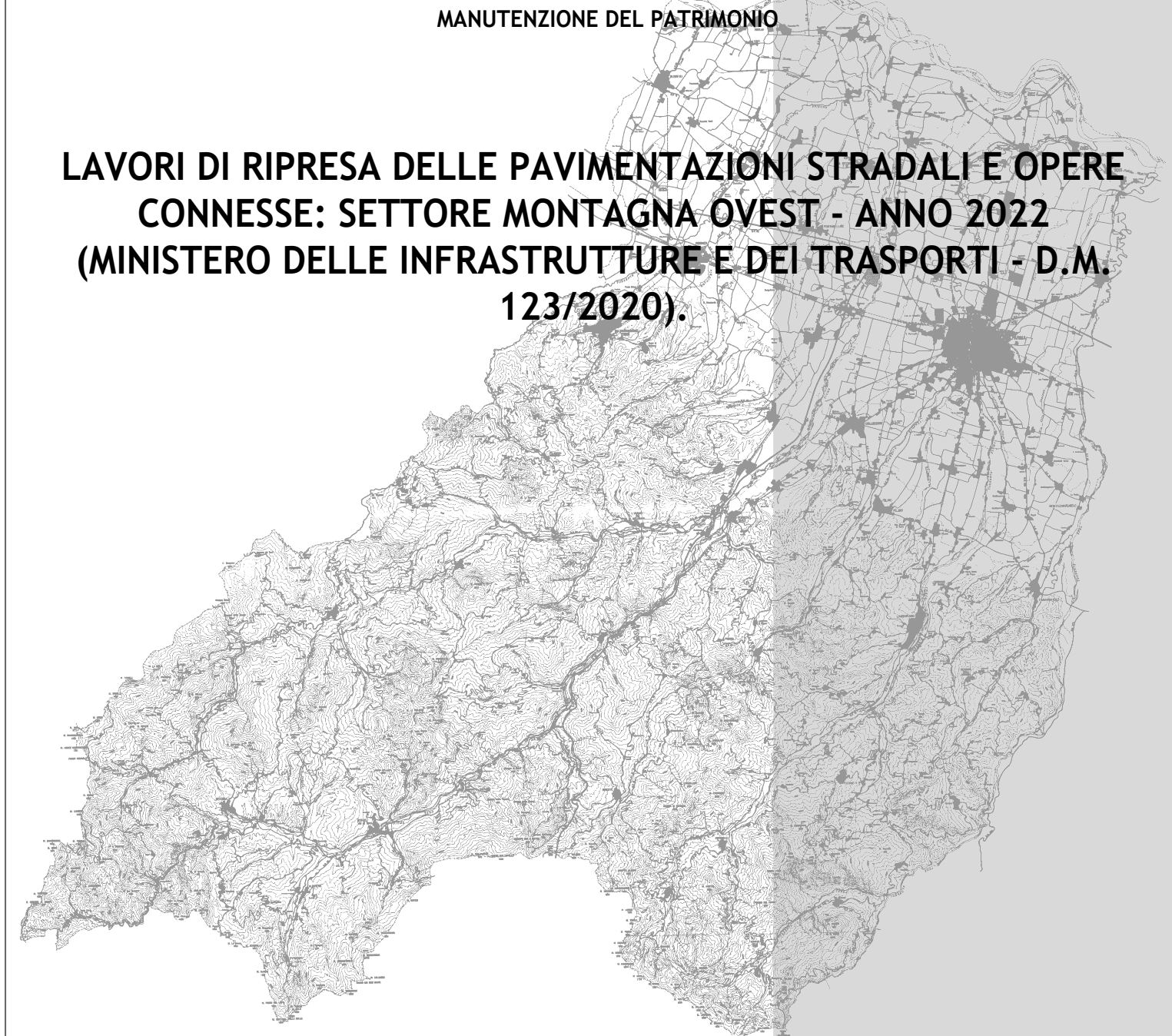




**PROVINCIA DI PARMA**  
SERVIZIO VIABILITA' E INFRASTRUTTURE  
TRASPORTI ECCEZIONALI - ESPROPRI - EDILIZIA SCOLASTICA  
MANUTENZIONE DEL PATRIMONIO

**LAVORI DI RIPRESA DELLE PAVIMENTAZIONI STRADALI E OPERE  
CONNESSE: SETTORE MONTAGNA OVEST - ANNO 2022  
(MINISTERO DELLE INFRASTRUTTURE E DEI TRASPORTI - D.M.  
123/2020).**



**PROGETTO DEFINITIVO-ESECUTIVO**

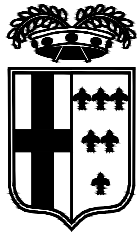
DESCRIZIONE	ELABORATO
<b>PLANIMETRIE: TRATTI DI INTERVENTO</b>	<b>7.9</b>
SCALA	DATA
<b>1:5.000</b>	<b>MAGGIO 2022</b>

Il Responsabile del Servizio  
Ing. Gianpaolo Monteverdi

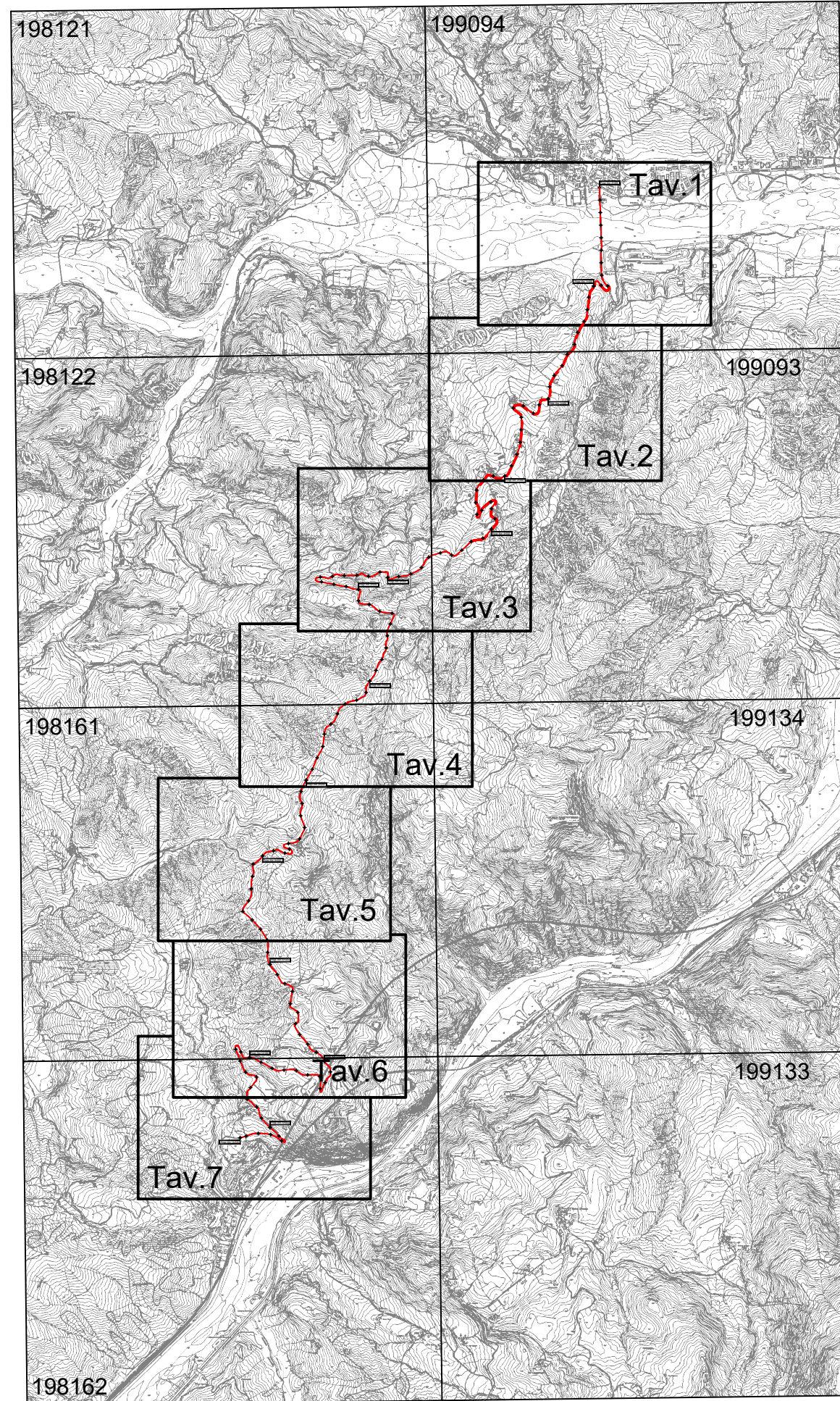
Il Responsabile del Procedimento  
Arch. Gloria Resteghini

Il Progettista  
Geom. Jury Bernieri

Il Coordinatore  
Geom. Jury Bernieri

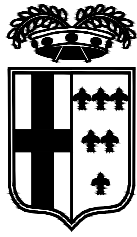


PROVINCIA DI PARMA



S.P. 110 di Varano-Solignano - Sviluppo chilometrico 13+550 km

Inquadramento - Scala Adattata



O DE MELEGARI

C. Rizzone

Progr. Km 0+000

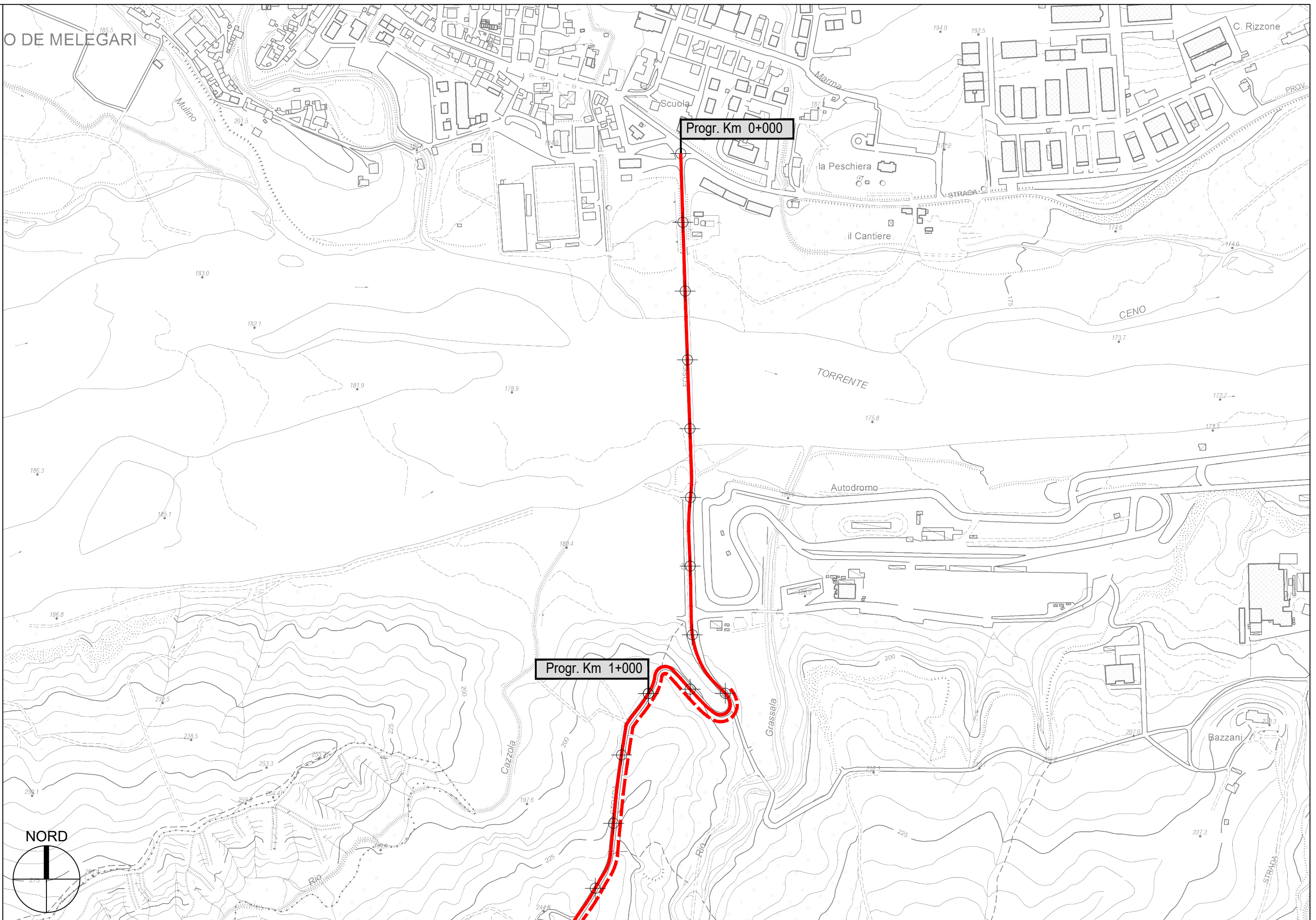
Progr. Km 1+000

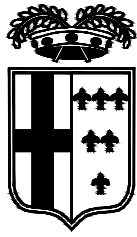
NORD

PROVINCIA DI PARMA

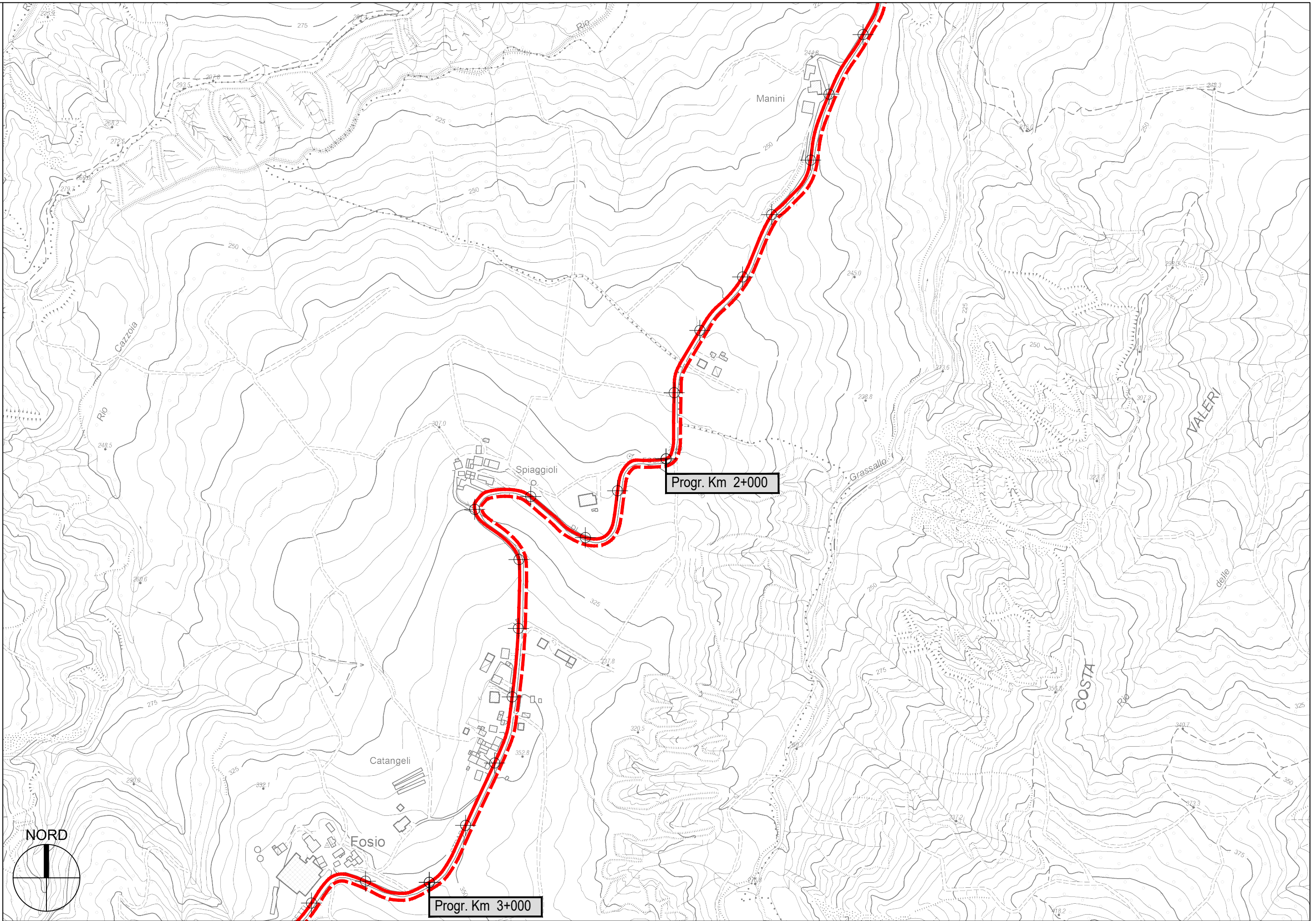
S.P. 110 di Varano-Solignano - Sviluppo chilometrico 13+550 km

Tavola 1 di 7 - Scala 1 : 5.000



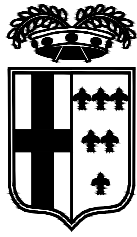


PROVINCIA DI PARMA

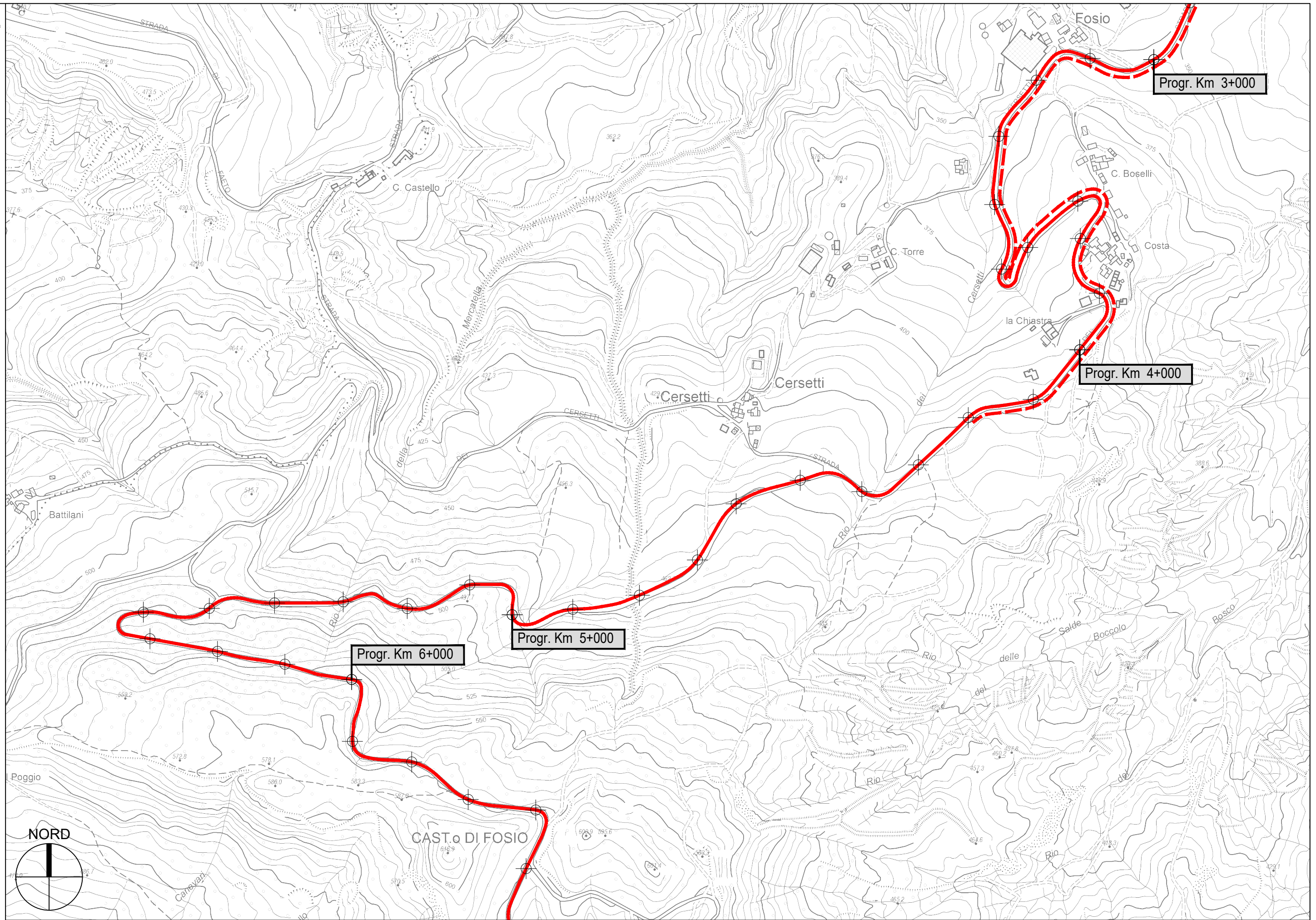


S.P. 110 di Varano-Solignano - Sviluppo chilometrico 13+550 km

Tavola 2 di 7 - Scala 1 : 5.000



PROVINCIA DI PARMA



S.P. 110 di Varano-Solignano - Sviluppo chilometrico 13+550 km

Tavola 3 di 7 - Scala 1 : 5.000