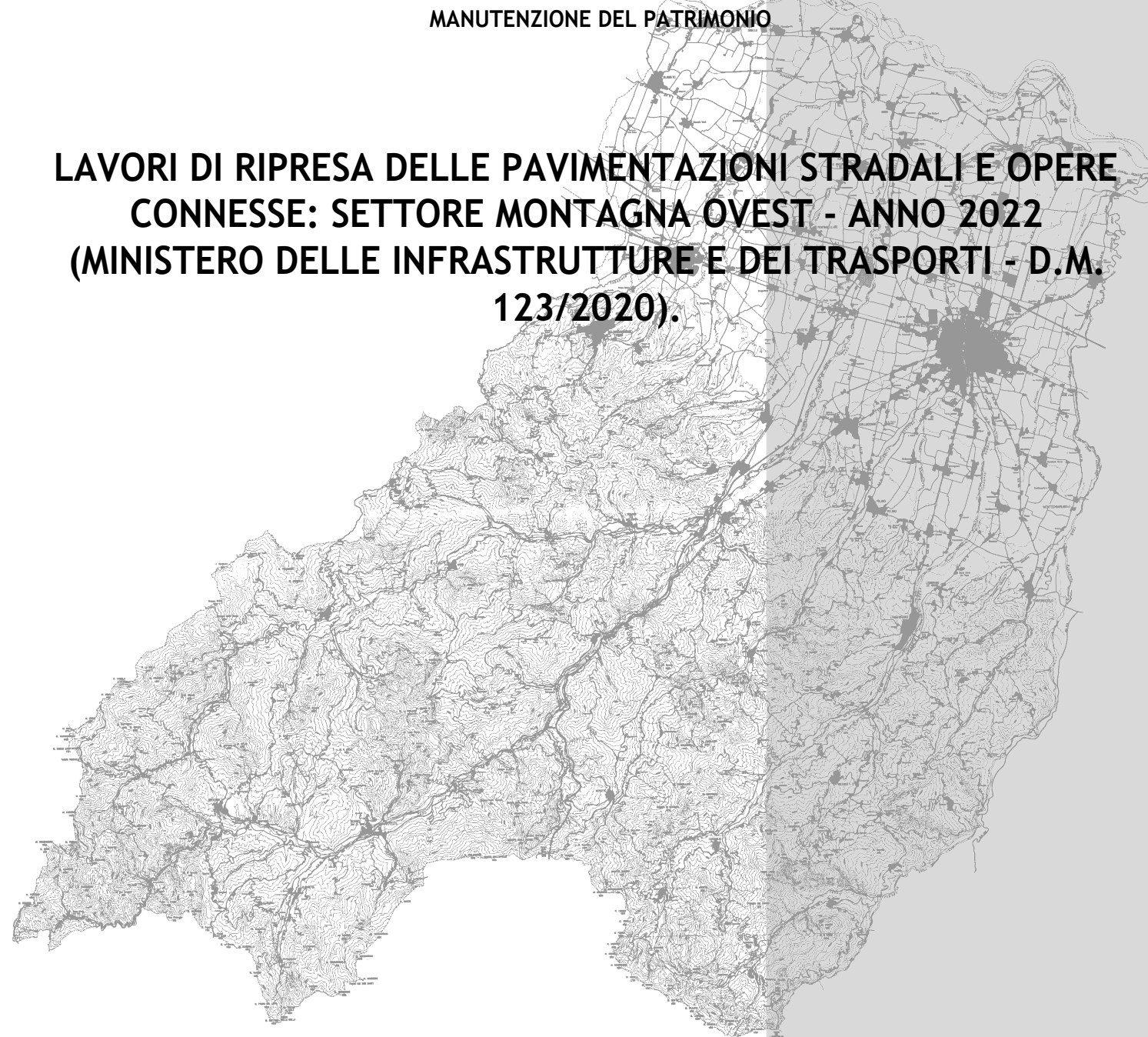




**PROVINCIA DI PARMA**  
SERVIZIO VIABILITA' E INFRASTRUTTURE  
TRASPORTI ECCEZIONALI - ESPROPRI - EDILIZIA SCOLASTICA  
MANUTENZIONE DEL PATRIMONIO

**LAVORI DI RIPRESA DELLE PAVIMENTAZIONI STRADALI E OPERE  
CONNESSE: SETTORE MONTAGNA OVEST - ANNO 2022  
(MINISTERO DELLE INFRASTRUTTURE E DEI TRASPORTI - D.M.  
123/2020).**



**PROGETTO DEFINITIVO-ESECUTIVO**

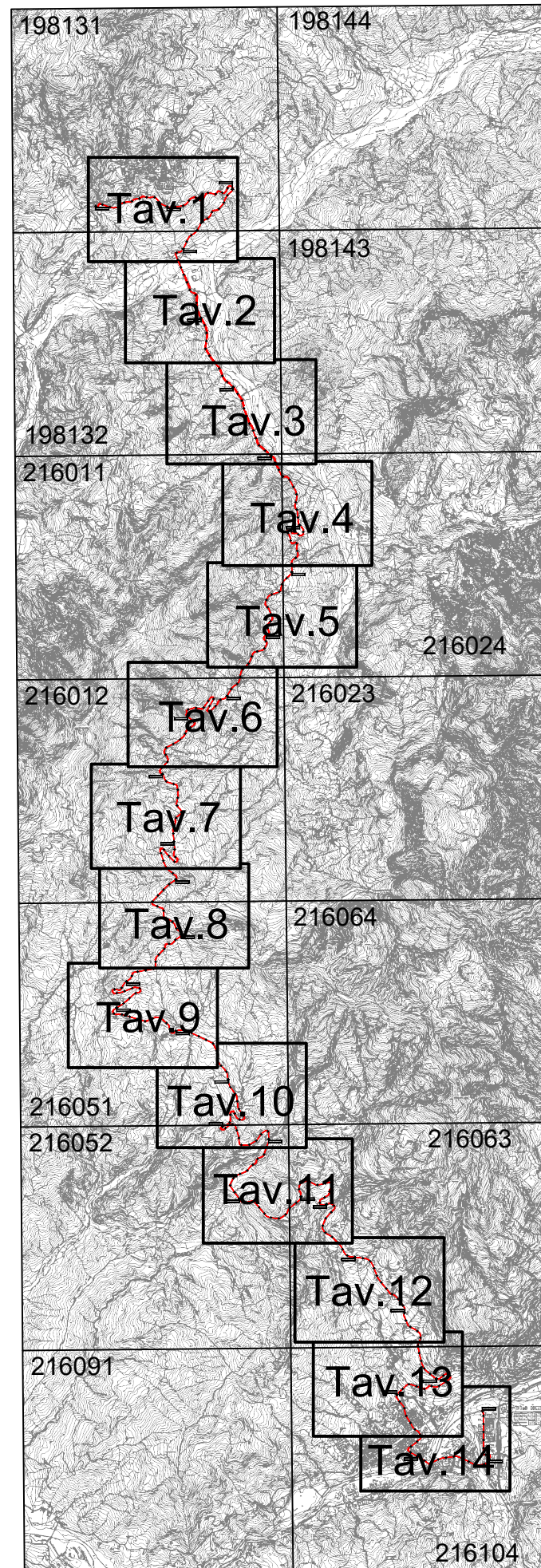
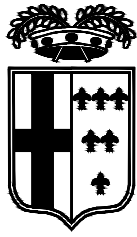
DESCRIZIONE	ELABORATO
PLANIMETRIE: TRATTI DI INTERVENTO	7.1
SCALA	DATA
1:5.000	MAGGIO 2022

Il Responsabile del Servizio  
Ing. Gianpaolo Monteverdi

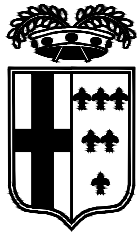
Il Responsabile del Procedimento  
Arch. Gloria Resteghini

Il Progettista  
Geom. Jury Bernieri

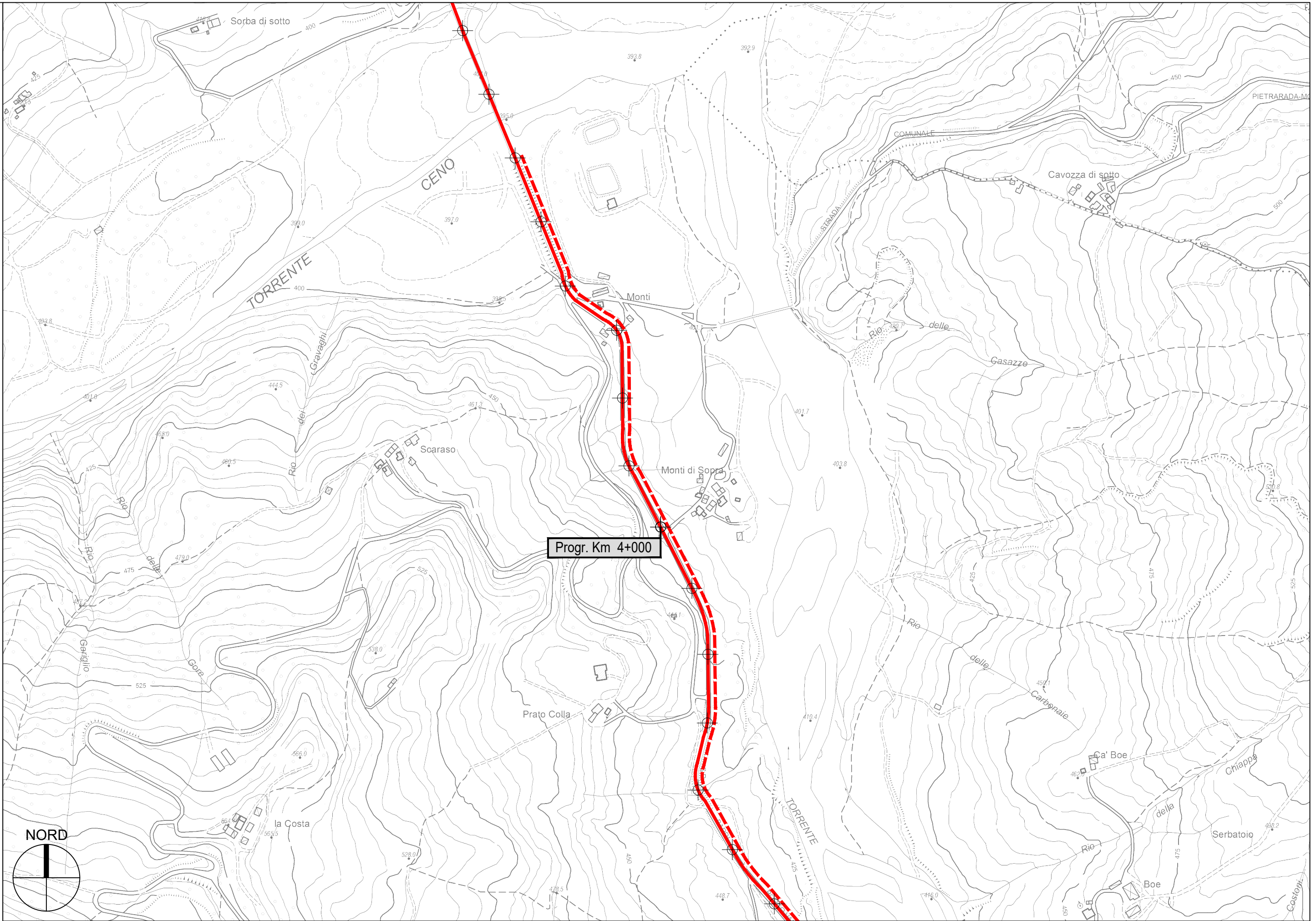
Il Coordinatore  
Geom. Jury Bernieri







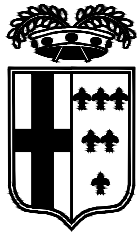
PROVINCIA DI PARMA



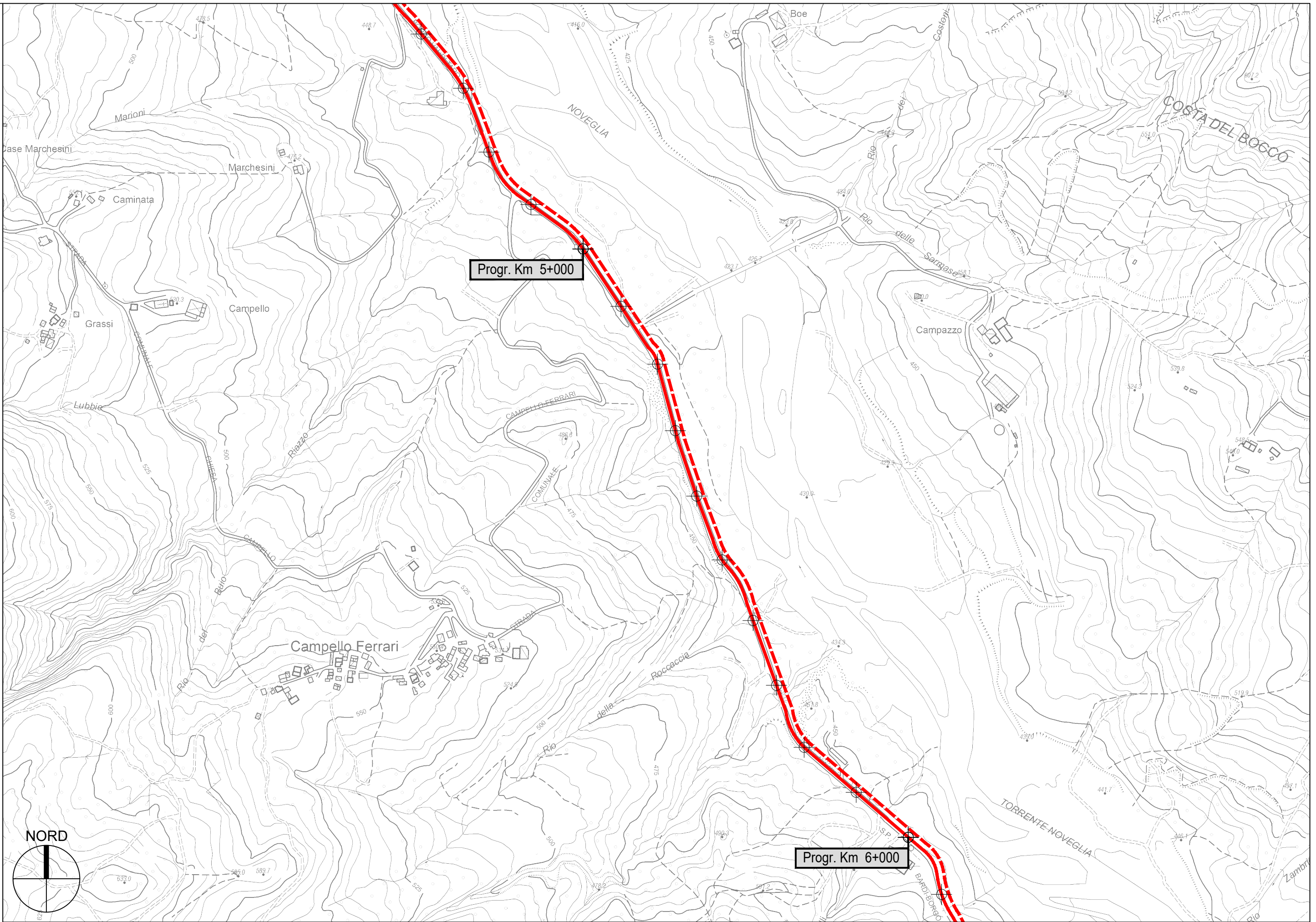
S.P. 21 di Bardi-Borgotaro - Sviluppo chilometrico 30+662 km

Tavola 2 di 14 - Scala 1 : 5.000





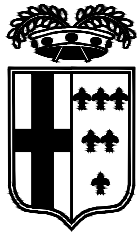
PROVINCIA DI PARMA



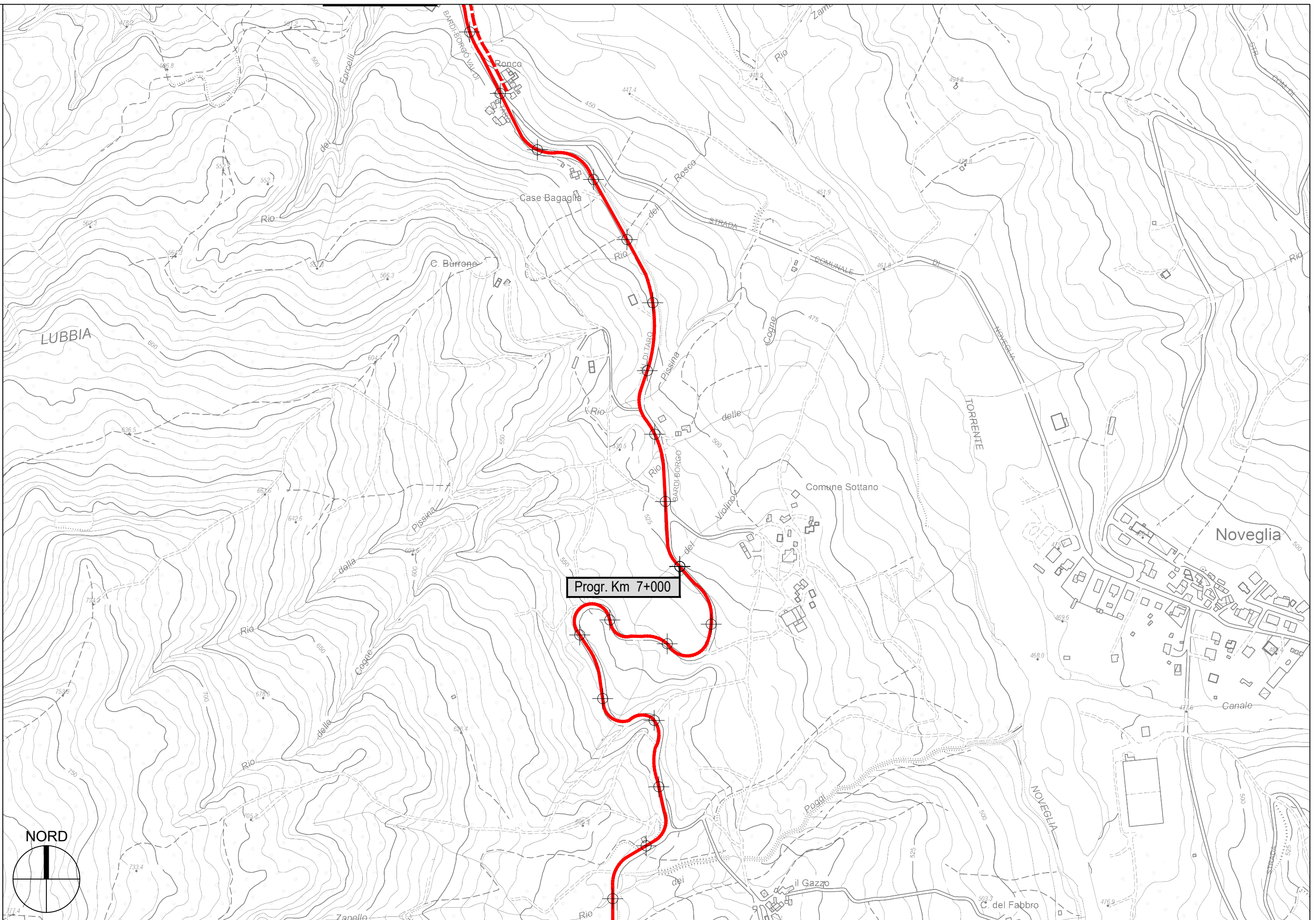
S.P. 21 di Bardi-Borgotaro - Sviluppo chilometrico 30+662 km

Tavola 3 di 14 - Scala 1 : 5.000





PROVINCIA DI PARMA



S.P. 21 di Bardi-Borgotaro - Sviluppo chilometrico 30+662 km

Tavola 4 di 14 - Scala 1 : 5.000