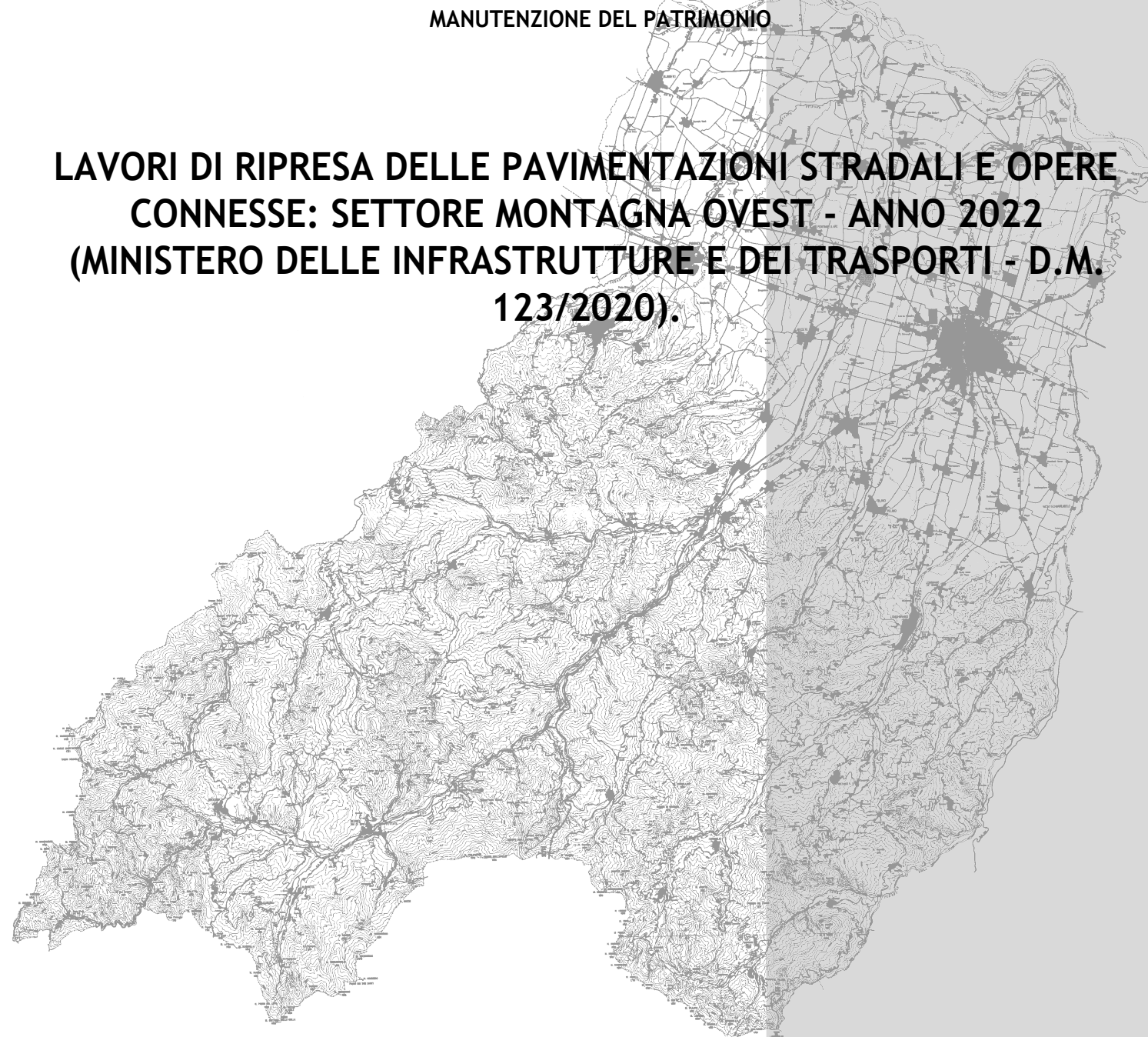




**PROVINCIA DI PARMA**  
SERVIZIO VIABILITA' E INFRASTRUTTURE  
TRASPORTI ECCEZIONALI - ESPROPRI - EDILIZIA SCOLASTICA  
MANUTENZIONE DEL PATRIMONIO

**LAVORI DI RIPRESA DELLE PAVIMENTAZIONI STRADALI E OPERE  
CONNESSE: SETTORE MONTAGNA OVEST - ANNO 2022  
(MINISTERO DELLE INFRASTRUTTURE E DEI TRASPORTI - D.M.  
123/2020).**



**PROGETTO DEFINITIVO-ESECUTIVO**

DESCRIZIONE	ELABORATO
PLANIMETRIE: TRATTI DI INTERVENTO	7.7
SCALA	DATA
1:5.000	MAGGIO 2022

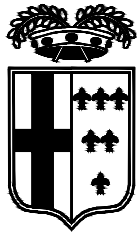
Il Responsabile del Servizio  
Ing. Gianpaolo Monteverdi

Il Responsabile del Procedimento  
Arch. Gloria Resteghini

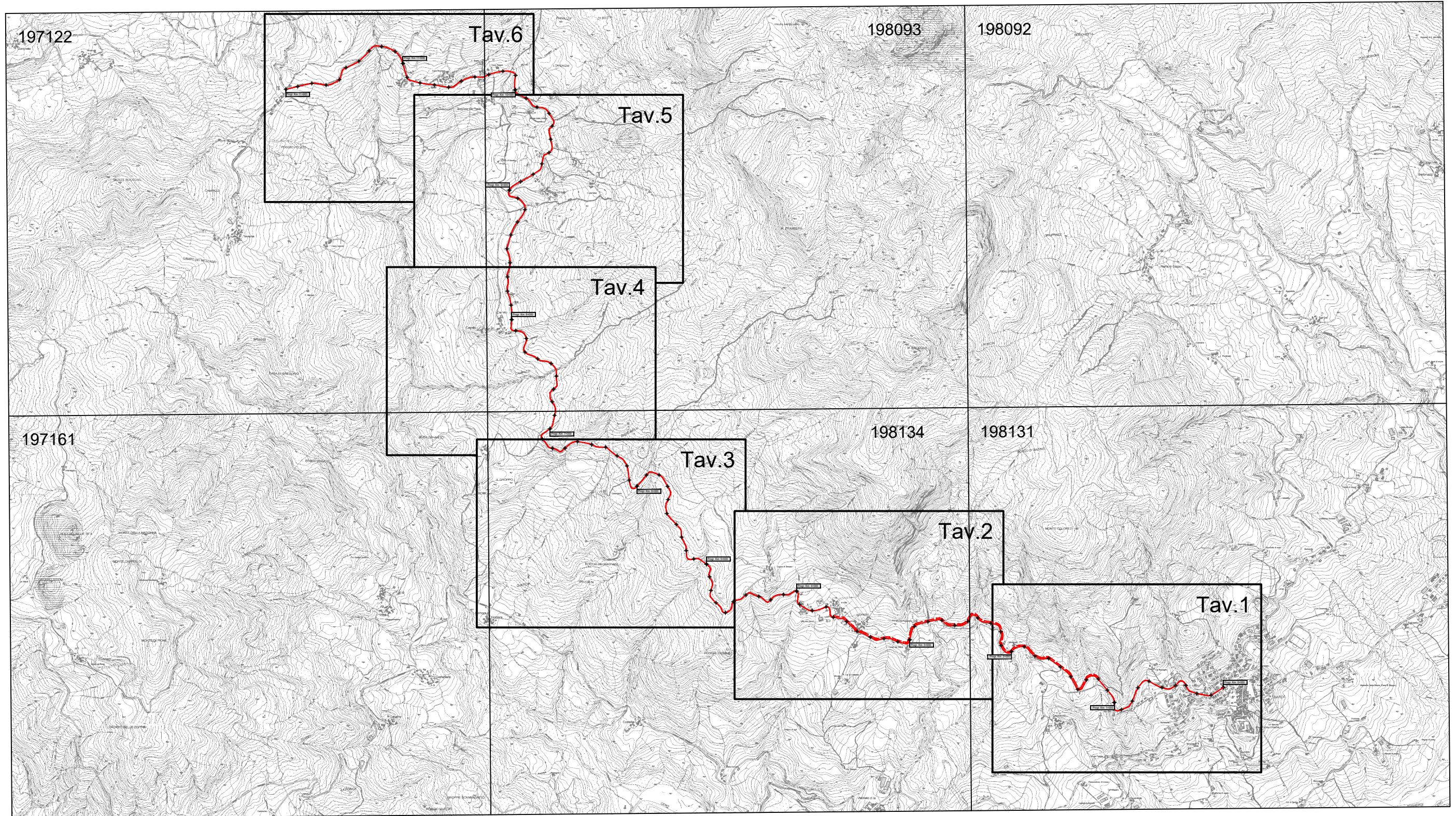
Il Progettista  
Geom. Jury Bernieri

Il Coordinatore  
Geom. Jury Bernieri





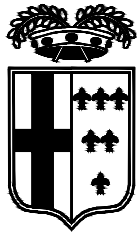
PROVINCIA DI PARMA



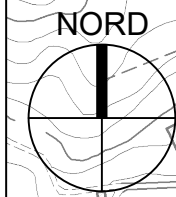
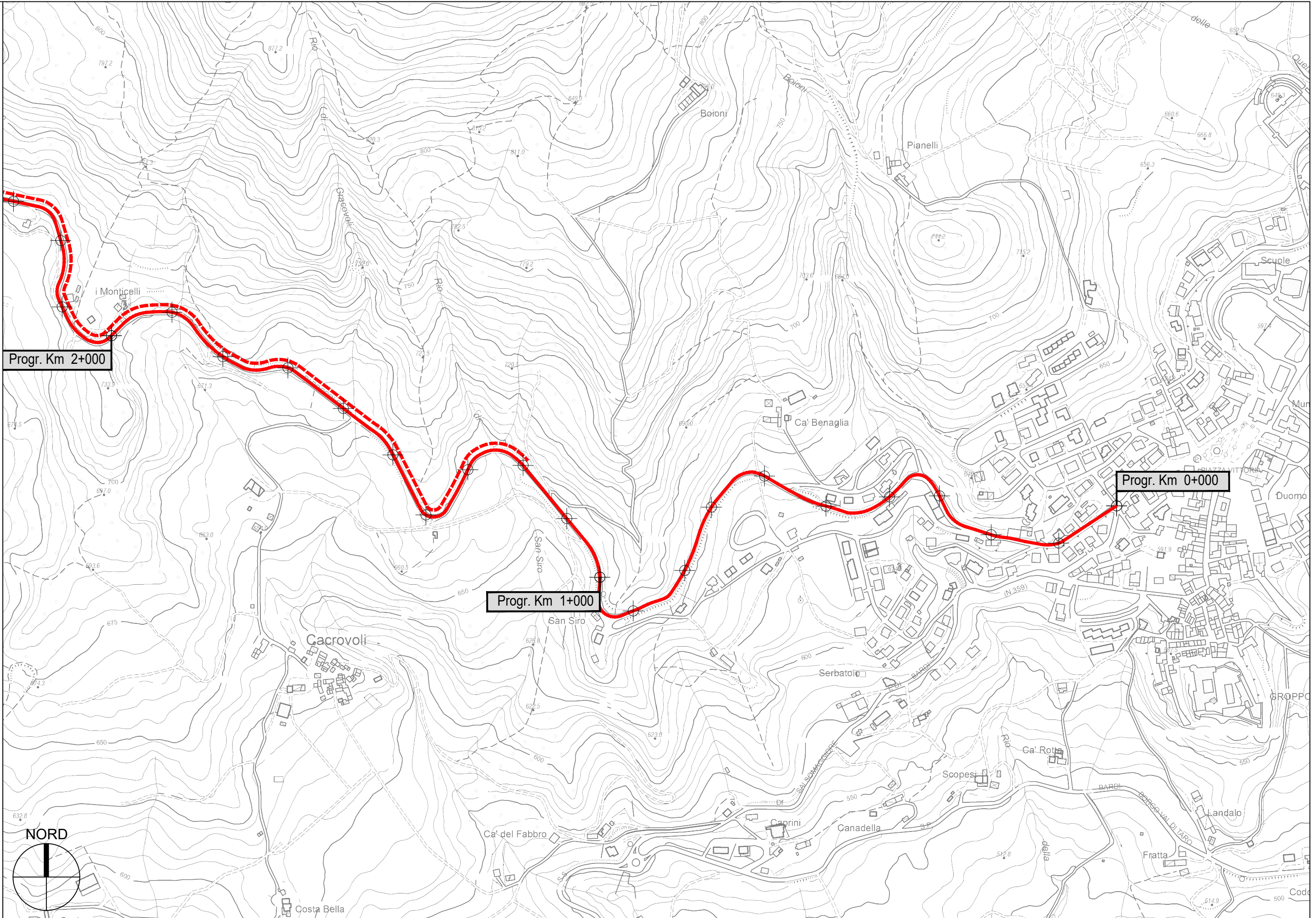
S.P. 77 di Boccole - Sviluppo chilometrico 11+983 km

Inquadramento - Scala Adattata





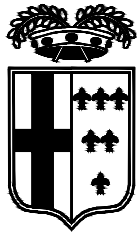
PROVINCIA DI PARMA



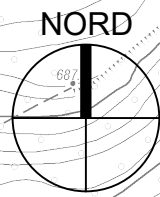
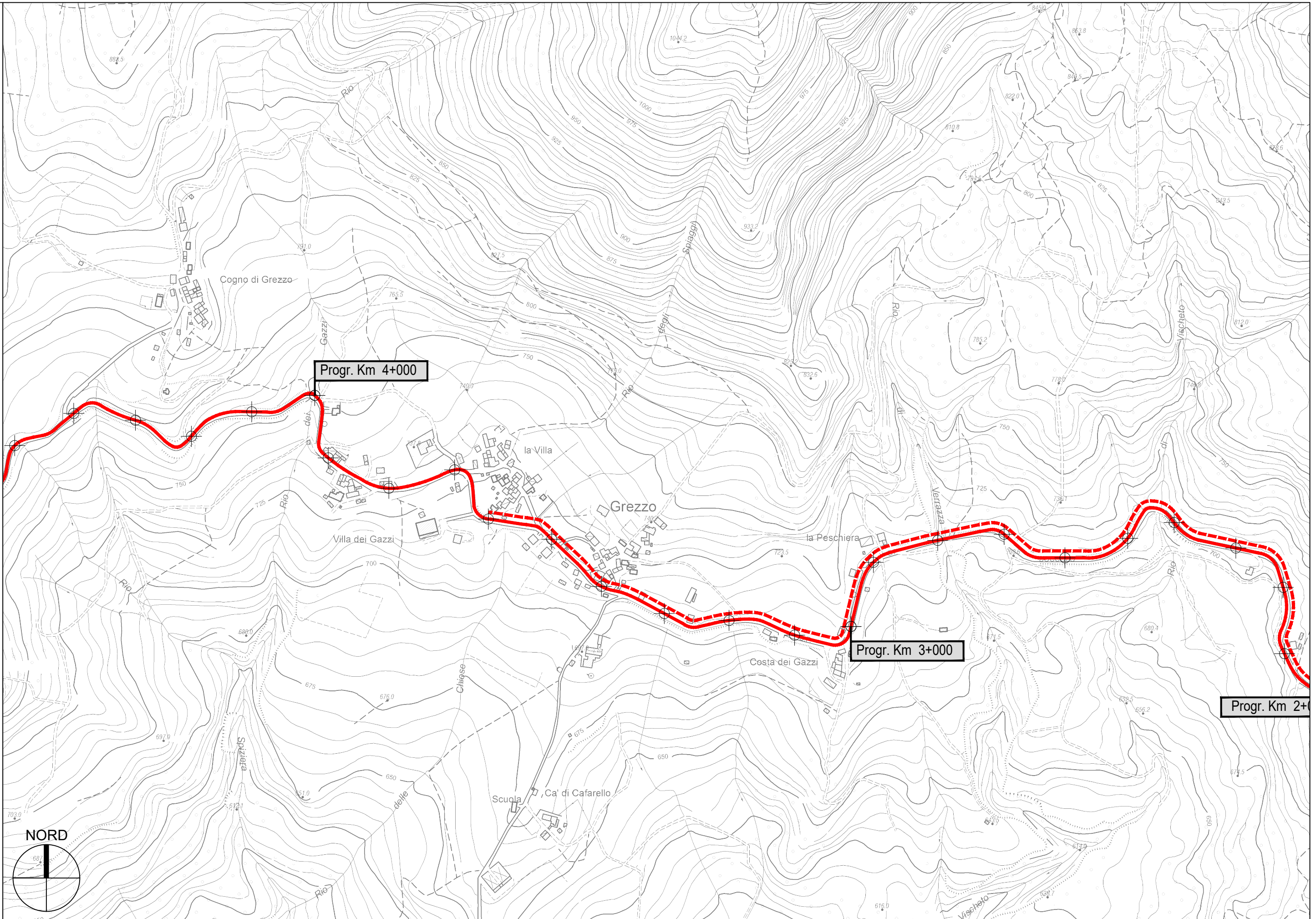
S.P. 77 di Boccole - Sviluppo chilometrico 11+983 km

Tavola 1 di 6 - Scala 1 : 5.000





PROVINCIA DI PARMA



S.P. 77 di Boccole - Sviluppo chilometrico 11+983 km

Tavola 2 di 6 - Scala 1 : 5.000