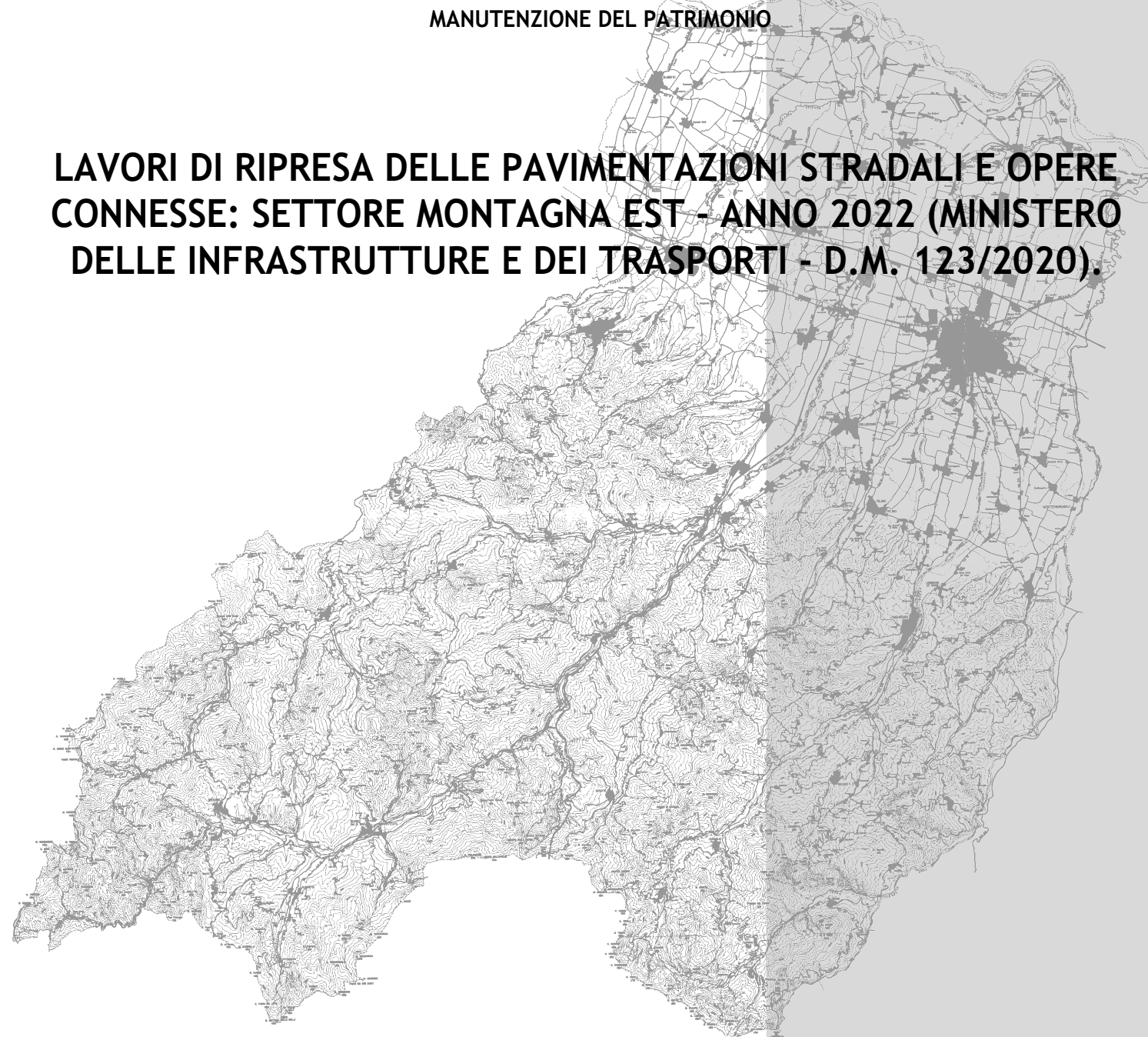




PROVINCIA DI PARMA
SERVIZIO VIABILITA' E INFRASTRUTTURE
TRASPORTI ECCEZIONALI - ESPROPRI - EDILIZIA SCOLASTICA
MANUTENZIONE DEL PATRIMONIO

**LAVORI DI RIPRESA DELLE PAVIMENTAZIONI STRADALI E OPERE
CONNESSE: SETTORE MONTAGNA EST - ANNO 2022 (MINISTERO
DELLE INFRASTRUTTURE E DEI TRASPORTI - D.M. 123/2020).**



PROGETTO DEFINITIVO-ESECUTIVO

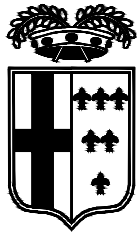
DESCRIZIONE	ELABORATO
PLANIMETRIE: TRATTI DI INTERVENTO	7.1
SCALA	DATA
1:5.000	MAGGIO 2022

Il Responsabile del Servizio
Ing. Gianpaolo Monteverdi

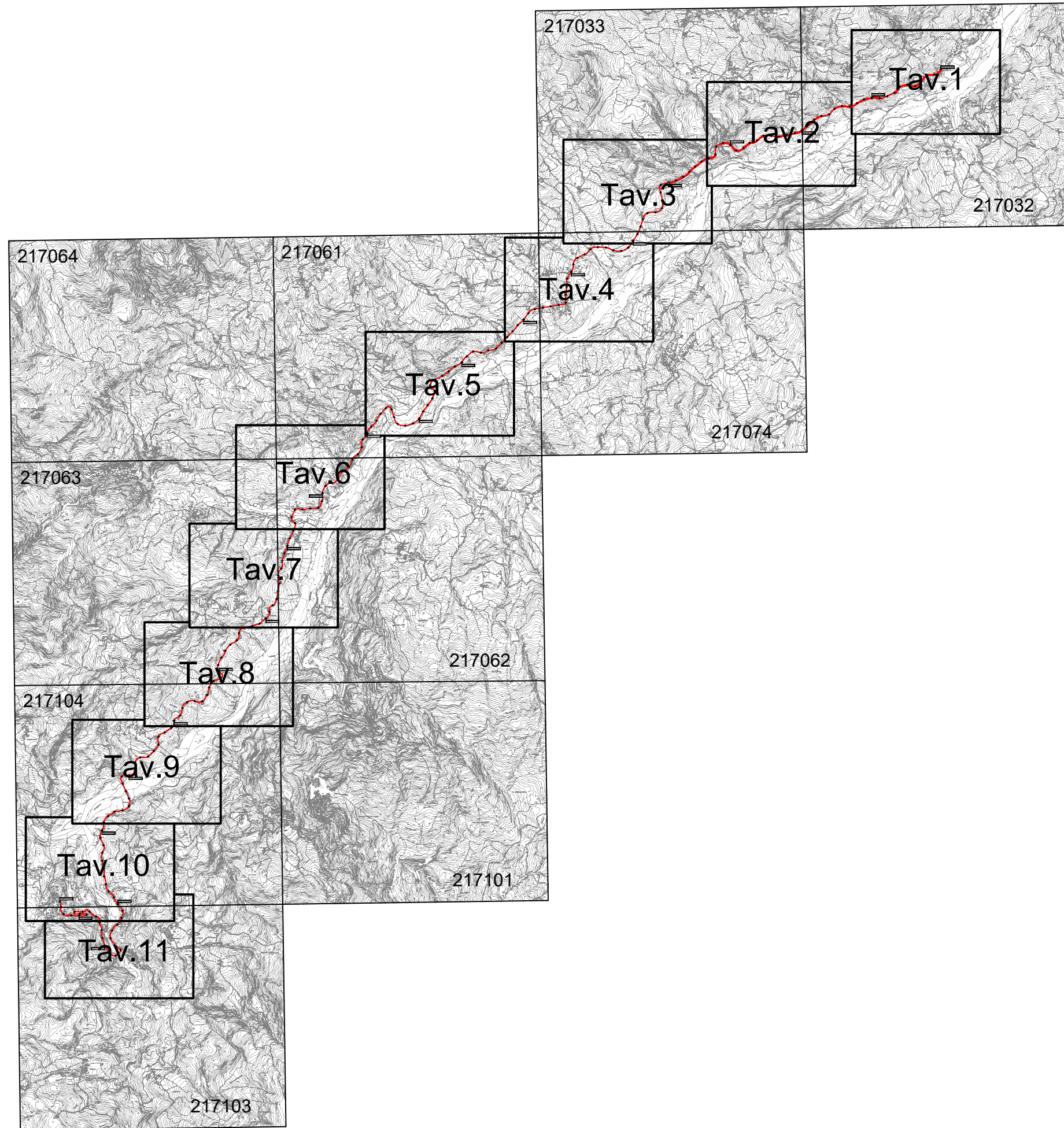
Il Responsabile del Procedimento
Arch. Gloria Resteghini

Il Progettista
Geom. Ida Sandei

Il Coordinatore
Geom. Jury Bernieri

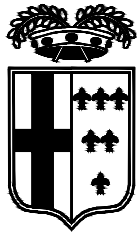


PROVINCIA DI PARMA

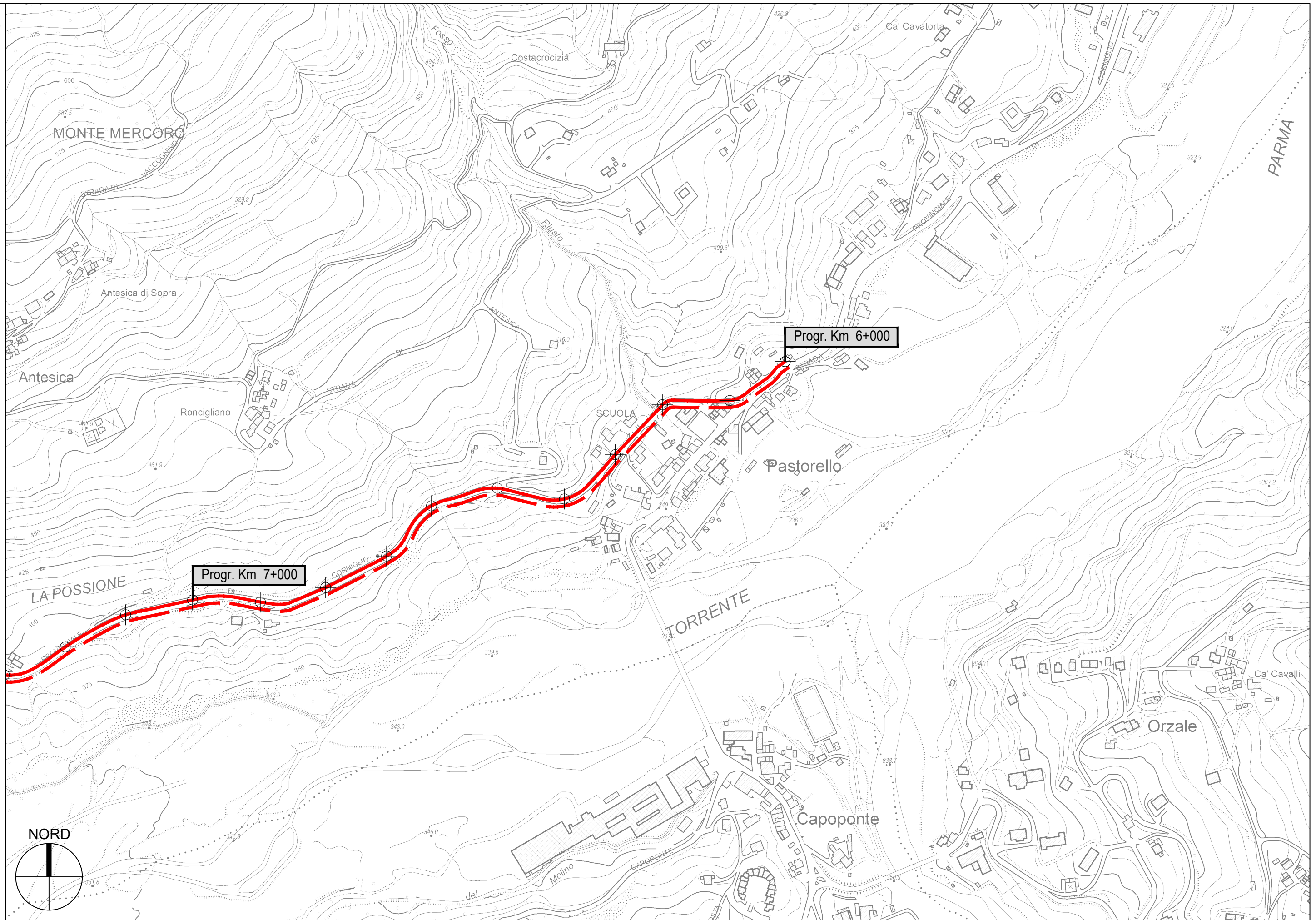


S.P. 13 di Corniglio - Sviluppo chilometrico 20+368 km

Inquadramento - Scala Adattata

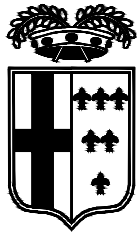


PROVINCIA DI PARMA

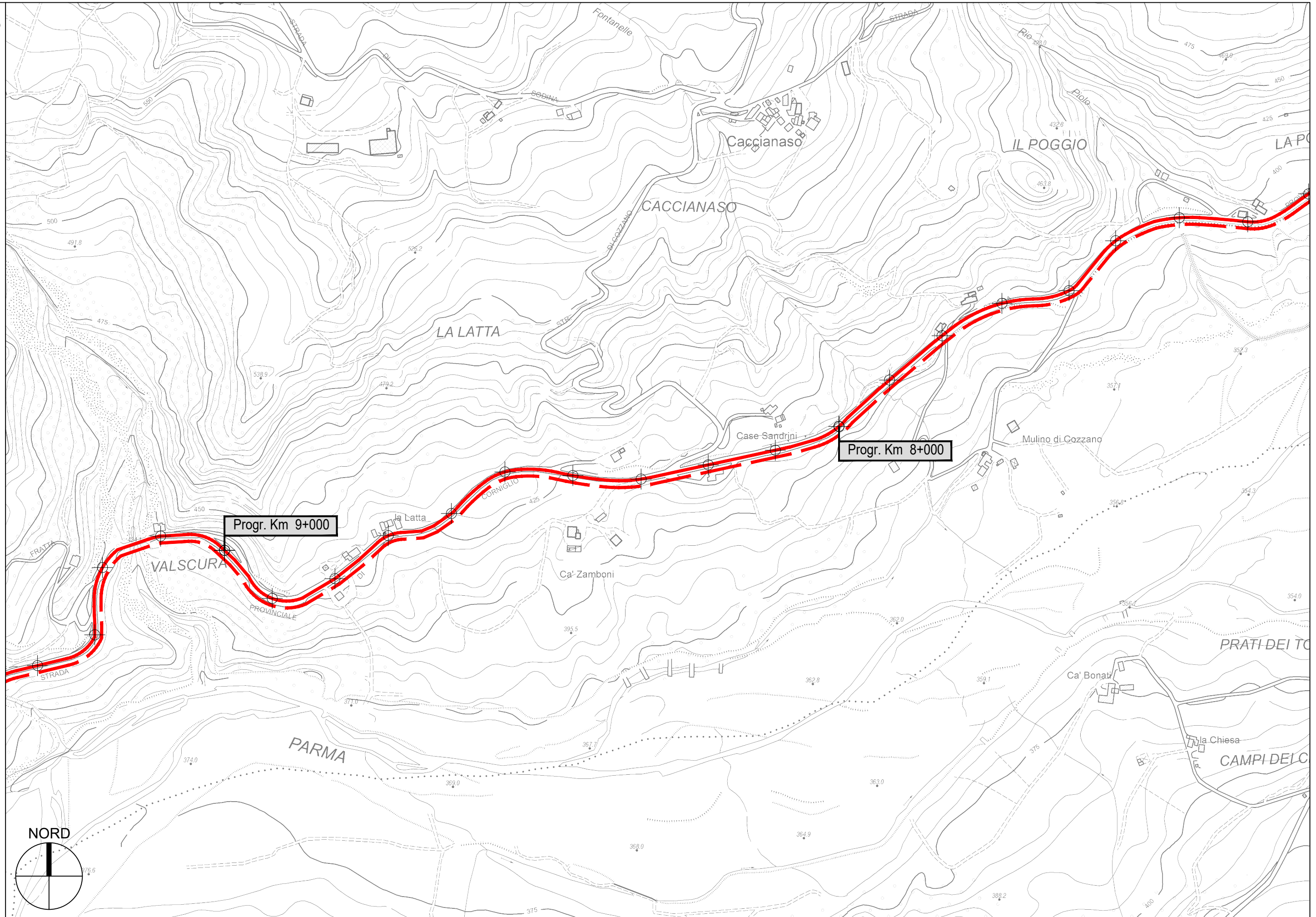


S.P. 13 di Corniglio - Sviluppo chilometrico 20+368 km

Tavola 1 di 11 - Scala 1 : 5.000

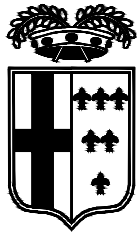


PROVINCIA DI PARMA

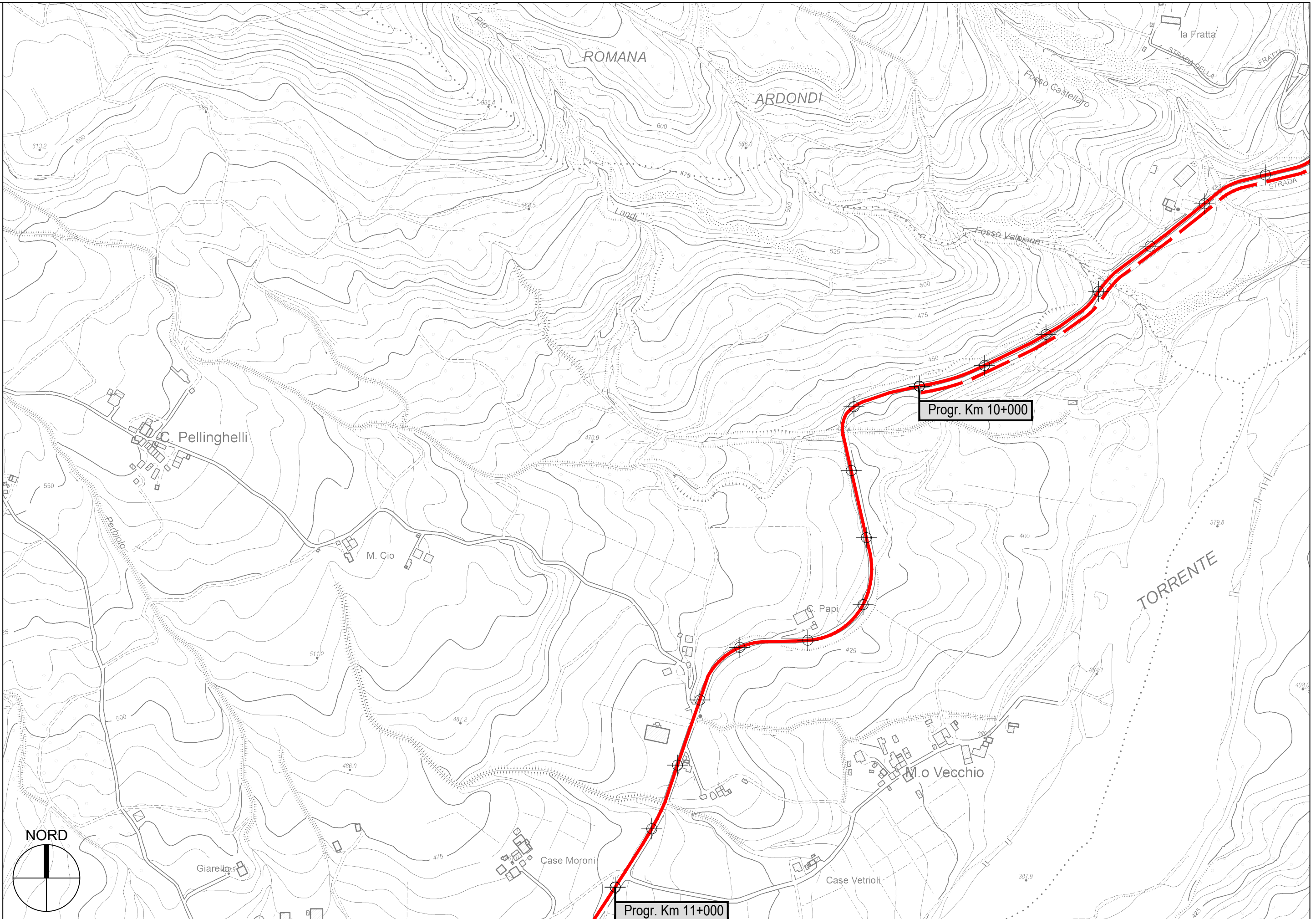


S.P. 13 di Corniglio - Sviluppo chilometrico 20+368 km

Tavola 2 di 11 - Scala 1 : 5.000



PROVINCIA DI PARMA



S.P. 13 di Corniglio - Sviluppo chilometrico 20+368 km

Tavola 3 di 11 - Scala 1 : 5.000