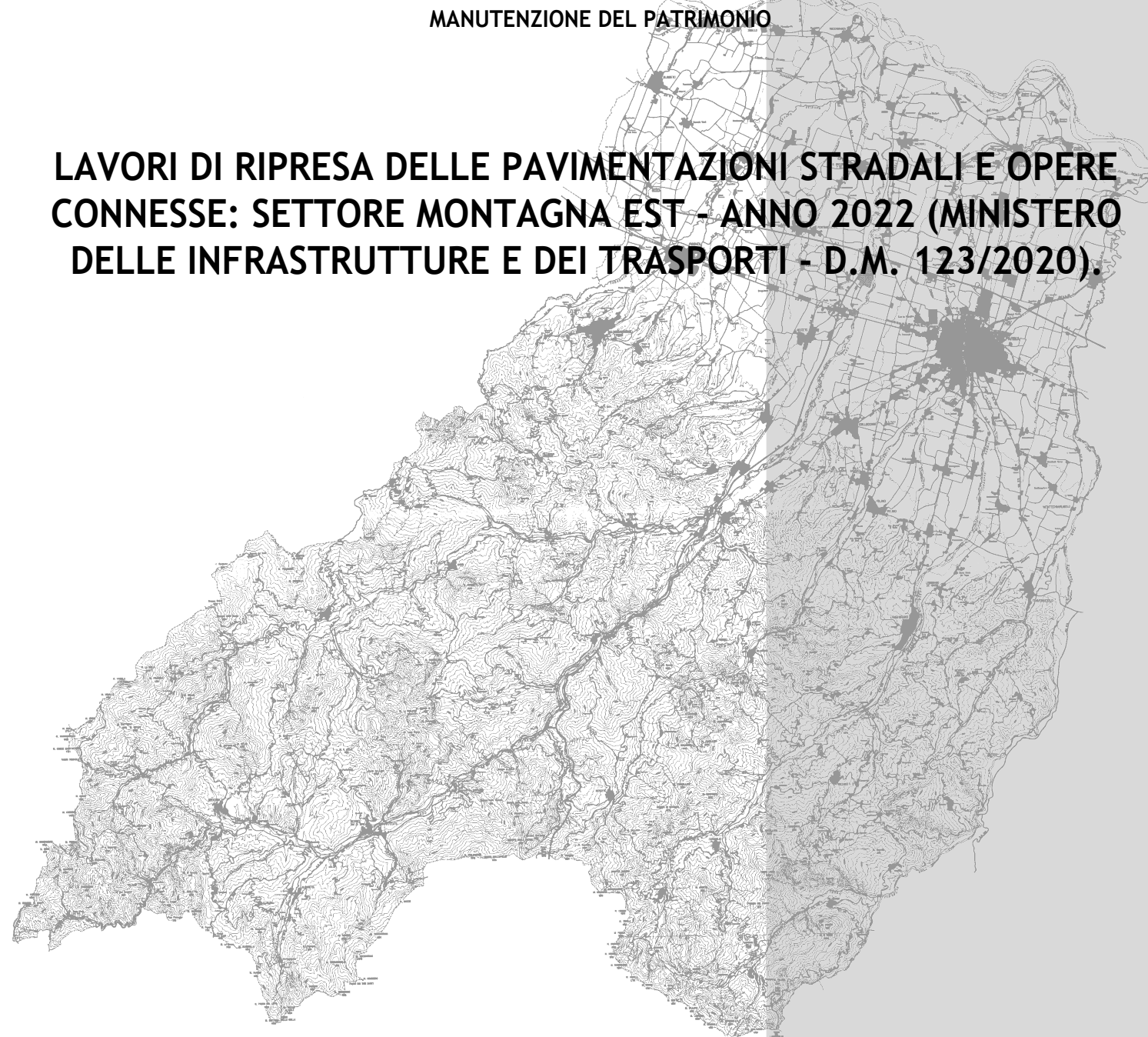




PROVINCIA DI PARMA
SERVIZIO VIABILITA' E INFRASTRUTTURE
TRASPORTI ECCEZIONALI - ESPROPRI - EDILIZIA SCOLASTICA
MANUTENZIONE DEL PATRIMONIO

**LAVORI DI RIPRESA DELLE PAVIMENTAZIONI STRADALI E OPERE
CONNESSE: SETTORE MONTAGNA EST - ANNO 2022 (MINISTERO
DELLE INFRASTRUTTURE E DEI TRASPORTI - D.M. 123/2020).**



PROGETTO DEFINITIVO-ESECUTIVO

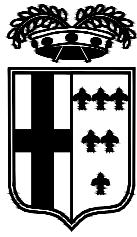
| DESCRIZIONE | ELABORATO |
|-----------------------------------|-------------|
| PLANIMETRIE: TRATTI DI INTERVENTO | 7.3 |
| SCALA | DATA |
| 1:5.000 | MAGGIO 2022 |

Il Responsabile del Servizio
Ing. Gianpaolo Monteverdi

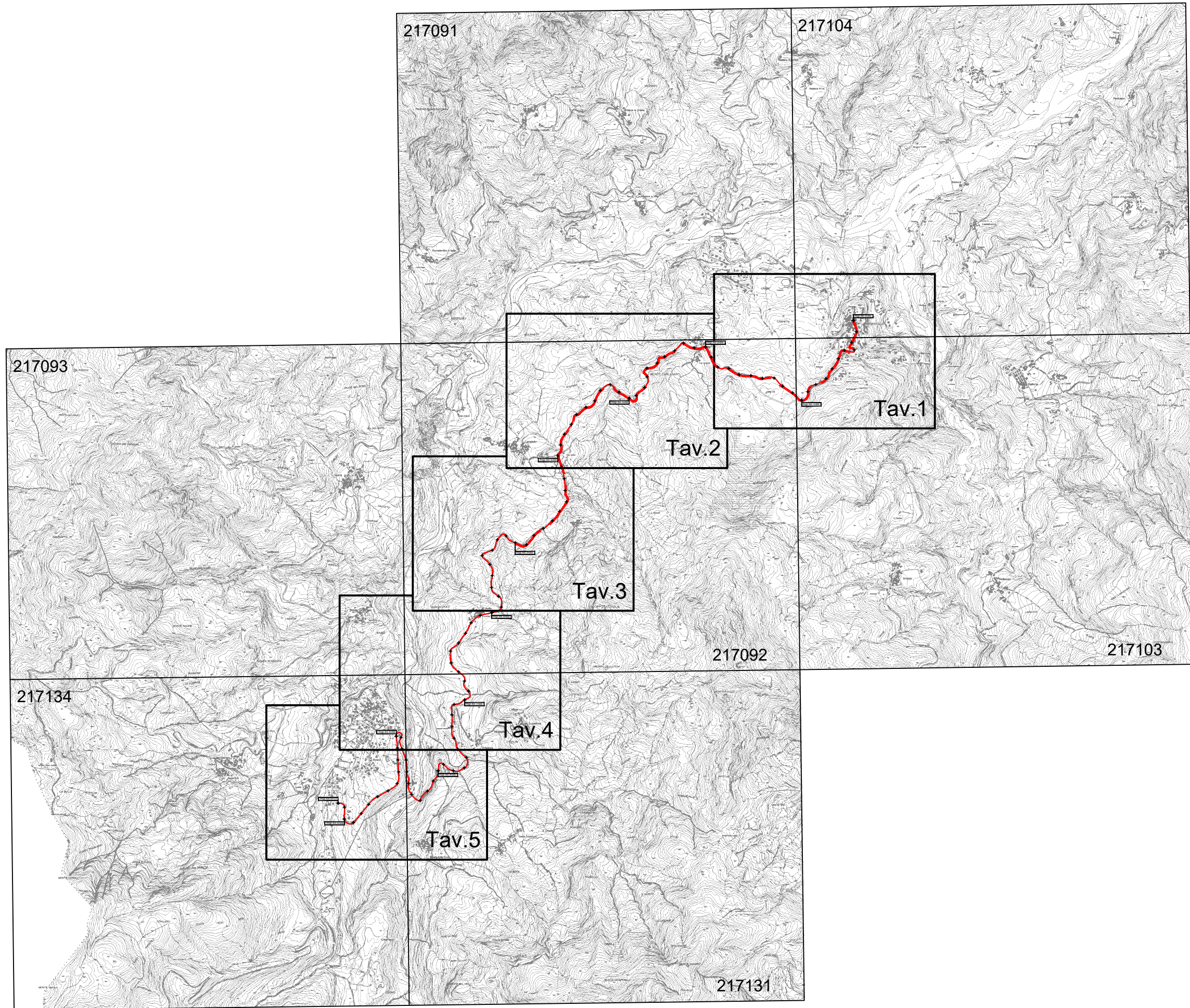
Il Responsabile del Procedimento
Arch. Gloria Resteghini

Il Progettista
Geom. Ida Sandei

Il Coordinatore
Geom. Jury Bernieri

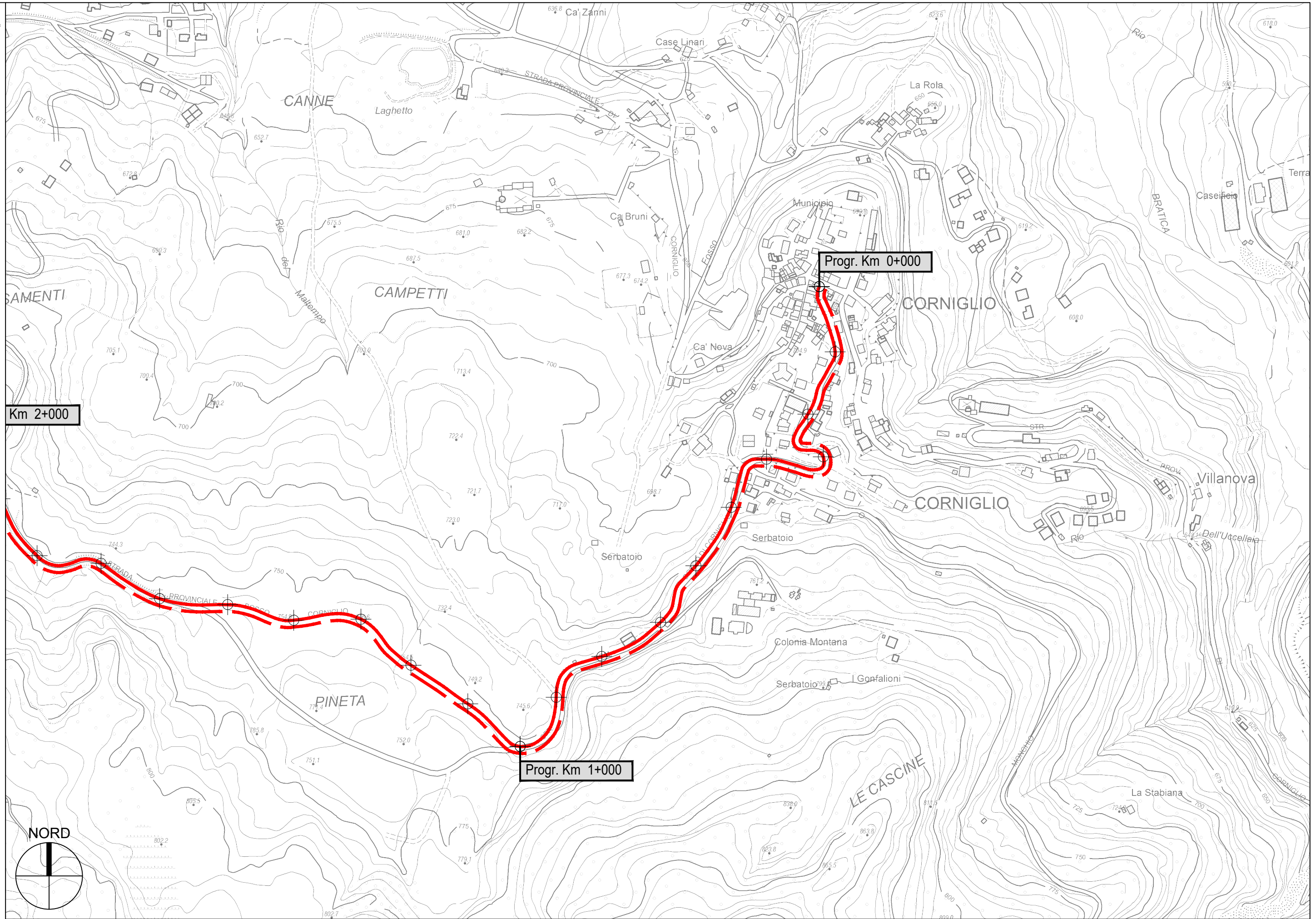
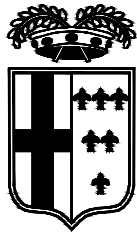


PROVINCIA DI PARMA



S.P. 40 di Bosco di Corniglio - Sviluppo chilometrico 10+171 km

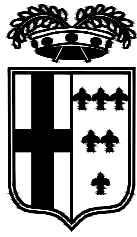
Inquadramento - Scala Adattata



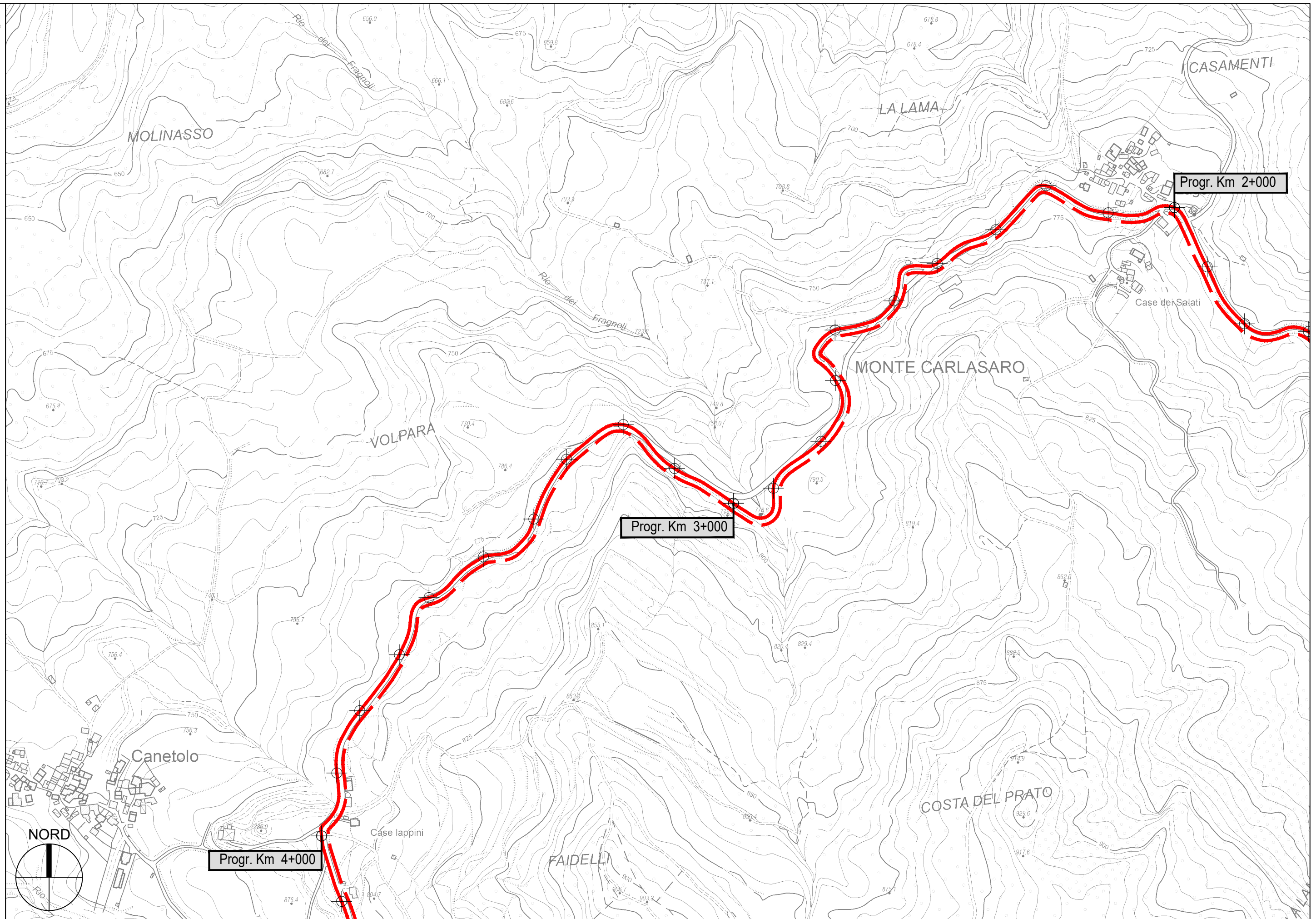
PROVINCIA DI PARMA

S.P. 40 di Bosco di Corniglio - Sviluppo chilometrico 10+171 km

Tavola 1 di 5 - Scala 1 : 5.000

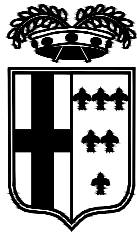


PROVINCIA DI PARMA

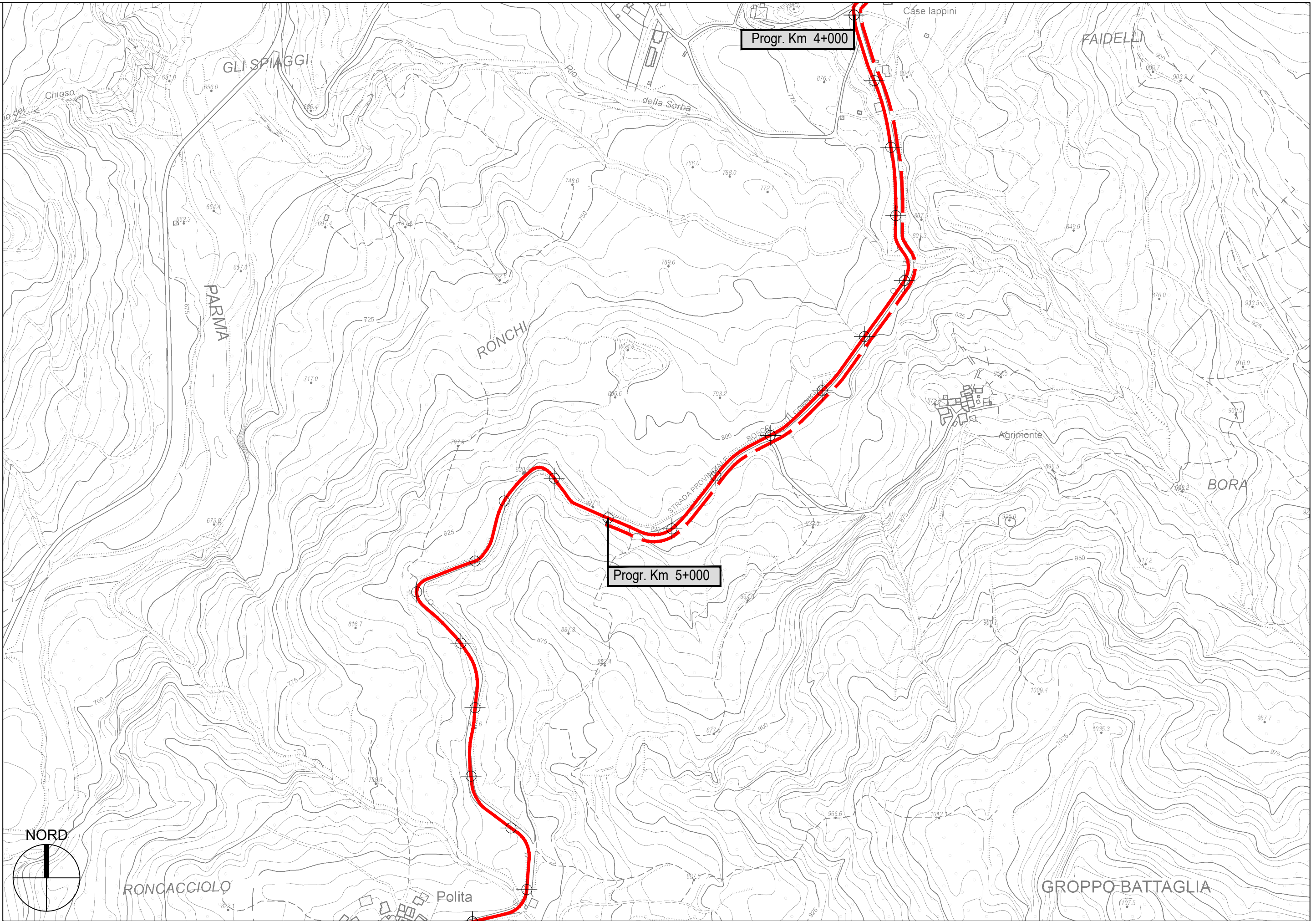


S.P. 40 di Bosco di Corniglio - Sviluppo chilometrico 10+171 km

Tavola 2 di 5 - Scala 1 : 5.000



PROVINCIA DI PARMA



S.P. 40 di Bosco di Corniglio - Sviluppo chilometrico 10+171 km

Tavola 3 di 5 - Scala 1 : 5.000