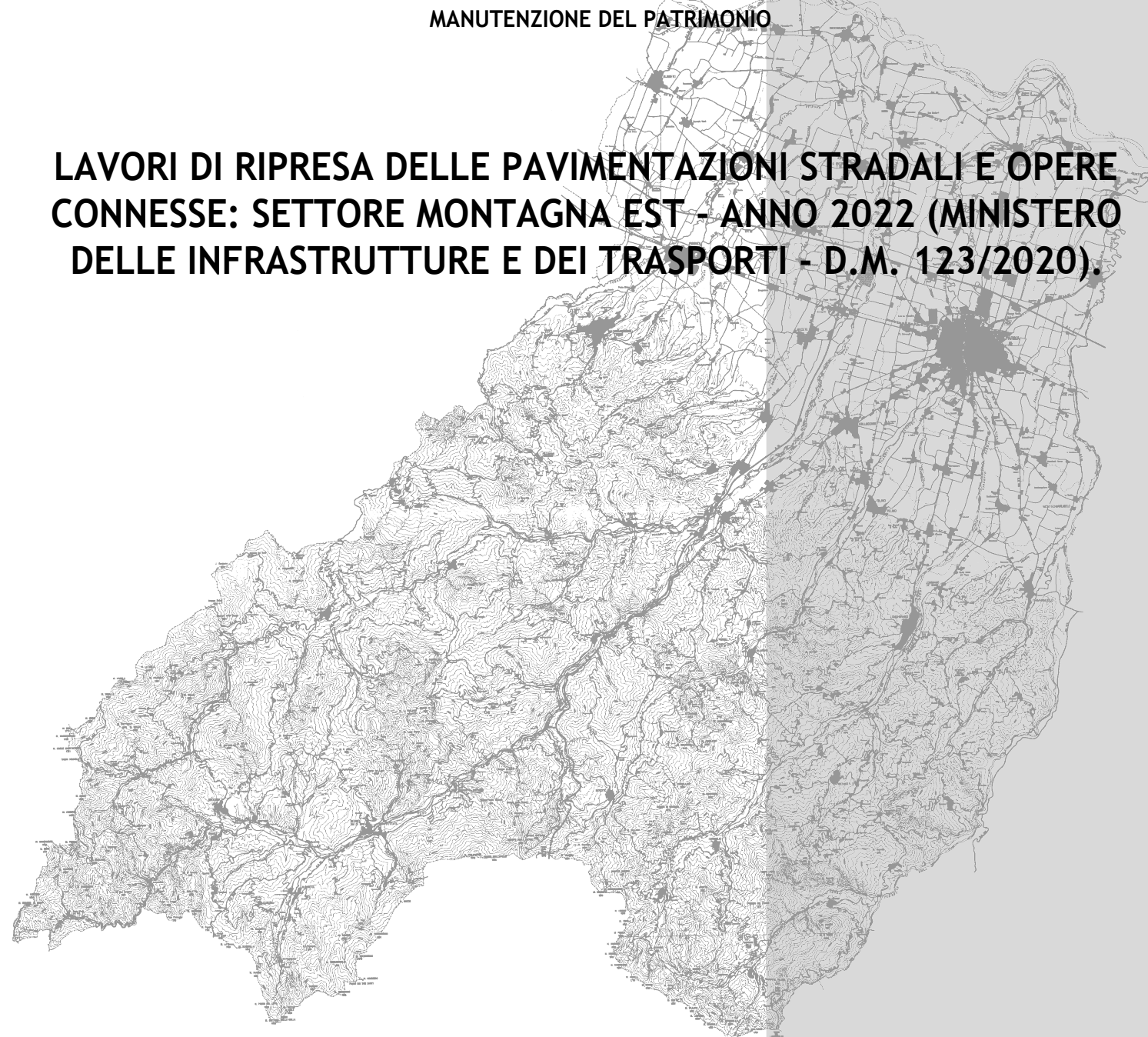


PROVINCIA DI PARMA
SERVIZIO VIABILITA' E INFRASTRUTTURE
TRASPORTI ECCEZIONALI - ESPROPRI - EDILIZIA SCOLASTICA
MANUTENZIONE DEL PATRIMONIO

**LAVORI DI RIPRESA DELLE PAVIMENTAZIONI STRADALI E OPERE
CONNESSE: SETTORE MONTAGNA EST - ANNO 2022 (MINISTERO
DELLE INFRASTRUTTURE E DEI TRASPORTI - D.M. 123/2020).**



PROGETTO DEFINITIVO-ESECUTIVO

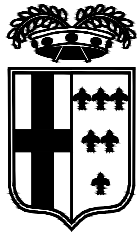
| DESCRIZIONE | ELABORATO |
|-----------------------------------|-------------|
| PLANIMETRIE: TRATTI DI INTERVENTO | 7.7 |
| SCALA | DATA |
| 1:5.000 | MAGGIO 2022 |

Il Responsabile del Servizio
Ing. Gianpaolo Monteverdi

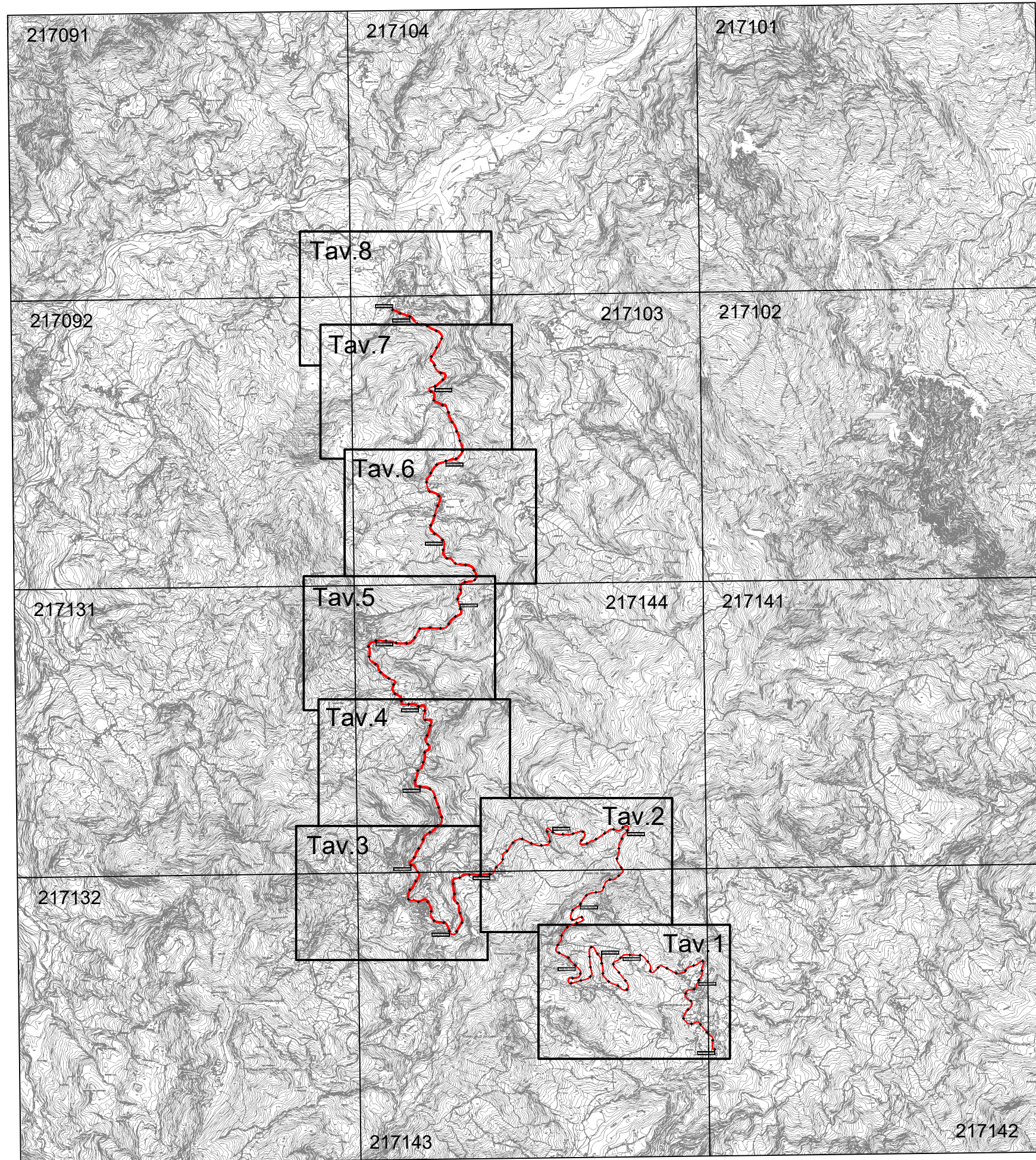
Il Responsabile del Procedimento
Arch. Gloria Resteghini

Il Progettista
Geom. Ida Sandei

Il Coordinatore
Geom. Jury Bernieri

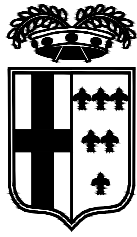


PROVINCIA DI PARMA

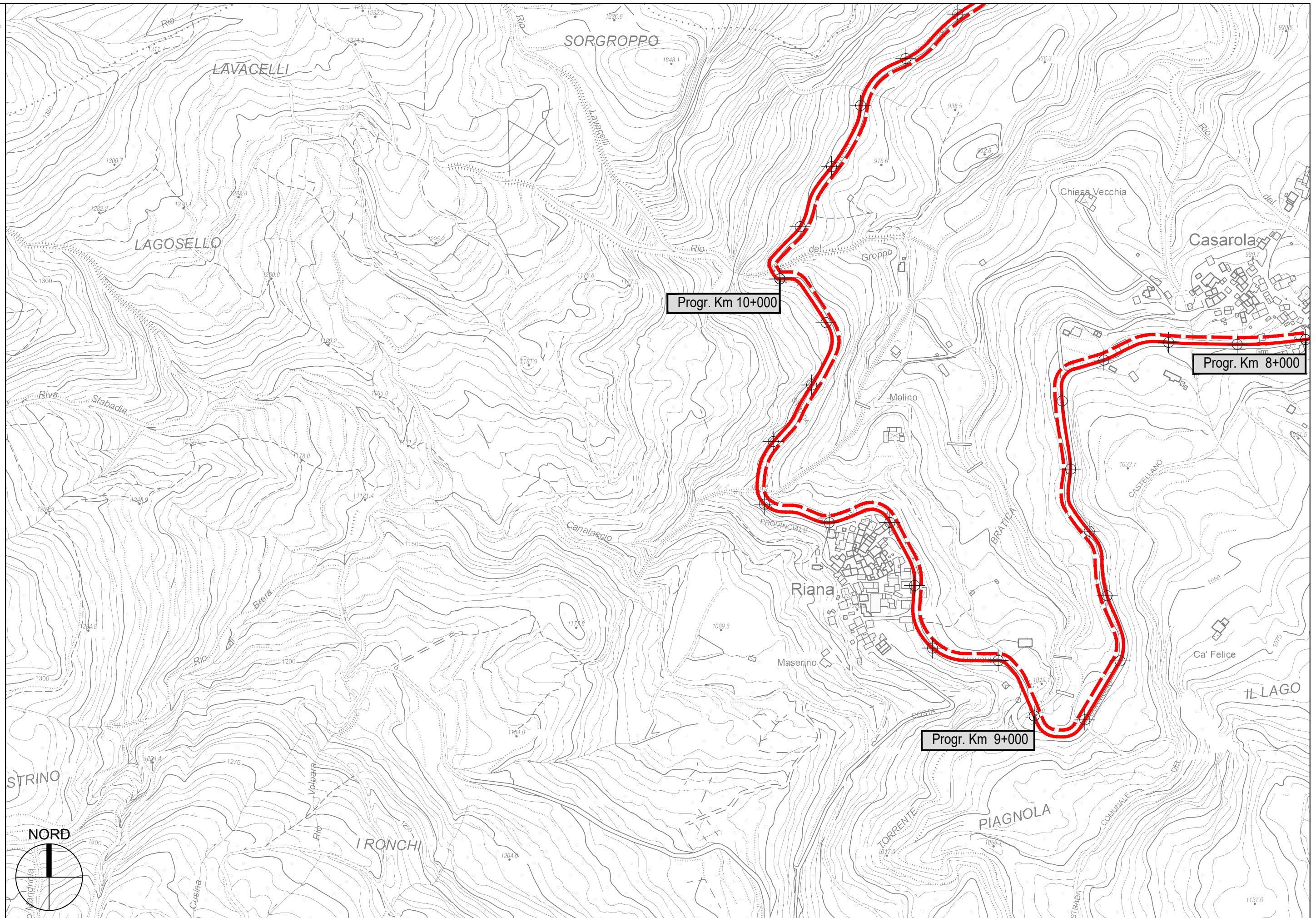


S.P. 75 Monchio-Corniglio - Sviluppo chilometrico 18+180 km

Inquadramento - Scala Adattata

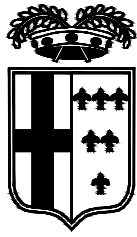


PROVINCIA DI PARMA

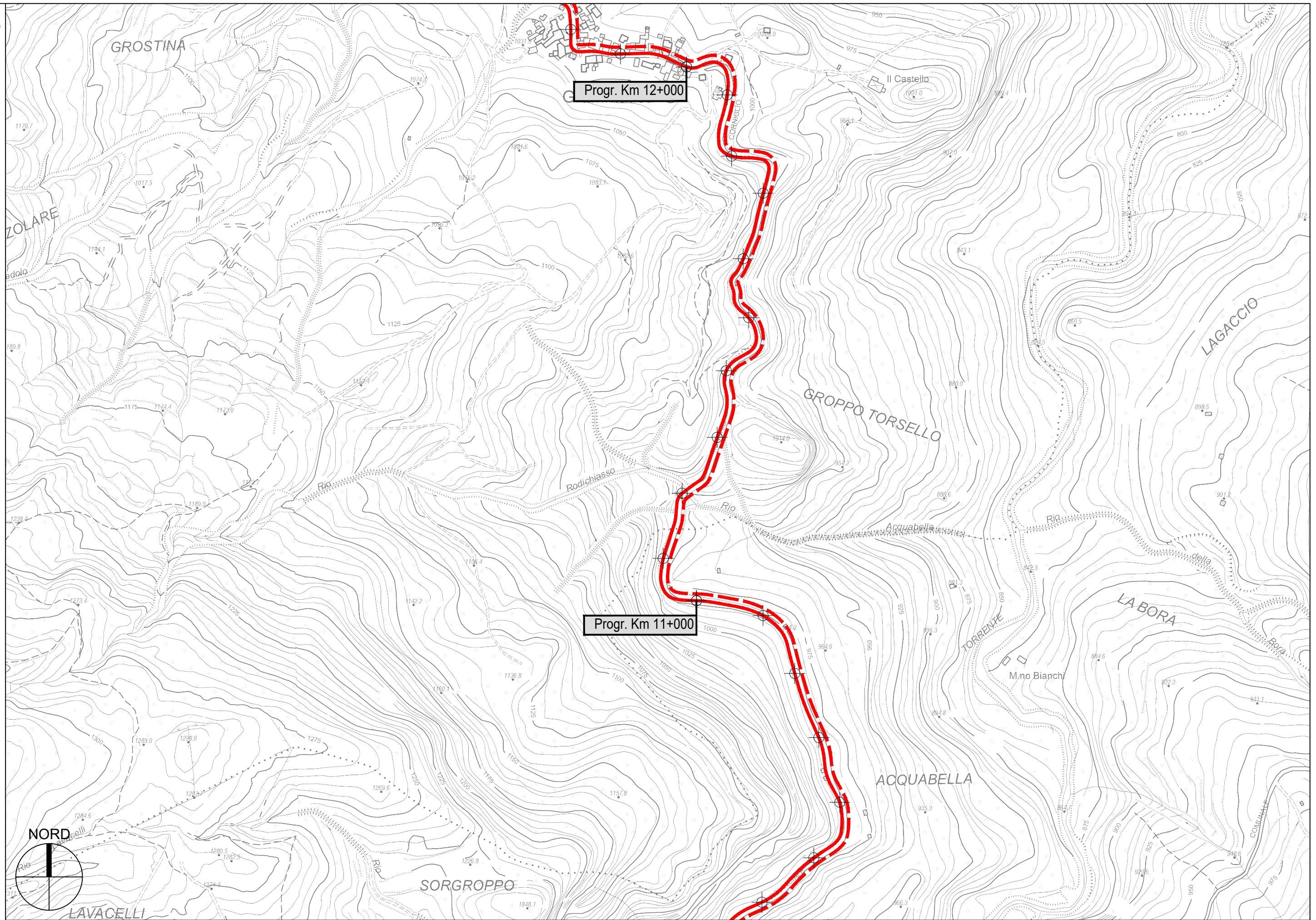


S.P. 75 Monchio-Corniglio - Sviluppo chilometrico 18+180 km

Tavola 3 di 8 - Scala 1 : 5.000

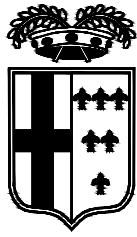


PROVINCIA DI PARMA

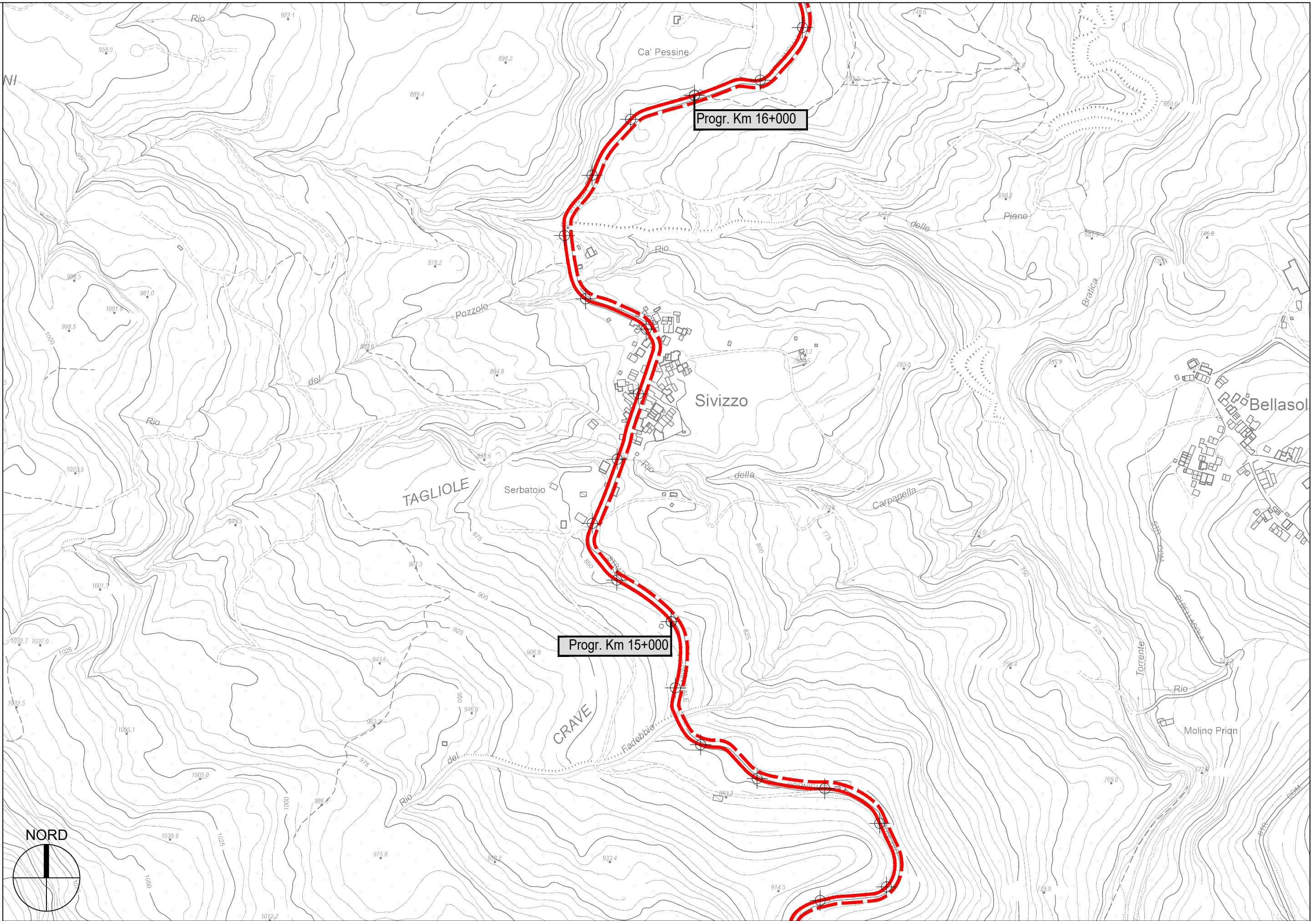


S.P. 75 Monchio-Corniglio - Sviluppo chilometrico 18+180 km

Tavola 4 di 8 - Scala 1 : 5.000

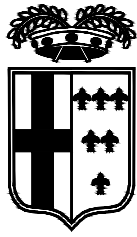


PROVINCIA DI PARMA

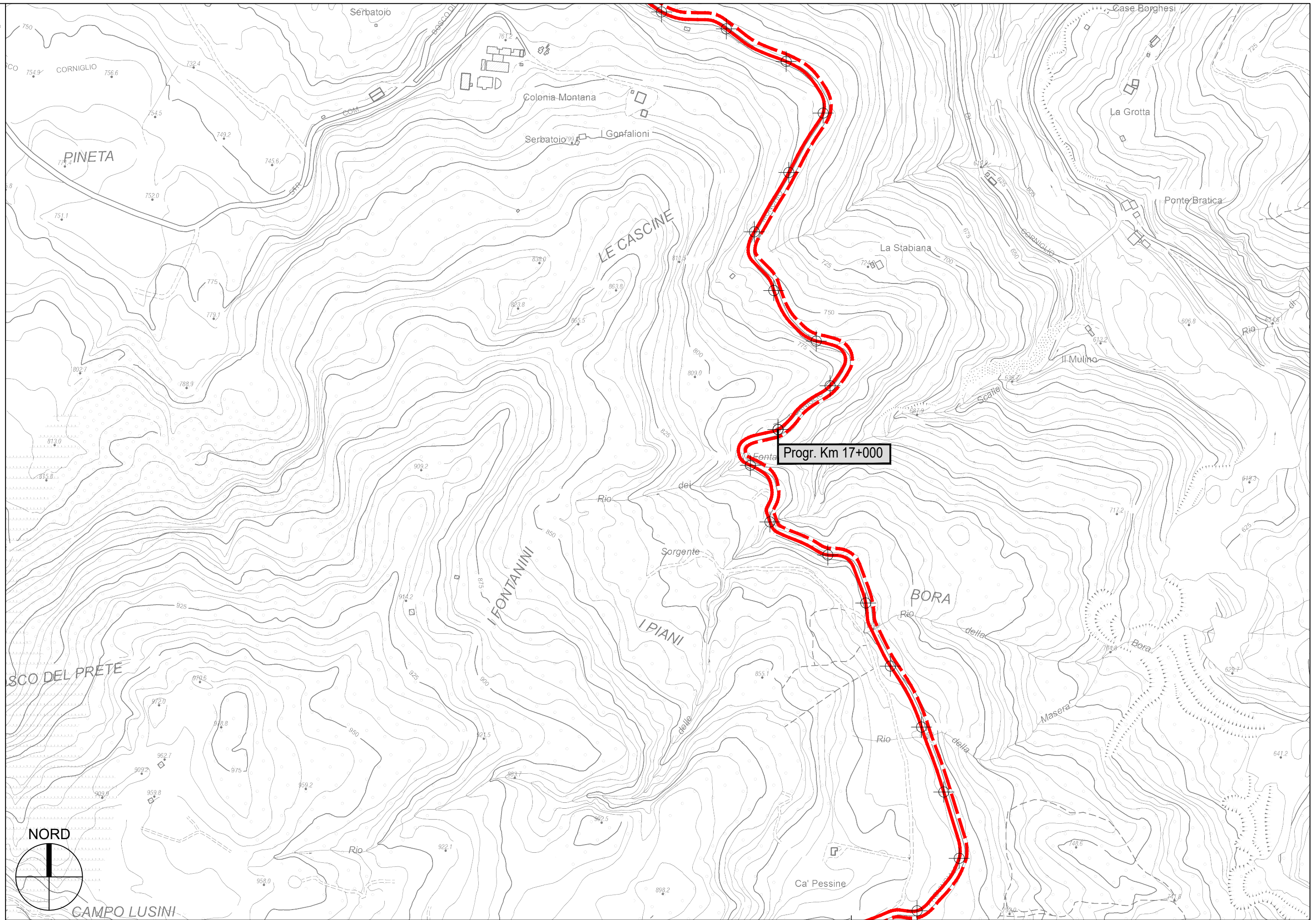


S.P. 75 Monchio-Corniglio - Sviluppo chilometrico 18+180 km

Tavola 6 di 8 - Scala 1 : 5.000

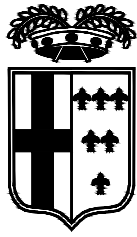


PROVINCIA DI PARMA

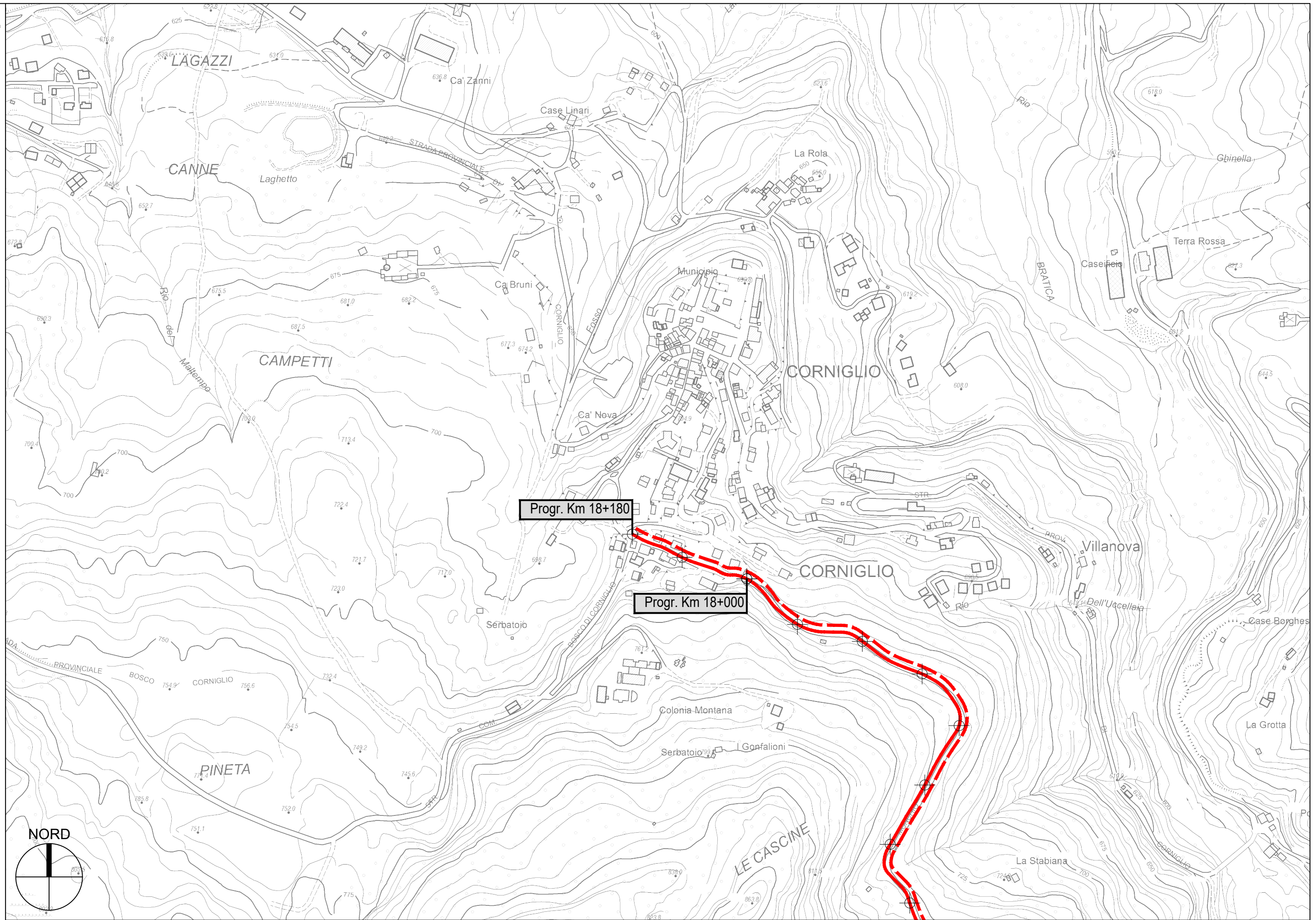


S.P. 75 Monchio-Corniglio - Sviluppo chilometrico 18+180 km

Tavola 7 di 8 - Scala 1 : 5.000



PROVINCIA DI PARMA



S.P. 75 Monchio-Corniglio - Sviluppo chilometrico 18+180 km

Tavola 8 di 8 - Scala 1 : 5.000