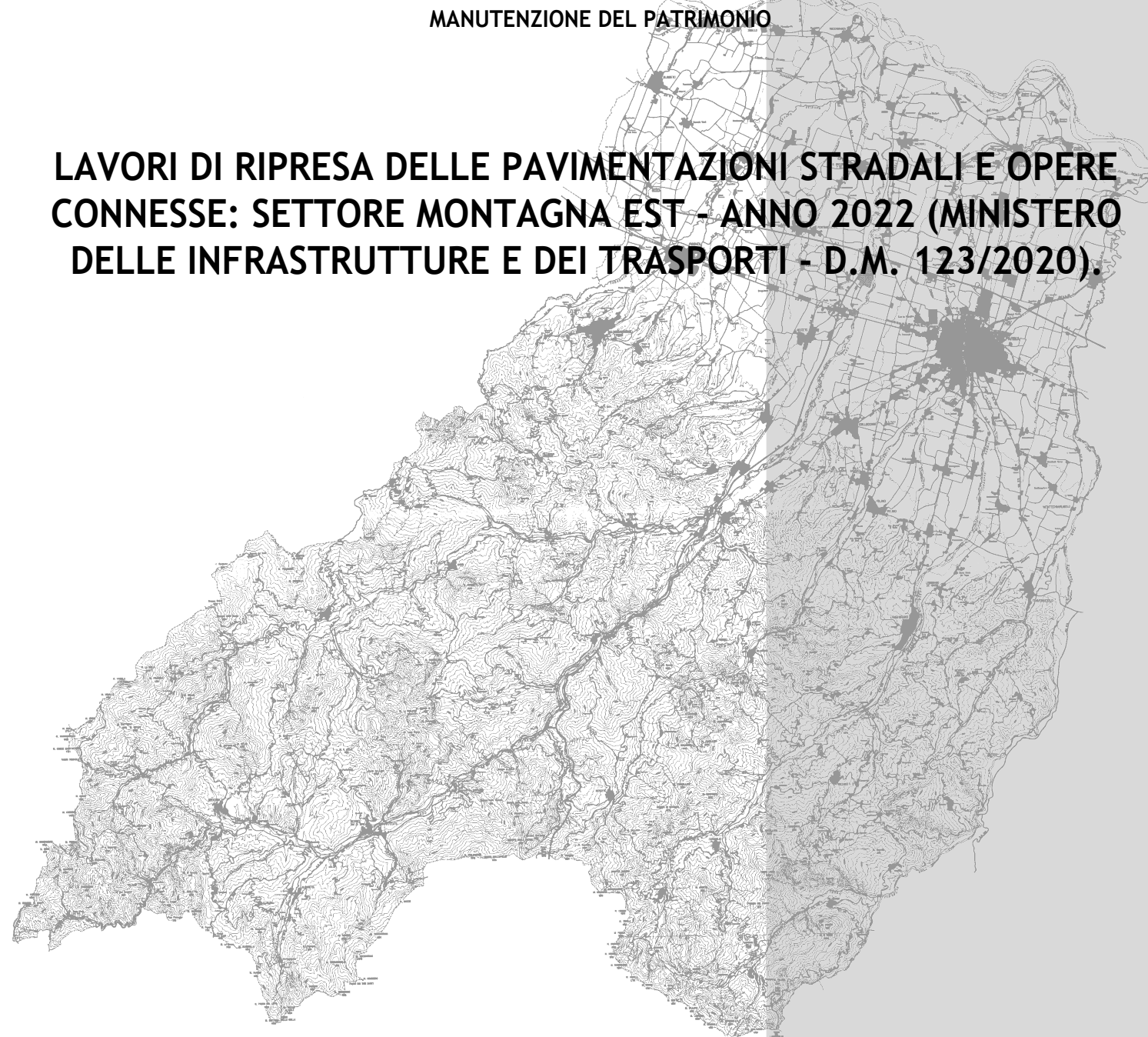




**PROVINCIA DI PARMA**  
SERVIZIO VIABILITA' E INFRASTRUTTURE  
TRASPORTI ECCEZIONALI - ESPROPRI - EDILIZIA SCOLASTICA  
MANUTENZIONE DEL PATRIMONIO

**LAVORI DI RIPRESA DELLE PAVIMENTAZIONI STRADALI E OPERE  
CONNESSE: SETTORE MONTAGNA EST - ANNO 2022 (MINISTERO  
DELLE INFRASTRUTTURE E DEI TRASPORTI - D.M. 123/2020).**



**PROGETTO DEFINITIVO-ESECUTIVO**

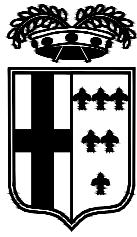
DESCRIZIONE	ELABORATO
PLANIMETRIE: TRATTI DI INTERVENTO	7.2
SCALA	DATA
1:5.000	MAGGIO 2022

Il Responsabile del Servizio  
Ing. Gianpaolo Monteverdi

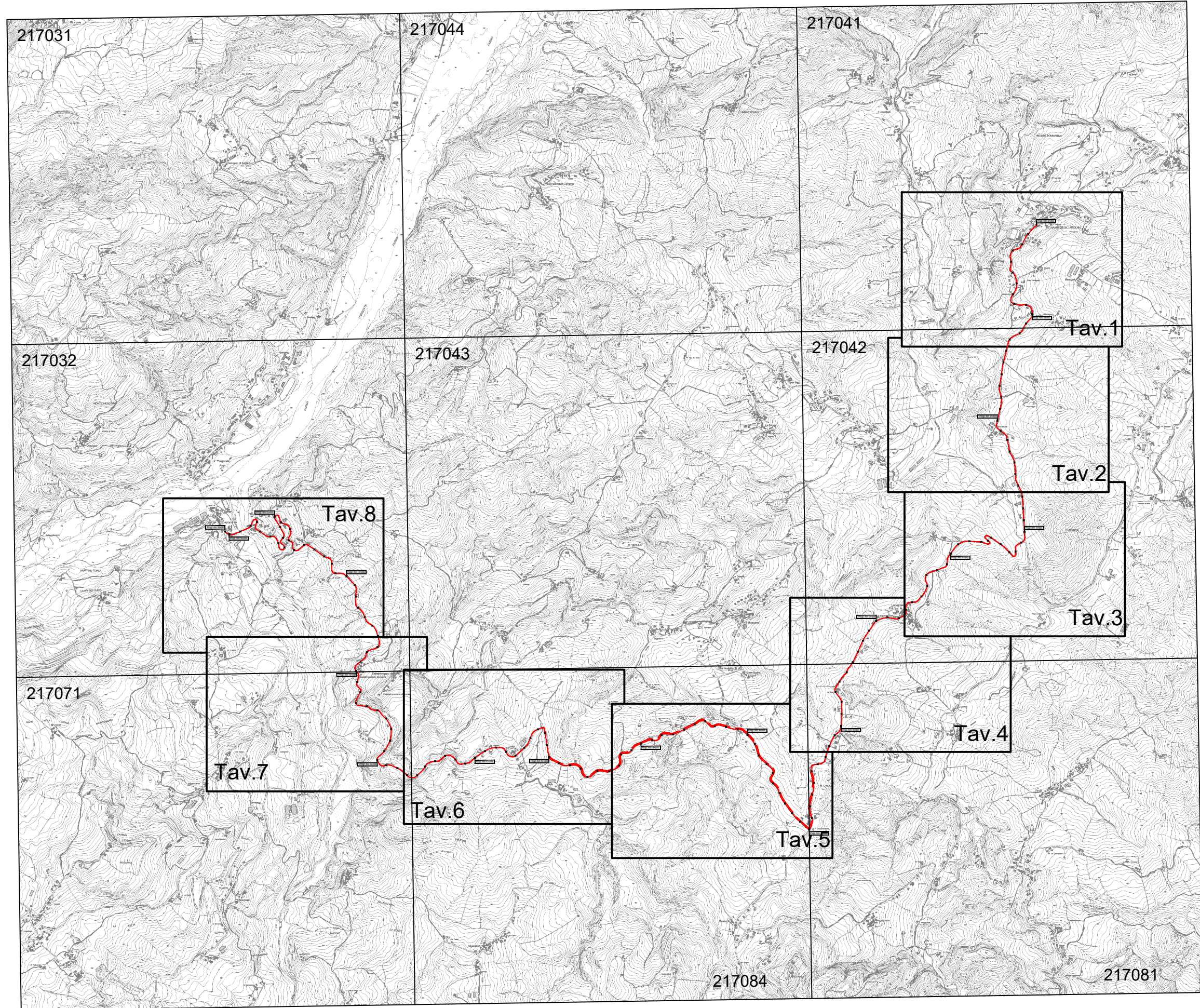
Il Responsabile del Procedimento  
Arch. Gloria Resteghini

Il Progettista  
Geom. Ida Sandei

Il Coordinatore  
Geom. Jury Bernieri

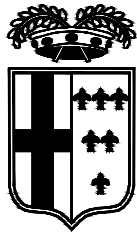


PROVINCIA DI PARMA

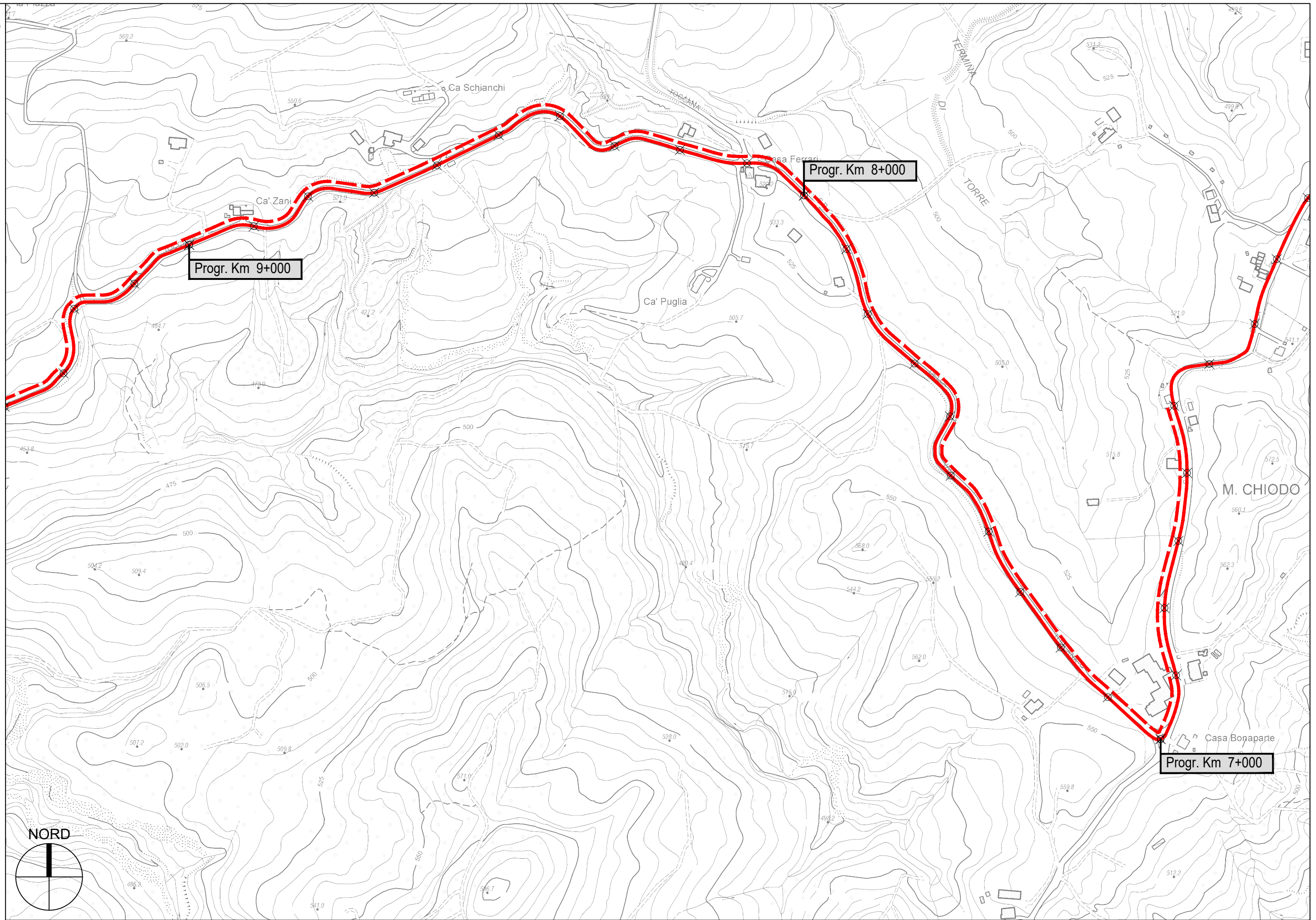


S.P. 36 della Val Tocana - Sviluppo chilometrico 16+042 km

Inquadramento - Scala Adattata

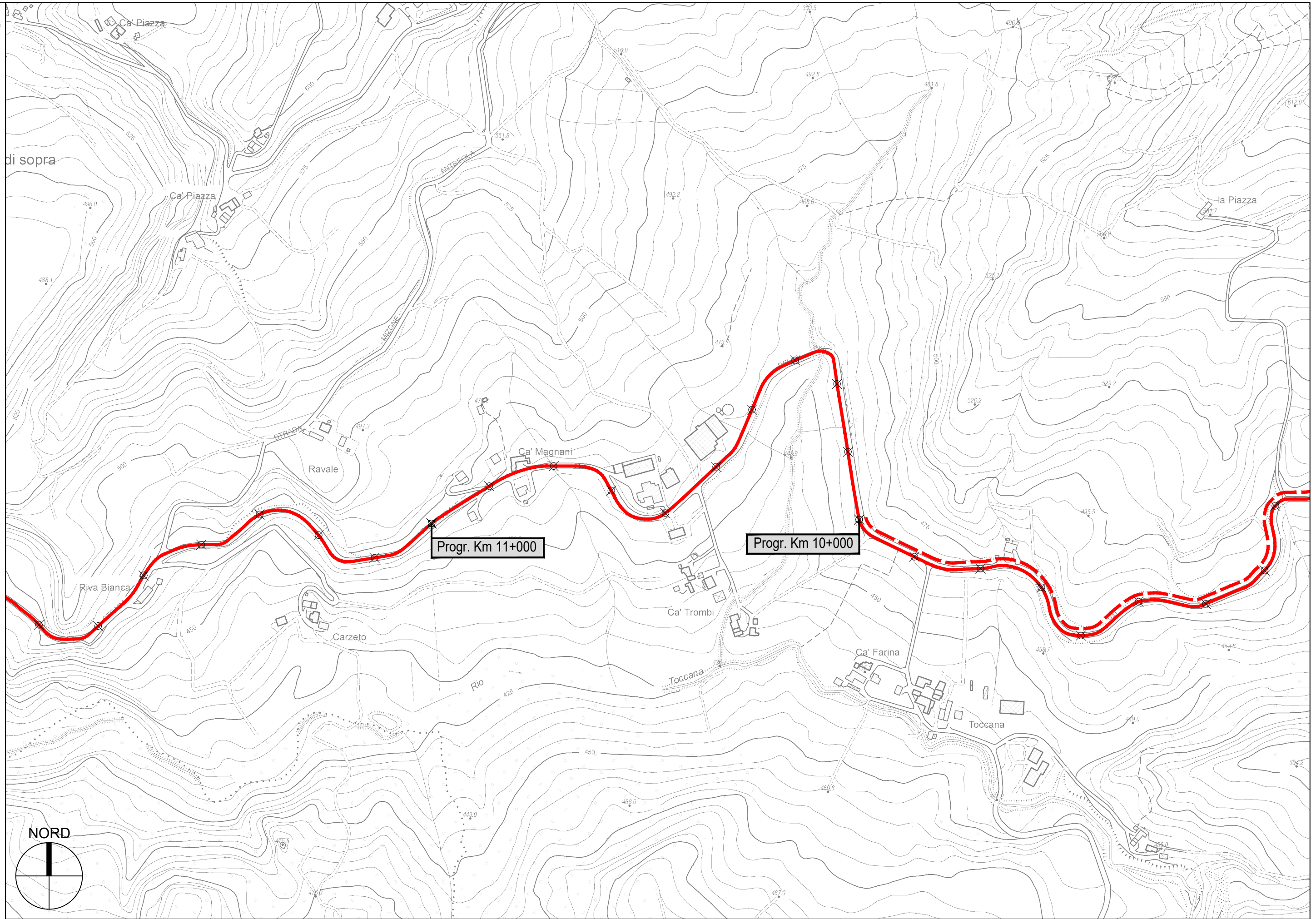
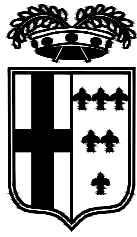


PROVINCIA DI PARMA



S.P. 36 della Val Tocana - Sviluppo chilometrico 16+042 km

Tavola 5 di 8 - Scala 1 : 5.000



PROVINCIA DI PARMA



S.P. 36 della Val Tocana - Sviluppo chilometrico 16+042 km

Tavola 6 di 8 - Scala 1 : 5.000