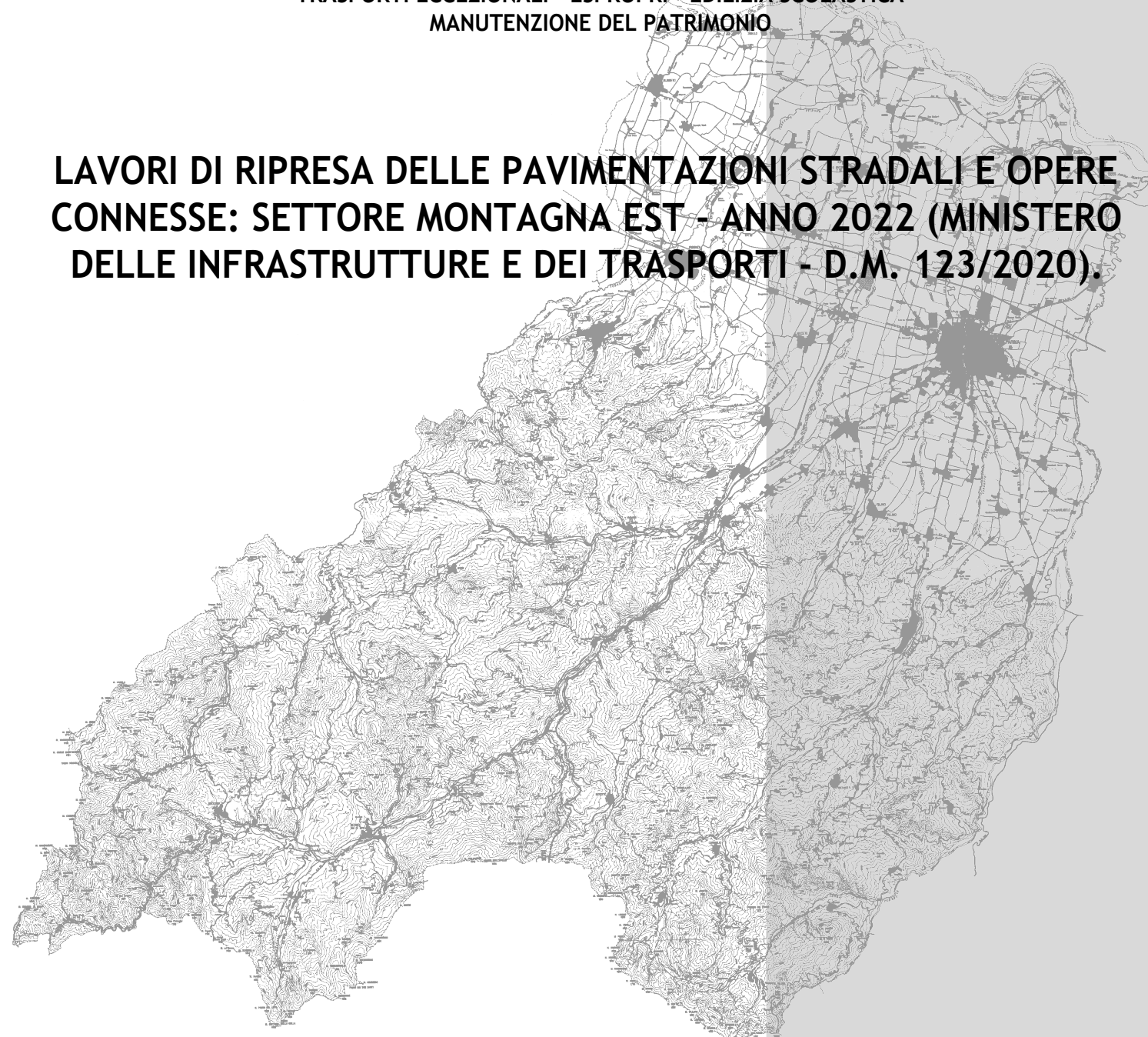


**PROVINCIA DI PARMA**  
SERVIZIO VIABILITA' E INFRASTRUTTURE  
TRASPORTI ECCEZIONALI - ESPROPRI - EDILIZIA SCOLASTICA  
MANUTENZIONE DEL PATRIMONIO

**LAVORI DI RIPRESA DELLE PAVIMENTAZIONI STRADALI E OPERE  
CONNESSE: SETTORE MONTAGNA EST - ANNO 2022 (MINISTERO  
DELLE INFRASTRUTTURE E DEI TRASPORTI - D.M. 123/2020).**



**PROGETTO DEFINITIVO-ESECUTIVO**

DESCRIZIONE	ELABORATO
<b>PLANIMETRIE: TRATTI DI INTERVENTO</b>	<b>7.8</b>
SCALA	DATA
<b>1:5.000</b>	<b>MAGGIO 2022</b>

Il Responsabile del Servizio  
Ing. Gianpaolo Monteverdi

Il Responsabile del Procedimento  
Arch. Gloria Resteghini

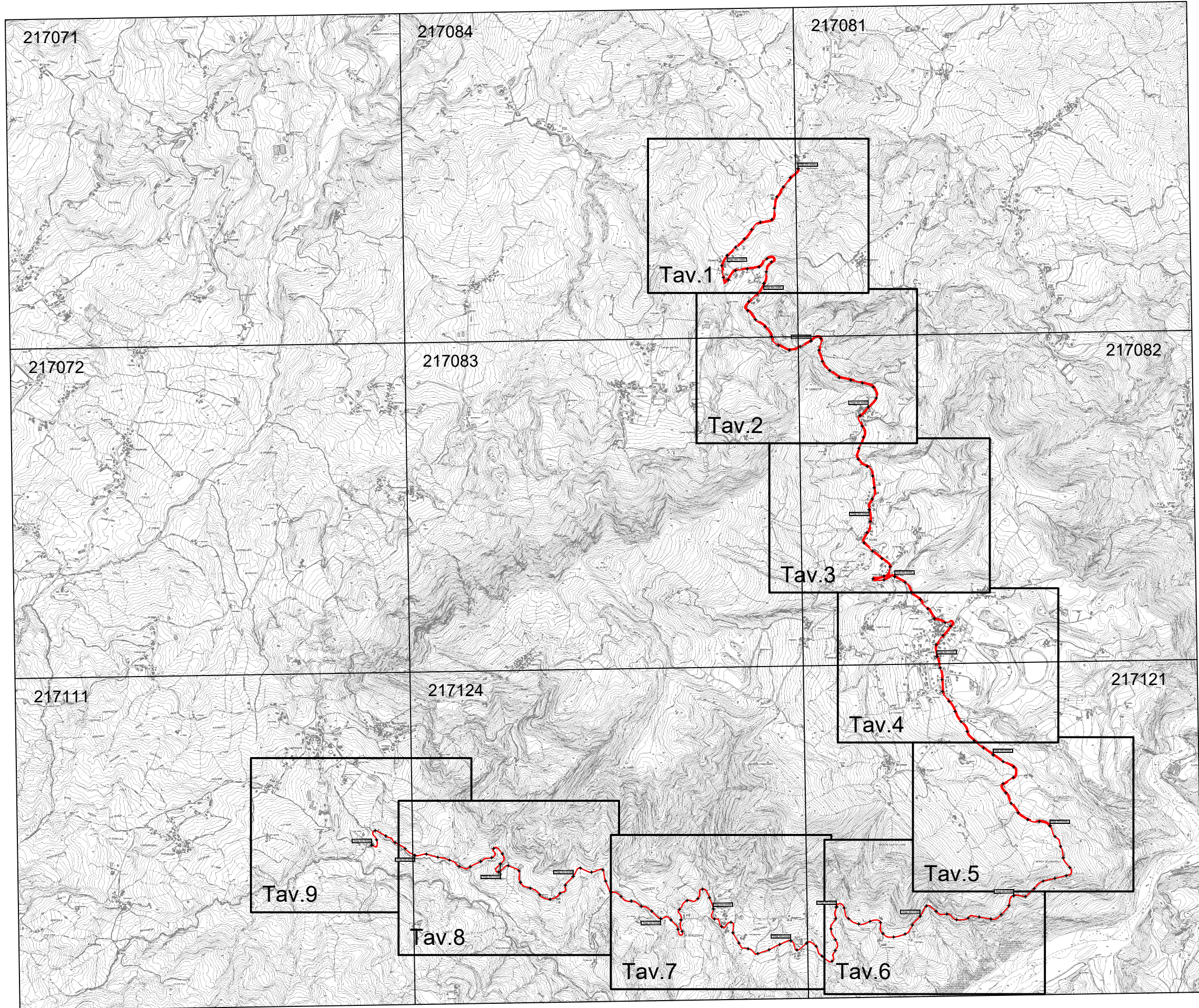
Il Progettista  
Geom. Ida Sandei

Il Coordinatore  
Geom. Jury Bernieri





PROVINCIA DI PARMA



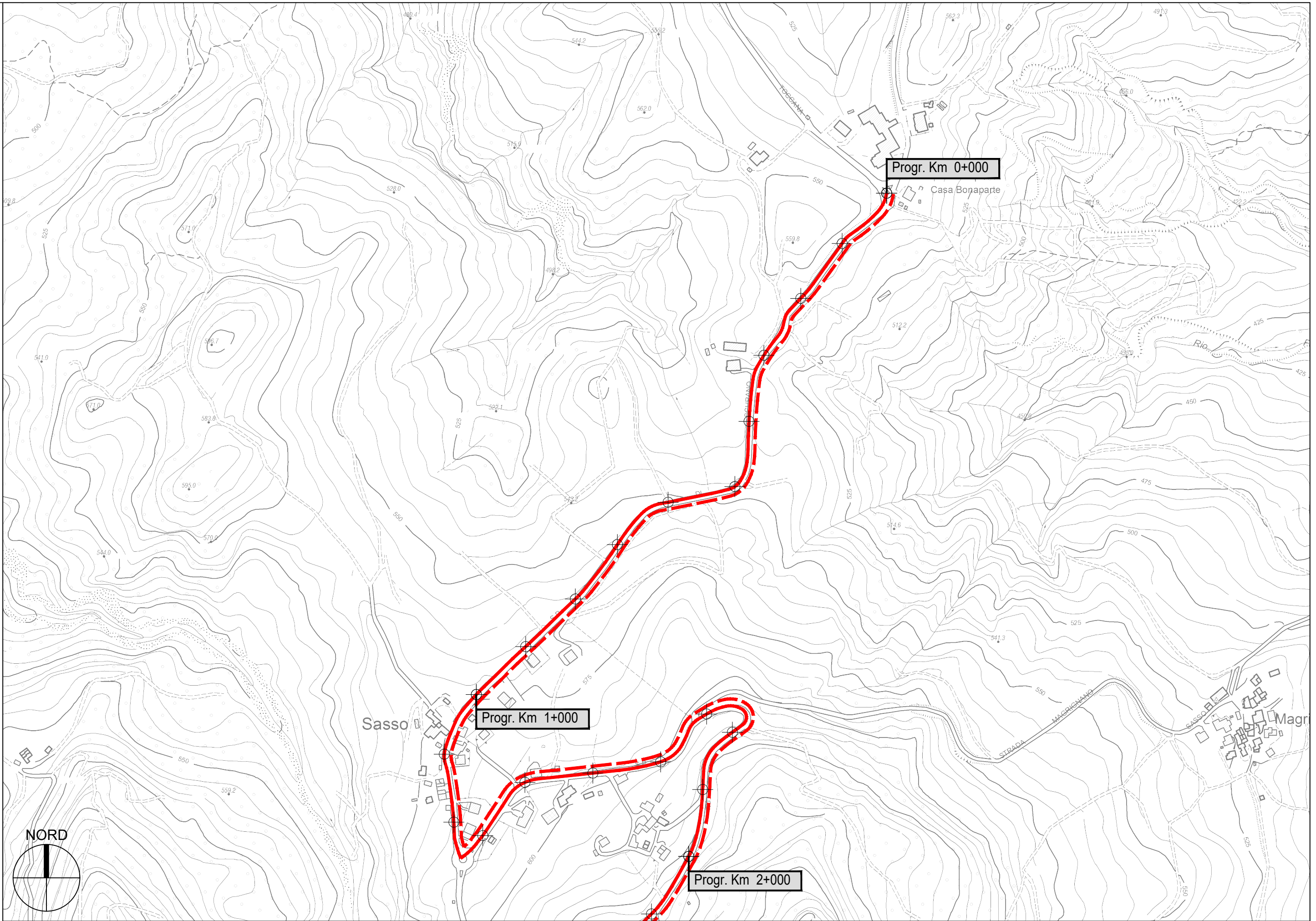
S.P. 80 di Scurano - Sviluppo chilometrico 18+602 km

Inquadramento - Scala Adattata





PROVINCIA DI PARMA



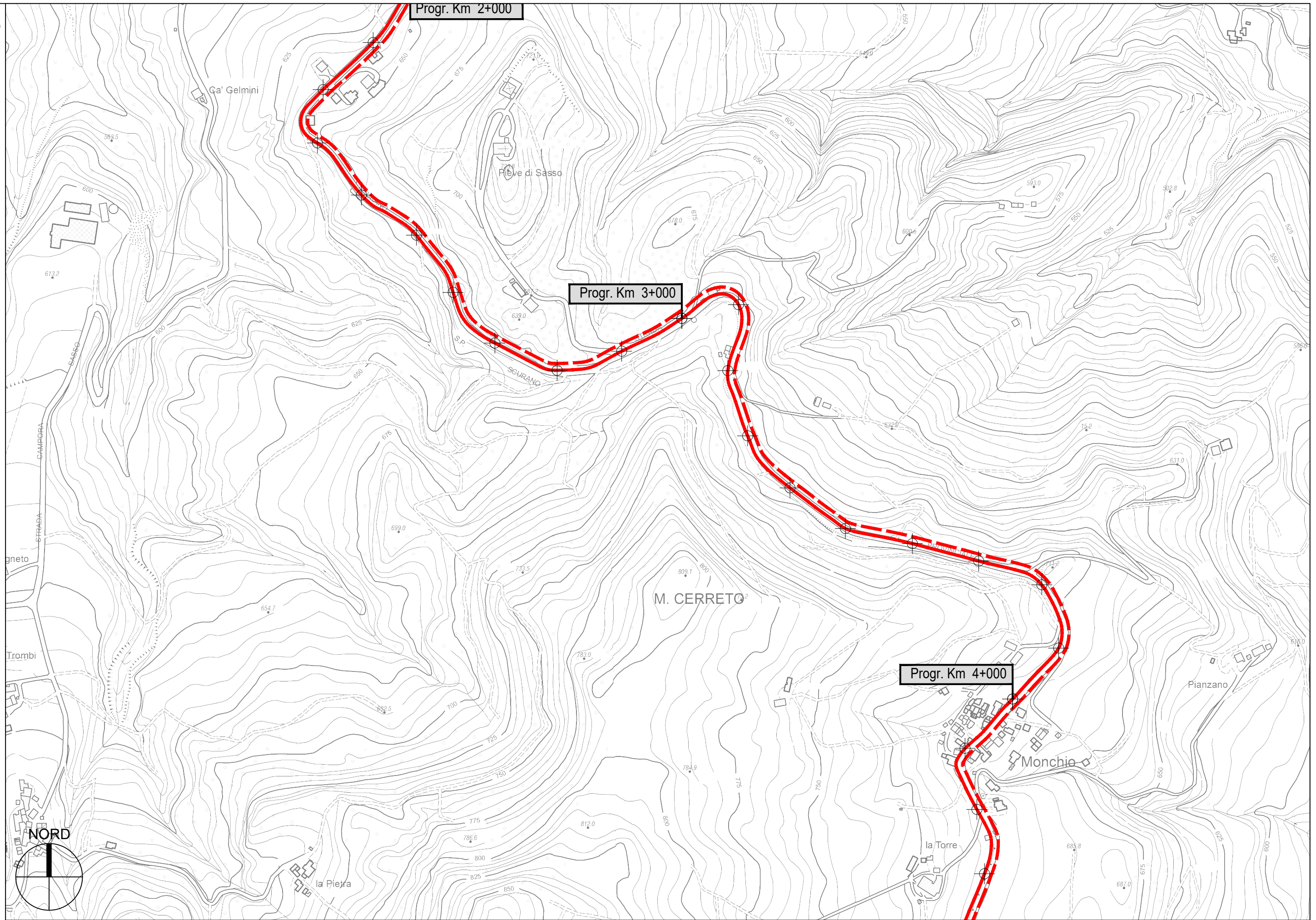
S.P. 80 di Scurano - Sviluppo chilometrico 18+602 km

Tavola 1 di 9 - Scala 1 : 5.000





PROVINCIA DI PARMA



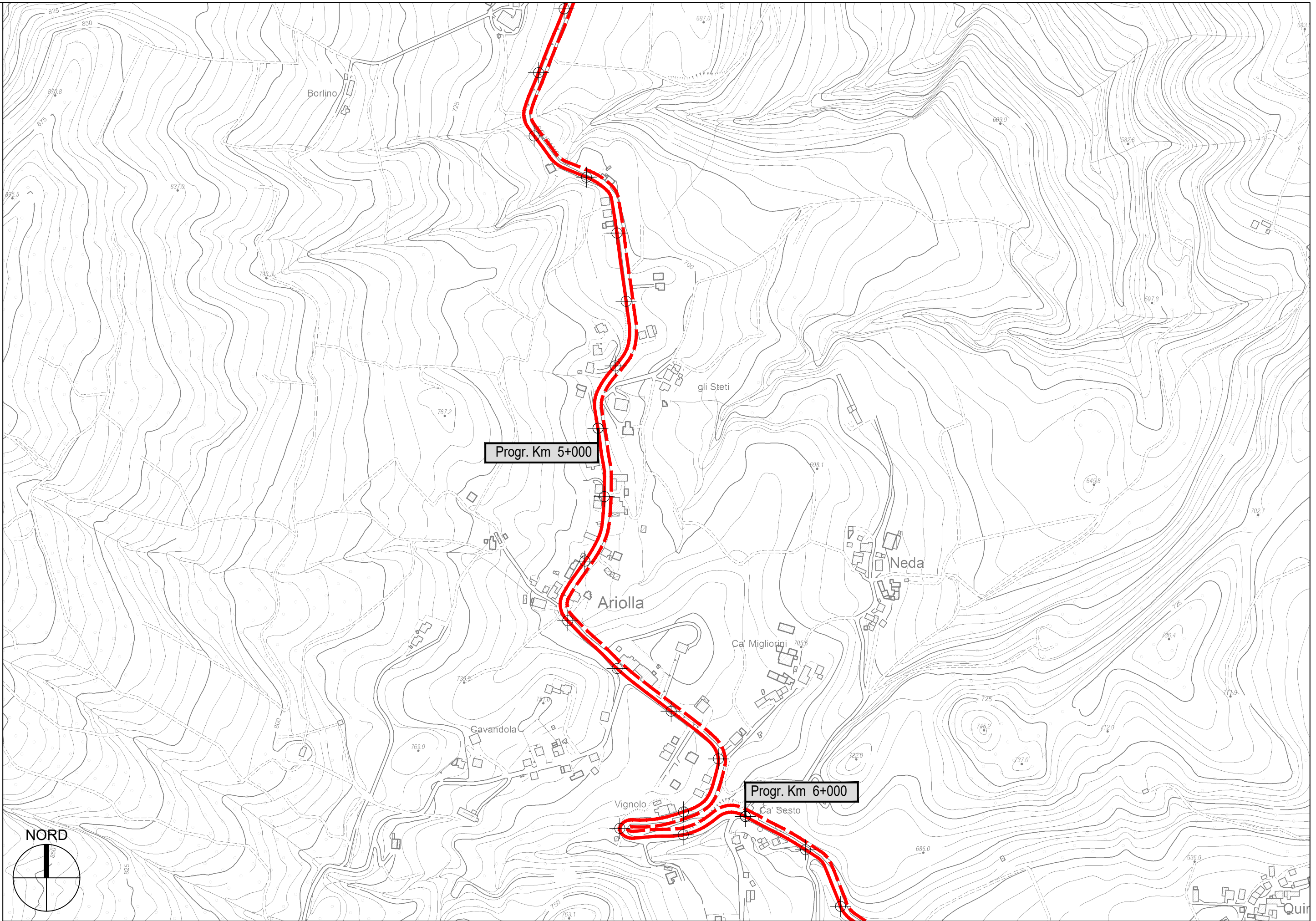
S.P. 80 di Scurano - Sviluppo chilometrico 18+602 km

Tavola 2 di 9 - Scala 1 : 5.000





PROVINCIA DI PARMA



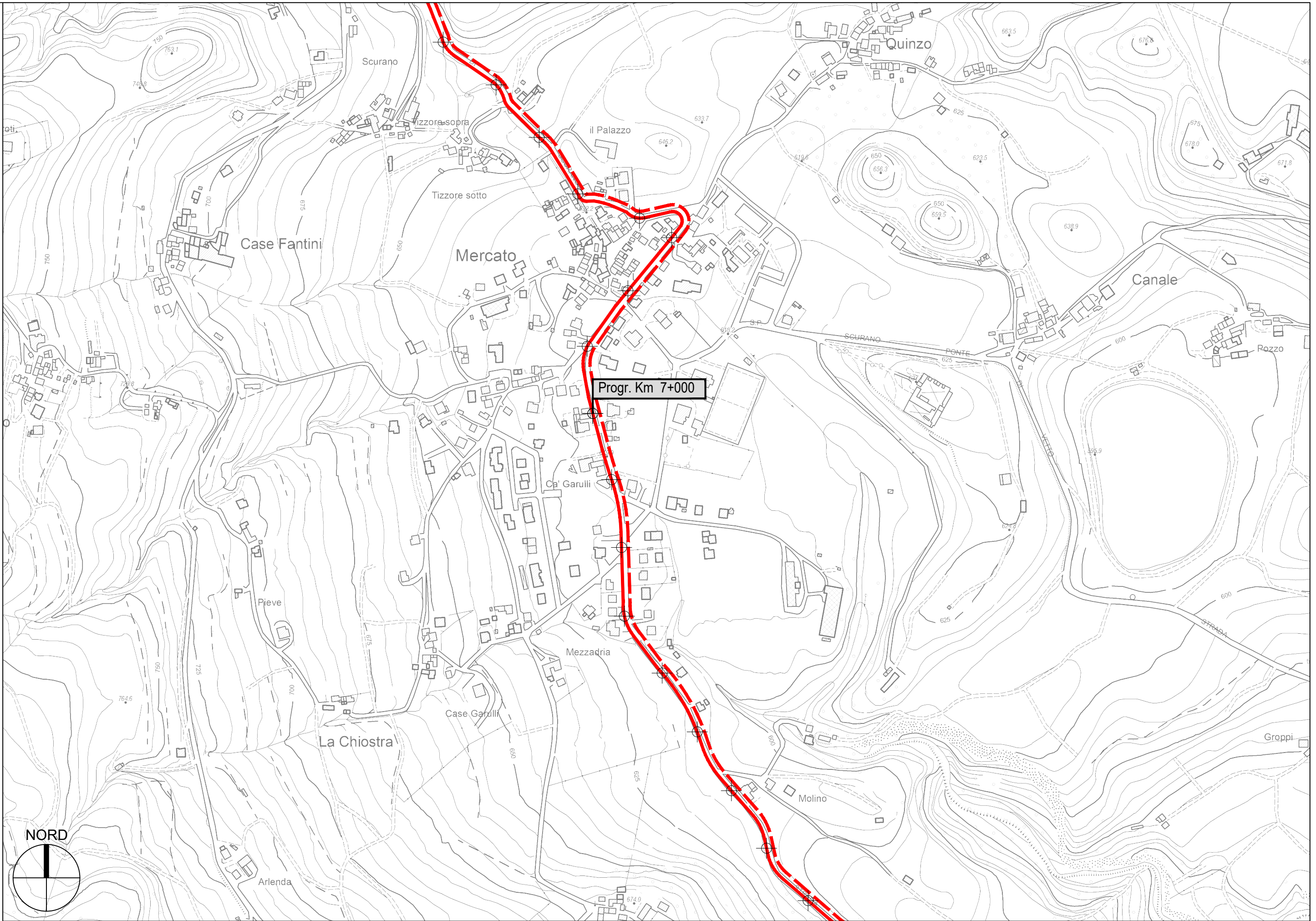
S.P. 80 di Scurano - Sviluppo chilometrico 18+602 km

Tavola 3 di 9 - Scala 1 : 5.000





PROVINCIA DI PARMA



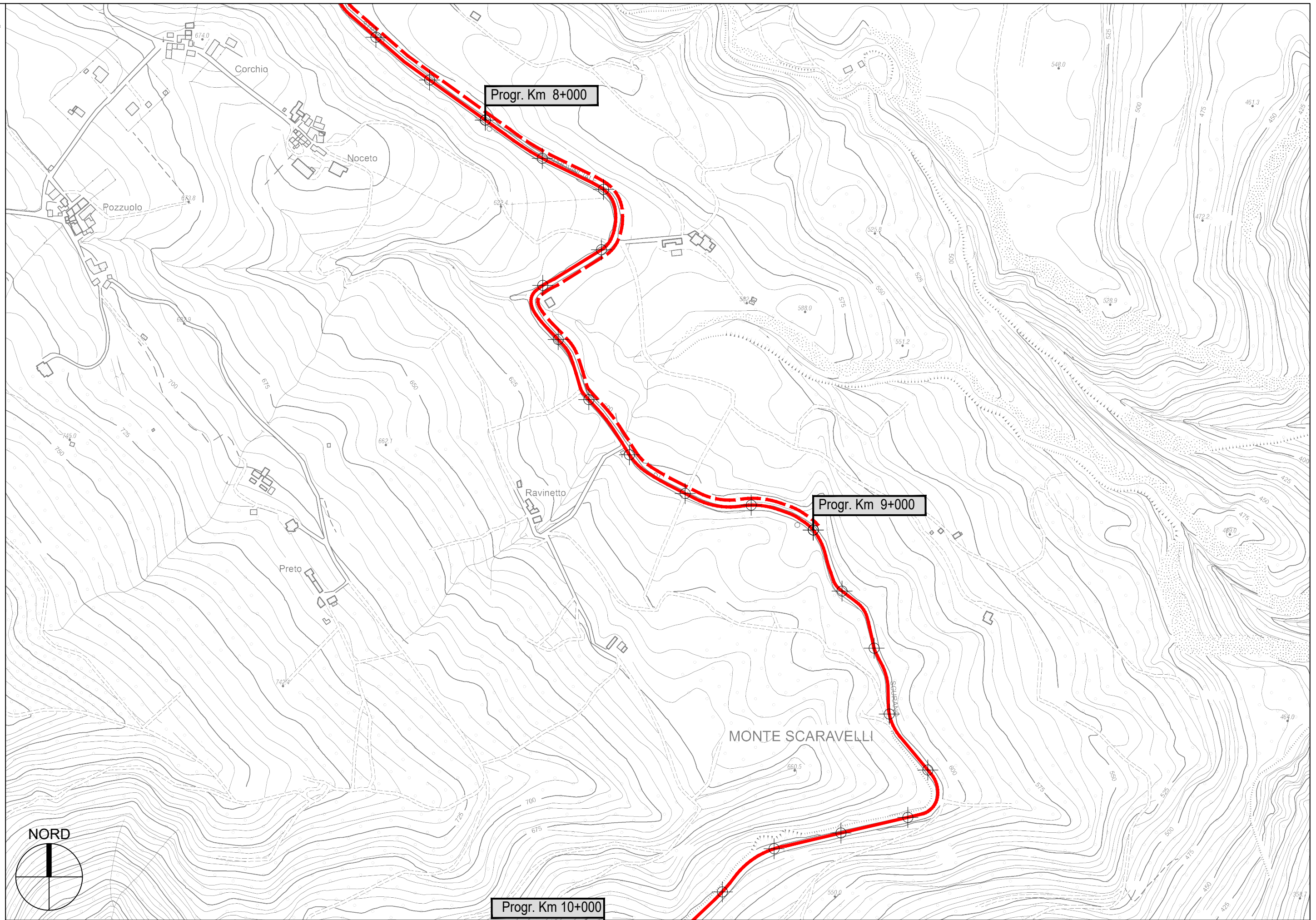
S.P. 80 di Scurano - Sviluppo chilometrico 18+602 km

Tavola 4 di 9 - Scala 1 : 5.000





PROVINCIA DI PARMA



S.P. 80 di Scurano - Sviluppo chilometrico 18+602 km

Tavola 5 di 9 - Scala 1 : 5.000