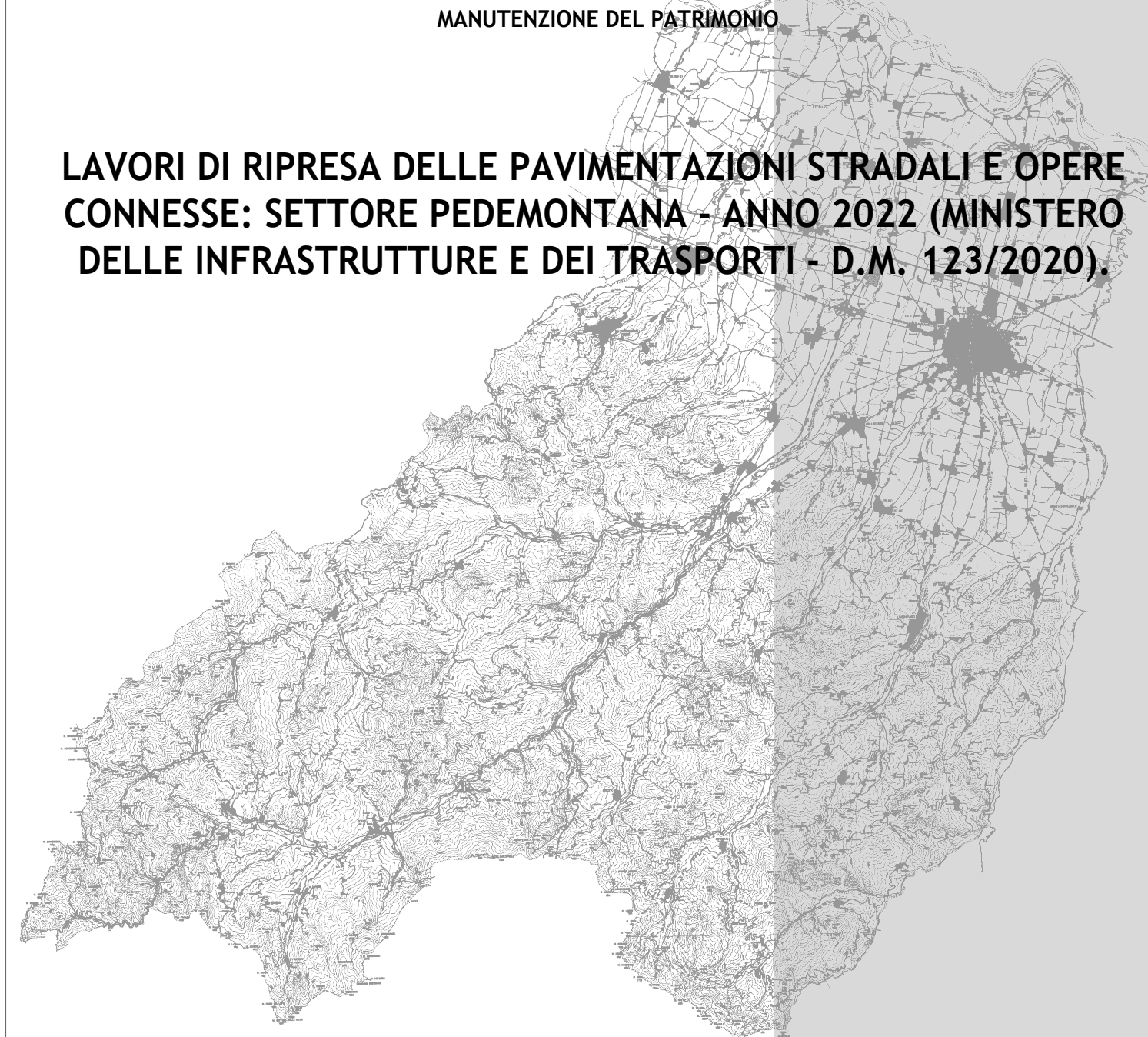




PROVINCIA DI PARMA
SERVIZIO VIABILITA' E INFRASTRUTTURE
TRASPORTI ECCEZIONALI - ESPROPRI - EDILIZIA SCOLASTICA
MANUTENZIONE DEL PATRIMONIO

**LAVORI DI RIPRESA DELLE PAVIMENTAZIONI STRADALI E OPERE
CONNESSE: SETTORE PEDEMONTANA - ANNO 2022 (MINISTERO
DELLE INFRASTRUTTURE E DEI TRASPORTI - D.M. 123/2020).**



PROGETTO DEFINITIVO-ESECUTIVO

DESCRIZIONE ELABORATO
PLANIMETRIE: TRATTI DI INTERVENTO 7.9

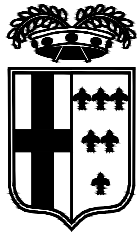
SCALA DATA
1:5.000 MAGGIO 2022

Il Responsabile del Servizio
Ing. Gianpaolo Monteverdi

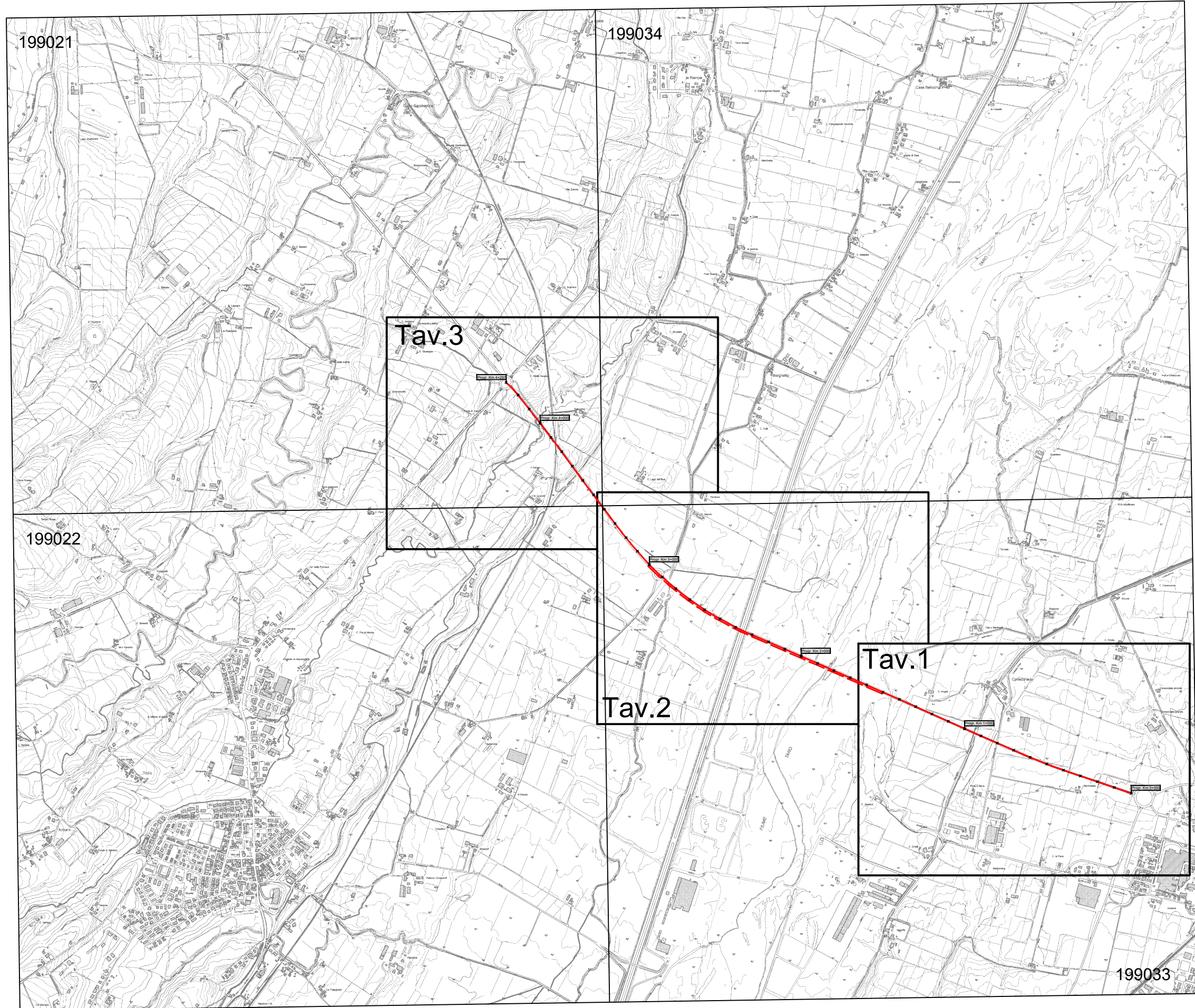
Il Responsabile del Procedimento
Arch. Gloria Resteghini

Il Progettista
Geom. Stefano Reverberi

Il Coordinatore
Geom. Serena Ferarri

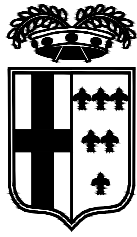


PROVINCIA DI PARMA

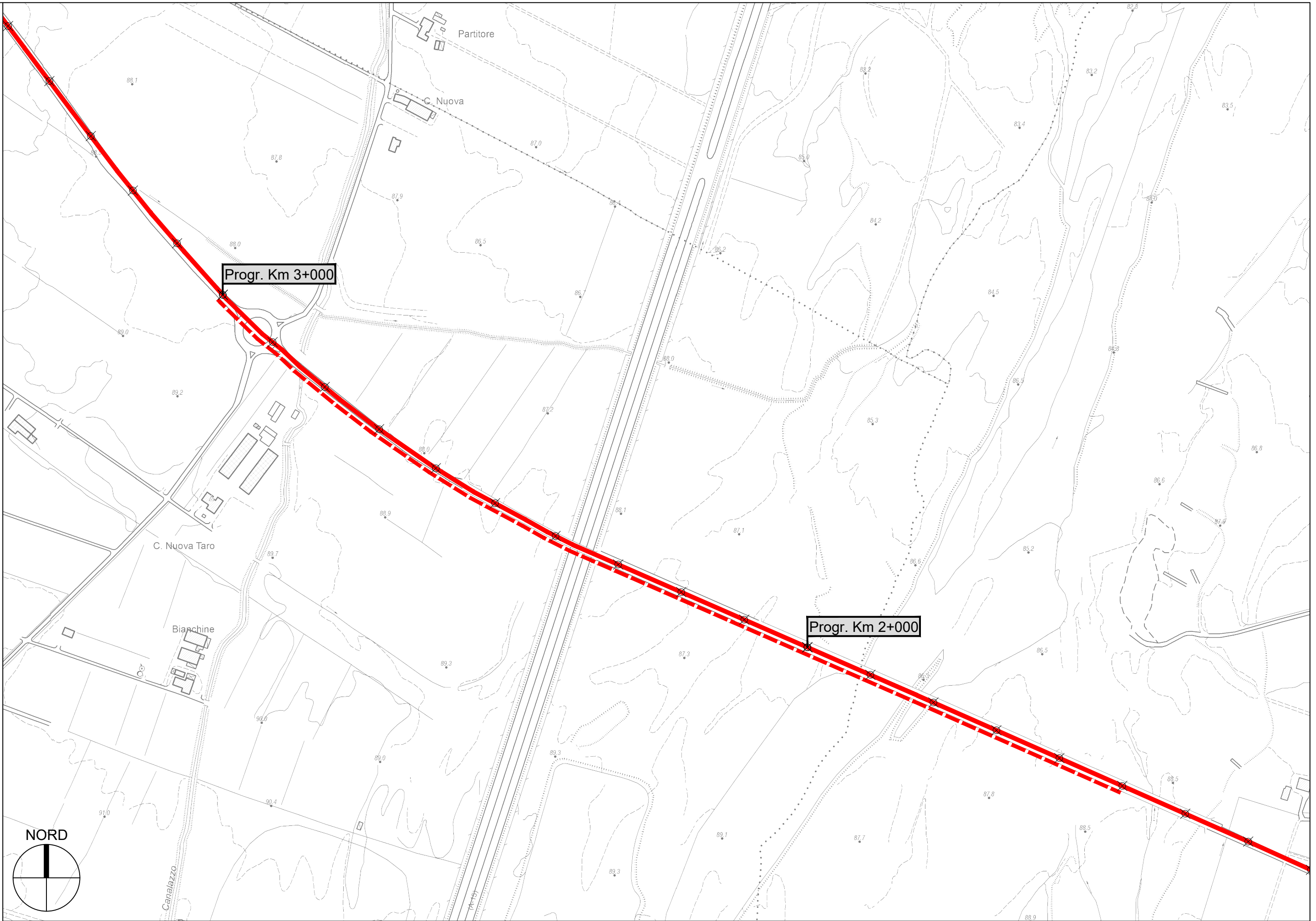


S.P. 120 del Parco del Taro - Sviluppo chilometrico 4+297 km

Inquadramento - Scala Adattata



PROVINCIA DI PARMA



S.P. 120 del Parco del Taro - Sviluppo chilometrico 4+297 km

Tavola 2 di 3 - Scala 1 : 5.000