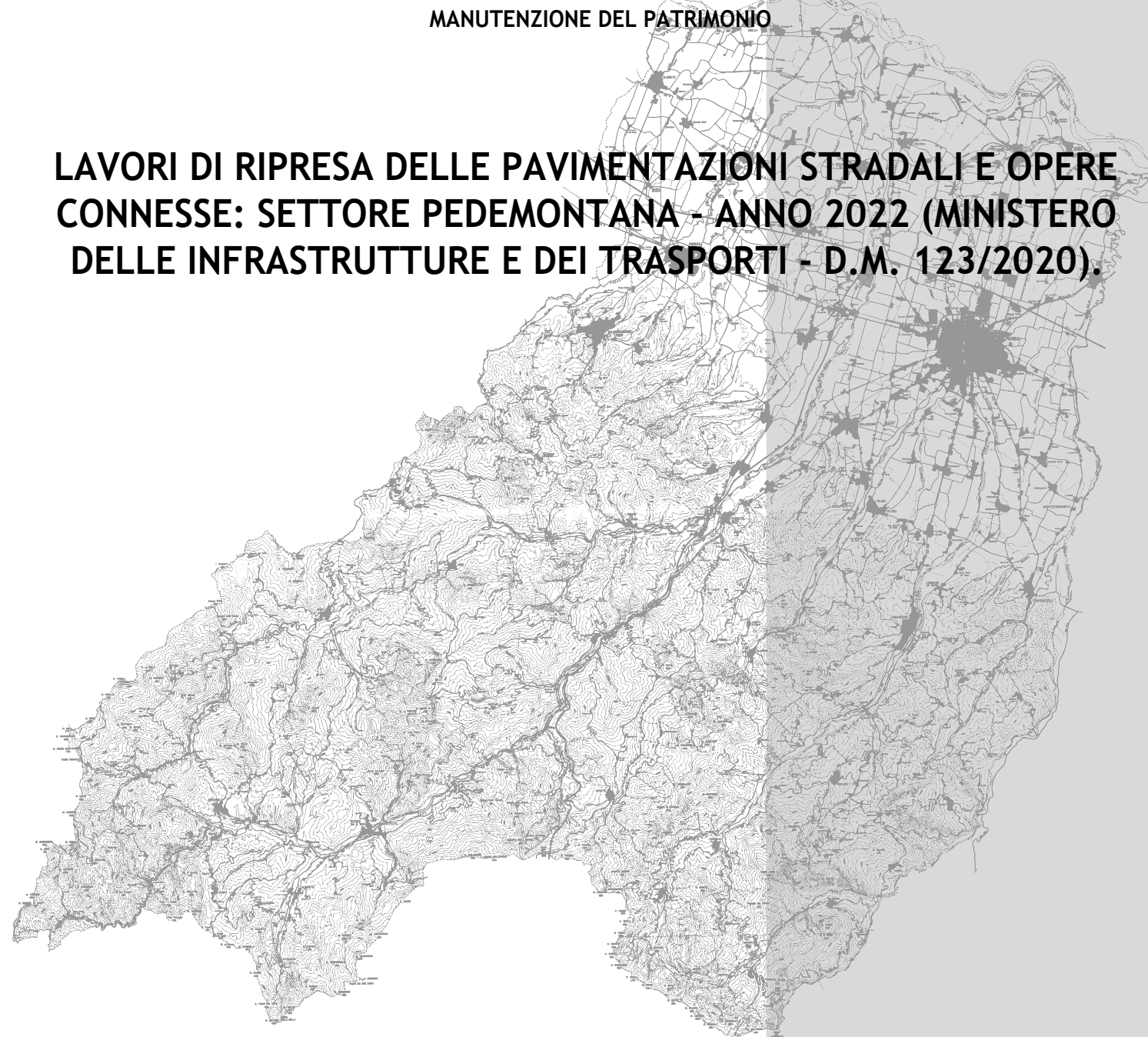




PROVINCIA DI PARMA
SERVIZIO VIABILITA' E INFRASTRUTTURE
TRASPORTI ECCEZIONALI - ESPROPRI - EDILIZIA SCOLASTICA
MANUTENZIONE DEL PATRIMONIO

**LAVORI DI RIPRESA DELLE PAVIMENTAZIONI STRADALI E OPERE
CONNESSE: SETTORE PEDEMONTANA - ANNO 2022 (MINISTERO
DELLE INFRASTRUTTURE E DEI TRASPORTI - D.M. 123/2020).**



PROGETTO DEFINITIVO-ESECUTIVO

DESCRIZIONE	ELABORATO
PLANIMETRIE: TRATTI DI INTERVENTO	7.3
SCALA	DATA
1:5.000	MAGGIO 2022

Il Responsabile del Servizio
Ing. Gianpaolo Monteverdi

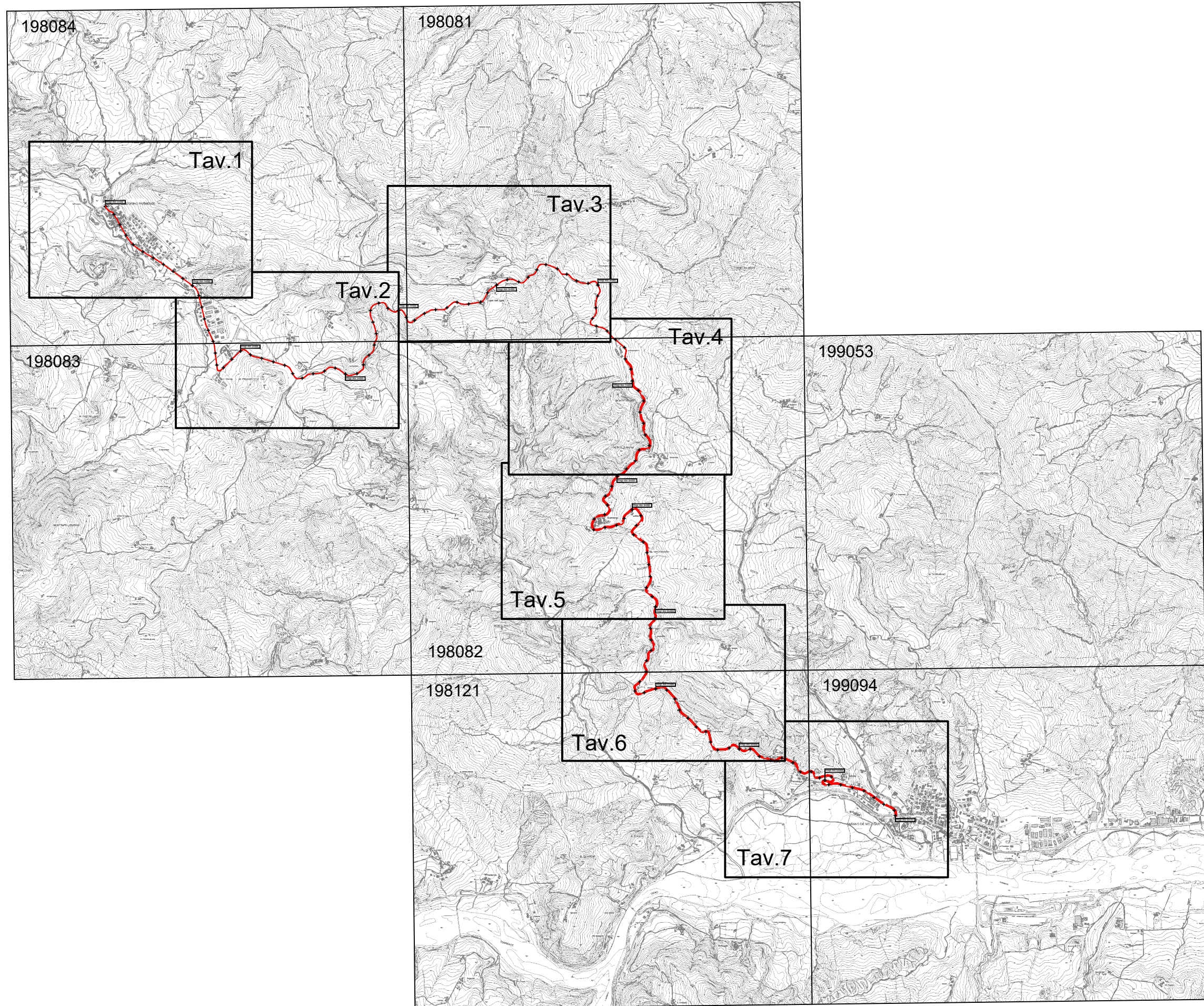
Il Responsabile del Procedimento
Arch. Gloria Resteghini

Il Progettista
Geom. Stefano Reverberi

Il Coordinatore
Geom. Serena Ferarri



PROVINCIA DI PARMA

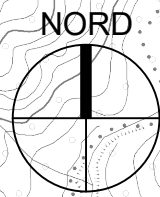
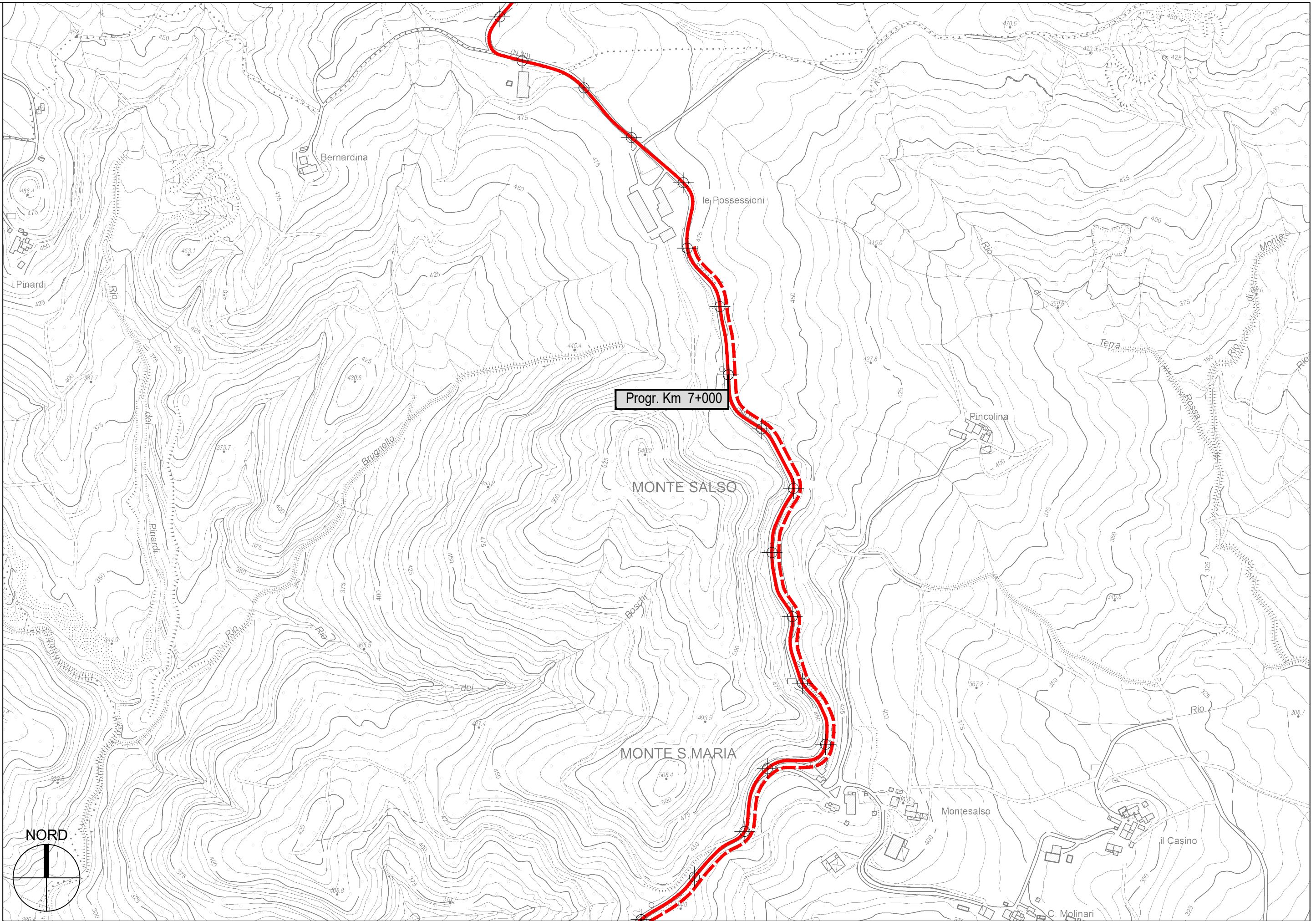


S.P. 30 di Pellegrino - Sviluppo chilometrico 13+747 km

Inquadramento - Scala Adattata



PROVINCIA DI PARMA

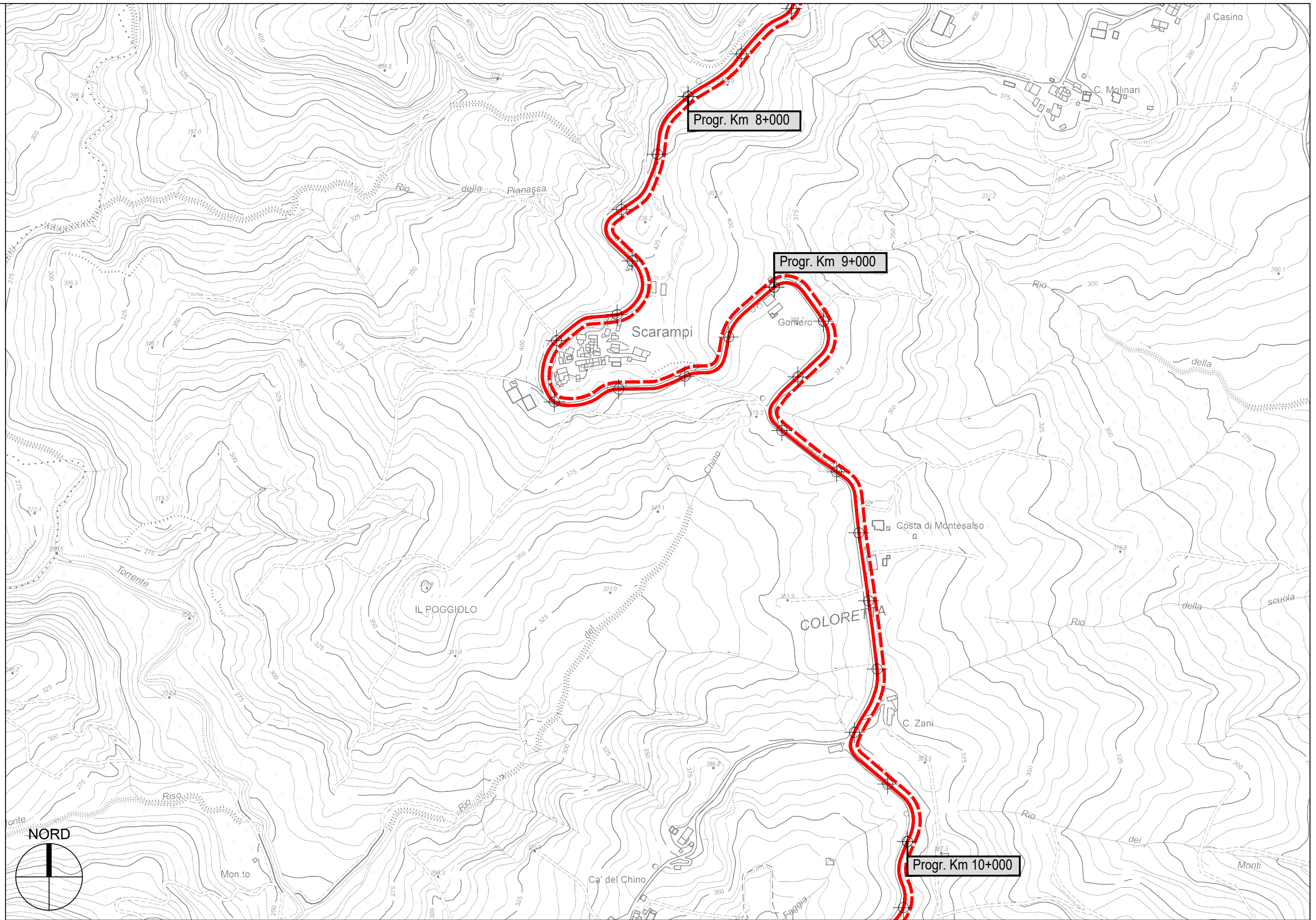


S.P. 30 di Pellegrino - Sviluppo chilometrico 13+747 km

Tavola 4 di 7 - Scala 1 : 5.000



PROVINCIA DI PARMA

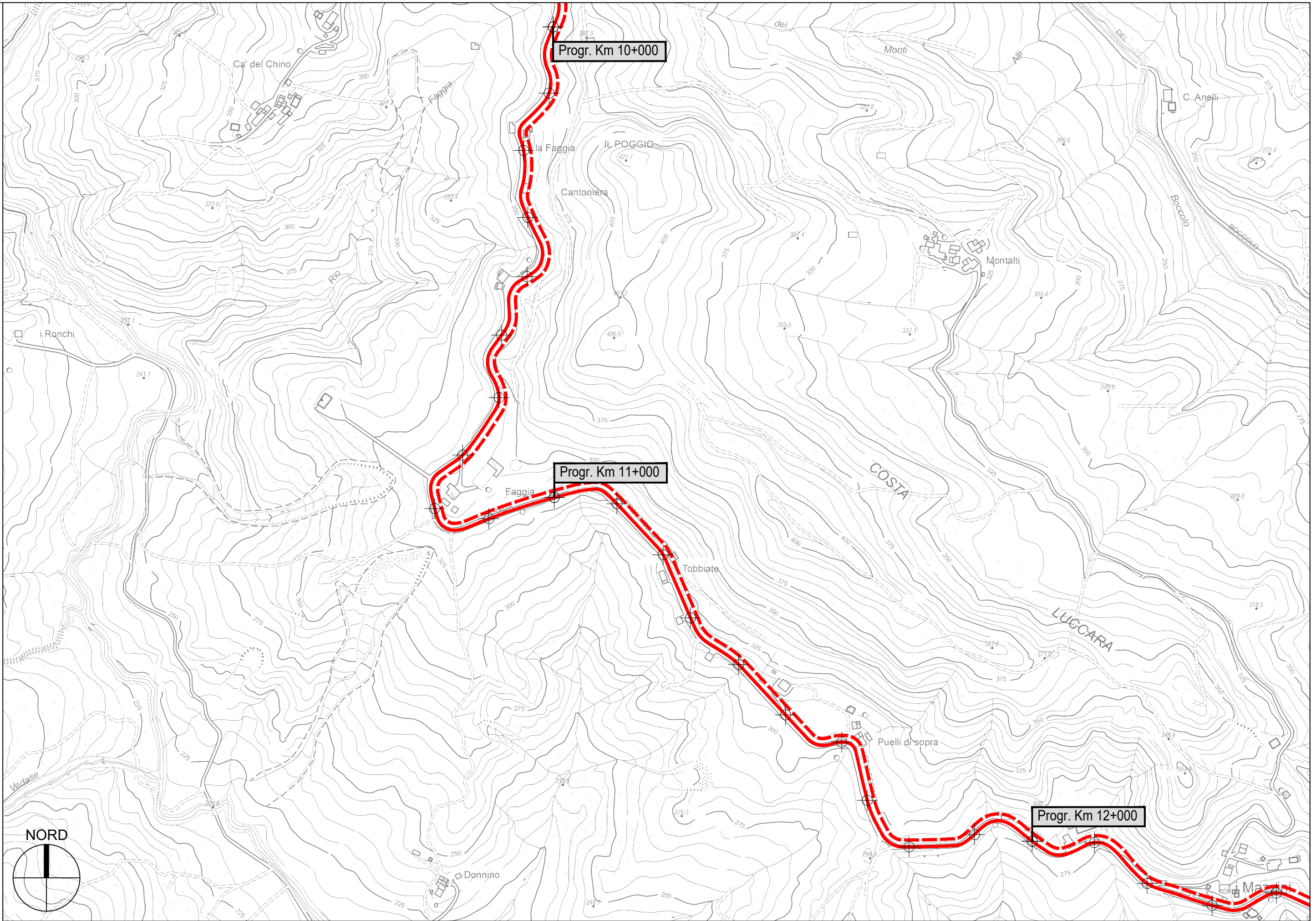


S.P. 30 di Pellegrino - Sviluppo chilometrico 13+747 km

Tavola 5 di 7 - Scala 1 : 5.000



PROVINCIA DI PARMA



Progr. Km 10+000

Progr. Km 11+000

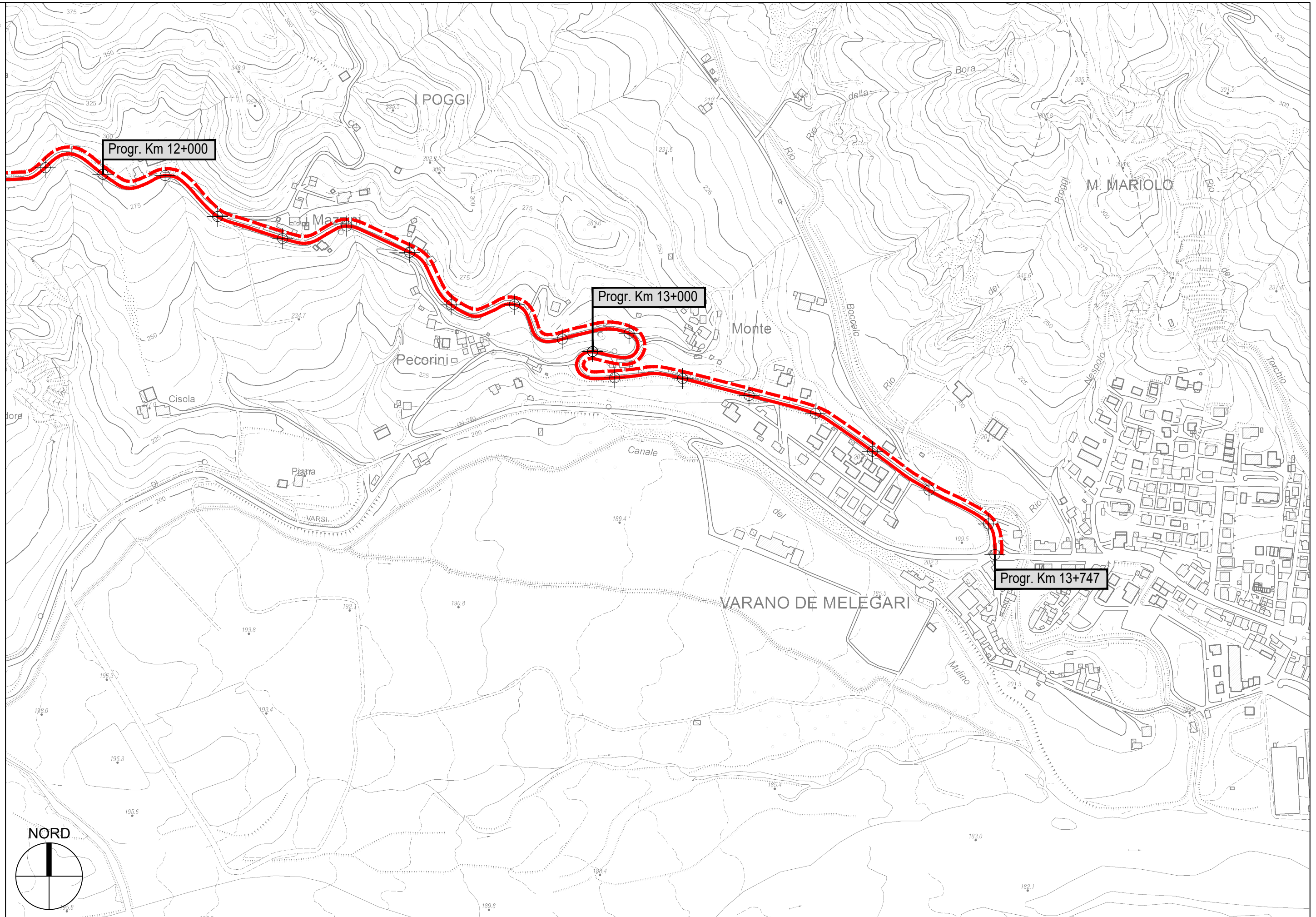
Progr. Km 12+000

S.P. 30 di Pellegrino - Sviluppo chilometrico 13+747 km

Tavola 6 di 7 - Scala 1 : 5.000



PROVINCIA DI PARMA



S.P. 30 di Pellegrino - Sviluppo chilometrico 13+747 km

Tavola 7 di 7 - Scala 1 : 5.000