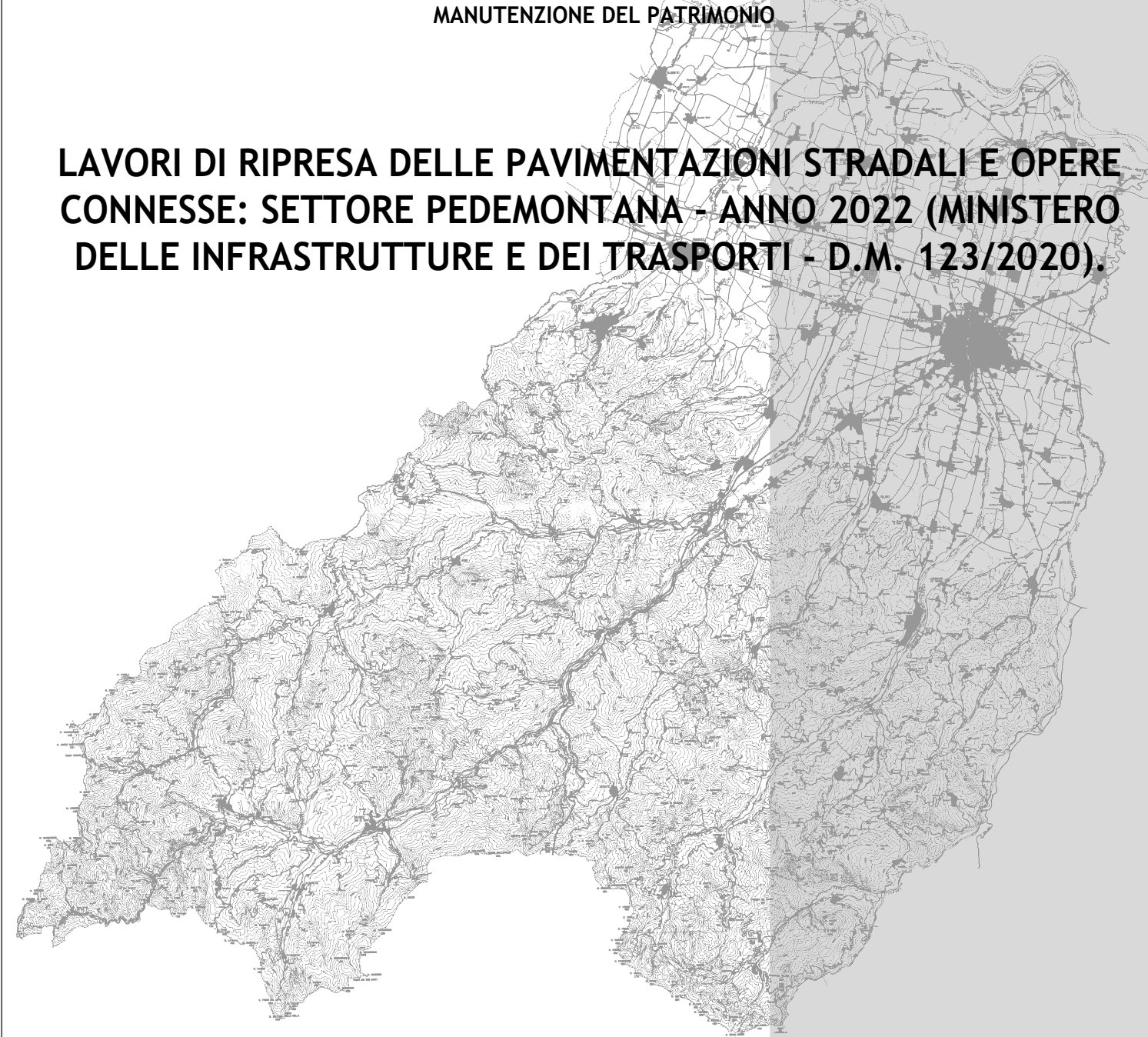


PROVINCIA DI PARMA
SERVIZIO VIABILITA' E INFRASTRUTTURE
TRASPORTI ECCEZIONALI - ESPROPRI - EDILIZIA SCOLASTICA
MANUTENZIONE DEL PATRIMONIO

**LAVORI DI RIPRESA DELLE PAVIMENTAZIONI STRADALI E OPERE
CONNESSE: SETTORE PEDEMONTANA - ANNO 2022 (MINISTERO
DELLE INFRASTRUTTURE E DEI TRASPORTI - D.M. 123/2020).**



PROGETTO DEFINITIVO-ESECUTIVO

DESCRIZIONE	ELABORATO
PLANIMETRIE: TRATTI DI INTERVENTO	7.10
SCALA	DATA
1:5.000	MAGGIO 2022

Il Responsabile del Servizio
Ing. Gianpaolo Monteverdi

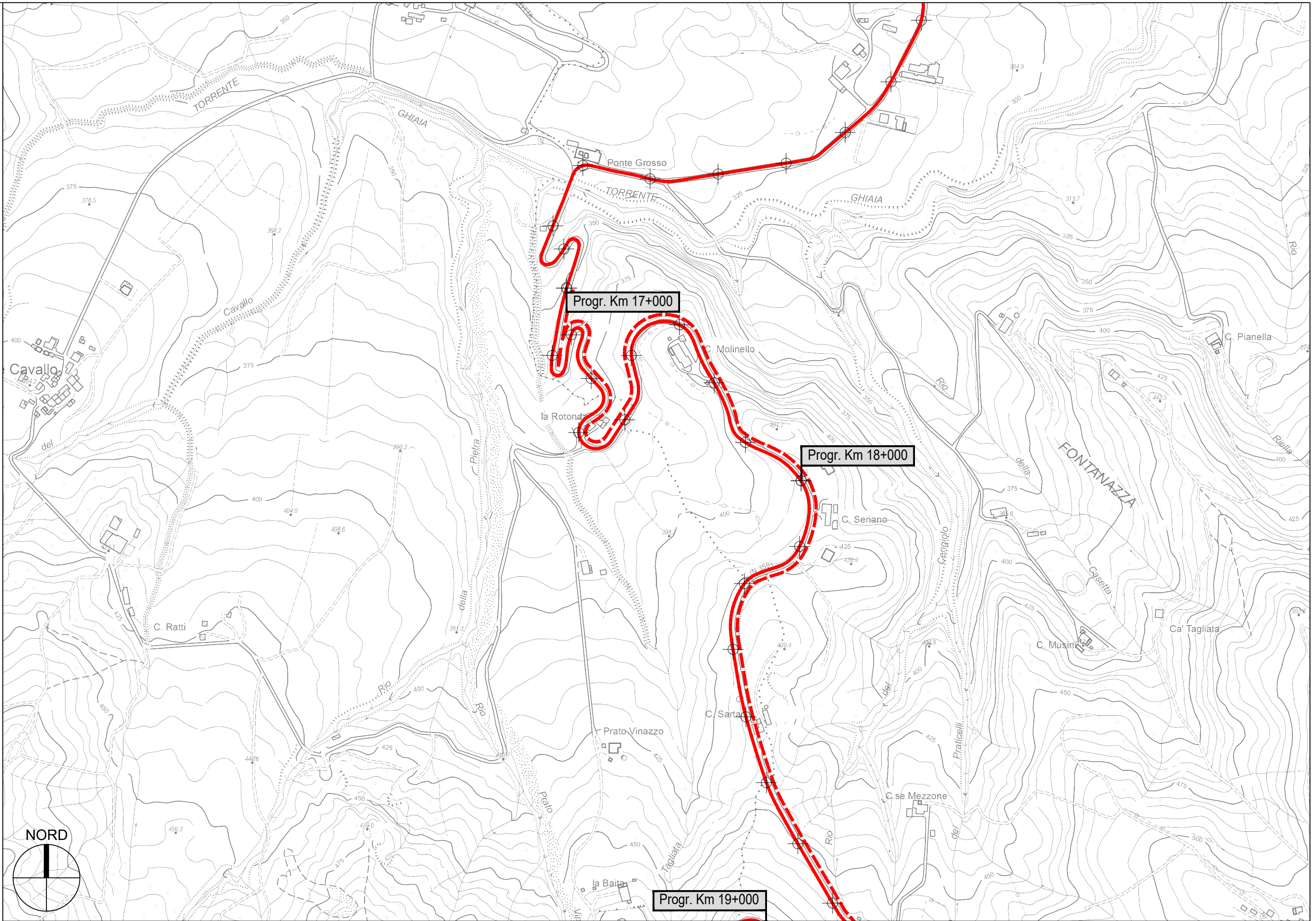
Il Responsabile del Procedimento
Arch. Gloria Resteghini

Il Progettista
Geom. Stefano Reverberi

Il Coordinatore
Geom. Serena Ferarri



PROVINCIA DI PARMA

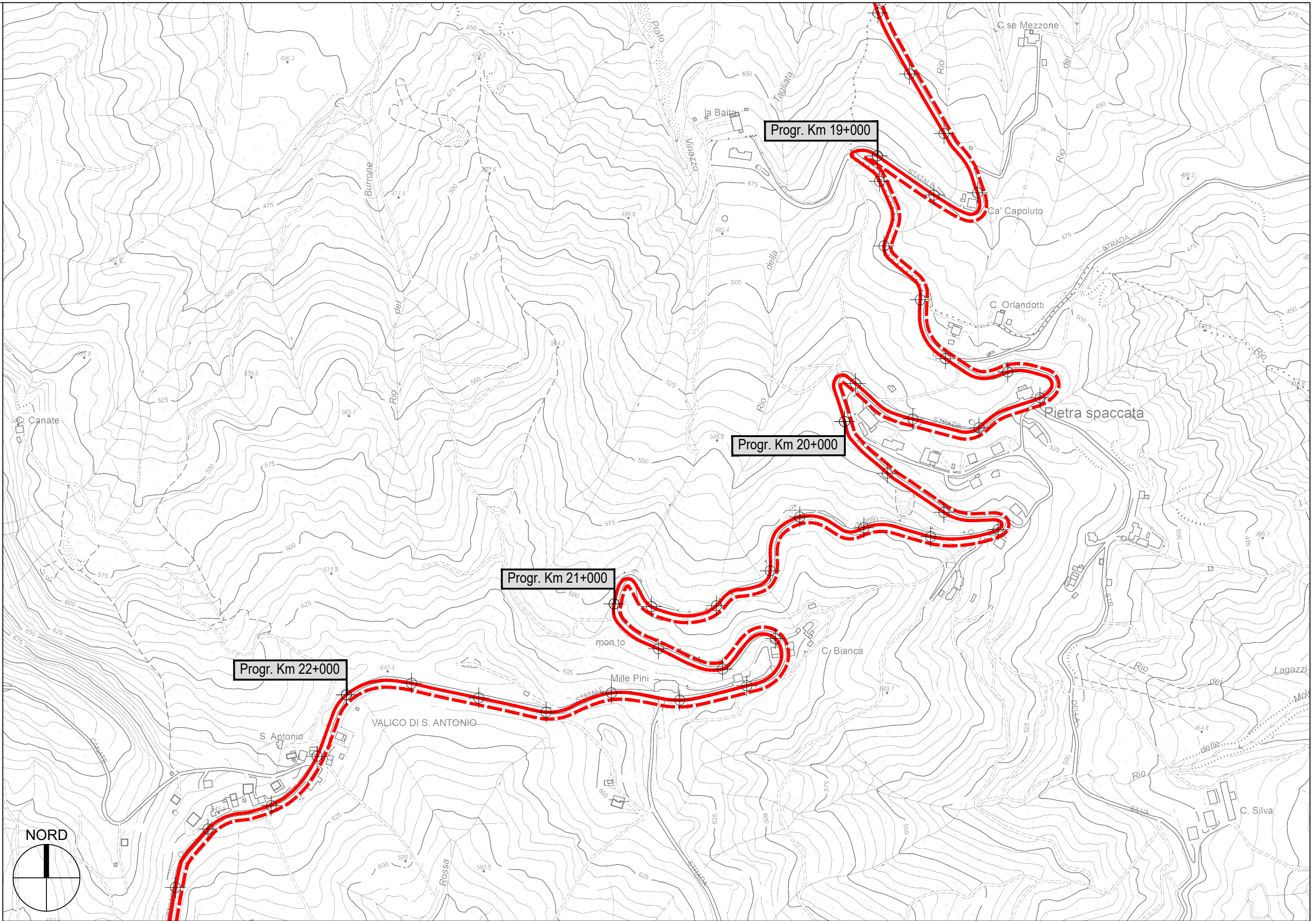


S.P. 359R di Salsomaggiore e Bardi - Sviluppo chilometrico 101+508 km

Tavola 8 di 51 - Scala 1 : 5.000



PROVINCIA DI PARMA

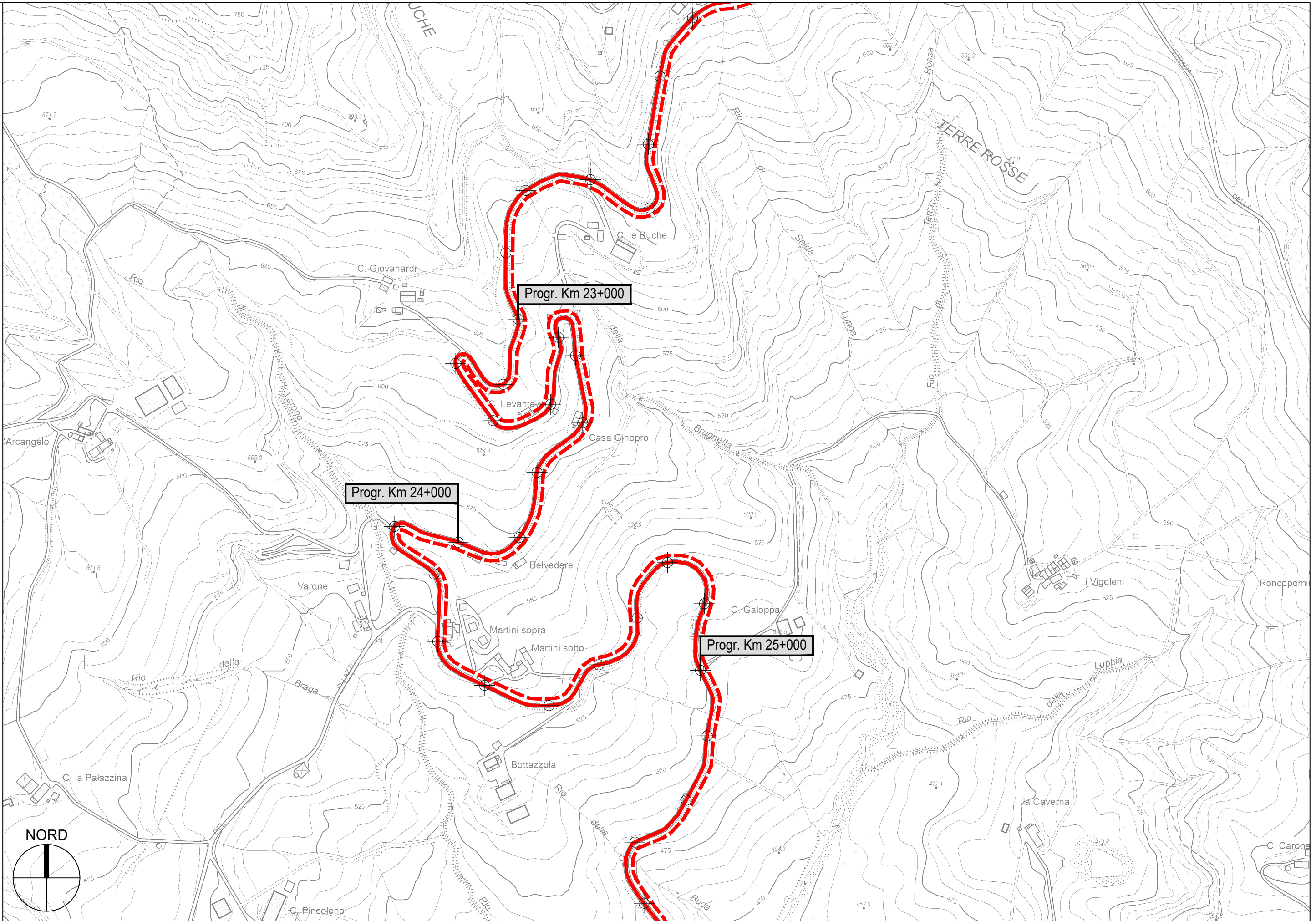


S.P. 359R di Salsomaggiore e Bardi - Sviluppo chilometrico 101+508 km

Tavola 9 di 51 - Scala 1 : 5.000



PROVINCIA DI PARMA

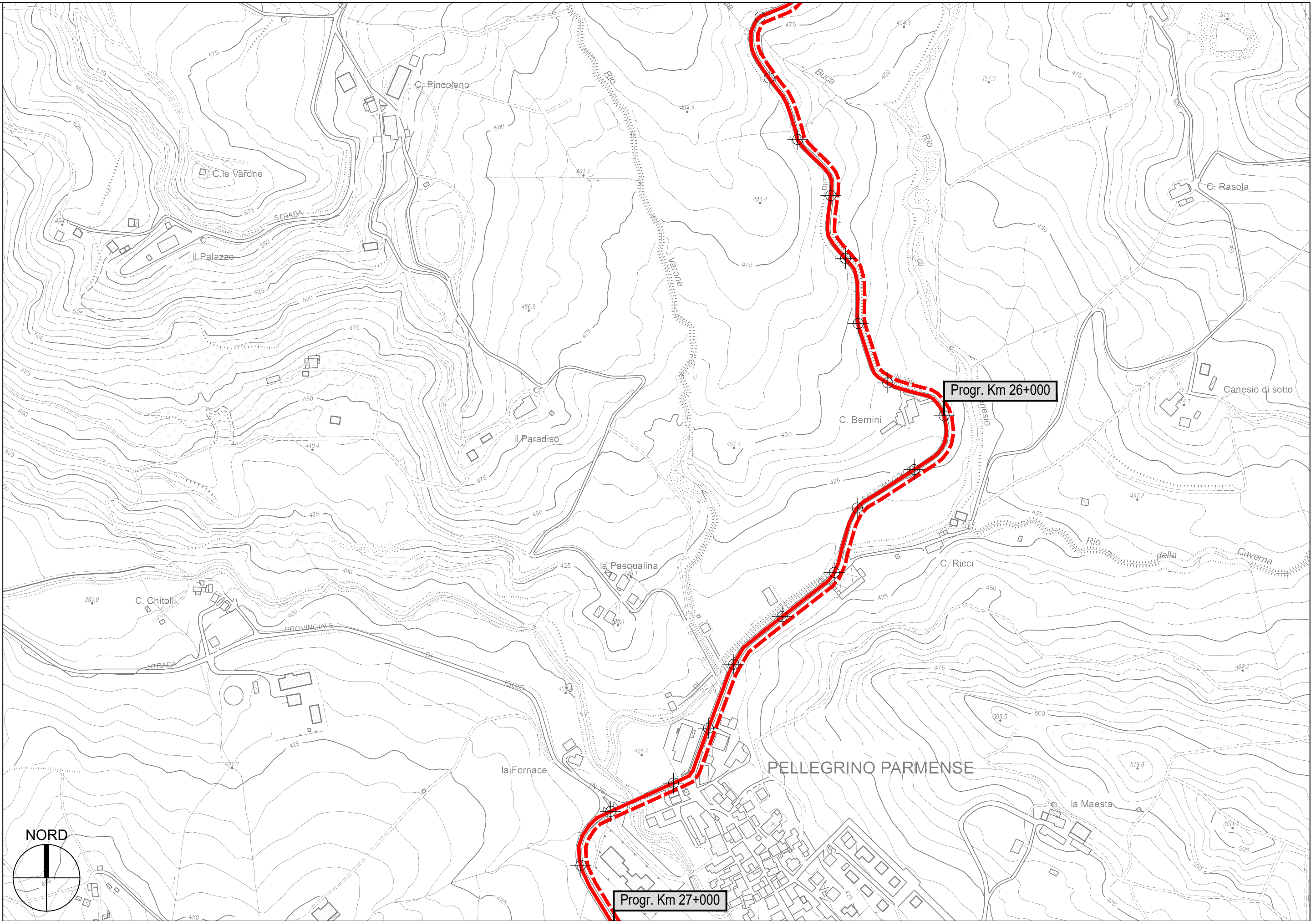


S.P. 359R di Salsomaggiore e Bardi - Sviluppo chilometrico 101+508 km

Tavola 10 di 51 - Scala 1 : 5.000



PROVINCIA DI PARMA

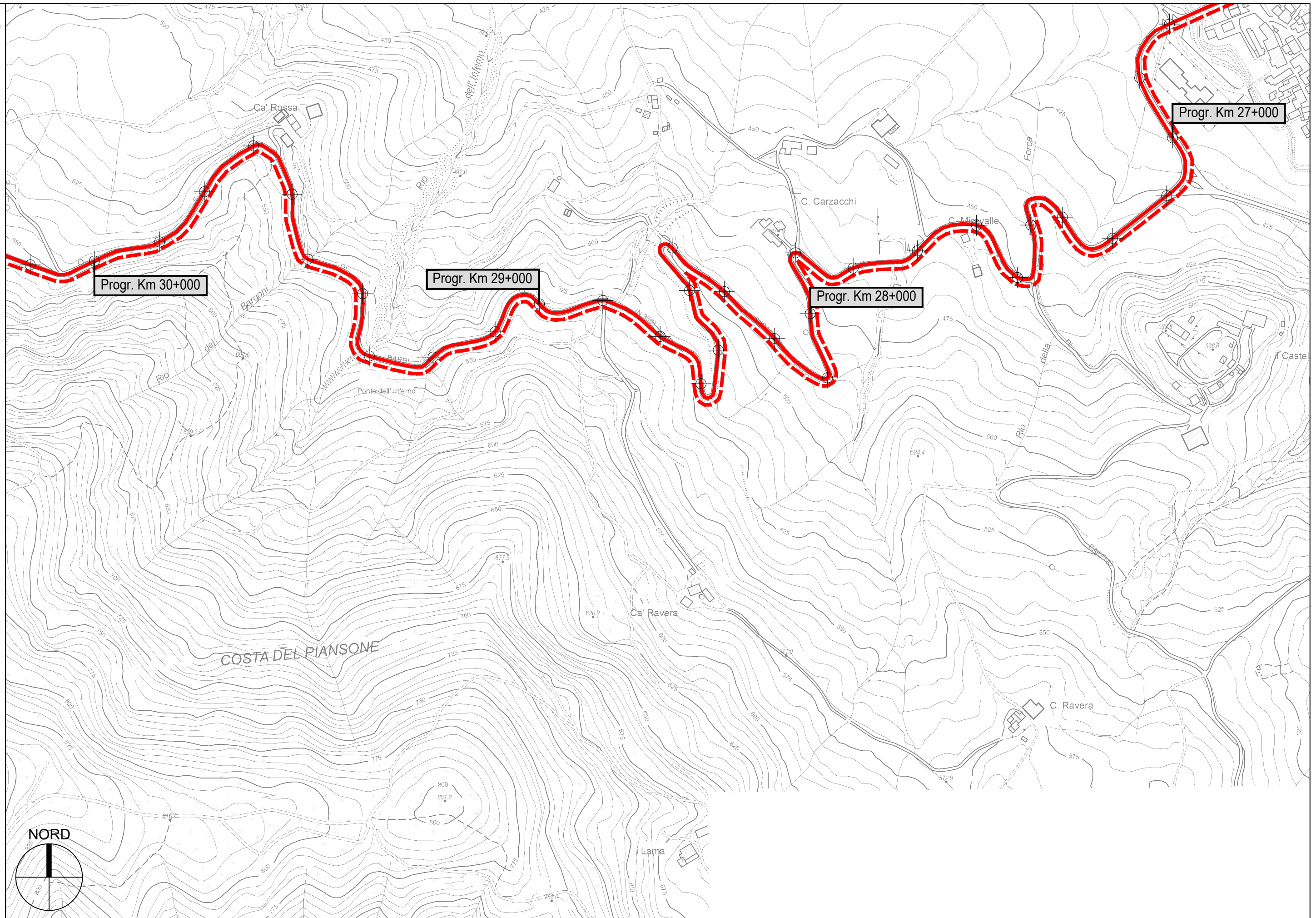


S.P. 359R di Salsomaggiore e Bardi - Sviluppo chilometrico 101+508 km

Tavola 11 di 51 - Scala 1 : 5.000



PROVINCIA DI PARMA

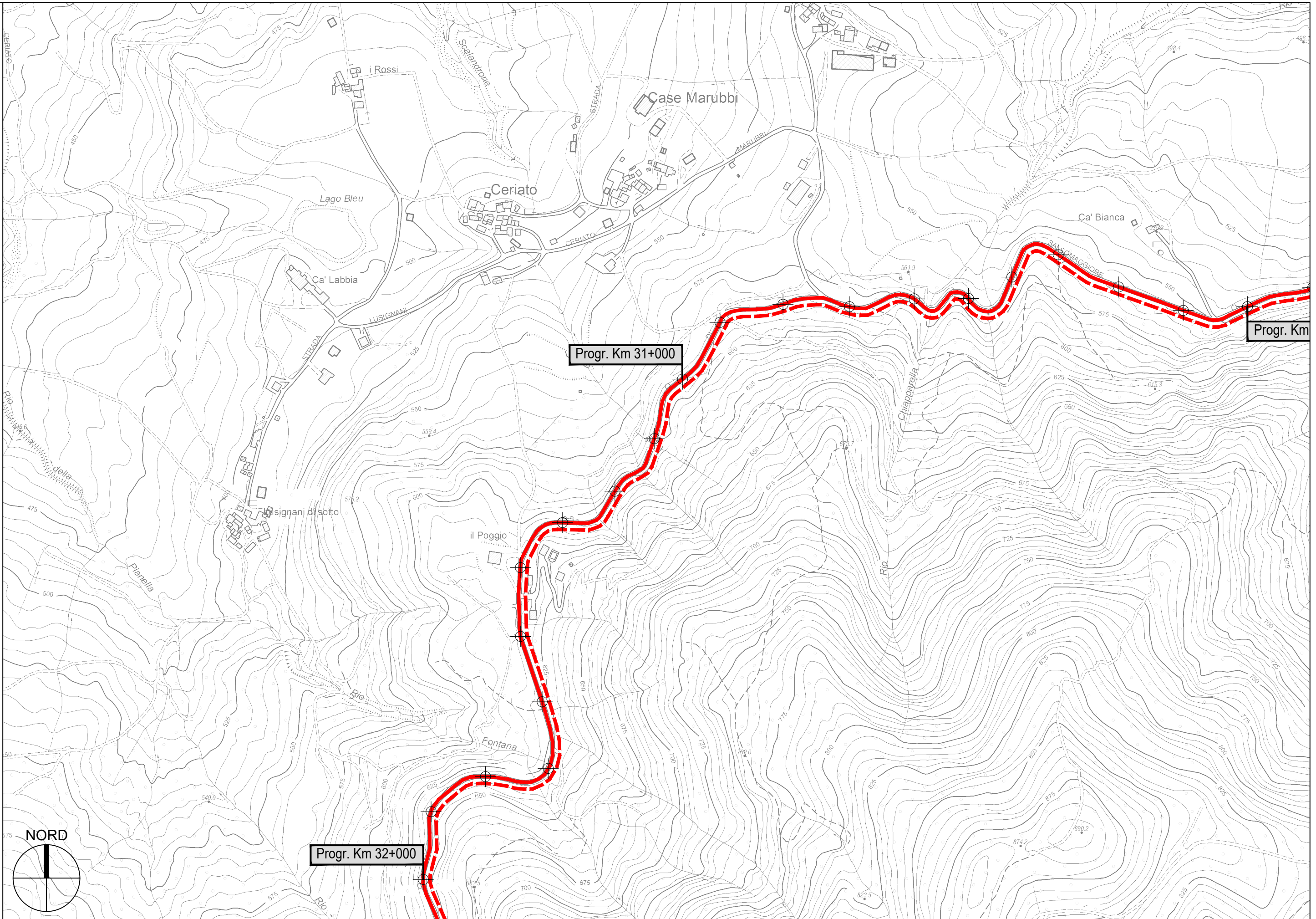


S.P. 359R di Salsomaggiore e Bardi - Sviluppo chilometrico 101+508 km

Tavola 12 di 51 - Scala 1 : 5.000



PROVINCIA DI PARMA



Progr. Km 31+000

Progr. Km 32+000

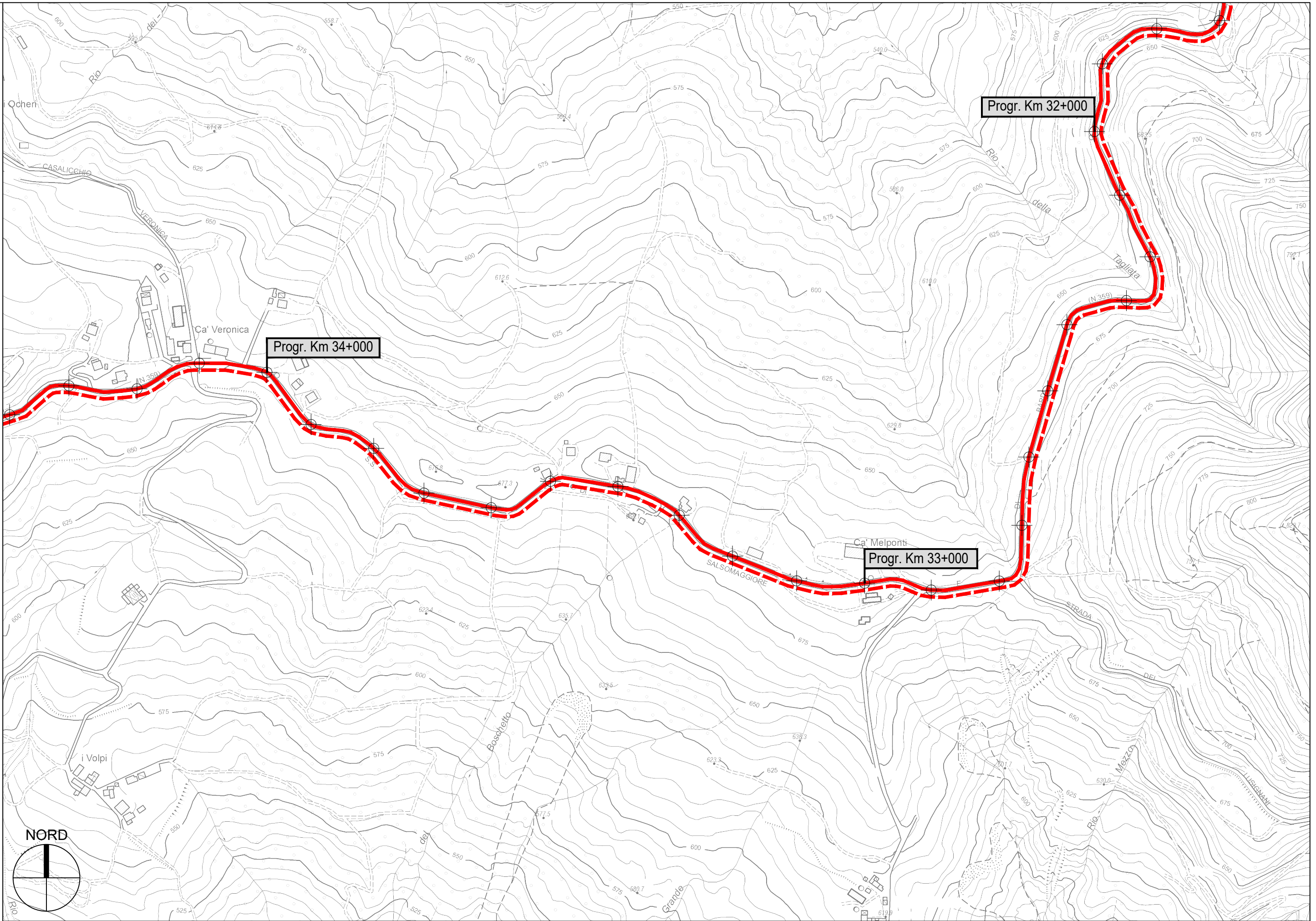
Progr. Km

S.P. 359R di Salsomaggiore e Bardi - Sviluppo chilometrico 101+508 km

Tavola 13 di 51 - Scala 1 : 5.000



PROVINCIA DI PARMA



Progr. Km 32+000

Progr. Km 34+000

Progr. Km 33+000

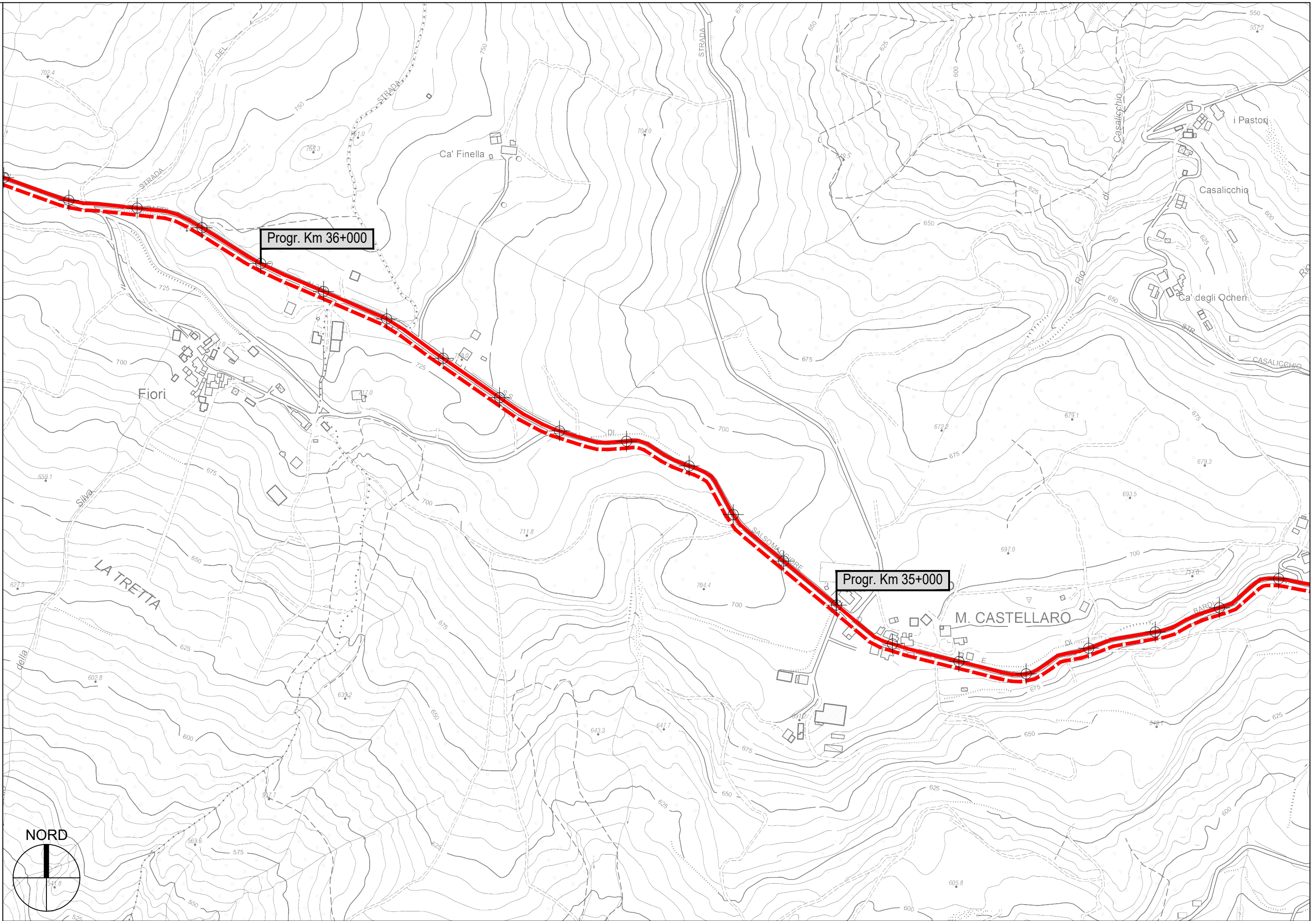


S.P. 359R di Salsomaggiore e Bardi - Sviluppo chilometrico 101+508 km

Tavola 14 di 51 - Scala 1 : 5.000



PROVINCIA DI PARMA

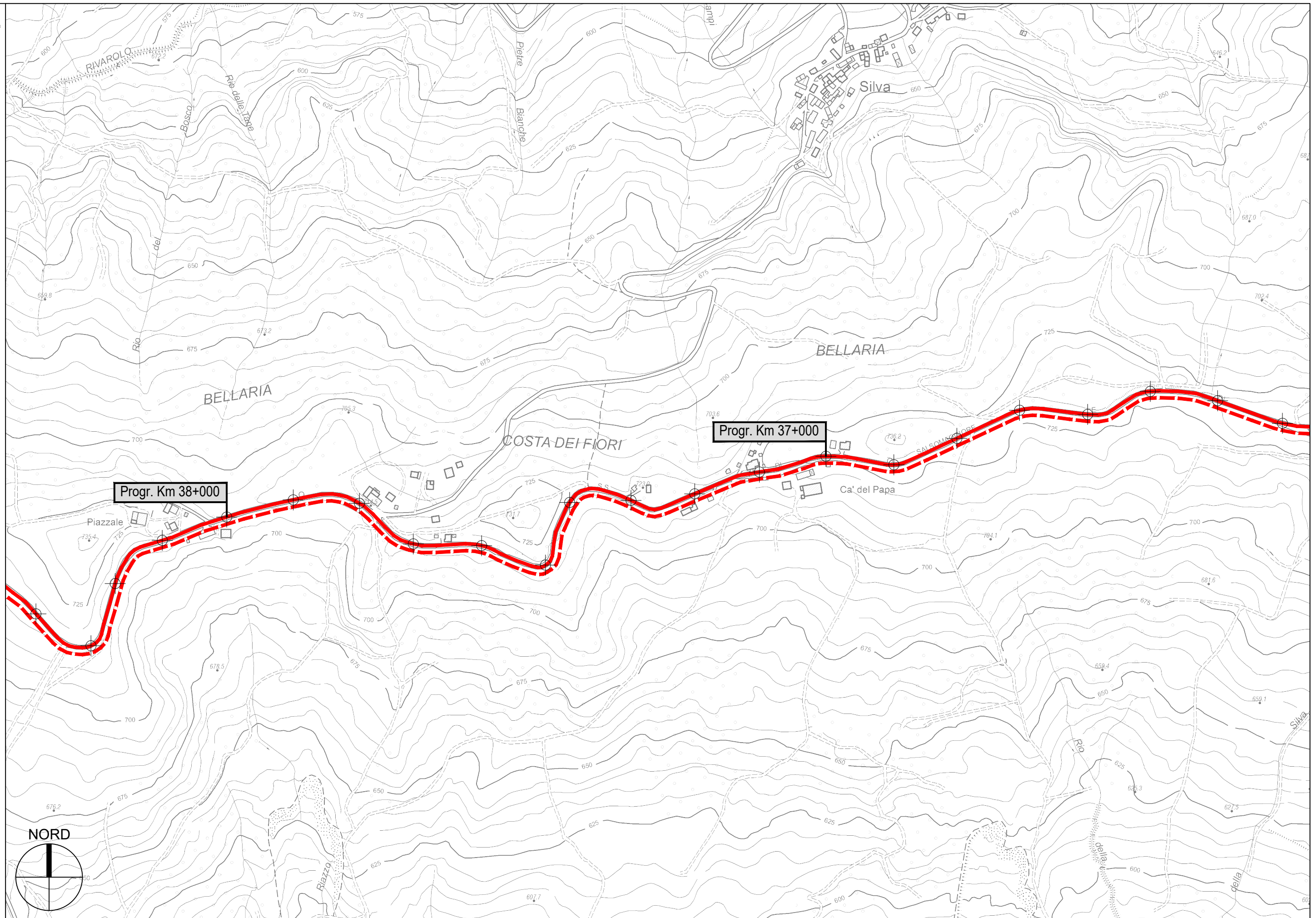


S.P. 359R di Salsomaggiore e Bardi - Sviluppo chilometrico 101+508 km

Tavola 15 di 51 - Scala 1 : 5.000

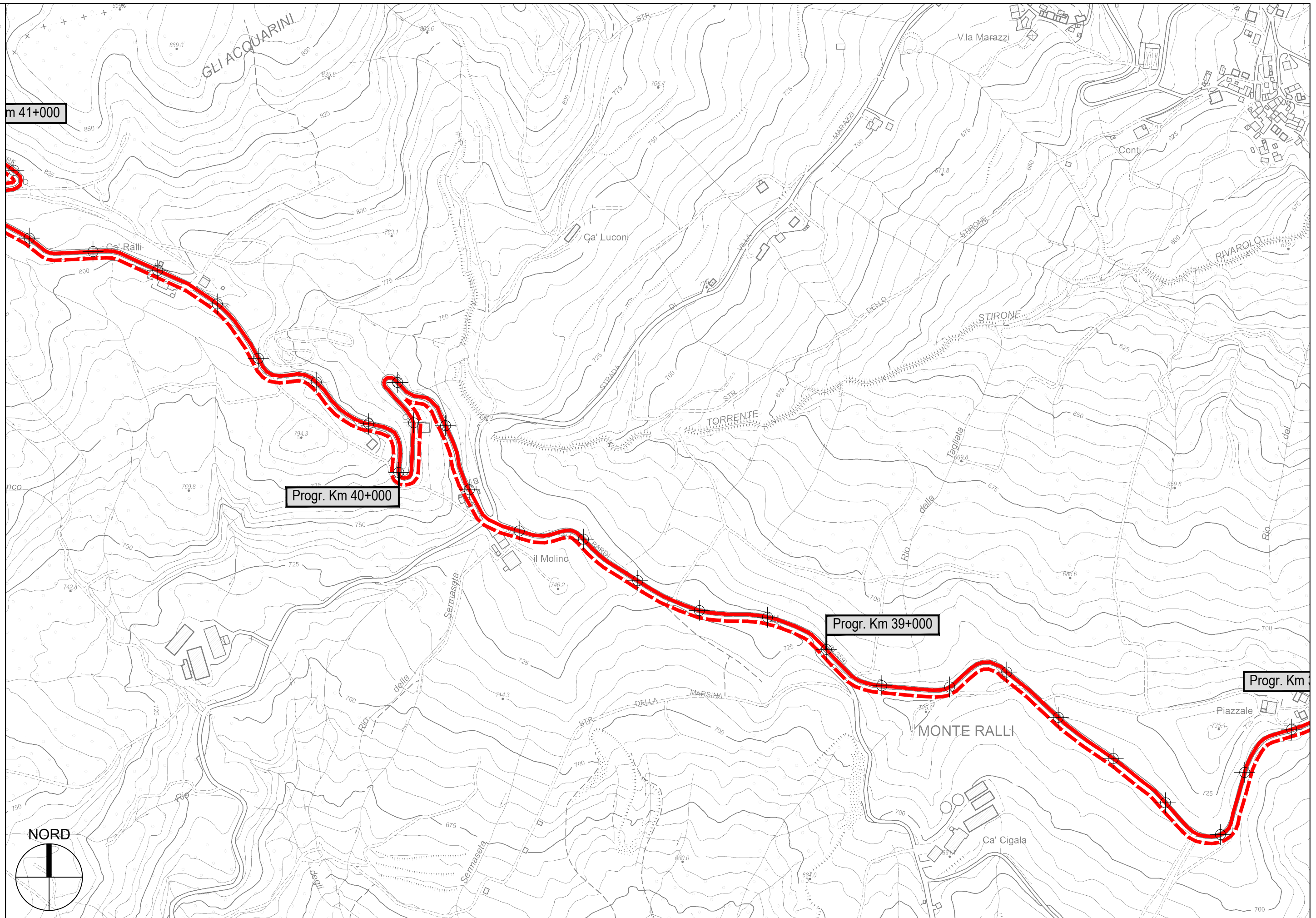


PROVINCIA DI PARMA



S.P. 359R di Salsomaggiore e Bardi - Sviluppo chilometrico 101+508 km

Tavola 16 di 51 - Scala 1 : 5.000



m 41+000

Progr. Km 40+000

Progr. Km 39+000

Progr. Km

PROVINCIA DI PARMA

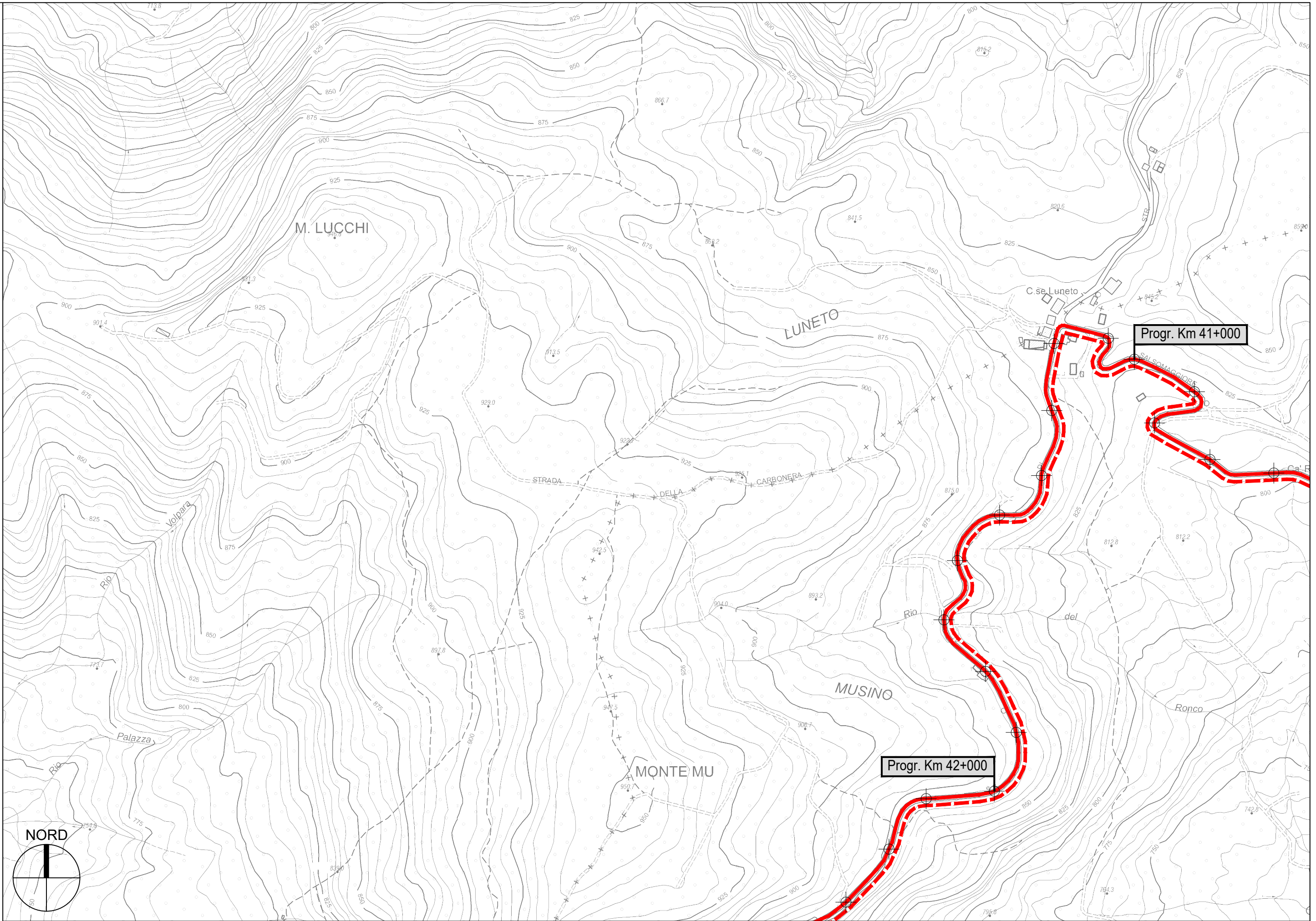


S.P. 359R di Salsomaggiore e Bardi - Sviluppo chilometrico 101+508 km

Tavola 17 di 51 - Scala 1 : 5.000



PROVINCIA DI PARMA

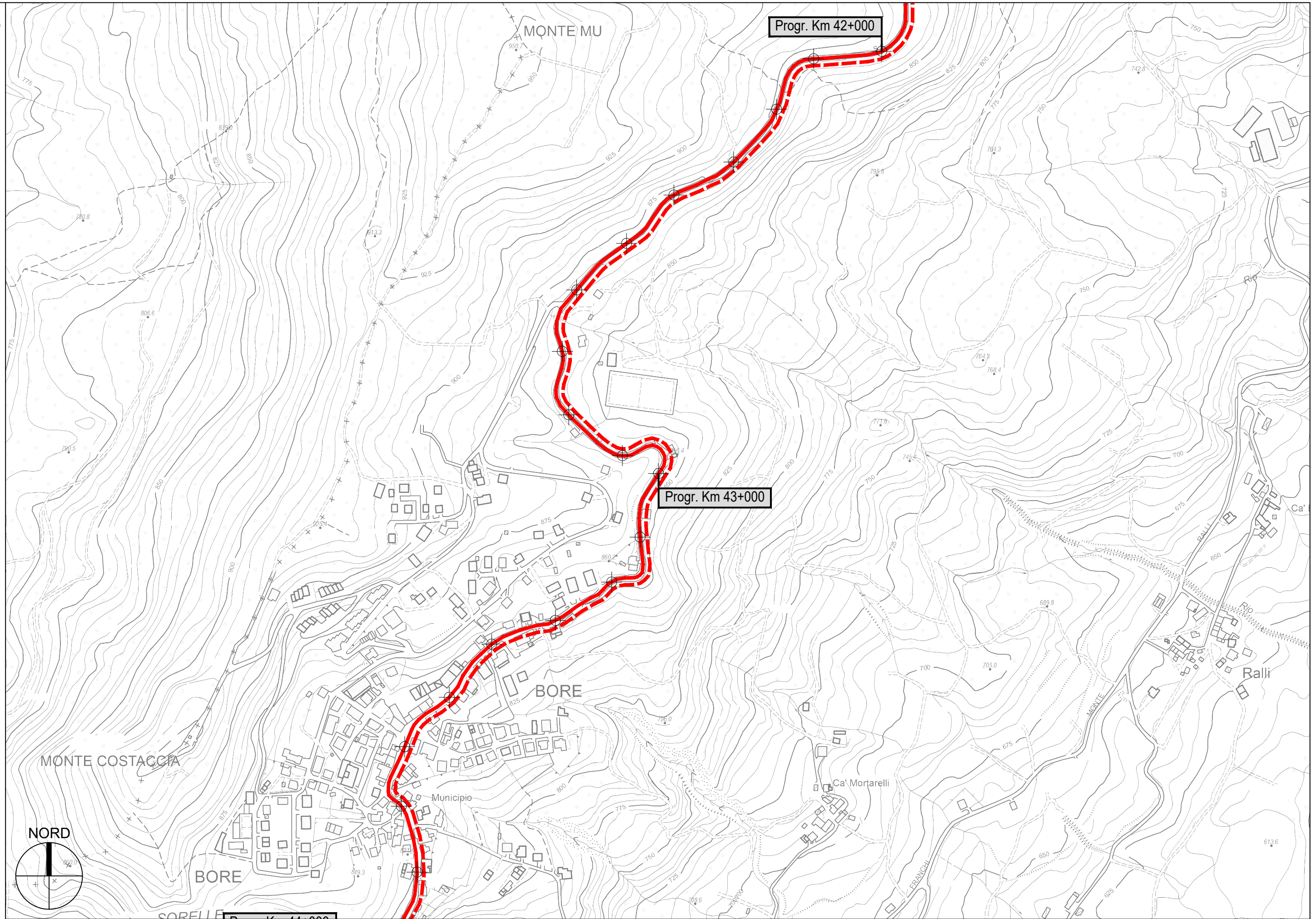


S.P. 359R di Salsomaggiore e Bardi - Sviluppo chilometrico 101+508 km

Tavola 18 di 51 - Scala 1 : 5.000



PROVINCIA DI PARMA

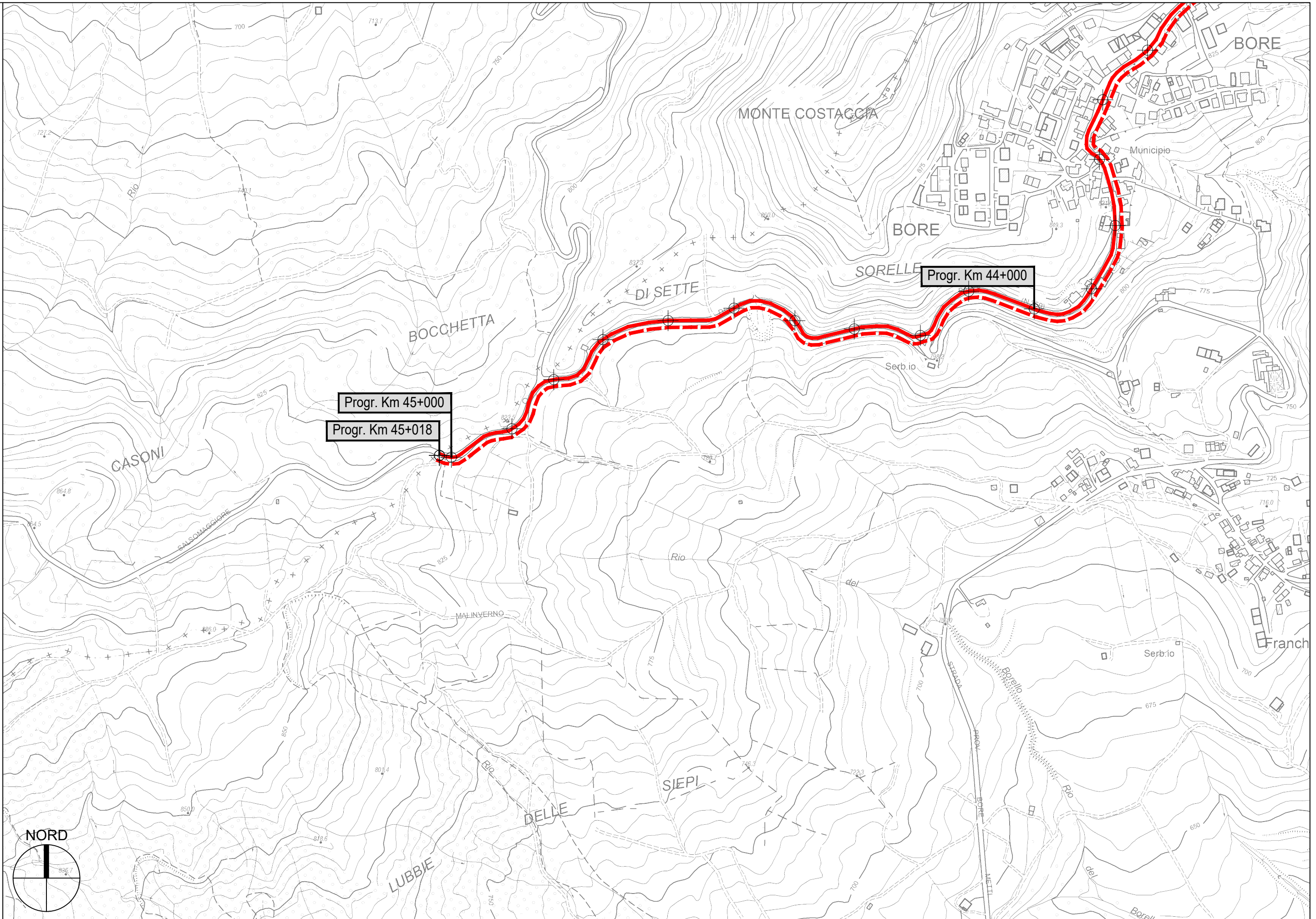


S.P. 359R di Salsomaggiore e Bardi - Sviluppo chilometrico 101+508 km

Tavola 19 di 51 - Scala 1 : 5.000



PROVINCIA DI PARMA



S.P. 359R di Salsomaggiore e Bardi - Sviluppo chilometrico 101+508 km

Tavola 20 di 51 - Scala 1 : 5.000