



PROGETTO:

ACADEMY DEL PROSCIUTTO DI PARMA

Istituto Carlo Emilio Gadda _ Langhirano _ Parma

COMMITTENTE:

Provincia di Parma

COMUNE:

Comune di Langhirano

PROGETTO ELETTRICO

ELABORATI:

SCHEMA ELETTRICO INTEGRAZIONE QUADRO GENERALE di DISTRIBUZIONE
ISTITUTO CARLO EMILIO GADDA - QGD (ESISTENTE)

INDIRIZZO:

Via xxv Aprile - Langhirano (PR)

DATA:

Maggio 2022

SCALA:

/

TAVOLA:

IE.15

PROGETTO ARCHITETTONICO e STRUTTURALE:

Ing. Simone Leoni

con studio in Strada per Parma n°35/H3 loc.Pilastro, Langhirano (PR)
Ordine degli Ingegneri della Provincia di Parma al n° 2269 sez.A

COLLABORATORI:

Arch. Francesco Pavesi

con studio in Via Pablo n°2/2, Langhirano (PR)

Ordine degli Architetti della Provincia di Parma al n° 1274 sez.A

Ing. Stefano Maggiali

con studio in Via Molino Pariano 5/A, Basilicanova (PR)

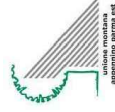
Ordine degli Ingegneri della Provincia di Parma al n° 2507 sez.A

PROGETTO IMPIANTI MECCANICI e ELETTRICI:

Ing. Nicola Bedotti

STUDIO TECNICO COBE

con studio in via Pedemontana 21/b loc. Mamiano, Traversetolo (PR)
Ordine degli Ingegneri della Provincia di Parma al n° 2160A



Non è permesso consegnare a terzi o riprodurre questo documento né, utilizzare il contenuto o renderlo comunque noto a terzi senza la nostra autorizzazione esplicita. Ogni infrazione comporta il risarcimento dei danni subiti. È fatta riserva di tutti i diritti derivati da brevetti o modelli.

a		b		c		d		e		f		g		h		i		j		k		m		n		p		q																																																									
QUESTO STANDARD E' IN ACCORDO CON LE NORME CEI 3-14/3-16/3-18/3-19/3-20 THIS STANDARD IS IN COMPLIANCE IEC PUBLICATION 617/2-617/4-617/6-617/7-617/8										SEGNI GRAFICI PER SCHEMI GRAPHICAL SYMBOLS FOR DIAGRAMS										PER SEGNI GRAFICI NON COMPRESI IN QUESTO STANDARD VEDERE LE NORME CEI FOR GRAFICAL SYMBOLS NOT INCLUDED IN THIS STANDARD SEE IEC PUBLICATIONS																																																																	
SEGNO GRAFICO	DESCRIZIONE	SEGNO GRAFICO	DESCRIZIONE	SEGNO GRAFICO	DESCRIZIONE	SEGNO GRAFICO	DESCRIZIONE	SEGNO GRAFICO	DESCRIZIONE	SEGNO GRAFICO	DESCRIZIONE	SEGNO GRAFICO	DESCRIZIONE	SEGNO GRAFICO	DESCRIZIONE	SEGNO GRAFICO	DESCRIZIONE	SEGNO GRAFICO	DESCRIZIONE	SEGNO GRAFICO	DESCRIZIONE	SEGNO GRAFICO	DESCRIZIONE	SEGNO GRAFICO	DESCRIZIONE	SEGNO GRAFICO	DESCRIZIONE	SEGNO GRAFICO	DESCRIZIONE																																																								
SYMBOL	DESCRIPTION	SYMBOL	DESCRIPTION	SYMBOL	DESCRIPTION	SYMBOL	DESCRIPTION	SYMBOL	DESCRIPTION	SYMBOL	DESCRIPTION	SYMBOL	DESCRIPTION	SYMBOL	DESCRIPTION	SYMBOL	DESCRIPTION	SYMBOL	DESCRIPTION	SYMBOL	DESCRIPTION	SYMBOL	DESCRIPTION	SYMBOL	DESCRIPTION	SYMBOL	DESCRIPTION	SYMBOL	DESCRIPTION																																																								
	EFFETTO TERMICO THERMAL EFFECT		COMANDO A OROLOGIO ELETTRICO OPERATED BY ELECTRIC CLOCK		TRASFORMATORE DI TENSIONE A DUE AVVOLGIMENTI VOLTAGE TRANSFORMER WITH TWO WINDINGS		ESEMPIO DI COMMUTATORE A n. POSIZIONI (esempio n.4) CON DIAGRAMMA DI POSIZIONE SINGLE-POLE n-POSITION SWITCH (example n:4) WITH POSITION DIAGRAM		EFFETTO ELETTROMAGNETICO ELECTROMAGNETIC EFFECT		TERRA - SIMBOLO GENERALE EARTH - GENERAL SYMBOL		AUTOTRASFORMATORE AUTO-TRANSFORMER		CONTATTORE (CONTATTO IN CHIUSURA) CONTACTOR (CONTACT OPEN IN THE UNOPERATED POSITION)		INTERBLOCCO MECCANICO A DUE APPARECCHI MECHANICAL INTERBLOK BETWEEN TWO DEVICES		RESISTORE - SIMBOLO GENERALE RESISTOR - GENERAL SYMBOL		TRASFORMATORE DI CORRENTE CURRENT TRANSFORMER		SEZIONATORE DISCONNECTOR (ISOLATOR)		COMANDO ROTATIVO OPERATED BY TURNING		RESISTORE VARIABILE VARIABLE RESISTOR		BATTERIA DI ACCUMULATORI O DI PILE BATTERY OF ACCUMULATORS OR PRIMARY CELLS		INTERR. DI MANOVRA SEZIONATORE SWITCH DISCONNECTOR		COMANDO A PULSANTE OPERATED BY PUSHING		ELEMENTO RISCALDANTE HEATING ELEMENT		INTERR. DI POTENZA AD APERTURA AUTOMATICA CIRCUIT BREAKER WITH AUTOMATIC RELEASE		COMANDO DI SICUREZZA (O DI EMERGENZA CON PULSANTE A FUNGO) EMERGENCY SWITCH		CONDENSATORE - SIMBOLO GENERALE CAPACITOR - GENERAL SYMBOL		CONTATTO IN APERTURA BREAK CONTACT		INTERR. DI MANOVRA SEZIONATORE CON FUSIBILE SWITCH DISCONNECTOR WITH FUSE		COMANDO A CHIAVE OPERATED BY KEY		INDUTTORE INDUCTOR		CONTATTO DI SCAMBIO CON INTERRUZIONE MOMENTANEA CHANGE-OVER BREAK BEFORE MAKE CONTACT		INTERR. DI POTENZA AD APERTURA AUTOMATICA DIFFERENZIALE CIRCUIT BREAKER WITH AUTOMATIC RELEASE OPERATING BY DIFFERENTIAL CURRENT		COMANDO A CAMMA OPERATED BY CAM		CONDUTTORE ESEMPIO TRE CONDUTTORI CONDUCTOR EXAMPLE THREE CONDUCTORS		CONTATTO DI CHIUSURA RITARDATO ALLA CHIUSURA MAKE CONTACT DELAYED WHEN CLOSING (OPERATING DEVICE ACTUATED)		INTERR. DI POTENZA AD APERTURA AUTOMATICA MAGNETOTERMICO CIRCUIT BREAKER WITH AUTOMATIC RELEASE THERMAL AND ELECTROMAGNETIC OPERATION		COMANDO DA PROTEZIONE ELETTROMAGNETICA DI SOVRACORRENTE OPERATED BY ELECTROMAGNETIC OVERCURRENT PROTECTION		CONNESSIONE DI CONDUTTORI CONNECTION OF CONDUCTORS		CONTATTO IN APERTURA RITARDATO ALLA APERTURA BREAK-CONTACT DELAYED WHEN RECLOSING (OPERATING DEVICE RELEASED)		INTERR. DI POTENZA AD APERTURA AUTOMATICA MAGNETOTERMICO E DIFFERENZIALE CIRCUIT BREAKER WITH AUTOMATIC RELEASE THERMAL AND OPERATING BY DIFFERENTIAL CURRENT		COMANDO DA PROTEZIONE TERMICA DI SOVRACORRENTE OPERATED BY THERMAL ACTUATOR		DERIVAZIONE JUNCTION OF CONDUCTORS		CONTATTO IN APERTURA RITARDATO ALLA APERTURA POSITION SWITCH MAKE CONTACT LIMIT SWITCH MAKE CONTACT		INTERR. DI POTENZA AD APERTURA AUTOMATICA MAGNETOT. CON DIFFERENZIALE SEPARATO ED ACCOPPIATO ELETTRICAMENTE CIRCUIT BREAKER WITH AUTOMATIC RELEASE THERMAL WITH SEPARATED DIFFERENTIAL CURRENT OPERATING		COMANDO A MOTORE ELETTRICO OPERATED BY ELECTRICAL MOTOR		PRESA E SPINA (MASCHIO E FEMMINA) PLUG AND SOCKET (MALE AND FEMALE)		CONTATTO IN POSIZIONE DI CHIUSURA (FINE CORSA) POSITION SWITCH BREAK CONTACT LIMIT SWITCH BREAK CONTACT		BOBINA DI COMANDO - SIMBOLO GENERALE OPERATING DEVICE - GENERAL SYMBOL

PROVINCIA di PARMA COMUNE di LANGHIRANO ACADEMY DEL PROSCIUTTO DI PARMA Istituto Carlo Emilio Gadda _ Langhirano _ Parma	DIS. I.F.CO. S.A. APP.	OGGETTO:	TITOLO:	DIS.N.	DATA:	FG.	DI
	NOTE:	ACADEMY DEL PROSCIUTTO DI PARMA Istituto Carlo Emilio Gadda_Langhirano_Pr PROGETTO IMPIANTI ELETTRICI	SCHEMA ELETTRICO INTEGRAZIONE QUADRO GENERALE di DISTRIBUZIONE ISTITUTO CARLO EMILIO GADDA - (ESISTENTE)	IE.15	MAGGIO 2022	001	003
				QUADRO:	- QGD -	SEZIONE:	

Non è permesso consegnare a terzi o riprodurre questo documento né, utilizzare il contenuto o renderlo comunque noto a terzi senza la nostra autorizzazione esplicita. Ogni infrazione comporta il risarcimento dei danni subiti. E' fatta riserva di tutti i diritti derivati da brevetti o modelli.

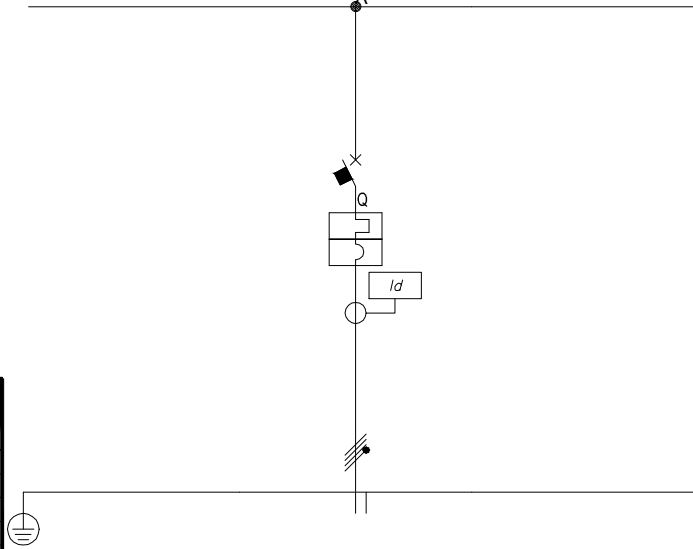
QUESTO STANDARD E' IN ACCORDO CON LE NORME CEI 3-14/3-16/3-18/3-19/3-20 THIS STANDARD IS IN COMPLIANCE IEC PUBLICATION 617/2-617/4-617/6-617/7-617/8		SEGNI GRAFICI PER SCHEMI GRAPHICAL SYMBOLS FOR DIAGRAMS		PER SEGNI GRAFICI NON COMPRESI IN QUESTO STANDARD VEDERE LE NORME CEI FOR GRAFICAL SYMBOLS NOT INCLUDED IN THIS STANDARD SEE IEC PUBLICATIONS					
SEGNO GRAFICO	DESCRIZIONE	SEGNO GRAFICO	DESCRIZIONE	DESCRIZIONE	ARTICLE REF.	N. PEZZI	DESCRIZIONE	ARTICLE REF.	N. PEZZI
SYMBOL	DESCRIPTION	SYMBOL	DESCRIPTION	DESCRIPTION		PCS	DESCRIPTION		PCS
	BOBINA DI COMANDO DI UN RELE' CON RITARDO ALLA RICADUTA RELAY COIL OF A SLOW-RELEASING RELAY		INDICATORE OTTICO A COMANDO ELETTROMECCANICO INDICATOR ELECTROMECHANICAL ANNUNCIATOR ELEMENT	EQUIPMENTS					
	BOBINA DI COMANDO DI UN RELE' CON RITARDO ALLA ATTRAZIONE RELAY COIL OF A SLOW-OPERATING RELAY		INDICATORE ELETTROMECCANICO DI POSIZIONE ELECTROMECHANICAL POSITION INDICATOR						
	BOBINA DI COMANDO DI UN RELE' PASSO-PASSO RELAY COIL OF A STEP RELAY		TROMBA ELETTRICA HORN						
	FUSIBILE - SIMBOLO GENERALE FUSE - GENERAL SYMBOL		SUONERIA BELL						
	SEZIONATORE CON FUSIBILE INCORPORATO FUSE - DISCONNECTOR		SIRENA SIREN		APPARECCHIATURE				
	INTERRUTTORE DI MANOVRA SEZIONATORE CON FUSIBILE INCORPORATO FUSE SWITCH-DISCONNECTOR (ON LOAD ISOLATING FUSE SWITCH)		TEMPORIZZATORE CON INTERVALLO DI REGOLAZIONE TIMER WITH REGULATION INTERVAL						
	STRUMENTO INDICATORE INDICATING INSTRUMENT		SELETORE ROTATIVO A 3 POSIZIONI THREE POSITIONS ROTATIVE DISCONNECTOR						
	STRUMENTO REGISTRATORE RECORDING INSTRUMENT		MORSETTO SU QUADRO PANEL TERMINAL BLOCK						
	STRUMENTO INTEGRATORE CONTATORE ENERGIA ELETTRICA INTEGRATING INSTRUMENT ENERGY METER		MORSETTO SU PORTELLA/APPARECCHIATURA QUADRO PORT/EQUIPMENT PANEL TERMINAL BLOCK		ACCESSORI				
	LAMPADA DI SEGNALAZIONE SIMBOLO GENERALE SIGNAL LAMP - GENERAL SYMBOL		MORSETTO SU PULSANTERIA/APPARECCHIATURA IN CAMPO FIELD PUSH-BUTTON PANEL TERMINAL BLOCK						
	LAMPADA DI SEGNALAZIONE LAMPEGGIANTE SIGNAL LAMP FLASHING TYPE		MORSETTO INGRESSO/USCITA PLC INPUT/OUTPUT PLC TERMINAL BLOCK						

PROVINCIA di PARMA COMUNE di LANGHIRANO ACADEMY DEL PROSCIUTTO DI PARMA Istituto Carlo Emilio Gadda _ Langhirano _ Parma	DIS. I.F.CO. S.A. APP.	OGGETTO:	TITOLO:	DIS.N.	DATA:	FG.	DI
	NOTE:	ACADEMY DEL PROSCIUTTO DI PARMA Istituto Carlo Emilio Gadda_Langhirano_Pr PROGETTO IMPIANTI ELETTRICI	SCHEMA ELETTRICO INTEGRAZIONE QUADRO GENERALE di DISTRIBUZIONE ISTITUTO CARLO EMILIO GADDA - (ESISTENTE)	IE.15	MAGGIO 2022	002	003
					QUADRO:	- QGD -	SEZIONE:

Non è permesso consegnare a terzi o riprodurre questo documento né, utilizzare il contenuto o renderlo comunque noto a terzi senza la nostra autorizzazione esplicita. Ogni infrazione comporta il risarcimento dei danni subiti. E' fatta riserva di tutti i diritti derivati da brevetti o modelli.

SBARRA ESISTENTE

Dati barratura: 400/230V - 50Hz - I_k = 11,859 kA - I_d: 10 A



Prefisso quadro:	QGD
Alimentazione:	Quadripolare
I _k Max [kA]:	11,892
Tensione nominale di impiego [V]:	400
Tensione di isolamento nominale[V]:	
Frequenza [Hz]:	50
Corrente ammissibile 1 s [kA]:	15
Grado di protezione IP:	---
Codice:	

Sigla utenza	QLTO								
Descrizione	Linea Alimentazione Quadro LTO								
POTENZA CONTEMPORANEA [kW]	53								
CORRENTE (I _b) [A]	95								
CosFi	0,83								
COEFF. DI CONTEMPORANEITA' [%]	100								
SCHEMA FUNZIONALE									
PROTEZIONE	MARCA	ABB							
	MODELLO	XT1B 160 TMD160 N12 + RCQ/A 115-230vac							
	ESECUZIONE	Esecuzione Fissa							
	TIPOLOGIA	MagnetoTermicoDiff.							
	In max/min/Reg. [A]	160/112 / 112							
	Im max/min/Reg. [A]	---/---/1 600							
P.d.I. / Curva [kA]	18 / N.C.								
Id max/min/Reg./Classe [A]	30,00/0,03/1 - Cl. A								
DISTRIBUZIONE	Quadripolare								
CADUTA DI TENSIONE PERCENTUALE [%]	1,9								
VOLTMETRO / AMPEROMETRO									
LINEA	SIGLA	FG16R16/H07V-K PE							
	LUNGHEZZA [m]	87							
	POSA	143/9U61_/30/0,93							
	K CORRETTIVI (K1,K2,K3,K4)	0,930							
	Sezione [mmq]	3(1x50)+(1x25)+(1PE16)							
Portata (I _z) [A]	140								

PROVINCIA di PARMA
 COMUNE di LANGHIRANO
 ACADEMY DEL PROSCIUTTO DI PARMA
 Istituto Carlo Emilio Gadda _ Langhirano _ Parma

DIS. I.F.CO. S.A. APP.
 NOTE:

OGGETTO:
 ACADEMY DEL PROSCIUTTO DI PARMA
 Istituto Carlo Emilio Gadda_Langhirano_Pr
 PROGETTO IMPIANTI ELETTRICI

TITOLO:
 SCHEMA ELETTRICO INTEGRAZIONE
 QUADRO GENERALE di DISTRIBUZIONE
 ISTITUTO CARLO EMILIO GADDA - (ESISTENTE)

DIS.N. IE.15
 QUADRO:

DATA: MAGGIO 2022
 SEZIONE:
 - QGD -

FG. 003 DI 003