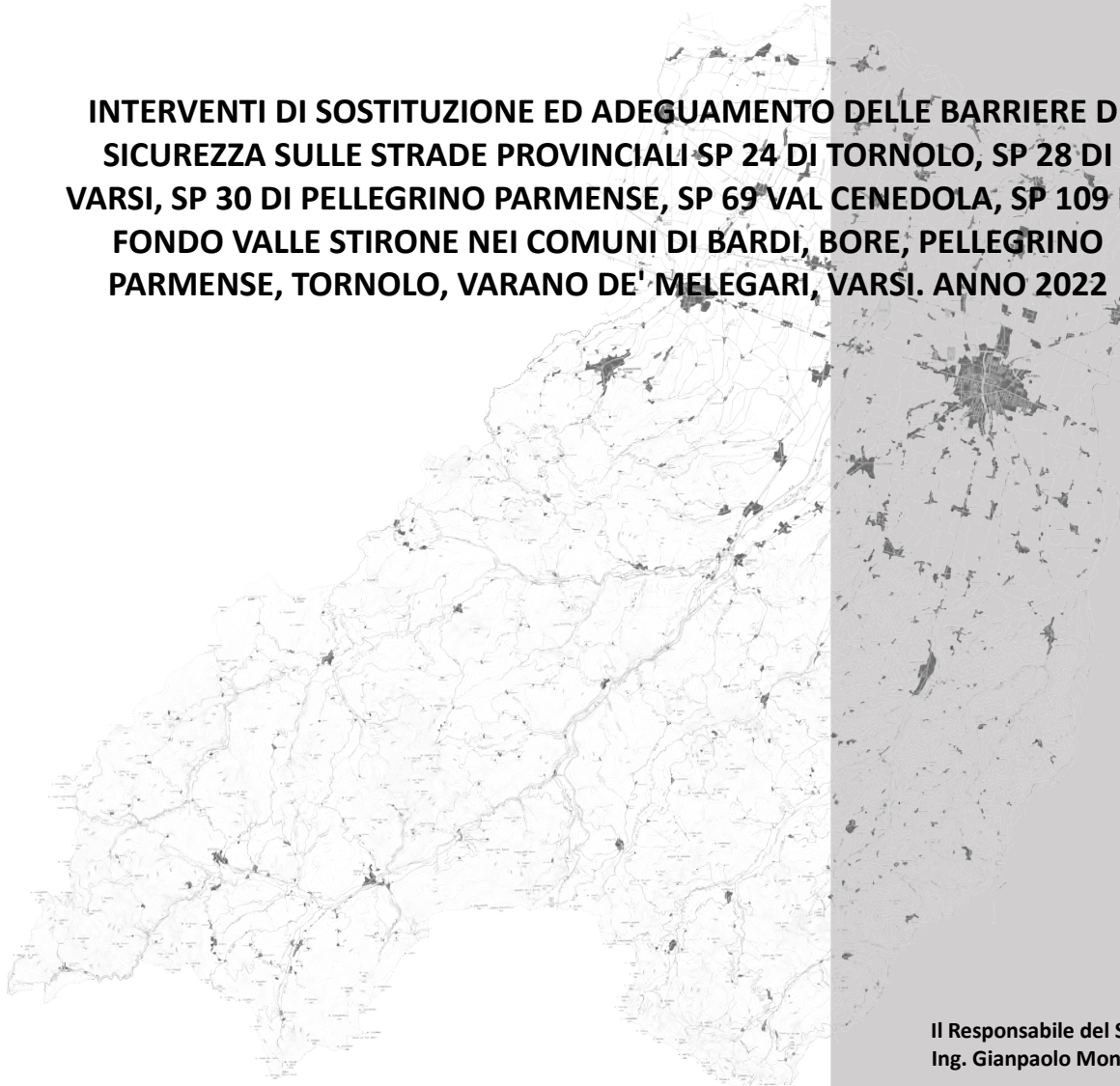




## PROVINCIA DI PARMA

SERVIZIO VIABILITA' E INFRASTRUTTURE – TRASPORTI ECCEZIONALI - ESPROPRI

**INTERVENTI DI SOSTITUZIONE ED ADEGUAMENTO DELLE BARRIERE DI SICUREZZA SULLE STRADE PROVINCIALI SP 24 DI TORNOLO, SP 28 DI VARSÌ, SP 30 DI PELLEGRINO PARMENSE, SP 69 VAL CENEDOLA, SP 109 DI FONDO VALLE STIRONE NEI COMUNI DI BARDI, BORE, PELLEGRINO PARMENSE, TORNOLO, VARANO DE' MELEGARI, VARSÌ. ANNO 2022**



### PROGETTO ESECUTIVO

DESCRIZIONE  
**PLANIMETRIA CON LOCALIZZAZIONE INTERVENTI**

ELABORATO  
**2.1**

SCALA  
**1:1000**

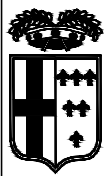
DATA  
**NOVEMBRE 2022**

Il Responsabile del Servizio  
Ing. Gianpaolo Monteverdi

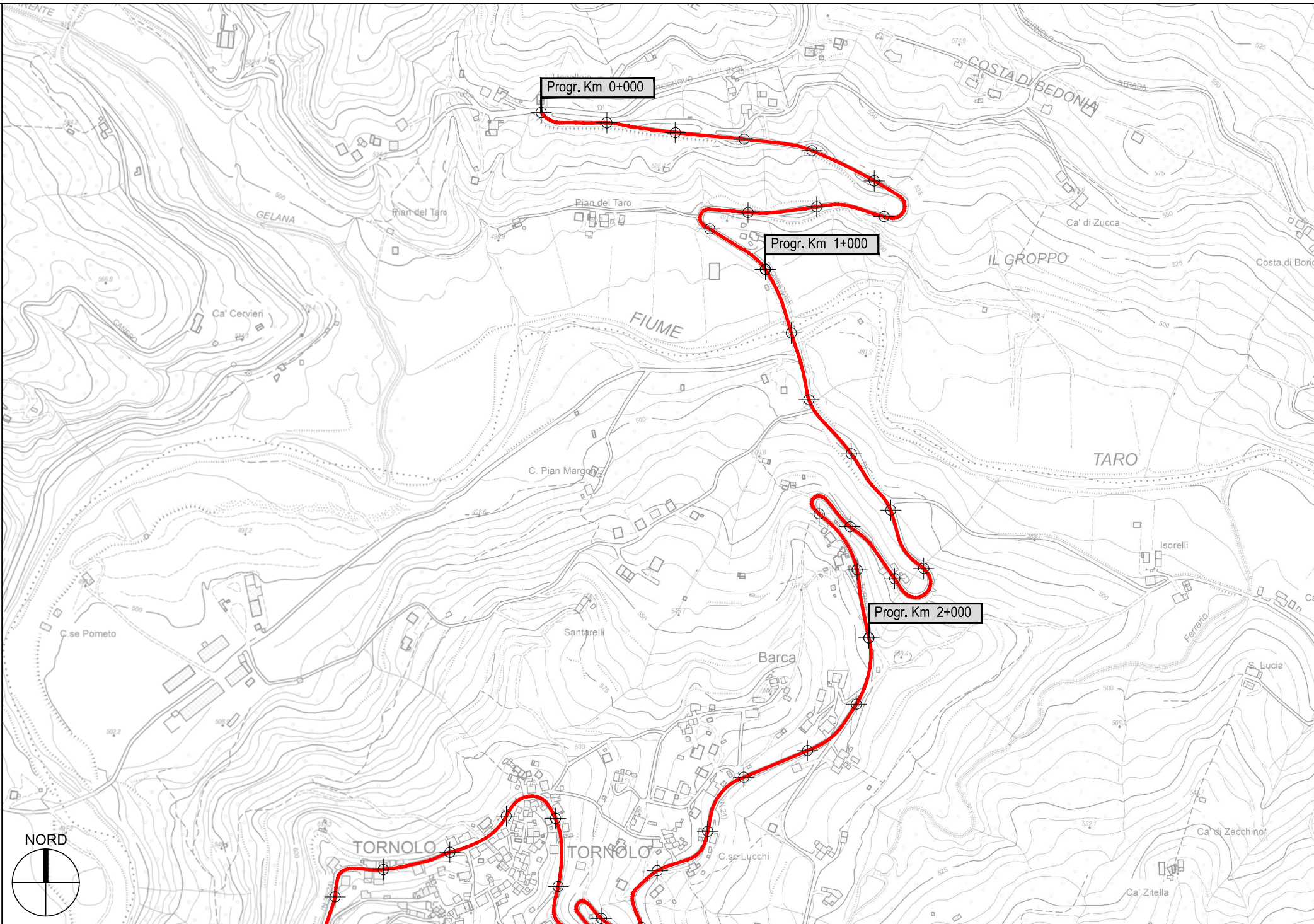
Il Responsabile del Procedimento  
Ing. Gianpaolo Monteverdi

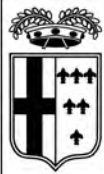
Il Progettista  
Ing. Thomas Villani

Il Coordinatore della Sicurezza  
Geom. Antonio Mesti

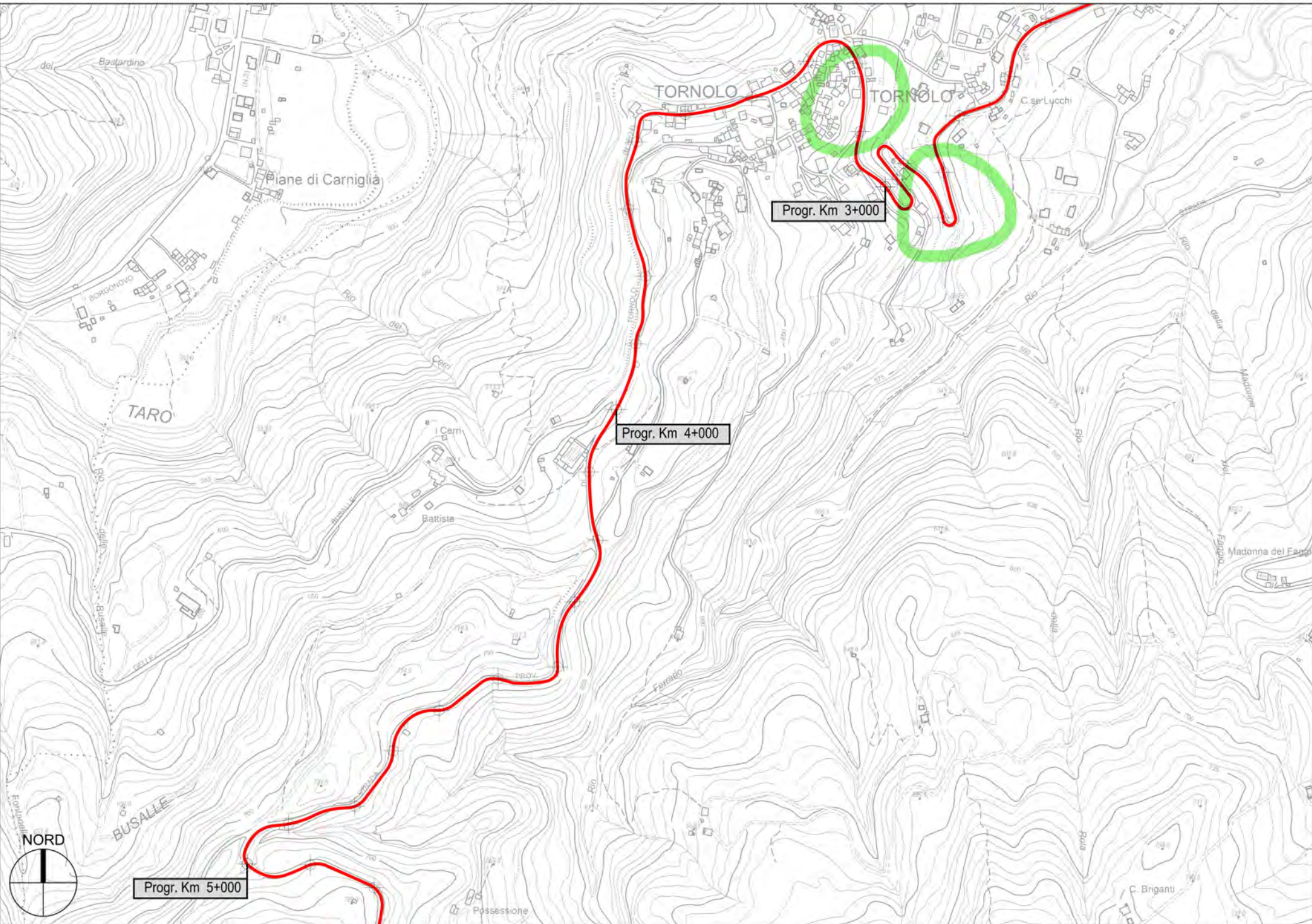


PROVINCIA DI PARMA





PROVINCIA DI PARMA



S.P. 24 di Tornolo - Sviluppo chilometrico 11+027 km

Tavola 2 di 6 - Scala 1 : 5.000



PROVINCIA DI PARMA



S.P. 24 di Tornolo - Sviluppo chilometrico 11+027 km

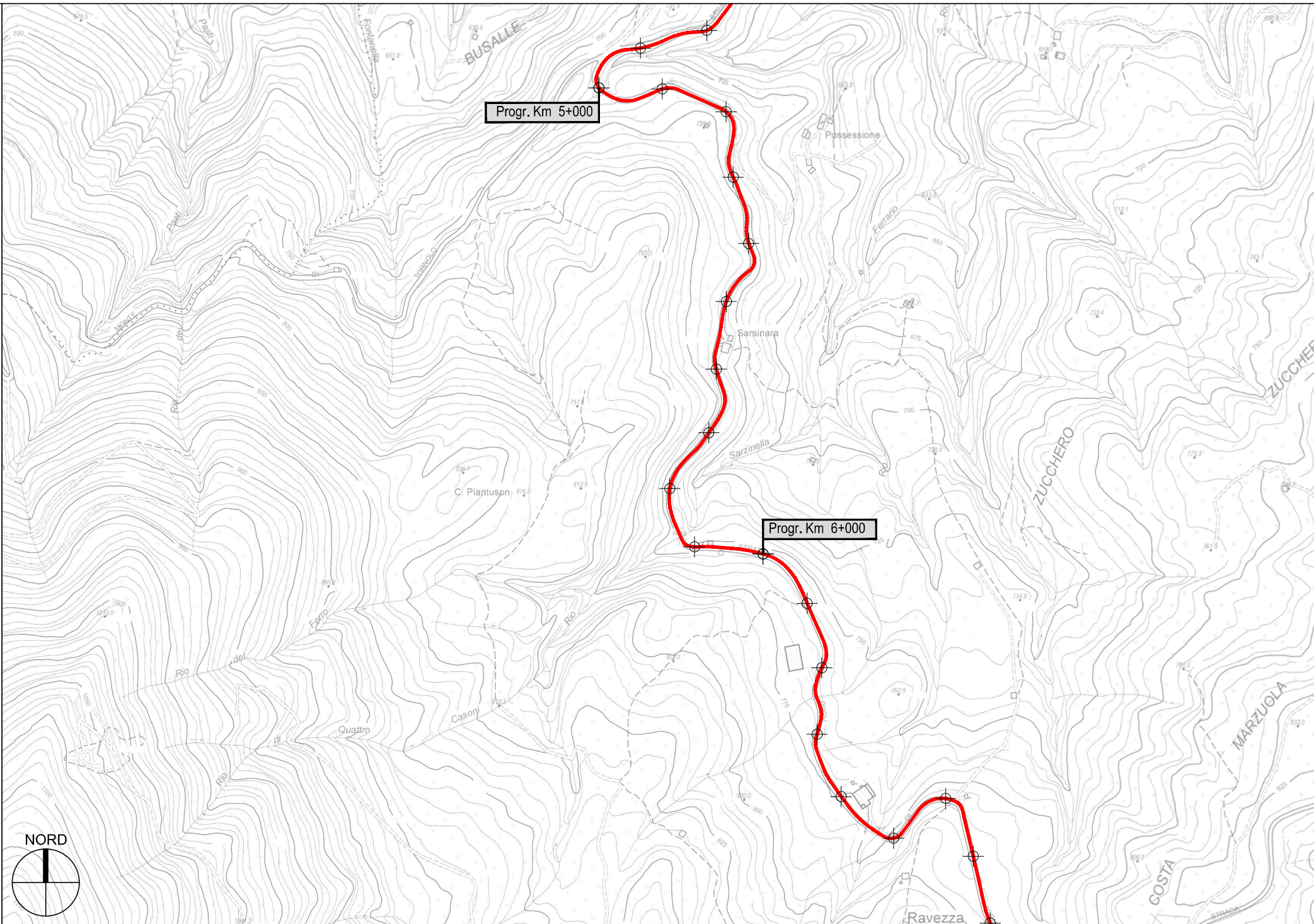
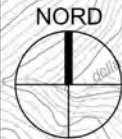


Tavola 3 di 6 - Scala 1 : 5.000



PROVINCIA DI PARMA



S.P. 24 di Tornolo - Sviluppo chilometrico 11+027 km

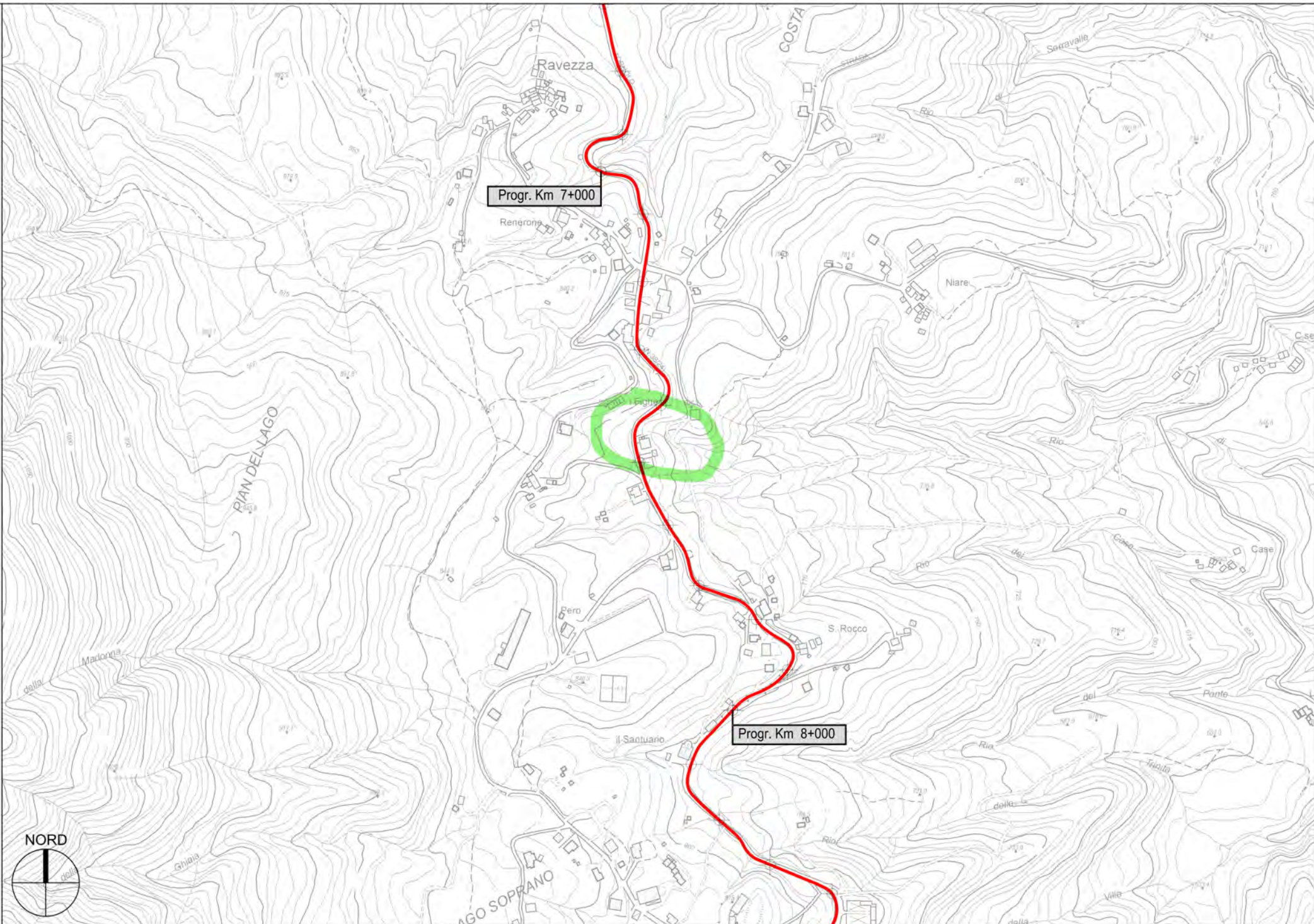
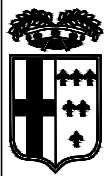
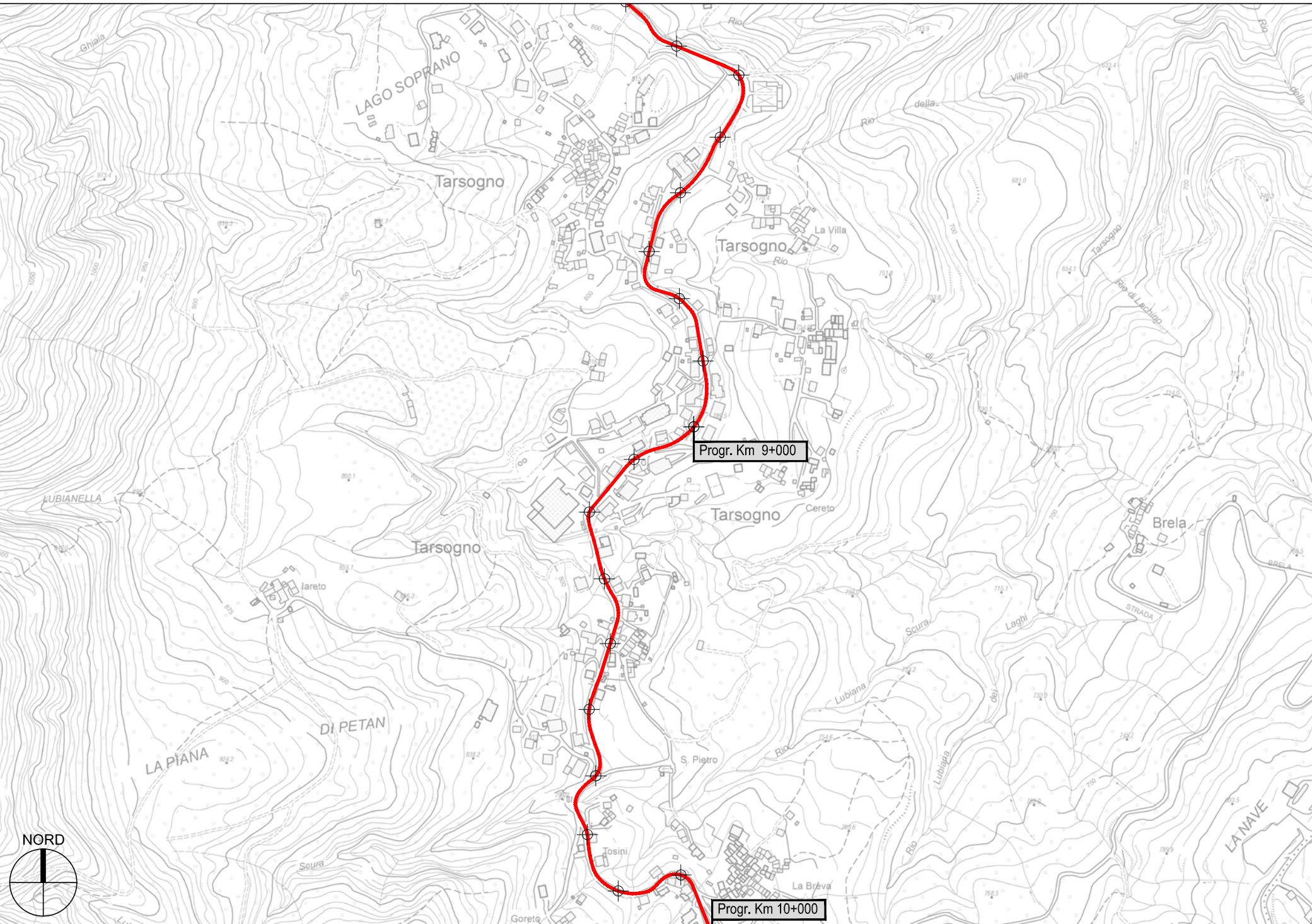


Tavola 4 di 6 - Scala 1 : 5.000



PROVINCIA DI PARMA



S.P. 24 di Tornolo - Sviluppo chilometrico 11+027 km

Tavola 5 di 6 - Scala 1 : 5.000



PROVINCIA DI PARMA



S.P. 24 di Tornolo - Sviluppo chilometrico 11+027 km

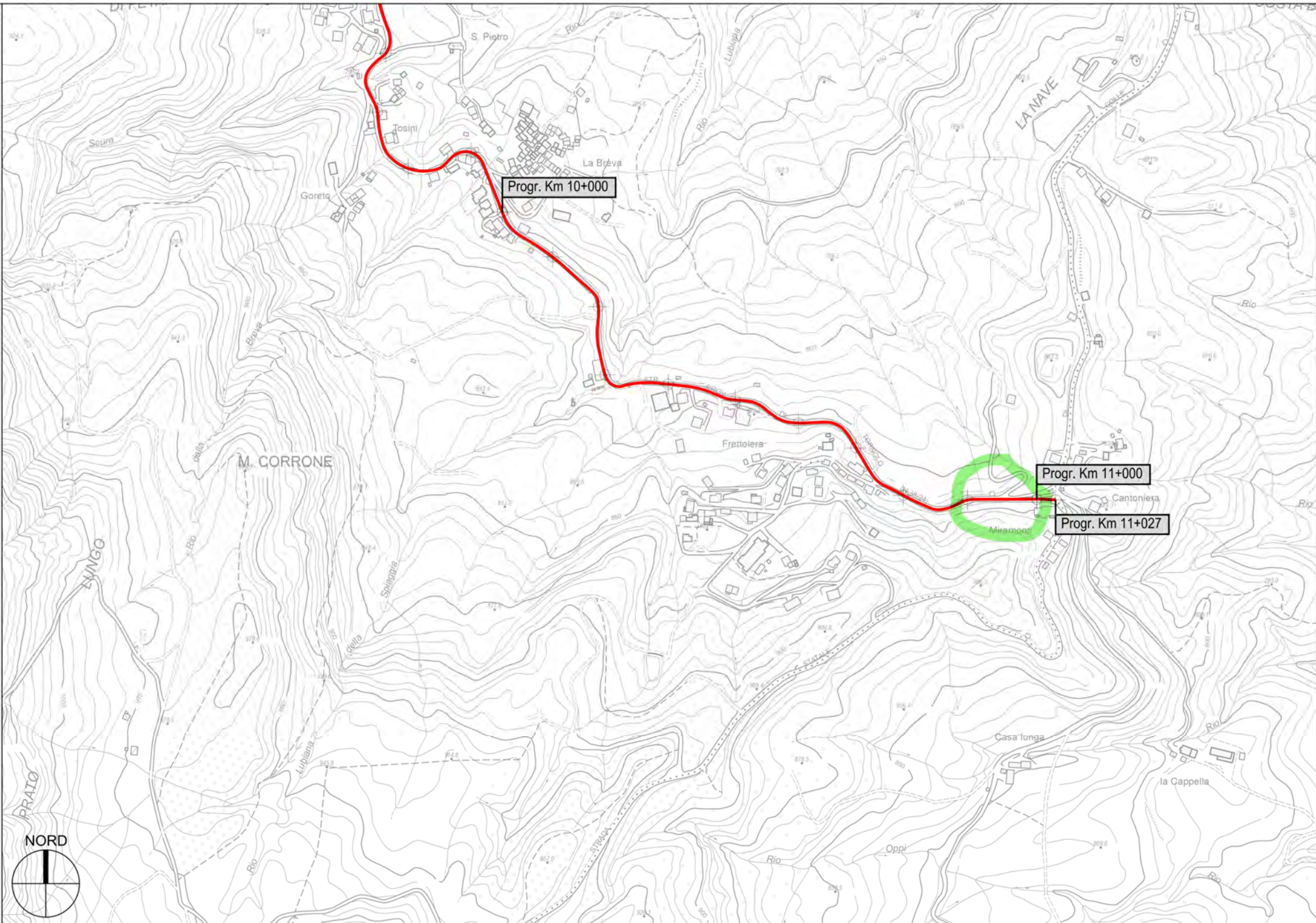
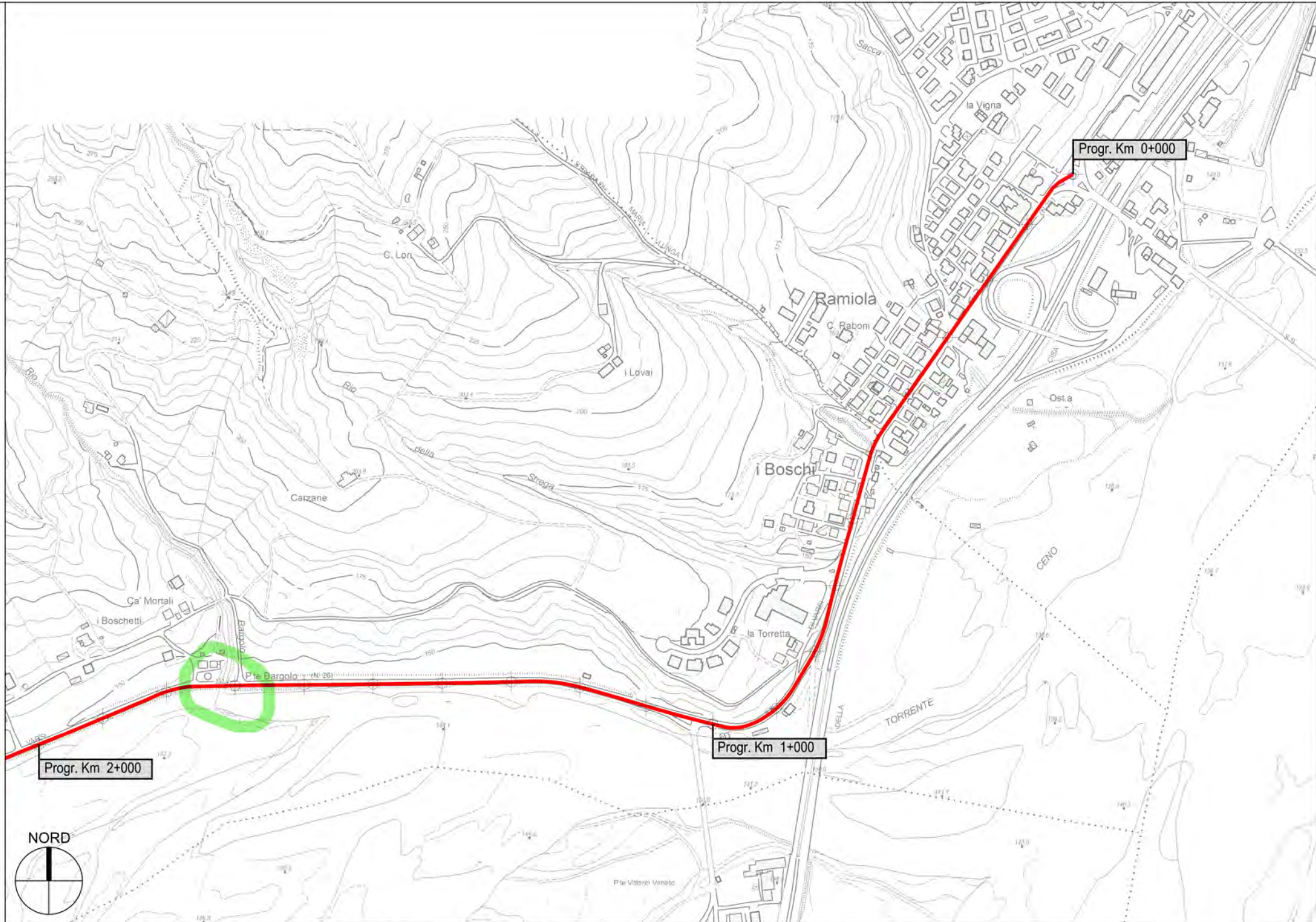


Tavola 6 di 6 - Scala 1 : 5.000



PROVINCIA DI PARMA



Progr. Km 0+000

Ramiola

C. Raboni

i Boschi

la Torretta

Progr. Km 1+000

Pie Bargolo

Progr. Km 2+000



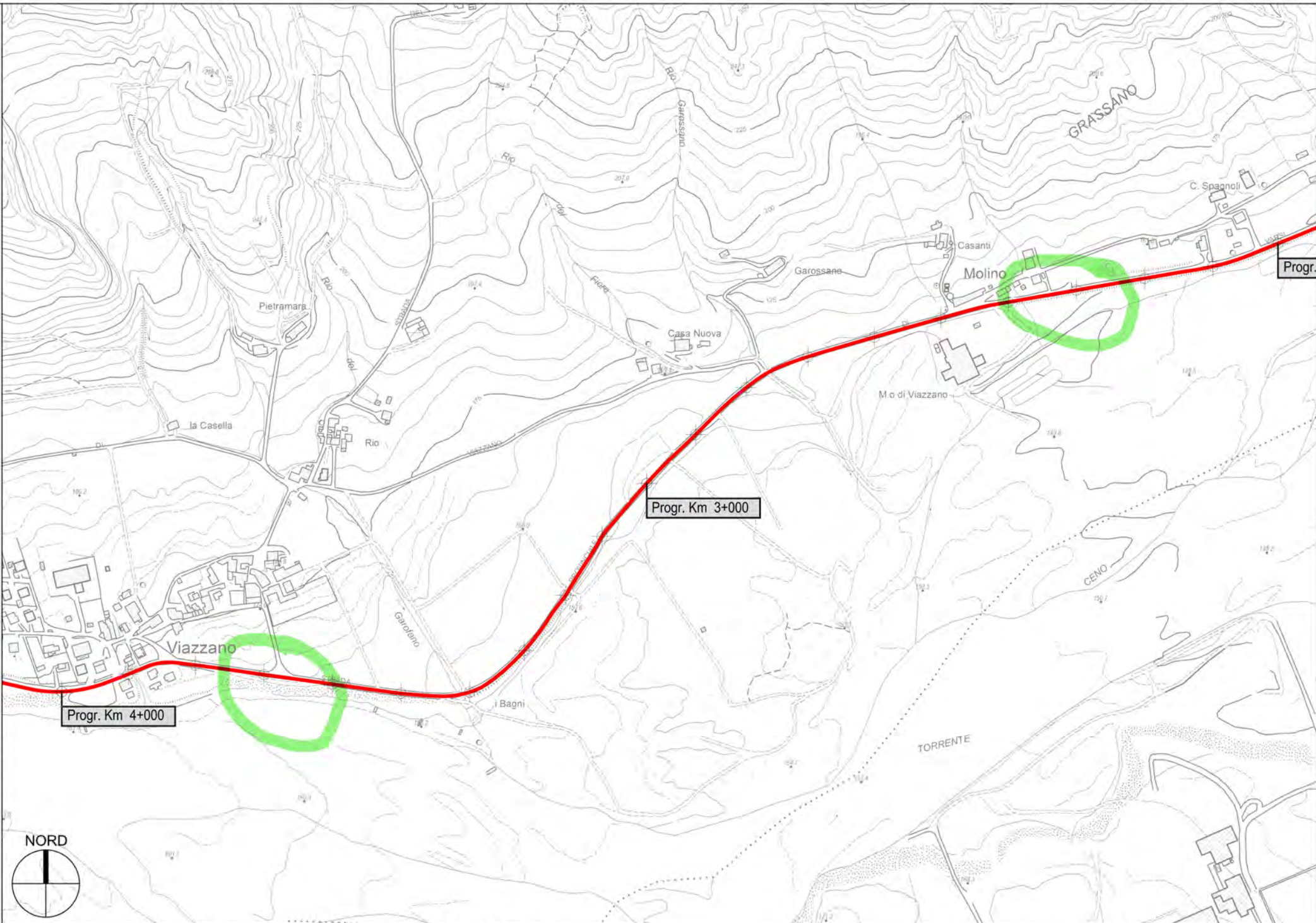
S.P. 28 di Varsi - Sviluppo chilometrico 36+007 km

Tavola 1 di 17 - Scala 1 : 5.000



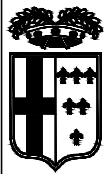


PROVINCIA DI PARMA

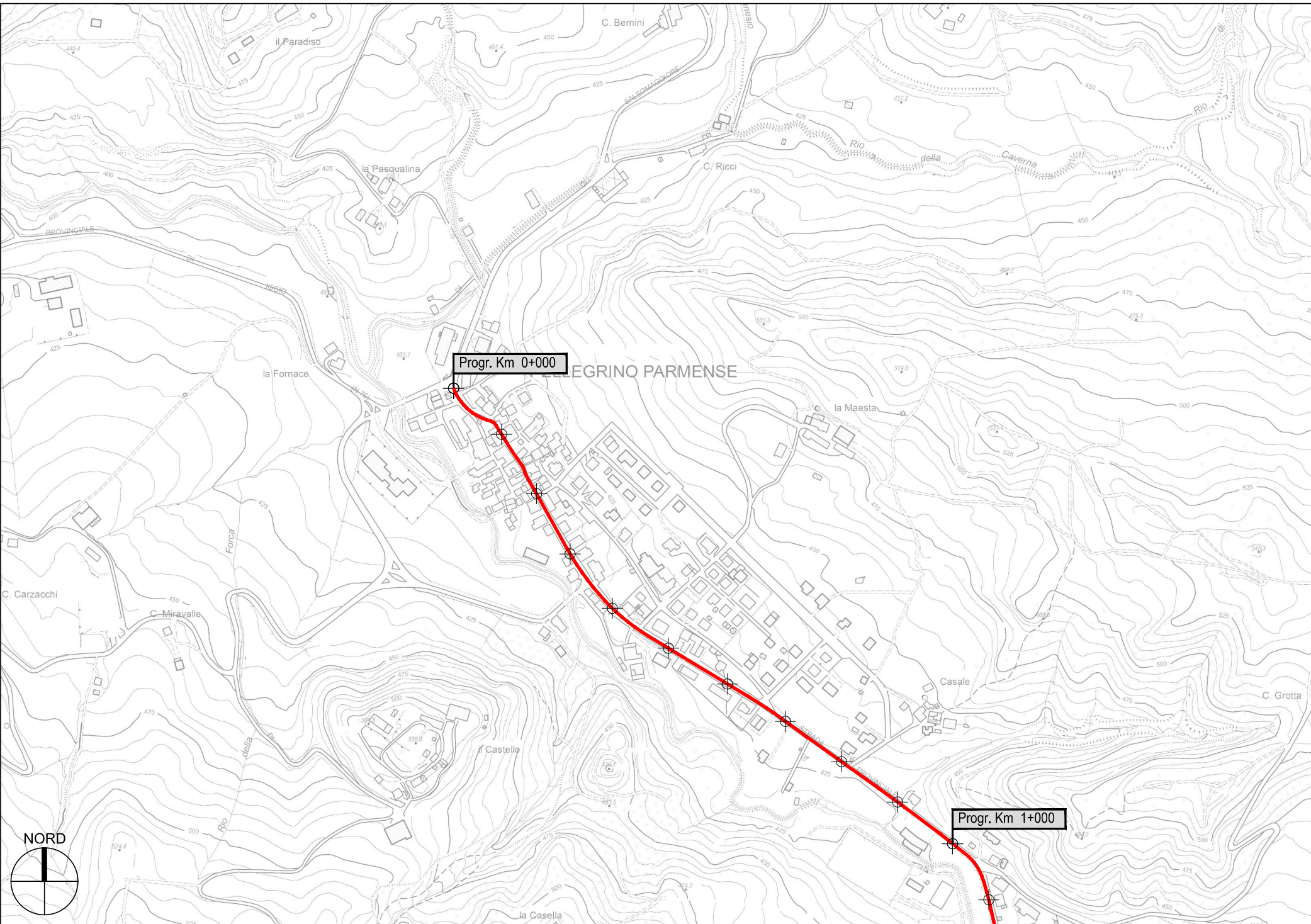


S.P. 28 di Varsi - Sviluppo chilometrico 36+007 km

Tavola 2 di 17 - Scala 1 : 5.000



PROVINCIA DI PARMA

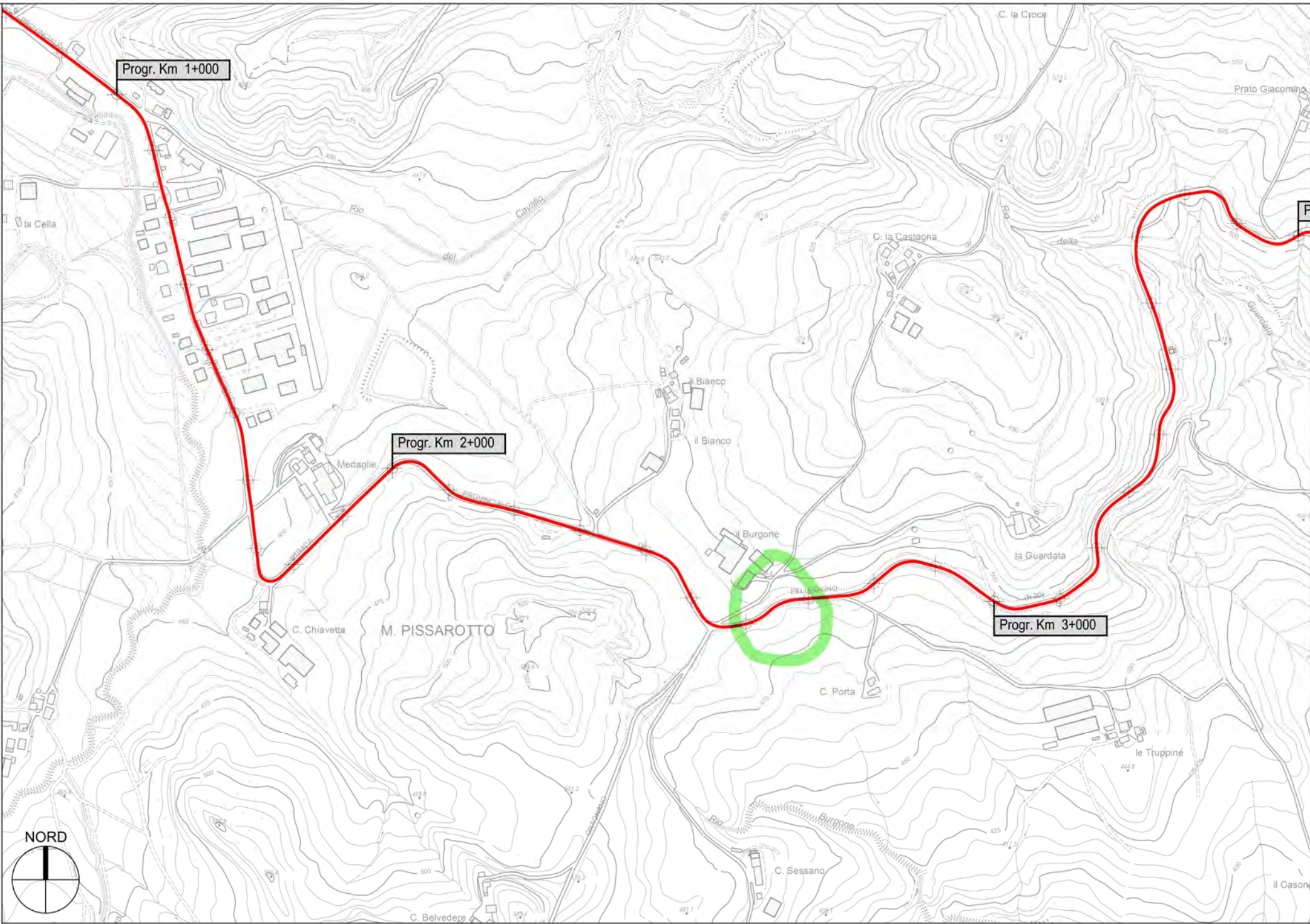


S.P. 30 di Pellegrino - Sviluppo chilometrico 13+747 km

Tavola 1 di 7 - Scala 1 : 5.000



PROVINCIA DI PARMA

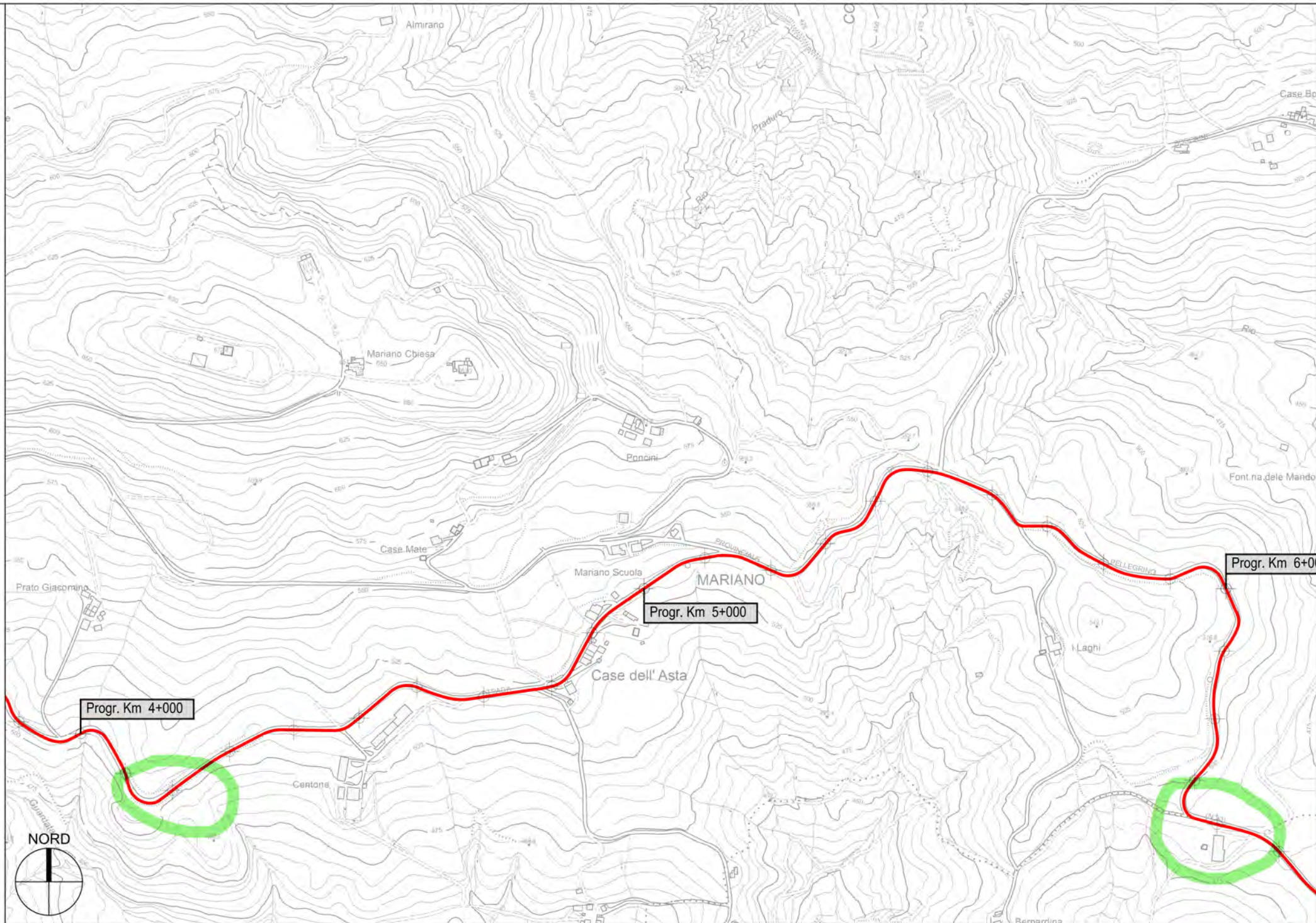


S.P. 30 di Pellegrino - Sviluppo chilometrico 13+747 km

Tavola 2 di 7 - Scala 1 : 5.000



PROVINCIA DI PARMA

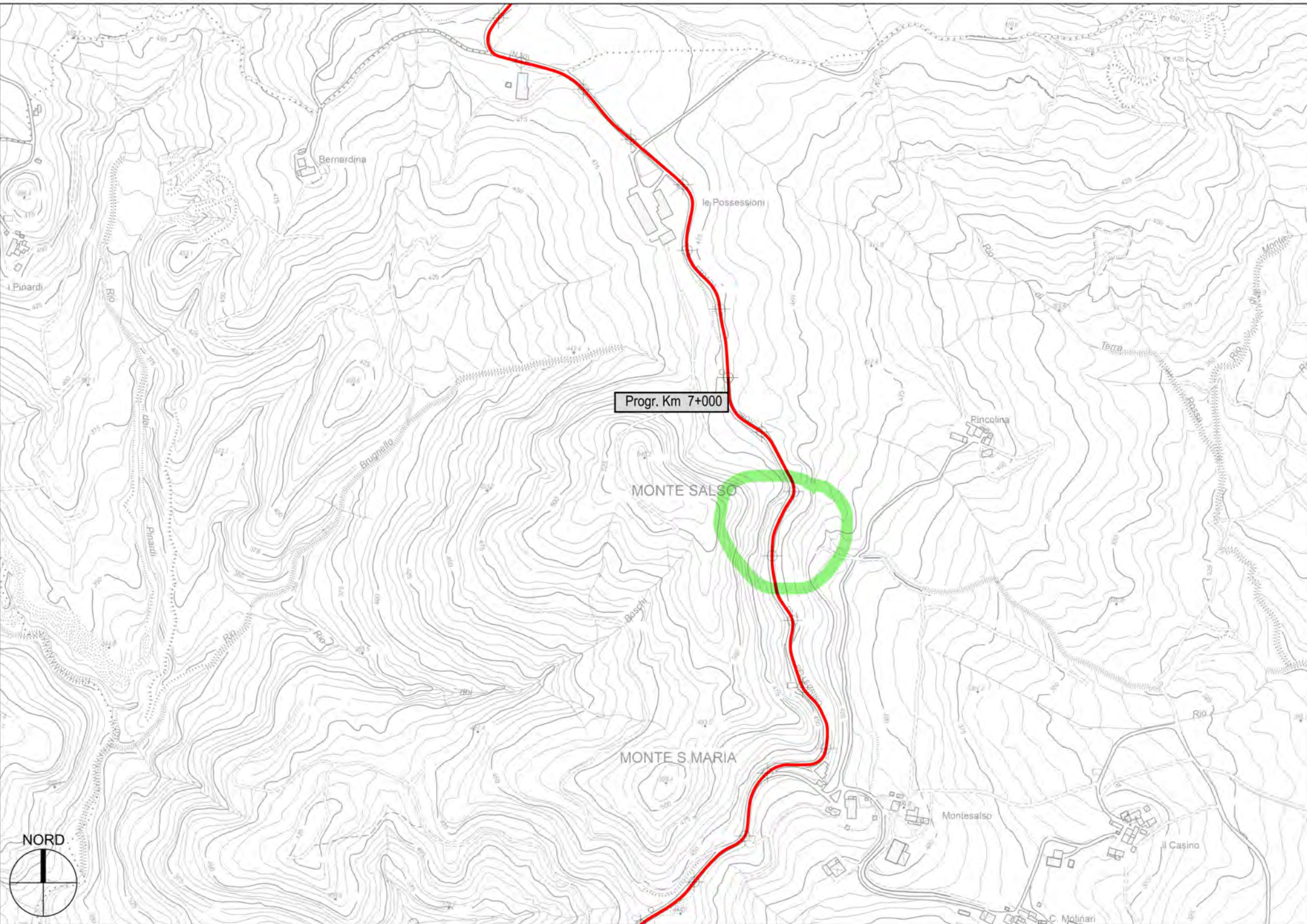


S.P. 30 di Pellegrino - Sviluppo chilometrico 13+747 km

Tavola 3 di 7 - Scala 1 : 5.000



PROVINCIA DI PARMA



Progr. Km 7+000

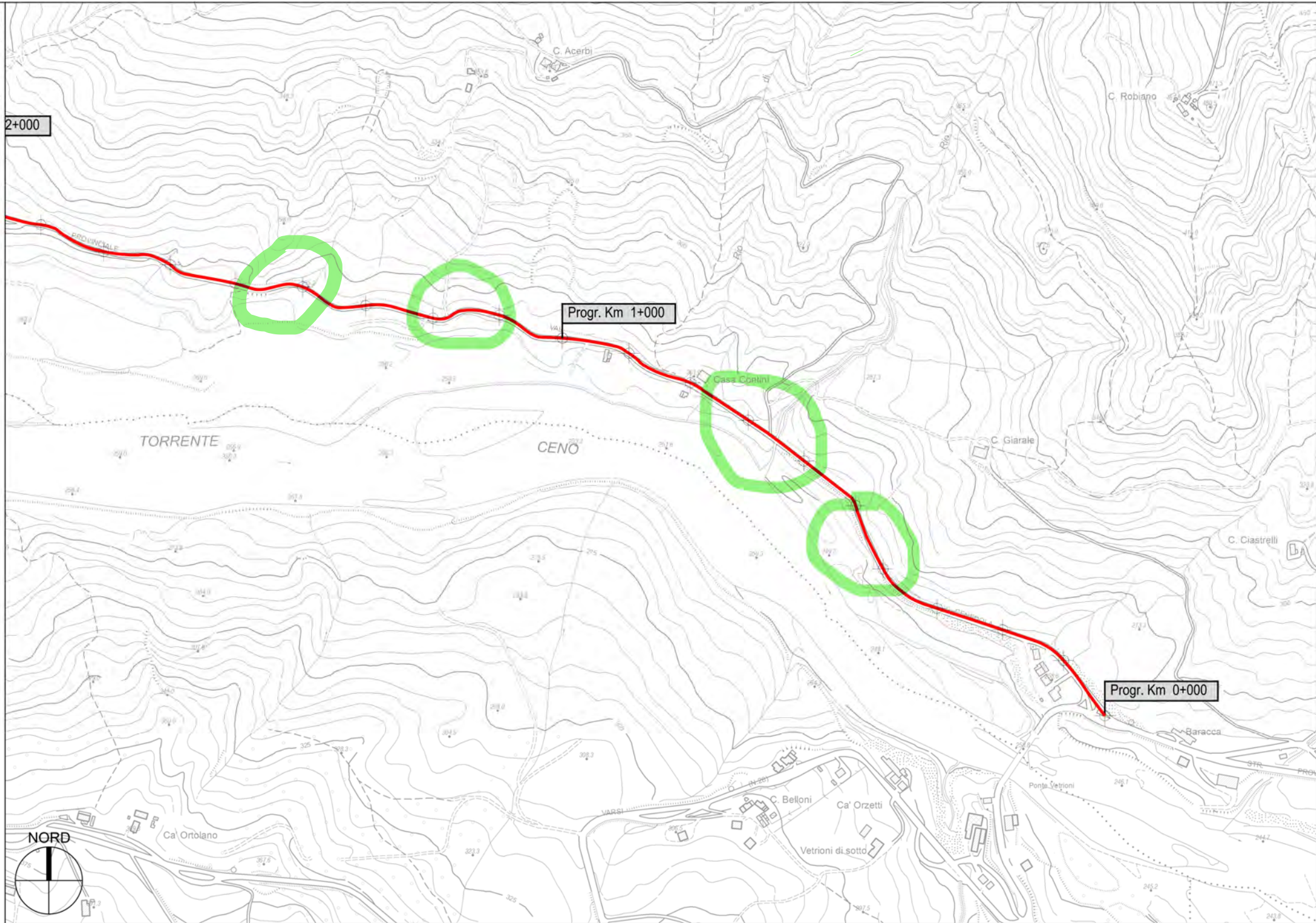
MONTE SALSO

MONTE S. MARIA





2+000



Progr. Km 1+000

Progr. Km 0+000

PROVINCIA DI PARMA

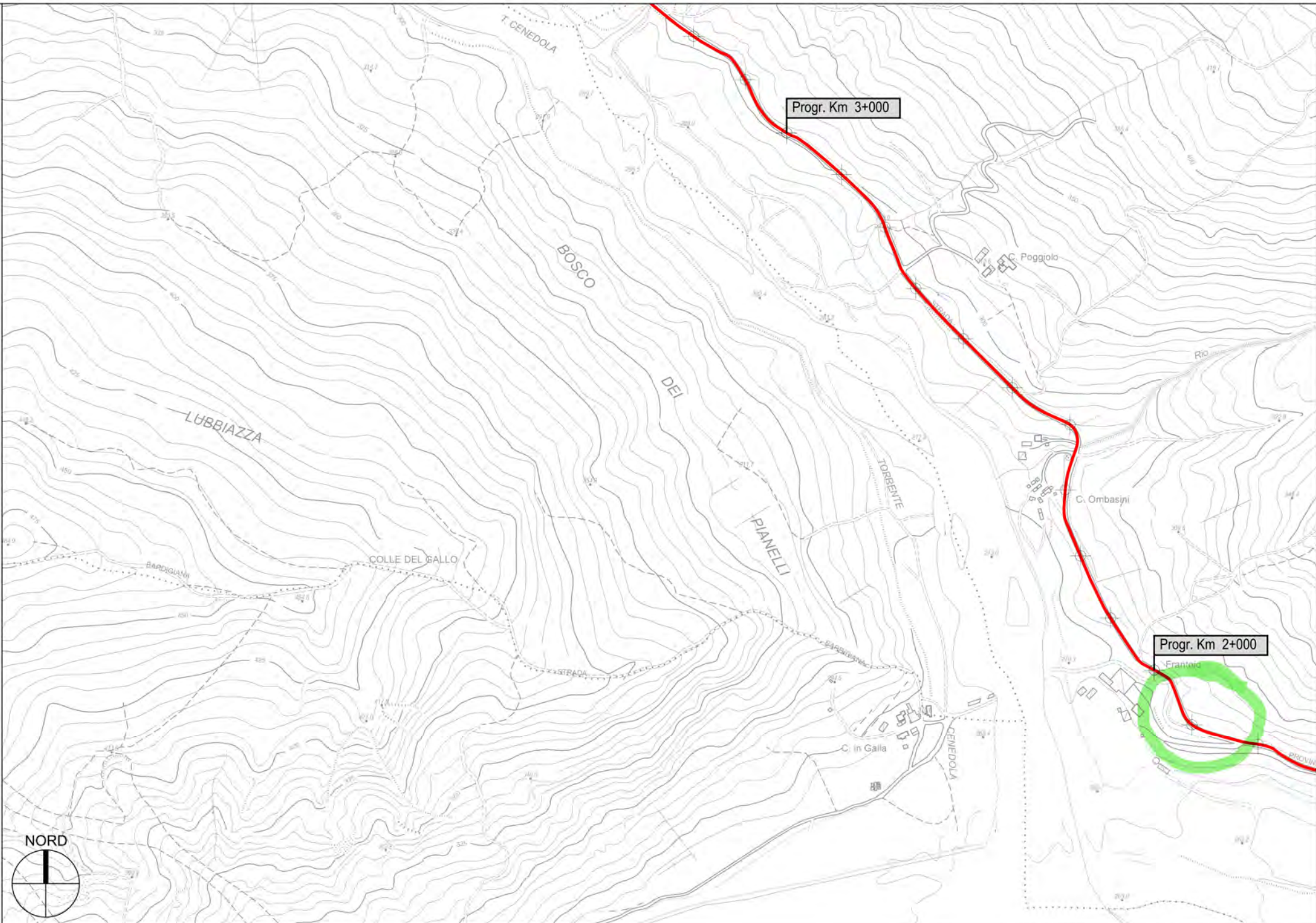


S.P. 69 di Val Cenedola - Sviluppo chilometrico 14+430 km

Tavola 1 di 7 - Scala 1 : 5.000



PROVINCIA DI PARMA



Progr. Km 3+000

Progr. Km 2+000

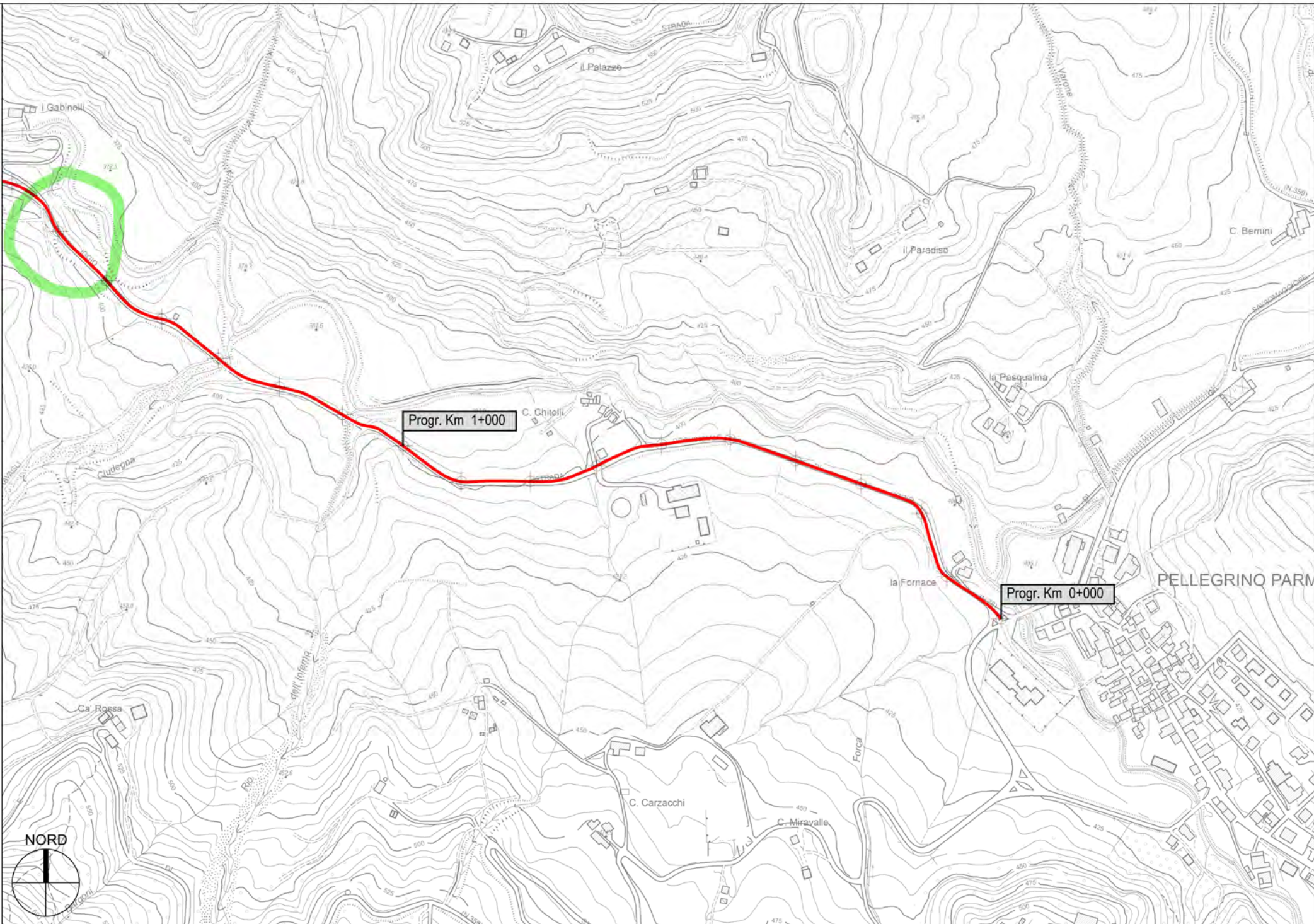


S.P. 69 di Val Cenedola - Sviluppo chilometrico 14+430 km

Tavola 2 di 7 - Scala 1 : 5.000



PROVINCIA DI PARMA



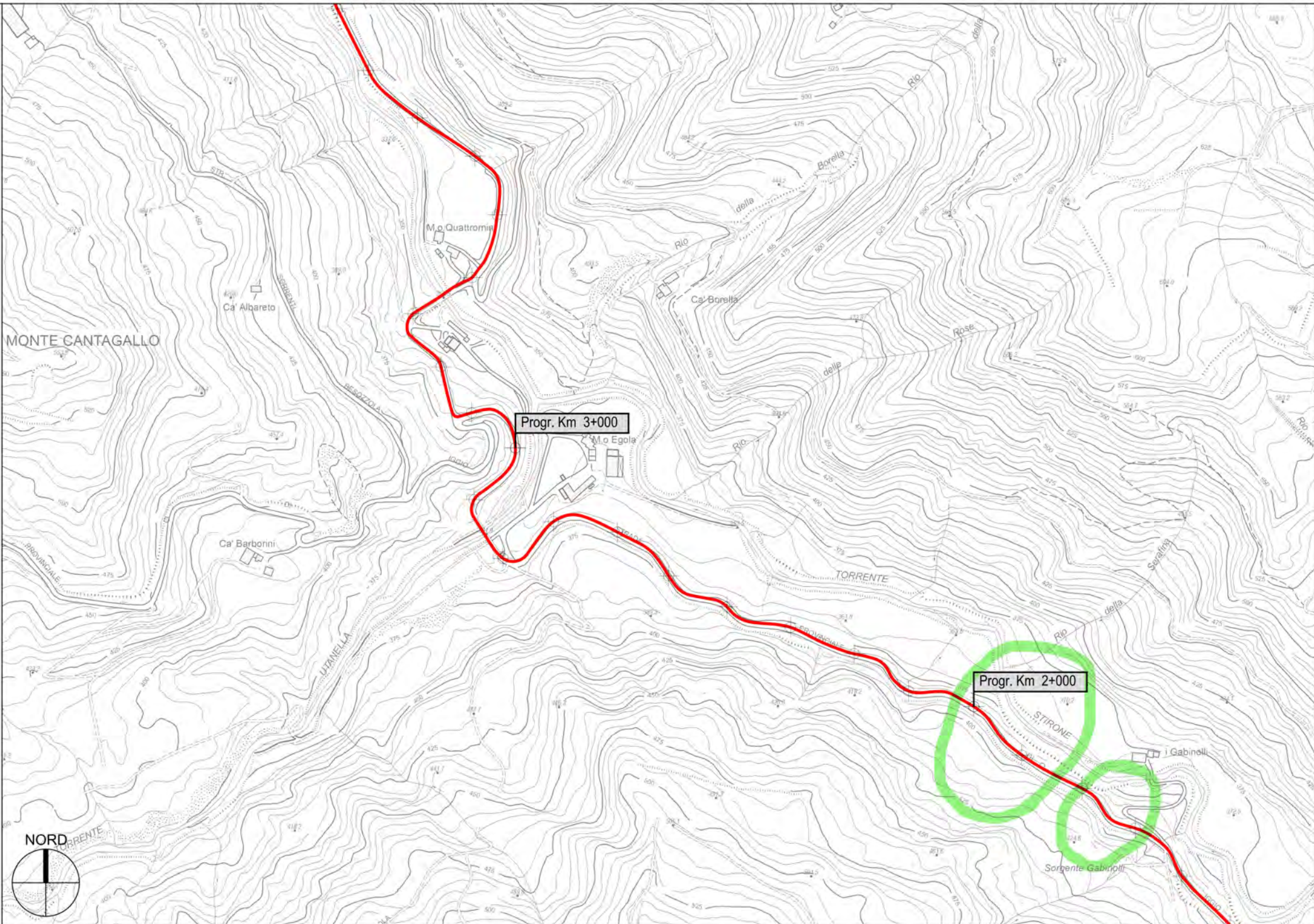
S.P. 109 di Fondo Valle Stirone 1^tratto - Sviluppo chilometrico 8+058 km

Tavola 1 di 5 - Scala 1 : 5.000





PROVINCIA DI PARMA



Progr. Km 3+000

Progr. Km 2+000