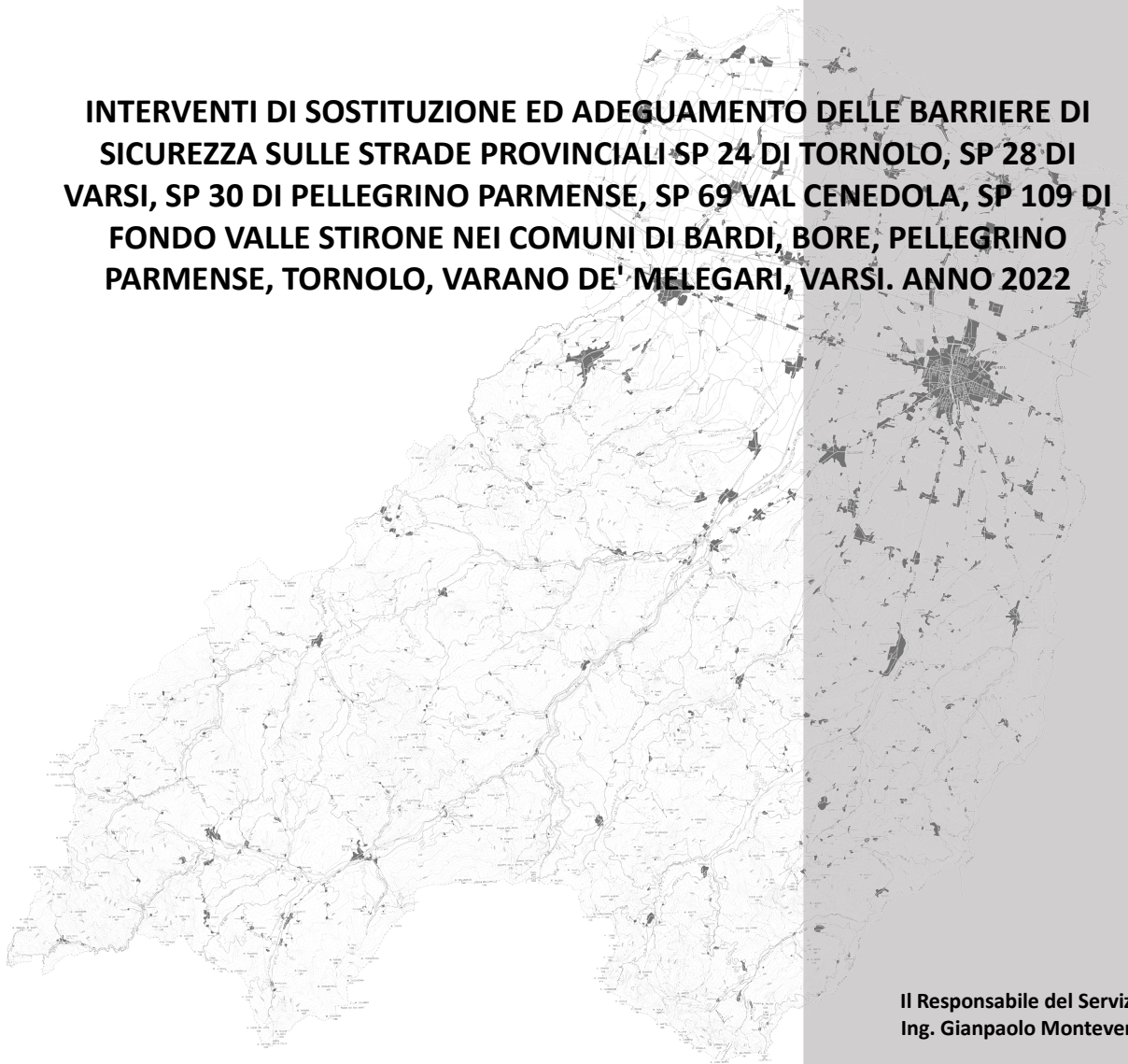




PROVINCIA DI PARMA

SERVIZIO VIABILITA' E INFRASTRUTTURE – TRASPORTI ECCEZIONALI - ESPROPRI

INTERVENTI DI SOSTITUZIONE ED ADEGUAMENTO DELLE BARRIERE DI SICUREZZA SULLE STRADE PROVINCIALI SP 24 DI TORNOLO, SP 28 DI VARSÌ, SP 30 DI PELLEGRINO PARMENSE, SP 69 VAL CENEDOLA, SP 109 DI FONDO VALLE STIRONE NEI COMUNI DI BARDI, BORE, PELLEGRINO PARMENSE, TORNOLO, VARANO DE' MELEGARI, VARSÌ. ANNO 2022



PROGETTO ESECUTIVO

DESCRIZIONE
SEZIONI TIPO E PARTICOLARI COSTRUTTIVI

ELABORATO
3.1

SCALA
1:50 – 1:100

DATA
NOVEMBRE 2022

Il Responsabile del Servizio
Ing. Gianpaolo Monteverdi

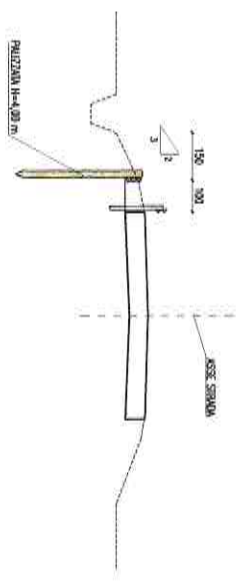
Il Responsabile del Procedimento
Ing. Gianpaolo Monteverdi

Il Progettista
Ing. Thomas Villani

Il Coordinatore della Sicurezza
Geom. Antonio Mesti

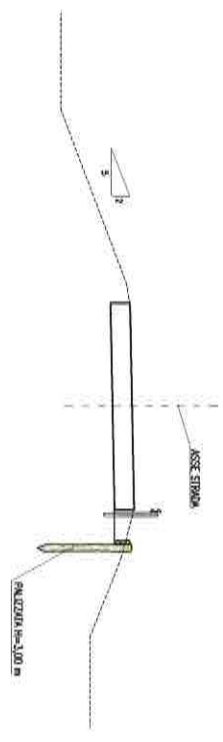
SEZIONE TIPO TRATTA 1

SCALA 1:100



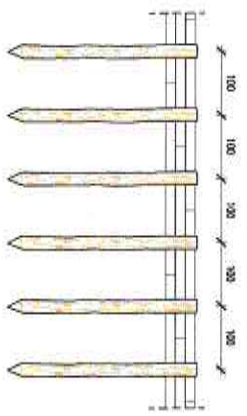
SEZIONE TIPO TRATTA 2

SCALA 1:100



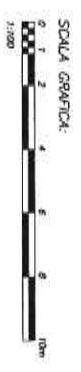
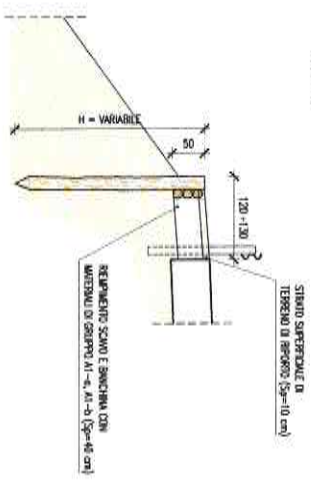
PARTICOLARE TIPO PALZZAZATA

SCALA 1:50



SEZIONE TIPO BANCHINA

SCALA 1:50



PROVINCIA DI PARMA
SERVIZIO VIABILITA' E INFRASTRUTTURE
TRASPORTI ECCEZIONALI - ESPROPRI
EDILIZIA SCOLASTICA
MANUTENZIONE DEL PATRIMONIO

**INTERVENTI DI MESSA IN SICUREZZA
DI BARRIERE STRADALI**

SCALA 1:100/50

