

PROVINCIA DI PARMA
SERVIZIO VIABILITA' E INFRASTRUTTURE
TRASPORTI ECCEZIONALI - ESPROPRI - EDILIZIA SCOLASTICA
MANUTENZIONE DEL PATRIMONIO



PROGETTO DEFINITIVO-ESECUTIVO

DESCRIZIONE

**PLANIMETRIE: TRATTI DI INTERVENTO
S.P. 28 DI VARSÌ**

ELABORATO

7.7

SCALA

1:5.000

DATA

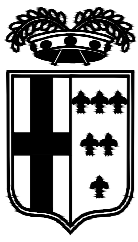
DICEMBRE 2022

Il Responsabile del Servizio
Ing. Gianpaolo Monteverdi

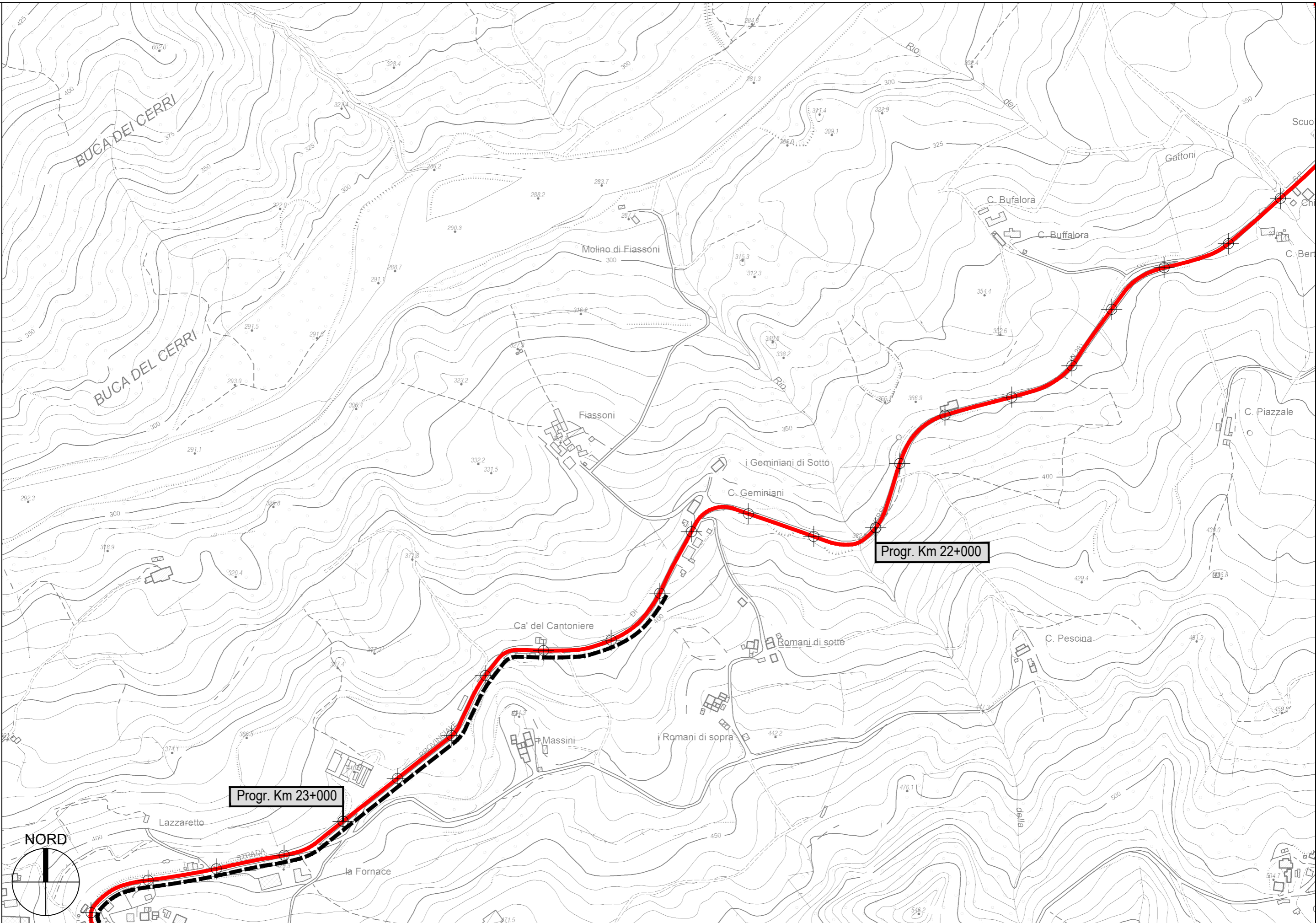
Il Responsabile del Procedimento
Arch. Gloria Resteghini

Il Progettista
Geom. Antonio Mesti

Il Coordinatore
Geom. Antonio Mesti

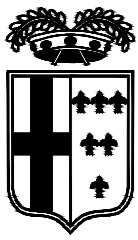


PROVINCIA DI PARMA

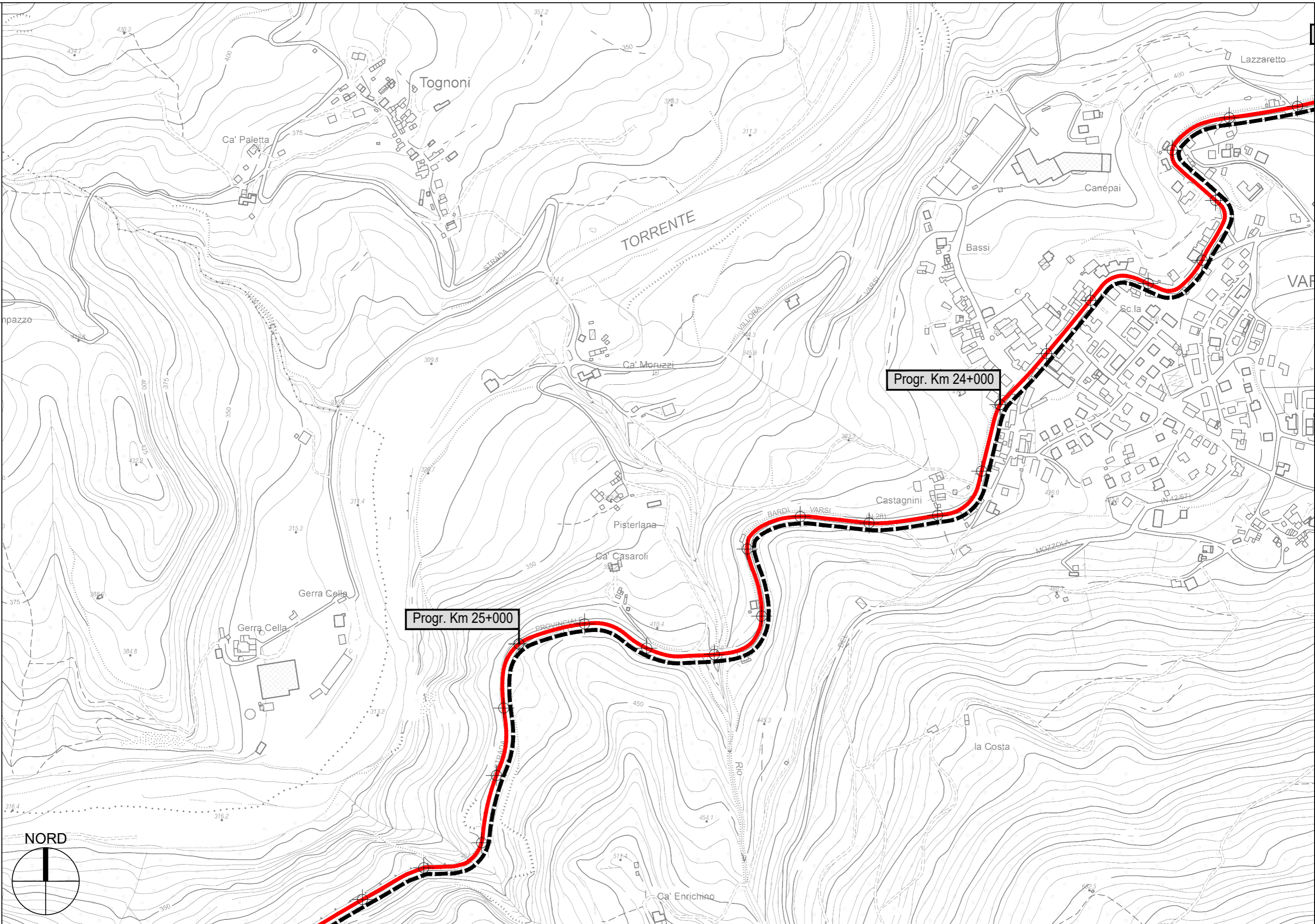


S.P. 28 di Varsi - Sviluppo chilometrico 36+007 km

- Scala 1 : 5.000

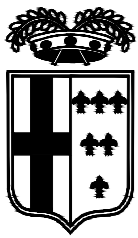


PROVINCIA DI PARMA

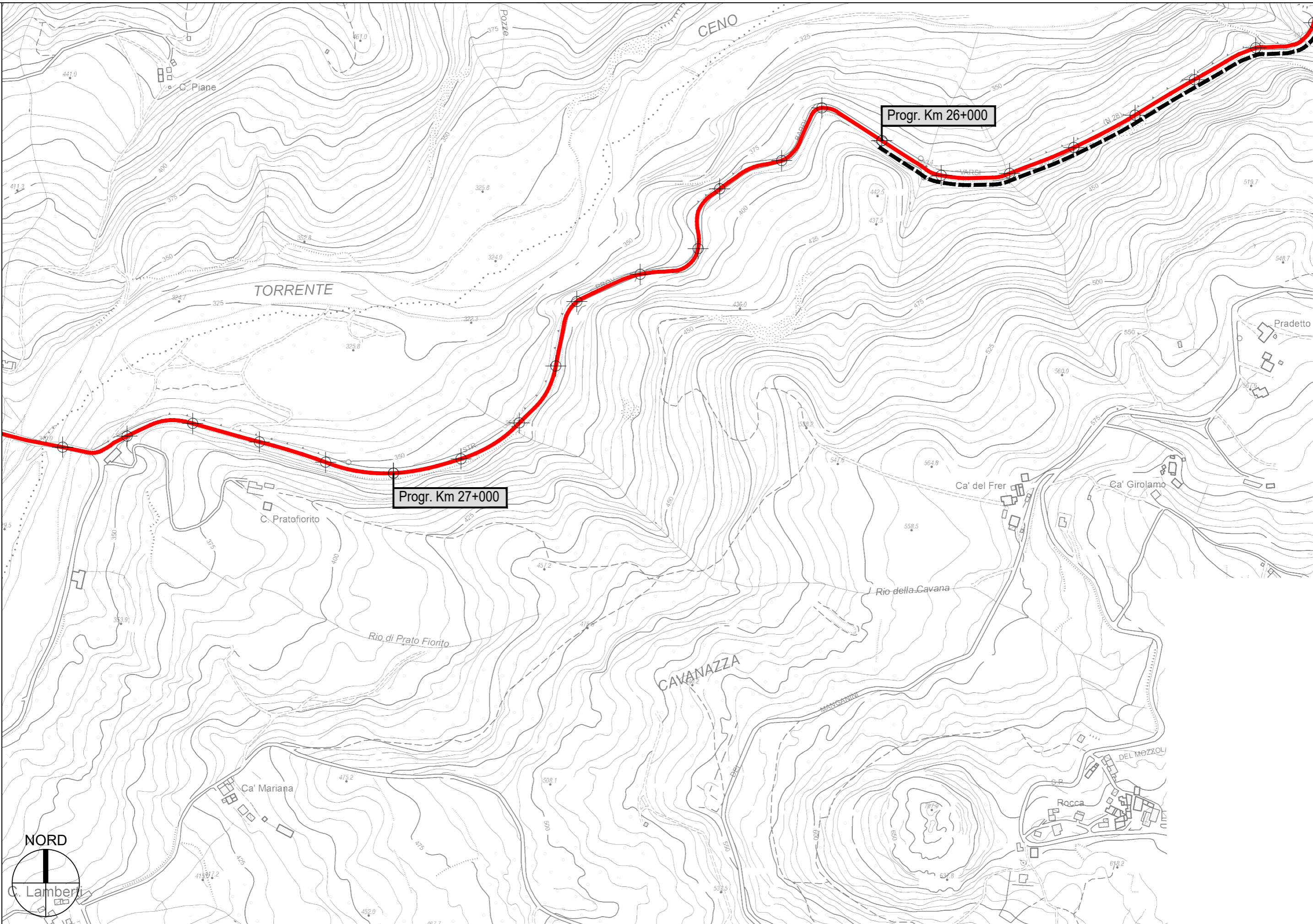


S.P. 28 di Varsi - Sviluppo chilometrico 36+007 km

- Scala 1 : 5.000

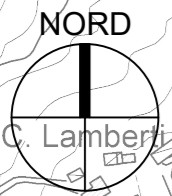


PROVINCIA DI PARMA



Progr. Km 26+000

Progr. Km 27+000



S.P. 28 di Varsi - Sviluppo chilometrico 36+007 km

- Scala 1 : 5.000