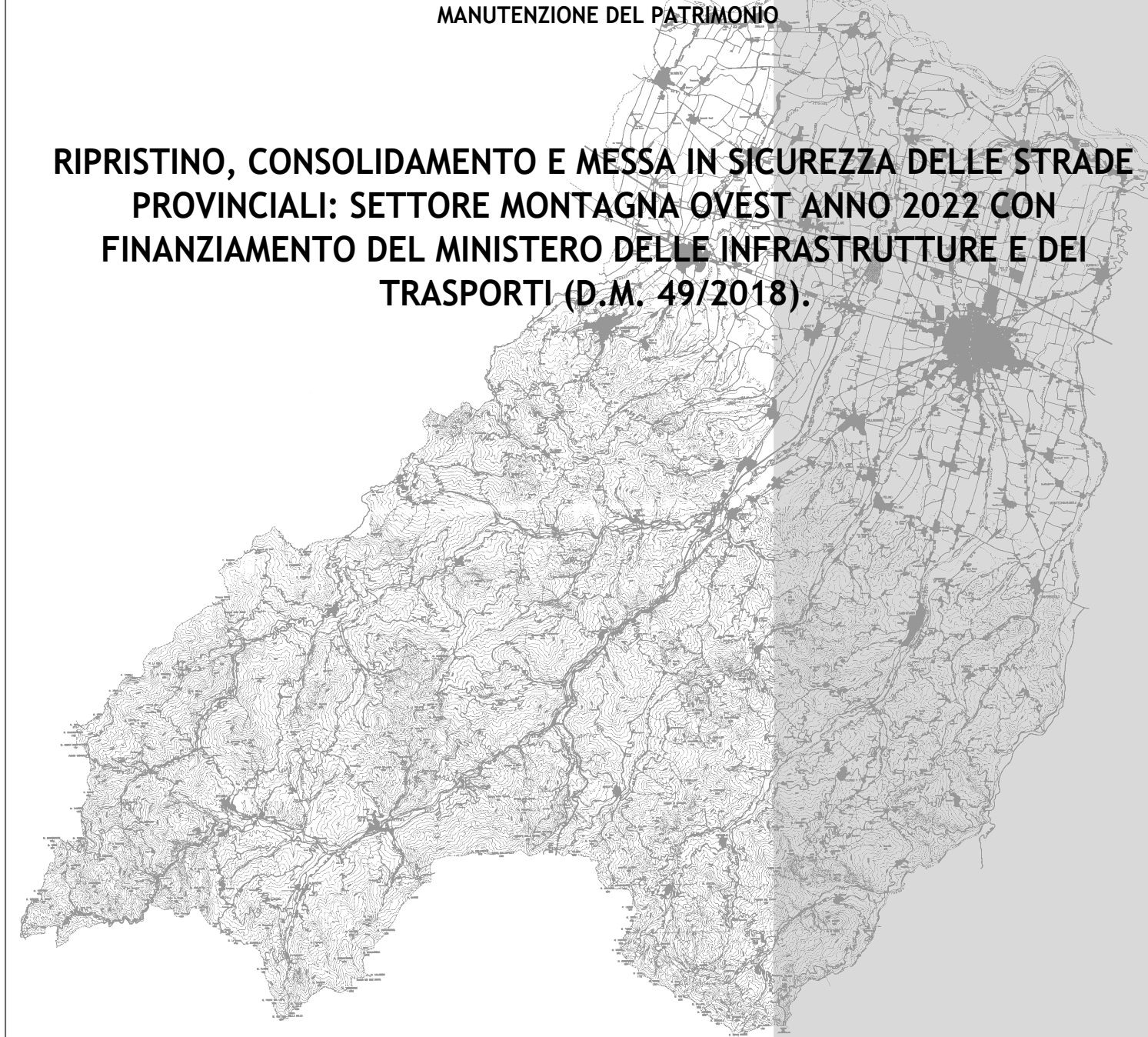


PROVINCIA DI PARMA
SERVIZIO VIABILITA' E INFRASTRUTTURE
TRASPORTI ECCEZIONALI - ESPROPRI - EDILIZIA SCOLASTICA
MANUTENZIONE DEL PATRIMONIO

**RIPRISTINO, CONSOLIDAMENTO E MESSA IN SICUREZZA DELLE STRADE
PROVINCIALI: SETTORE MONTAGNA OVEST ANNO 2022 CON
FINANZIAMENTO DEL MINISTERO DELLE INFRASTRUTTURE E DEI
TRASPORTI (D.M. 49/2018).**



PROGETTO DEFINITIVO-ESECUTIVO

DESCRIZIONE

**PLANIMETRIE: TRATTI DI INTERVENTO
S.P. 21 BARDI - BORGOTARO**

ELABORATO

7.4

SCALA

1:5.000

DATA

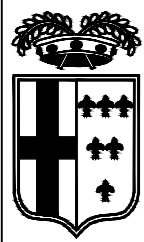
DICEMBRE 2022

Il Responsabile del Servizio
Ing. Gianpaolo Monteverdi

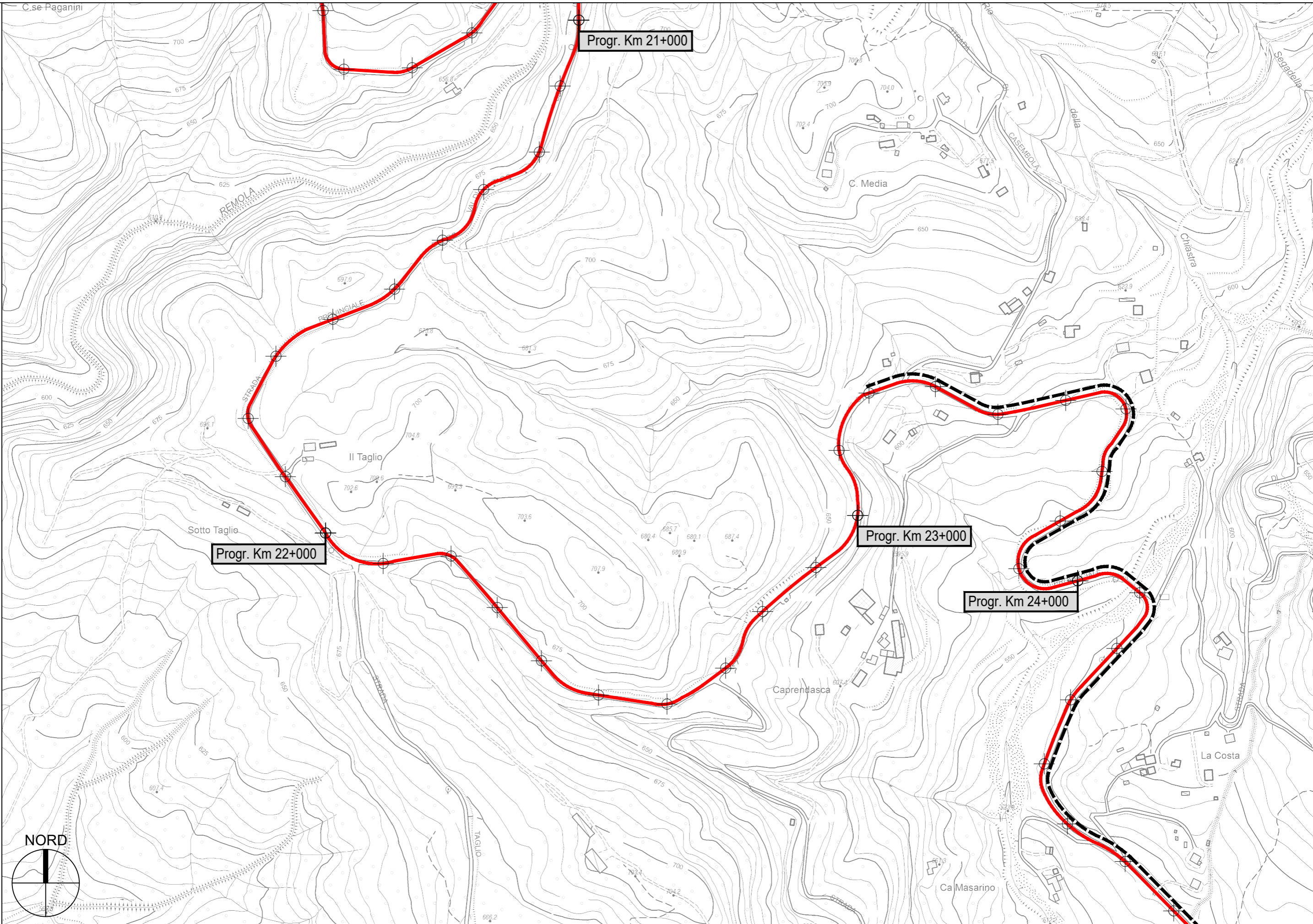
Il Responsabile del Procedimento
Arch. Gloria Resteghini

Il Progettista
Geom. Antonio Mesti

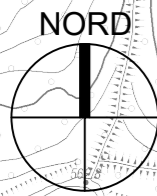
Il Coordinatore
Geom. Antonio Mesti



C.se Paganini

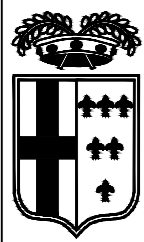


PROVINCIA DI PARMA

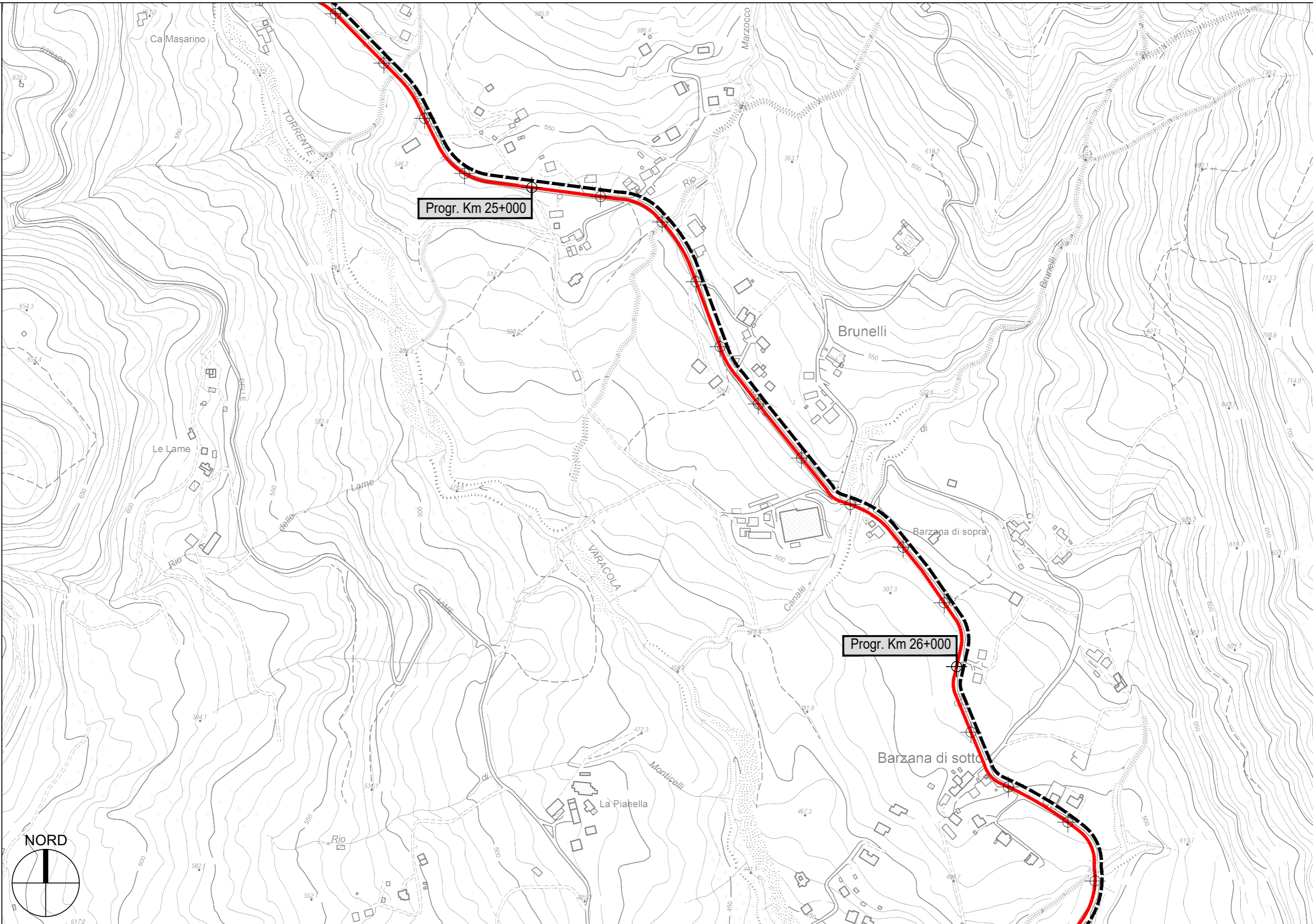


S.P. 21 di Bardi-Borgotaro - Sviluppo chilometrico 30+662 km

- Scala 1 : 5.000

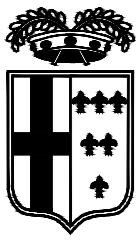


PROVINCIA DI PARMA

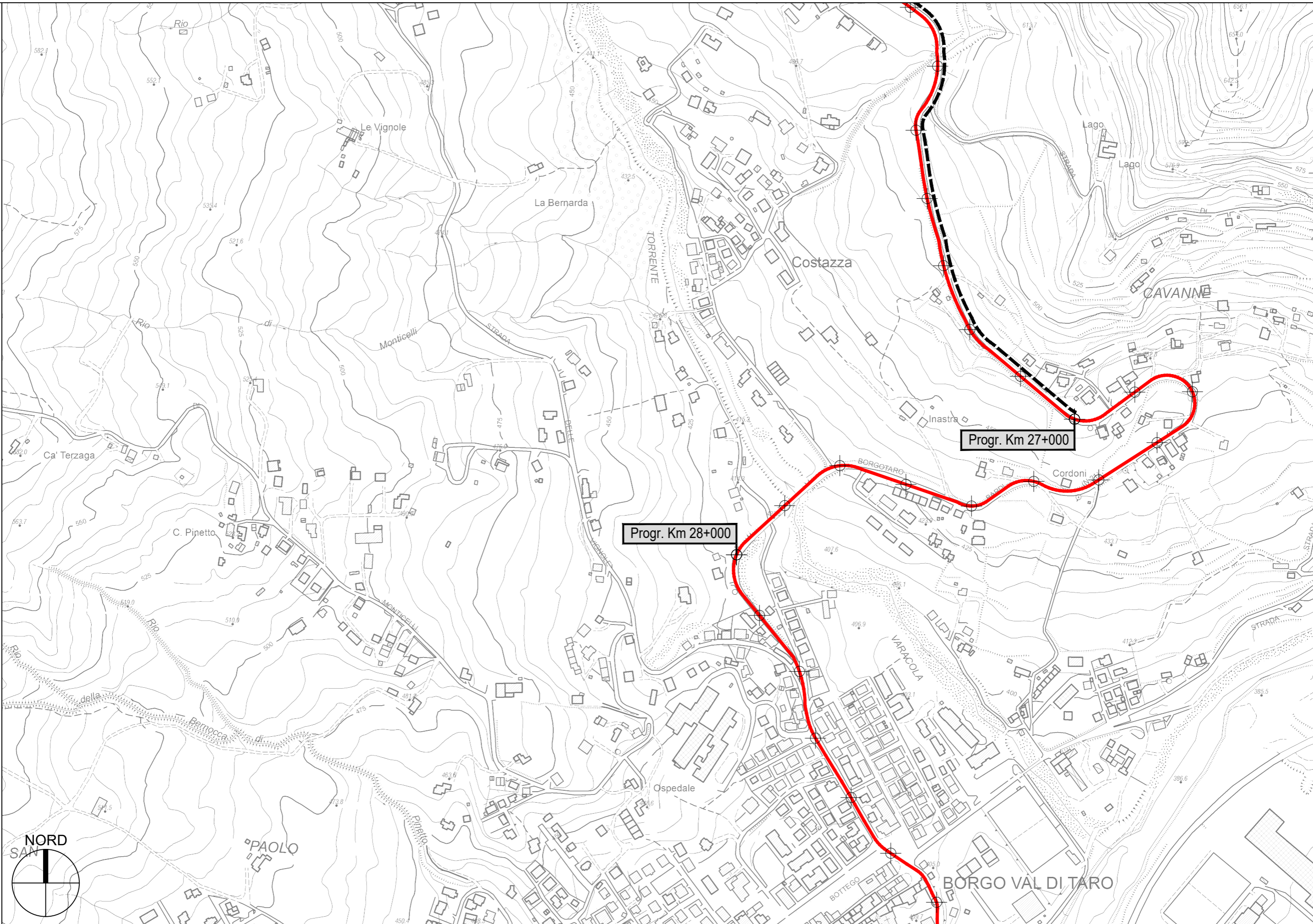


S.P. 21 di Bardi-Borgotaro - Sviluppo chilometrico 30+662 km

- Scala 1 : 5.000



PROVINCIA DI PARMA



S.P. 21 di Bardi-Borgotaro - Sviluppo chilometrico 30+662 km

- Scala 1 : 5.000