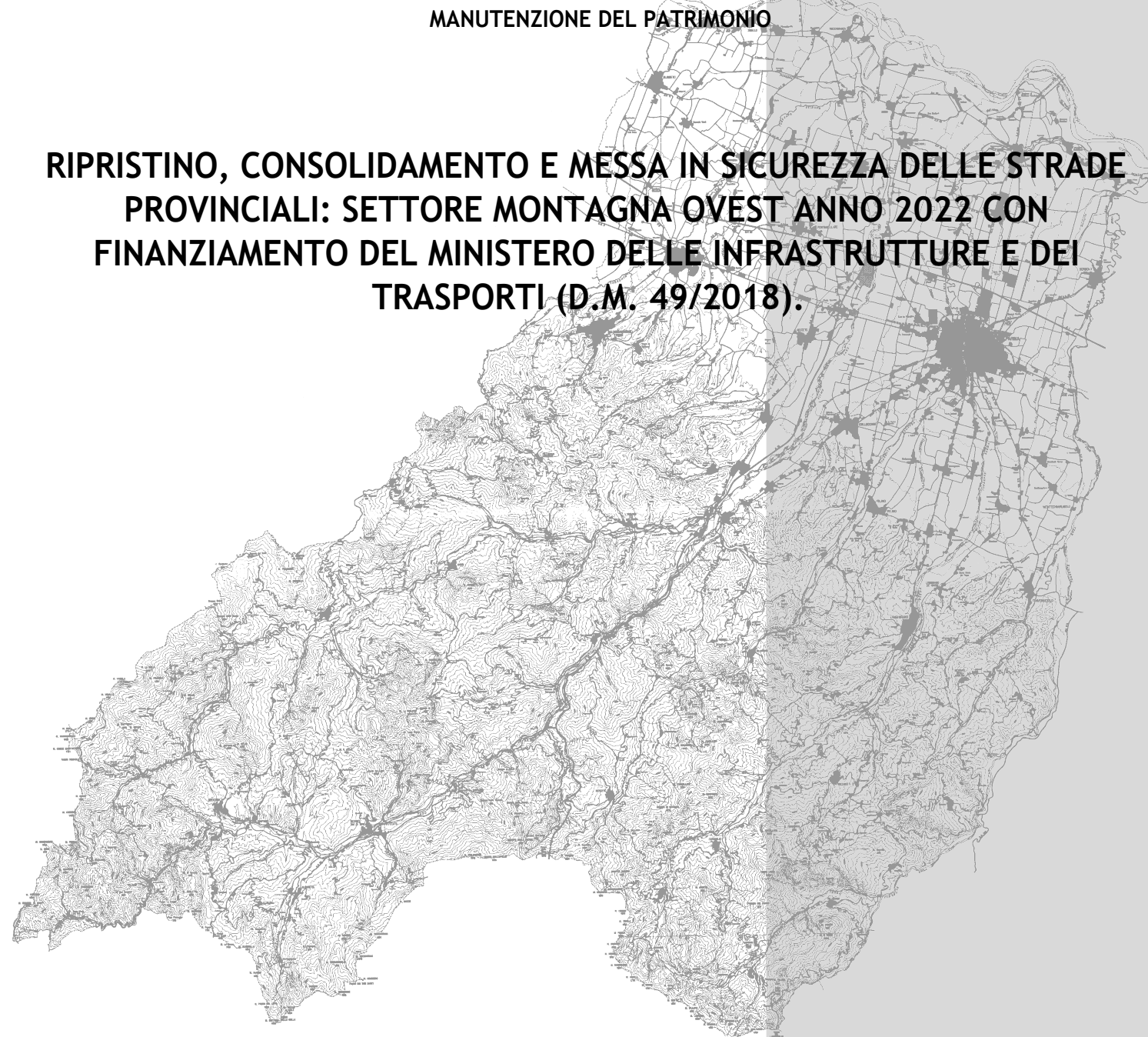




PROVINCIA DI PARMA
SERVIZIO VIABILITA' E INFRASTRUTTURE
TRASPORTI ECCEZIONALI - ESPROPRI - EDILIZIA SCOLASTICA
MANUTENZIONE DEL PATRIMONIO

**RIPRISTINO, CONSOLIDAMENTO E MESSA IN SICUREZZA DELLE STRADE
PROVINCIALI: SETTORE MONTAGNA OVEST ANNO 2022 CON
FINANZIAMENTO DEL MINISTERO DELLE INFRASTRUTTURE E DEI
TRASPORTI (D.M. 49/2018).**



PROGETTO DEFINITIVO-ESECUTIVO

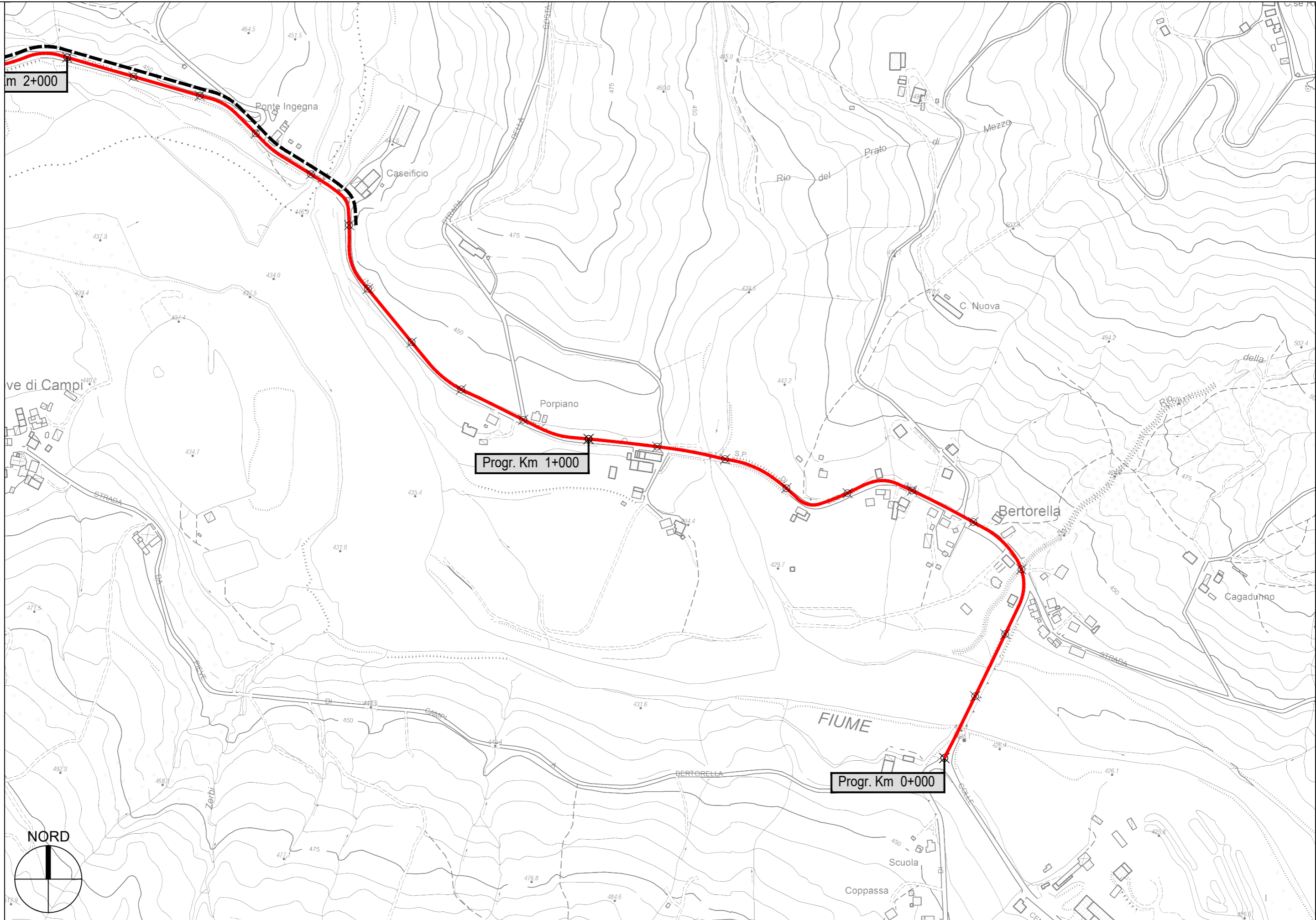
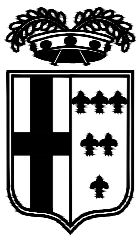
DESCRIZIONE	ELABORATO
PLANIMETRIE: TRATTI DI INTERVENTO S.P. 3 DI BEDONIA	7.1
SCALA 1:5.000	DATA DICEMBRE 2022

Il Responsabile del Servizio
Ing. Gianpaolo Monteverdi

Il Responsabile del Procedimento
Arch. Gloria Resteghini

Il Progettista
Geom. Antonio Mesti

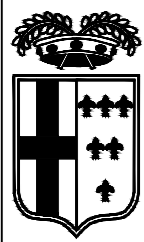
Il Coordinatore
Geom. Antonio Mesti



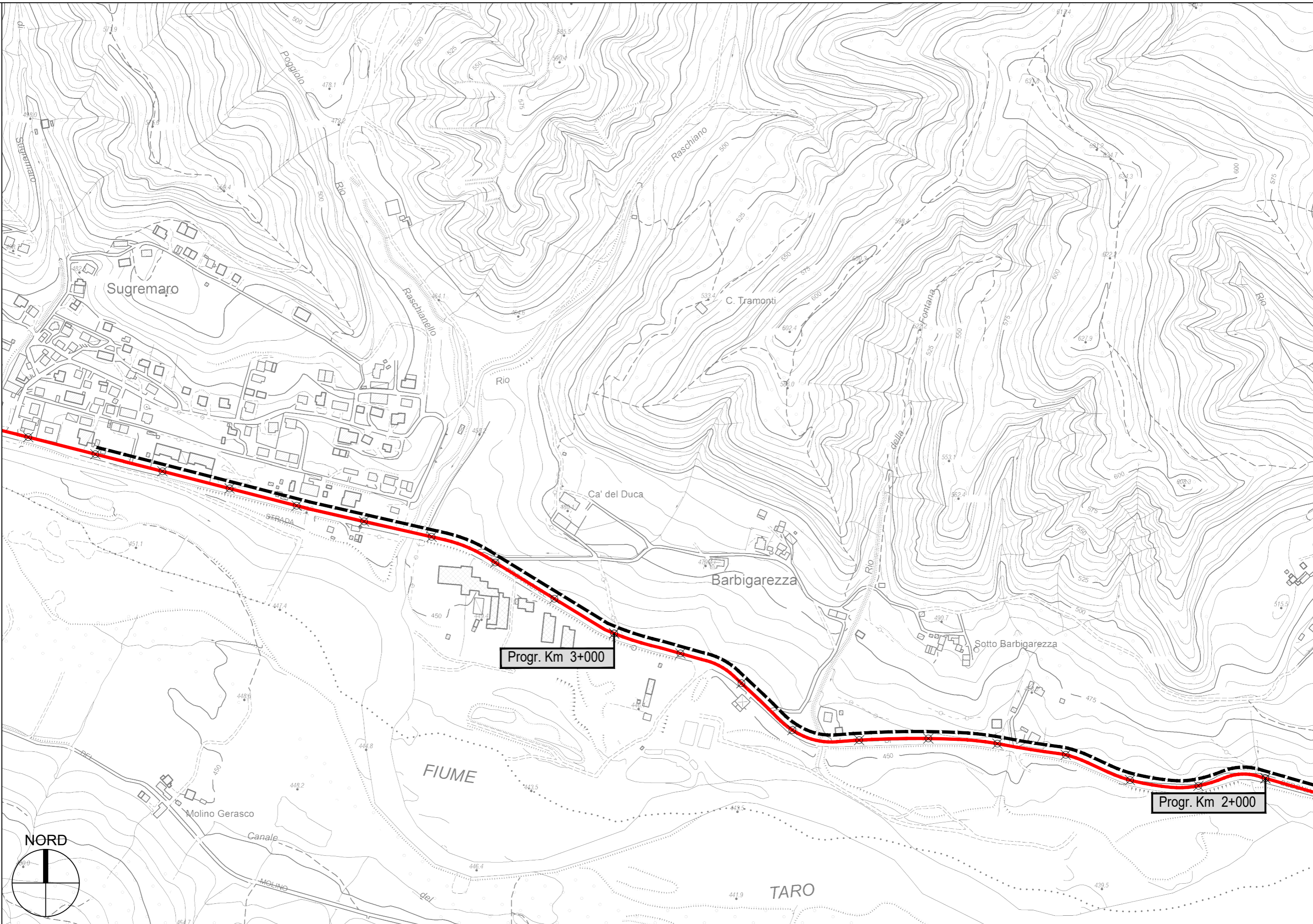
PROVINCIA DI PARMA

S.P. 3 di Bedonia - Sviluppo chilometrico 7+877 km

- Scala 1 : 5.000



PROVINCIA DI PARMA



S.P. 3 di Bedonia - Sviluppo chilometrico 7+877 km

- Scala 1 : 5.000