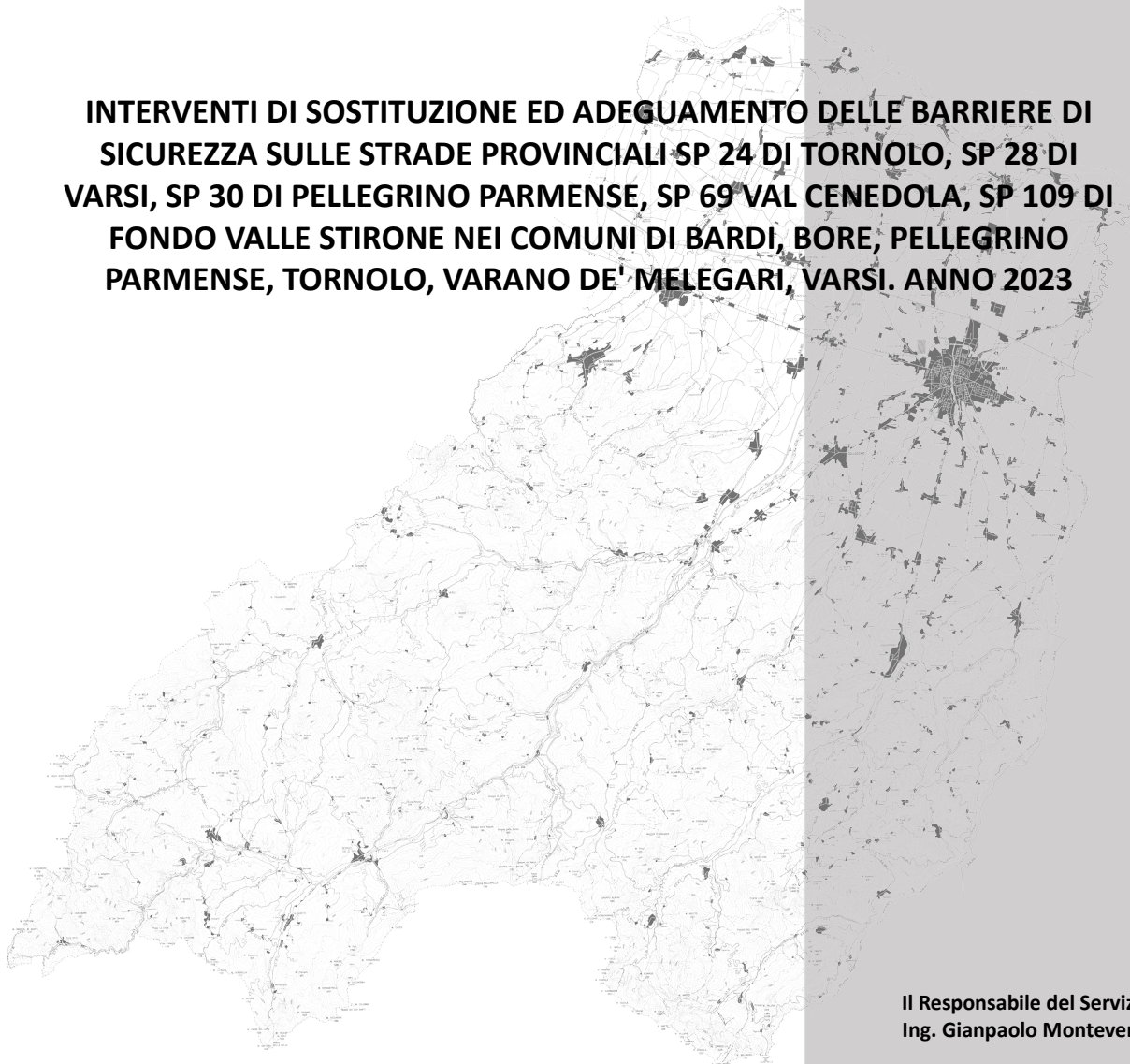




## PROVINCIA DI PARMA

SERVIZIO VIABILITA' E INFRASTRUTTURE – TRASPORTI ECCEZIONALI - ESPROPRI

**INTERVENTI DI SOSTITUZIONE ED ADEGUAMENTO DELLE BARRIERE DI SICUREZZA SULLE STRADE PROVINCIALI SP 24 DI TORNOLO, SP 28 DI VARSÌ, SP 30 DI PELLEGRINO PARMENSE, SP 69 VAL CENEDOLA, SP 109 DI FONDO VALLE STIRONE NEI COMUNI DI BARDI, BORE, PELLEGRINO PARMENSE, TORNOLO, VARANO DE' MELEGARI, VARSÌ. ANNO 2023**



### PROGETTO DEFINITIVO - ESECUTIVO

DESCRIZIONE  
**SEZIONI TIPO E PARTICOLARI COSTRUTTIVI**

ELABORATO  
**3.1**

SCALA  
**1:50 – 1:100**

DATA  
**MARZO 2023**

Il Responsabile del Servizio  
Ing. Gianpaolo Monteverdi

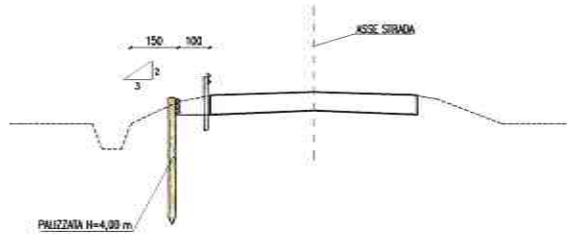
Il Responsabile del Procedimento  
Arch. Gloria Resteghini

Il Progettista  
Ing. Thomas Villani

Il Coordinatore della Sicurezza  
Geom. Antonio Mesti

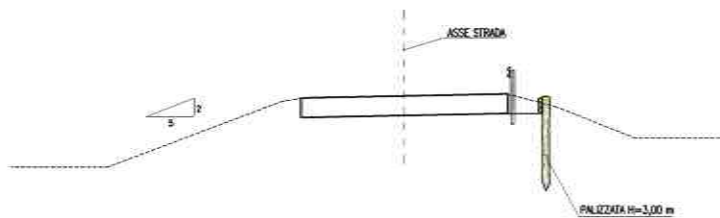
SEZIONE TIPO TRATTA 1

SCALA 1:100



SEZIONE TIPO TRATTA 2

SCALA 1:100



SCALA GRAFICA:

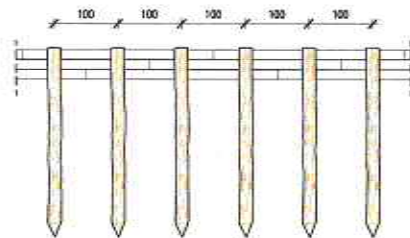


PROVINCIA DI PARMA  
SERVIZIO VIABILITA' E INFRASTRUTTURE  
TRASPORTI ECCEZIONALI - ESPROPRI  
EDILIZIA SCOLASTICA  
MANUTENZIONE DEL PATRIMONIO

INTERVENTI DI MESSA IN SICUREZZA  
DI BARRIERE STRADALI

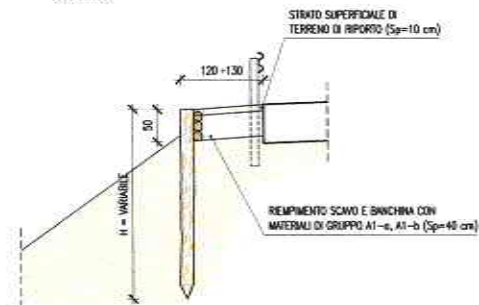
PARTICOLARE TIPO PALIZZATA

SCALA 1:50



SEZIONE TIPO BANCHINA

SCALA 1:50



SCALA 1:100/50