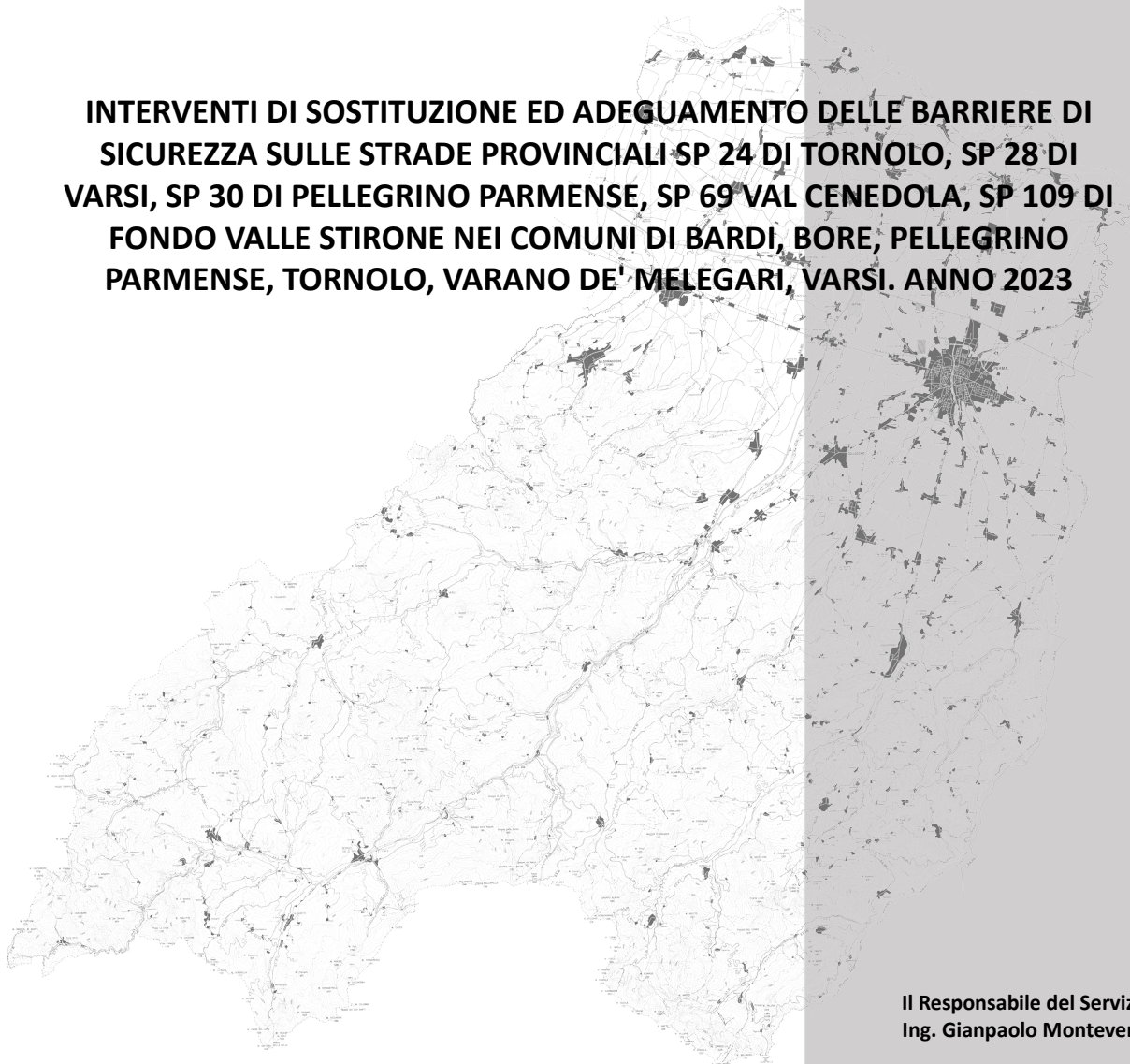




PROVINCIA DI PARMA

SERVIZIO VIABILITA' E INFRASTRUTTURE – TRASPORTI ECCEZIONALI - ESPROPRI

INTERVENTI DI SOSTITUZIONE ED ADEGUAMENTO DELLE BARRIERE DI SICUREZZA SULLE STRADE PROVINCIALI SP 24 DI TORNOLO, SP 28 DI VARSÌ, SP 30 DI PELLEGRINO PARMENSE, SP 69 VAL CENEDOLA, SP 109 DI FONDO VALLE STIRONE NEI COMUNI DI BARDI, BORE, PELLEGRINO PARMENSE, TORNOLO, VARANO DE' MELEGARI, VARSÌ. ANNO 2023



PROGETTO DEFINITIVO - ESECUTIVO

DESCRIZIONE

PLANIMETRIA GENERALE

ELABORATO

1.1

SCALA

1:5000

DATA

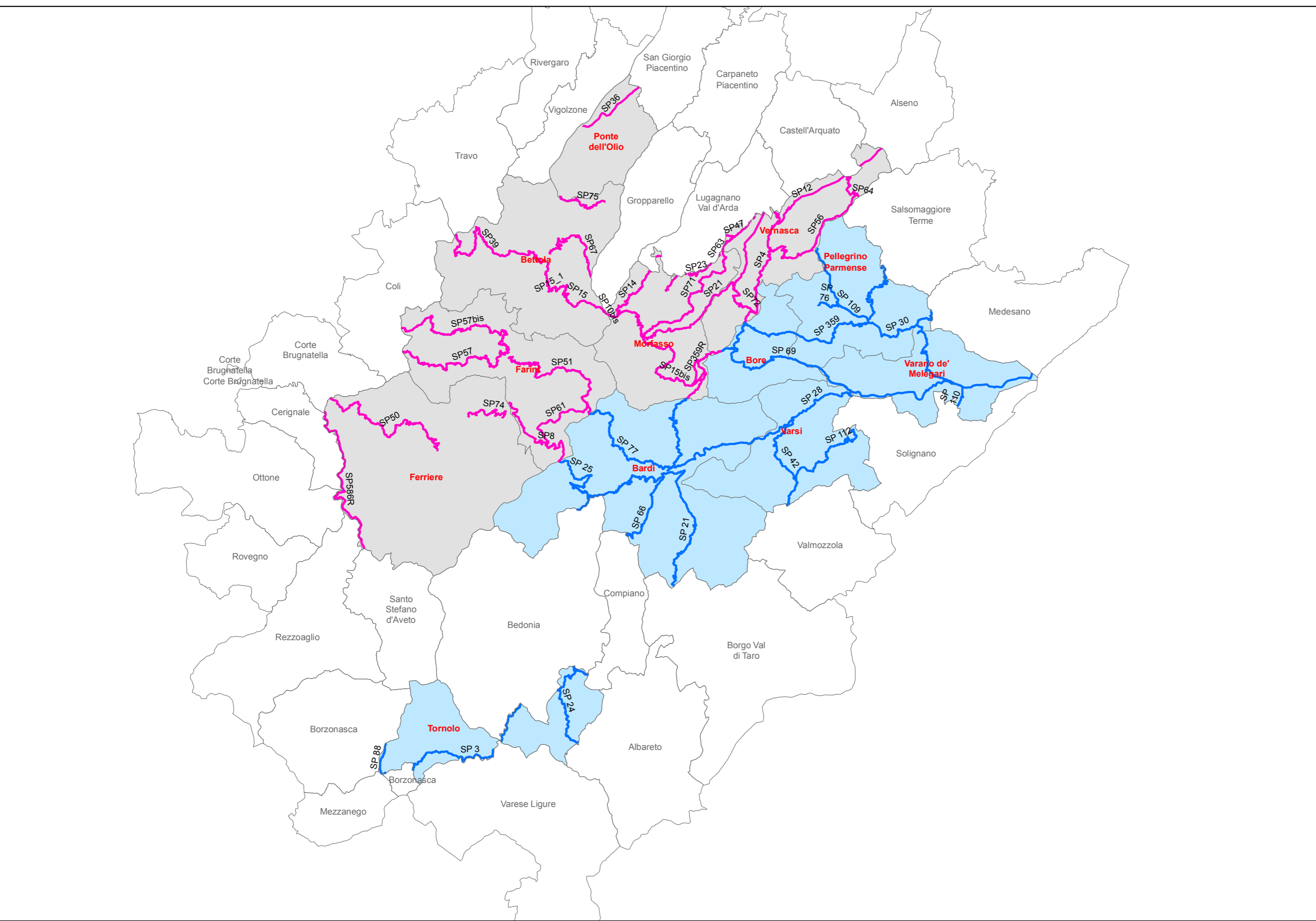
MARZO 2023

Il Responsabile del Servizio
Ing. Gianpaolo Monteverdi

Il Responsabile del Procedimento
Arch. Gloria Resteghini

Il Progettista
Ing. Thomas Villani

Il Coordinatore della Sicurezza
Geom. Antonio Mesti



Rivergaro

San Giorgio Piacentino

Carpaneto Piacentino

Alseno

Vigolzone

Ponte dell'Olio

Castell'Arquato

Travo

Gropparello

Lugagnano Val d'Arda

Salsomaggiore Terme

SP75

SP12

SP64

SP39

Bettola

SP67

SP15_1

SP15

SP14

SP23

SP47

SP83

Vernasca

SP56

Pellegrino Parmense

Coli

SP57bis

SP57

Farini

SP51

Morfasso

SP15bis

SP359R

Bore

SP69

SP76

SP109

SP30

Corte Brugnatella

Corte Brugnatella

Medesano

Corte Brugnatella

Cerignale

SP50

SP74

SP61

SP8

SP25

Bardi

SP77

Varsi

SP28

SP42

SP112

Solignano

Ottone

Ferriere

SP586R

Rovegno

Compiano

Valmozzola

Rezzoaglio

Santo Stefano d'Aveto

Bedonia

Borgo Val di Tarò

Albareto

Borzonasca

Tornado

SP3

SP24

SP88

Borzonasca

Varese Ligure

Mezzanego