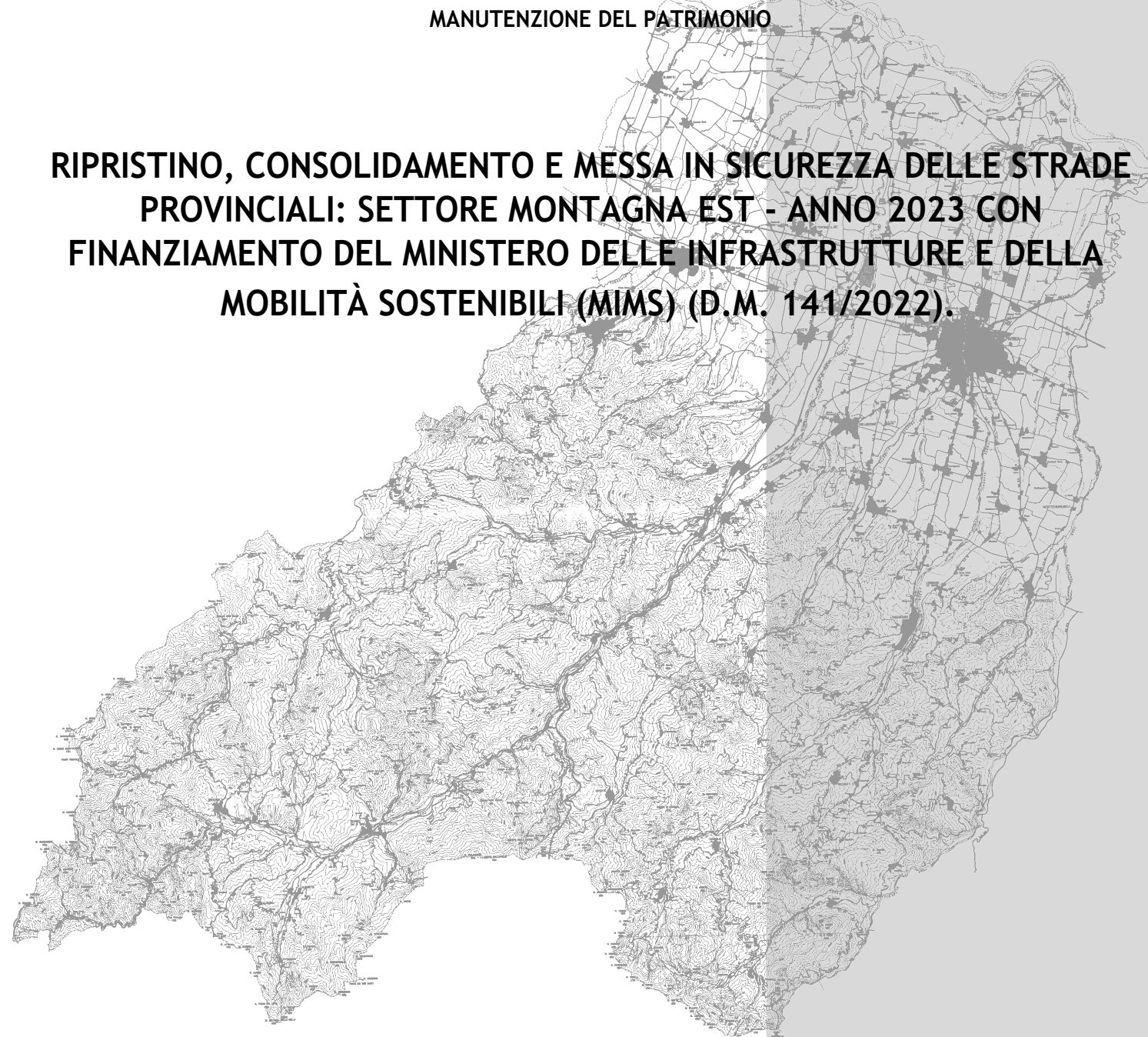




**PROVINCIA DI PARMA**  
SERVIZIO VIABILITA' E INFRASTRUTTURE  
TRASPORTI ECCEZIONALI - ESPROPRI - EDILIZIA SCOLASTICA  
MANUTENZIONE DEL PATRIMONIO

**RIPRISTINO, CONSOLIDAMENTO E MESSA IN SICUREZZA DELLE STRADE  
PROVINCIALI: SETTORE MONTAGNA EST - ANNO 2023 CON  
FINANZIAMENTO DEL MINISTERO DELLE INFRASTRUTTURE E DELLA  
MOBILITÀ SOSTENIBILI (MIMS) (D.M. 141/2022).**



**PROGETTO DEFINITIVO-ESECUTIVO**

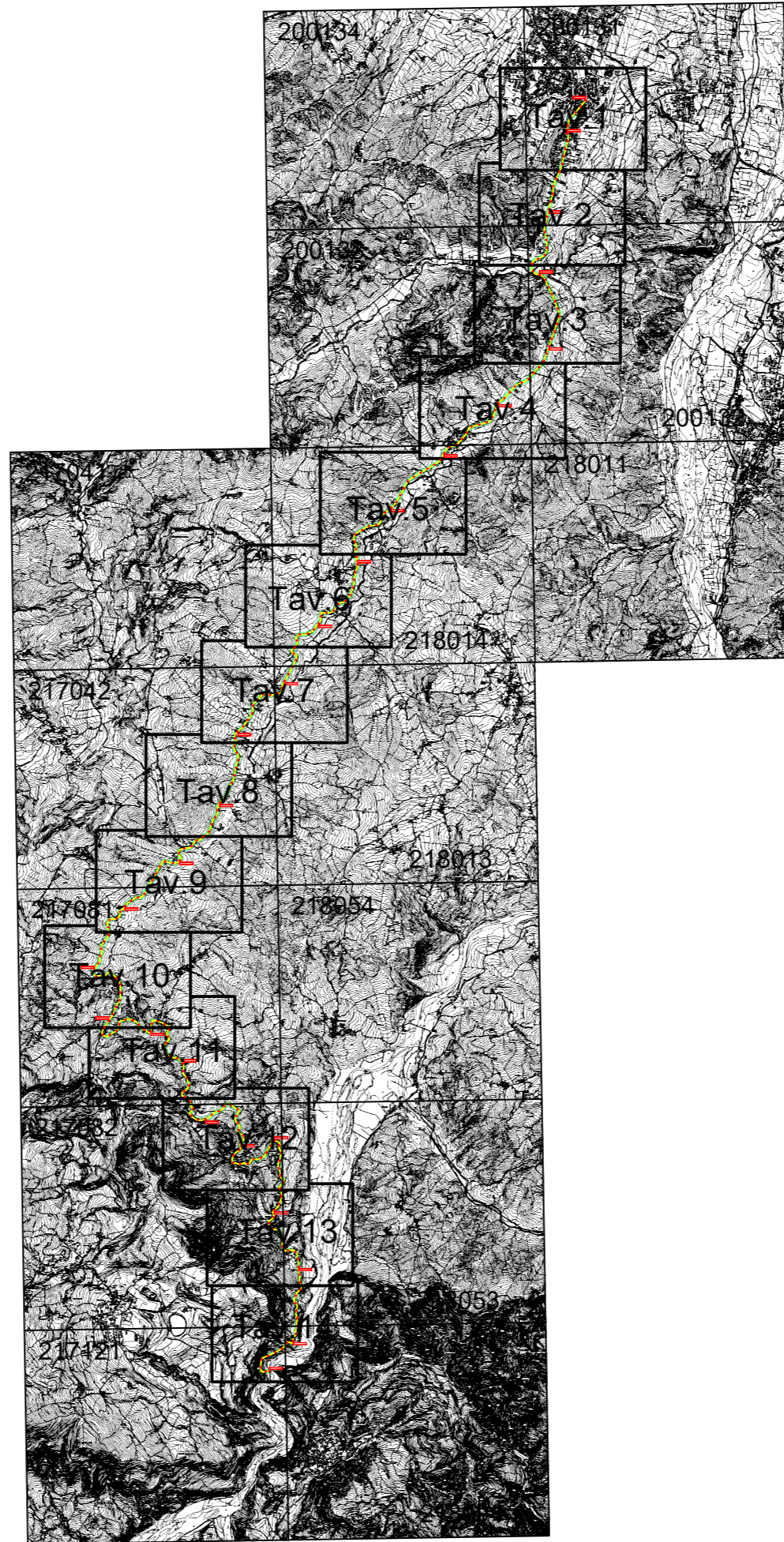
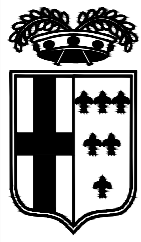
DESCRIZIONE	ELABORATO
PLANIMETRIE: TRATTI DI INTERVENTO S.P. 17 DI TRAVERSETOLO	7.2
SCALA 1:5.000	DATA MAGGIO 2023

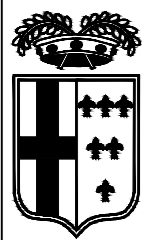
Il Responsabile del Servizio  
Ing. Gianpaolo Monteverdi

Il Responsabile del Procedimento  
Arch. Gloria Resteghini

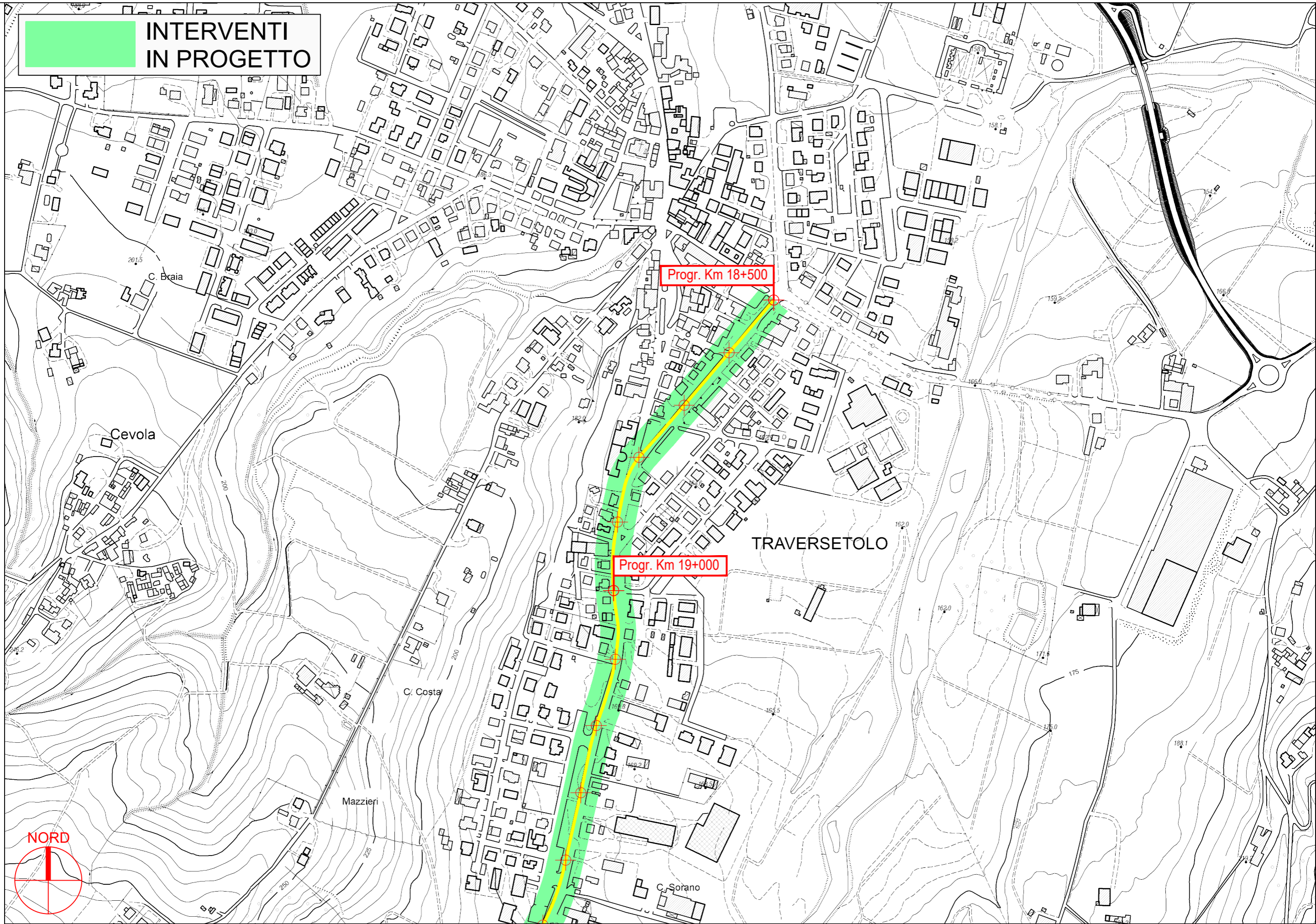
Il Progettista  
Geom. Antonio Mesti

Il Coordinatore  
Geom. Antonio Mesti





**INTERVENTI  
IN PROGETTO**



**PROVINCIA DI PARMA**

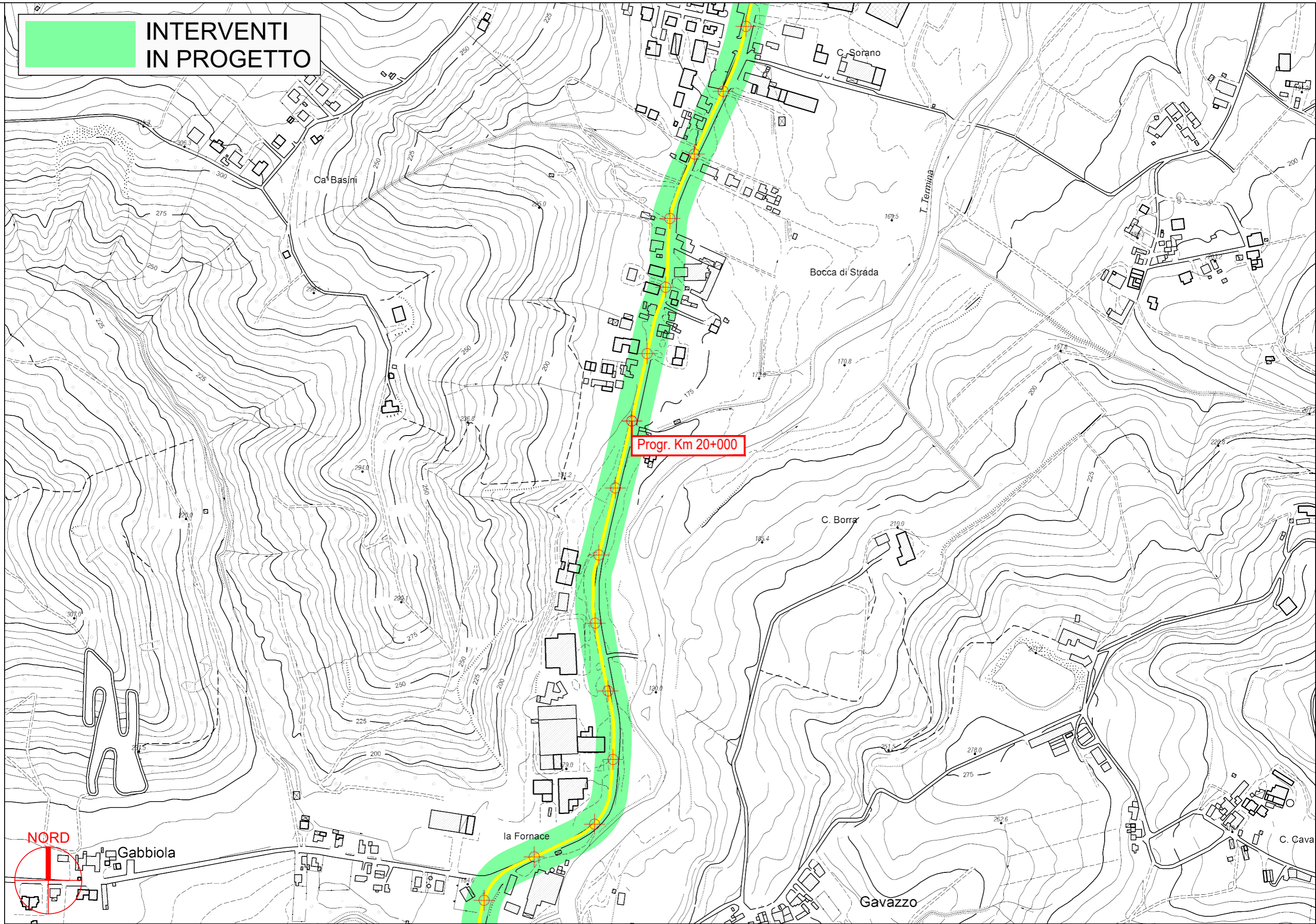


**S.P. 17 di Traversetolo - Sviluppo chilometrico 23+746 km**

**Tavola 1 di 14 - Scala 1 : 5.000**



**INTERVENTI  
IN PROGETTO**



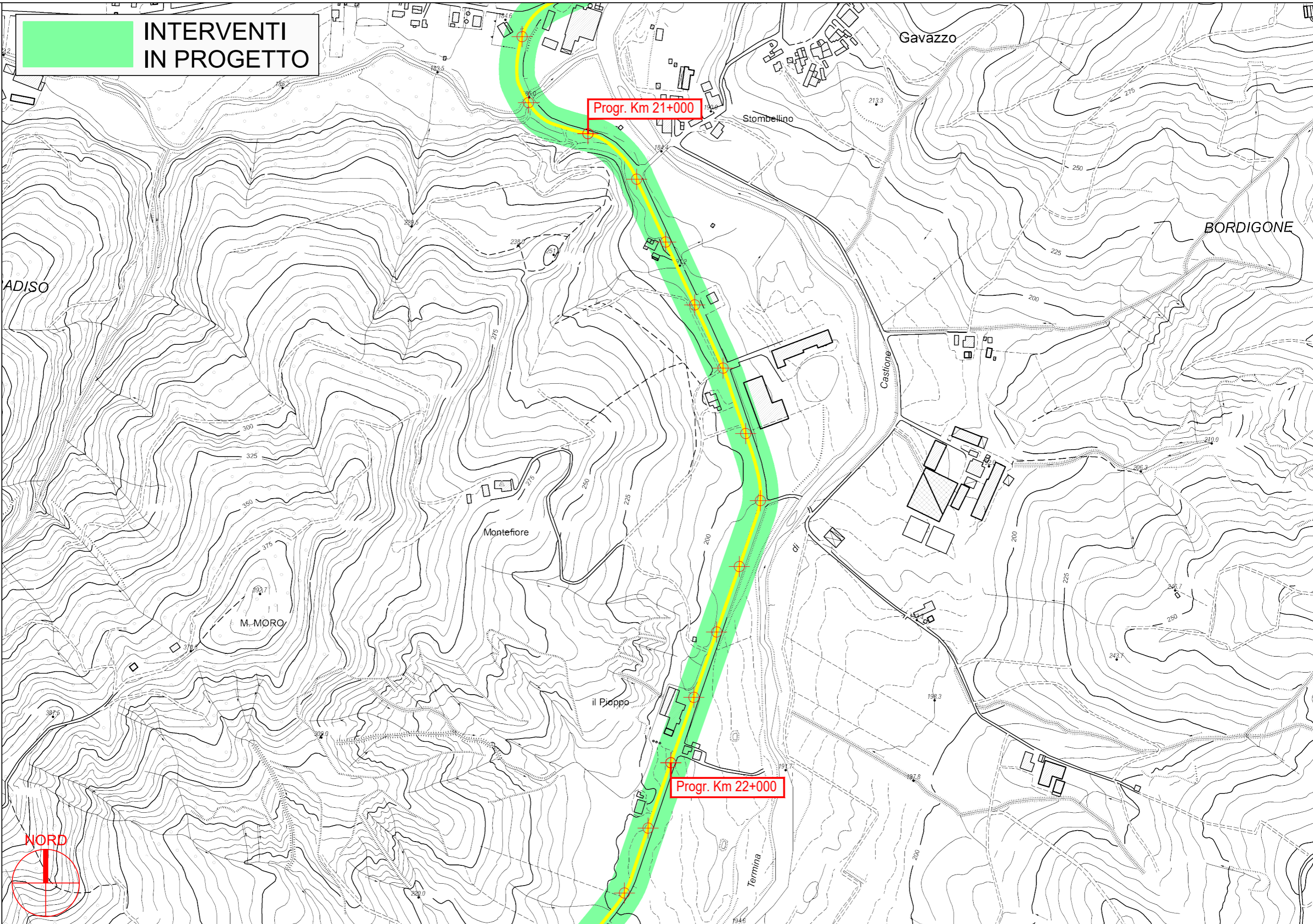
**PROVINCIA DI PARMA**

S.P. 17 di Traversetolo - Sviluppo chilometrico 23+746 km

Tavola 2 di 14 - Scala 1 : 5.000



**INTERVENTI  
IN PROGETTO**



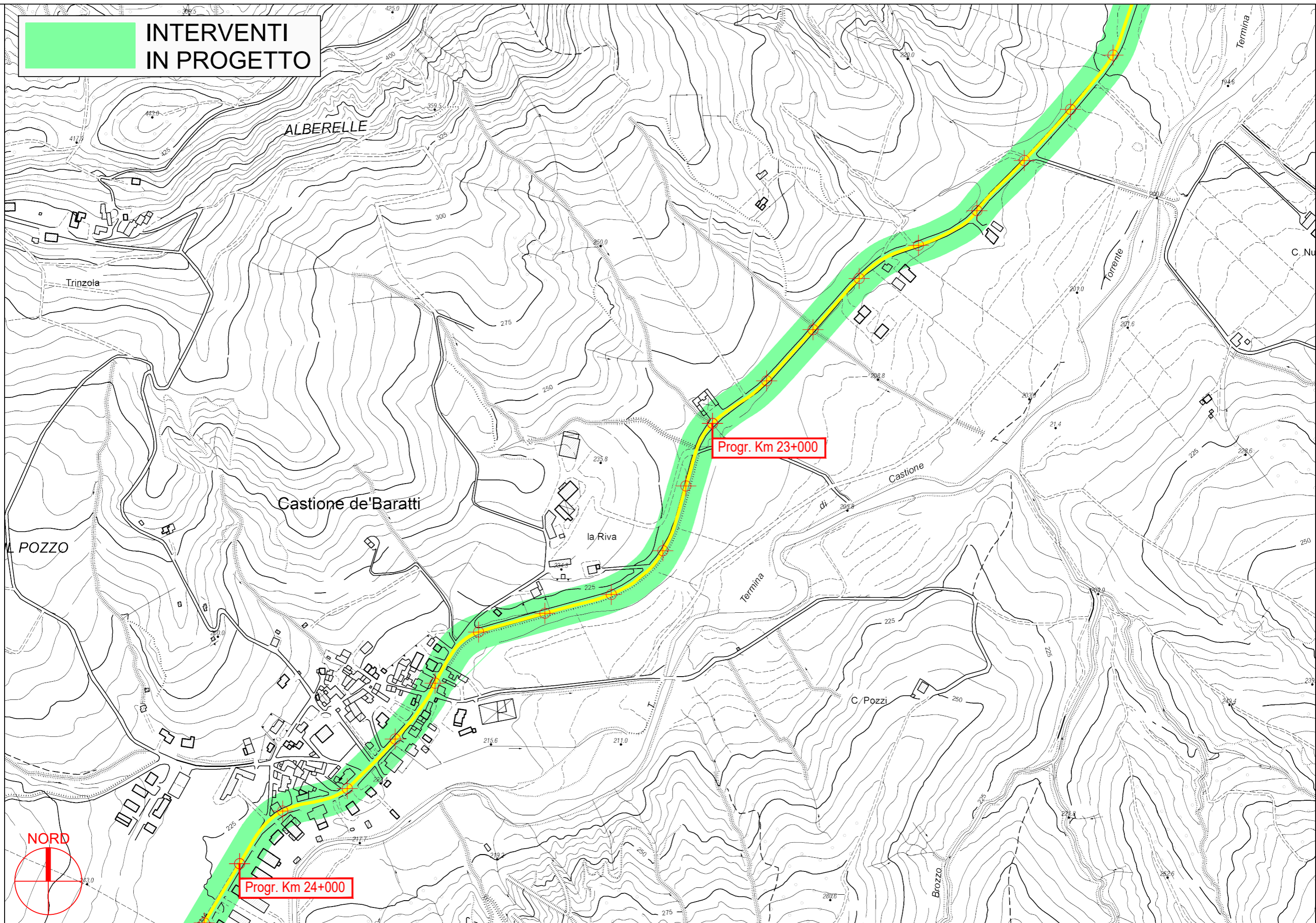
**PROVINCIA DI PARMA**

S.P. 17 di Traversetolo - Sviluppo chilometrico 23+746 km

Tavola 3 di 14 - Scala 1 : 5.000



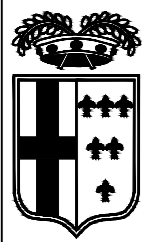
**INTERVENTI  
IN PROGETTO**



**PROVINCIA DI PARMA**

**S.P. 17 di Traversetolo - Sviluppo chilometrico 23+746 km**

**Tavola 4 di 14 - Scala 1 : 5.000**



**INTERVENTI  
IN PROGETTO**

Progr. Km 24+000

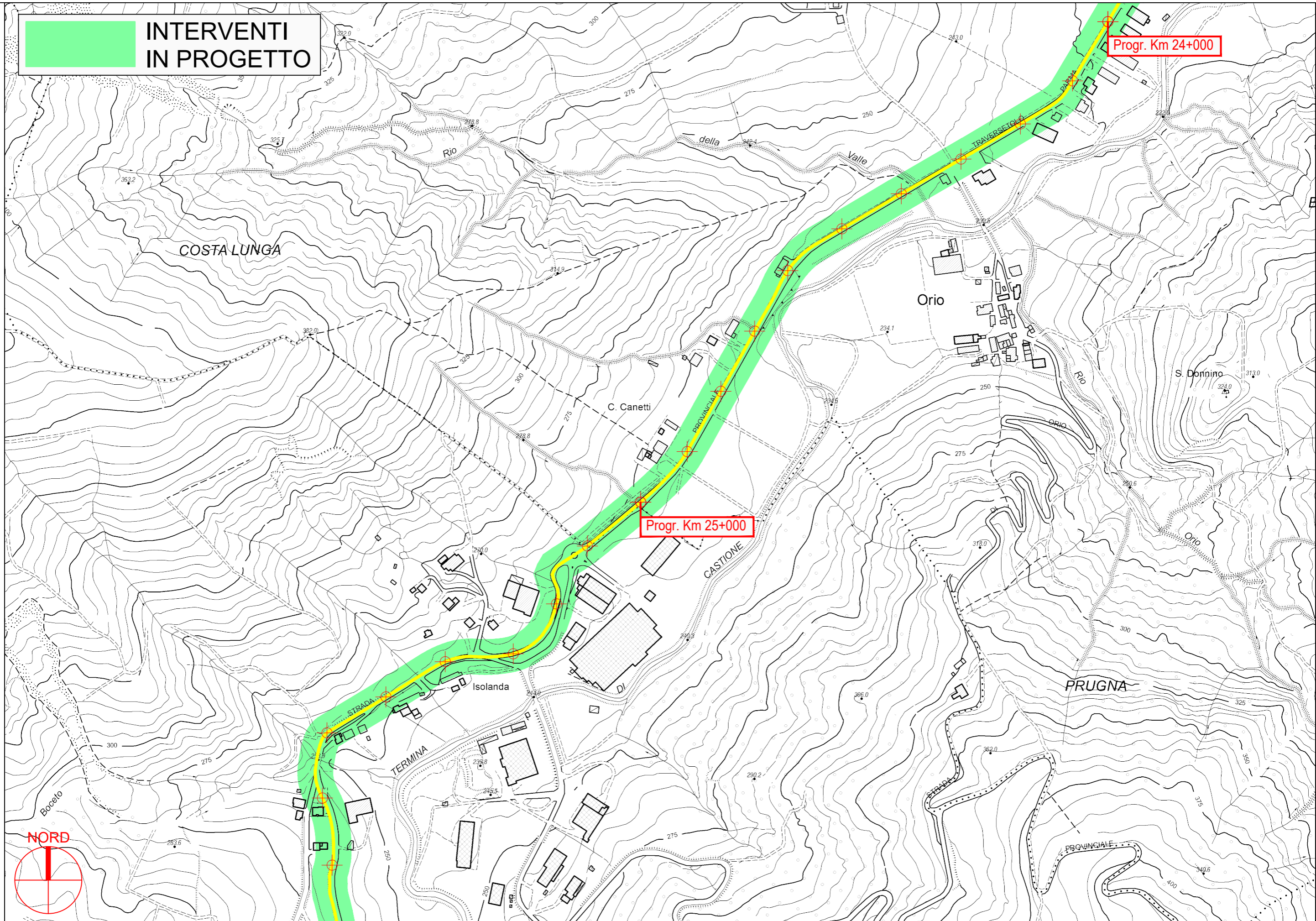
Progr. Km 25+000

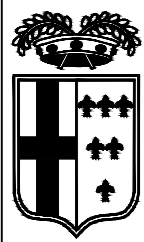
PROVINCIA DI PARMA



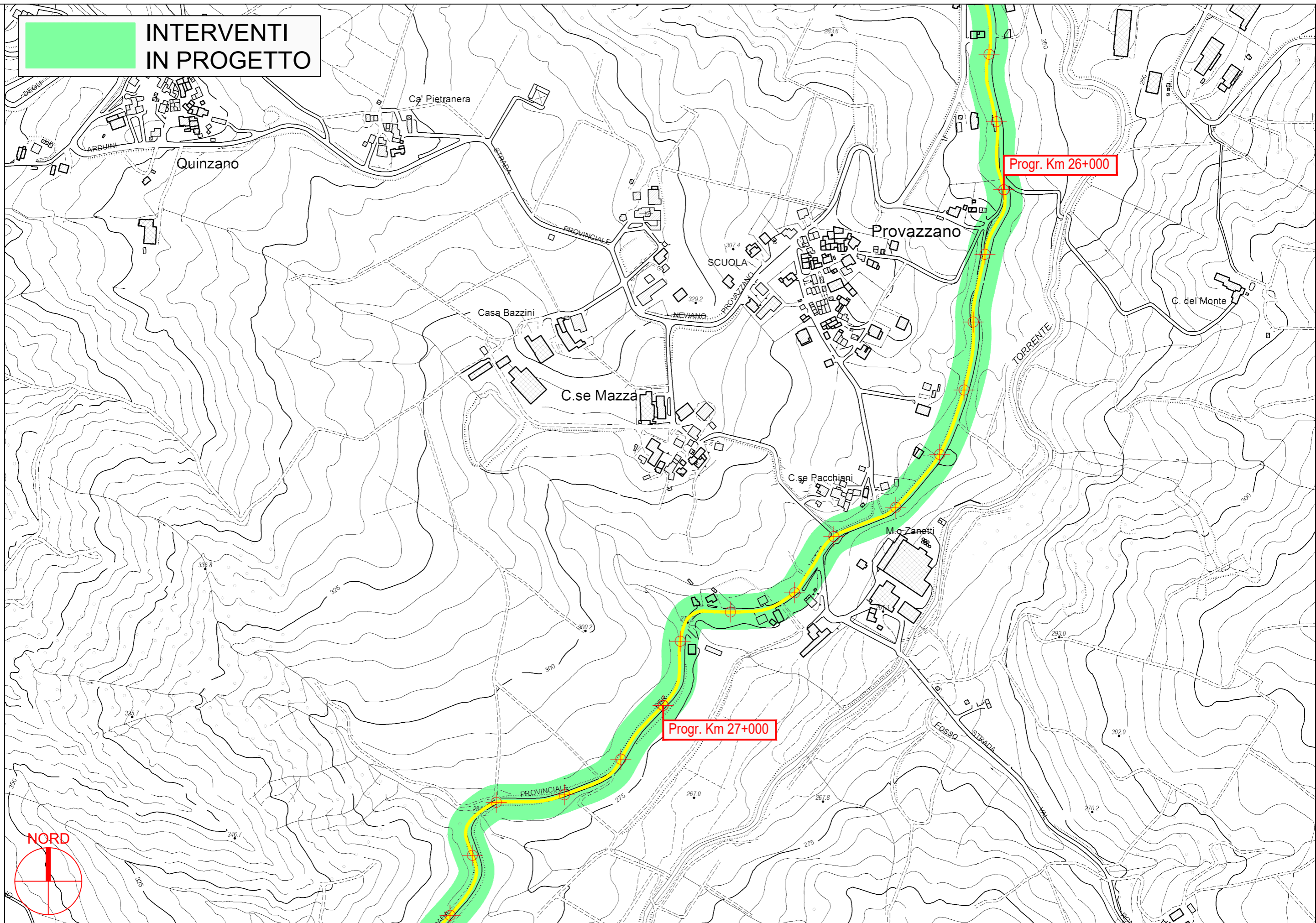
S.P. 17 di Traversetolo - Sviluppo chilometrico 23+746 km

Tavola 5 di 14 - Scala 1 : 5.000





**INTERVENTI  
IN PROGETTO**



**PROVINCIA DI PARMA**

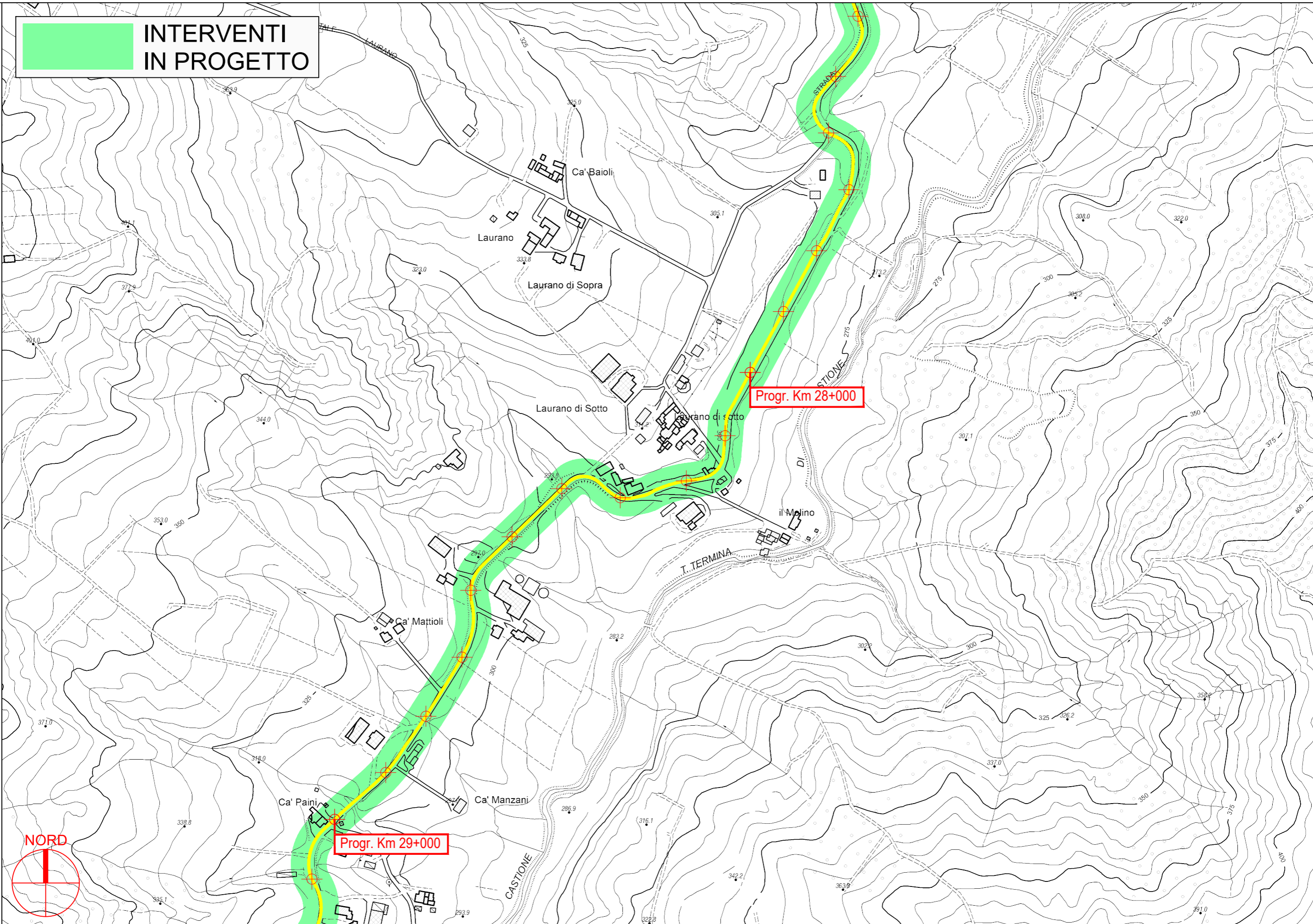
S.P. 17 di Traversetolo - Sviluppo chilometrico 23+746 km

Tavola 6 di 14 - Scala 1 : 5.000





**INTERVENTI  
IN PROGETTO**



**PROVINCIA DI PARMA**

**S.P. 17 di Traversetolo - Sviluppo chilometrico 23+746 km**

**Tavola 7 di 14 - Scala 1 : 5.000**



**INTERVENTI  
IN PROGETTO**

Progr. Km 29+000

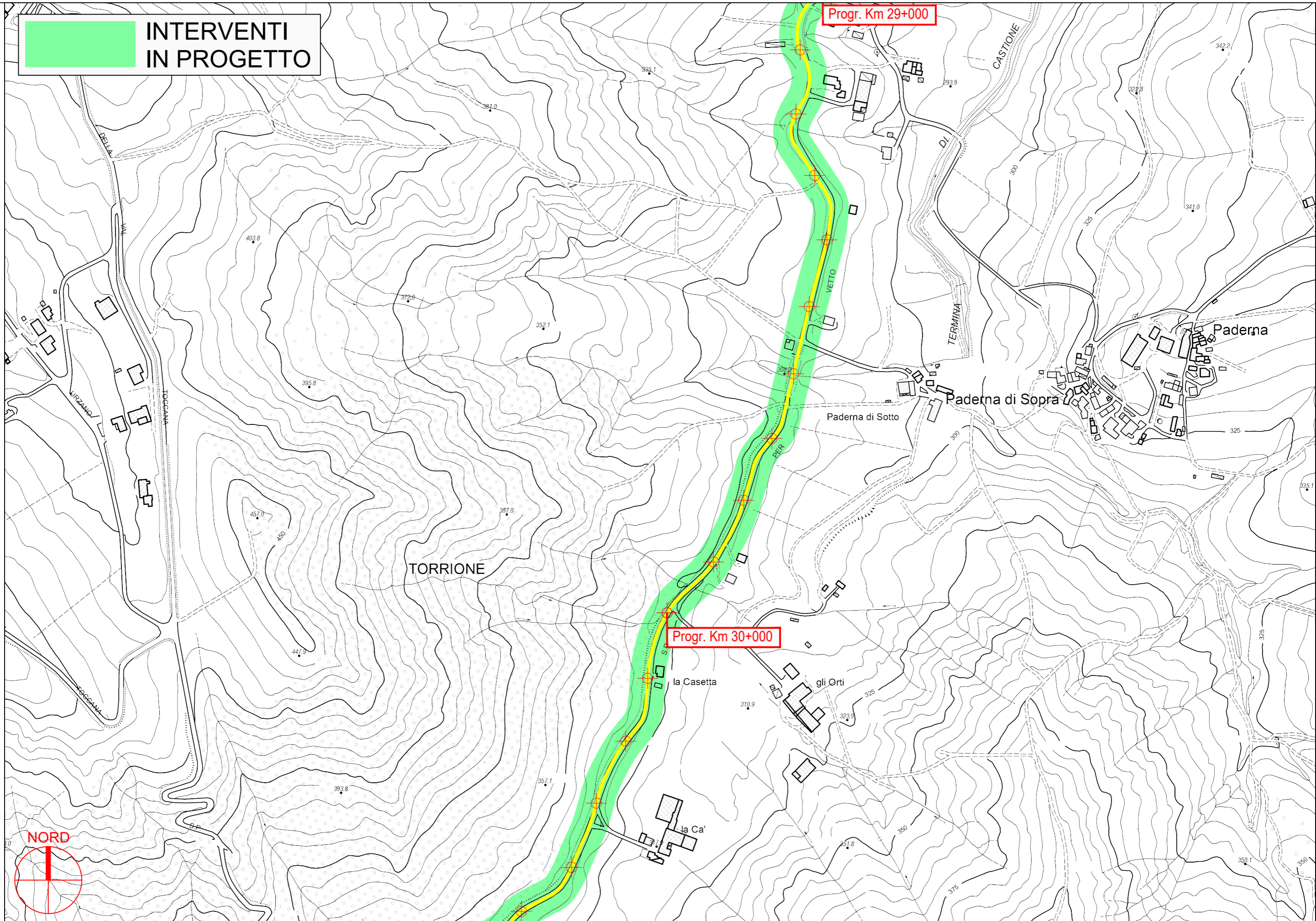
Progr. Km 30+000



**PROVINCIA DI PARMA**

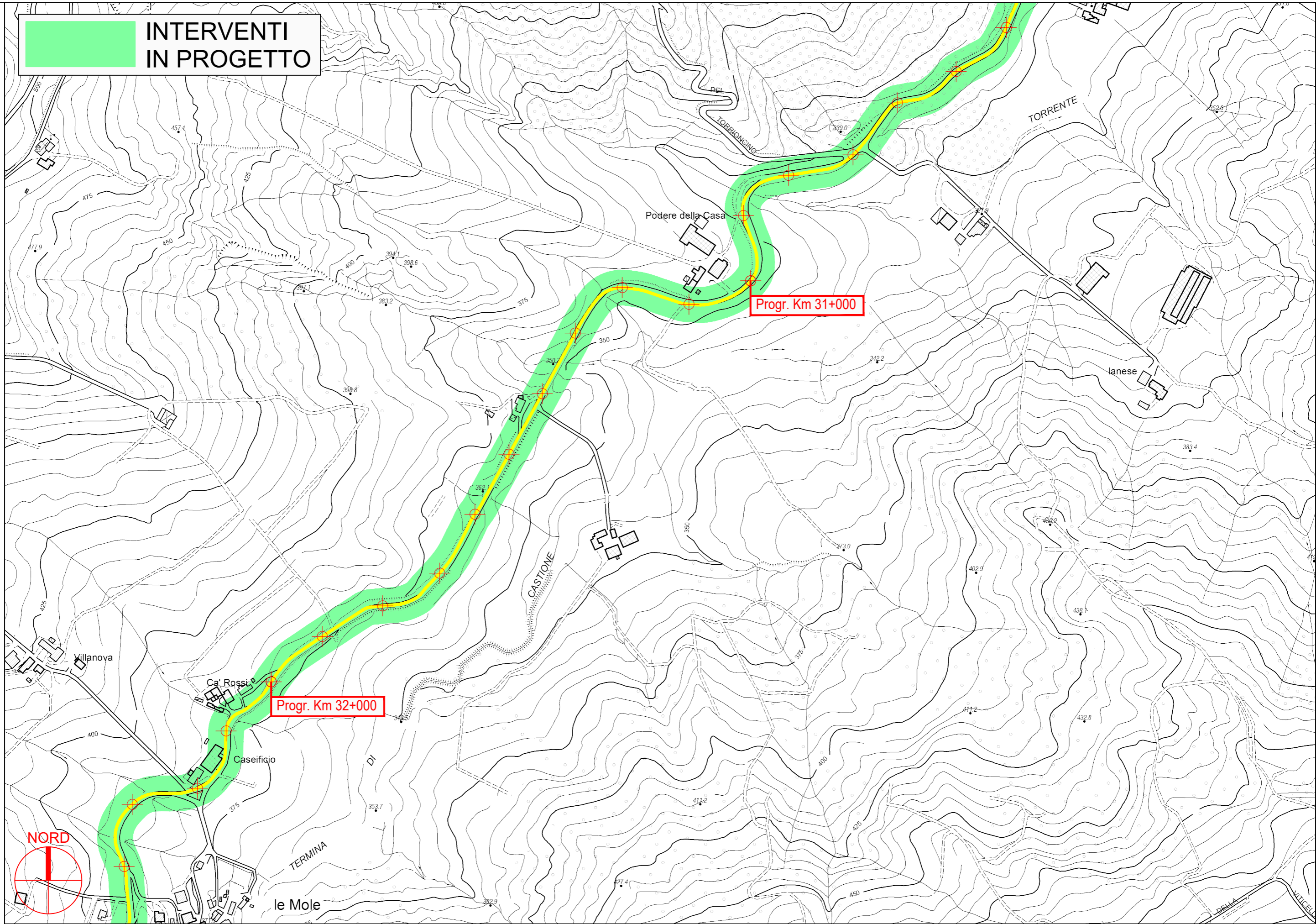
**S.P. 17 di Traversetolo - Sviluppo chilometrico 23+746 km**

**Tavola 8 di 14 - Scala 1 : 5.000**





**INTERVENTI  
IN PROGETTO**



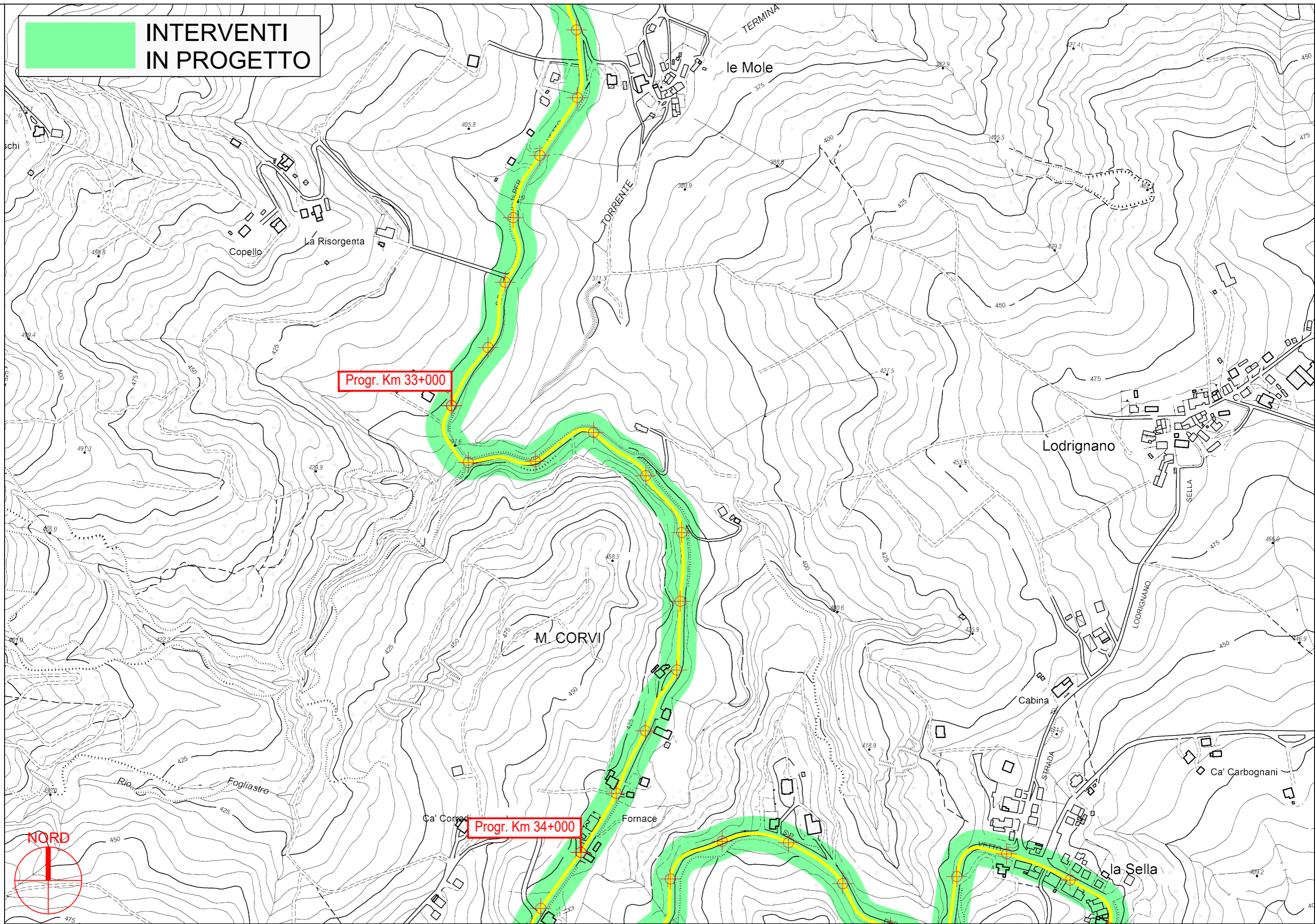
**PROVINCIA DI PARMA**

**S.P. 17 di Traversetolo - Sviluppo chilometrico 23+746 km**

**Tavola 9 di 14 - Scala 1 : 5.000**



**INTERVENTI  
IN PROGETTO**



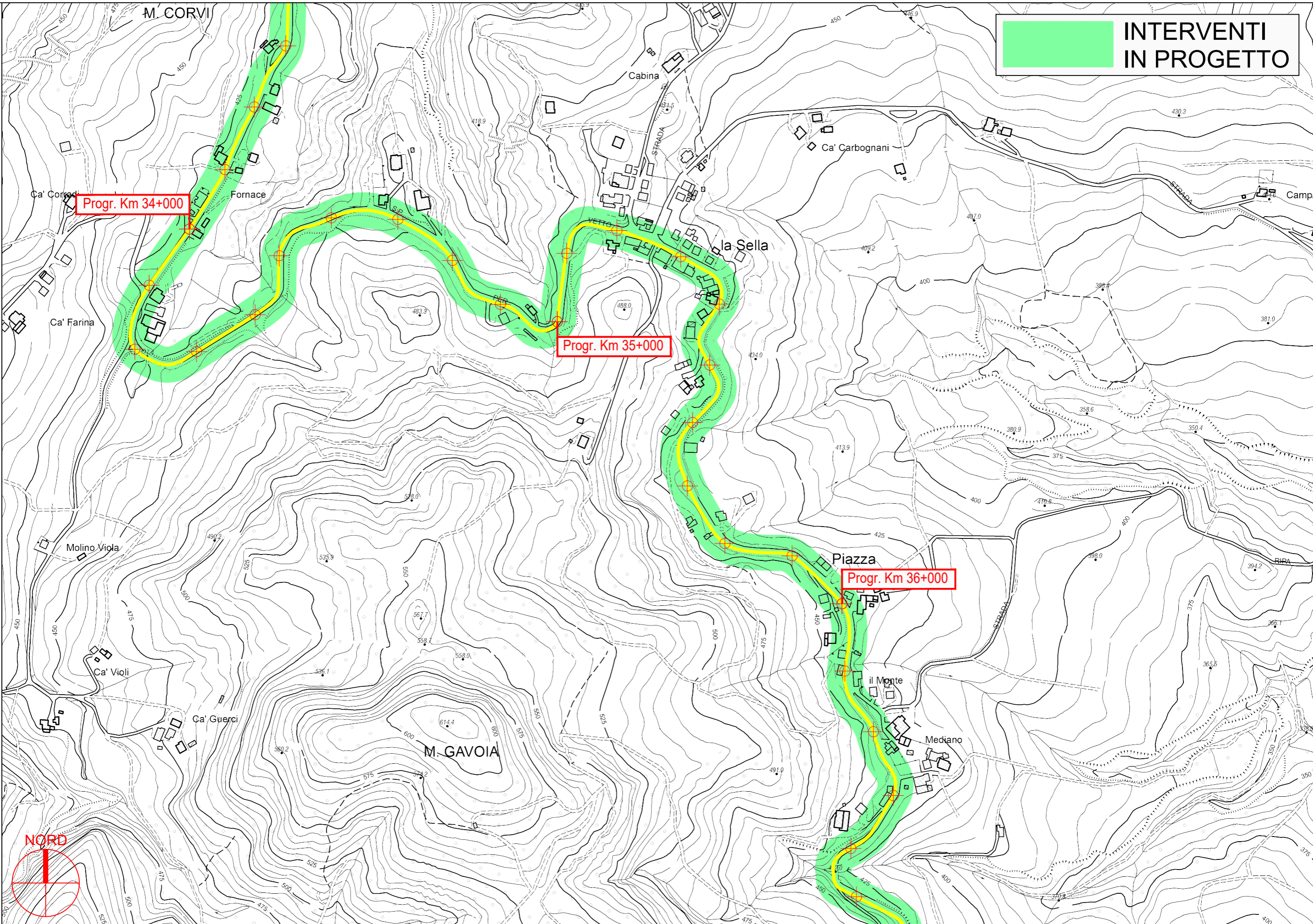
**PROVINCIA DI PARMA**

**S.P. 17 di Traversetolo - Sviluppo chilometrico 23+746 km**

**Tavola 10 di 14 - Scala 1 : 5.000**



**INTERVENTI  
IN PROGETTO**



**PROVINCIA DI PARMA**

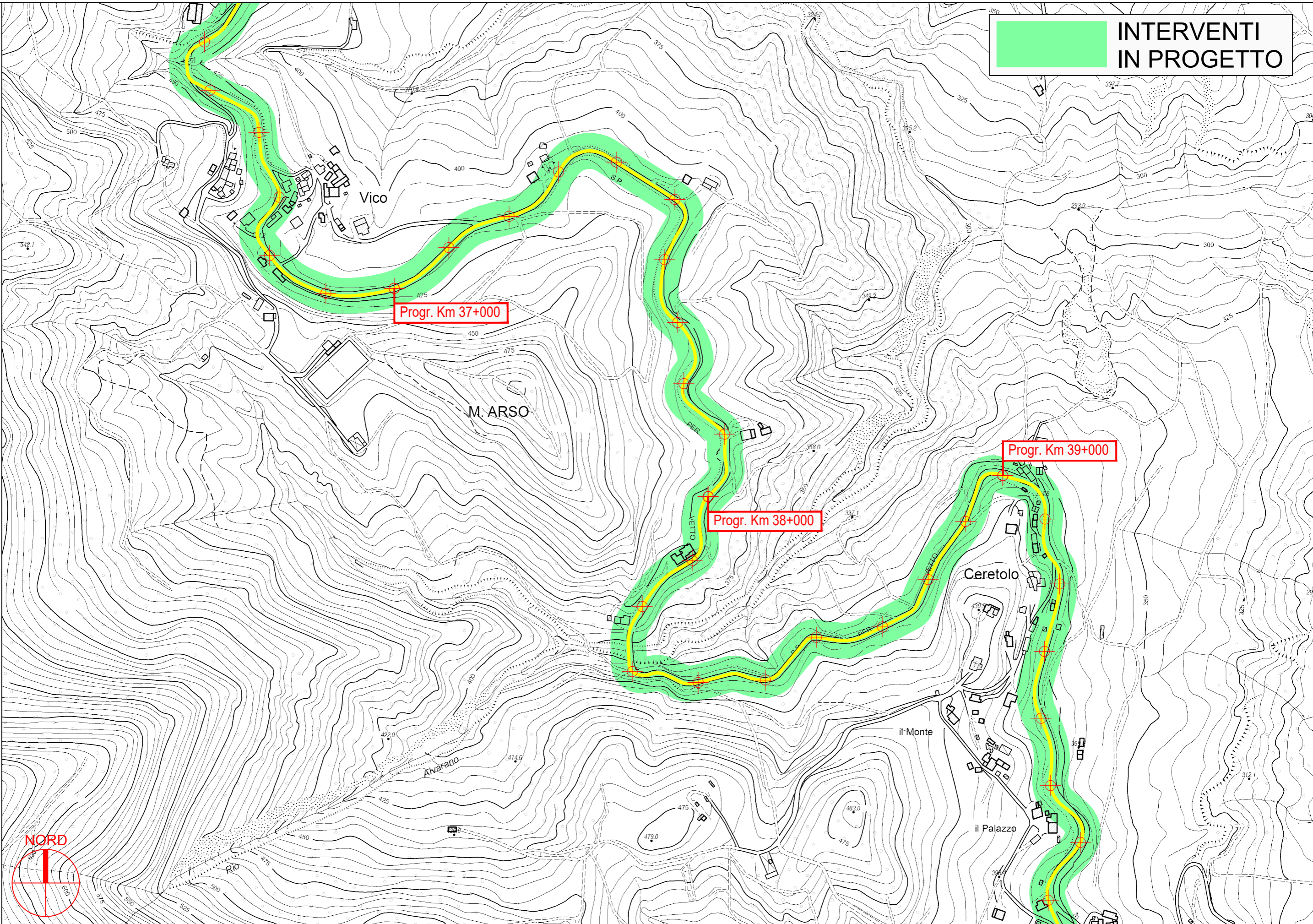


**S.P. 17 di Traversetolo - Sviluppo chilometrico 23+746 km**

**Tavola 11 di 14 - Scala 1 : 5.000**



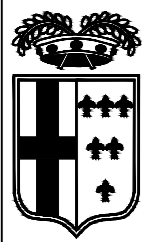
**INTERVENTI  
IN PROGETTO**



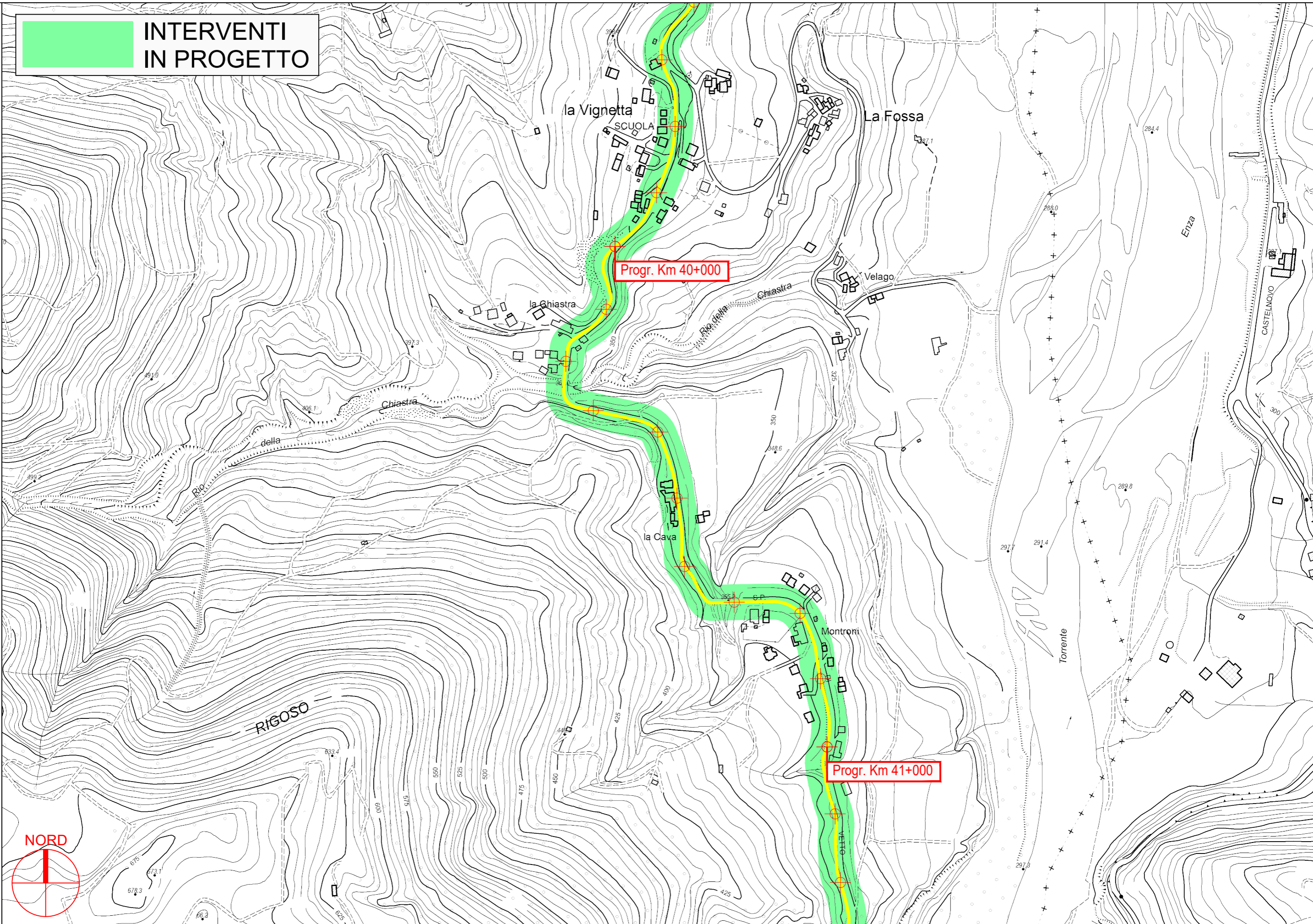
**PROVINCIA DI PARMA**

**S.P. 17 di Traversetolo - Sviluppo chilometrico 23+746 km**

**Tavola 12 di 14 - Scala 1 : 5.000**



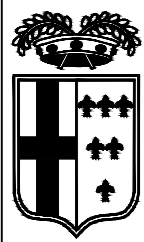
**INTERVENTI  
IN PROGETTO**



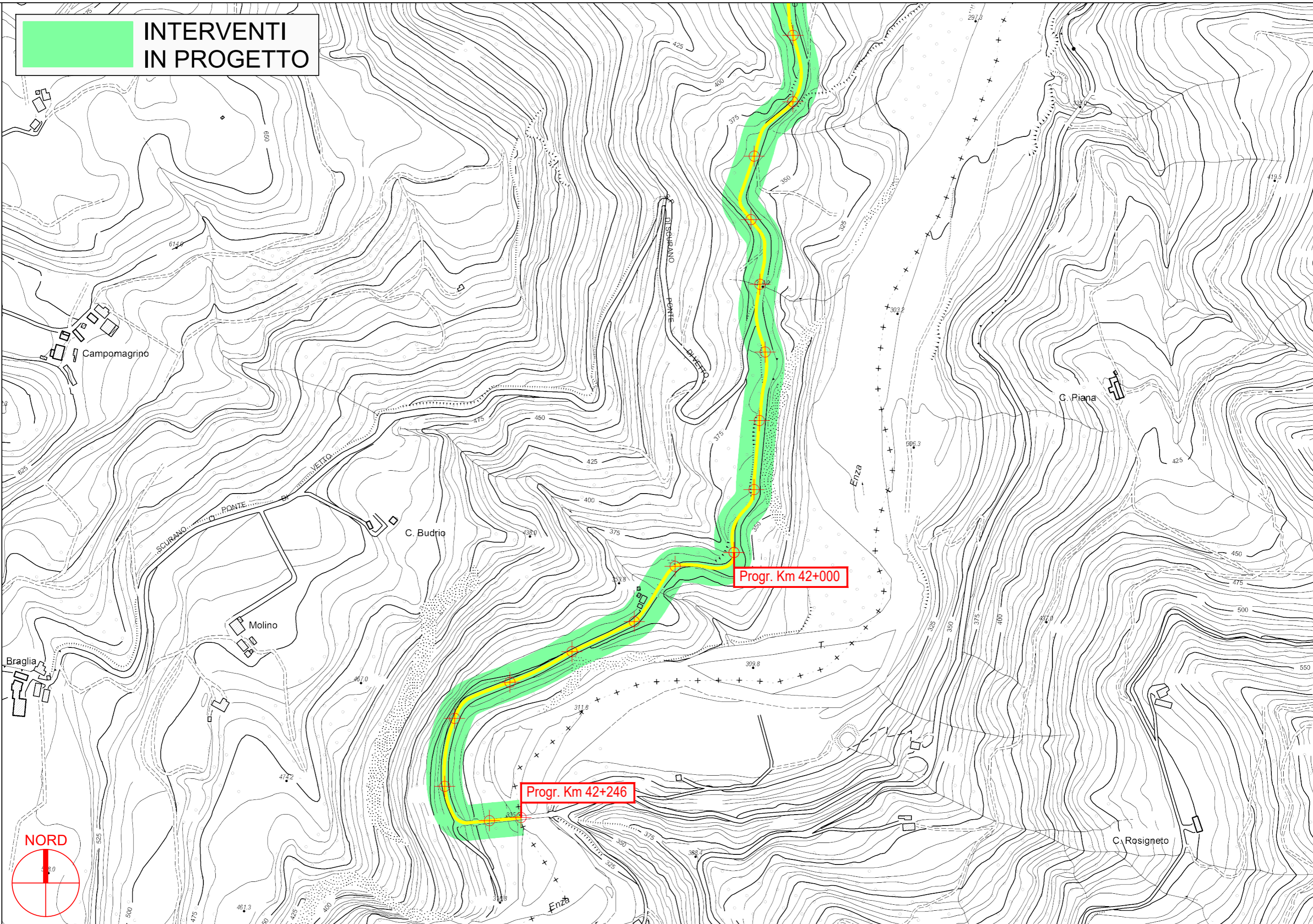
**PROVINCIA DI PARMA**

S.P. 17 di Traversetolo - Sviluppo chilometrico 23+746 km

Tavola 13 di 14 - Scala 1 : 5.000



**INTERVENTI  
IN PROGETTO**



**PROVINCIA DI PARMA**

**S.P. 17 di Traversetolo - Sviluppo chilometrico 23+746 km**

**Tavola 14 di 14 - Scala 1 : 5.000**