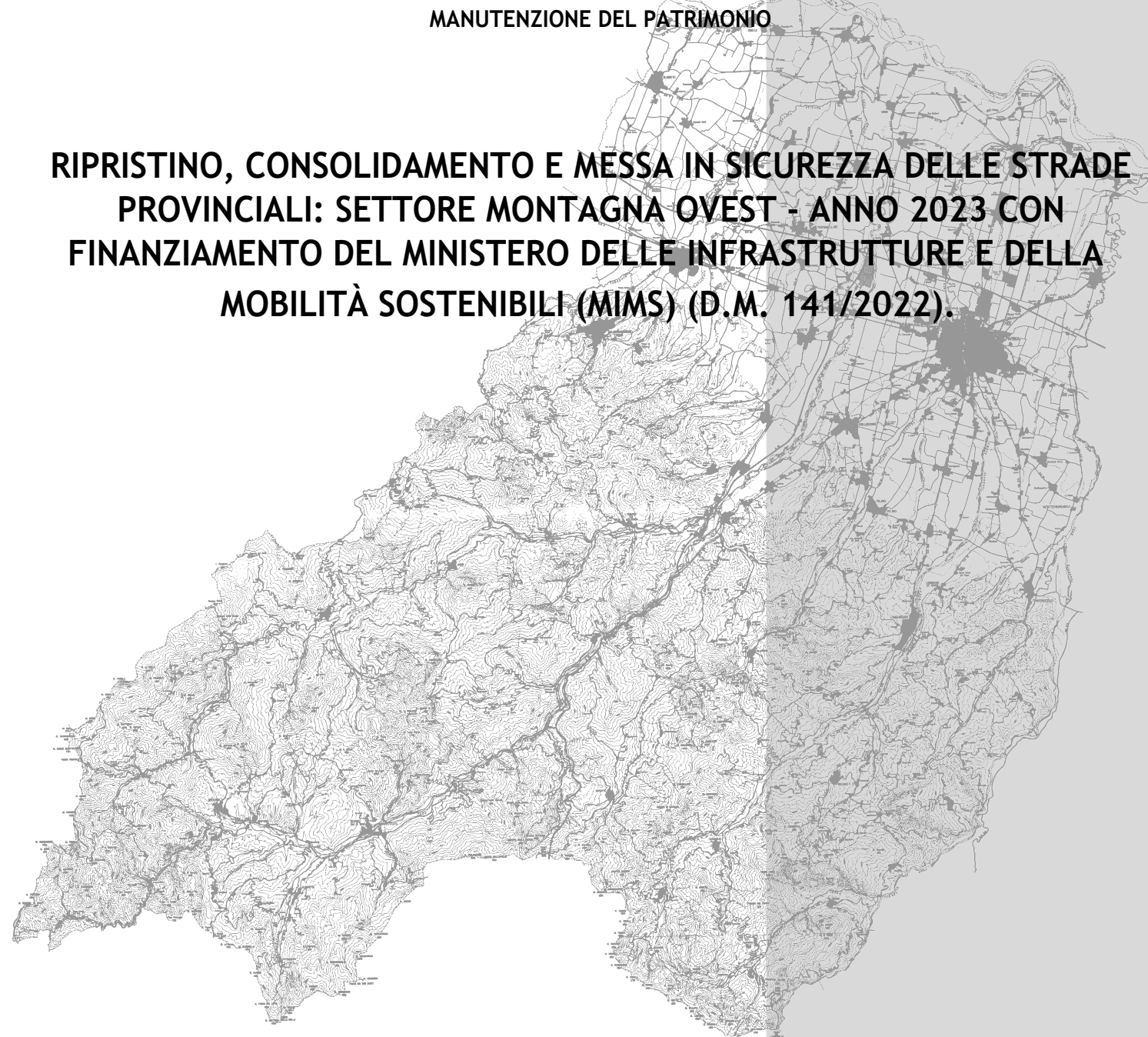




PROVINCIA DI PARMA
SERVIZIO VIABILITA' E INFRASTRUTTURE
TRASPORTI ECCEZIONALI - ESPROPRI - EDILIZIA SCOLASTICA
MANUTENZIONE DEL PATRIMONIO

**RIPRISTINO, CONSOLIDAMENTO E MESSA IN SICUREZZA DELLE STRADE
PROVINCIALI: SETTORE MONTAGNA OVEST - ANNO 2023 CON
FINANZIAMENTO DEL MINISTERO DELLE INFRASTRUTTURE E DELLA
MOBILITÀ SOSTENIBILI (MIMS) (D.M. 141/2022).**



PROGETTO DEFINITIVO-ESECUTIVO

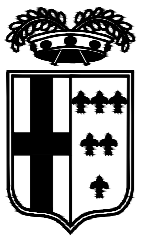
DESCRIZIONE	ELABORATO
PLANIMETRIE: TRATTI DI INTERVENTO S.P. 28 DI VARSÌ	7.1
SCALA 1:5.000	DATA MAGGIO 2023

Il Responsabile del Servizio
Ing. Gianpaolo Monteverdi

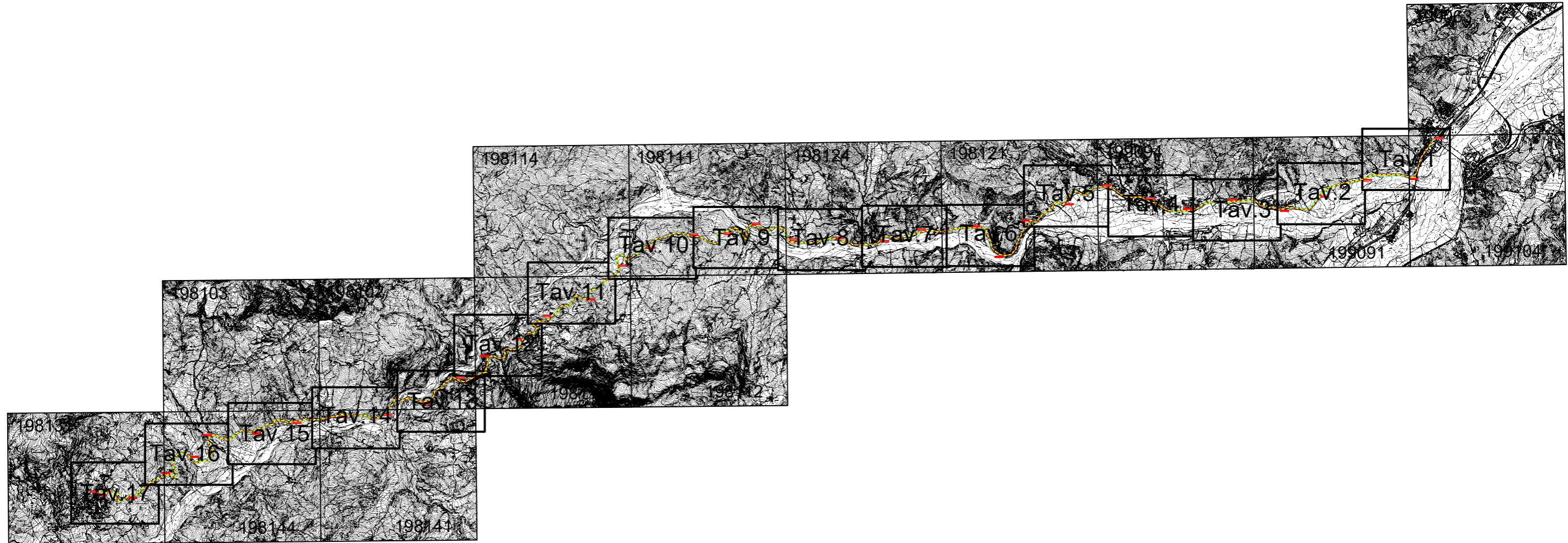
Il Responsabile del Procedimento
Arch. Gloria Resteghini

Il Progettista
Geom. Antonio Mesti

Il Coordinatore
Geom. Antonio Mesti

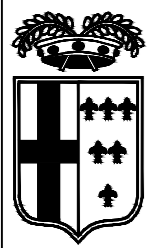


PROVINCIA DI PARMA

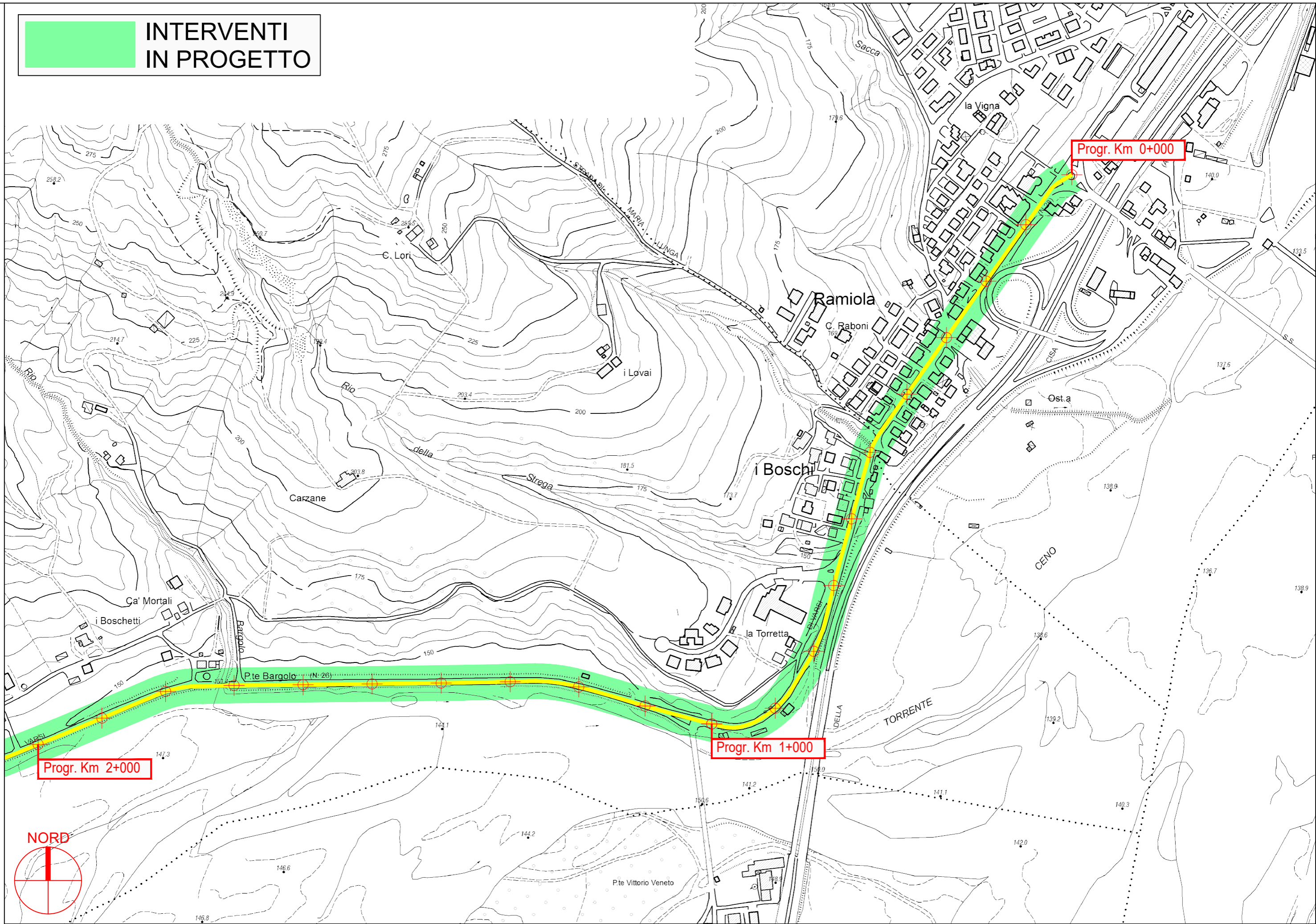


S.P. 28 di Varsi - Sviluppo chilometrico 36+007 km

Inquadramento - Scala Adattata



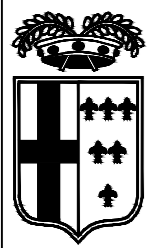
**INTERVENTI
IN PROGETTO**



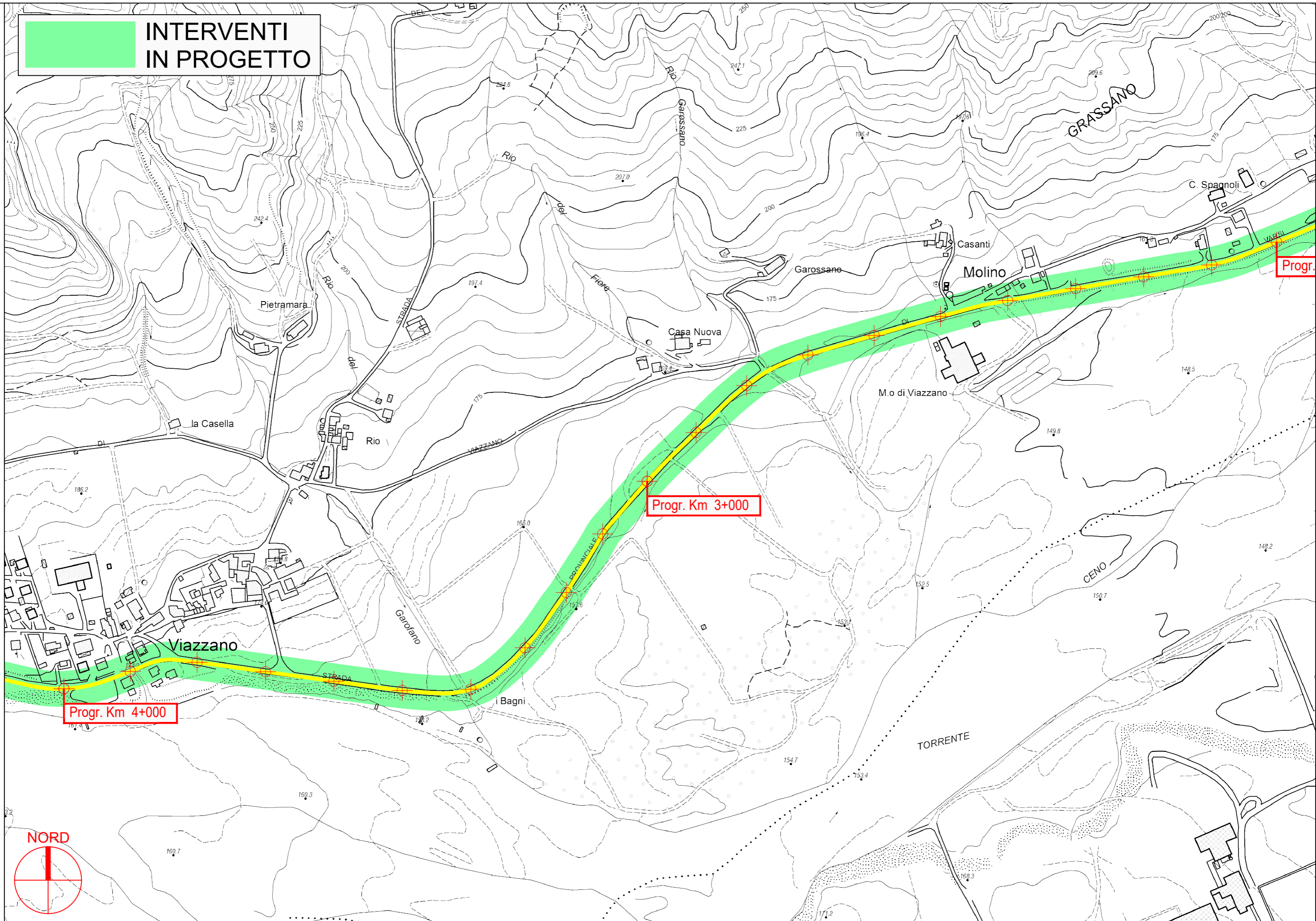
PROVINCIA DI PARMA

S.P. 28 di Varsi - Sviluppo chilometrico 36+007 km

Tavola 1 di 17 - Scala 1 : 5.000



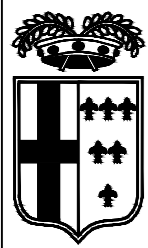
**INTERVENTI
IN PROGETTO**



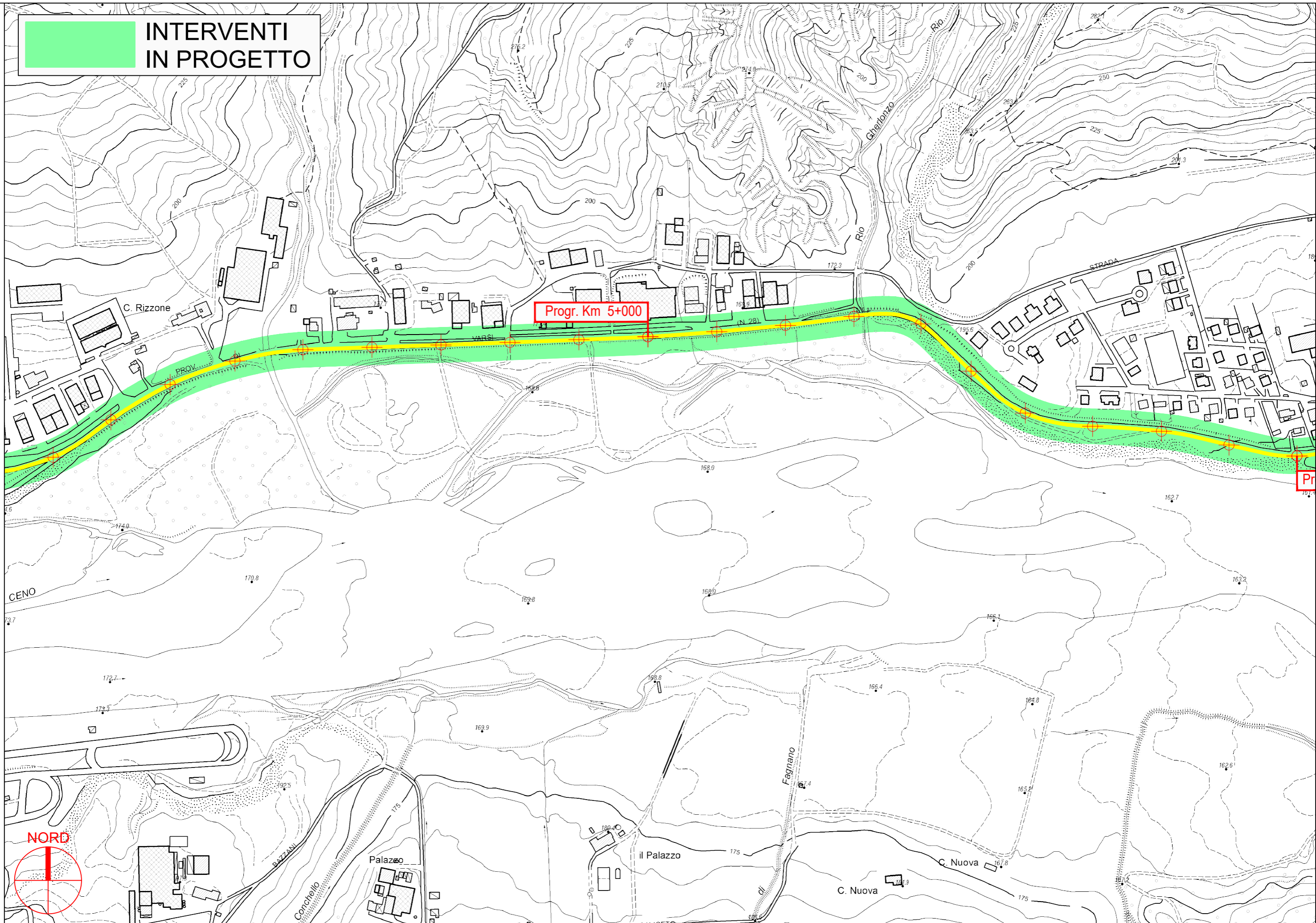
PROVINCIA DI PARMA

S.P. 28 di Varsi - Sviluppo chilometrico 36+007 km

Tavola 2 di 17 - Scala 1 : 5.000



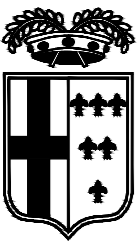
**INTERVENTI
IN PROGETTO**



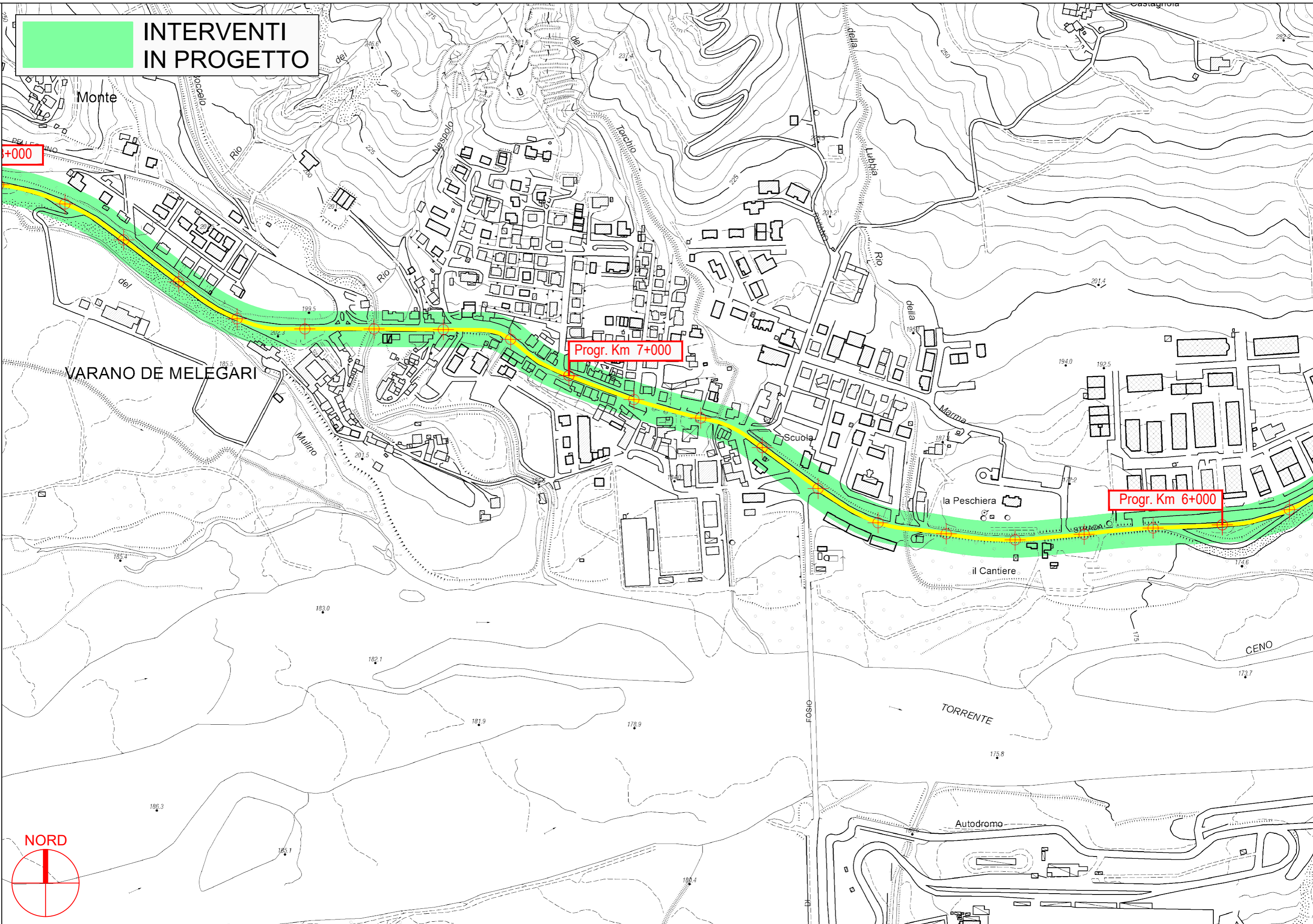
PROVINCIA DI PARMA

S.P. 28 di Varsi - Sviluppo chilometrico 36+007 km

Tavola 3 di 17 - Scala 1 : 5.000



**INTERVENTI
IN PROGETTO**



VARANO DE MELEGARI

Progr. Km 7+000

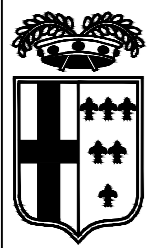
Progr. Km 6+000

PROVINCIA DI PARMA

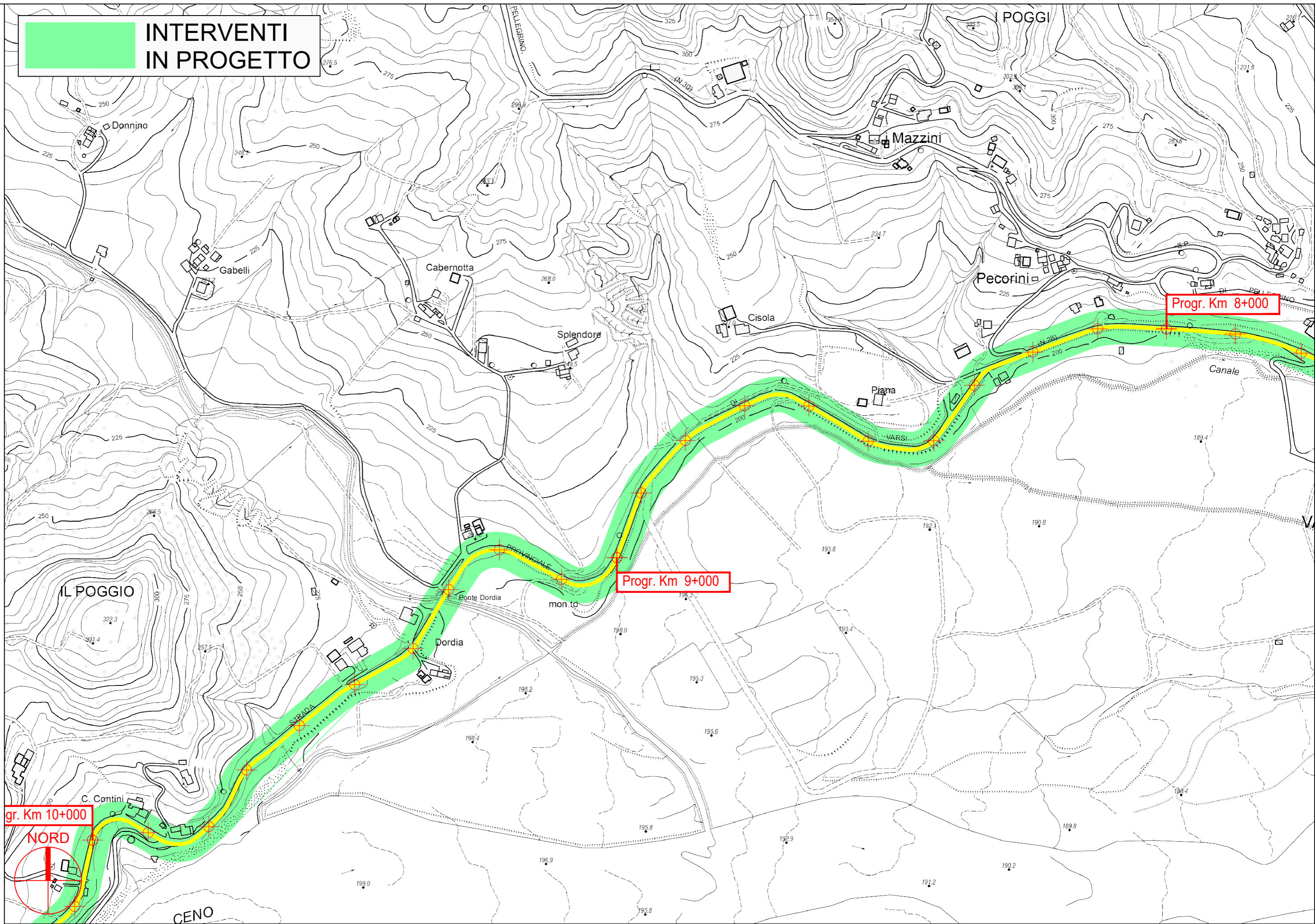


S.P. 28 di Varsi - Sviluppo chilometrico 36+007 km

Tavola 4 di 17 - Scala 1 : 5.000



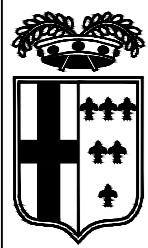
**INTERVENTI
IN PROGETTO**



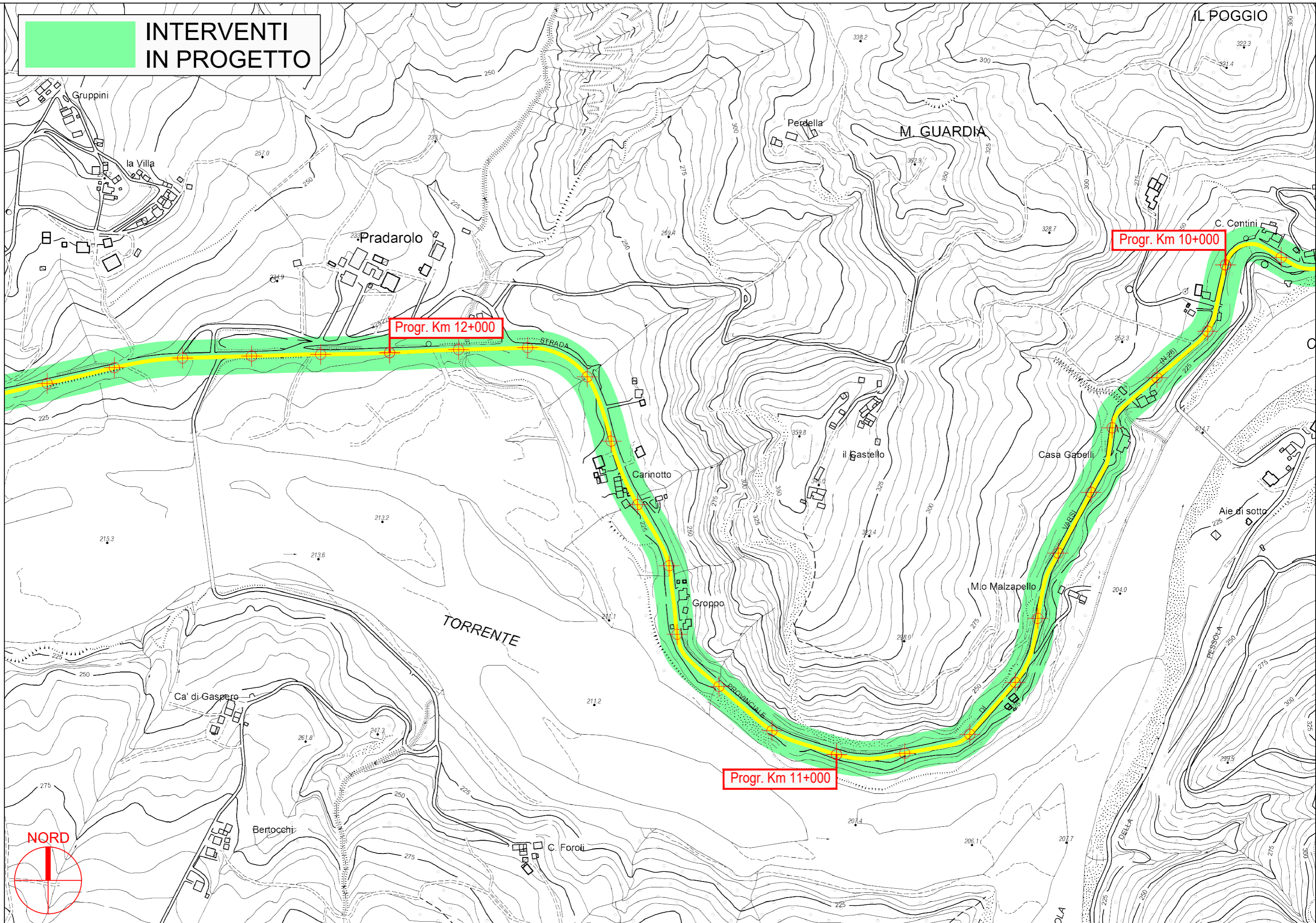
PROVINCIA DI PARMA

S.P. 28 di Varsi - Sviluppo chilometrico 36+007 km

Tavola 5 di 17 - Scala 1 : 5.000



**INTERVENTI
IN PROGETTO**



PROVINCIA DI PARMA

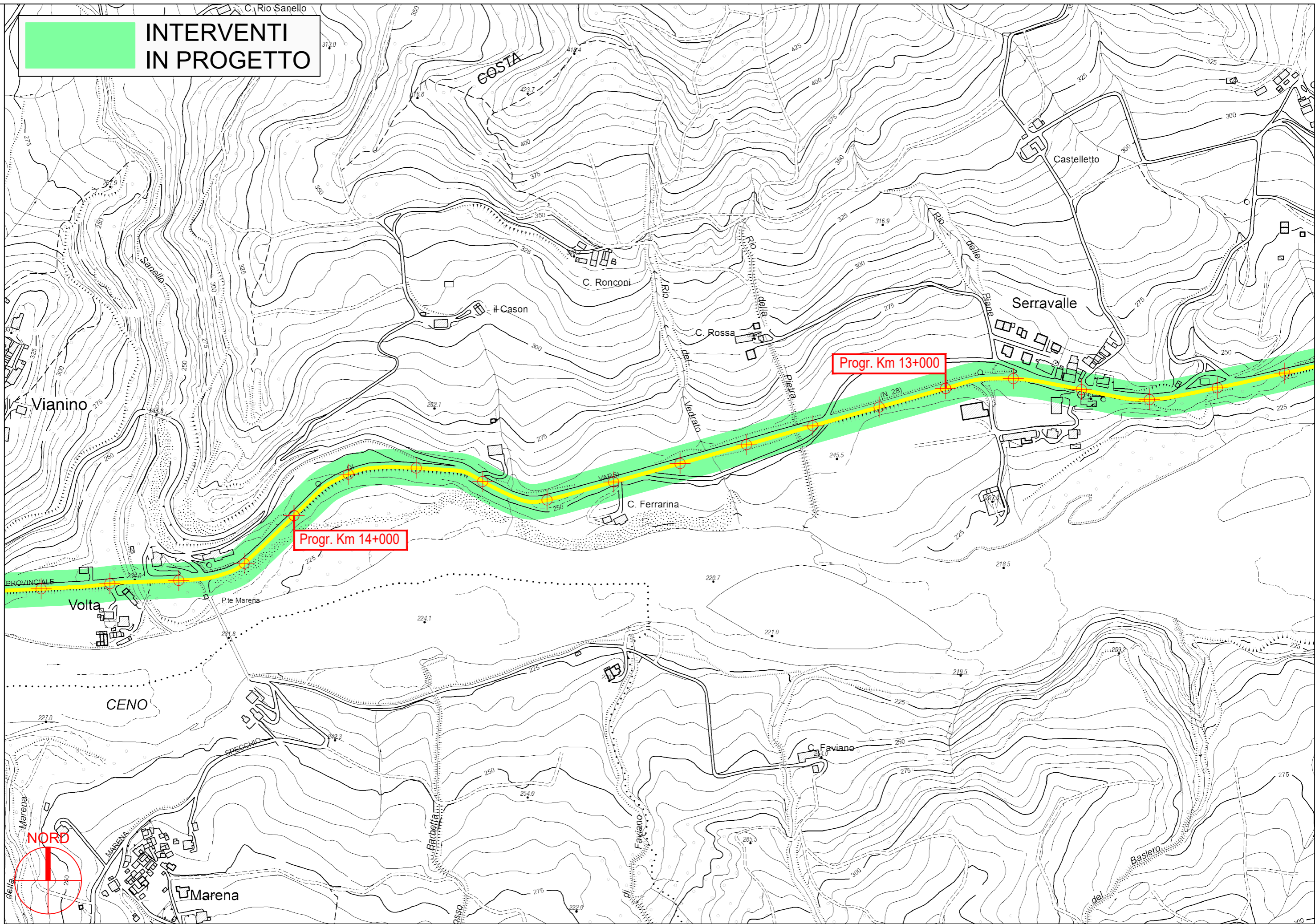


S.P. 28 di Varsi - Sviluppo chilometrico 36+007 km

Tavola 6 di 17 - Scala 1 : 5.000



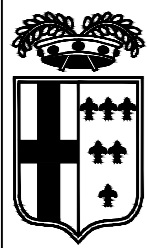
**INTERVENTI
IN PROGETTO**



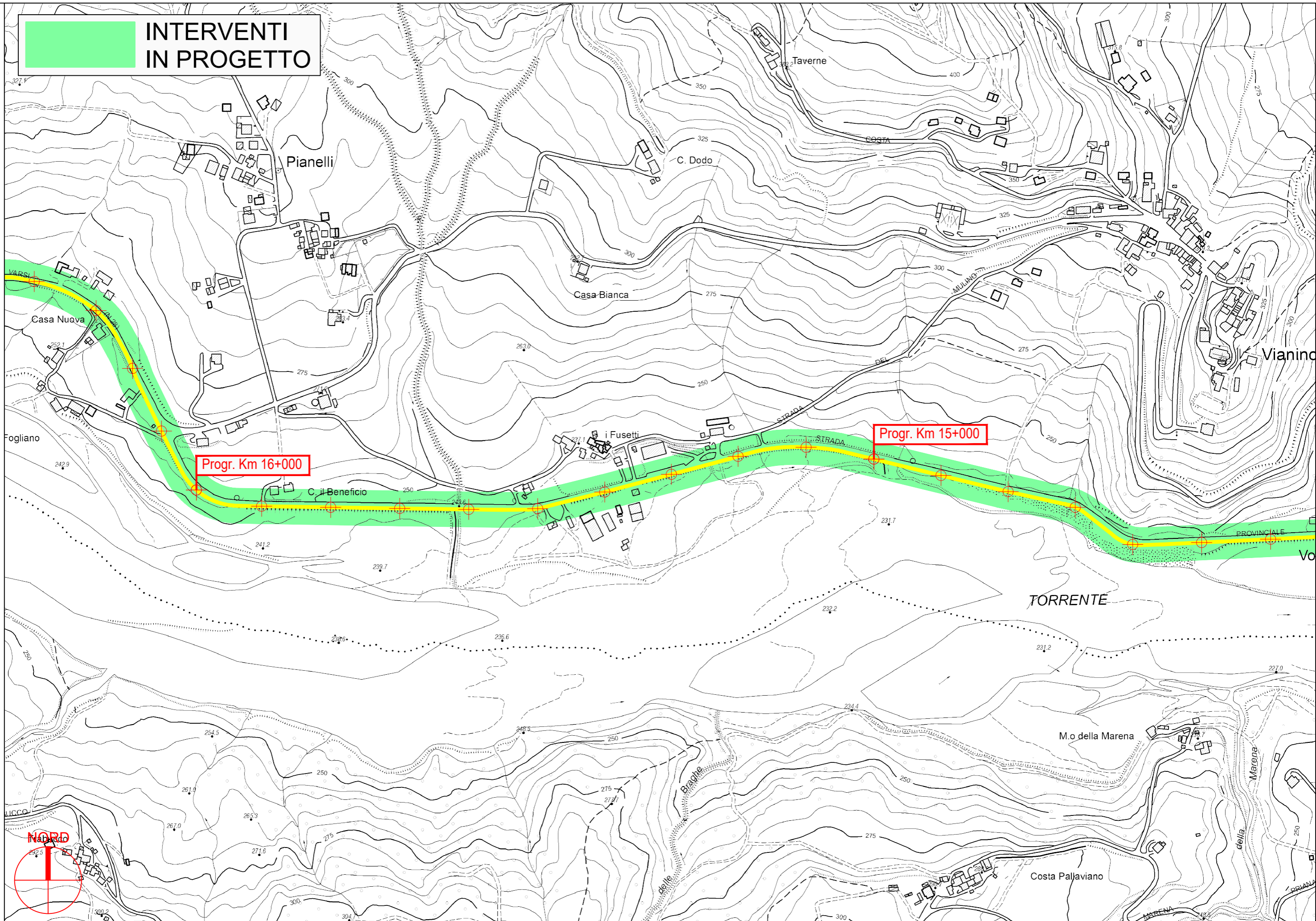
PROVINCIA DI PARMA

S.P. 28 di Varsi - Sviluppo chilometrico 36+007 km

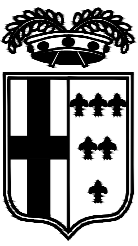
Tavola 7 di 17 - Scala 1 : 5.000



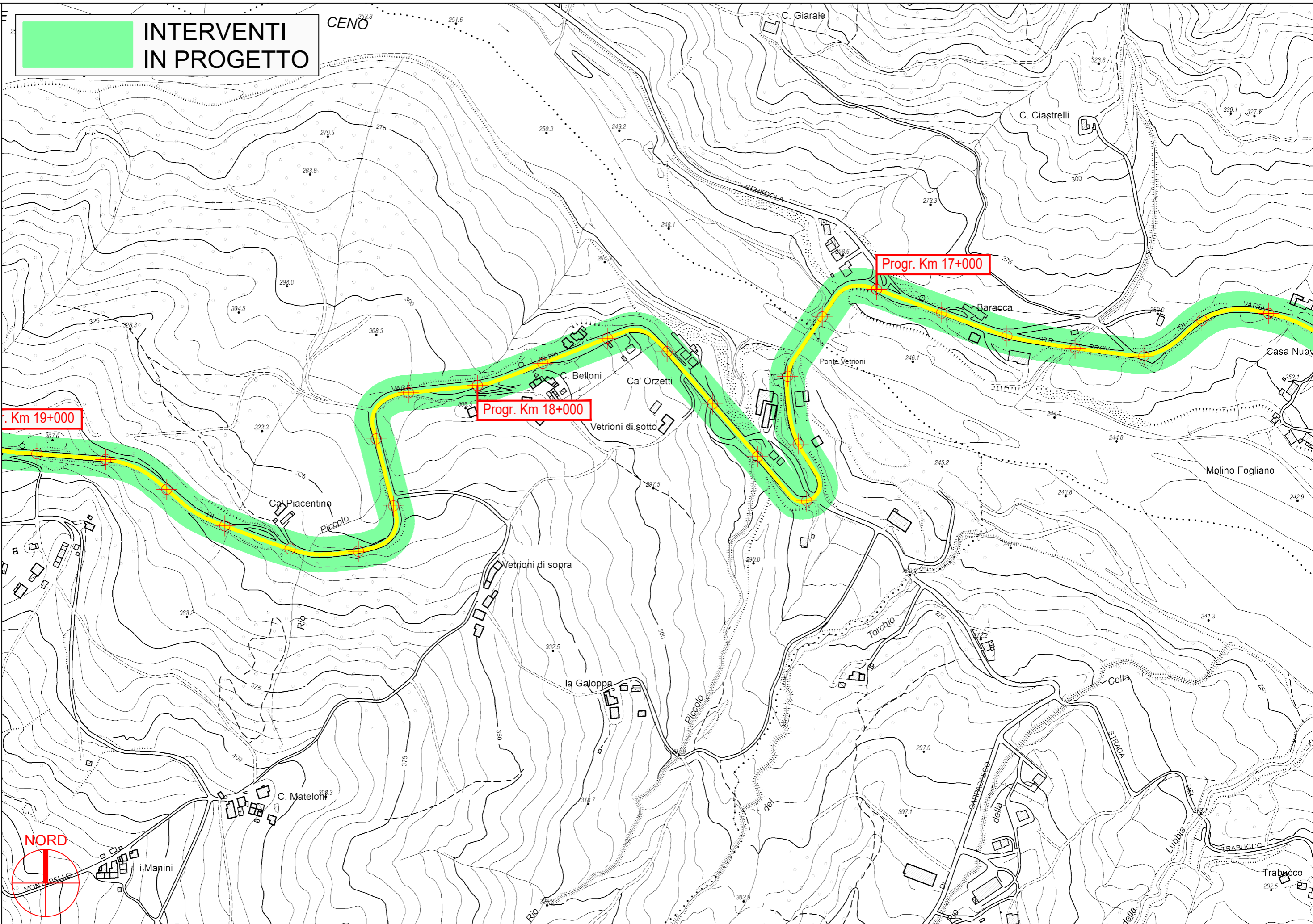
**INTERVENTI
IN PROGETTO**



PROVINCIA DI PARMA



**INTERVENTI
IN PROGETTO**

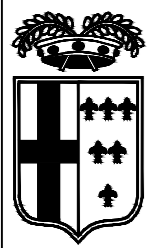


PROVINCIA DI PARMA

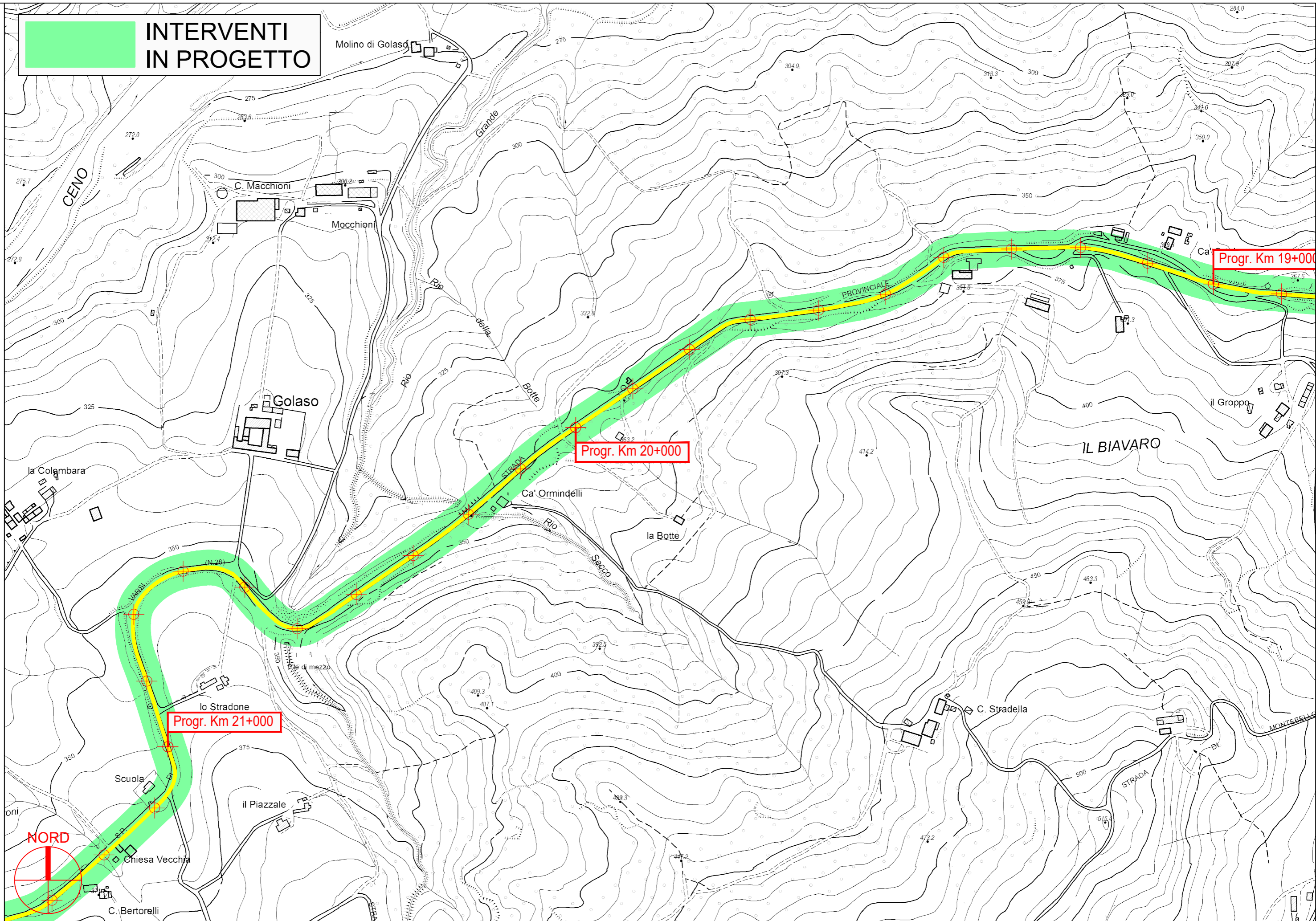
S.P. 28 di Varsi - Sviluppo chilometrico 36+007 km

Tavola 9 di 17 - Scala 1 : 5.000





**INTERVENTI
IN PROGETTO**



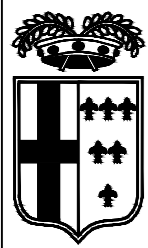
Progr. Km 20+000

Progr. Km 21+000

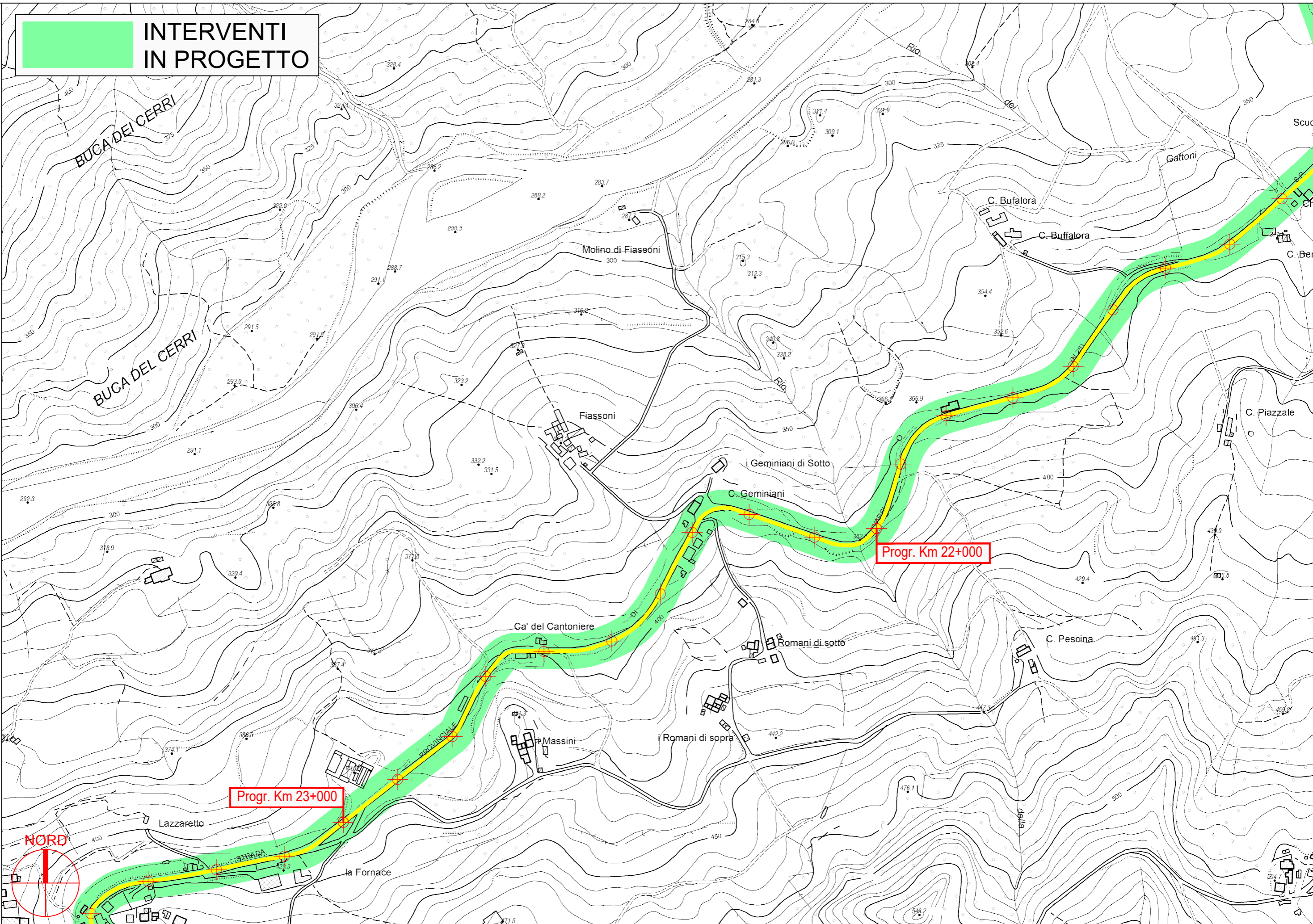
Progr. Km 19+000



PROVINCIA DI PARMA



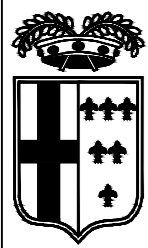
**INTERVENTI
IN PROGETTO**



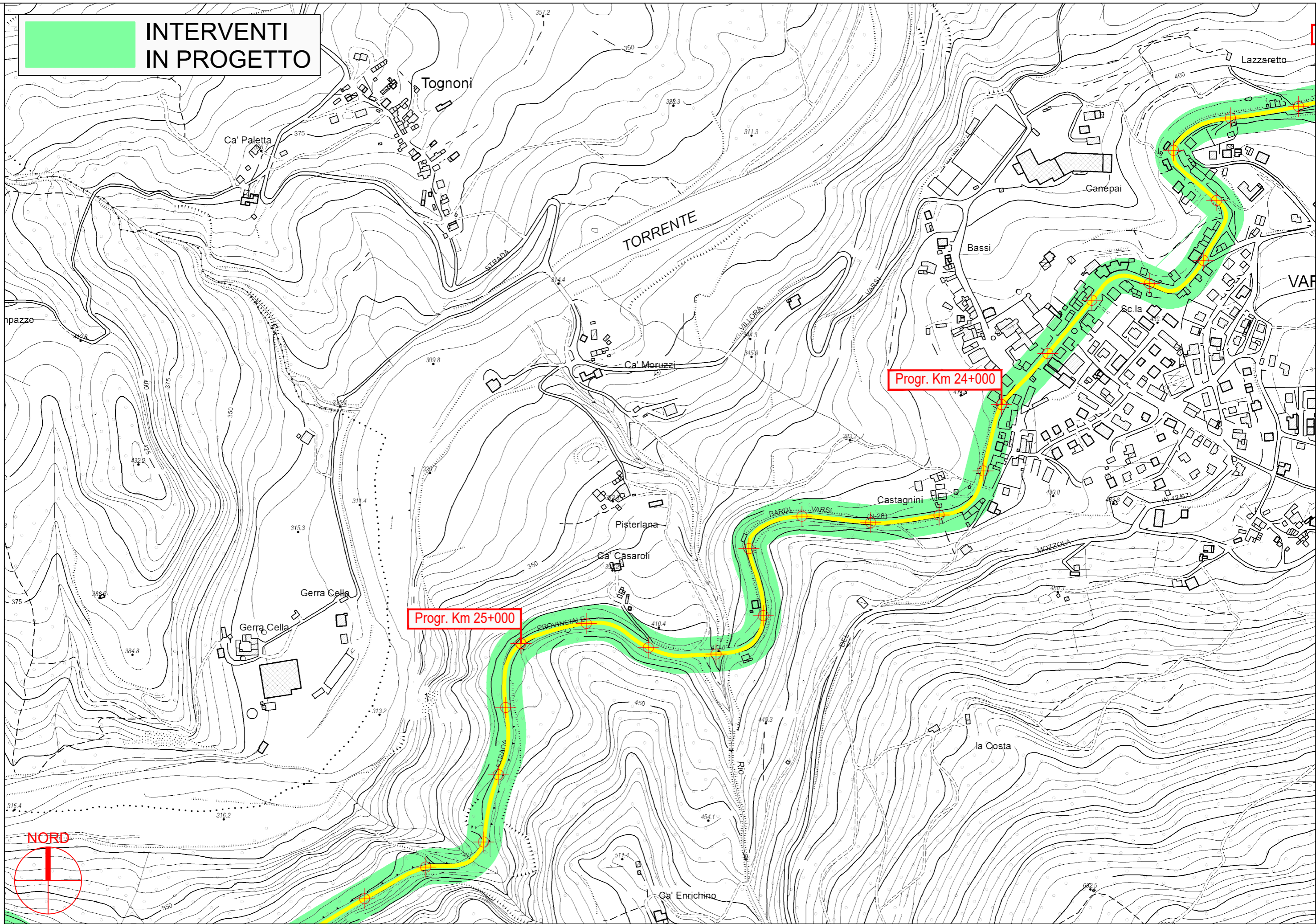
PROVINCIA DI PARMA

S.P. 28 di Varsi - Sviluppo chilometrico 36+007 km

Tavola 11 di 17 - Scala 1 : 5.000



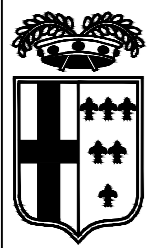
**INTERVENTI
IN PROGETTO**



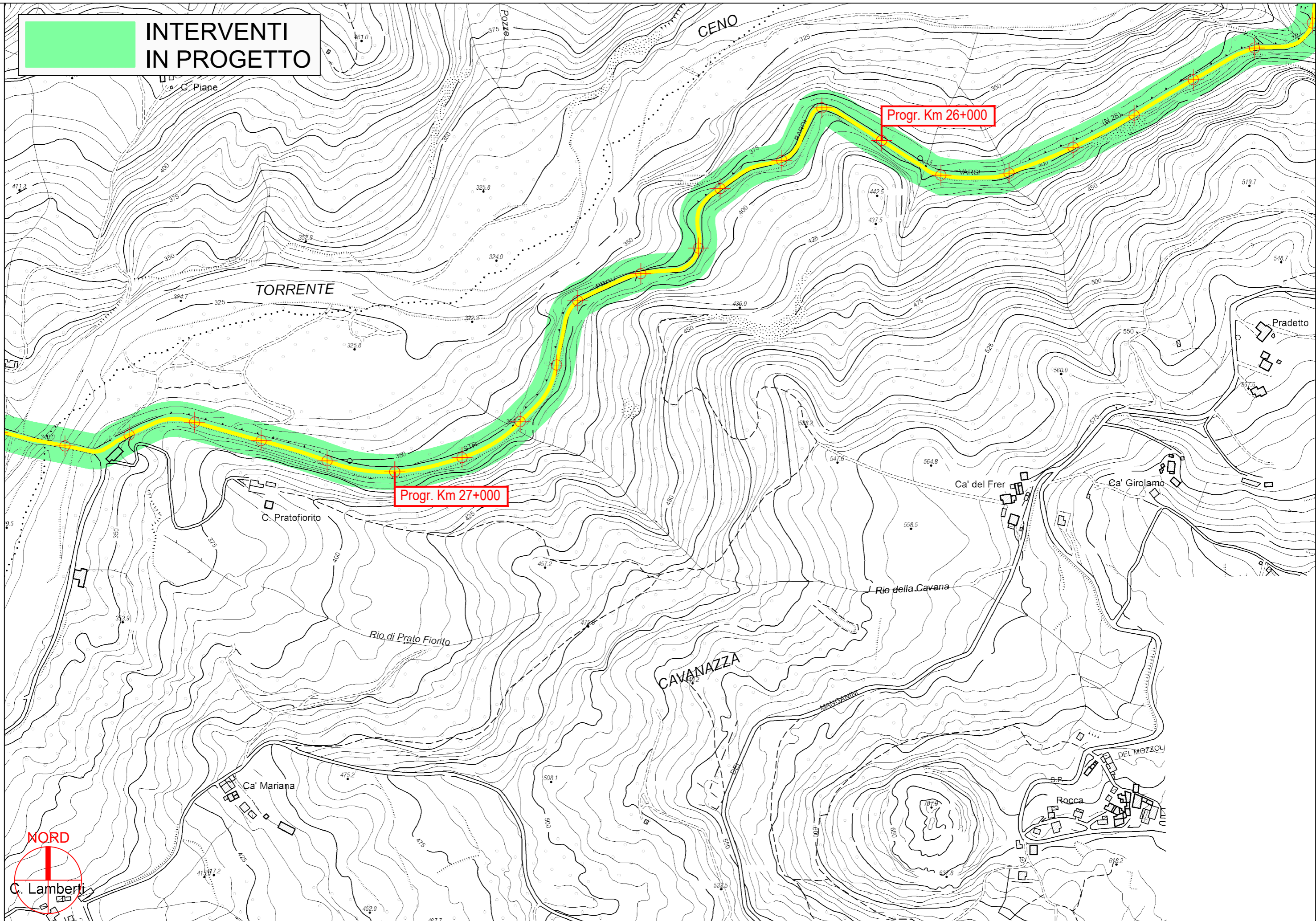
PROVINCIA DI PARMA

S.P. 28 di Varsi - Sviluppo chilometrico 36+007 km

Tavola 12 di 17 - Scala 1 : 5.000



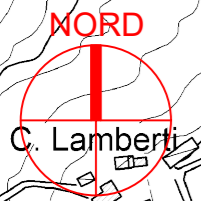
**INTERVENTI
IN PROGETTO**



Progr. Km 26+000

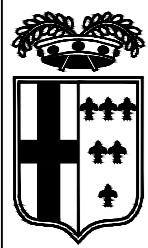
Progr. Km 27+000

PROVINCIA DI PARMA

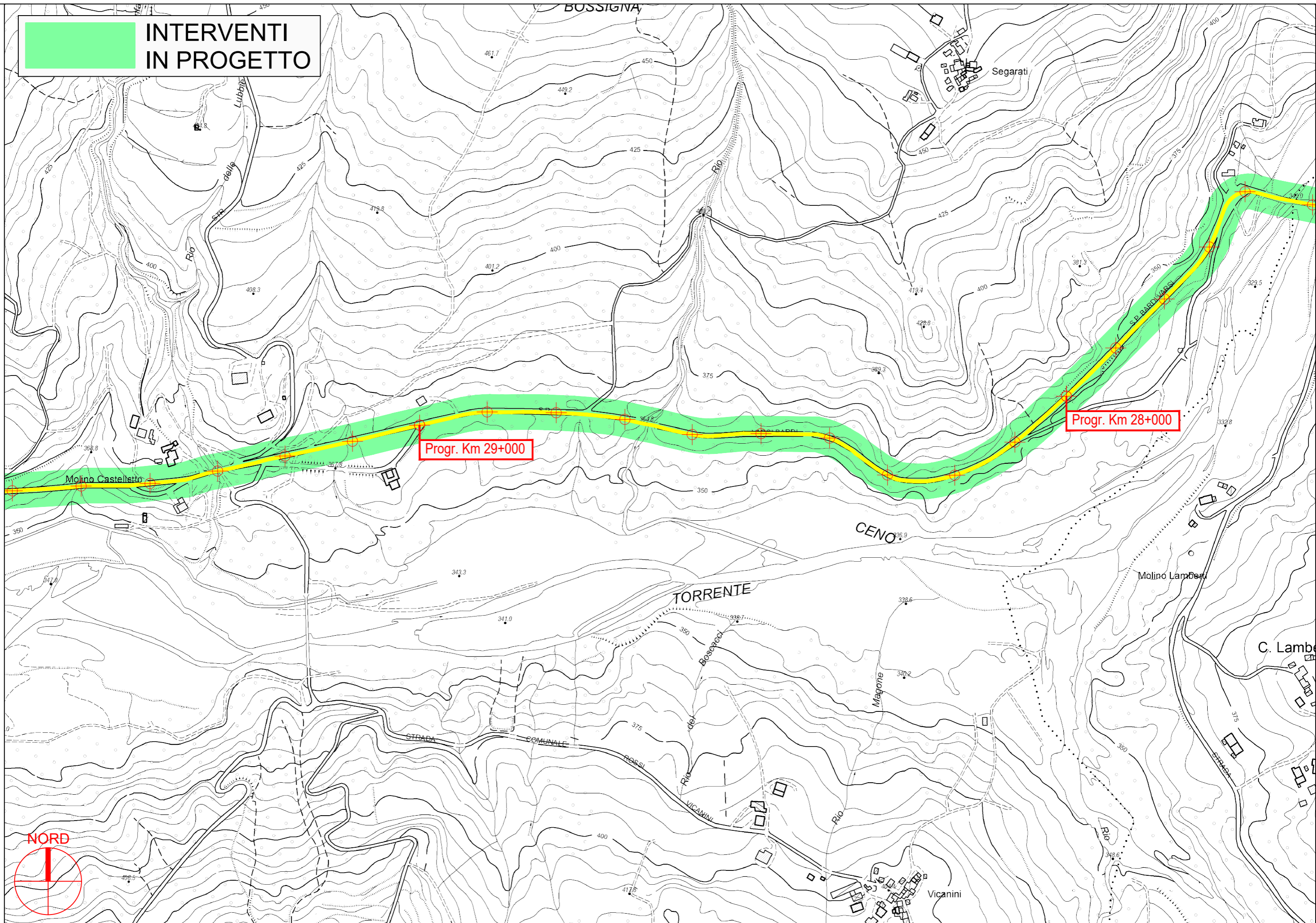


S.P. 28 di Varsi - Sviluppo chilometrico 36+007 km

Tavola 13 di 17 - Scala 1 : 5.000



**INTERVENTI
IN PROGETTO**



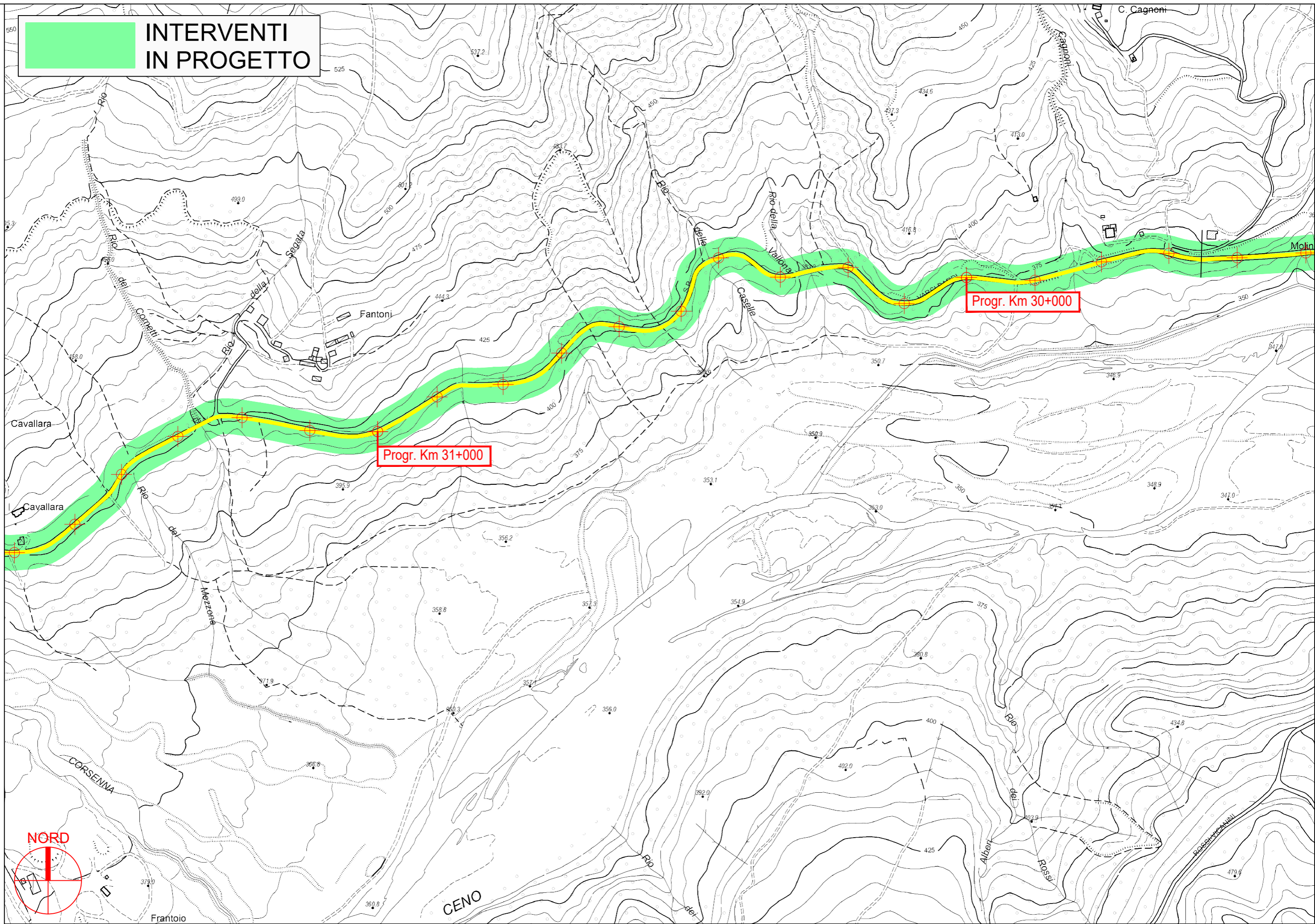
PROVINCIA DI PARMA

S.P. 28 di Varsi - Sviluppo chilometrico 36+007 km

Tavola 14 di 17 - Scala 1 : 5.000



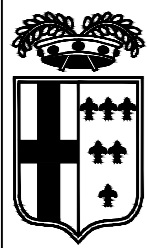
**INTERVENTI
IN PROGETTO**



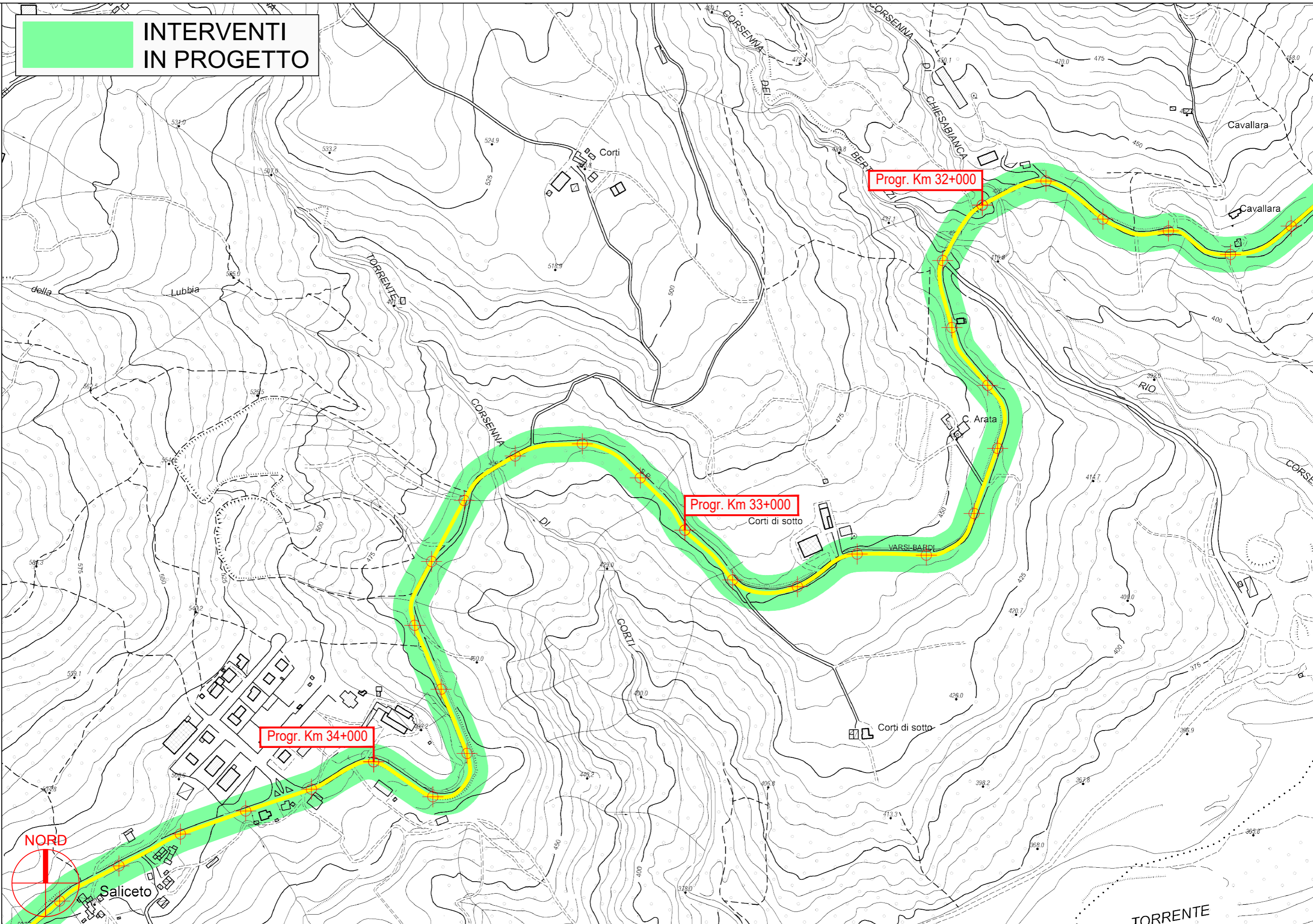
PROVINCIA DI PARMA

S.P. 28 di Varsi - Sviluppo chilometrico 36+007 km

Tavola 15 di 17 - Scala 1 : 5.000



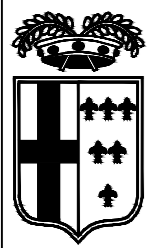
**INTERVENTI
IN PROGETTO**



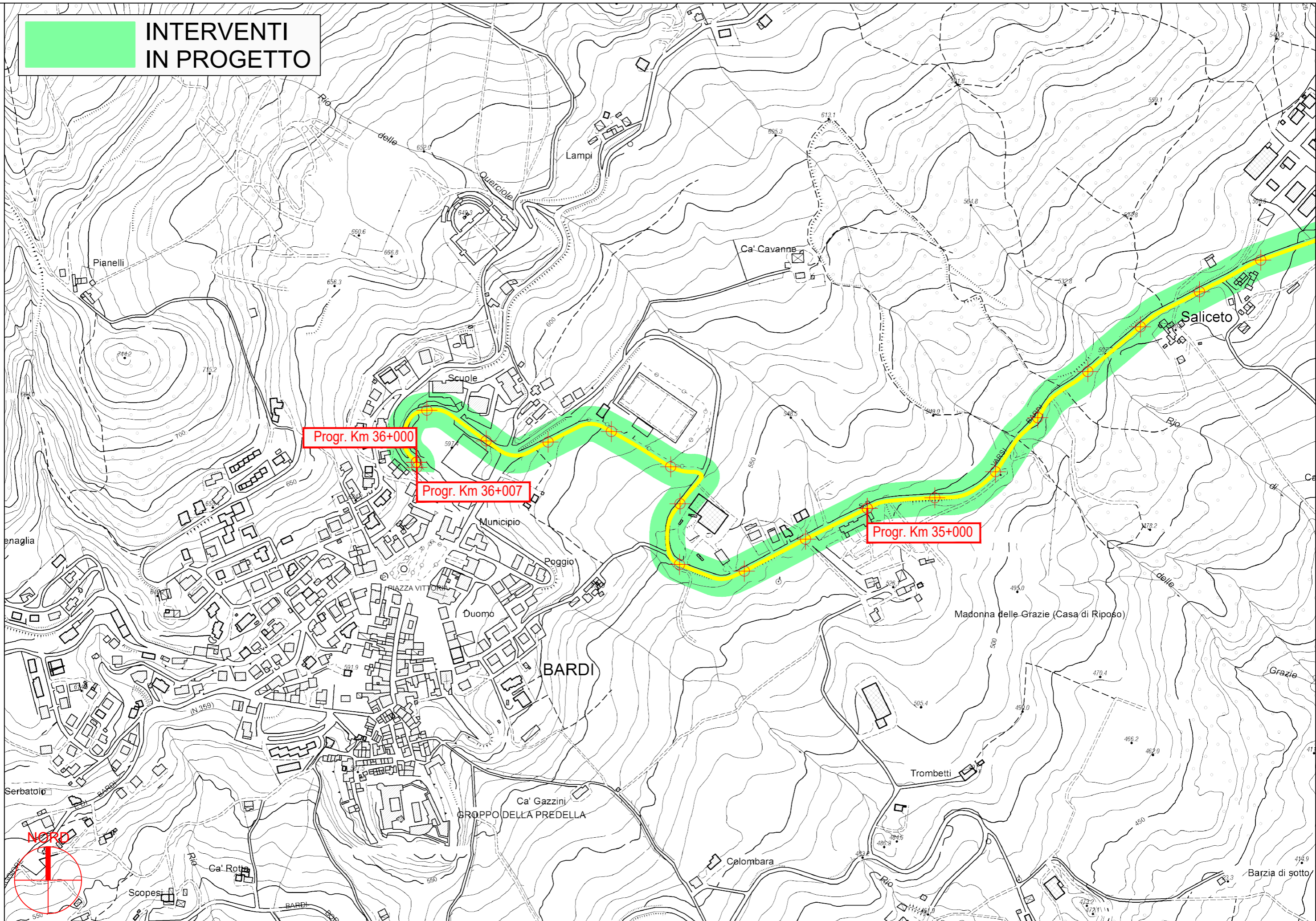
PROVINCIA DI PARMA

S.P. 28 di Varsi - Sviluppo chilometrico 36+007 km

Tavola 16 di 17 - Scala 1 : 5.000



**INTERVENTI
IN PROGETTO**



Progr. Km 36+000

Progr. Km 36+007

Progr. Km 35+000

PROVINCIA DI PARMA



S.P. 28 di Varsi - Sviluppo chilometrico 36+007 km

Tavola 17 di 17 - Scala 1 : 5.000