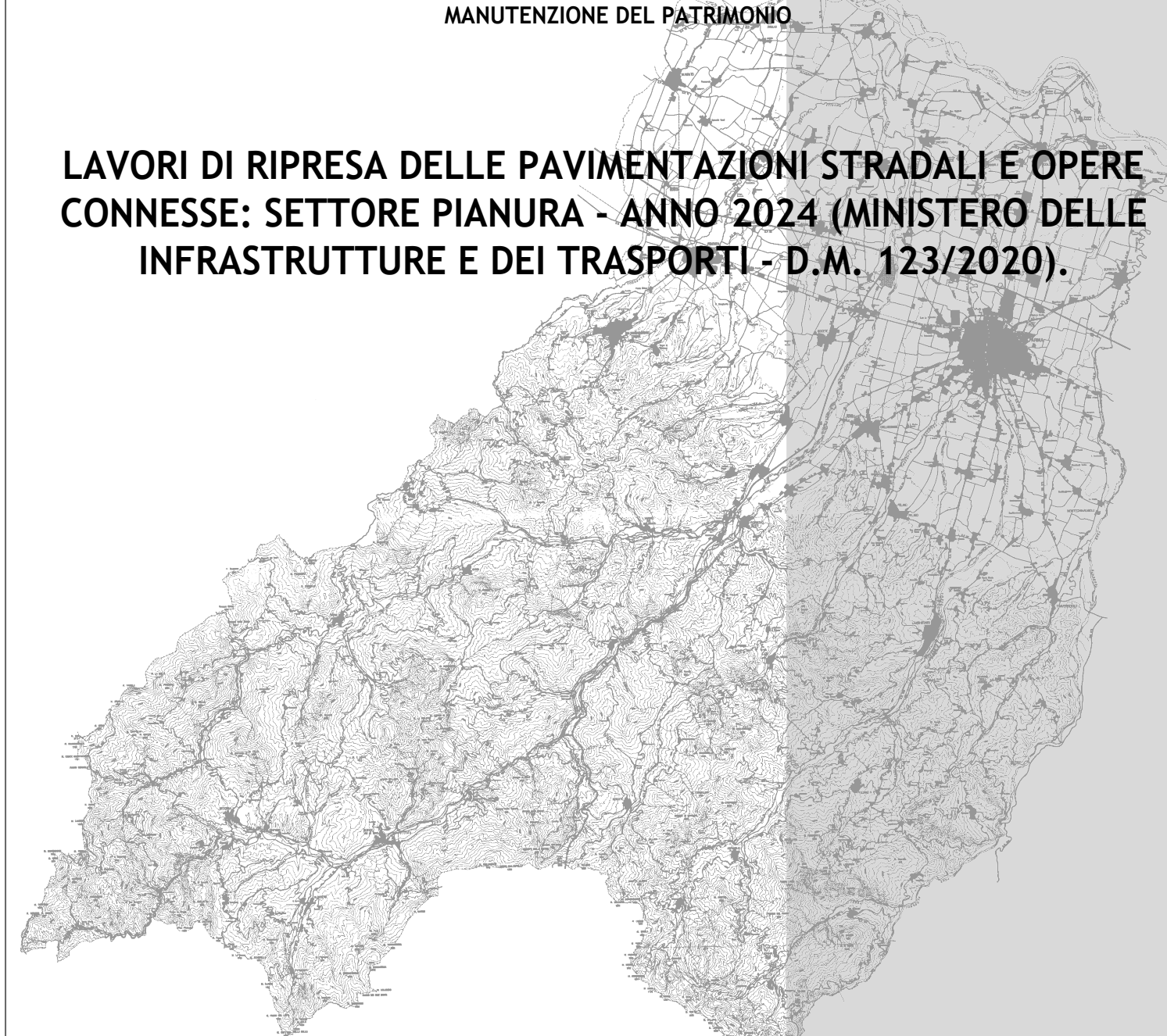


**PROVINCIA DI PARMA**  
SERVIZIO VIABILITA' E INFRASTRUTTURE  
TRASPORTI ECCEZIONALI - ESPROPRI - EDILIZIA SCOLASTICA  
MANUTENZIONE DEL PATRIMONIO

**LAVORI DI RIPRESA DELLE PAVIMENTAZIONI STRADALI E OPERE  
CONNESSE: SETTORE PIANURA - ANNO 2024 (MINISTERO DELLE  
INFRASTRUTTURE E DEI TRASPORTI - D.M. 123/2020).**



**PROGETTO DEFINITIVO-ESECUTIVO**

DESCRIZIONE

**PLANIMETRIE: TRATTI DI INTERVENTO  
S.P. 118R CISPADANA DI SORBOLO E MEZZANI**

ELABORATO

**7.4**

SCALA

**1:5.000**

DATA

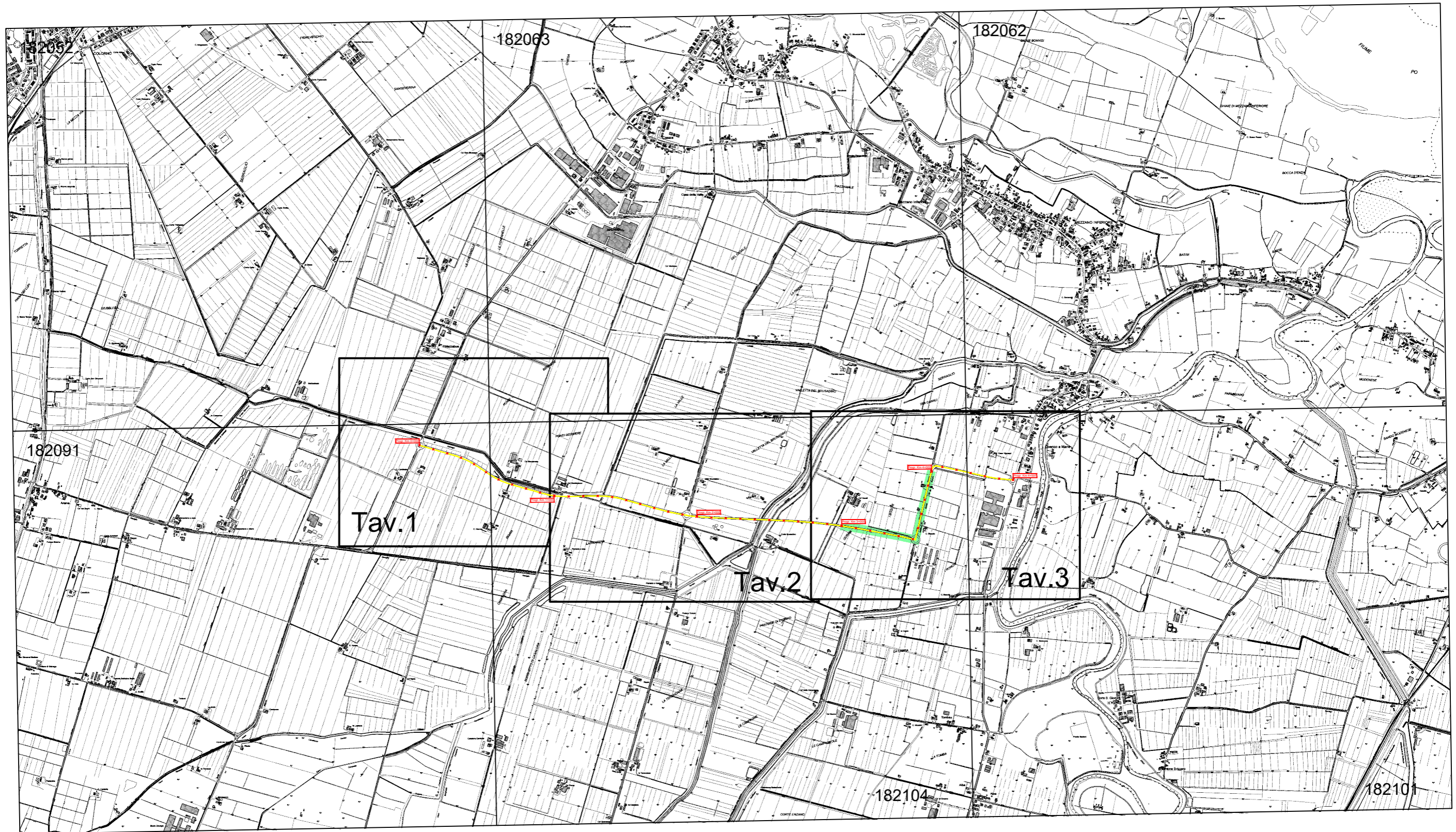
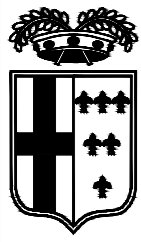
**FEBBRAIO 2024**

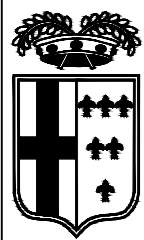
Il Responsabile del Servizio  
Ing. Gianpaolo Monteverdi

Il Responsabile del Procedimento  
Arch. Gloria Resteghini

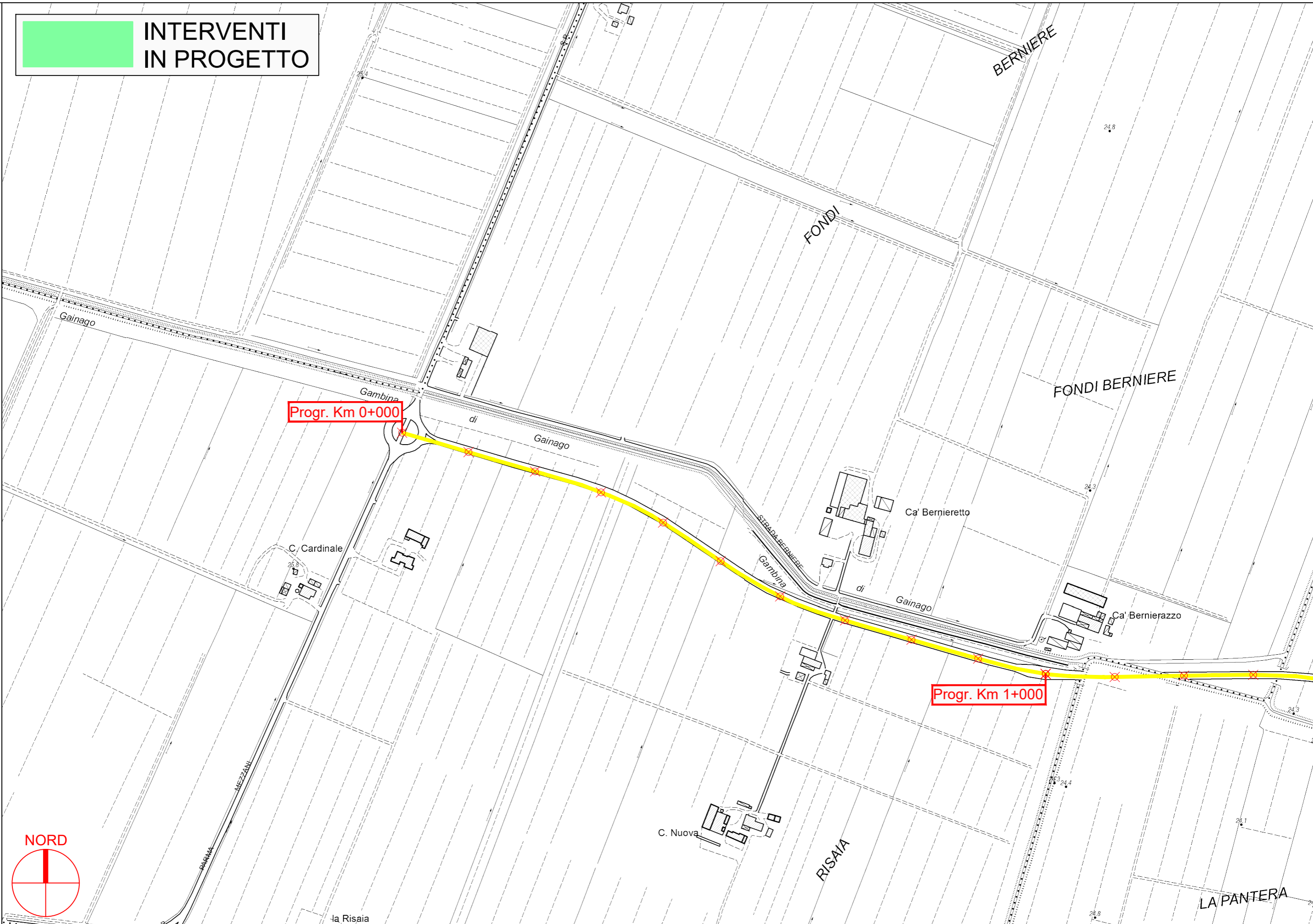
Il Progettista  
Geom. Antonio Mesti

Il Coordinatore  
Geom. Antonio Mesti





 **INTERVENTI  
IN PROGETTO**

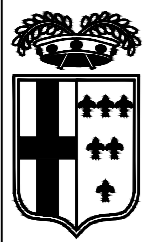


**PROVINCIA DI PARMA**

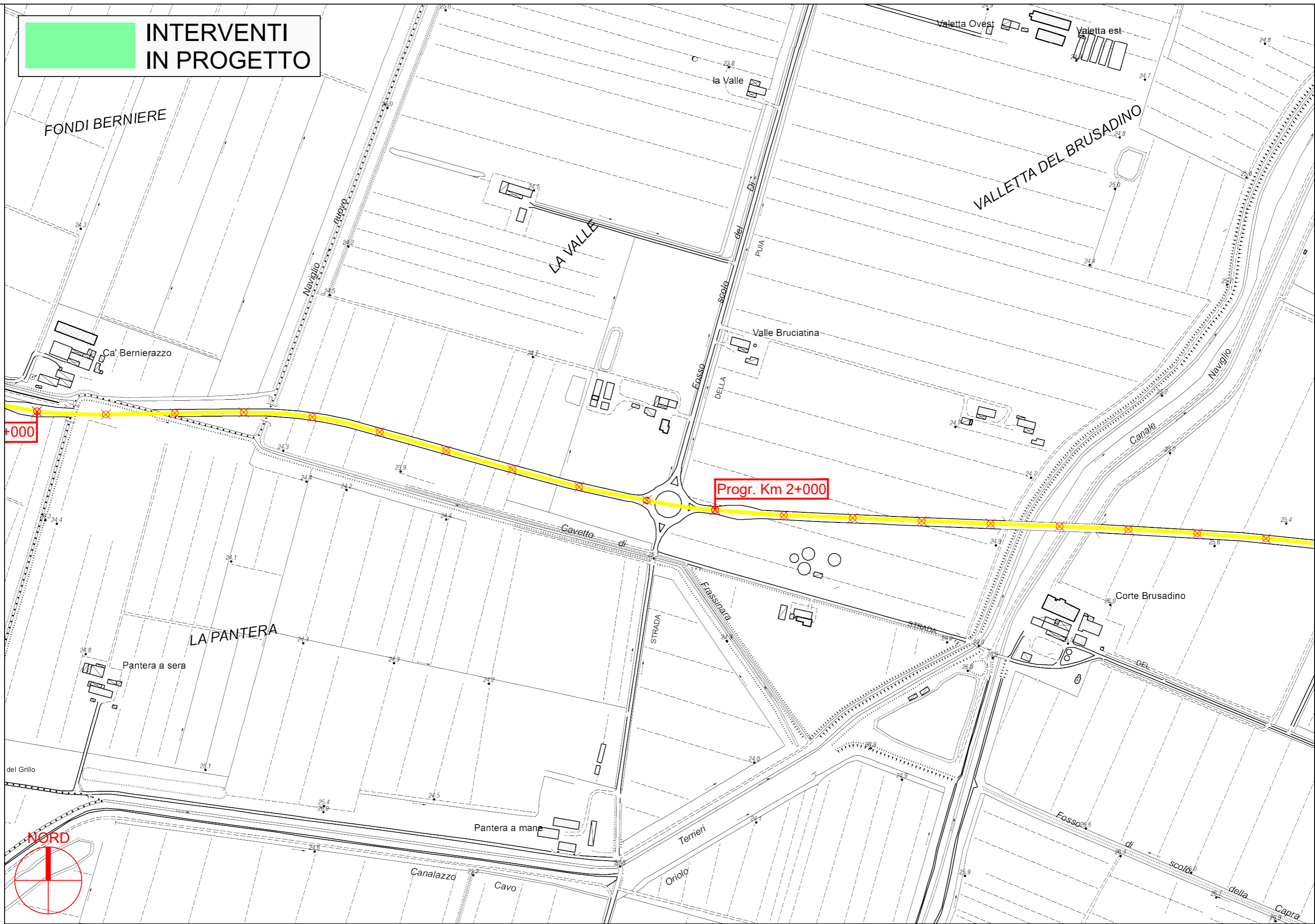


**S.P. 118R Cispadana di Sorbolo e Mezzani - Sviluppo chilometrico 4+597 km**

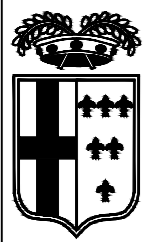
**Tavola 1 di 3 - Scala 1 : 5.000**



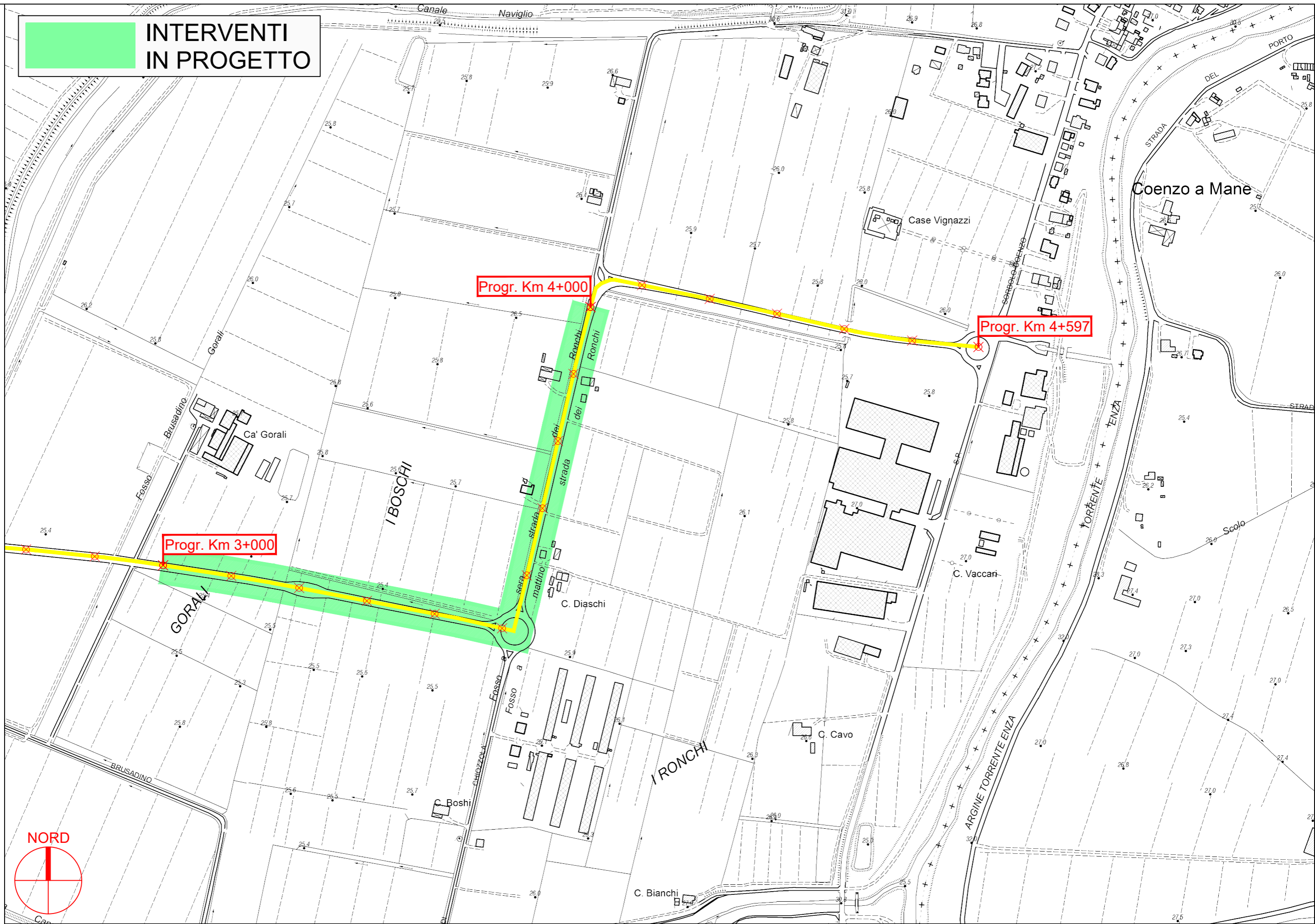
**INTERVENTI  
IN PROGETTO**



**PROVINCIA DI PARMA**



**INTERVENTI  
IN PROGETTO**



**PROVINCIA DI PARMA**

