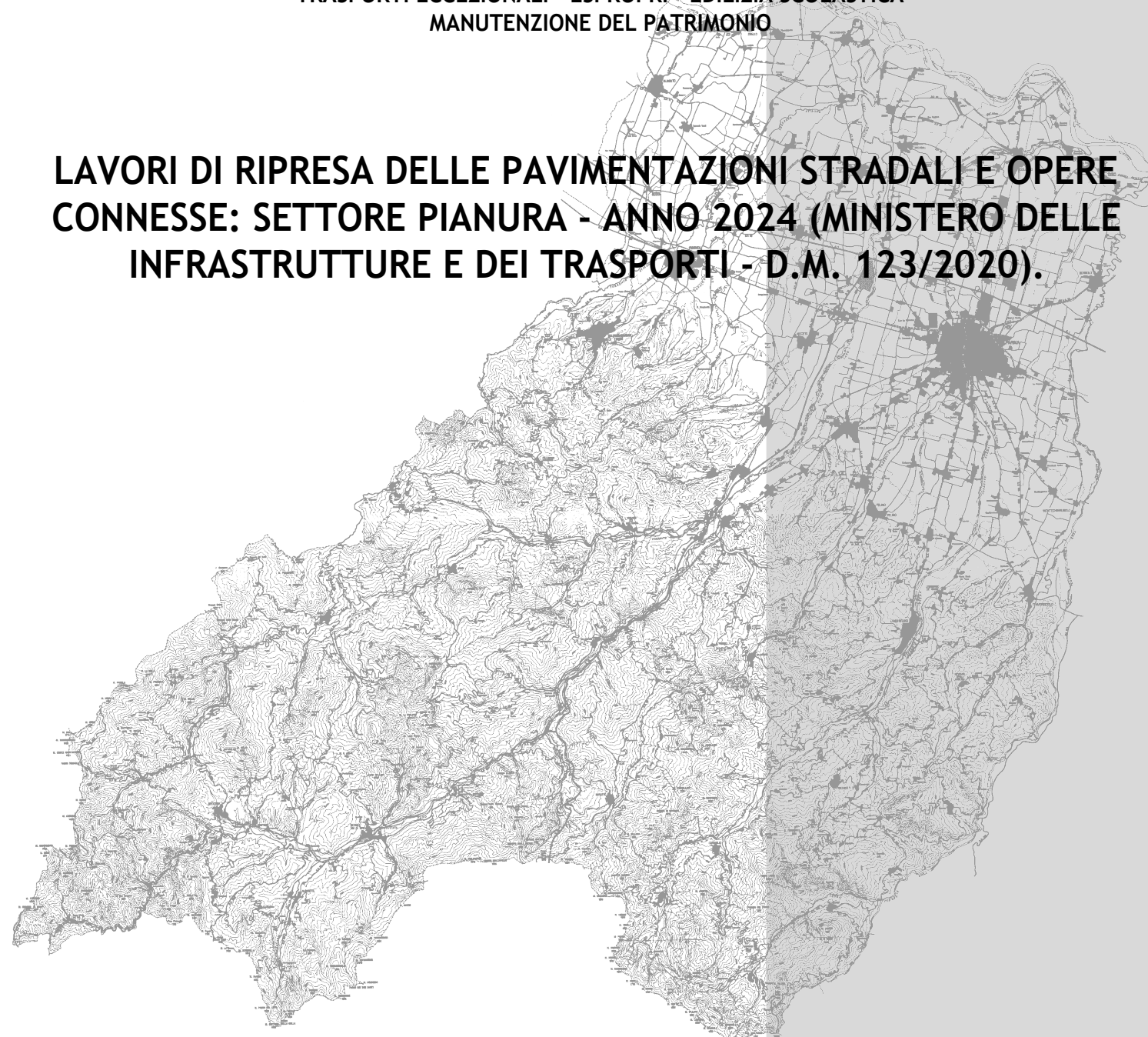




PROVINCIA DI PARMA
SERVIZIO VIABILITA' E INFRASTRUTTURE
TRASPORTI ECCEZIONALI - ESPROPRI - EDILIZIA SCOLASTICA
MANUTENZIONE DEL PATRIMONIO

**LAVORI DI RIPRESA DELLE PAVIMENTAZIONI STRADALI E OPERE
CONNESSE: SETTORE PIANURA - ANNO 2024 (MINISTERO DELLE
INFRASTRUTTURE E DEI TRASPORTI - D.M. 123/2020).**



PROGETTO DEFINITIVO-ESECUTIVO

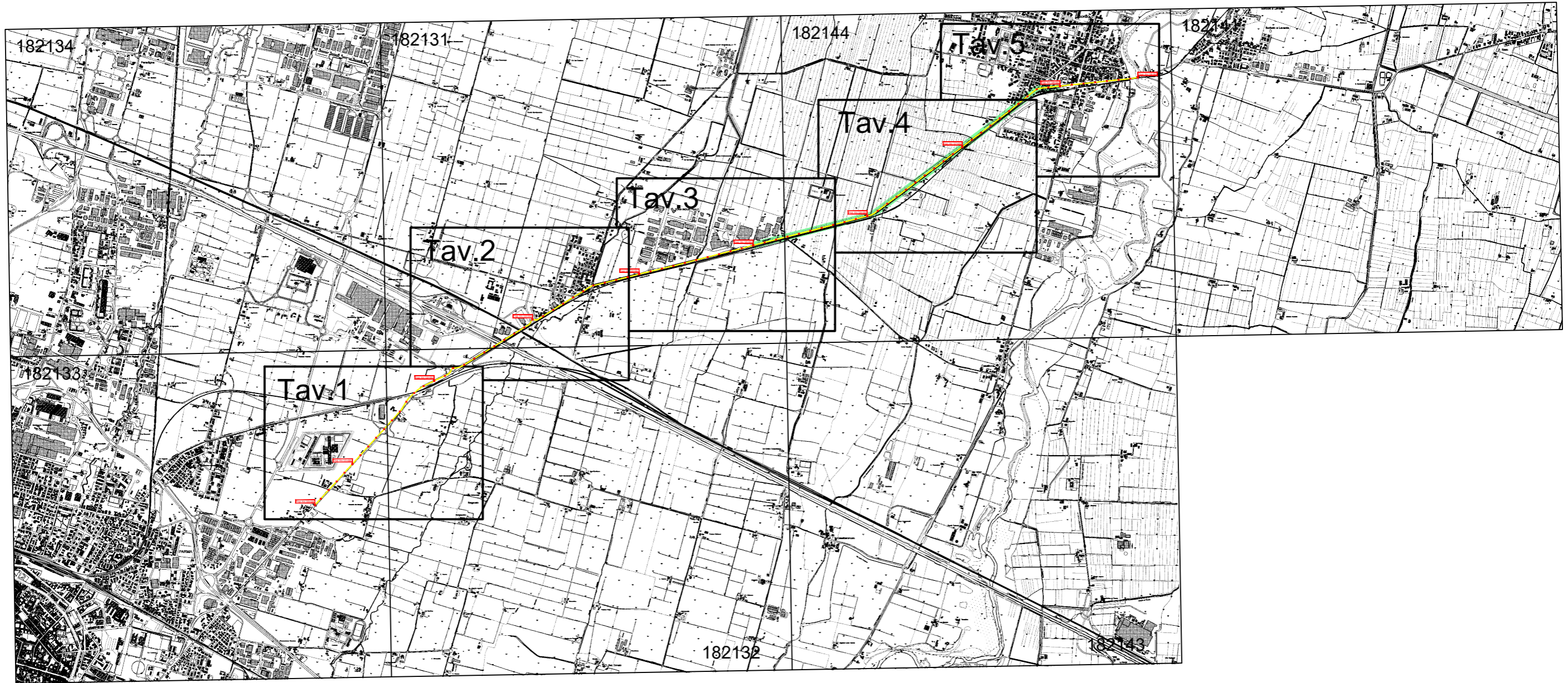
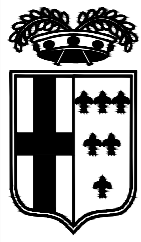
DESCRIZIONE	ELABORATO
PLANIMETRIE: TRATTI DI INTERVENTO S.P. 62R DELLA CISA	7.5
SCALA	DATA
1:5.000	FEBBRAIO 2024

Il Responsabile del Servizio
Ing. Gianpaolo Monteverdi

Il Responsabile del Procedimento
Arch. Gloria Resteghini

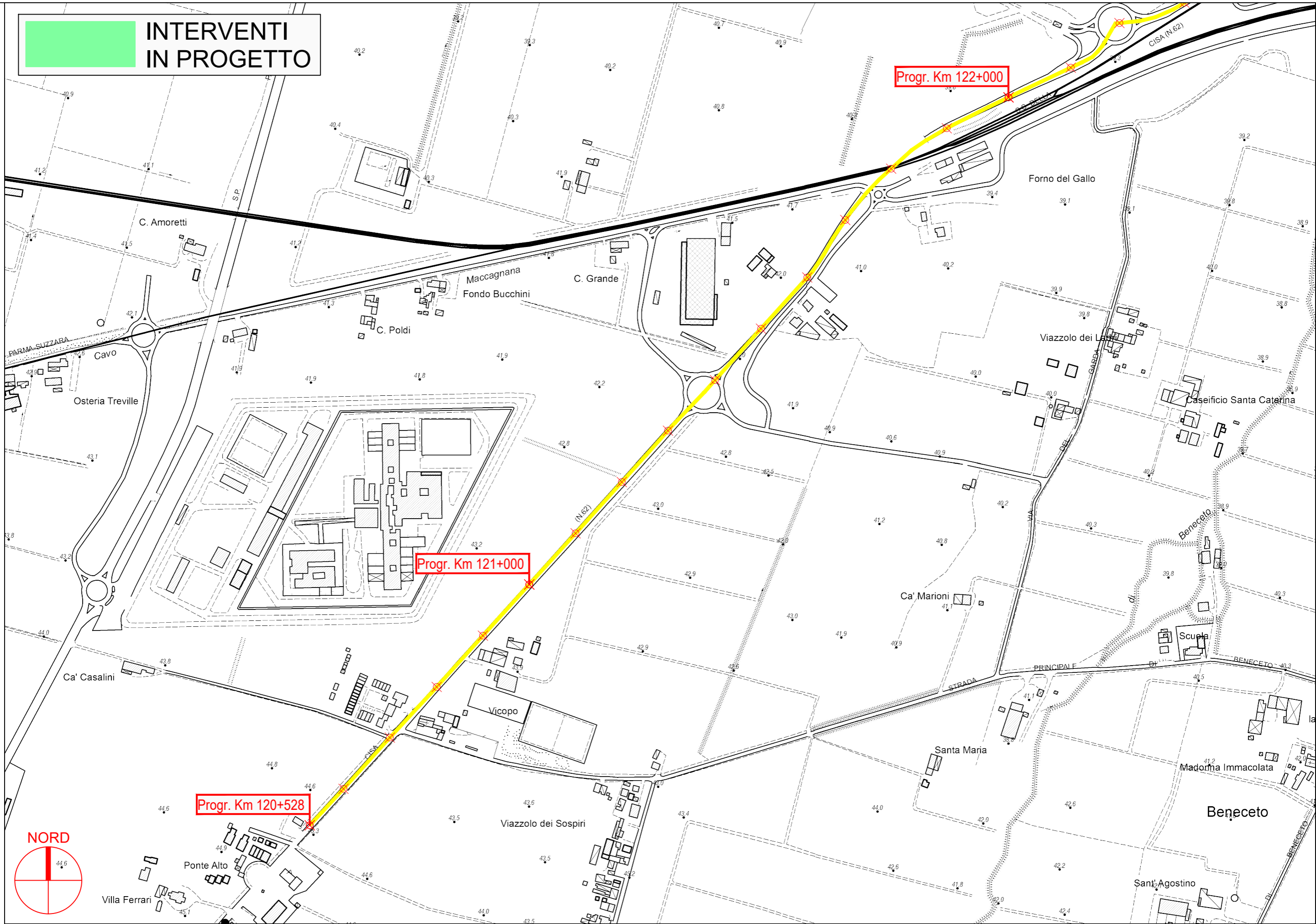
Il Progettista
Geom. Antonio Mesti

Il Coordinatore
Geom. Antonio Mesti





**INTERVENTI
IN PROGETTO**

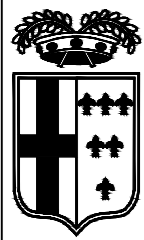


PROVINCIA DI PARMA

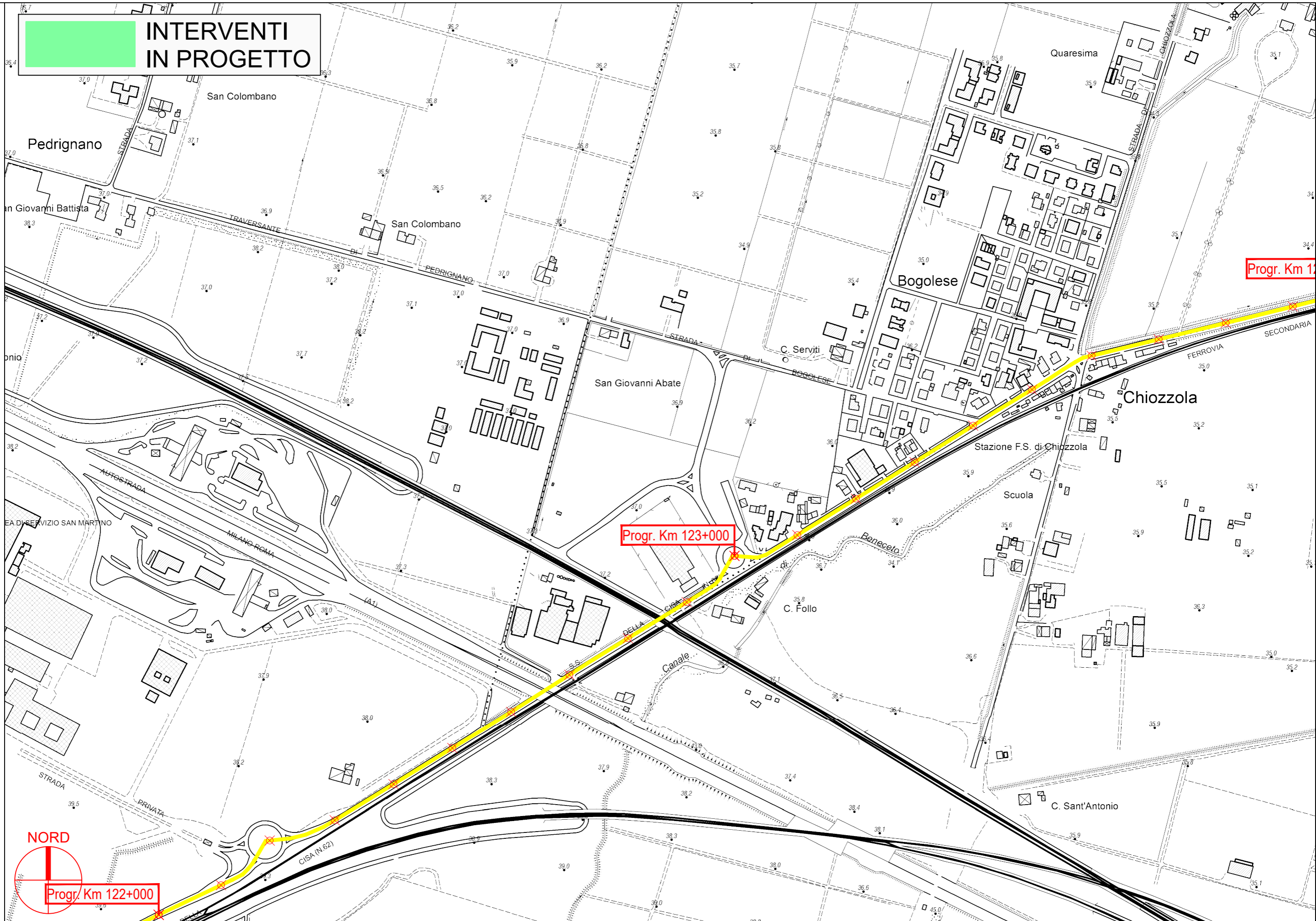


S.P. 62R della Cisa - Sviluppo chilometrico 8+137 km

Tavola 1 di 5 - Scala 1 : 5.000



**INTERVENTI
IN PROGETTO**



Progr. Km 121+000

Progr. Km 123+000

NORD

Progr. Km 122+000

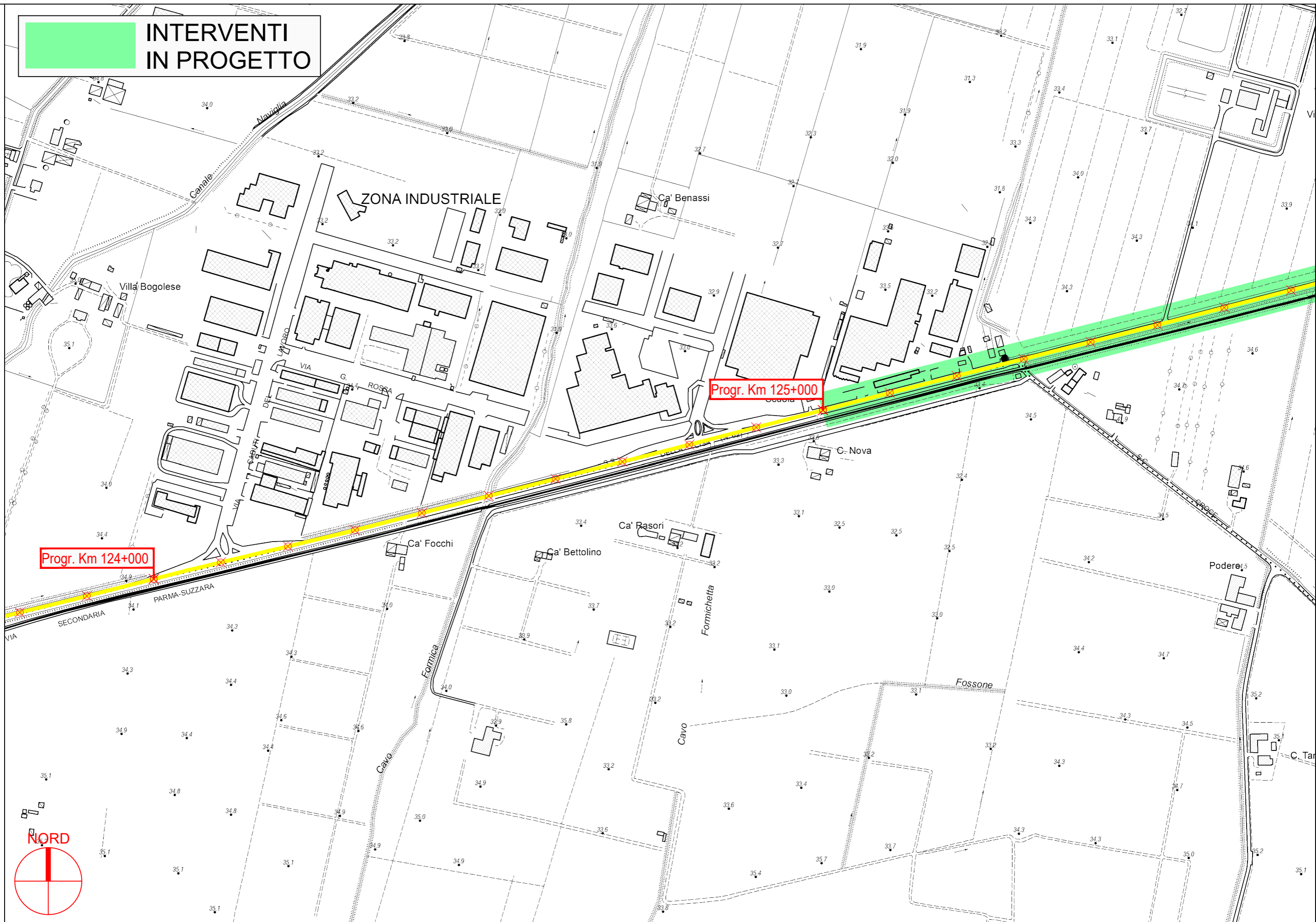
PROVINCIA DI PARMA

S.P. 62R della Cisa - Sviluppo chilometrico 8+137 km

Tavola 2 di 5 - Scala 1 : 5.000



**INTERVENTI
IN PROGETTO**



PROVINCIA DI PARMA

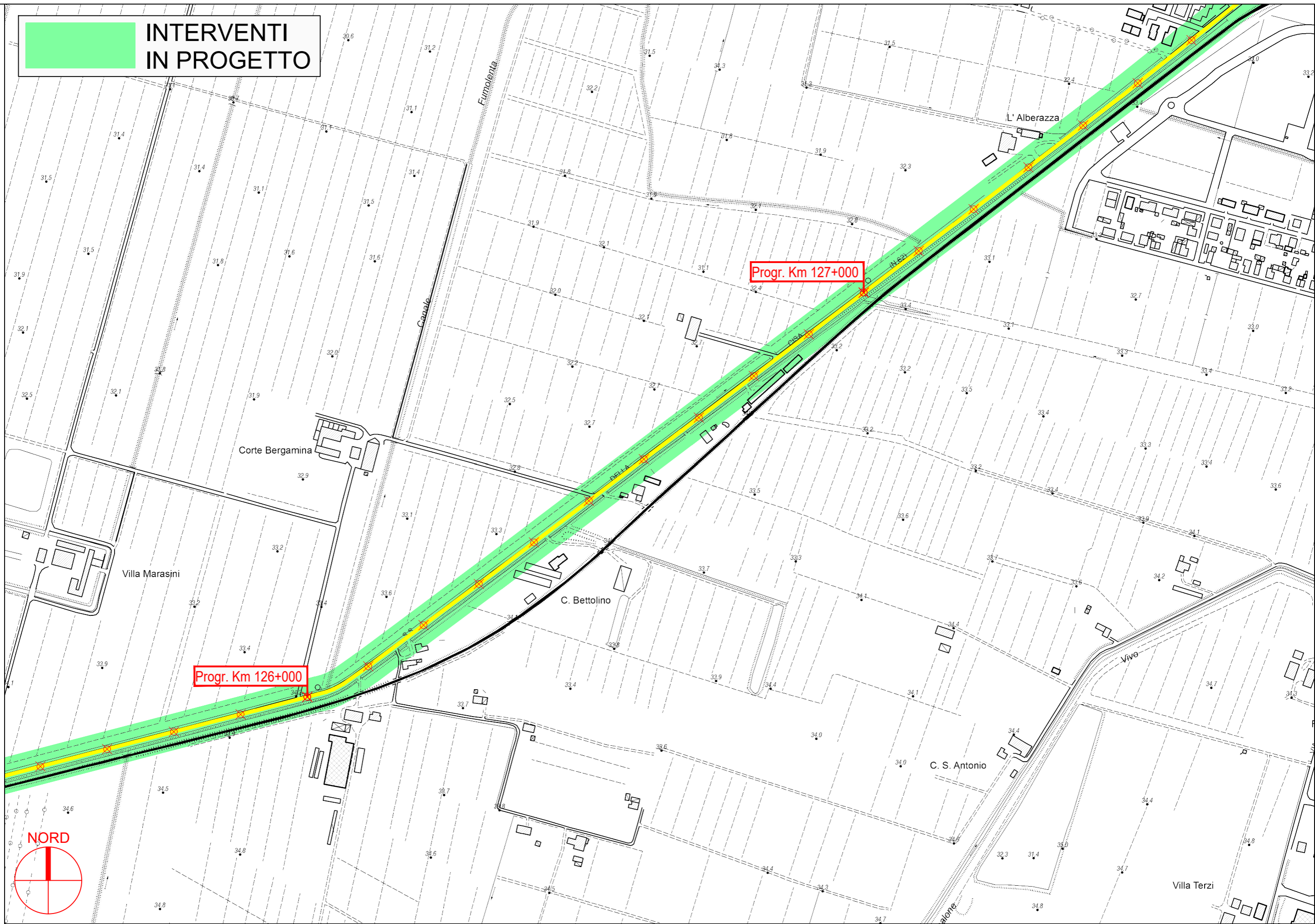


S.P. 62R della Cisa - Sviluppo chilometrico 8+137 km

Tavola 3 di 5 - Scala 1 : 5.000



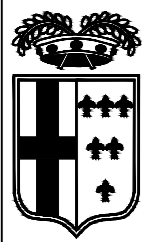
**INTERVENTI
IN PROGETTO**



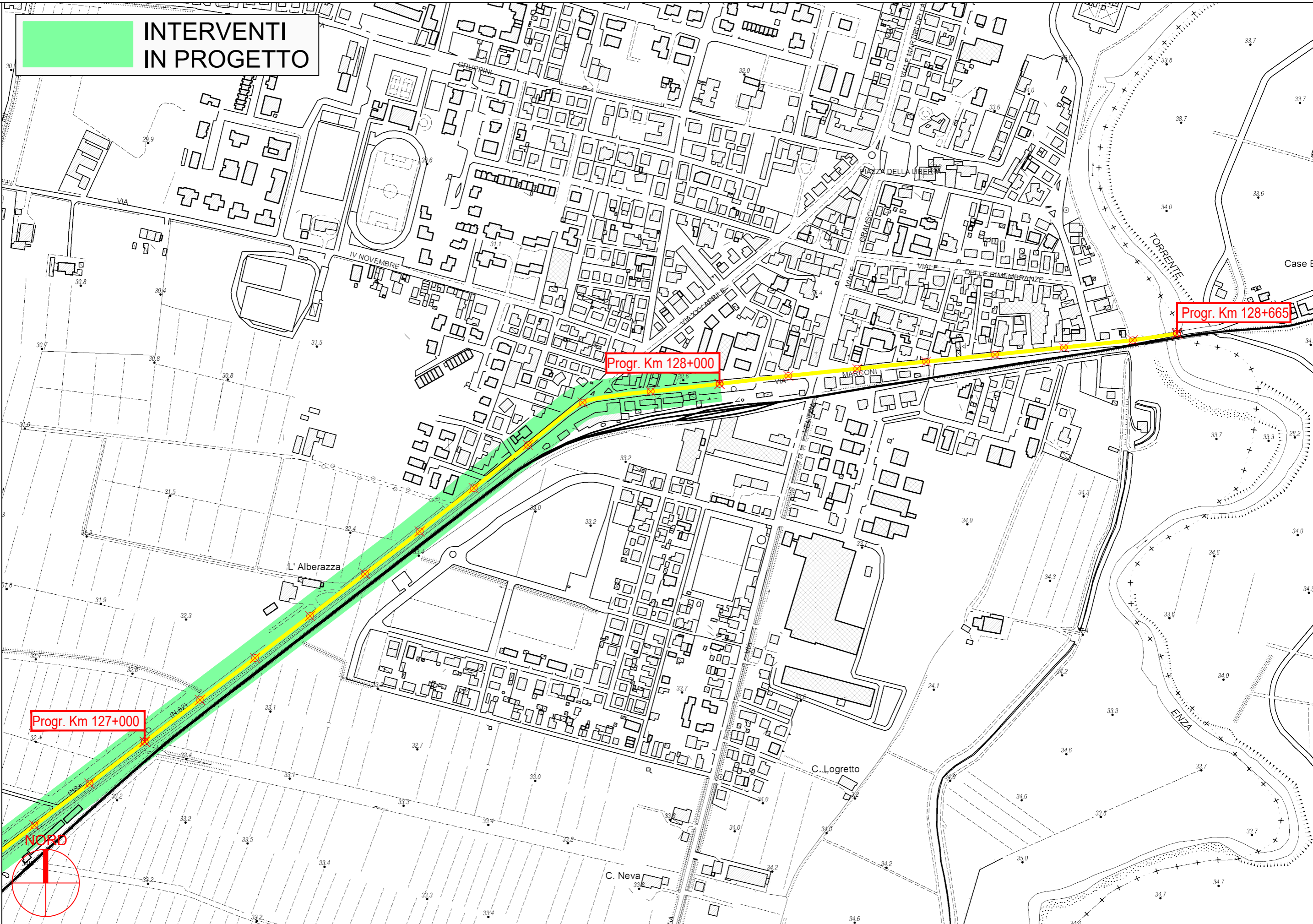
PROVINCIA DI PARMA

S.P. 62R della Cisa - Sviluppo chilometrico 8+137 km

Tavola 4 di 5 - Scala 1 : 5.000



**INTERVENTI
IN PROGETTO**



PROVINCIA DI PARMA

S.P. 62R della Cisa - Sviluppo chilometrico 8+137 km

Tavola 5 di 5 - Scala 1 : 5.000