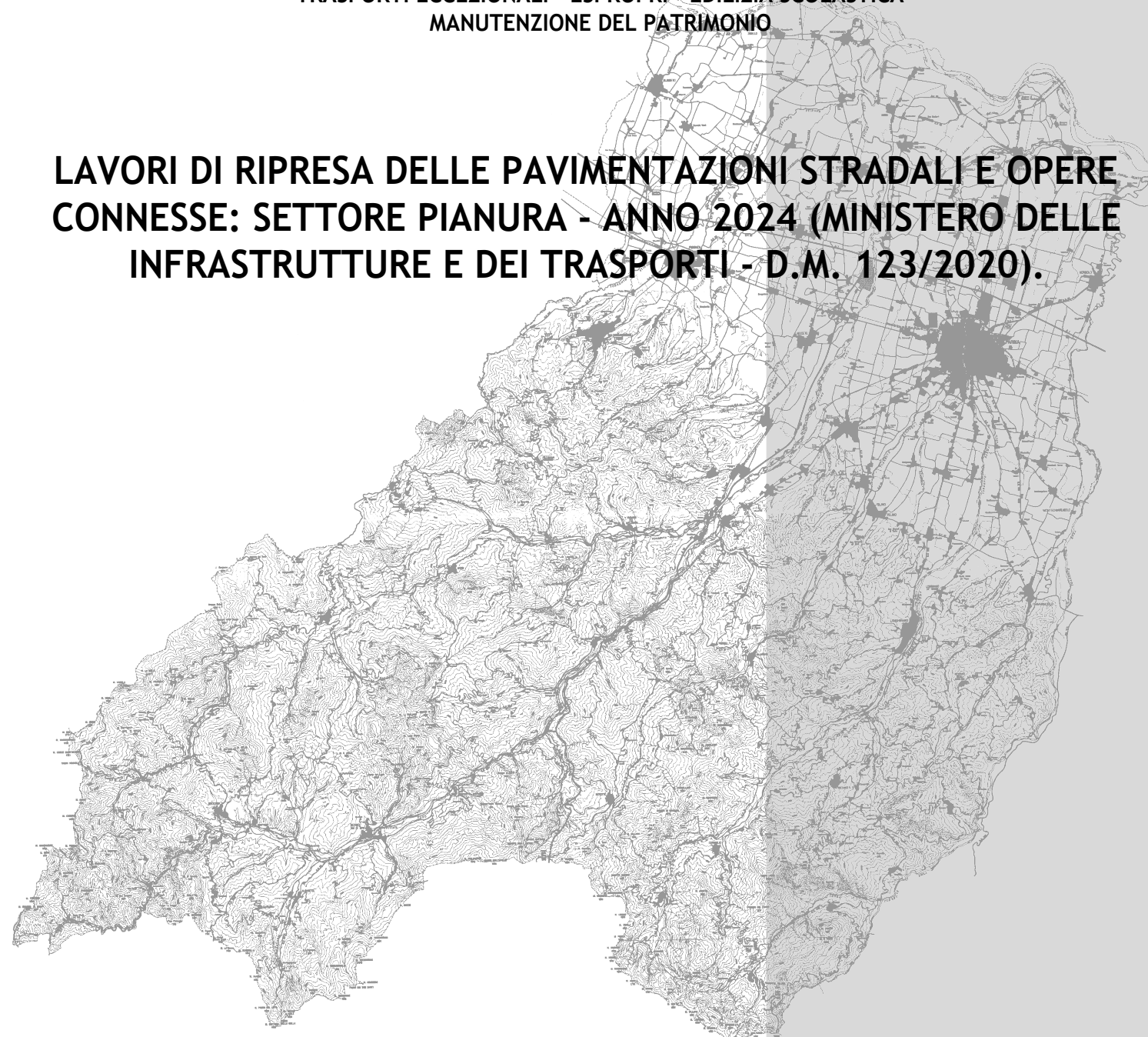


PROVINCIA DI PARMA
SERVIZIO VIABILITA' E INFRASTRUTTURE
TRASPORTI ECCEZIONALI - ESPROPRI - EDILIZIA SCOLASTICA
MANUTENZIONE DEL PATRIMONIO

**LAVORI DI RIPRESA DELLE PAVIMENTAZIONI STRADALI E OPERE
CONNESSE: SETTORE PIANURA - ANNO 2024 (MINISTERO DELLE
INFRASTRUTTURE E DEI TRASPORTI - D.M. 123/2020).**



PROGETTO DEFINITIVO-ESECUTIVO

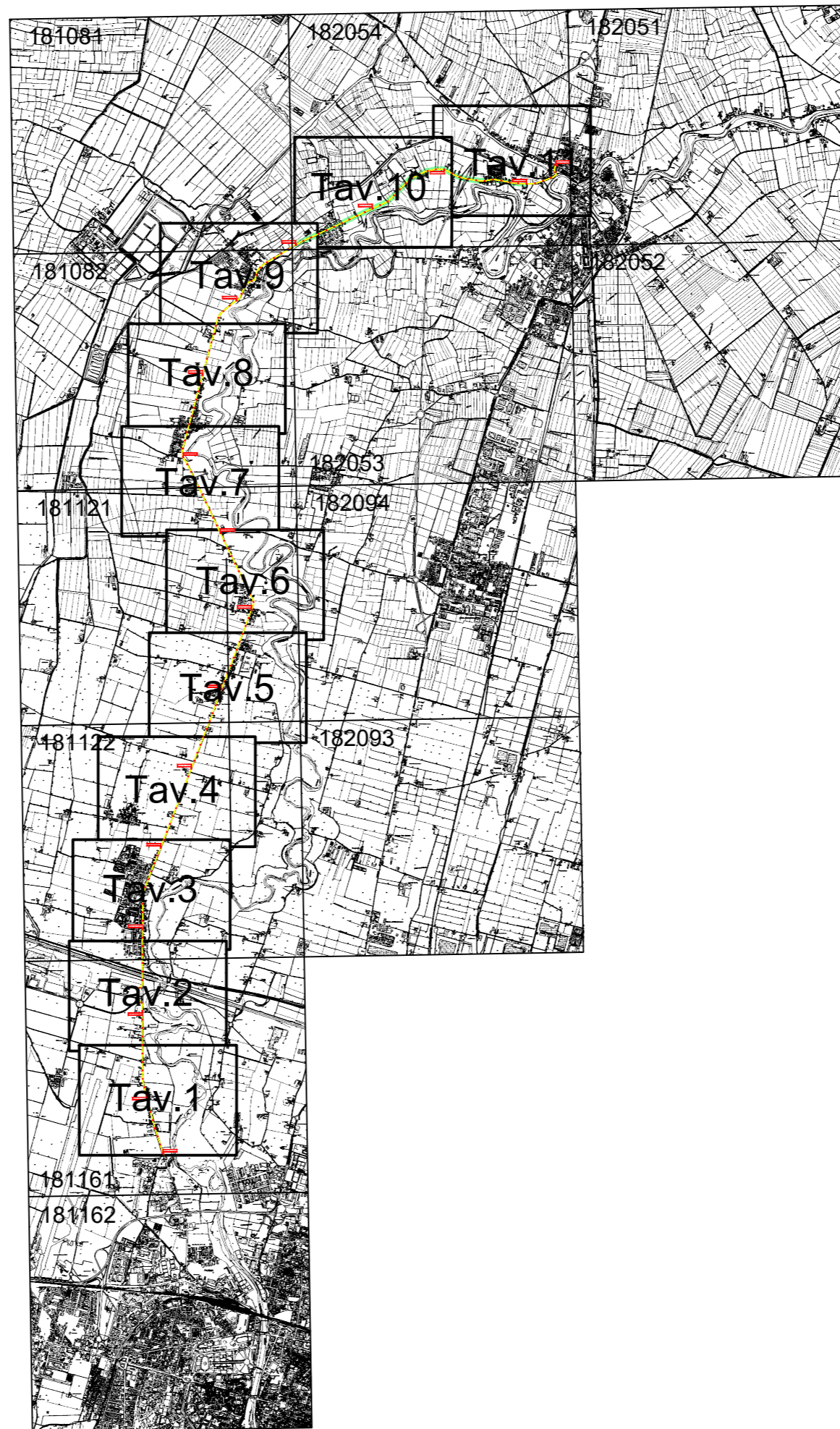
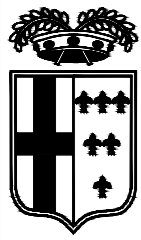
DESCRIZIONE	ELABORATO
PLANIMETRIE: TRATTI DI INTERVENTO S.P. 9 DI GOLESE	7.8
SCALA 1:5.000	DATA FEBBRAIO 2024

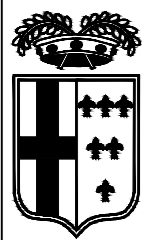
Il Responsabile del Servizio
Ing. Gianpaolo Monteverdi

Il Responsabile del Procedimento
Arch. Gloria Resteghini

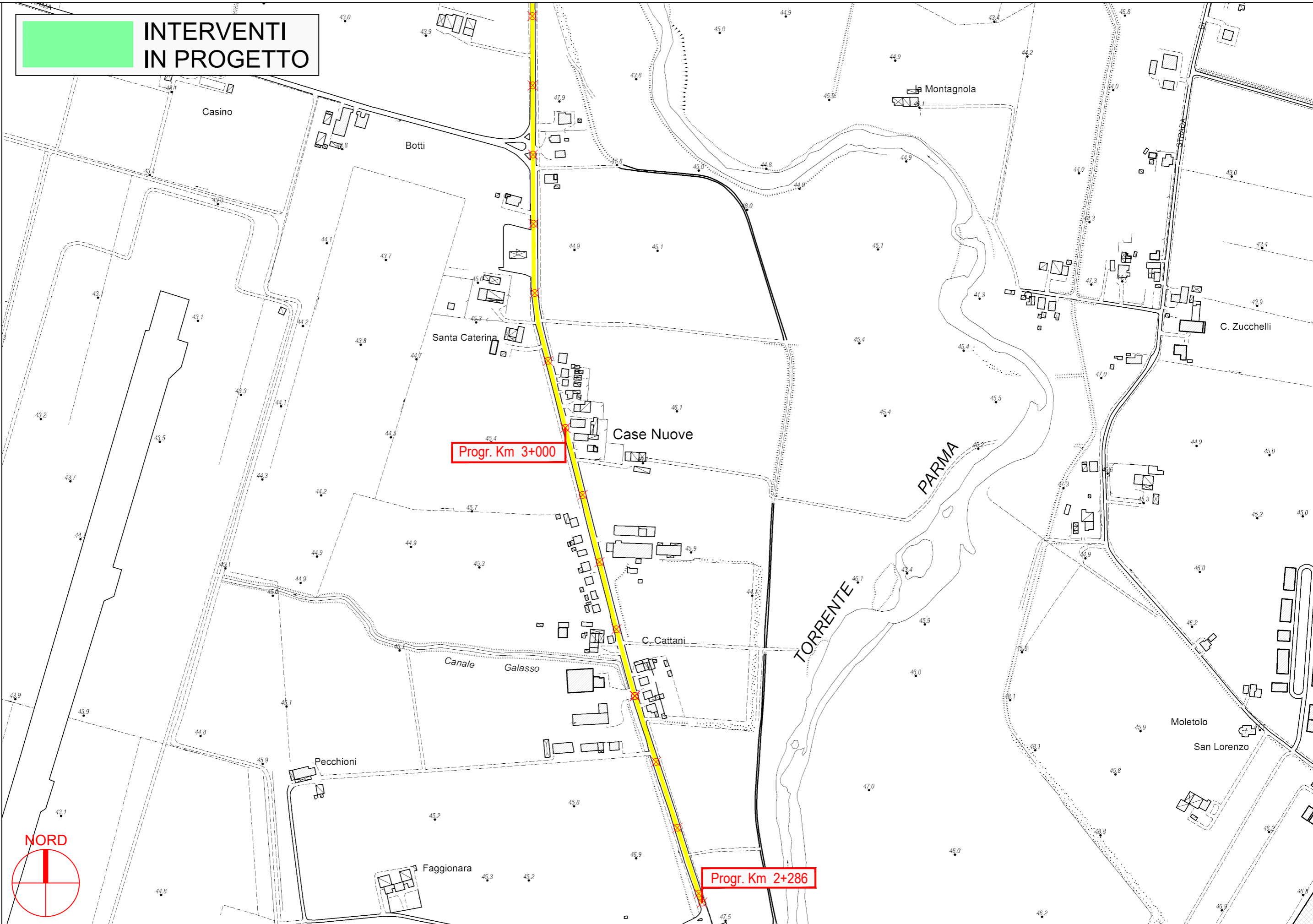
Il Progettista
Geom. Antonio Mesti

Il Coordinatore
Geom. Antonio Mesti

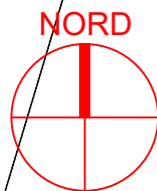




**INTERVENTI
IN PROGETTO**



PROVINCIA DI PARMA

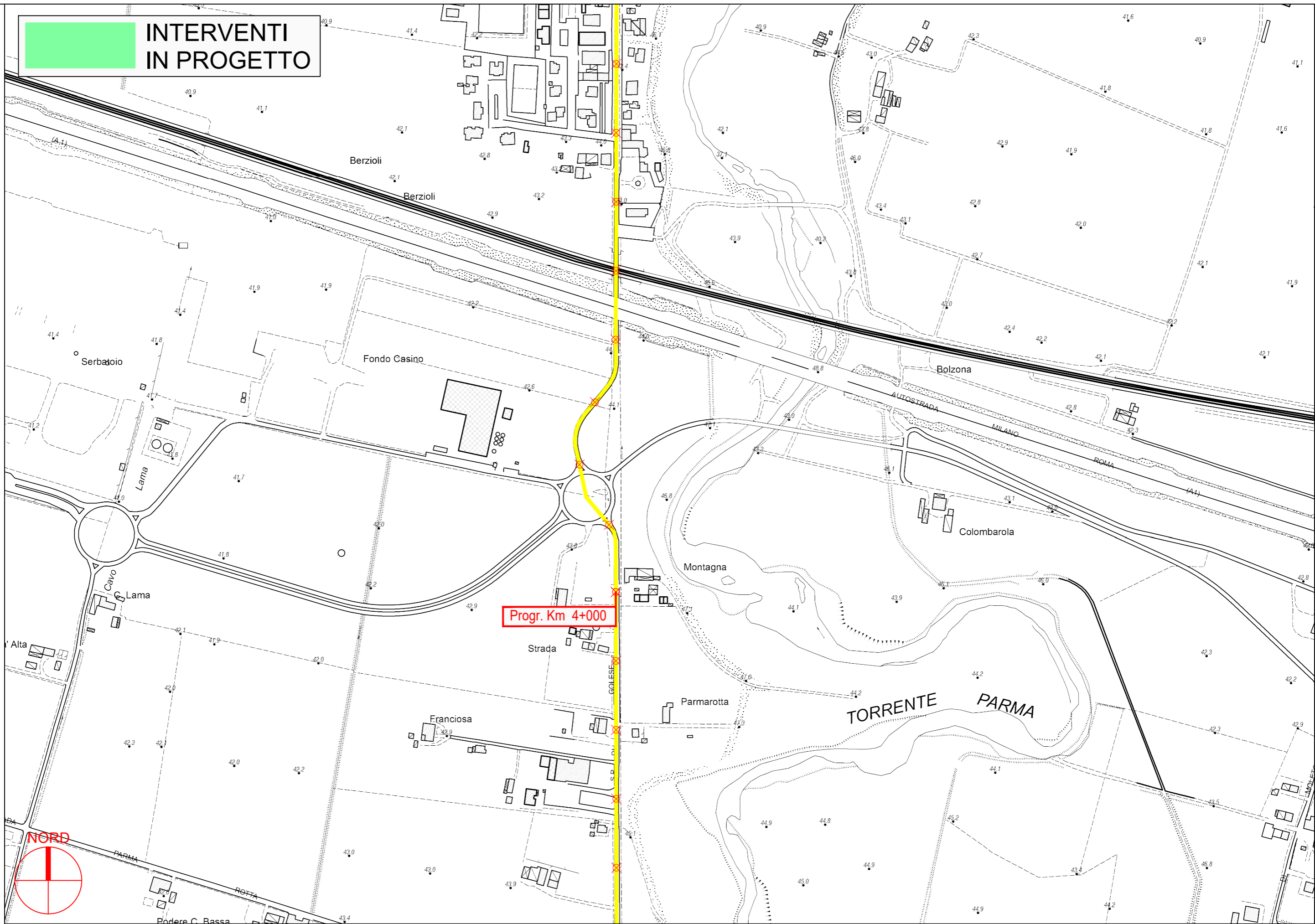


S.P. 9 di Golese - Sviluppo chilometrico 15+202 km

Tavola 1 di 11 - Scala 1 : 5.000



**INTERVENTI
IN PROGETTO**



PROVINCIA DI PARMA

S.P. 9 di Golese - Sviluppo chilometrico 15+202 km

Tavola 2 di 11 - Scala 1 : 5.000



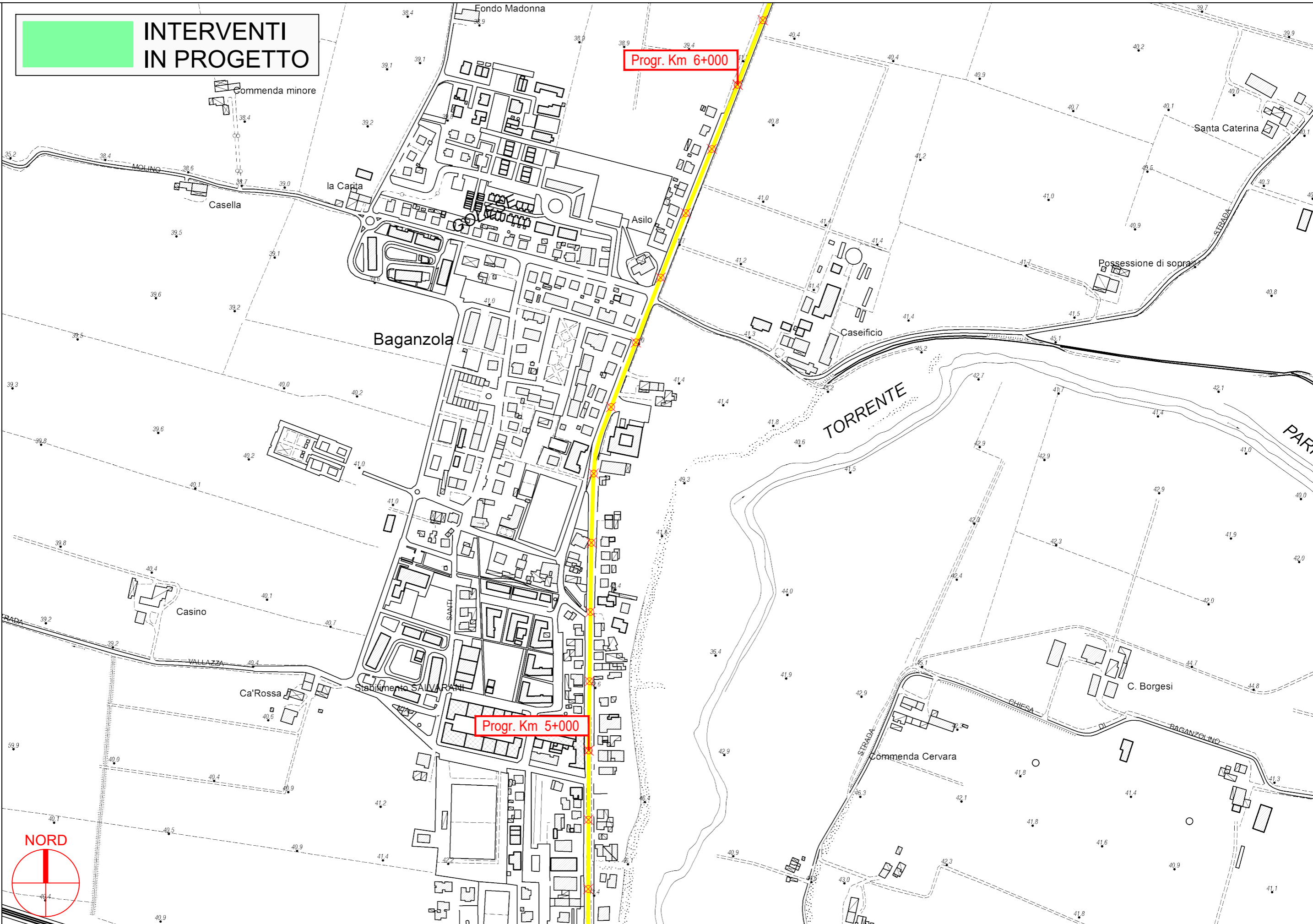
**INTERVENTI
IN PROGETTO**

Progr. Km 6+000

Progr. Km 5+000

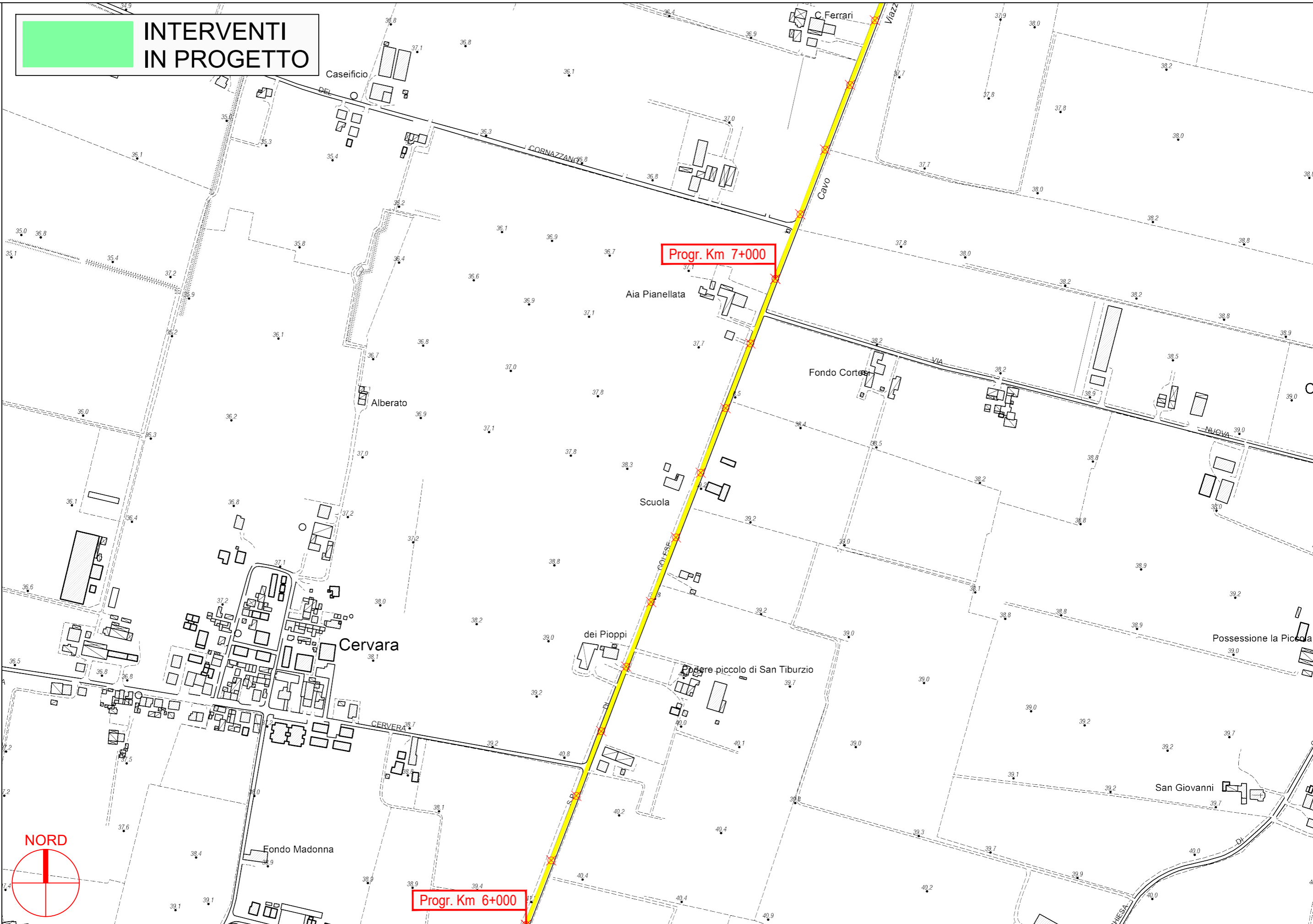


PROVINCIA DI PARMA

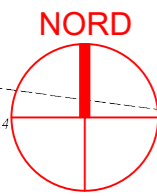




**INTERVENTI
IN PROGETTO**

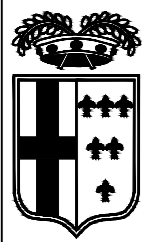


PROVINCIA DI PARMA

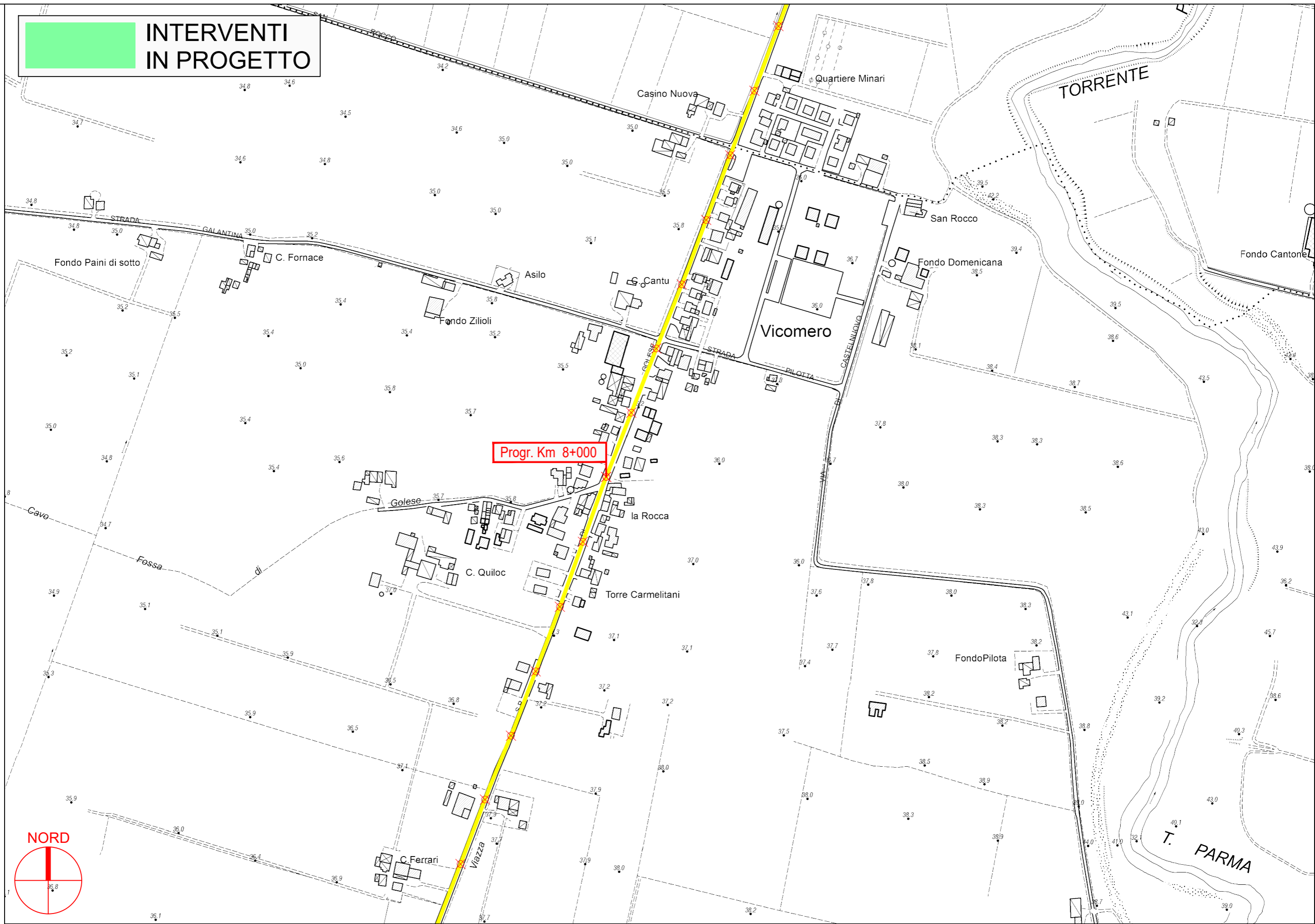


S.P. 9 di Golese - Sviluppo chilometrico 15+202 km

Tavola 4 di 11 - Scala 1 : 5.000



**INTERVENTI
IN PROGETTO**

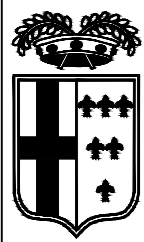


PROVINCIA DI PARMA

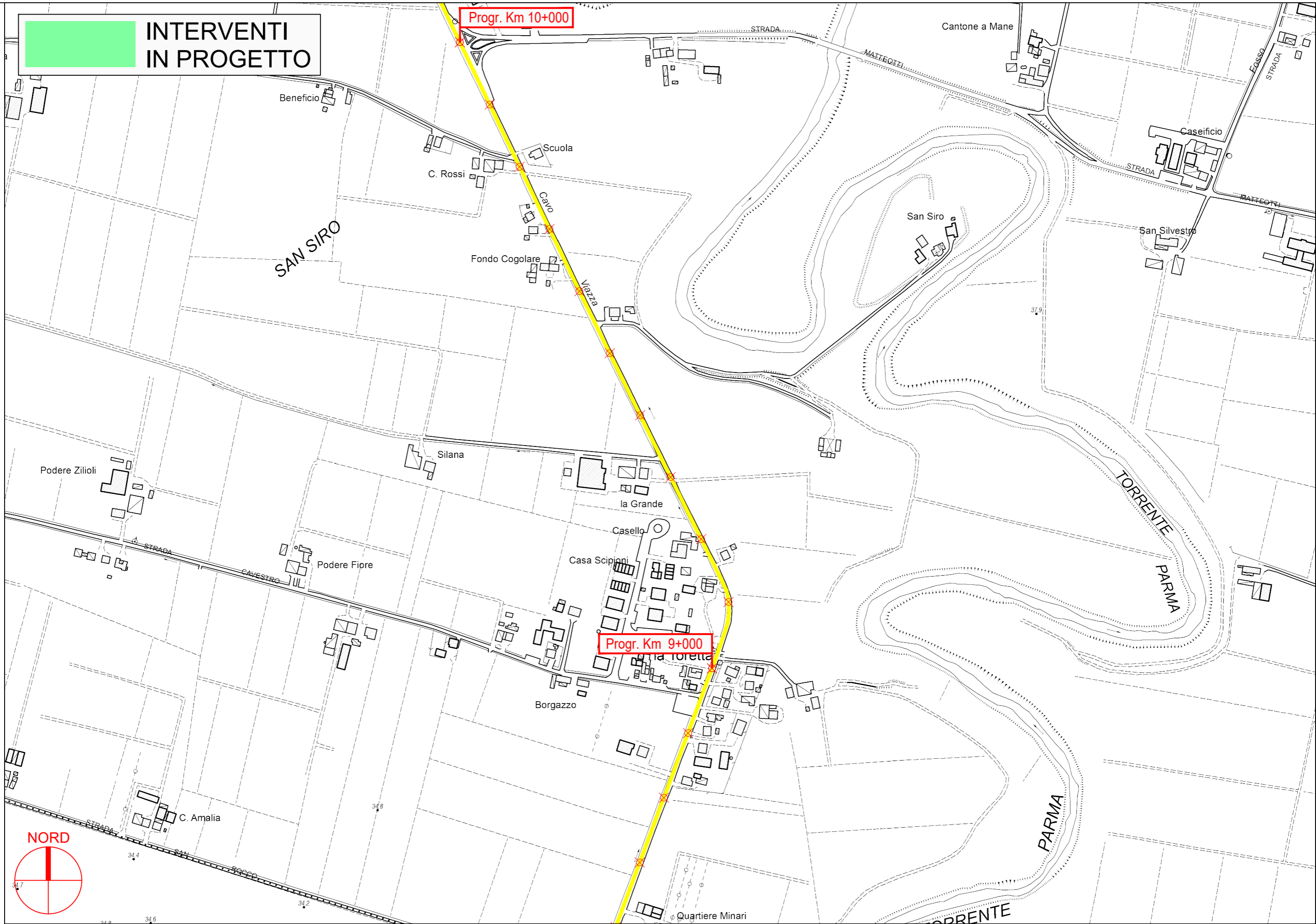


S.P. 9 di Golese - Sviluppo chilometrico 15+202 km

Tavola 5 di 11 - Scala 1 : 5.000



**INTERVENTI
IN PROGETTO**



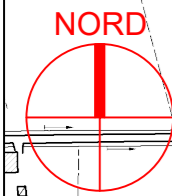
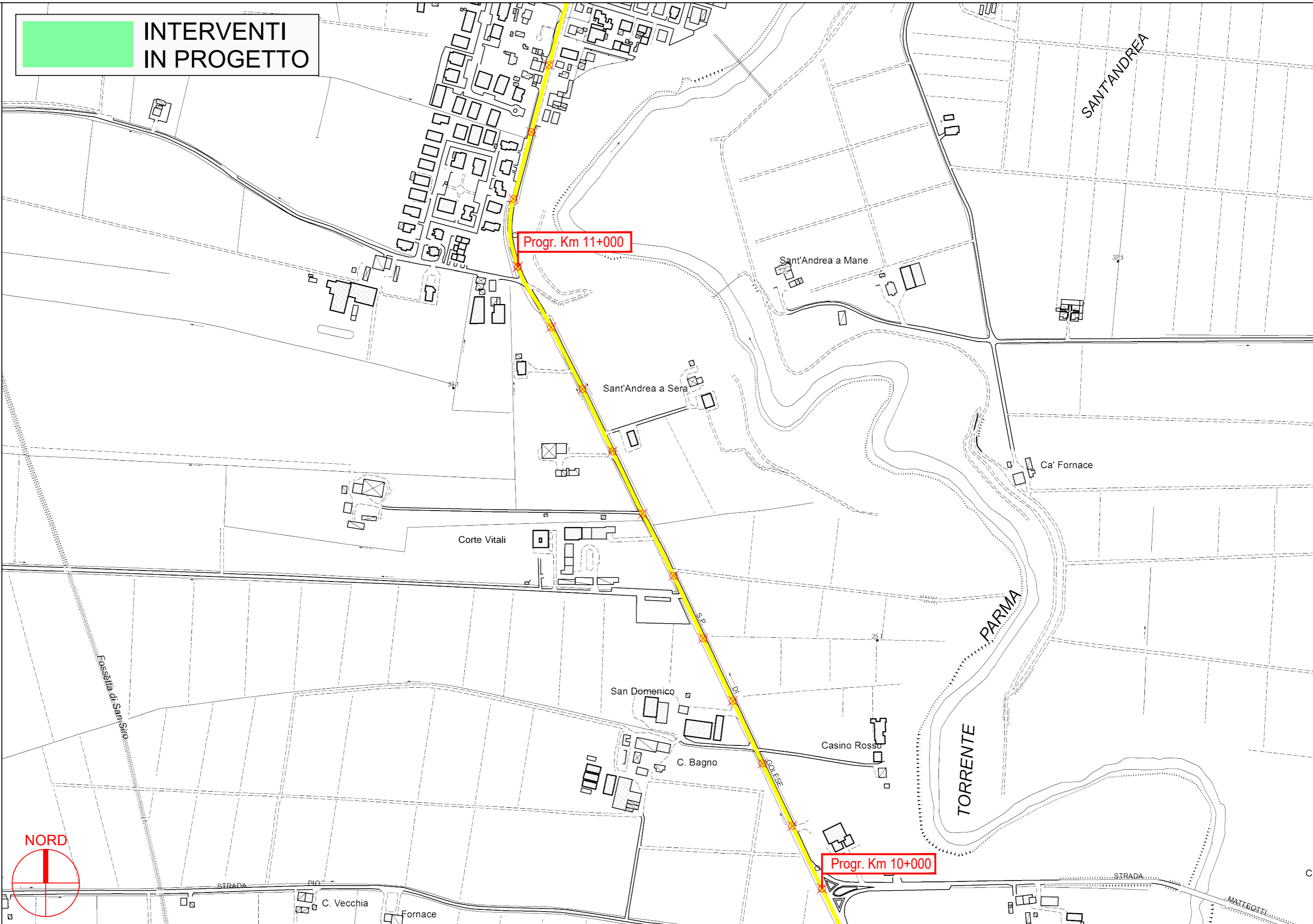
PROVINCIA DI PARMA

S.P. 9 di Golese - Sviluppo chilometrico 15+202 km

Tavola 6 di 11 - Scala 1 : 5.000



**INTERVENTI
IN PROGETTO**



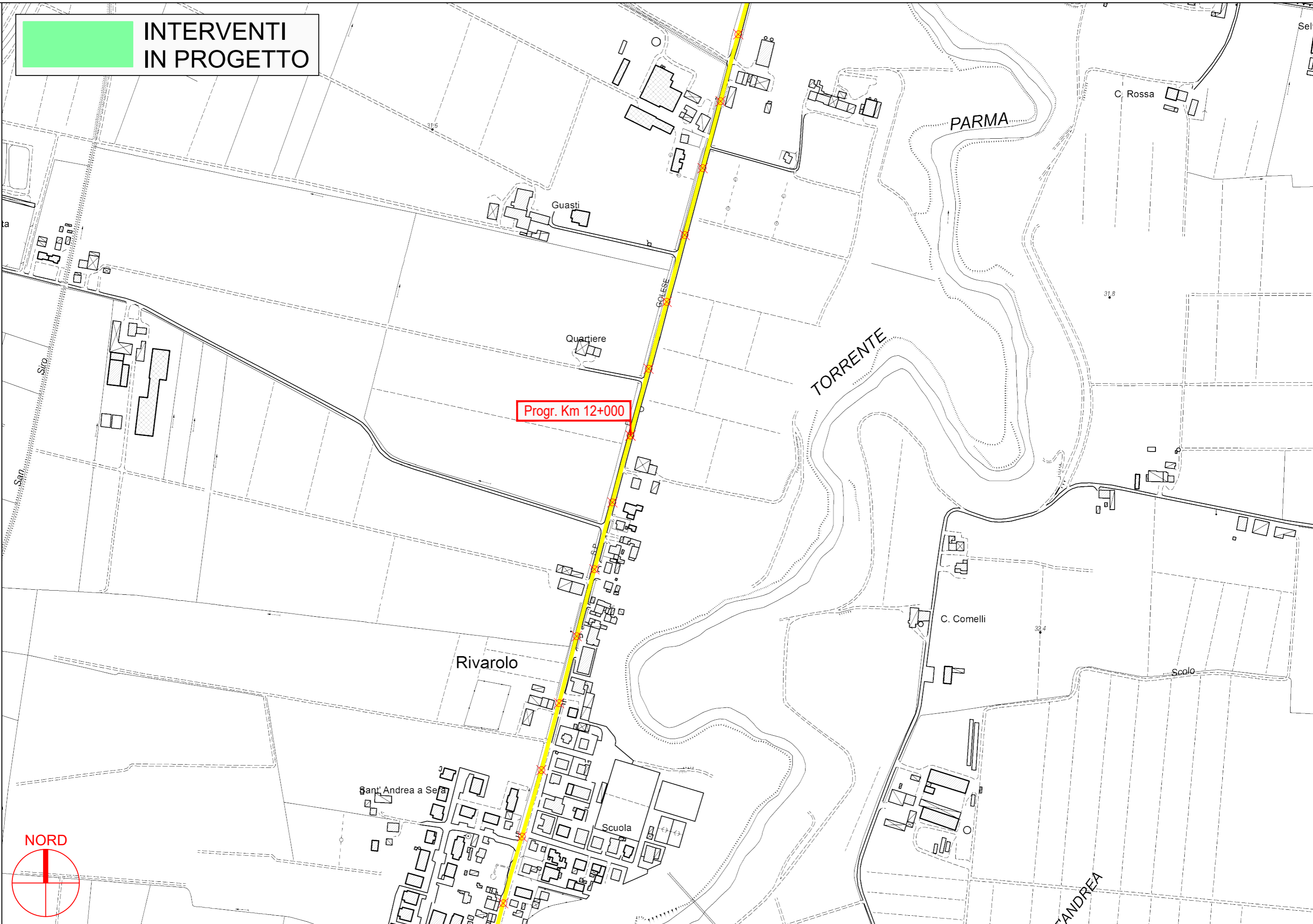
PROVINCIA DI PARMA

S.P. 9 di Golese - Sviluppo chilometrico 15+202 km

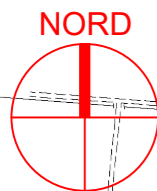
Tavola 7 di 11 - Scala 1 : 5.000



 **INTERVENTI
IN PROGETTO**

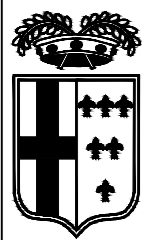


PROVINCIA DI PARMA

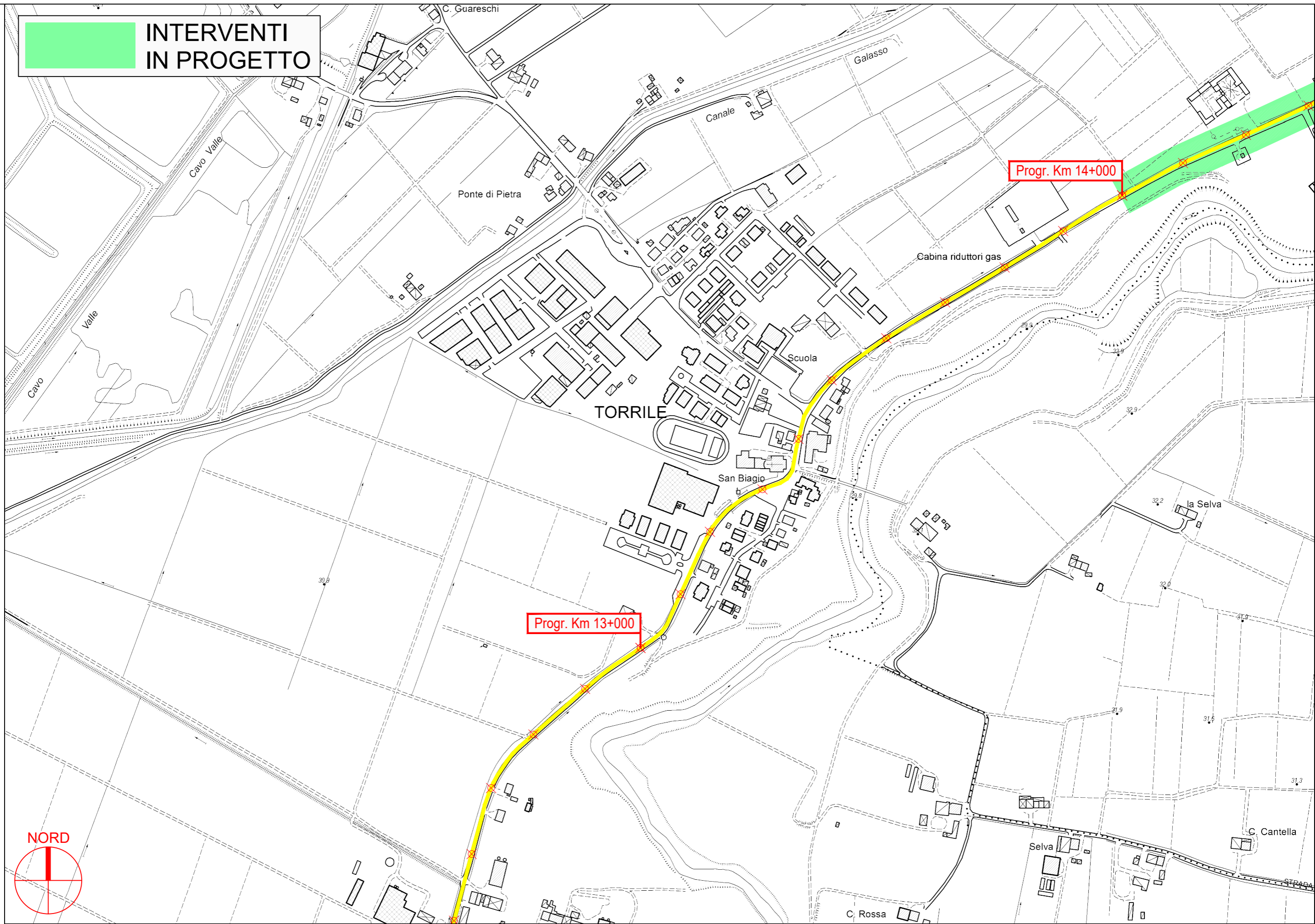


S.P. 9 di Golese - Sviluppo chilometrico 15+202 km

Tavola 8 di 11 - Scala 1 : 5.000



**INTERVENTI
IN PROGETTO**



PROVINCIA DI PARMA

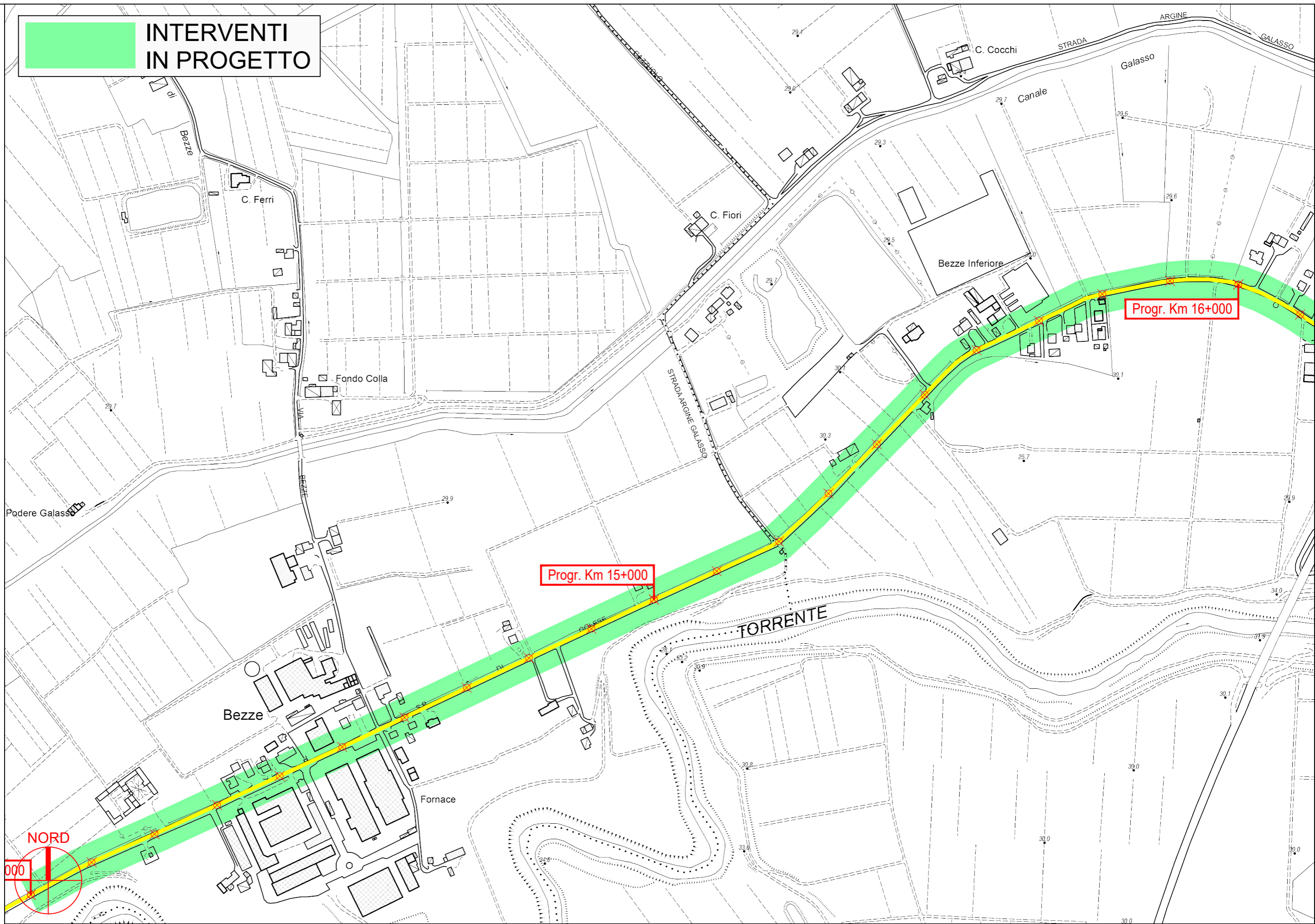


S.P. 9 di Golese - Sviluppo chilometrico 15+202 km

Tavola 9 di 11 - Scala 1 : 5.000



**INTERVENTI
IN PROGETTO**



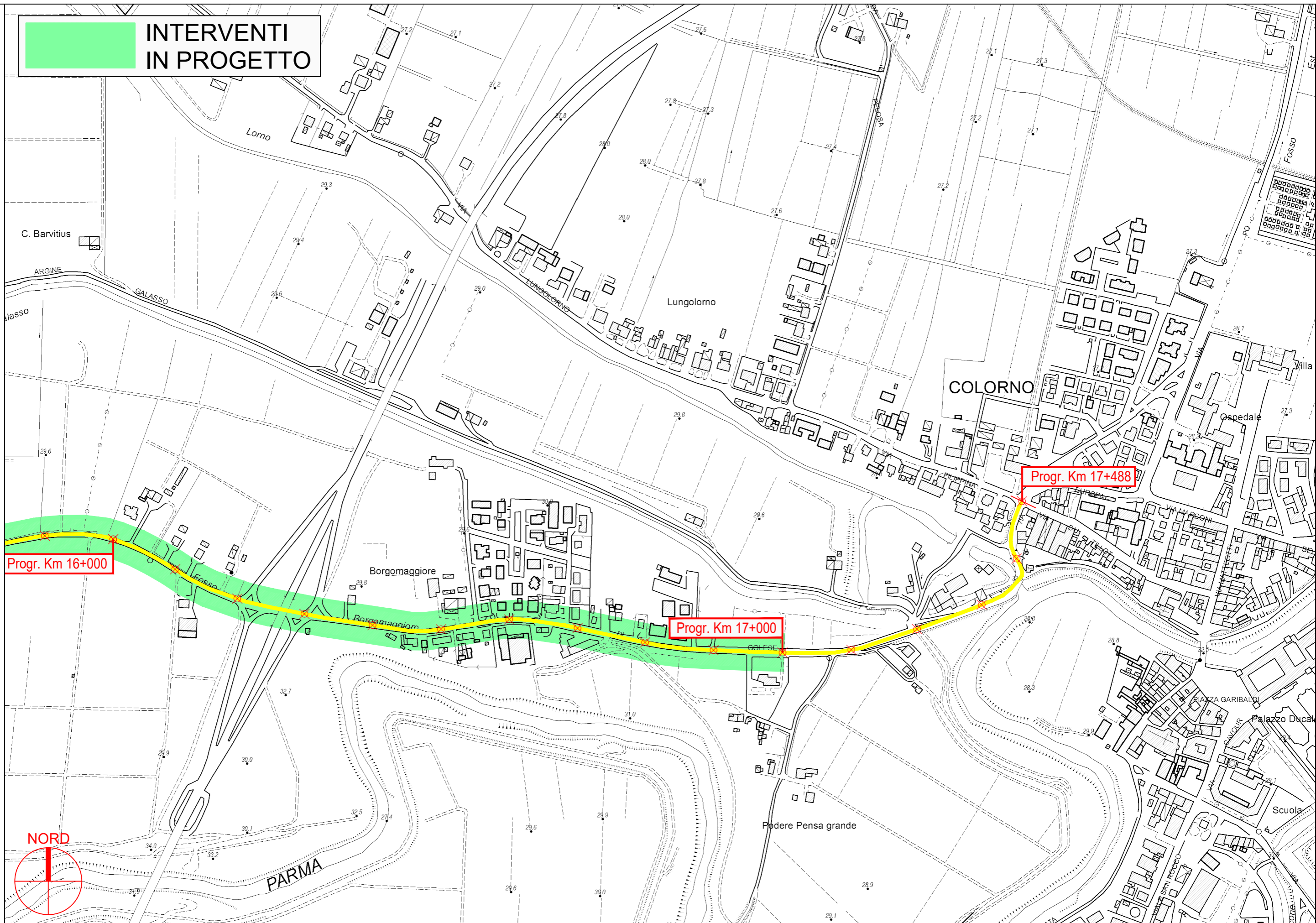
PROVINCIA DI PARMA

S.P. 9 di Golese - Sviluppo chilometrico 15+202 km

Tavola 10 di 11 - Scala 1 : 5.000



**INTERVENTI
IN PROGETTO**



PROVINCIA DI PARMA

S.P. 9 di Golese - Sviluppo chilometrico 15+202 km

Tavola 11 di 11 - Scala 1 : 5.000