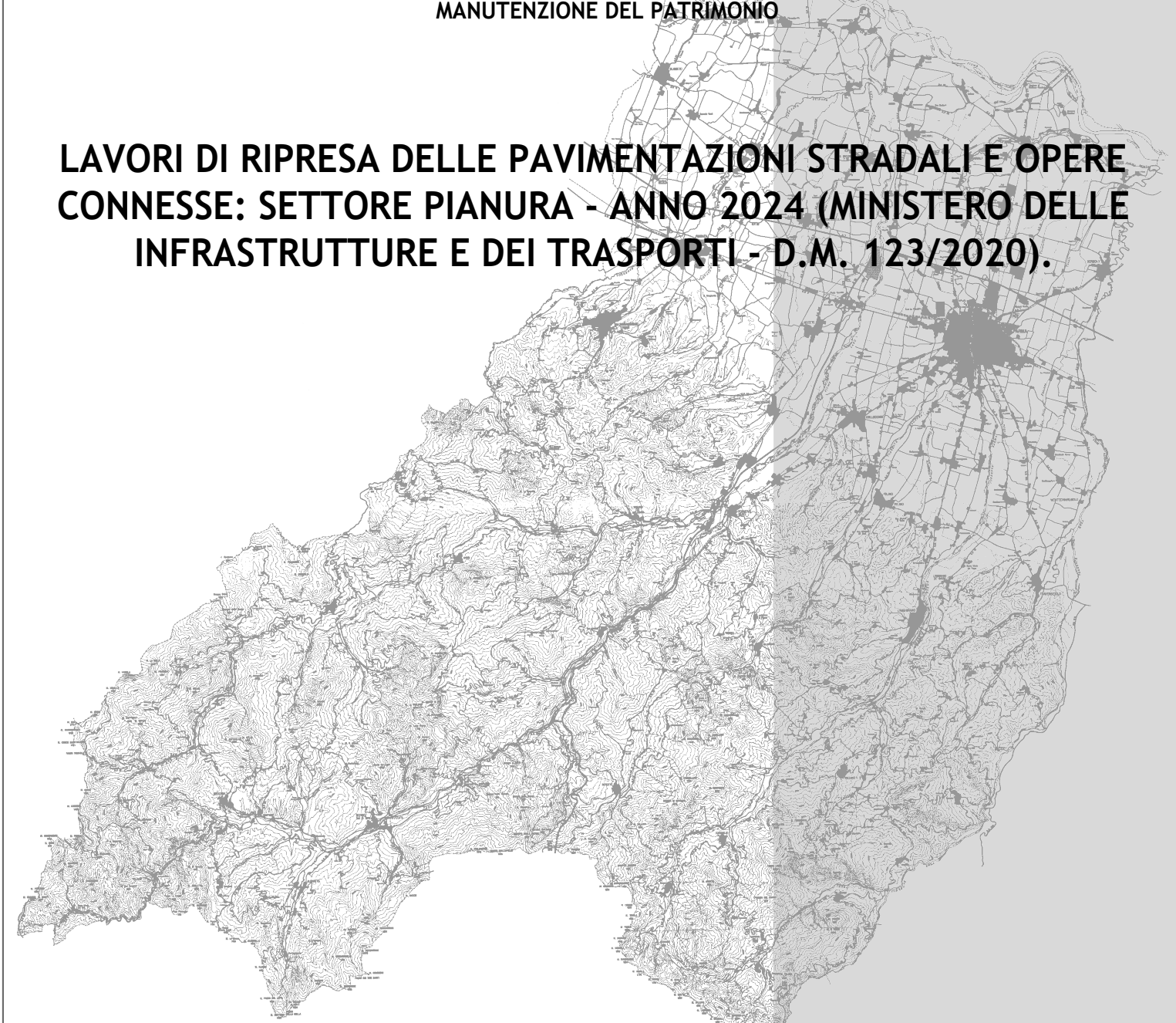


**PROVINCIA DI PARMA**  
SERVIZIO VIABILITA' E INFRASTRUTTURE  
TRASPORTI ECCEZIONALI - ESPROPRI - EDILIZIA SCOLASTICA  
MANUTENZIONE DEL PATRIMONIO

**LAVORI DI RIPRESA DELLE PAVIMENTAZIONI STRADALI E OPERE  
CONNESSE: SETTORE PIANURA - ANNO 2024 (MINISTERO DELLE  
INFRASTRUTTURE E DEI TRASPORTI - D.M. 123/2020).**



**PROGETTO DEFINITIVO-ESECUTIVO**

DESCRIZIONE	ELABORATO
<b>PLANIMETRIE: TRATTI DI INTERVENTO S.P. 71 DI CODURO</b>	<b>7.19</b>
SCALA	DATA
<b>1:5.000</b>	<b>FEBBRAIO 2024</b>

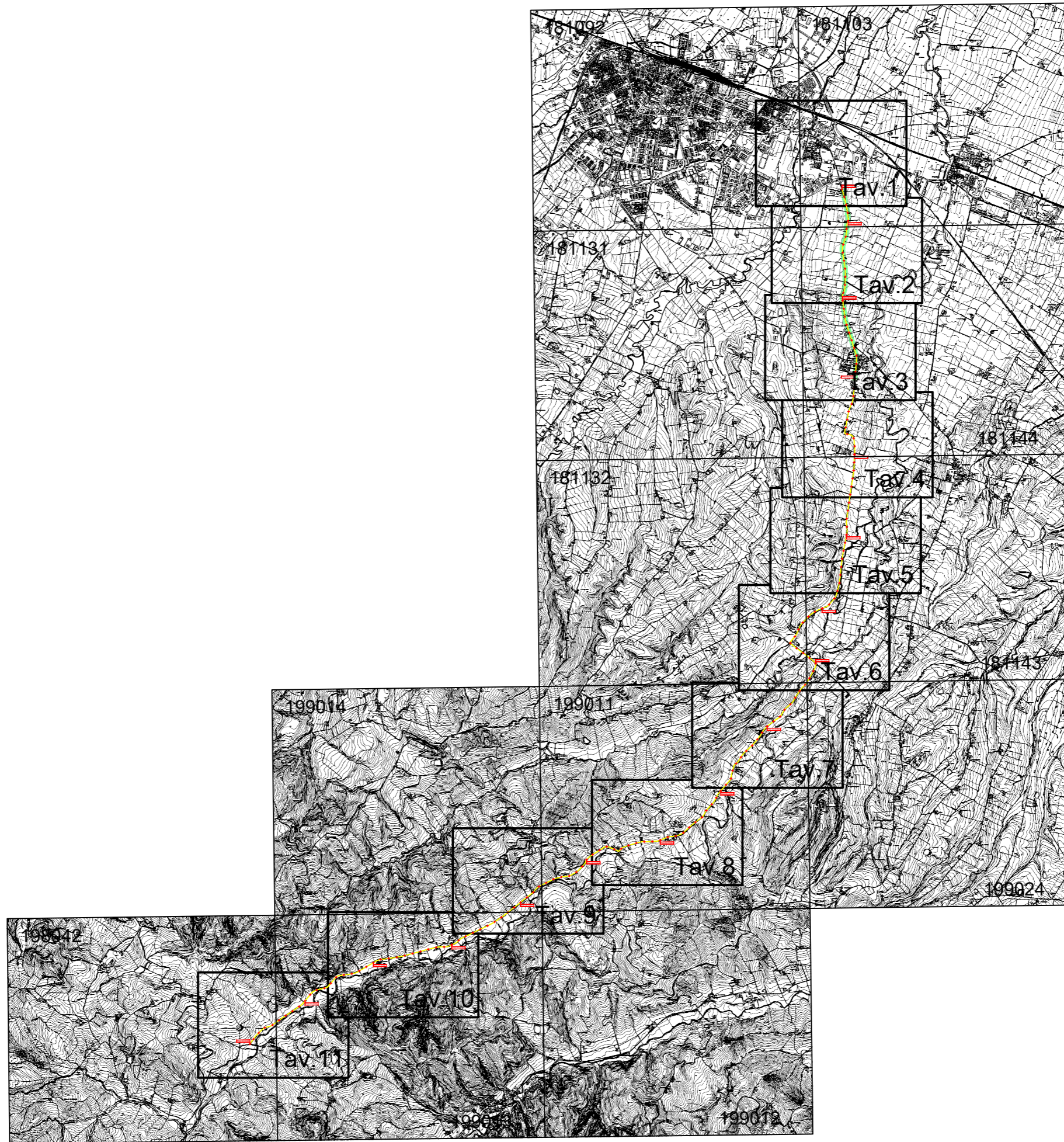
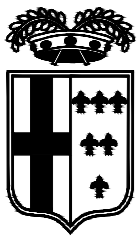
Il Responsabile del Servizio  
Ing. Gianpaolo Monteverdi

Il Responsabile del Procedimento  
Arch. Gloria Resteghini

Il Progettista  
Geom. Antonio Mesti

Il Coordinatore  
Geom. Antonio Mesti

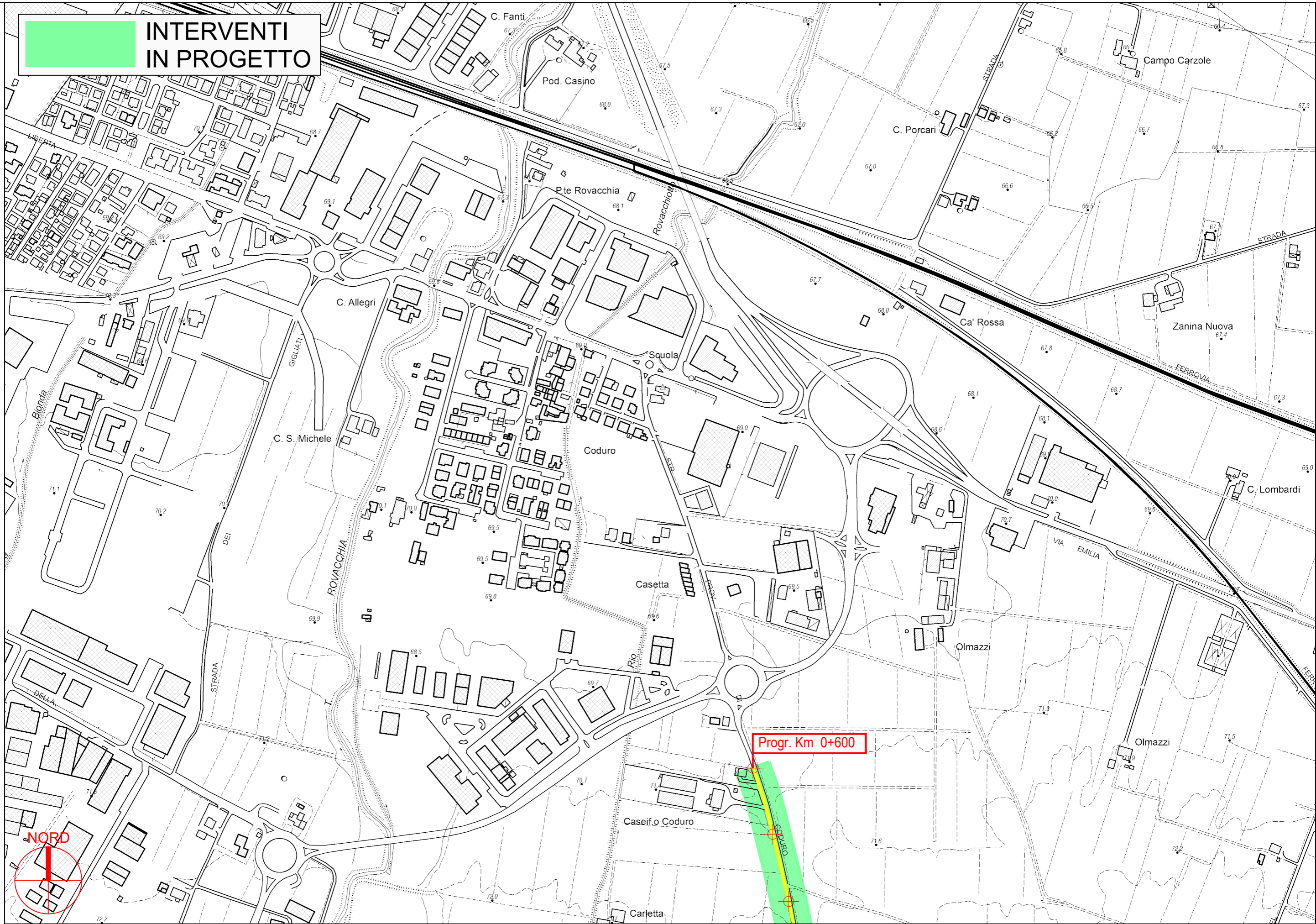








**INTERVENTI  
IN PROGETTO**



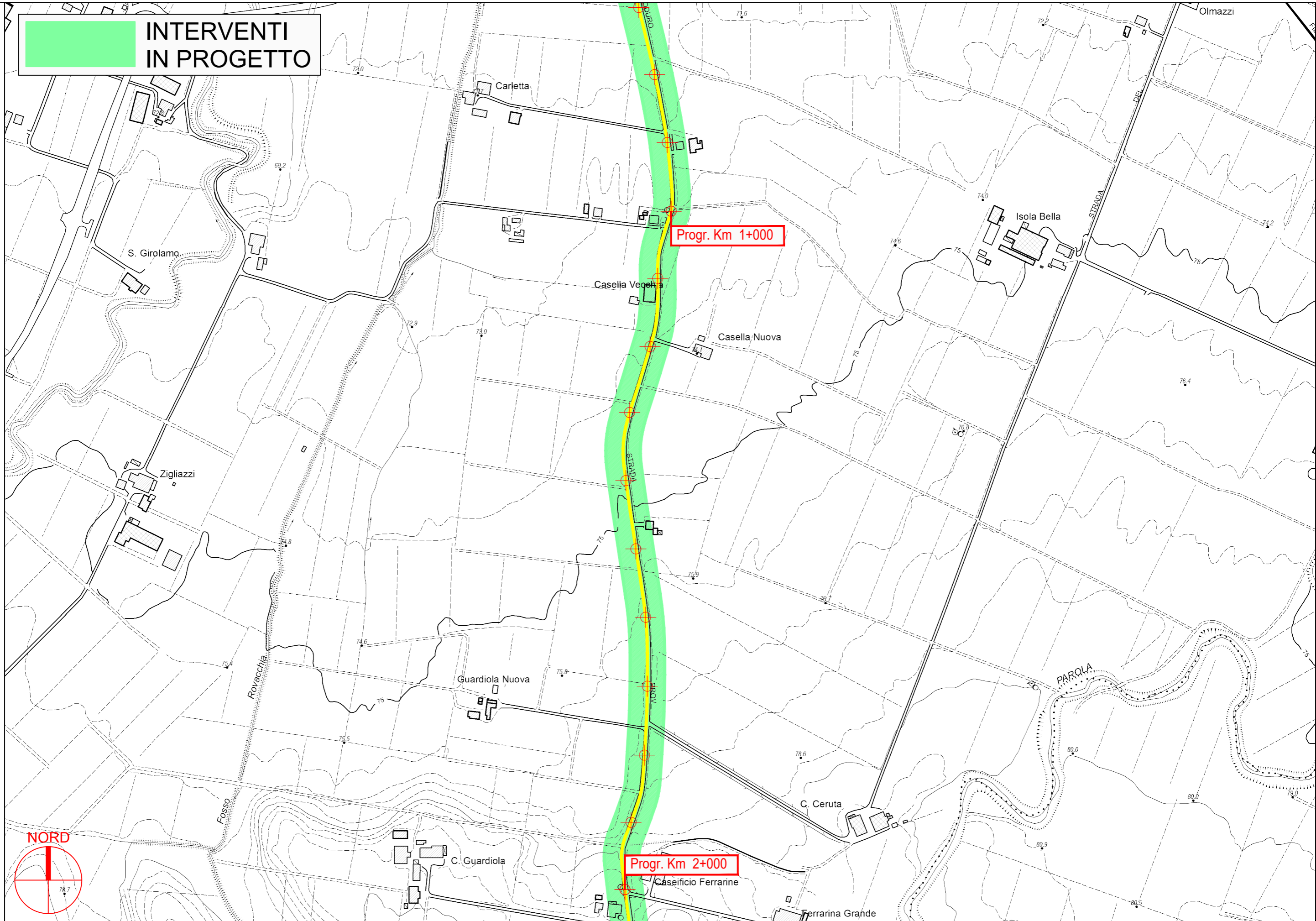
**PROVINCIA DI PARMA**

S.P. 71 di Coduro - Sviluppo chilometrico 15+276 km

Tavola 1 di 11 - Scala 1 : 5.000



**INTERVENTI  
IN PROGETTO**



**PROVINCIA DI PARMA**

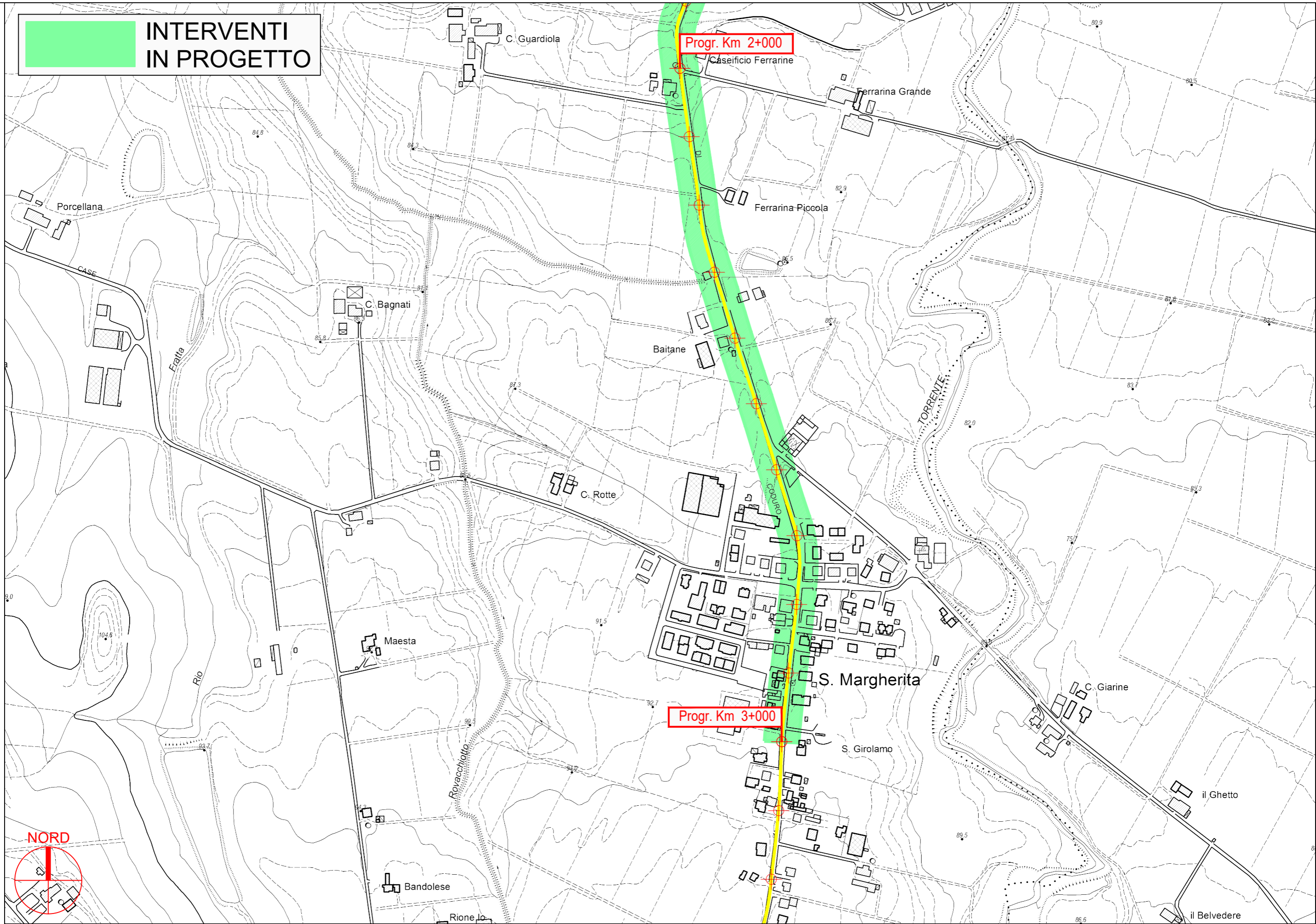
**S.P. 71 di Coduro - Sviluppo chilometrico 15+276 km**

**Tavola 2 di 11 - Scala 1 : 5.000**





**INTERVENTI  
IN PROGETTO**



**PROVINCIA DI PARMA**



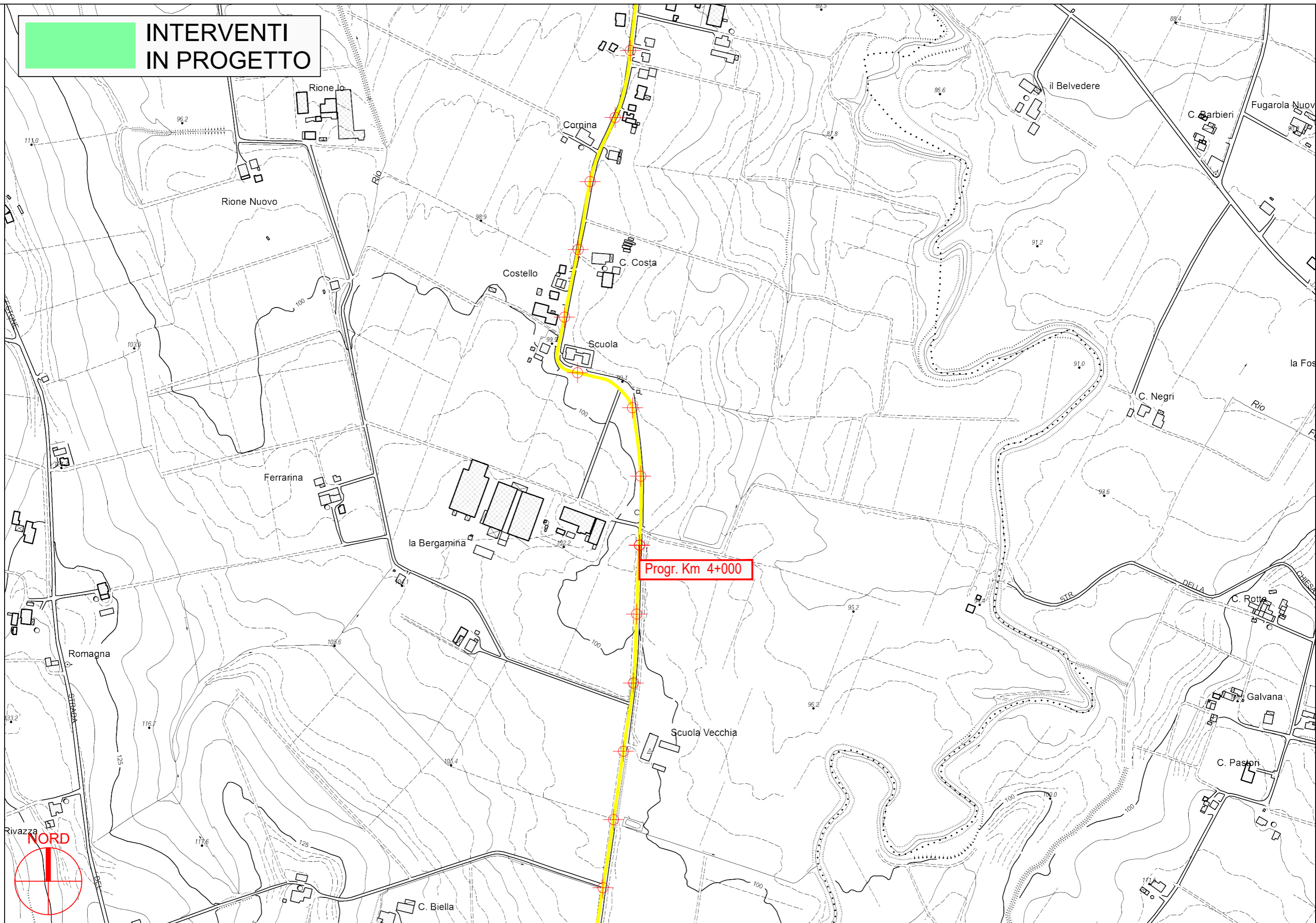
**S.P. 71 di Coduro - Sviluppo chilometrico 15+276 km**

**Tavola 3 di 11 - Scala 1 : 5.000**





**INTERVENTI  
IN PROGETTO**



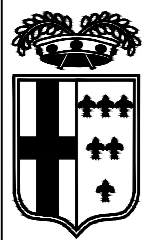
**PROVINCIA DI PARMA**



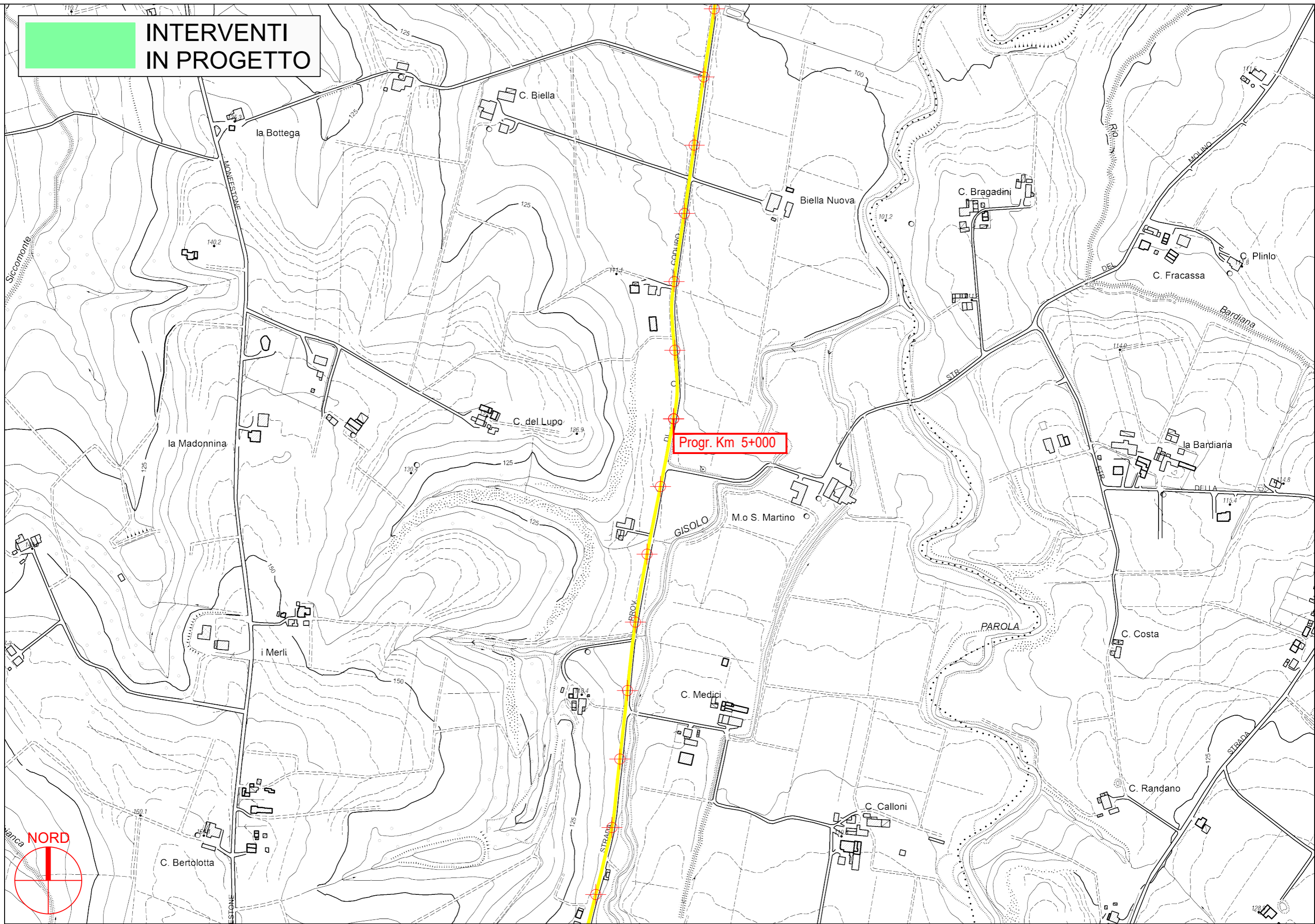
**S.P. 71 di Coduro - Sviluppo chilometrico 15+276 km**

**Tavola 4 di 11 - Scala 1 : 5.000**





**INTERVENTI  
IN PROGETTO**



**PROVINCIA DI PARMA**

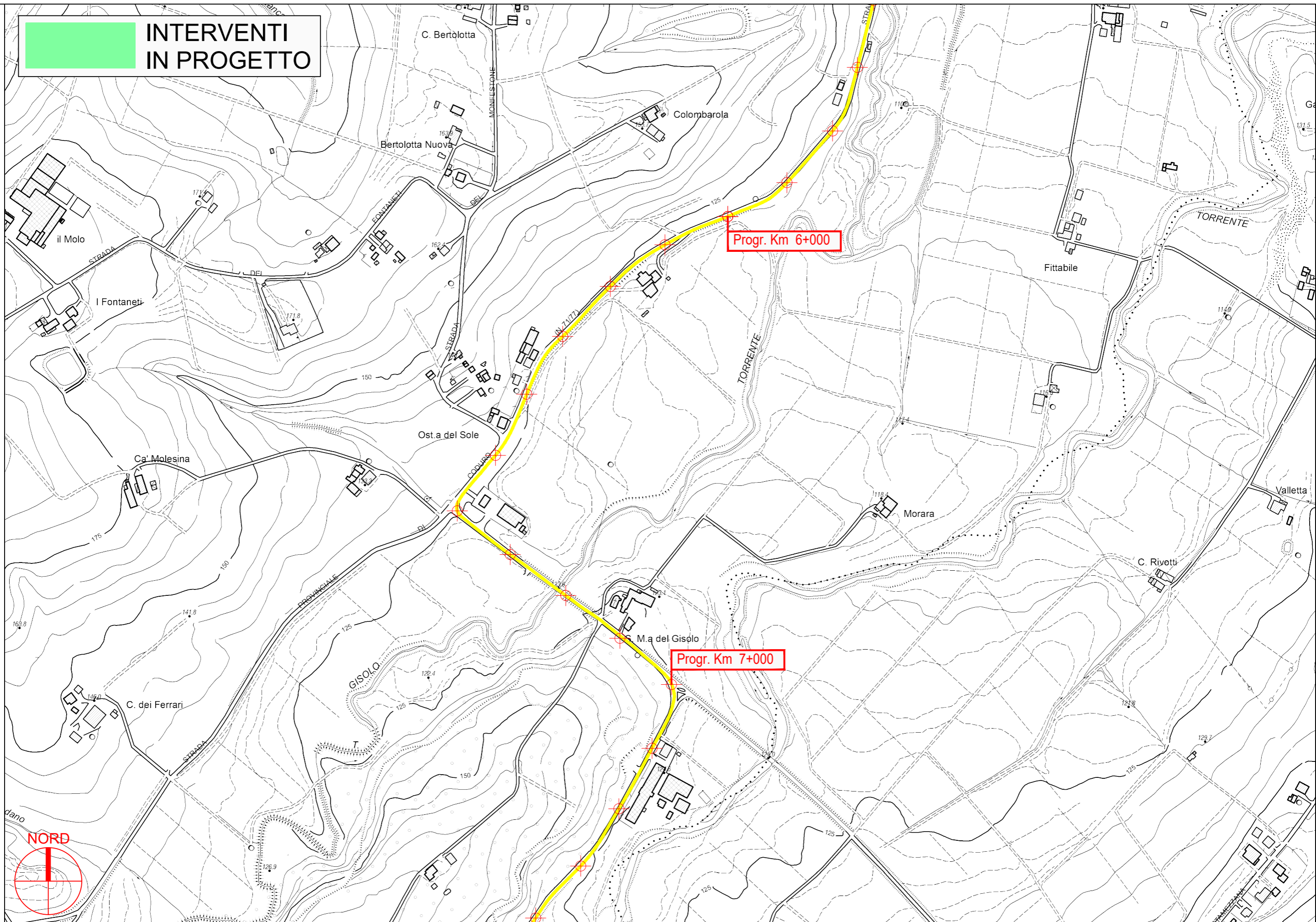
S.P. 71 di Coduro - Sviluppo chilometrico 15+276 km

Tavola 5 di 11 - Scala 1 : 5.000





**INTERVENTI  
IN PROGETTO**



**PROVINCIA DI PARMA**

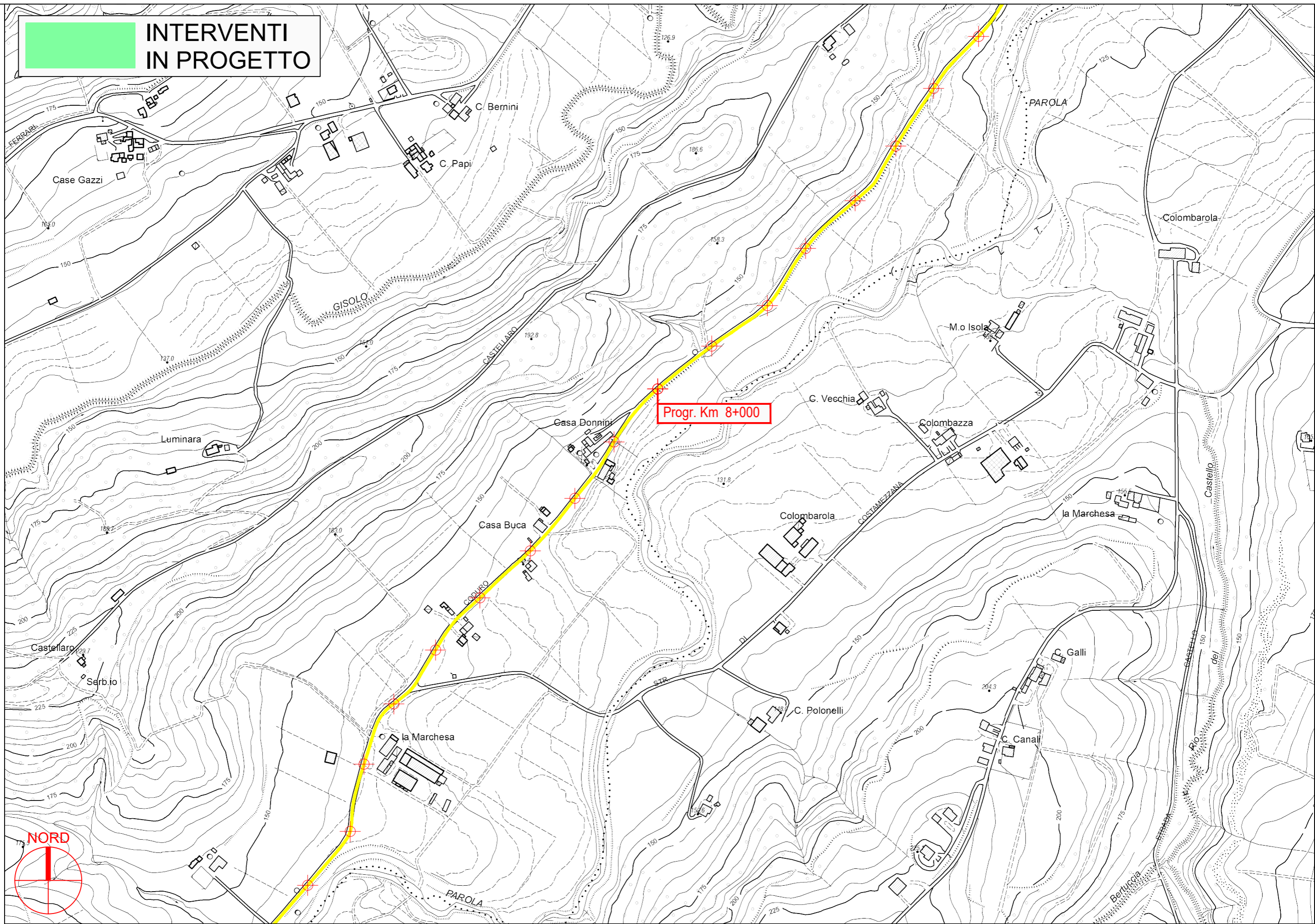
**S.P. 71 di Coduro - Sviluppo chilometrico 15+276 km**

**Tavola 6 di 11 - Scala 1 : 5.000**





**INTERVENTI  
IN PROGETTO**



**PROVINCIA DI PARMA**

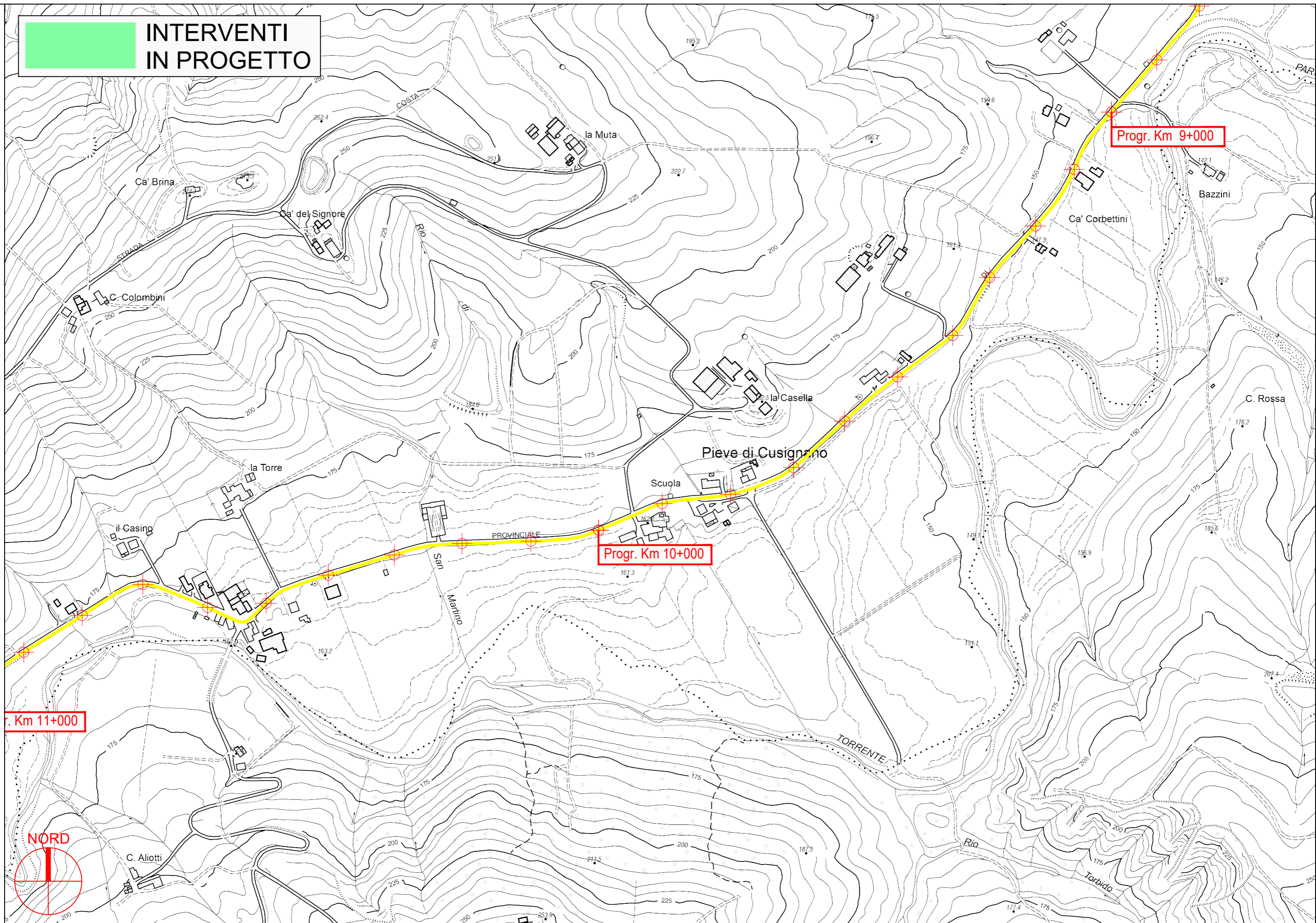
S.P. 71 di Coduro - Sviluppo chilometrico 15+276 km

Tavola 7 di 11 - Scala 1 : 5.000

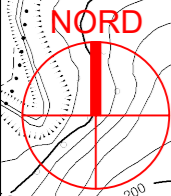




**INTERVENTI  
IN PROGETTO**



**PROVINCIA DI PARMA**



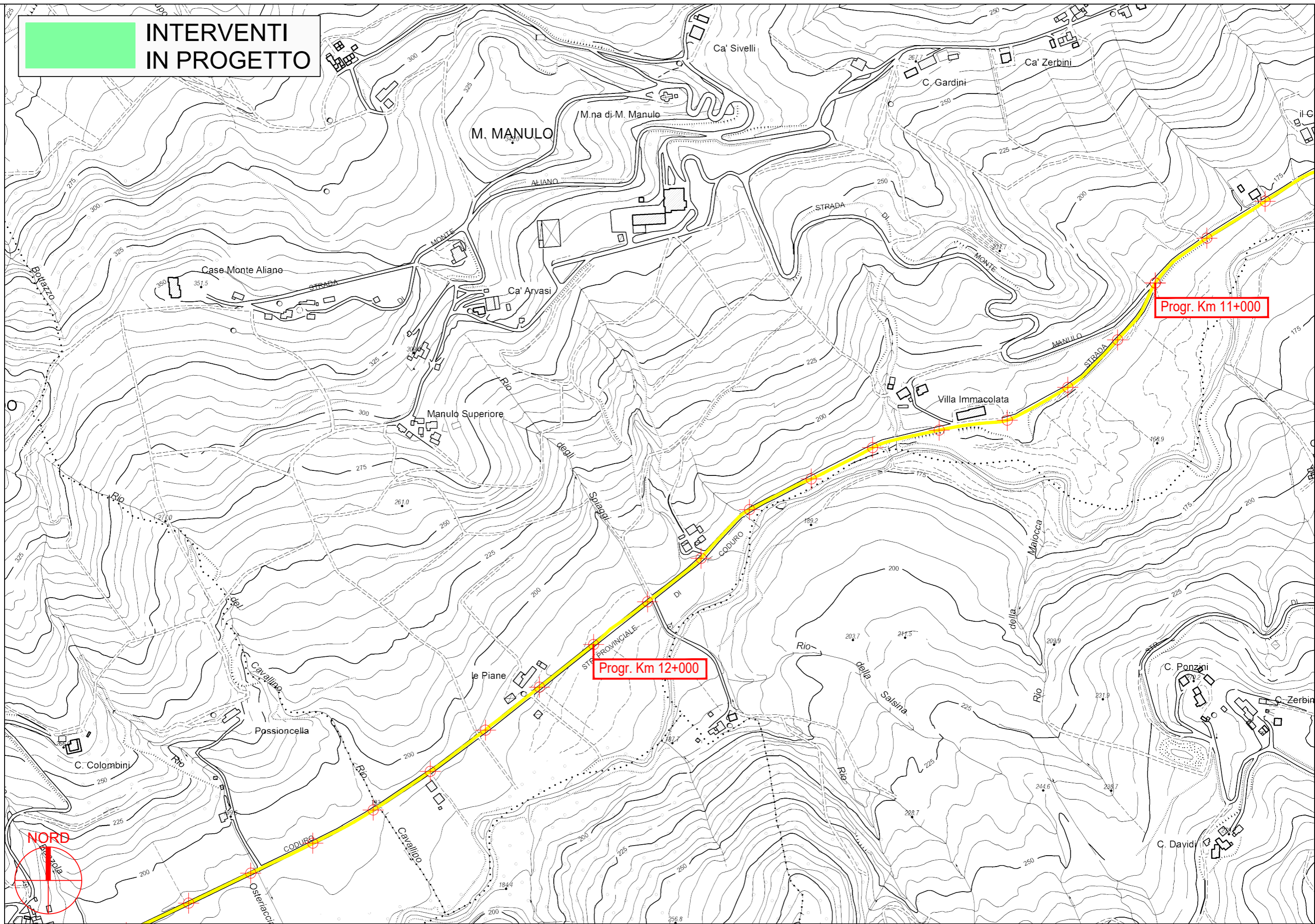
**S.P. 71 di Coduro - Sviluppo chilometrico 15+276 km**

**Tavola 8 di 11 - Scala 1 : 5.000**





**INTERVENTI  
IN PROGETTO**



Progr. Km 11+000

Progr. Km 12+000

NORD

PROVINCIA DI PARMA

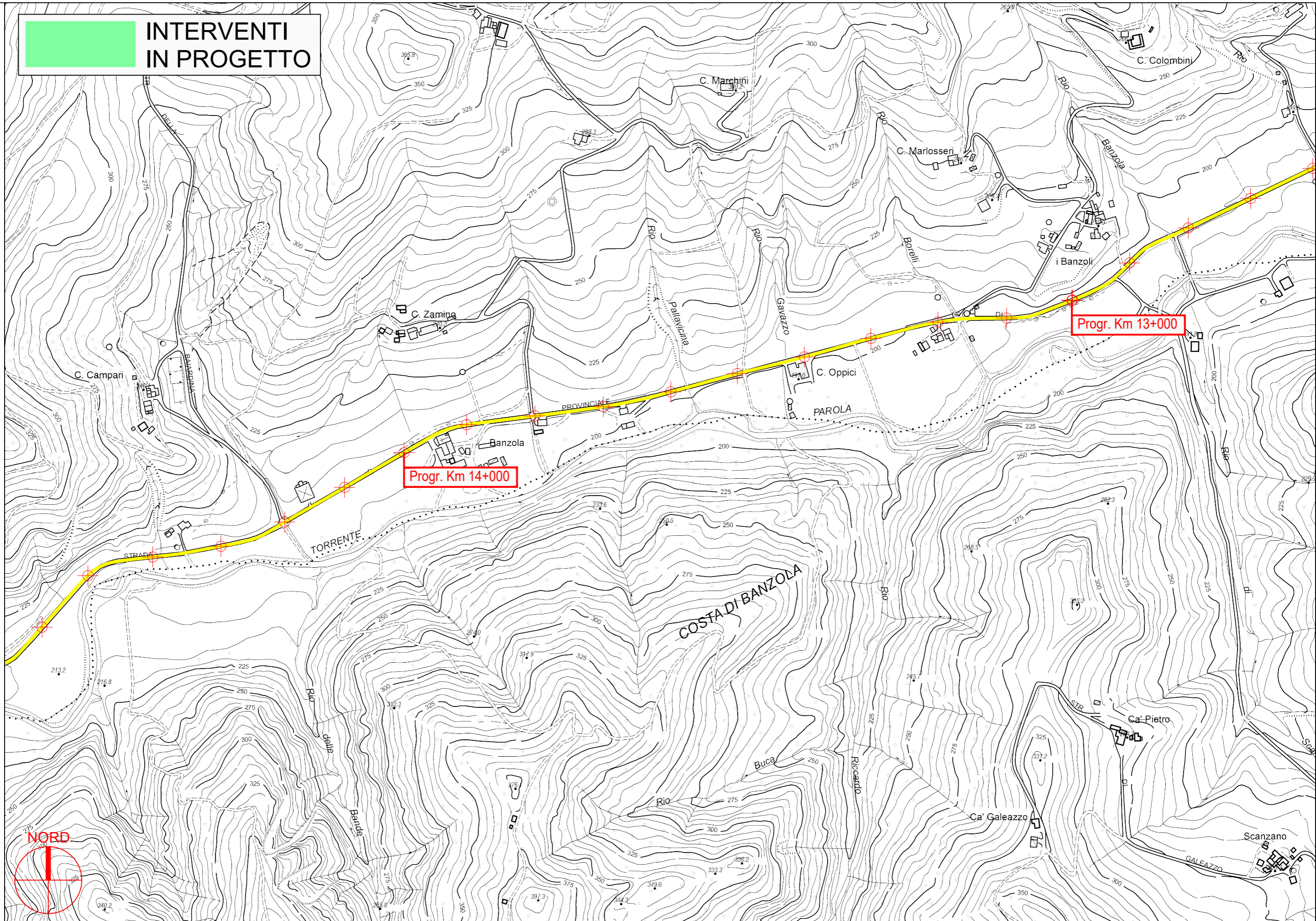
S.P. 71 di Coduro - Sviluppo chilometrico 15+276 km

Tavola 9 di 11 - Scala 1 : 5.000





**INTERVENTI  
IN PROGETTO**



**PROVINCIA DI PARMA**



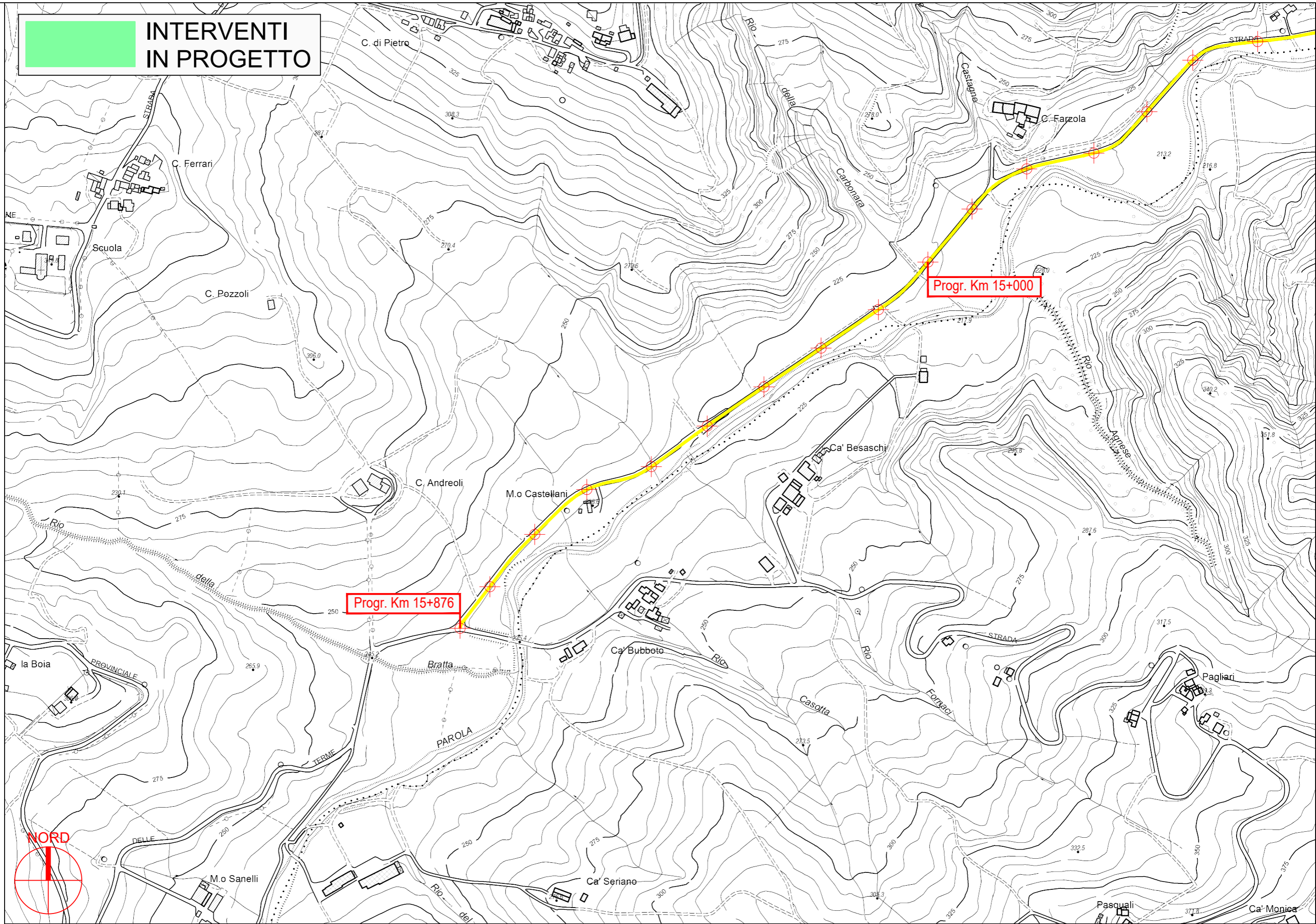
**S.P. 71 di Coduro - Sviluppo chilometrico 15+276 km**

**Tavola 10 di 11 - Scala 1 : 5.000**





**INTERVENTI  
IN PROGETTO**



Progr. Km 15+876

Progr. Km 15+000



**PROVINCIA DI PARMA**

**S.P. 71 di Coduro - Sviluppo chilometrico 15+276 km**

**Tavola 11 di 11 - Scala 1 : 5.000**