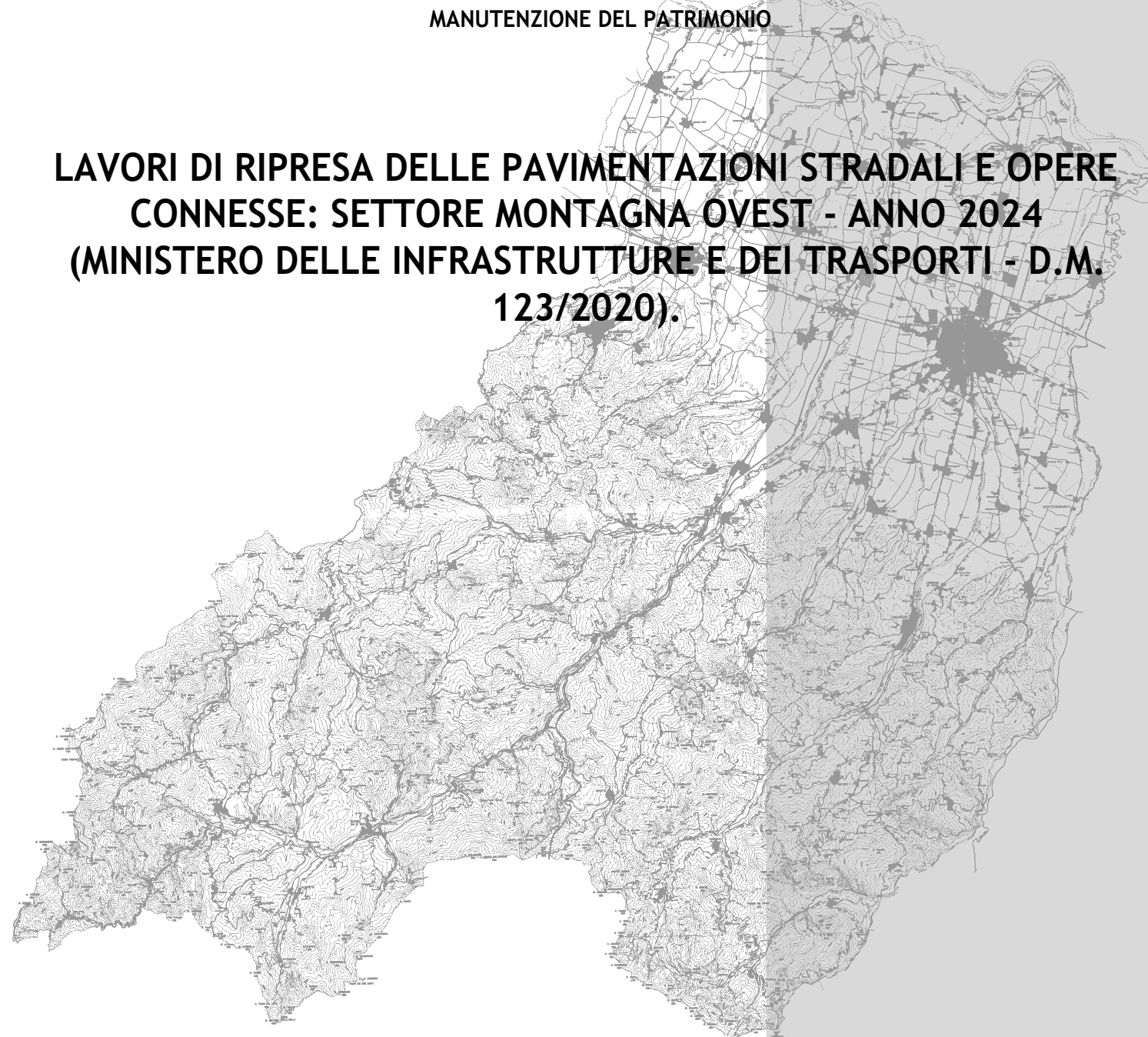




**PROVINCIA DI PARMA**  
SERVIZIO VIABILITA' E INFRASTRUTTURE  
TRASPORTI ECCEZIONALI - ESPROPRI - EDILIZIA SCOLASTICA  
MANUTENZIONE DEL PATRIMONIO

**LAVORI DI RIPRESA DELLE PAVIMENTAZIONI STRADALI E OPERE  
CONNESSE: SETTORE MONTAGNA OVEST - ANNO 2024  
(MINISTERO DELLE INFRASTRUTTURE E DEI TRASPORTI - D.M.  
123/2020).**



**PROGETTO DEFINITIVO-ESECUTIVO**

DESCRIZIONE	ELABORATO
PLANIMETRIE: TRATTI DI INTERVENTO S.P. 359R DI SALSOMAGGIORE E BARDI	7.1
SCALA 1:5.000	DATA FEBBRAIO 2024

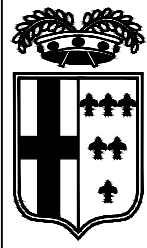
Il Responsabile del Servizio  
Ing. Gianpaolo Monteverdi

Il Responsabile del Procedimento  
Arch. Gloria Resteghini

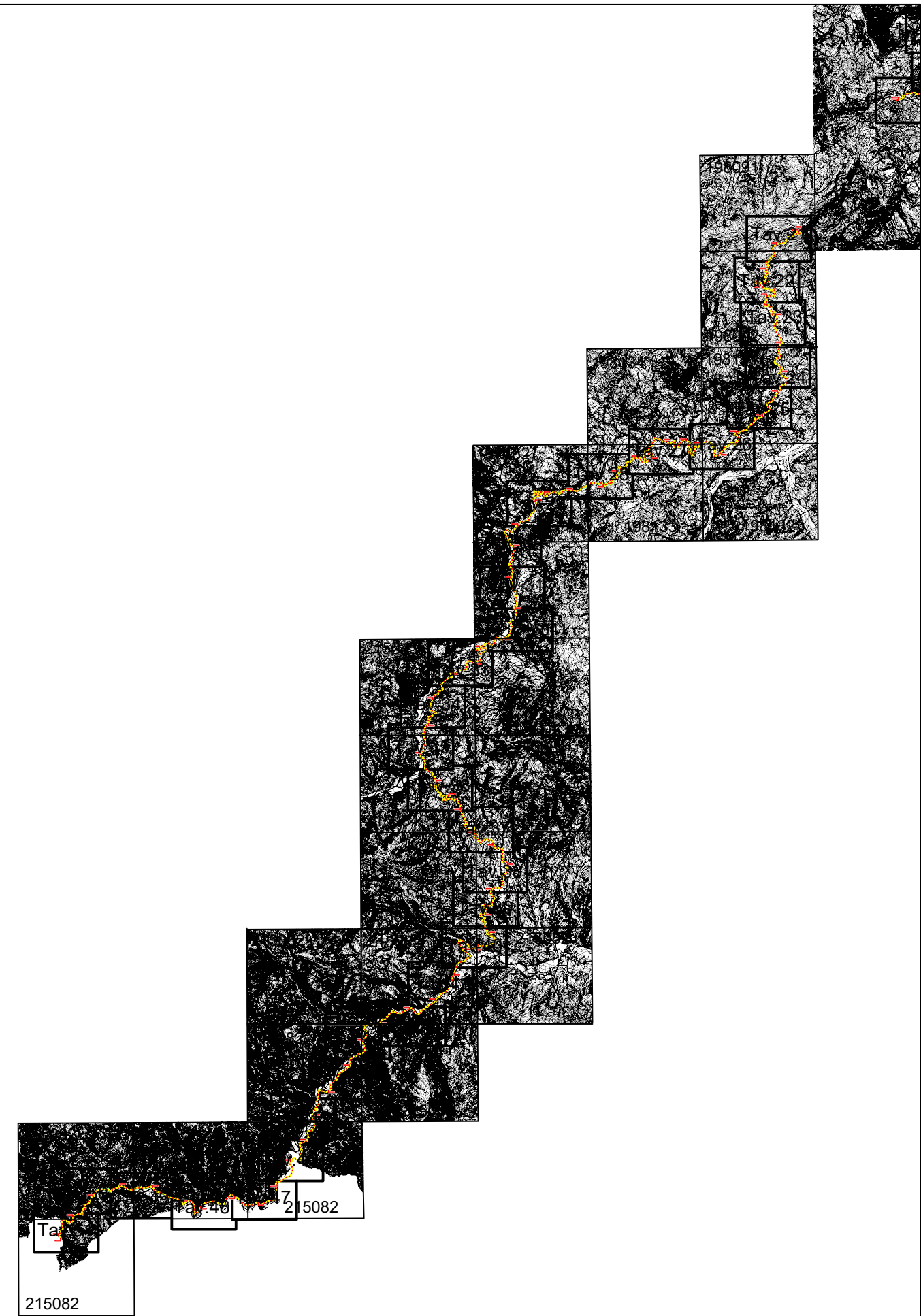
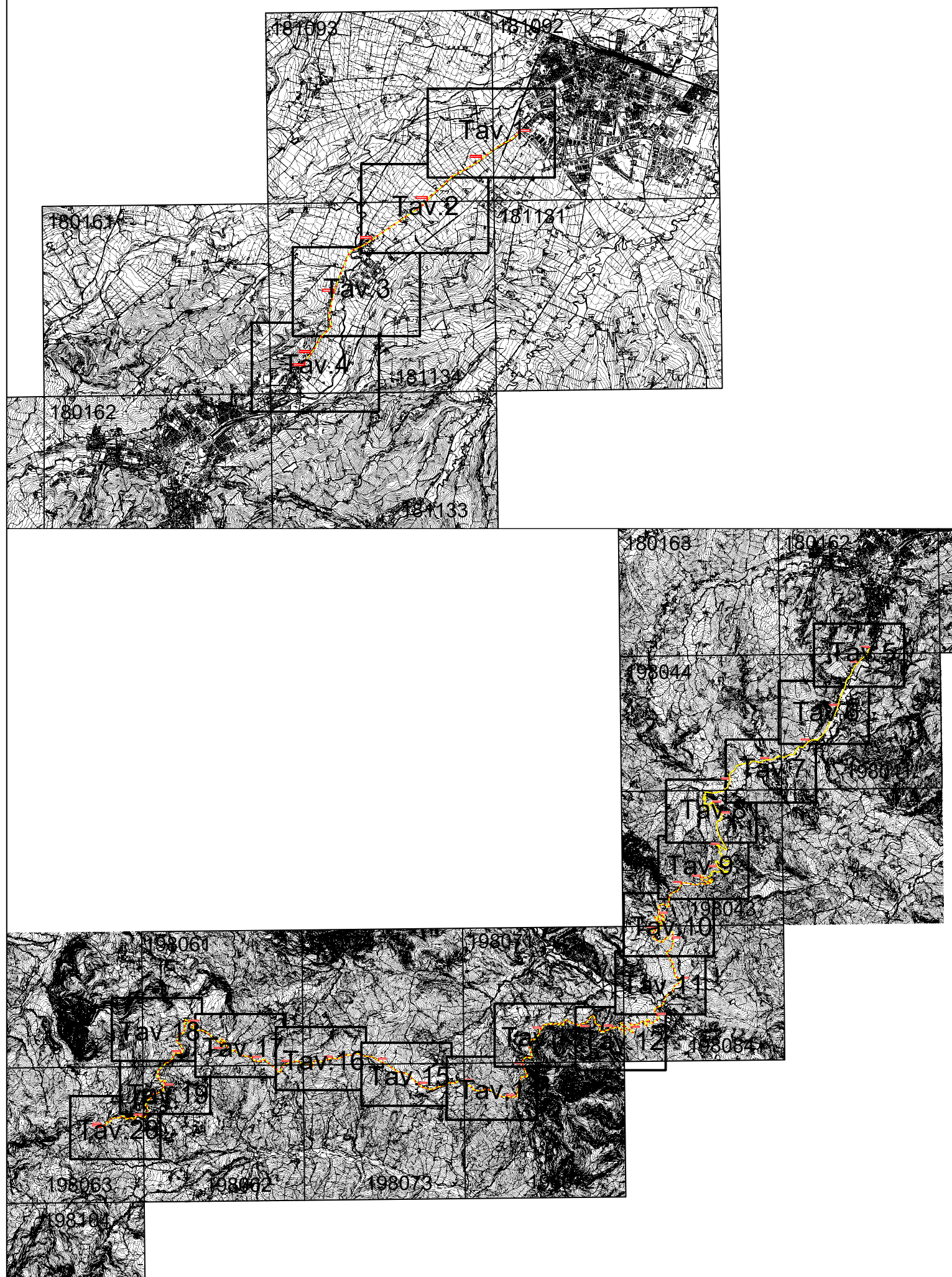
Il Progettista  
Geom. Antonio Mesti

Il Coordinatore  
Geom. Antonio Mesti





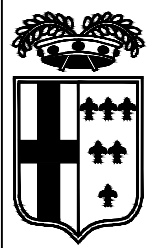
PROVINCIA DI PARMA



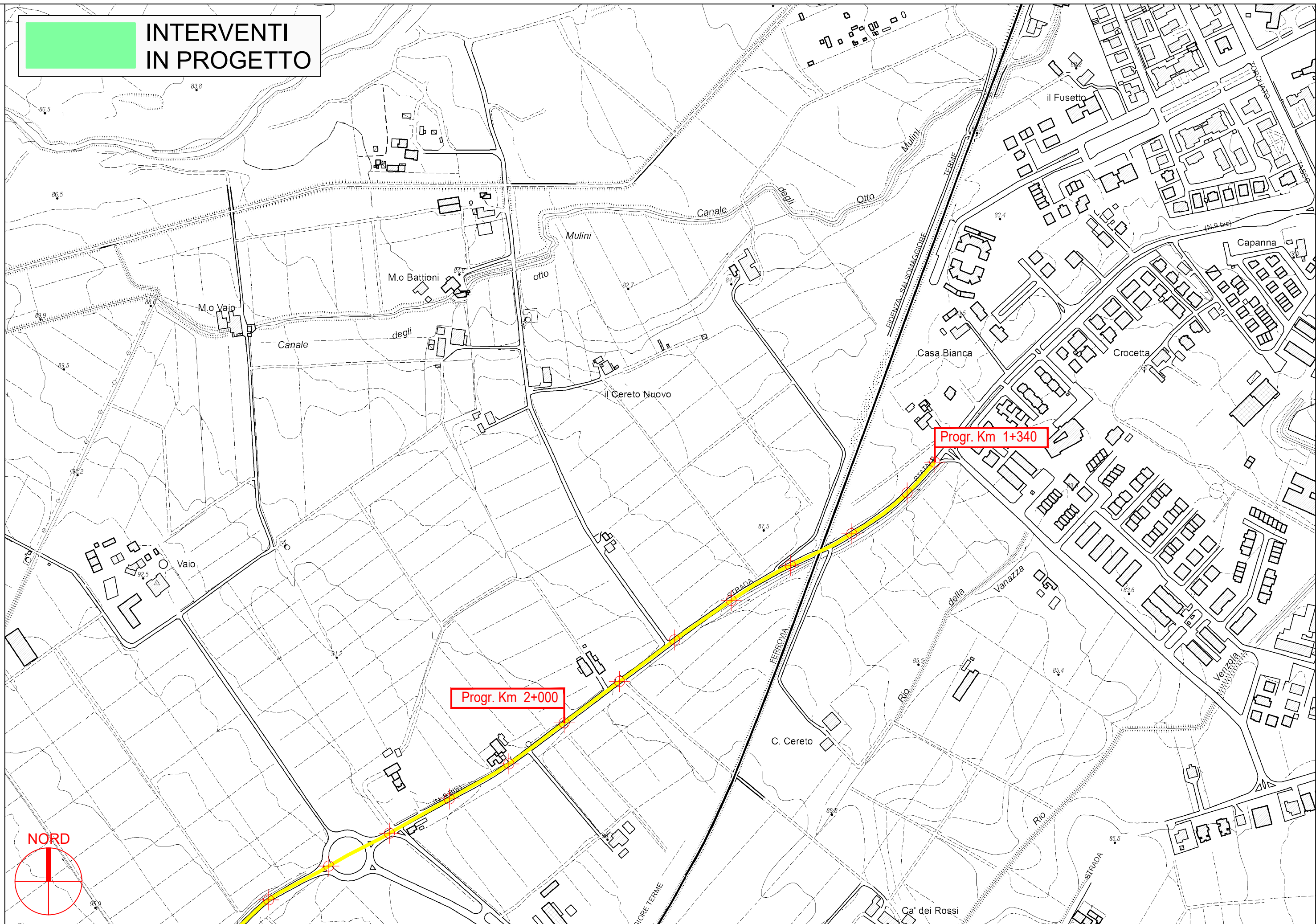
S.P. 359R di Salsomaggiore e Bardi - Sviluppo chilometrico 101+468 km

Inquadramento - Scala Adattata





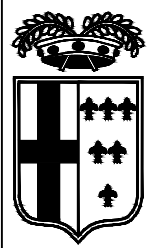
**INTERVENTI  
IN PROGETTO**



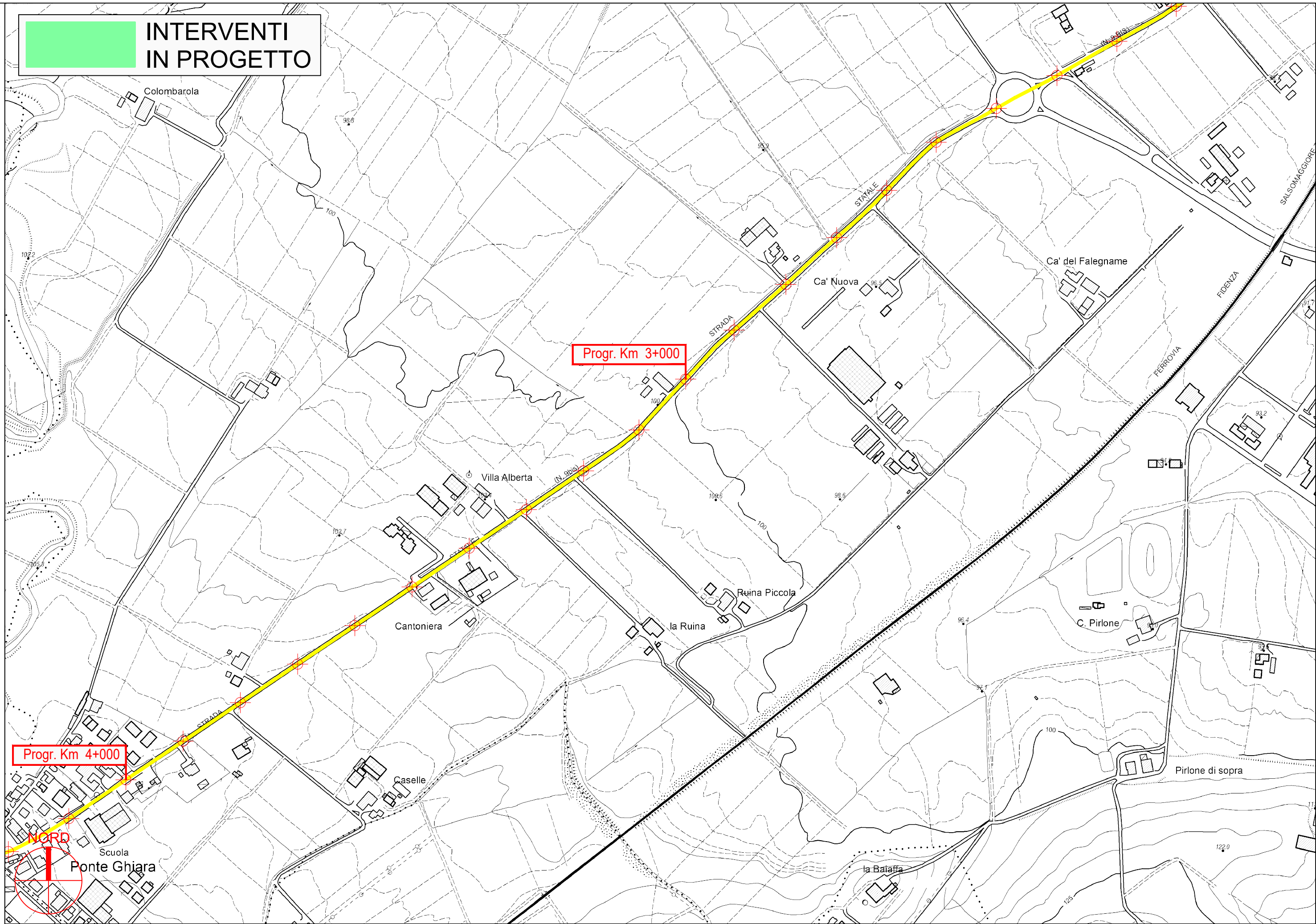
**PROVINCIA DI PARMA**

S.P. 359R di Salsomaggiore e Bardi - Sviluppo chilometrico 101+468 km

Tavola 1 di 51 - Scala 1 : 5.000



**INTERVENTI  
IN PROGETTO**

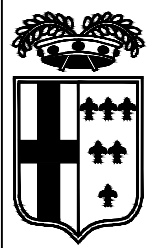


**PROVINCIA DI PARMA**

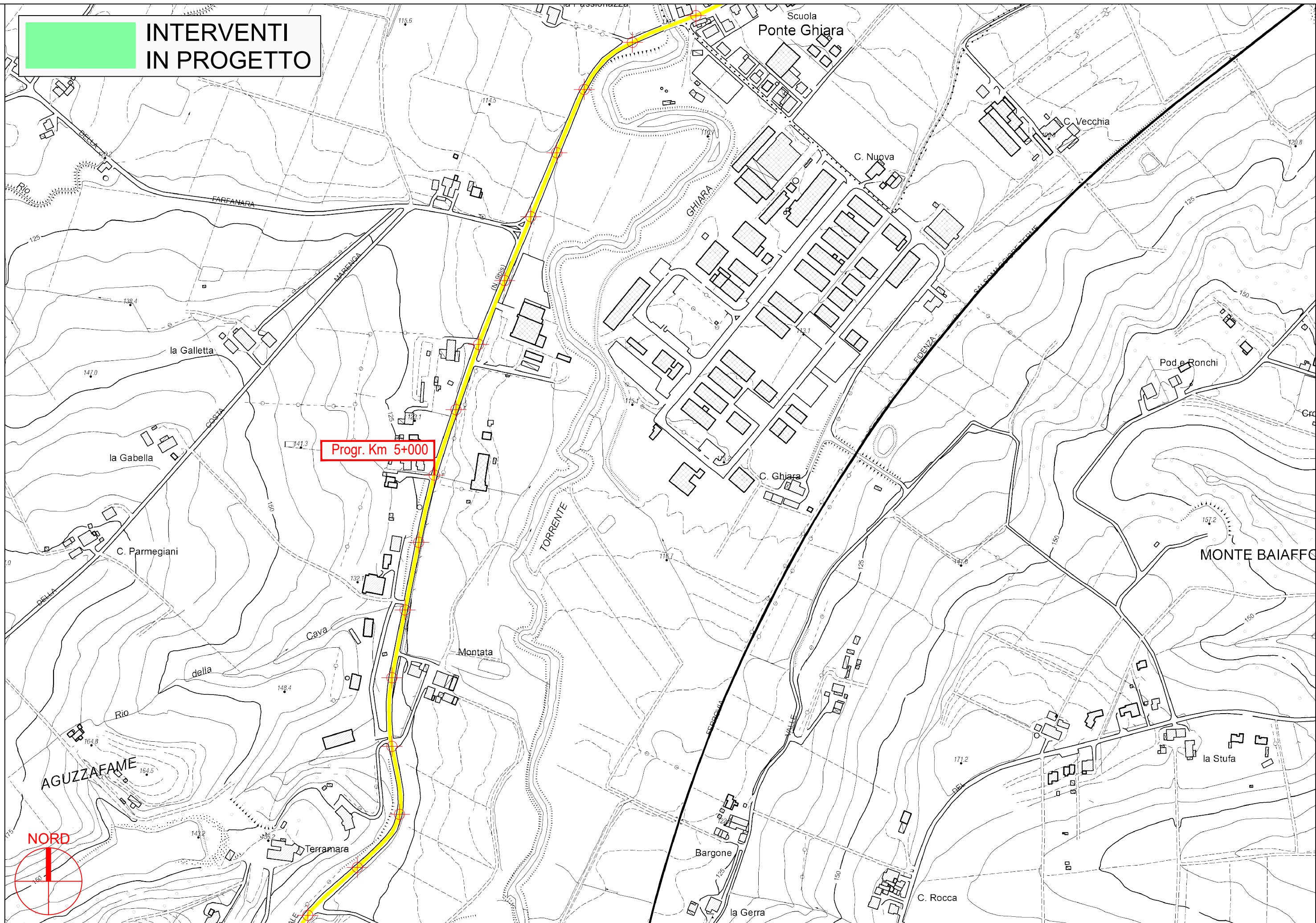
S.P. 359R di Salsomaggiore e Bardi - Sviluppo chilometrico 101+468 km

Tavola 2 di 51 - Scala 1 : 5.000





**INTERVENTI  
IN PROGETTO**

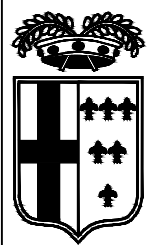


**PROVINCIA DI PARMA**

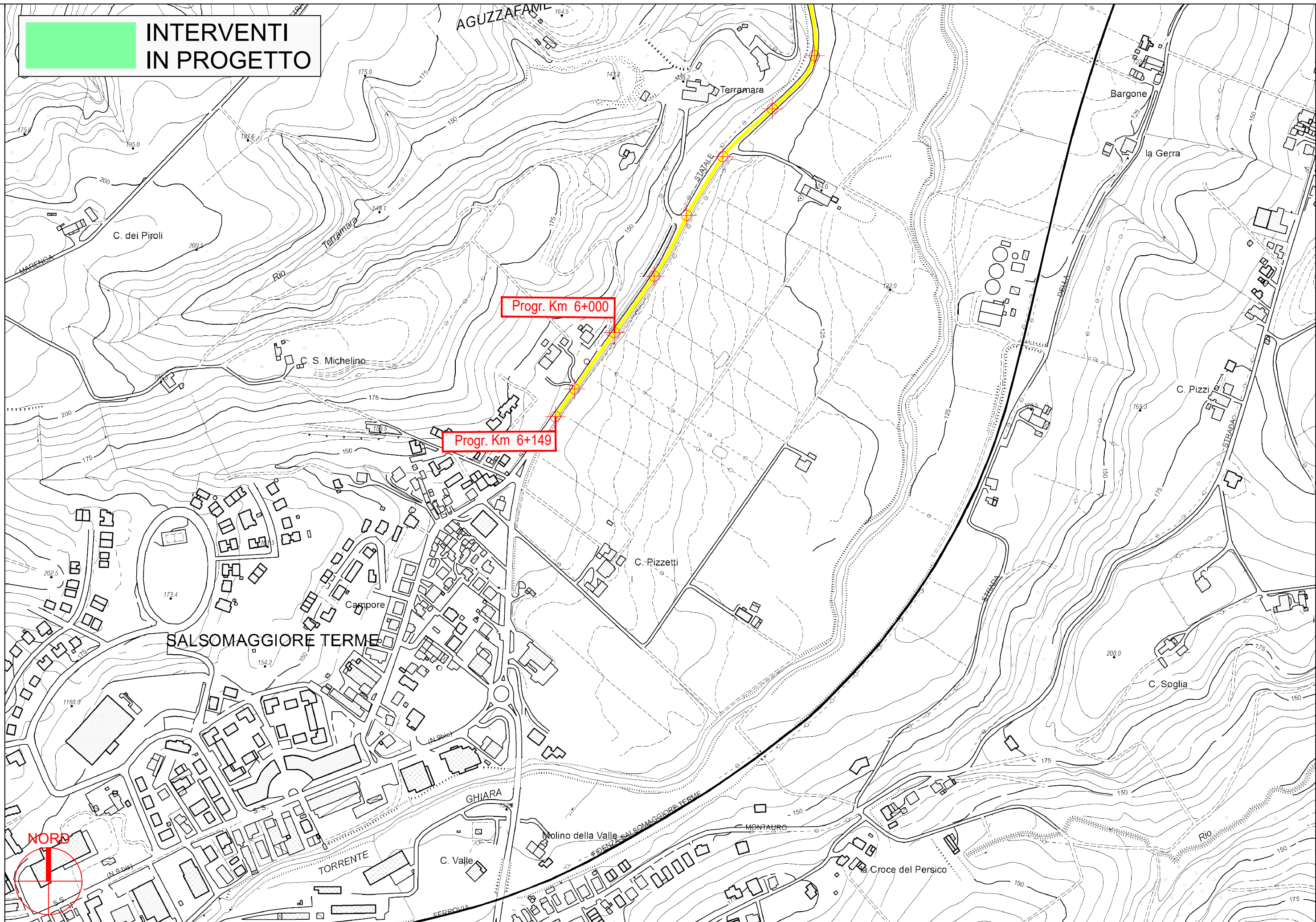
**S.P. 359R di Salsomaggiore e Bardi - Sviluppo chilometrico 101+468 km**

**Tavola 3 di 51 - Scala 1 : 5.000**





**INTERVENTI  
IN PROGETTO**



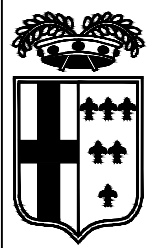
**PROVINCIA DI PARMA**



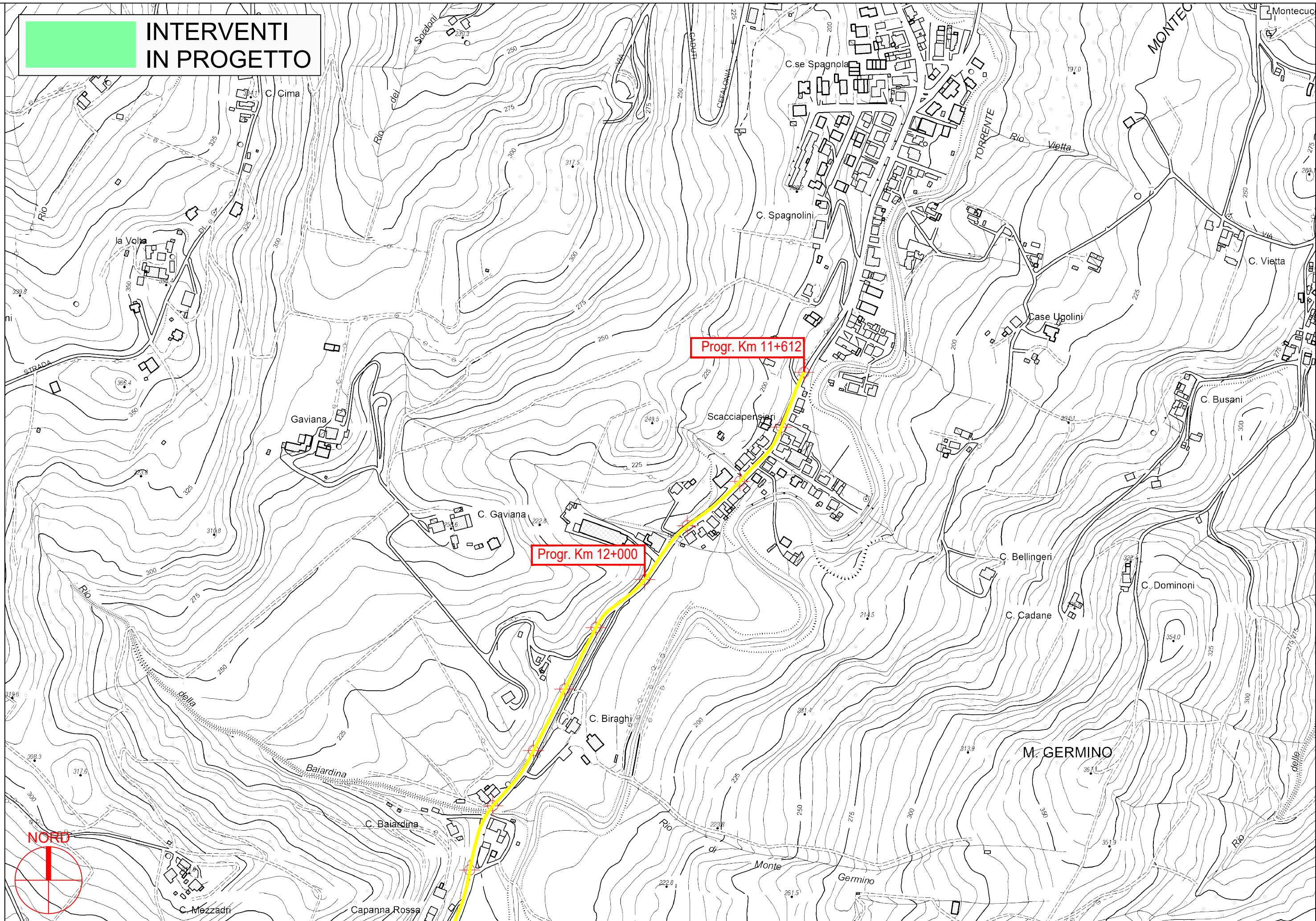
**S.P. 359R di Salsomaggiore e Bardi - Sviluppo chilometrico 101+468 km**

**Tavola 4 di 51 - Scala 1 : 5.000**





**INTERVENTI  
IN PROGETTO**

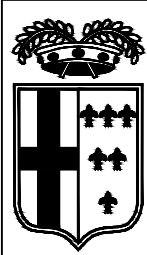


**PROVINCIA DI PARMA**

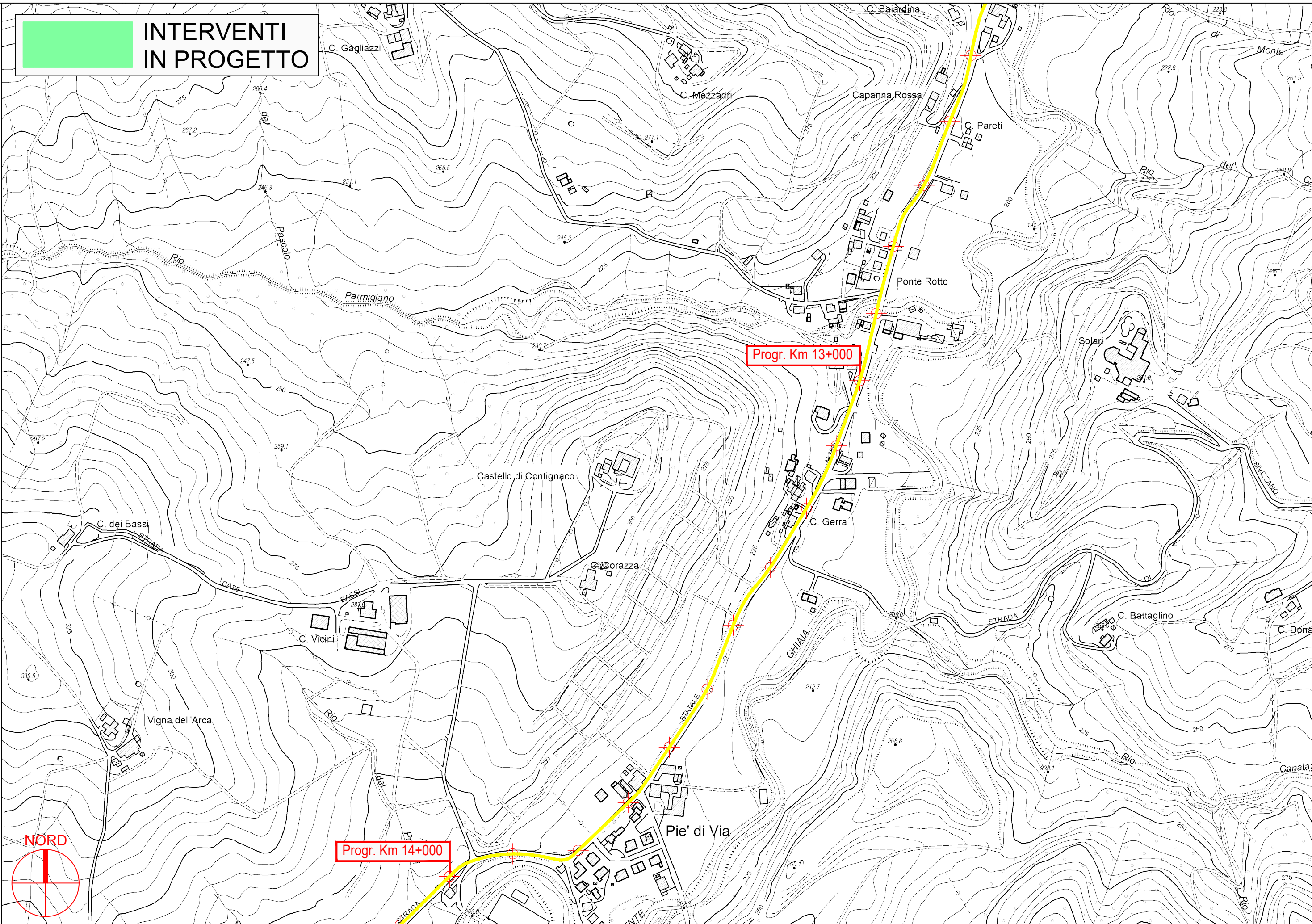
S.P. 359R di Salsomaggiore e Bardi - Sviluppo chilometrico 101+468 km

Tavola 5 di 51 - Scala 1 : 5.000





**INTERVENTI  
IN PROGETTO**

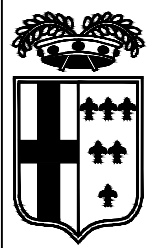


**PROVINCIA DI PARMA**

S.P. 359R di Salsomaggiore e Bardi - Sviluppo chilometrico 101+468 km

Tavola 6 di 51 - Scala 1 : 5.000





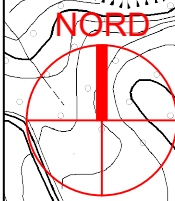
**INTERVENTI  
IN PROGETTO**

Progr. Km 14+000

Progr. Km 15+000

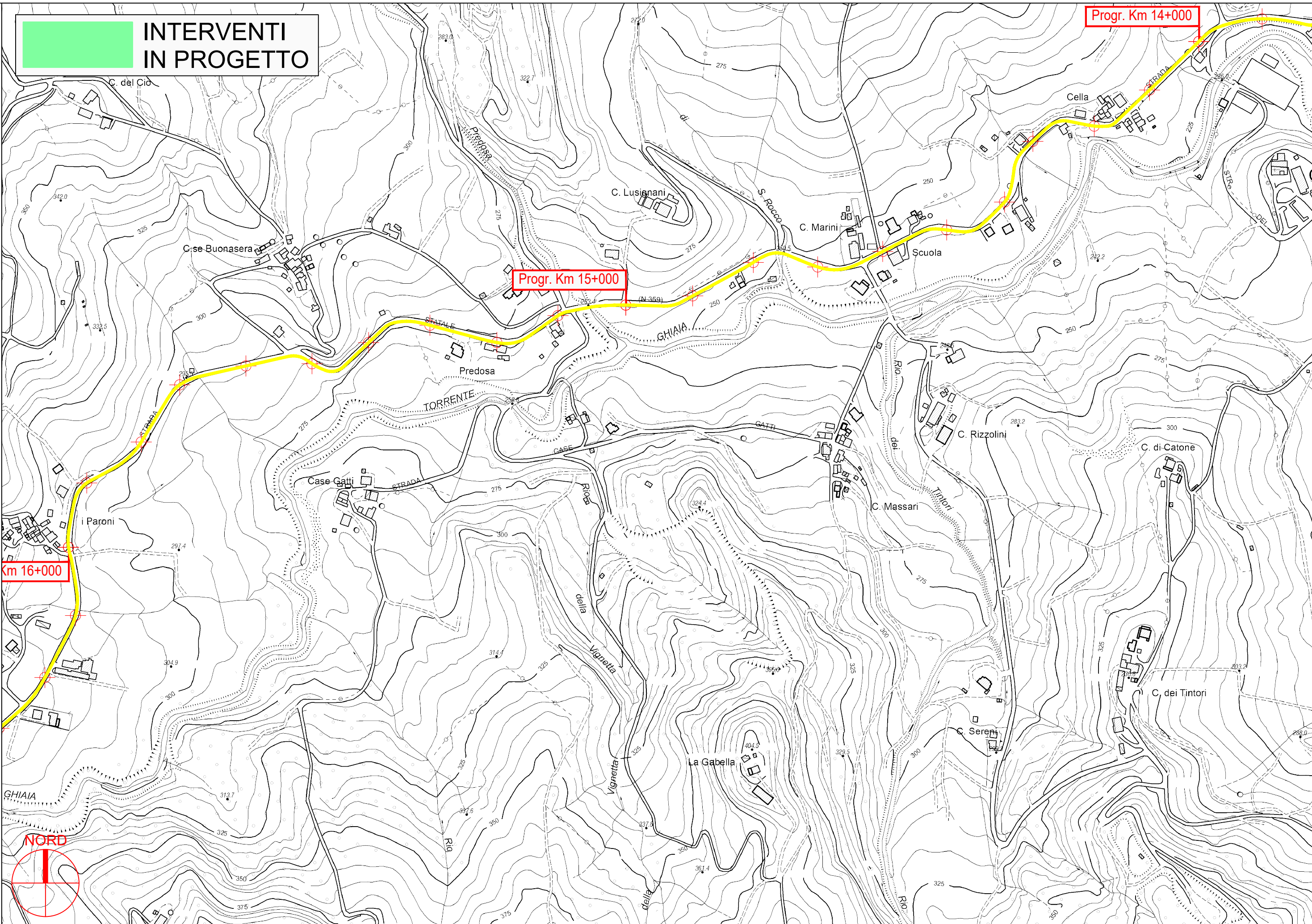
Km 16+000

PROVINCIA DI PARMA

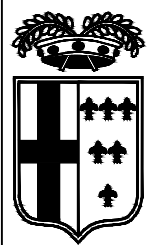


S.P. 359R di Salsomaggiore e Bardi - Sviluppo chilometrico 101+468 km

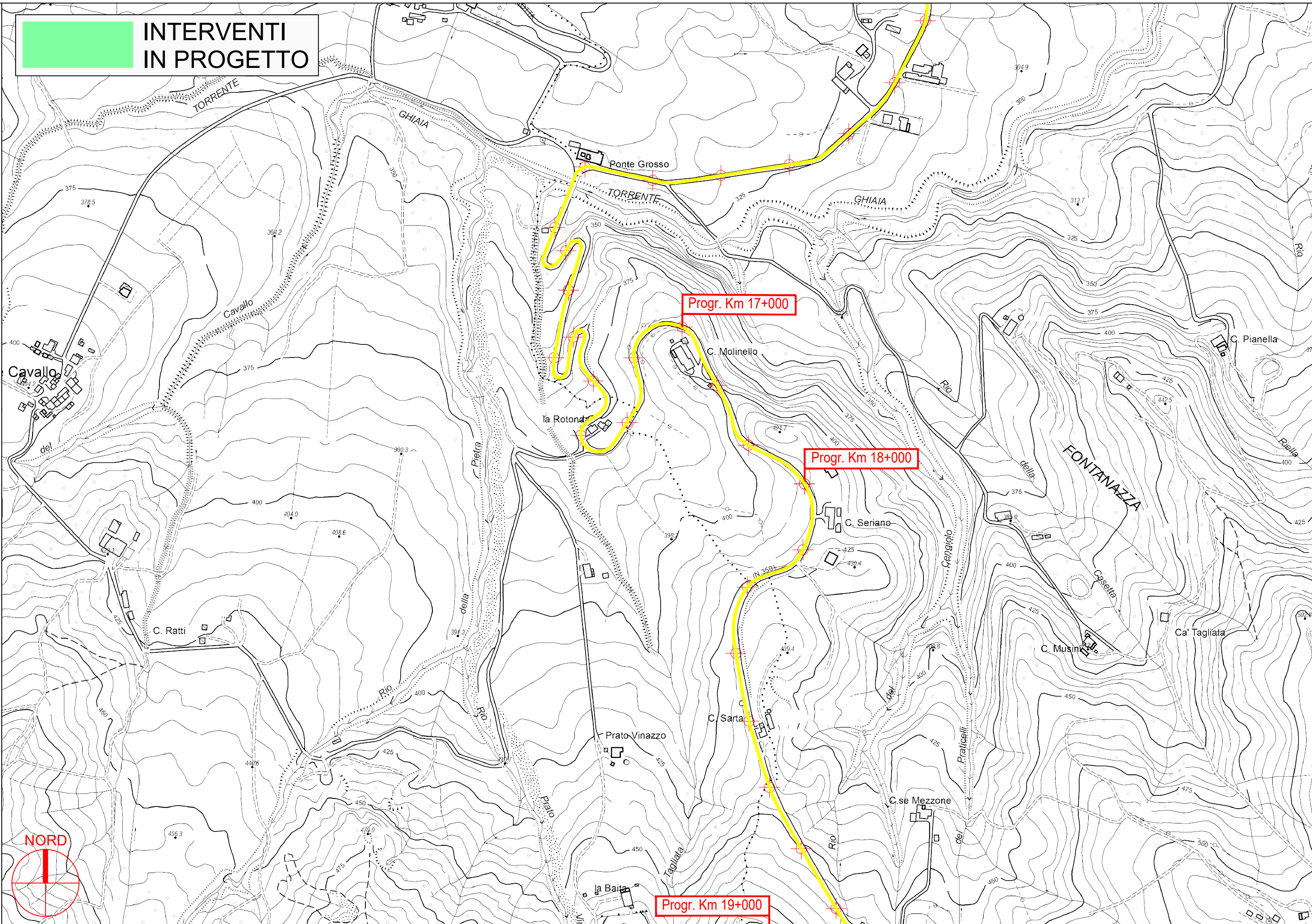
Tavola 7 di 51 - Scala 1 : 5.000







**INTERVENTI  
IN PROGETTO**



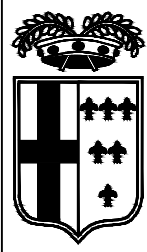
**PROVINCIA DI PARMA**



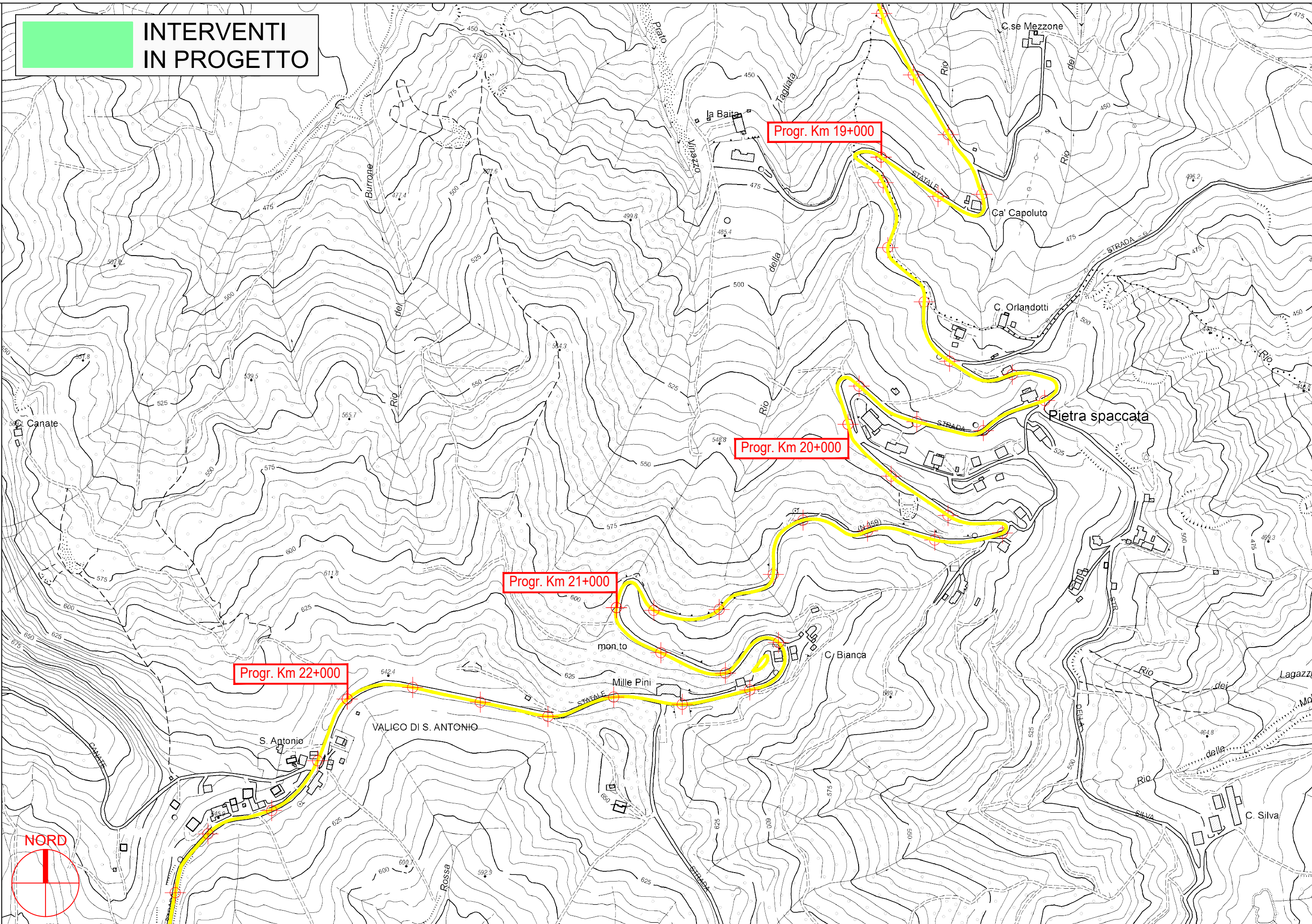
**S.P. 359R di Salsomaggiore e Bardi - Sviluppo chilometrico 101+468 km**

**Tavola 8 di 51 - Scala 1 : 5.000**





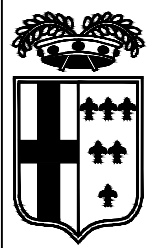
**INTERVENTI  
IN PROGETTO**



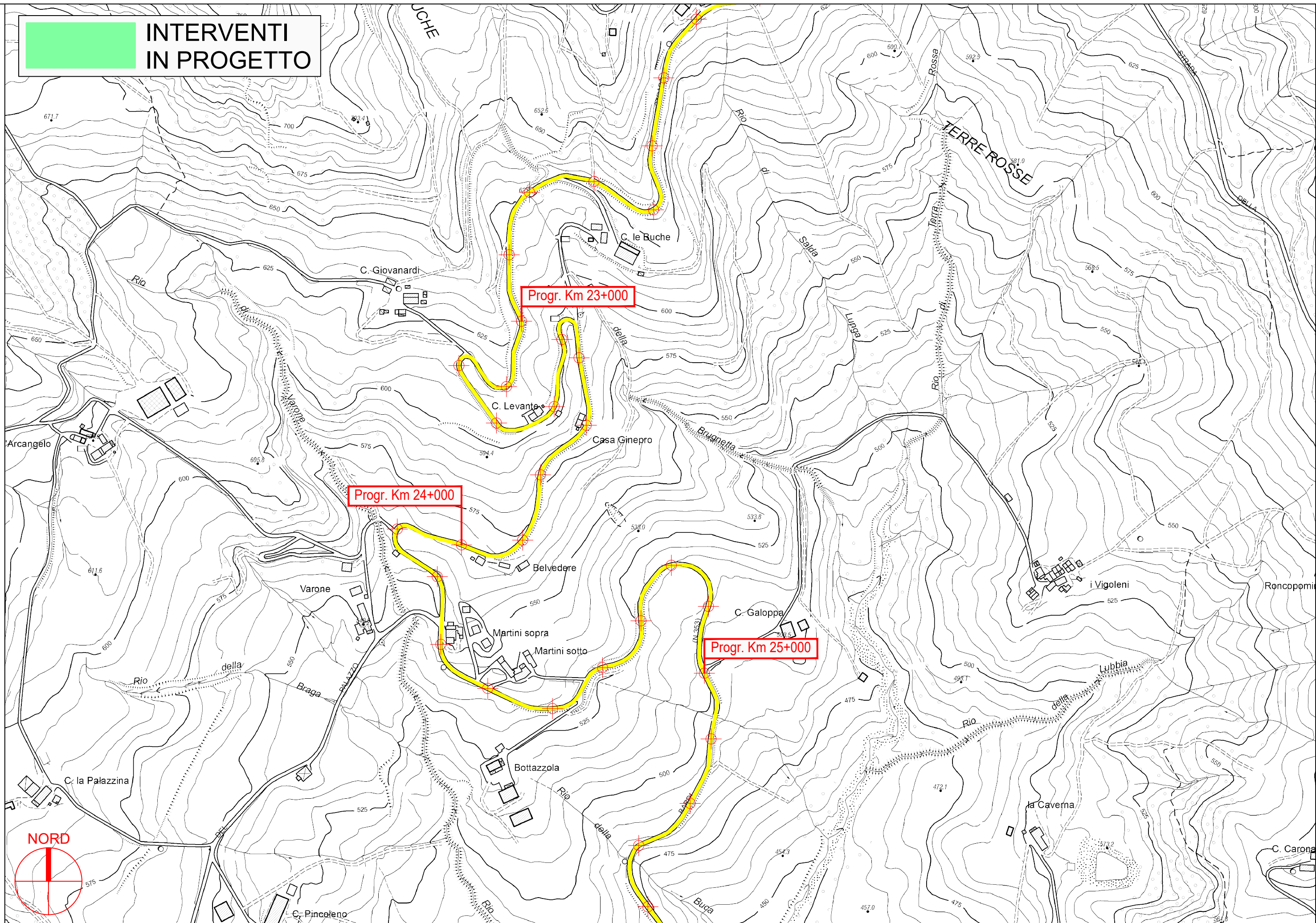
**PROVINCIA DI PARMA**







**INTERVENTI  
IN PROGETTO**

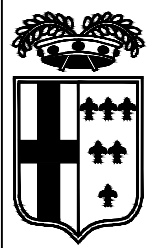


**PROVINCIA DI PARMA**

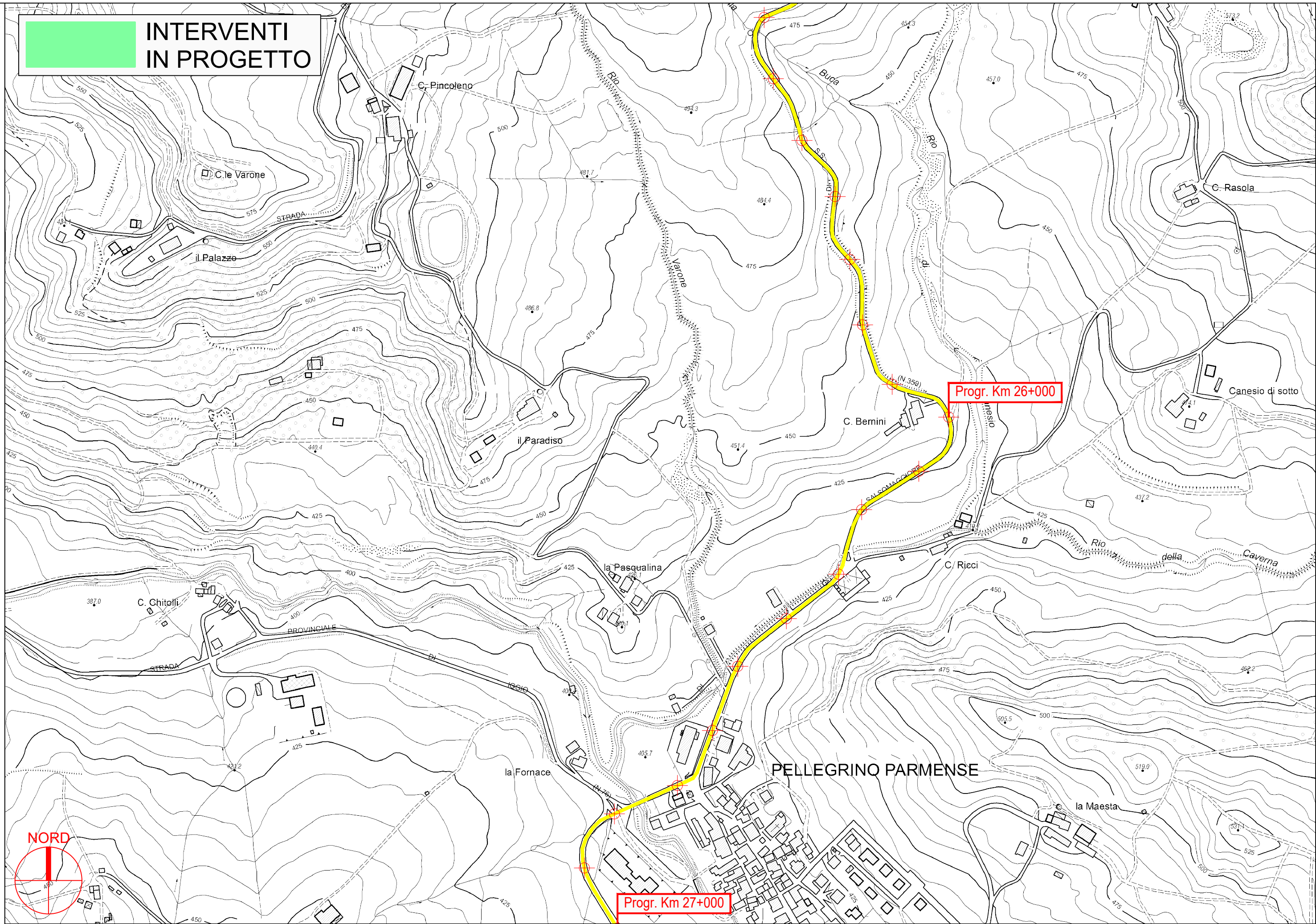
**S.P. 359R di Salsomaggiore e Bardi - Sviluppo chilometrico 101+468 km**

**Tavola 10 di 51 - Scala 1 : 5.000**





**INTERVENTI  
IN PROGETTO**

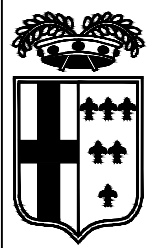


**PROVINCIA DI PARMA**

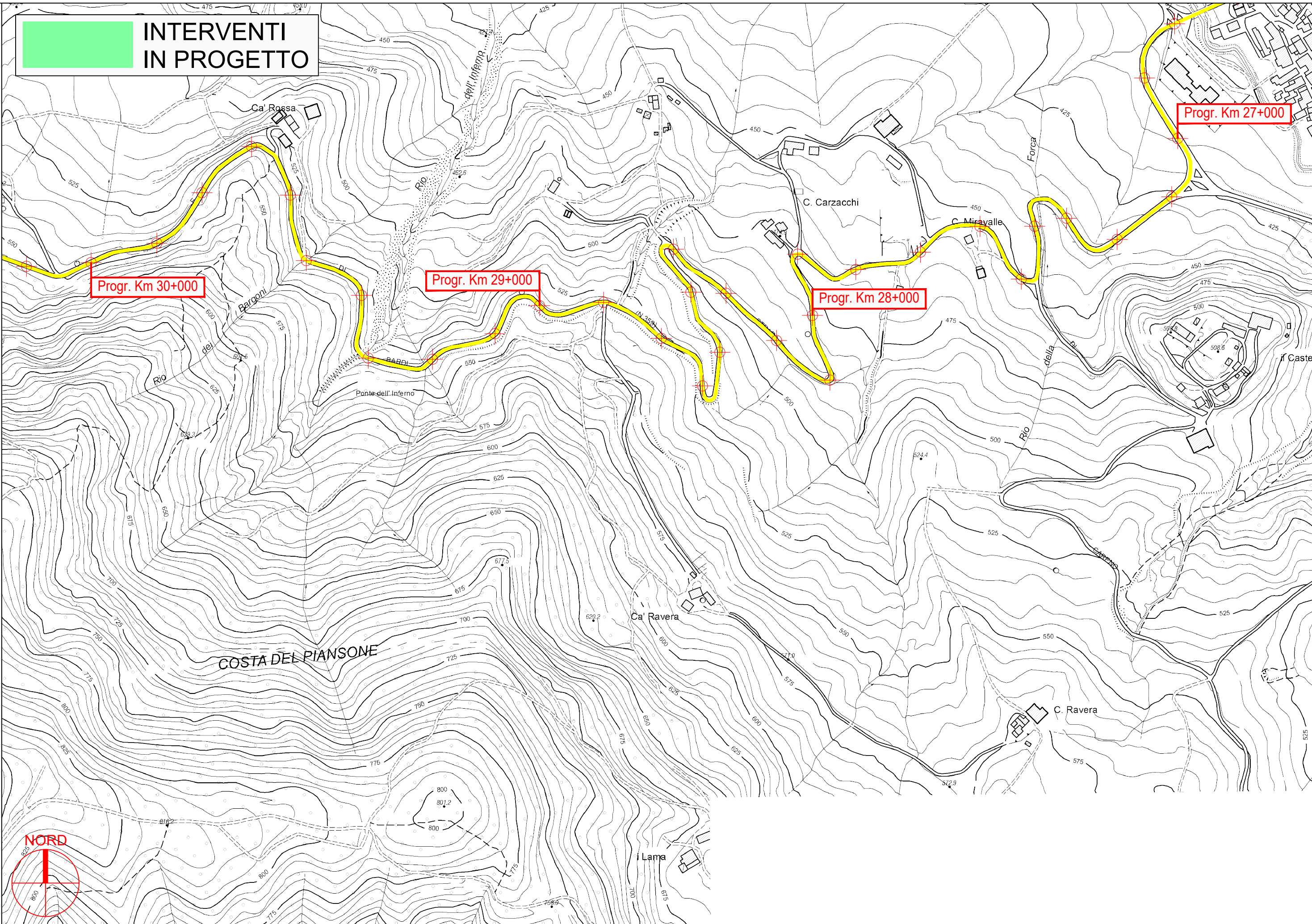
S.P. 359R di Salsomaggiore e Bardi - Sviluppo chilometrico 101+468 km

Tavola 11 di 51 - Scala 1 : 5.000





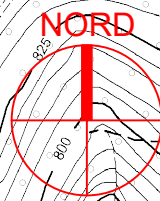
**INTERVENTI  
IN PROGETTO**



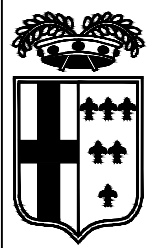
**PROVINCIA DI PARMA**

S.P. 359R di Salsomaggiore e Bardi - Sviluppo chilometrico 101+468 km

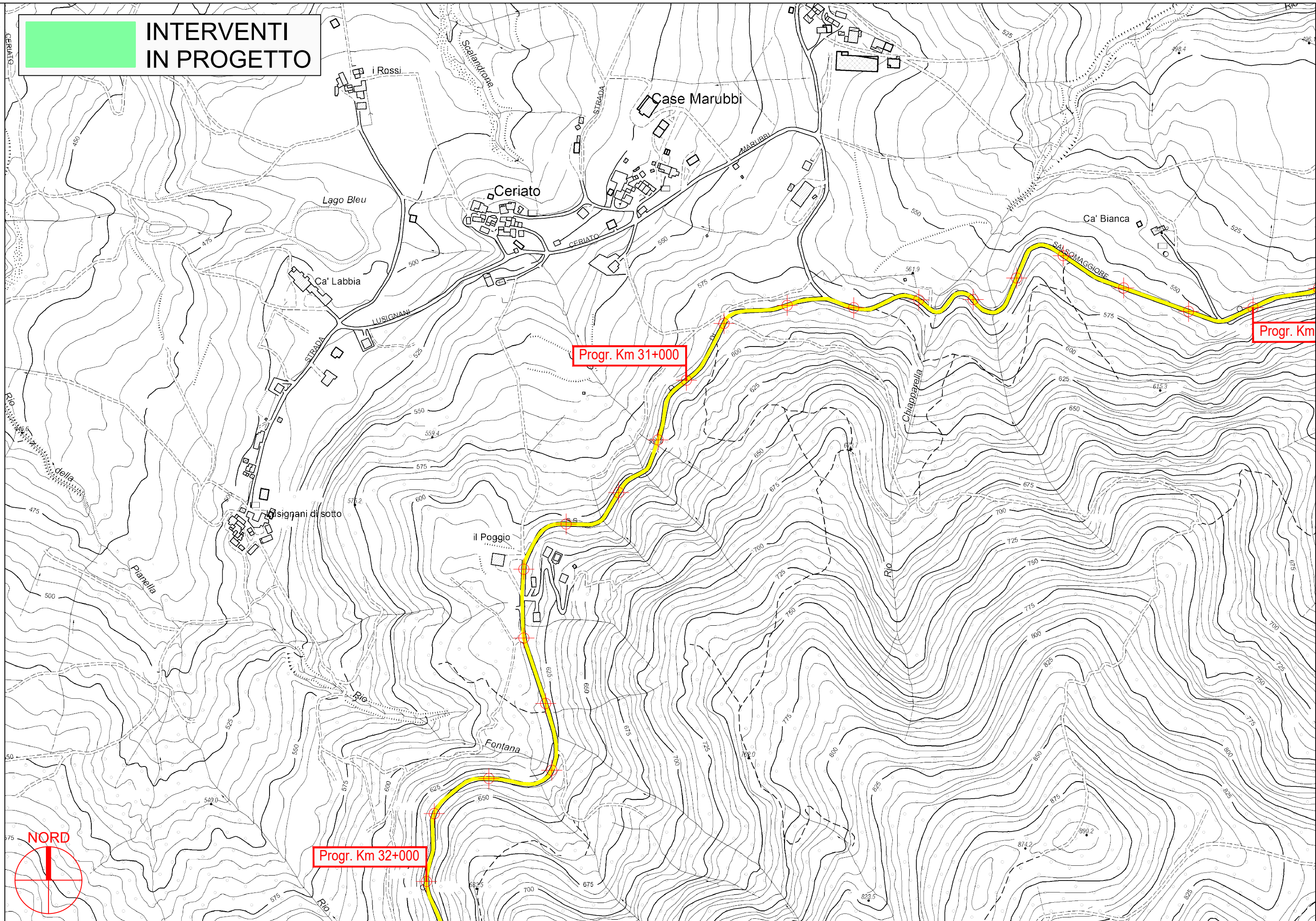
Tavola 12 di 51 - Scala 1 : 5.000



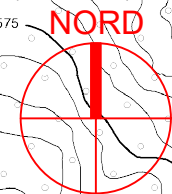




**INTERVENTI  
IN PROGETTO**



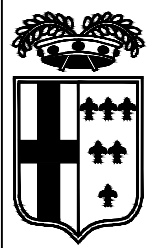
**PROVINCIA DI PARMA**



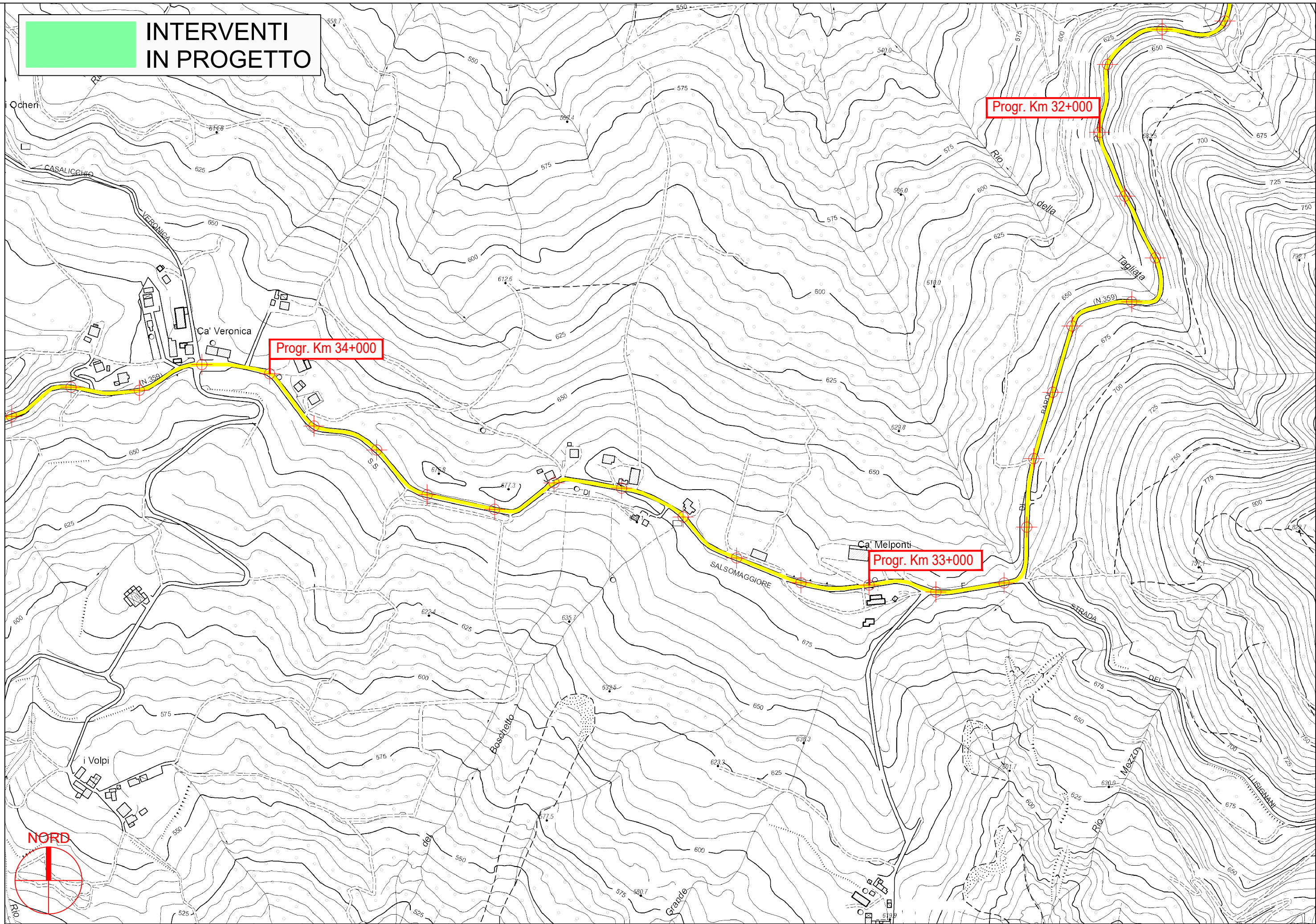
**S.P. 359R di Salsomaggiore e Bardi - Sviluppo chilometrico 101+468 km**

**Tavola 13 di 51 - Scala 1 : 5.000**





**INTERVENTI  
IN PROGETTO**



Progr. Km 34+000

Progr. Km 32+000

Progr. Km 33+000

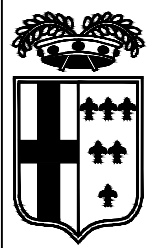


**PROVINCIA DI PARMA**

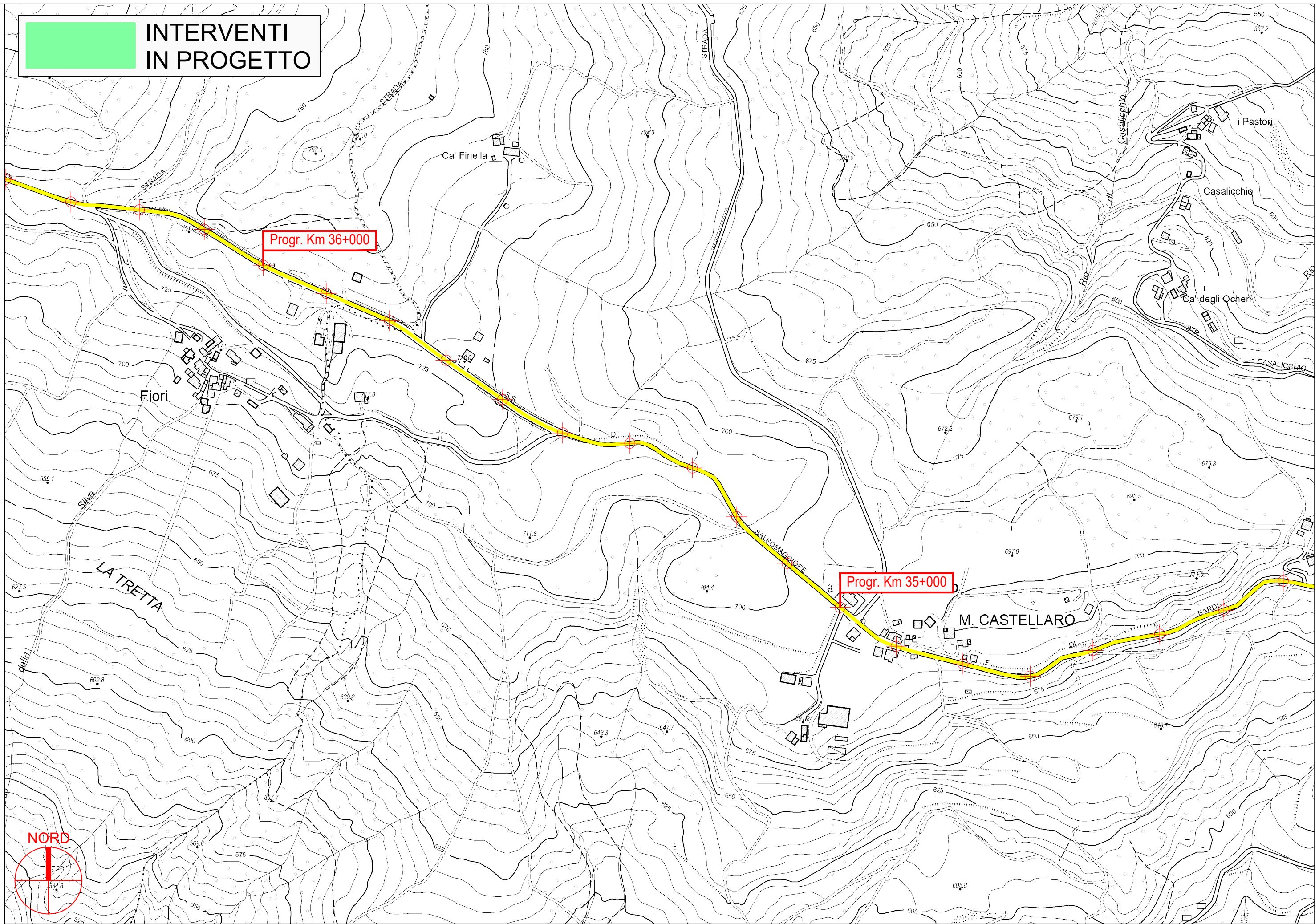
S.P. 359R di Salsomaggiore e Bardi - Sviluppo chilometrico 101+468 km

Tavola 14 di 51 - Scala 1 : 5.000





**INTERVENTI  
IN PROGETTO**

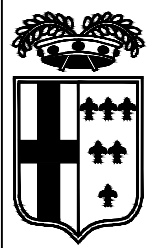


**PROVINCIA DI PARMA**

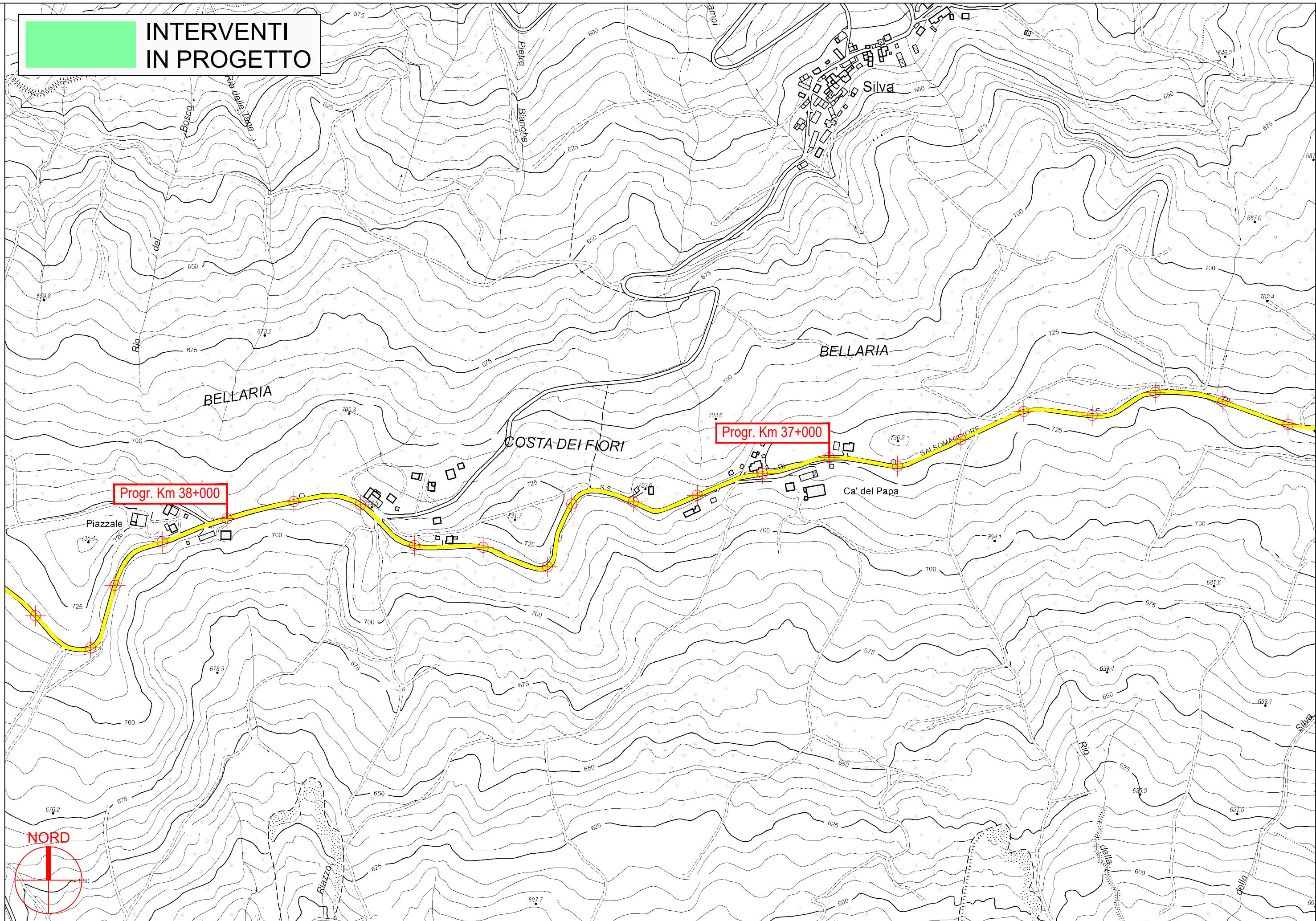
S.P. 359R di Salsomaggiore e Bardi - Sviluppo chilometrico 101+468 km

Tavola 15 di 51 - Scala 1 : 5.000





**INTERVENTI  
IN PROGETTO**



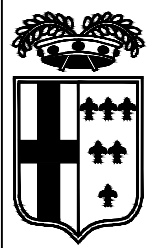
**PROVINCIA DI PARMA**



S.P. 359R di Salsomaggiore e Bardi - Sviluppo chilometrico 101+468 km

Tavola 16 di 51 - Scala 1 : 5.000





**INTERVENTI  
IN PROGETTO**

m 41+000

Progr. Km 40+000

Progr. Km 39+000

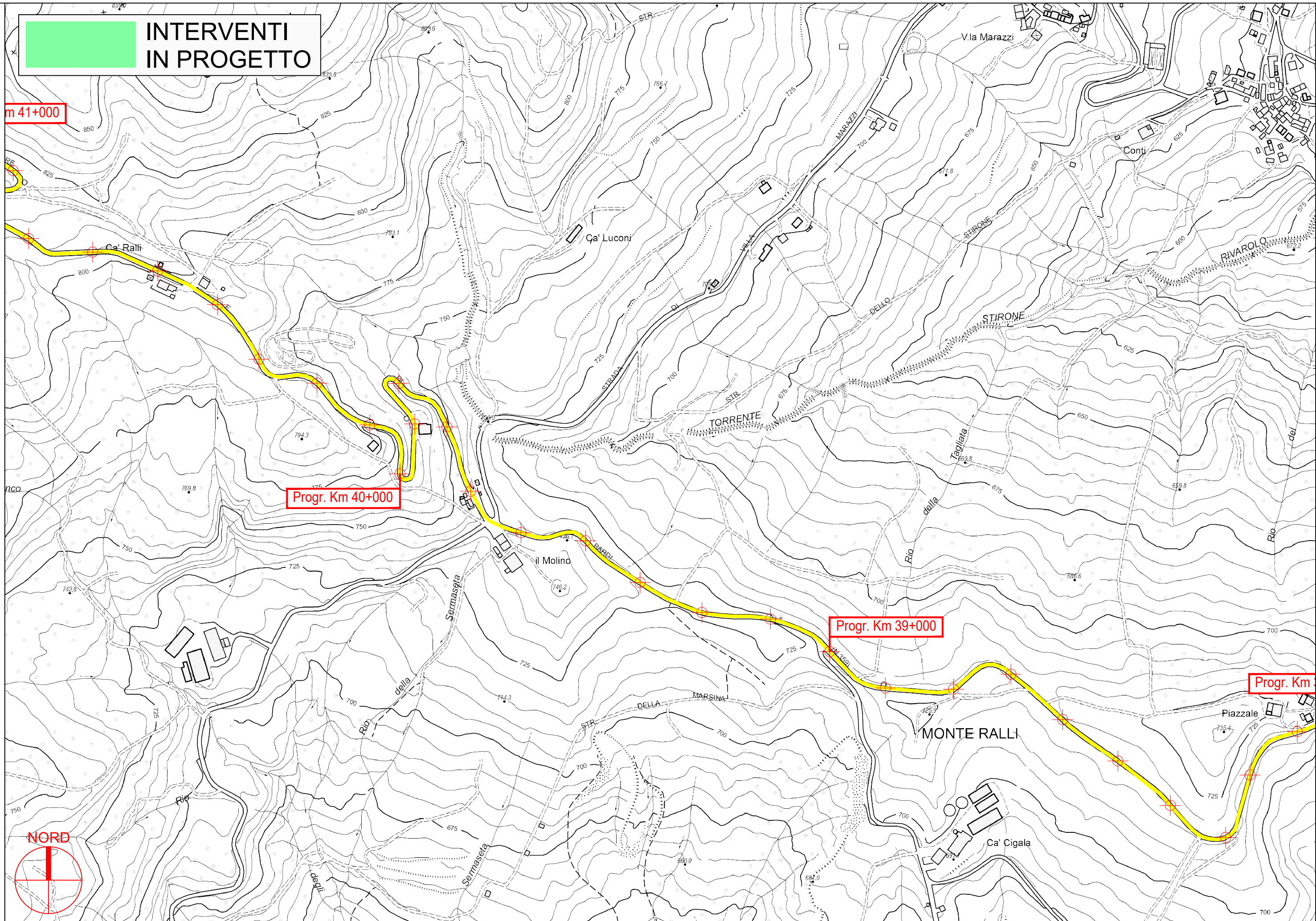
Progr. Km

PROVINCIA DI PARMA

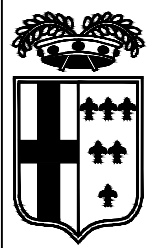


S.P. 359R di Salsomaggiore e Bardi - Sviluppo chilometrico 101+468 km

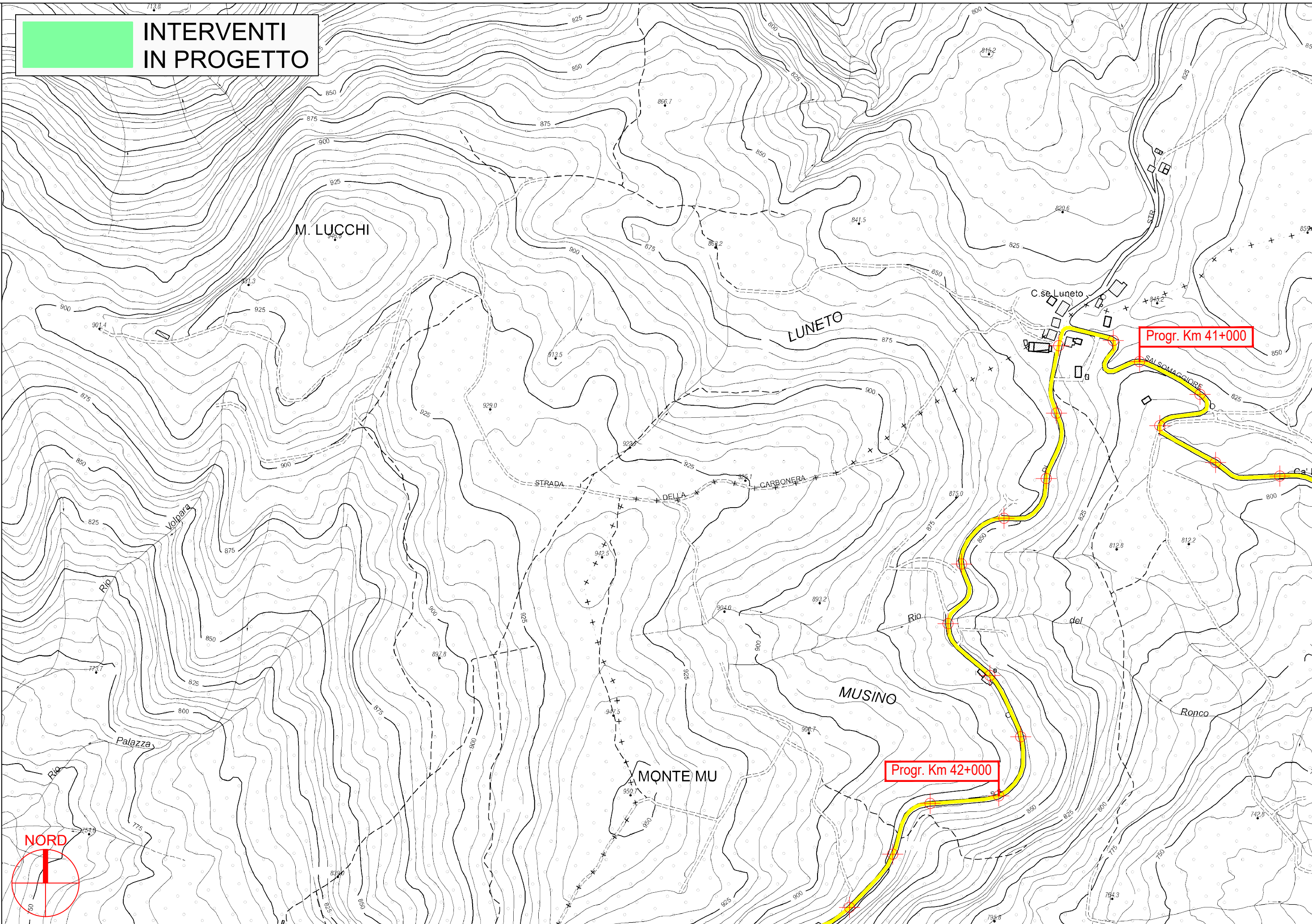
Tavola 17 di 51 - Scala 1 : 5.000







**INTERVENTI  
IN PROGETTO**



**PROVINCIA DI PARMA**



S.P. 359R di Salsomaggiore e Bardi - Sviluppo chilometrico 101+468 km

Tavola 18 di 51 - Scala 1 : 5.000