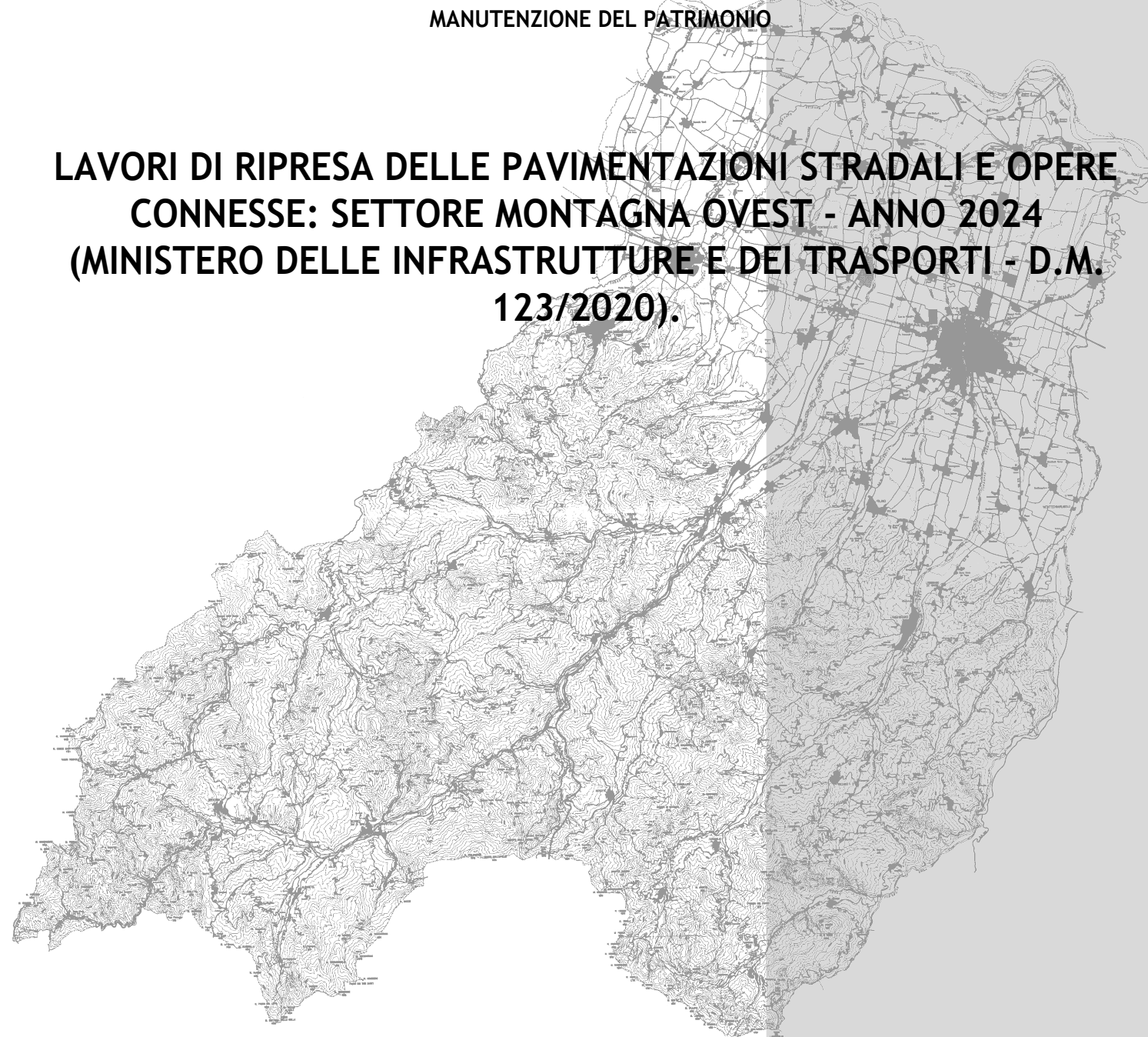




PROVINCIA DI PARMA
SERVIZIO VIABILITA' E INFRASTRUTTURE
TRASPORTI ECCEZIONALI - ESPROPRI - EDILIZIA SCOLASTICA
MANUTENZIONE DEL PATRIMONIO

**LAVORI DI RIPRESA DELLE PAVIMENTAZIONI STRADALI E OPERE
CONNESSE: SETTORE MONTAGNA OVEST - ANNO 2024
(MINISTERO DELLE INFRASTRUTTURE E DEI TRASPORTI - D.M.
123/2020).**



PROGETTO DEFINITIVO-ESECUTIVO

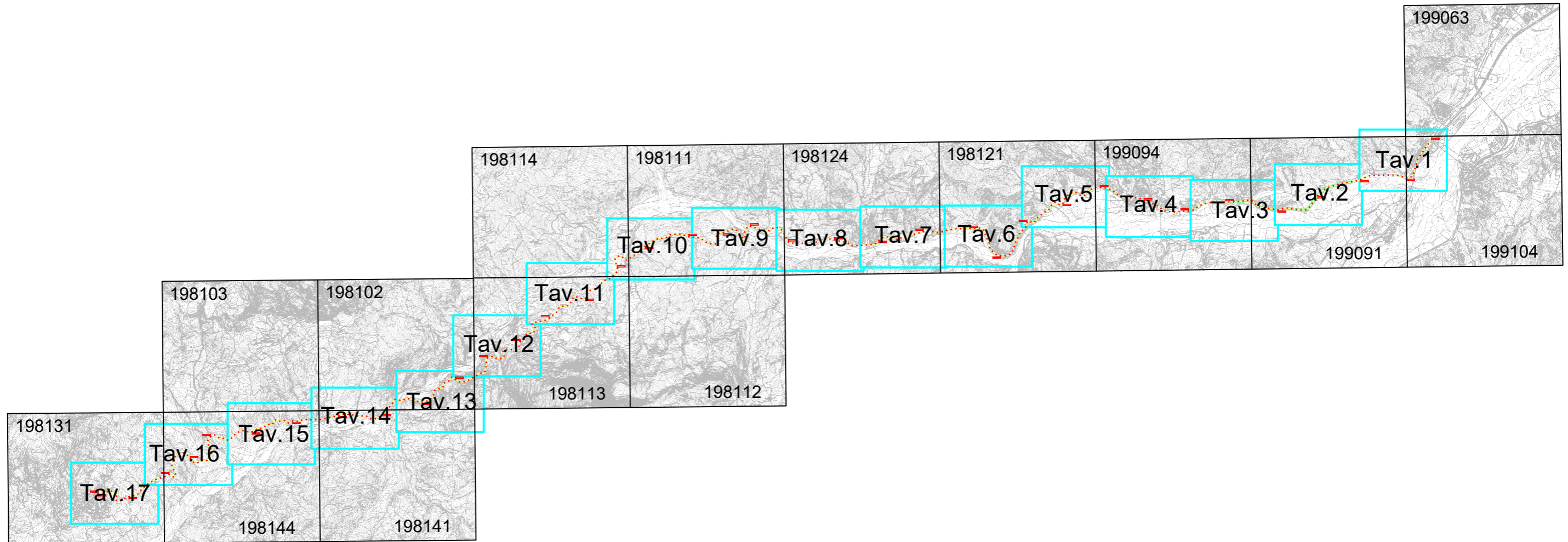
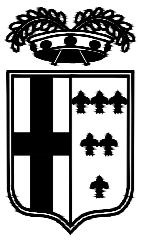
| DESCRIZIONE | ELABORATO |
|---|-----------------------|
| PLANIMETRIE: TRATTI DI INTERVENTO S.P. 28 DI VARSÌ | 7.2 |
| SCALA 1:5.000 | DATA FEBBRAIO 2024 |

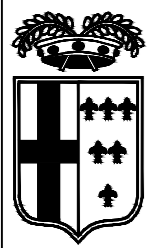
Il Responsabile del Servizio
Ing. Gianpaolo Monteverdi

Il Responsabile del Procedimento
Arch. Gloria Resteghini

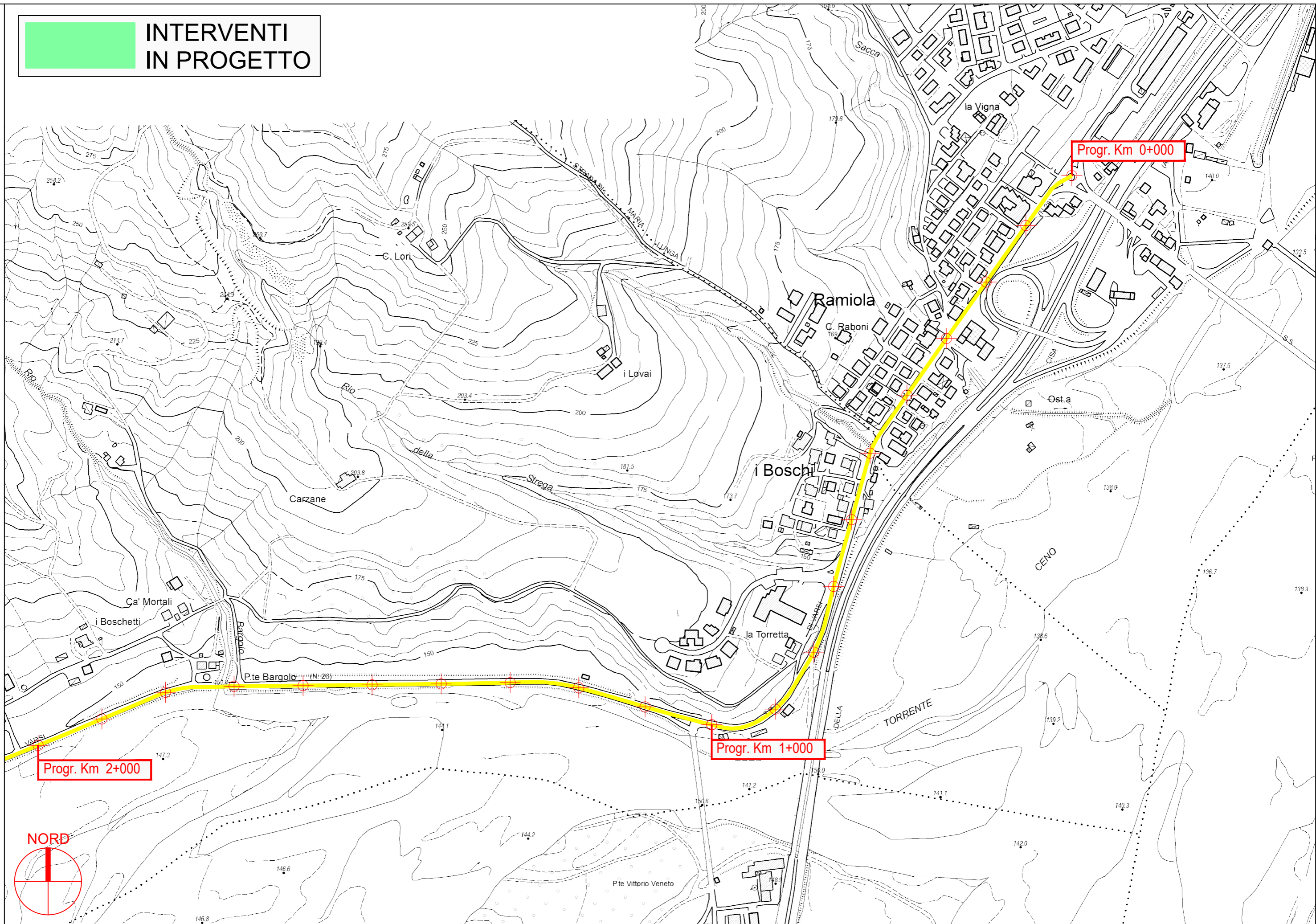
Il Progettista
Geom. Antonio Mesti

Il Coordinatore
Geom. Antonio Mesti





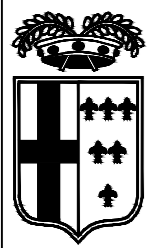
**INTERVENTI
IN PROGETTO**



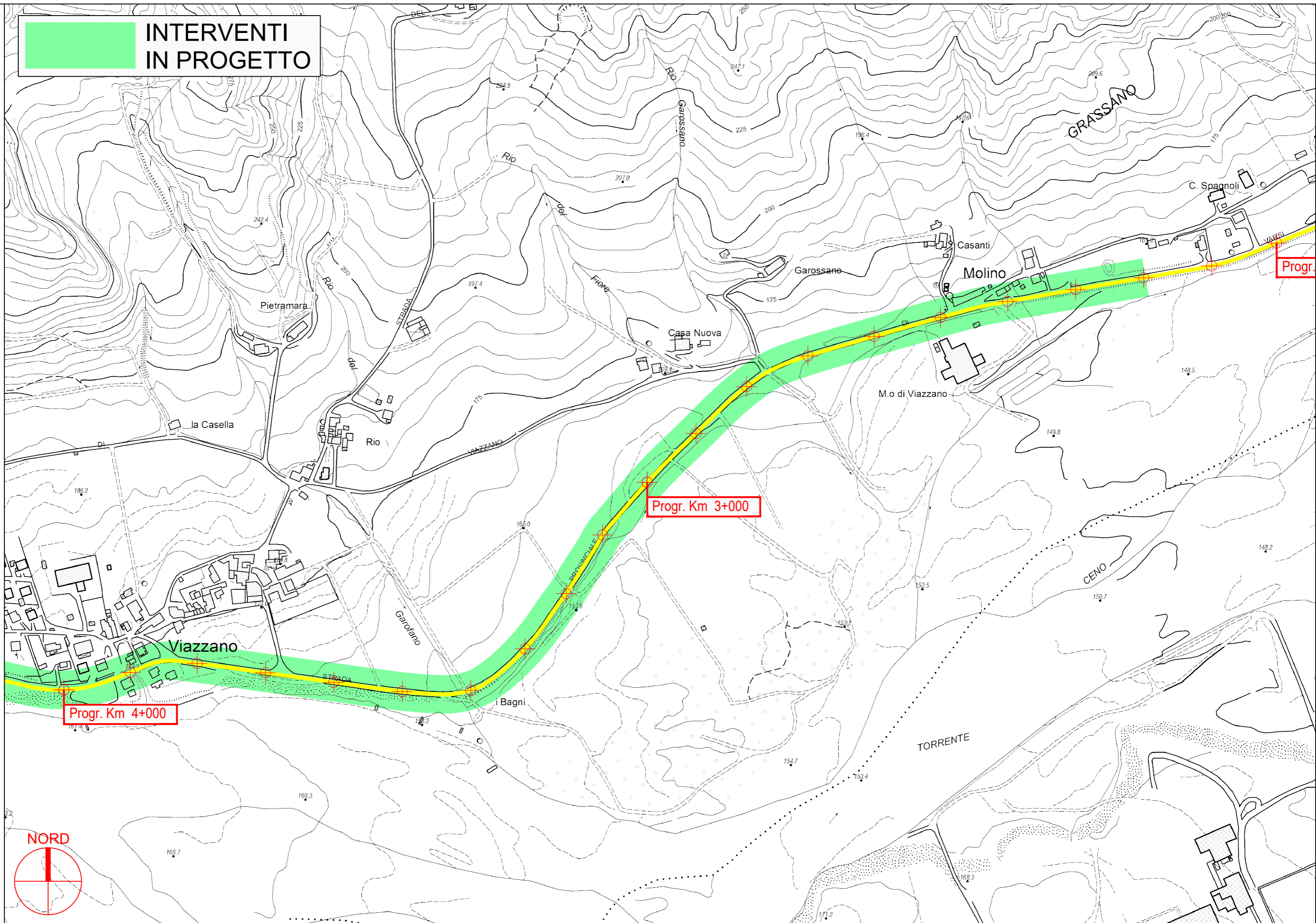
PROVINCIA DI PARMA

S.P. 28 di Varsi - Sviluppo chilometrico 36+007 km

Tavola 1 di 17 - Scala 1 : 5.000



**INTERVENTI
IN PROGETTO**



Progr. Km 4+000

Progr. Km 3+000

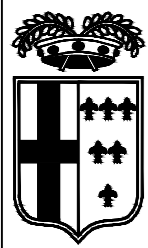
Progr.



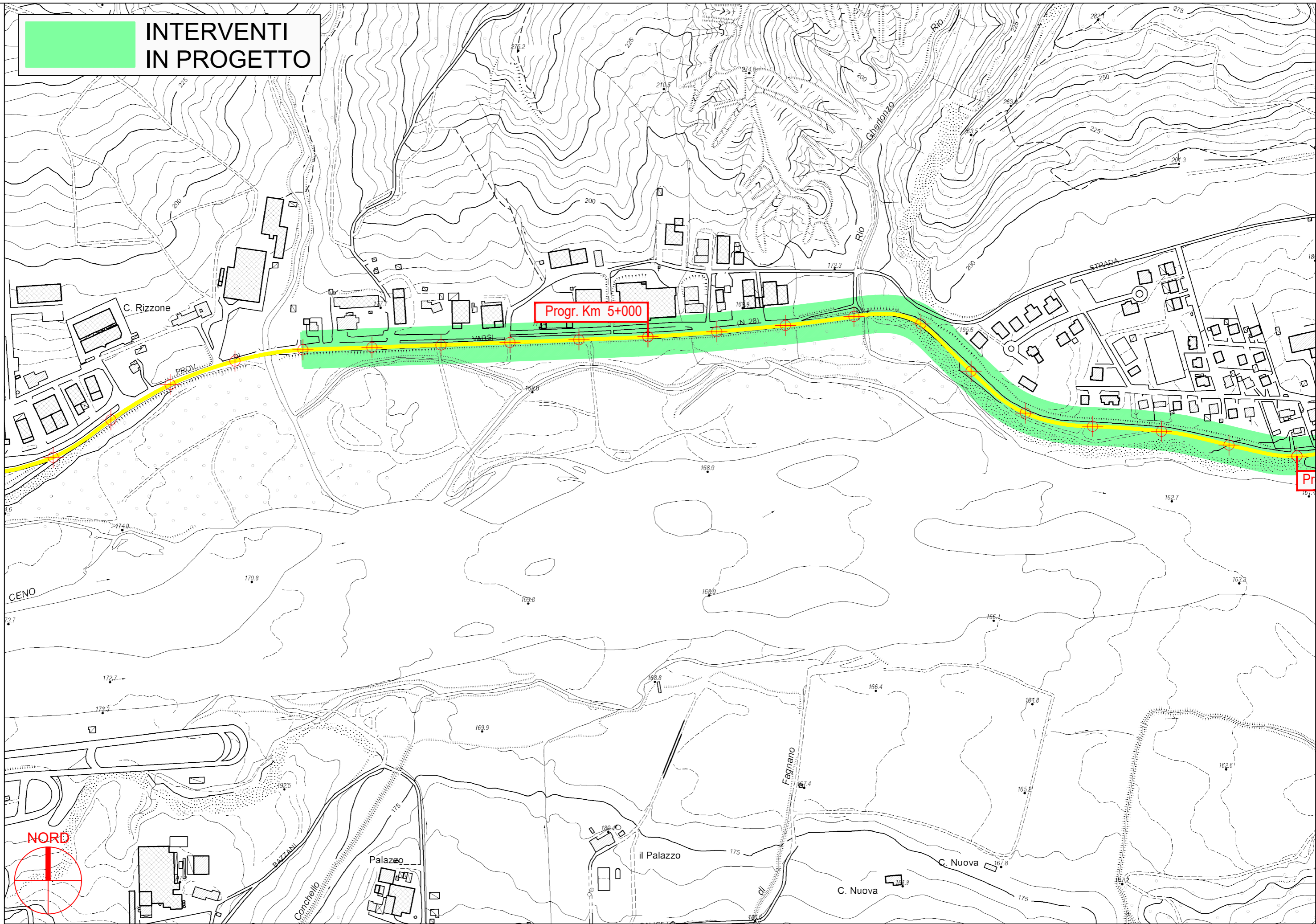
PROVINCIA DI PARMA

S.P. 28 di Varsi - Sviluppo chilometrico 36+007 km

Tavola 2 di 17 - Scala 1 : 5.000



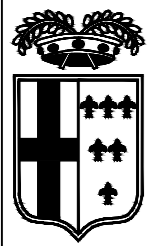
**INTERVENTI
IN PROGETTO**



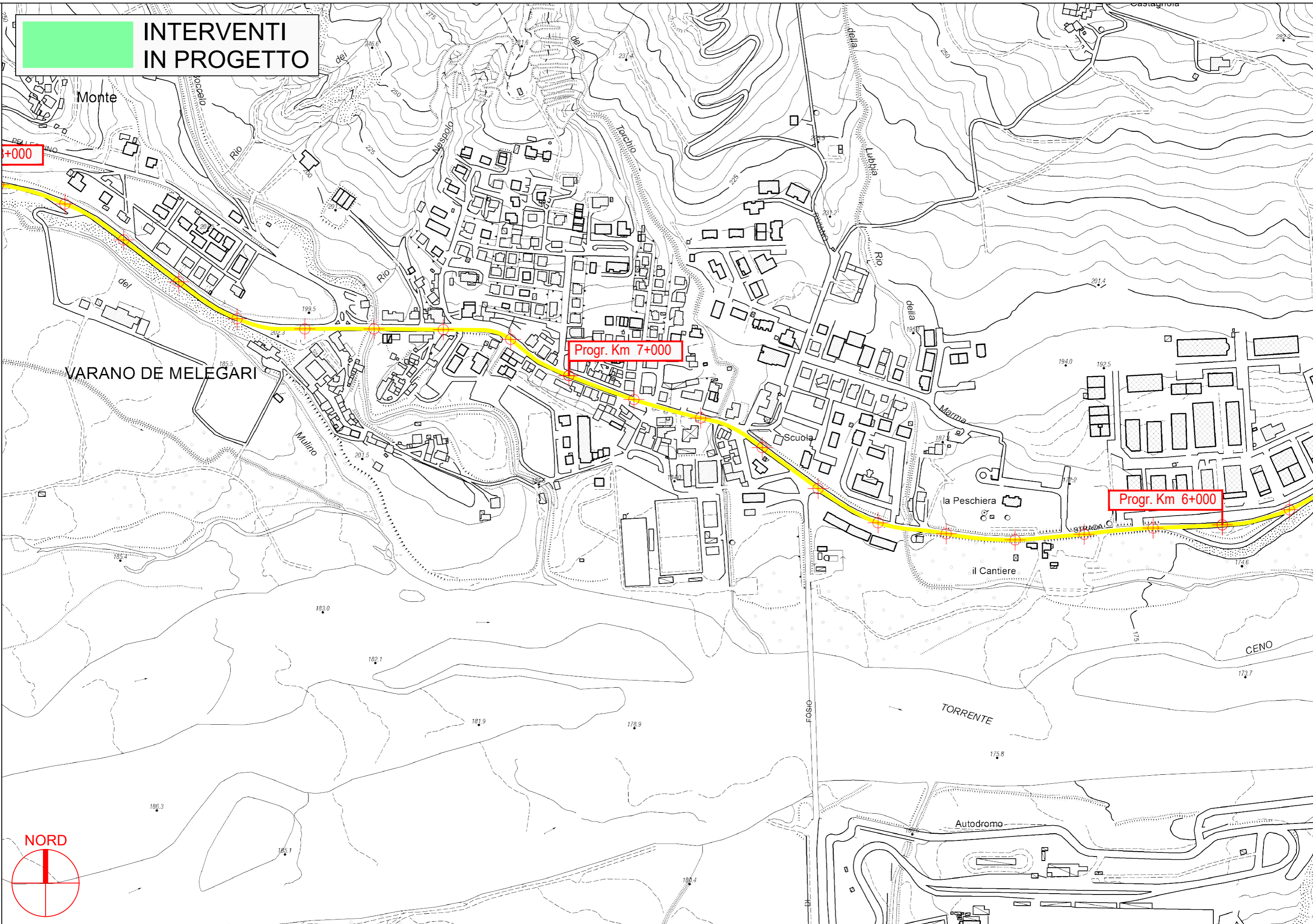
PROVINCIA DI PARMA

S.P. 28 di Varsi - Sviluppo chilometrico 36+007 km

Tavola 3 di 17 - Scala 1 : 5.000



**INTERVENTI
IN PROGETTO**



VARANO DE MELEGARI

Progr. Km 7+000

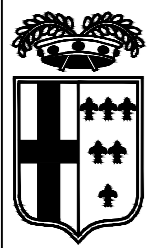
Progr. Km 6+000



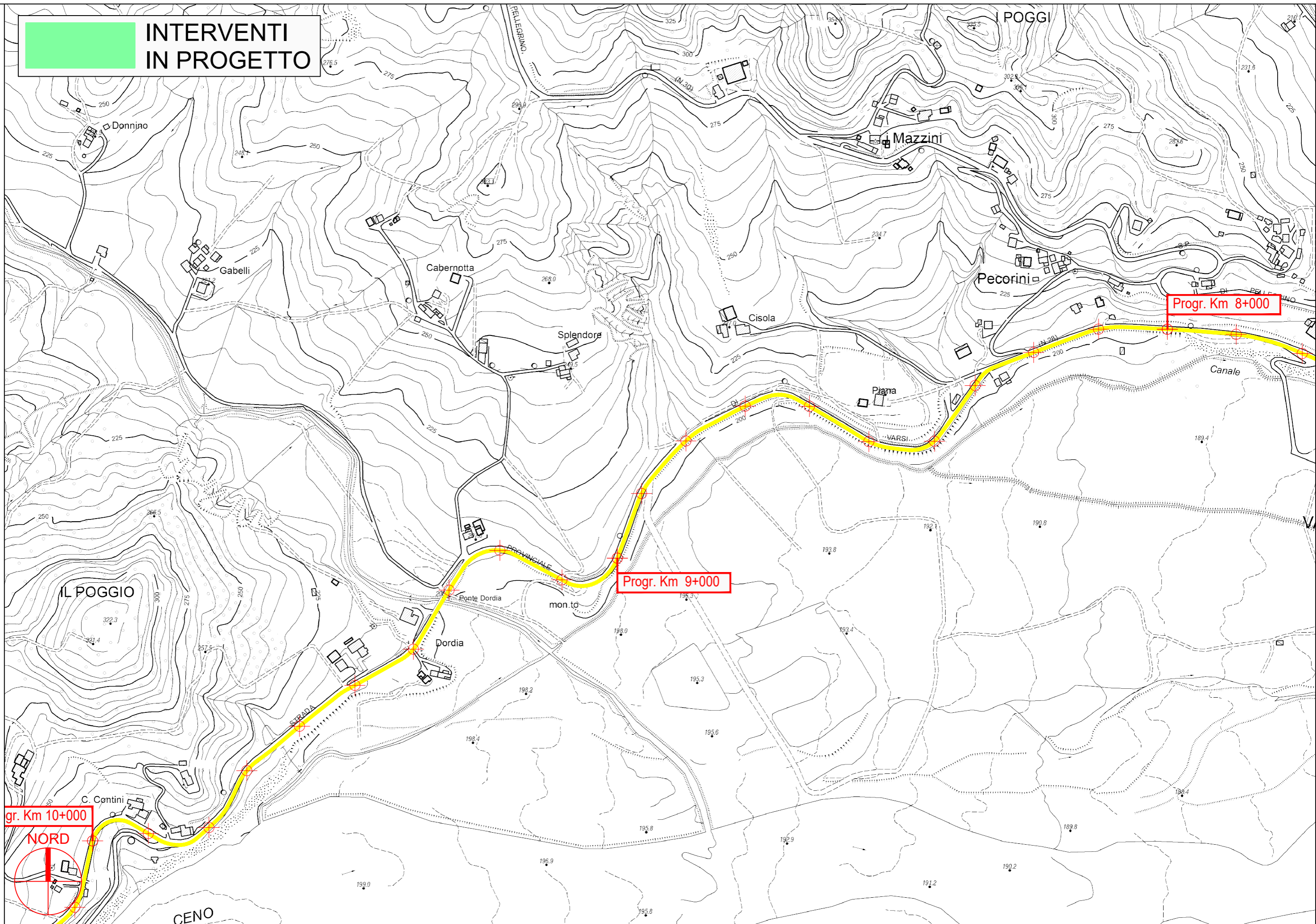
PROVINCIA DI PARMA

S.P. 28 di Varsi - Sviluppo chilometrico 36+007 km

Tavola 4 di 17 - Scala 1 : 5.000



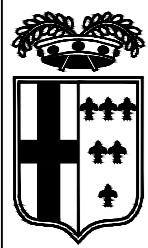
**INTERVENTI
IN PROGETTO**



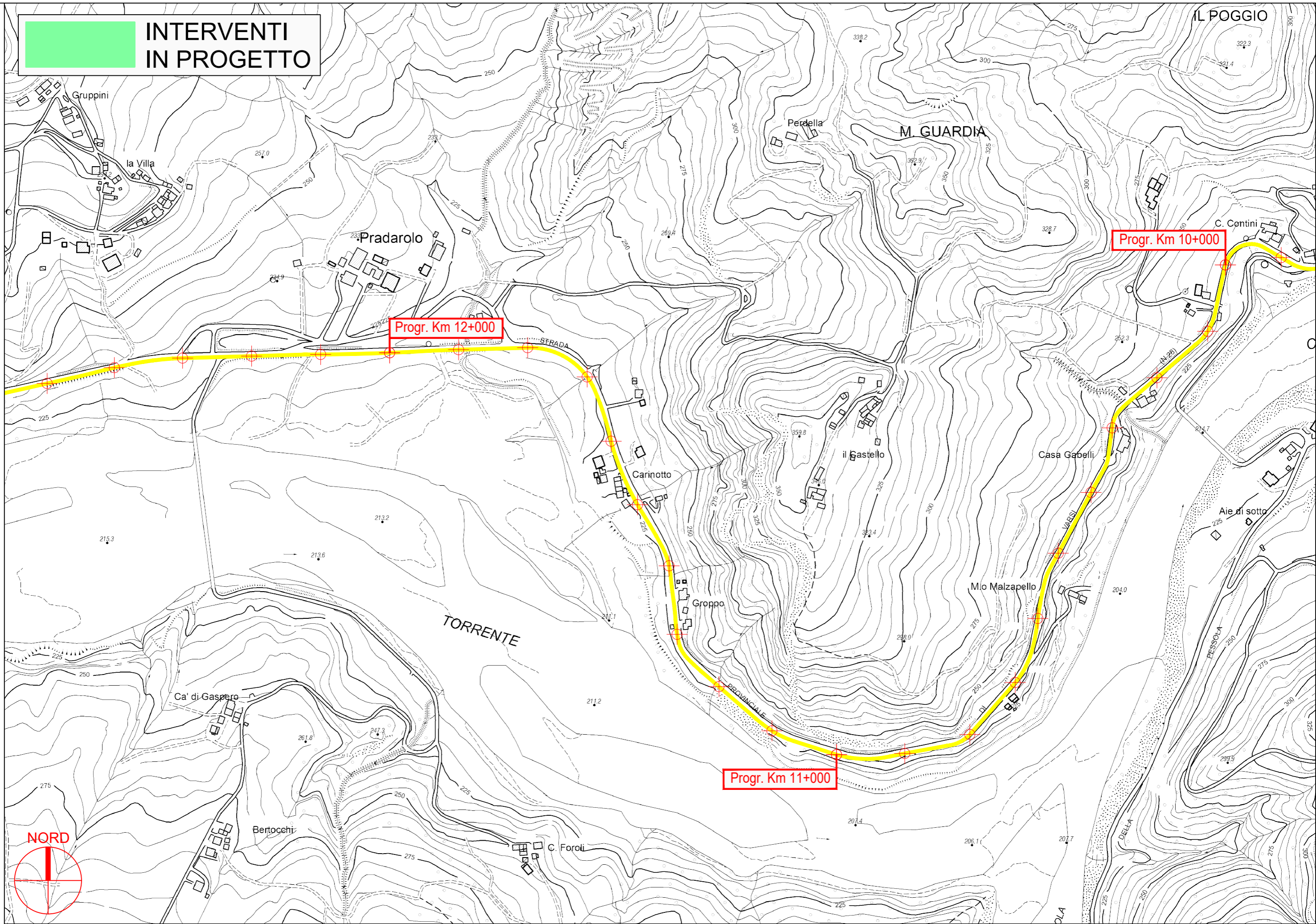
PROVINCIA DI PARMA

S.P. 28 di Varsi - Sviluppo chilometrico 36+007 km

Tavola 5 di 17 - Scala 1 : 5.000



**INTERVENTI
IN PROGETTO**



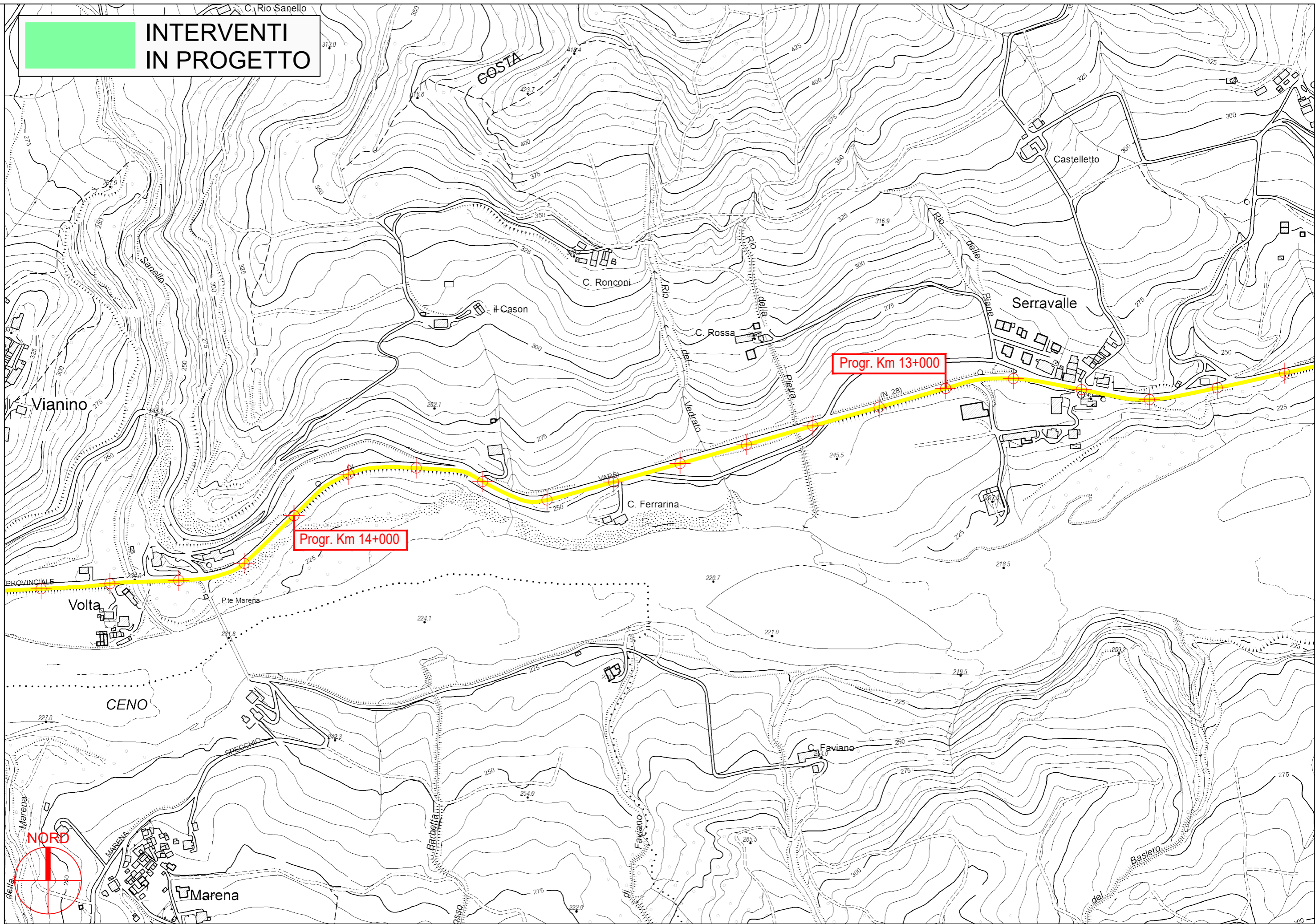
PROVINCIA DI PARMA

S.P. 28 di Varsi - Sviluppo chilometrico 36+007 km

Tavola 6 di 17 - Scala 1 : 5.000



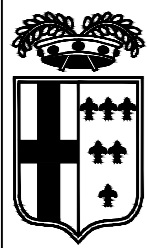
**INTERVENTI
IN PROGETTO**



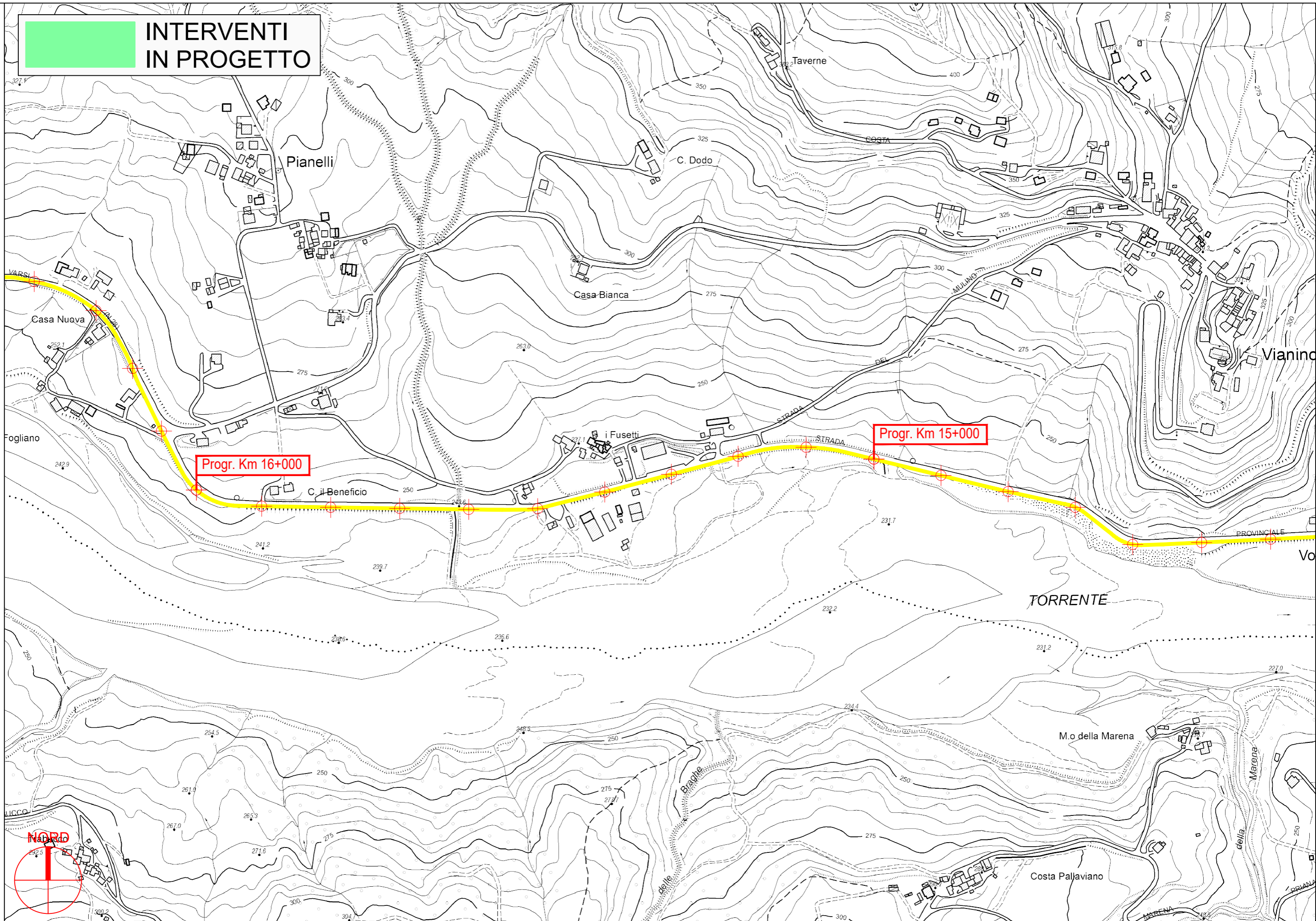
PROVINCIA DI PARMA

S.P. 28 di Varsi - Sviluppo chilometrico 36+007 km

Tavola 7 di 17 - Scala 1 : 5.000



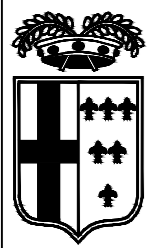
**INTERVENTI
IN PROGETTO**



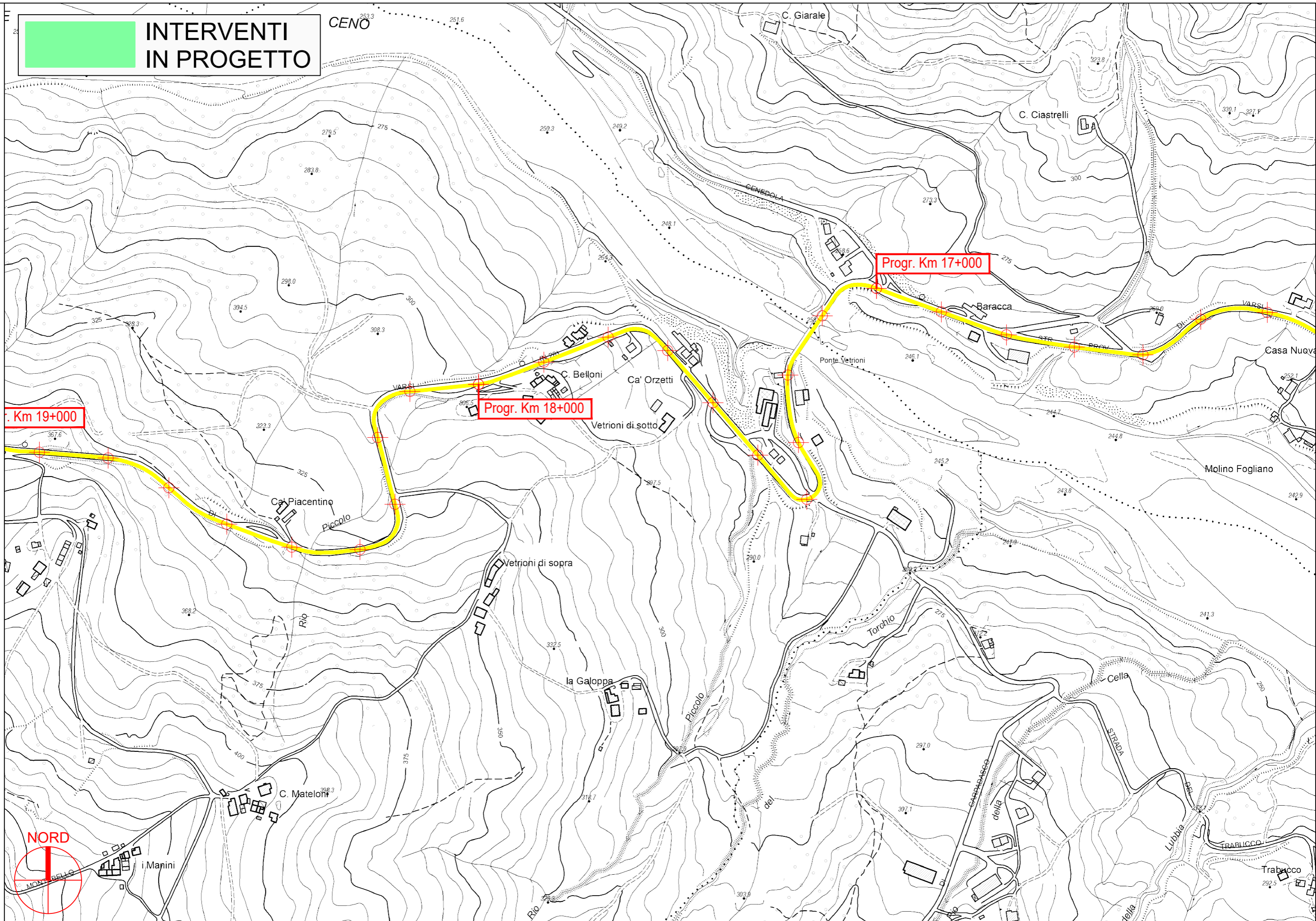
PROVINCIA DI PARMA

S.P. 28 di Varsi - Sviluppo chilometrico 36+007 km

Tavola 8 di 17 - Scala 1 : 5.000



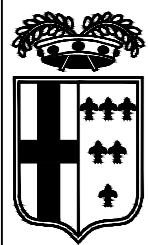
**INTERVENTI
IN PROGETTO**



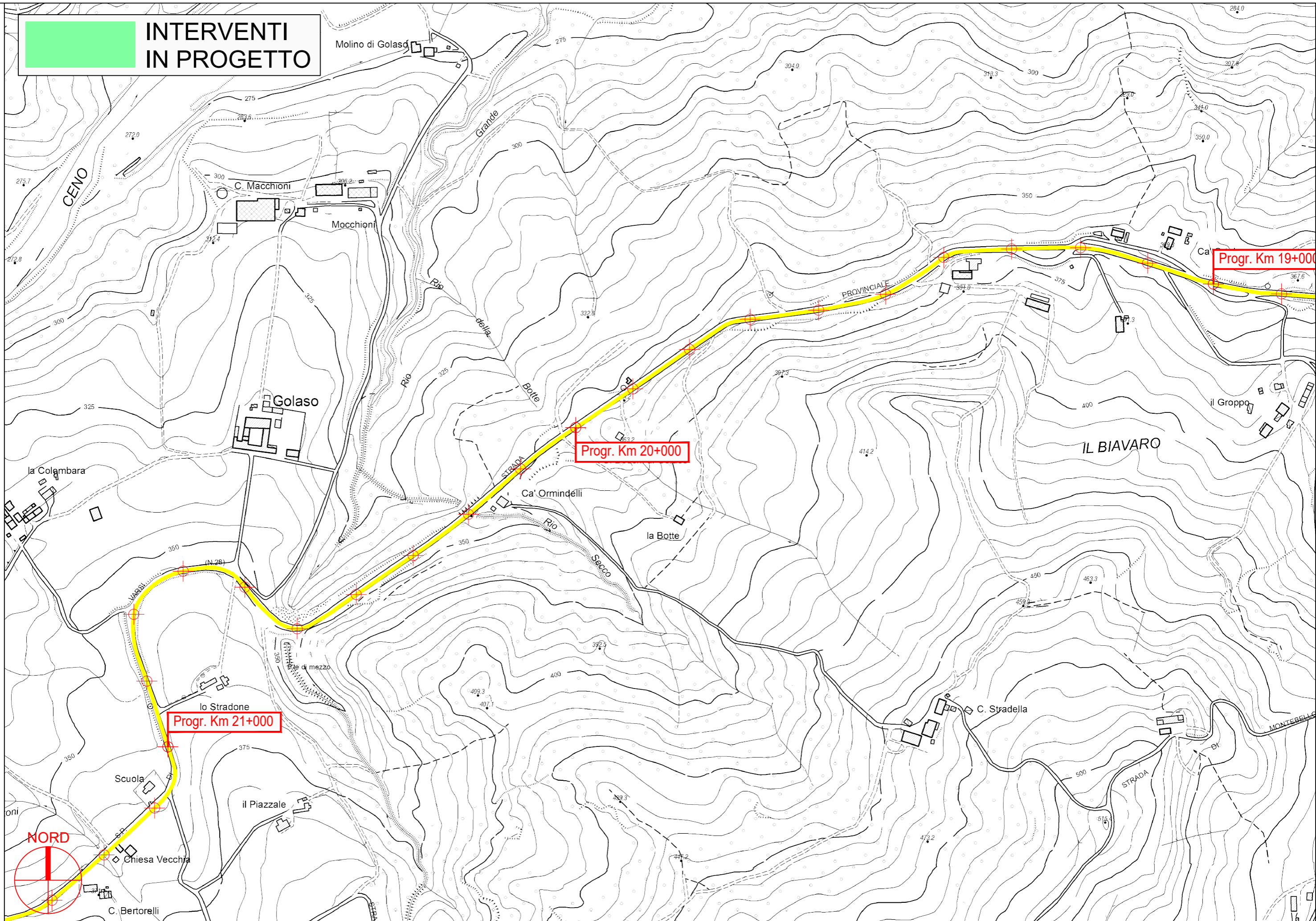
PROVINCIA DI PARMA

S.P. 28 di Varsi - Sviluppo chilometrico 36+007 km

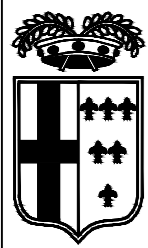
Tavola 9 di 17 - Scala 1 : 5.000



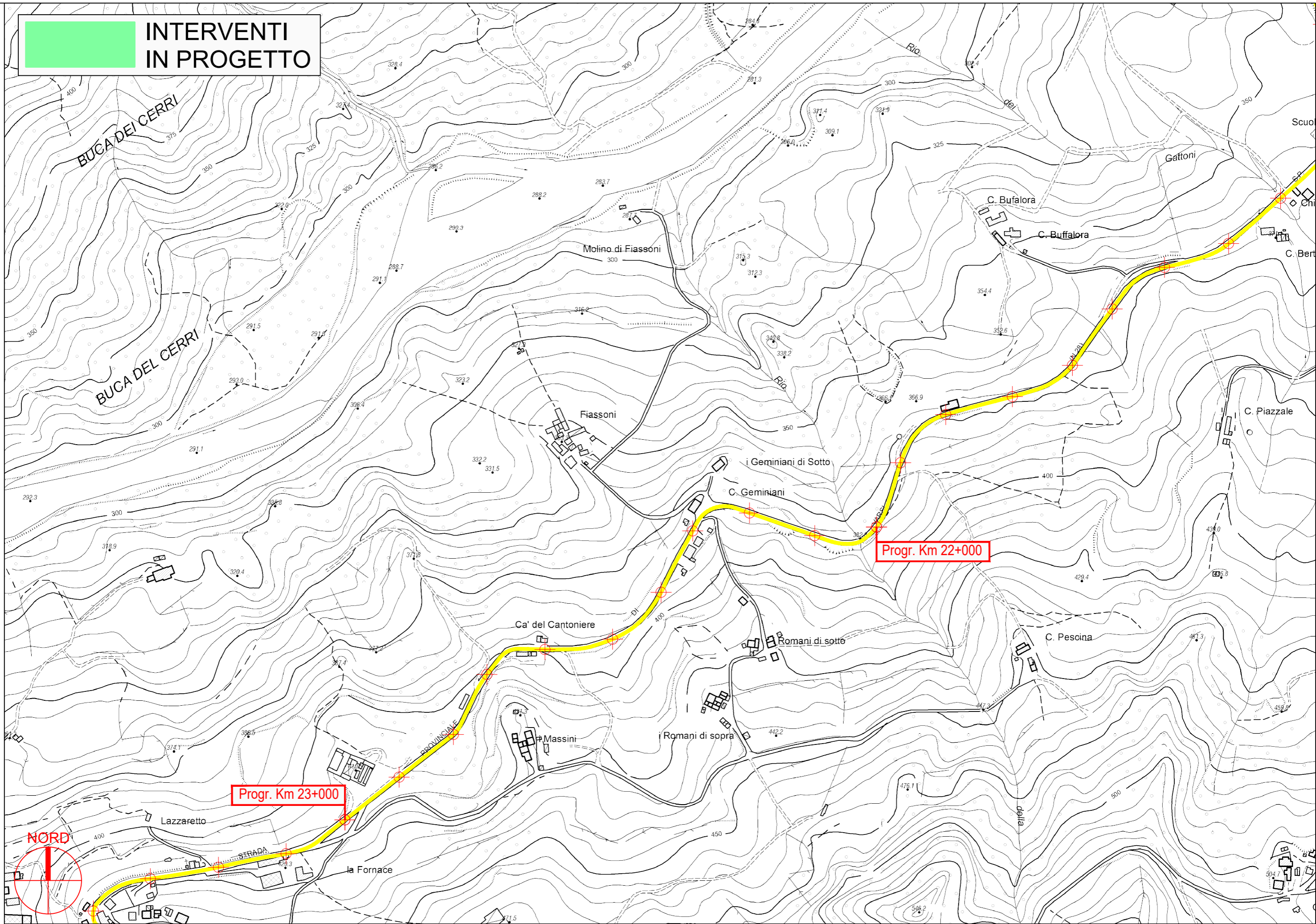
**INTERVENTI
IN PROGETTO**



PROVINCIA DI PARMA



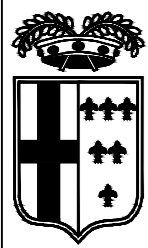
**INTERVENTI
IN PROGETTO**



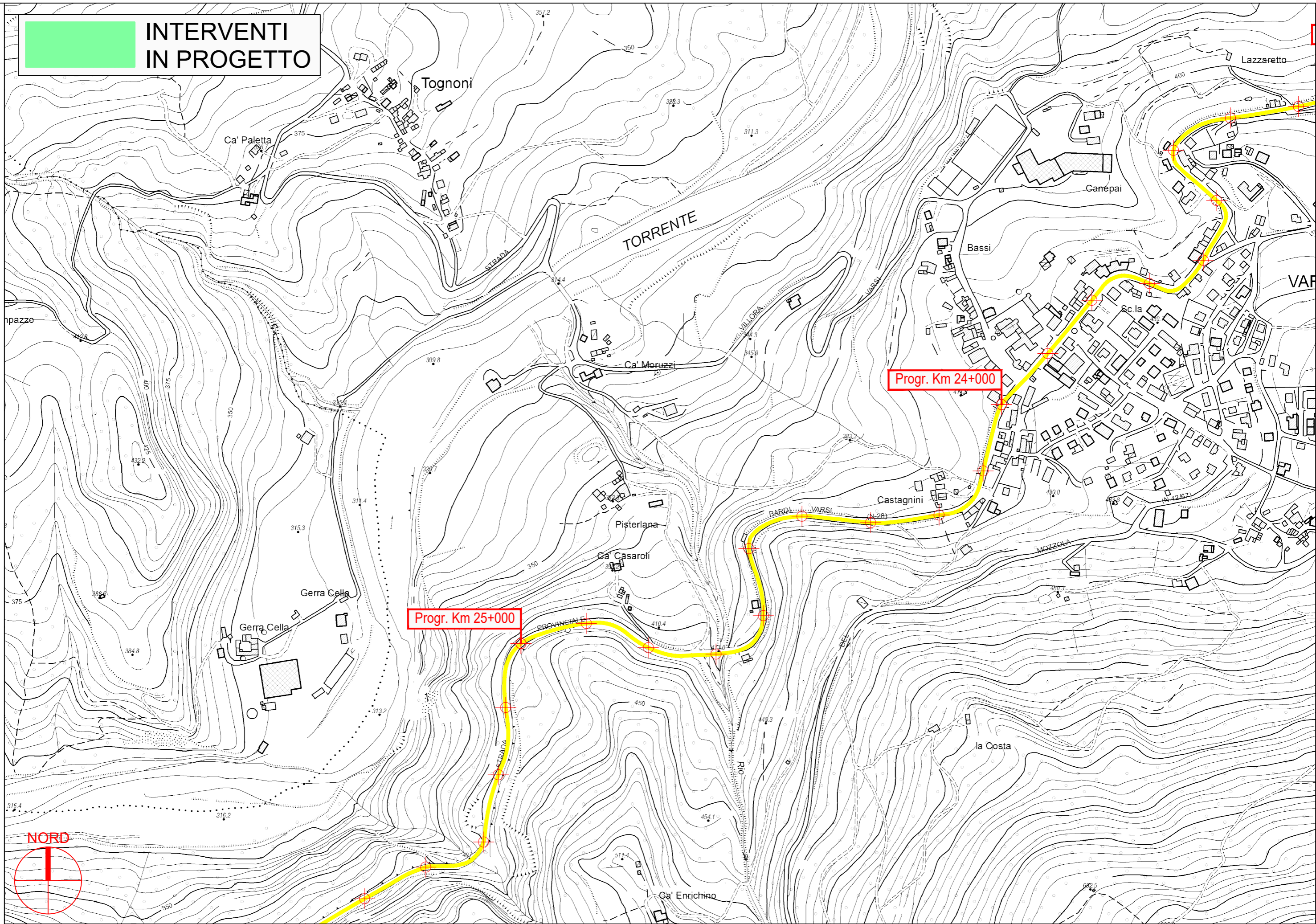
PROVINCIA DI PARMA

S.P. 28 di Varsi - Sviluppo chilometrico 36+007 km

Tavola 11 di 17 - Scala 1 : 5.000



**INTERVENTI
IN PROGETTO**

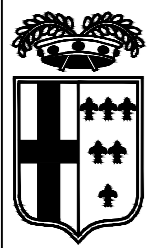


PROVINCIA DI PARMA

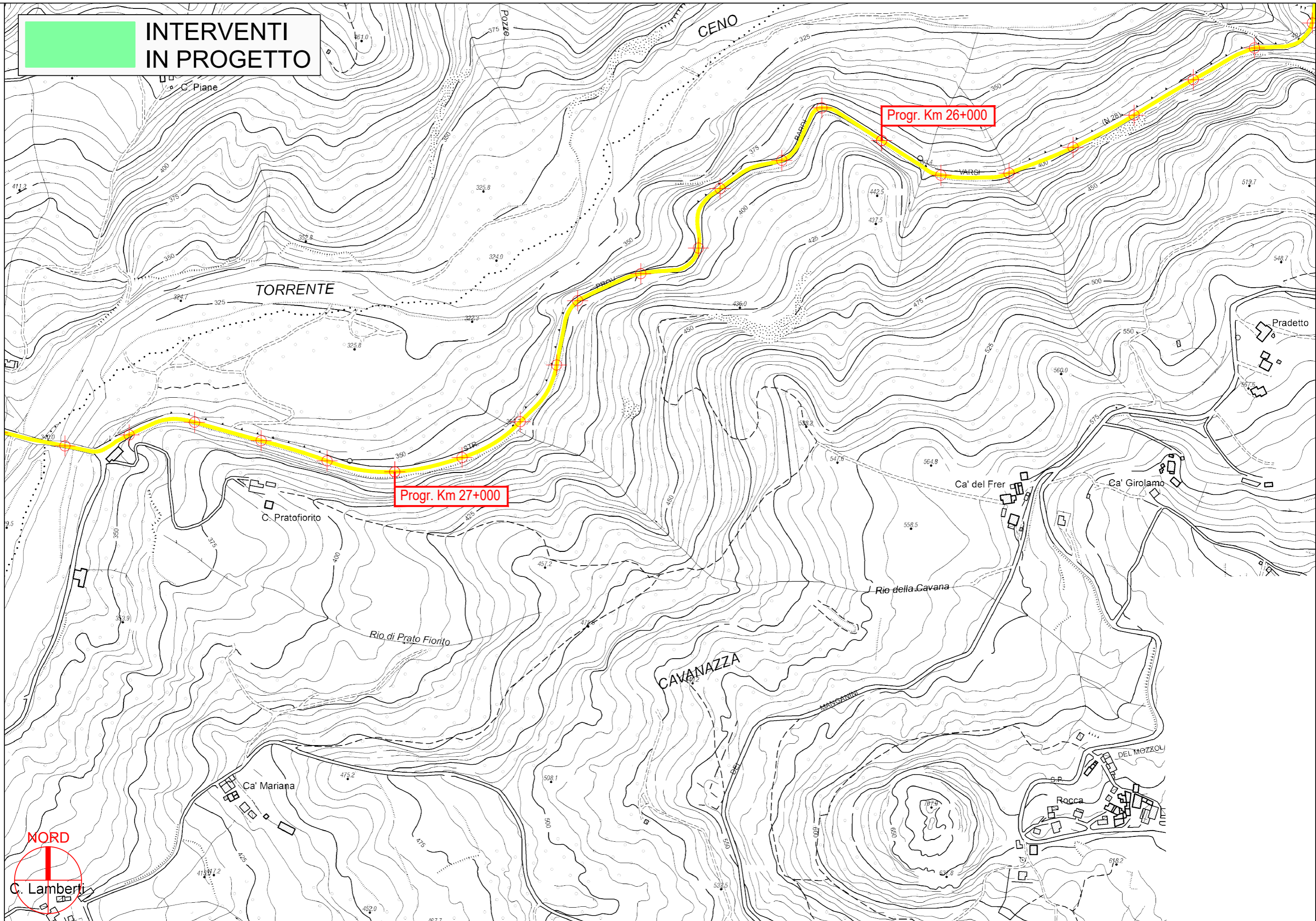


S.P. 28 di Varsi - Sviluppo chilometrico 36+007 km

Tavola 12 di 17 - Scala 1 : 5.000



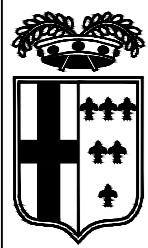
**INTERVENTI
IN PROGETTO**



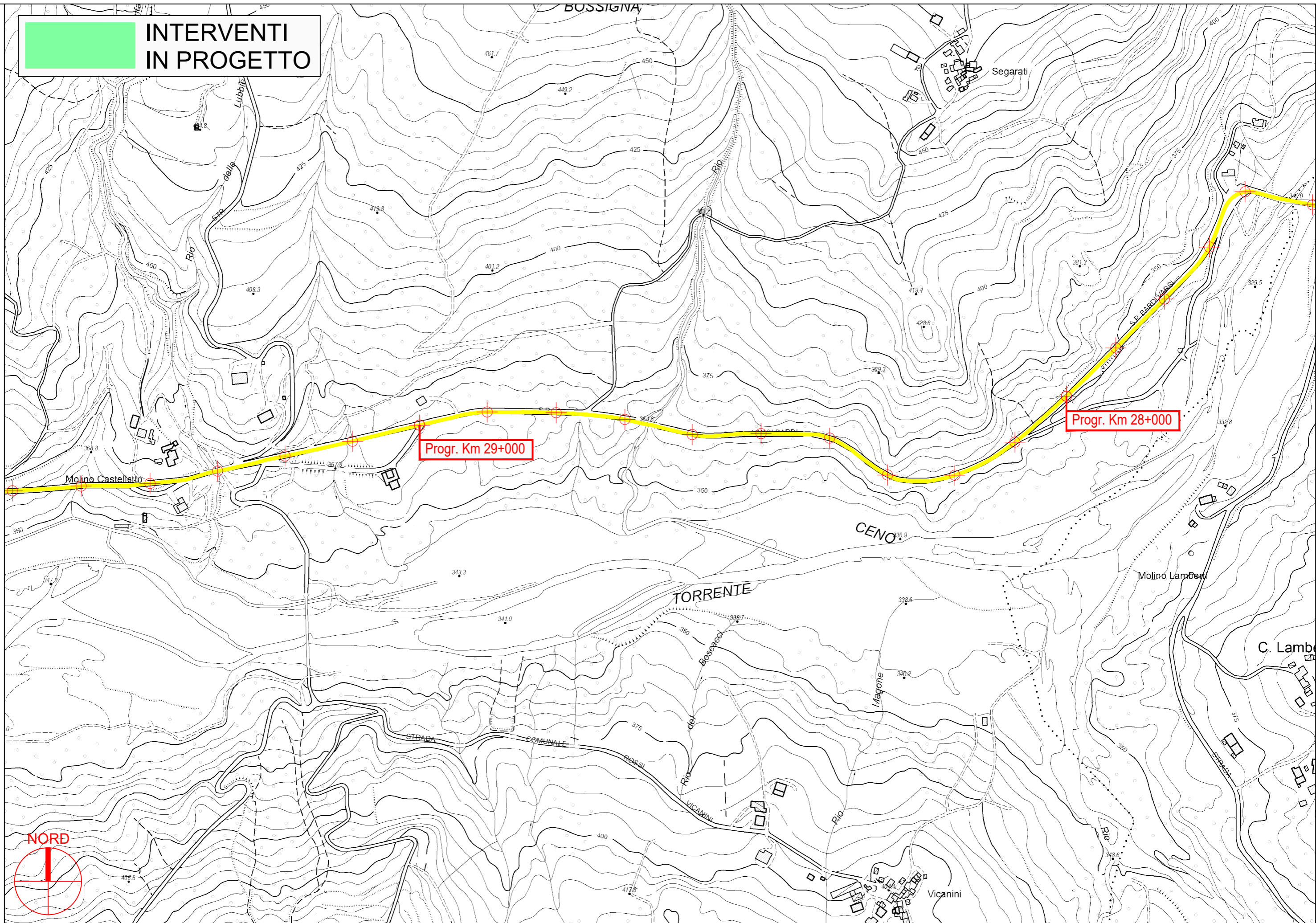
PROVINCIA DI PARMA

S.P. 28 di Varsi - Sviluppo chilometrico 36+007 km

Tavola 13 di 17 - Scala 1 : 5.000



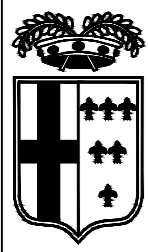
**INTERVENTI
IN PROGETTO**



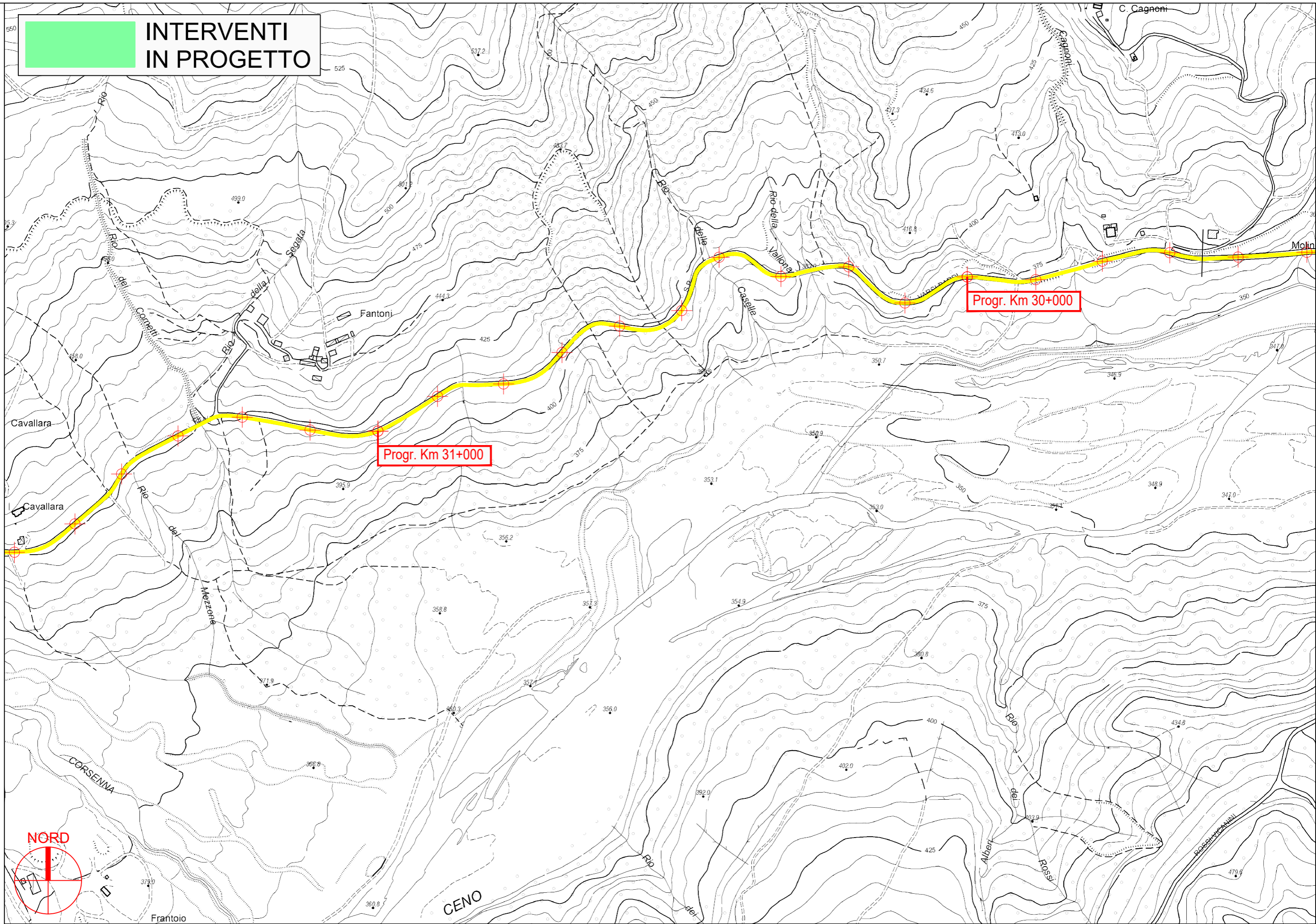
PROVINCIA DI PARMA

S.P. 28 di Varsi - Sviluppo chilometrico 36+007 km

Tavola 14 di 17 - Scala 1 : 5.000



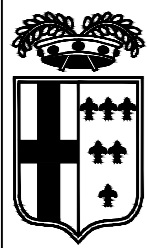
**INTERVENTI
IN PROGETTO**



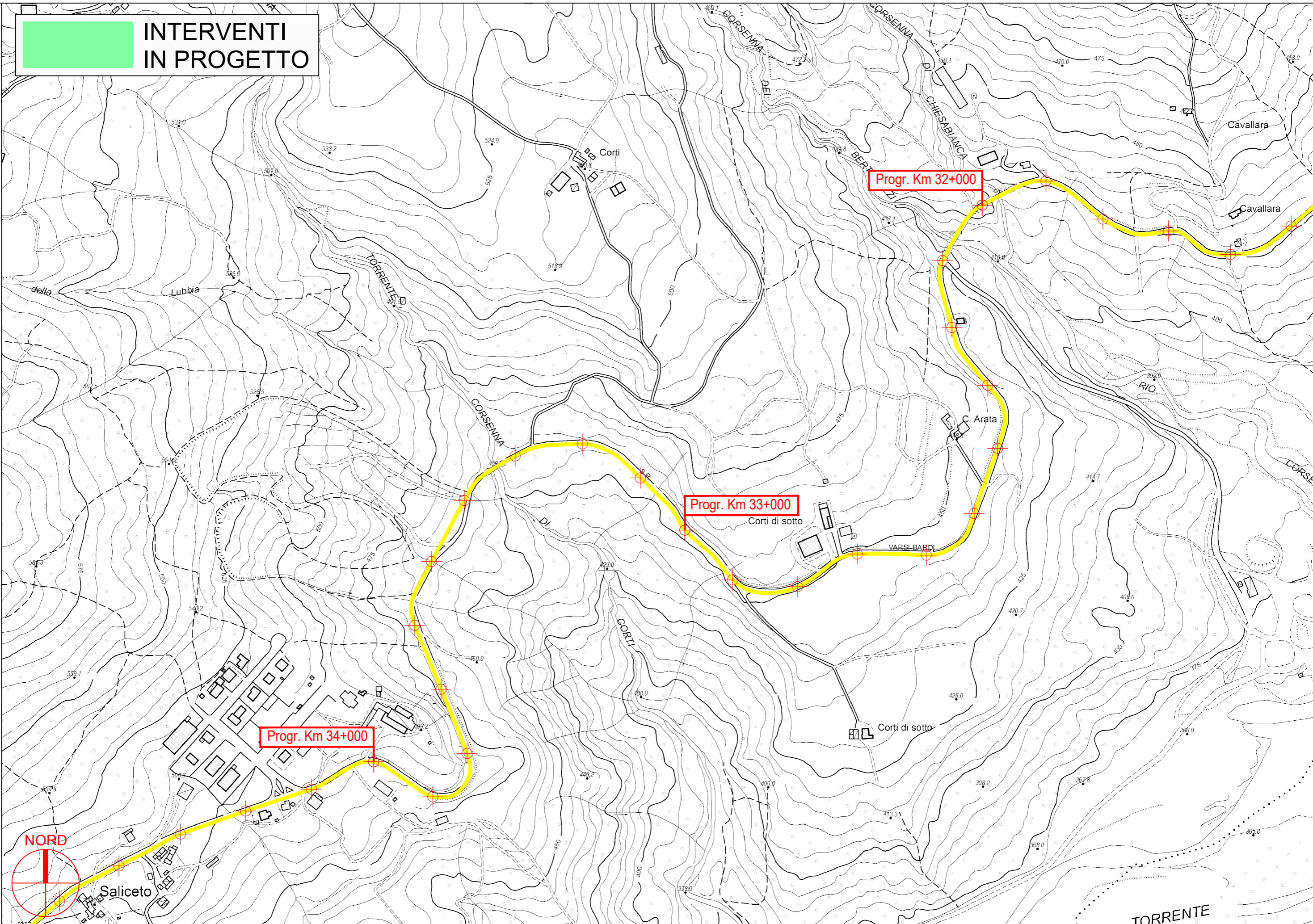
PROVINCIA DI PARMA

S.P. 28 di Varsi - Sviluppo chilometrico 36+007 km

Tavola 15 di 17 - Scala 1 : 5.000



**INTERVENTI
IN PROGETTO**

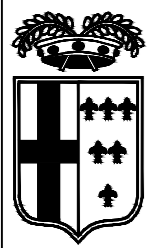


PROVINCIA DI PARMA

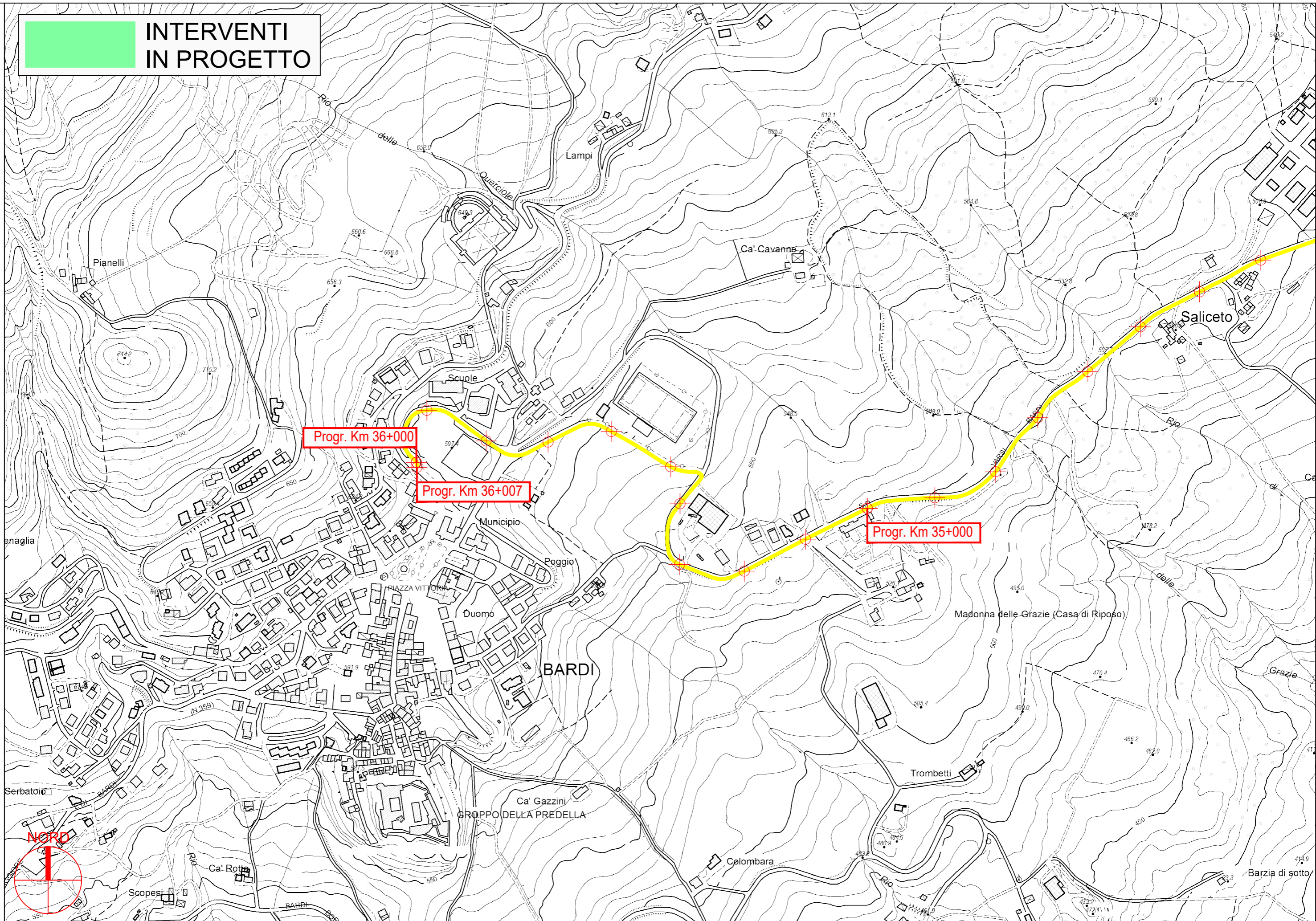
S.P. 28 di Varsi - Sviluppo chilometrico 36+007 km

Tavola 16 di 17 - Scala 1 : 5.000





**INTERVENTI
IN PROGETTO**



PROVINCIA DI PARMA

S.P. 28 di Varsi - Sviluppo chilometrico 36+007 km

Tavola 17 di 17 - Scala 1 : 5.000