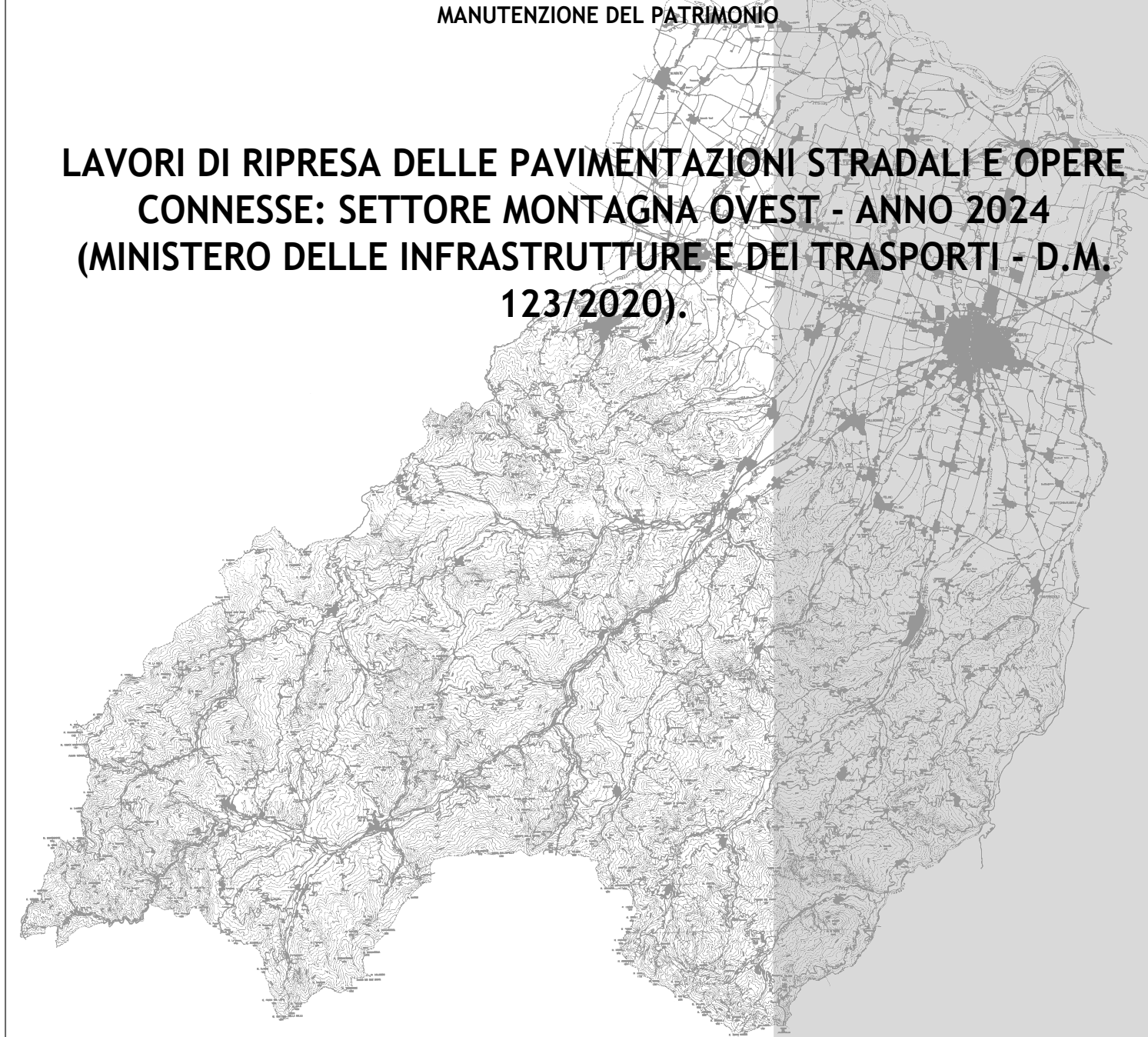


PROVINCIA DI PARMA
SERVIZIO VIABILITA' E INFRASTRUTTURE
TRASPORTI ECCEZIONALI - ESPROPRI - EDILIZIA SCOLASTICA
MANUTENZIONE DEL PATRIMONIO

**LAVORI DI RIPRESA DELLE PAVIMENTAZIONI STRADALI E OPERE
CONNESSE: SETTORE MONTAGNA OVEST - ANNO 2024
(MINISTERO DELLE INFRASTRUTTURE E DEI TRASPORTI - D.M.
123/2020).**



PROGETTO DEFINITIVO-ESECUTIVO

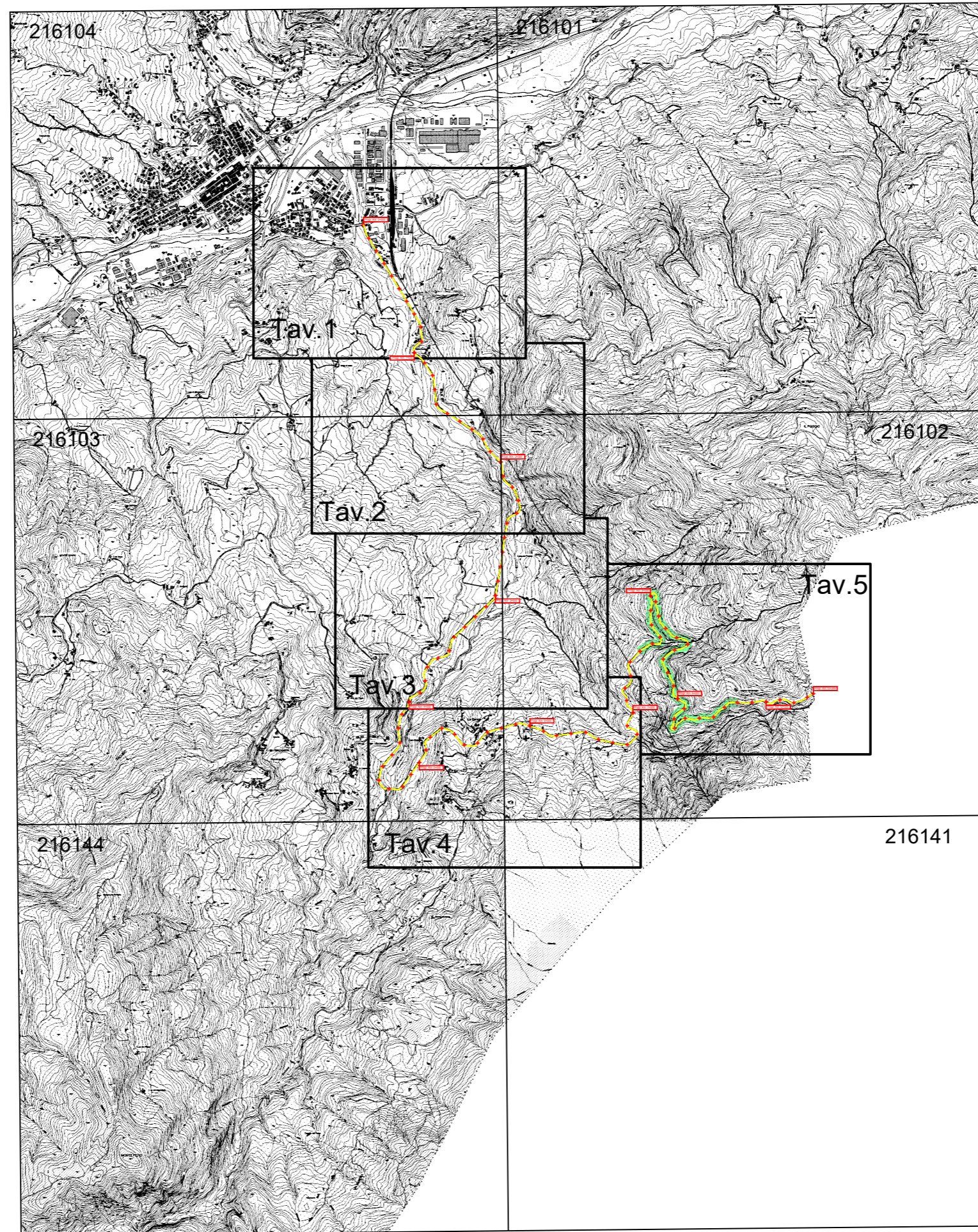
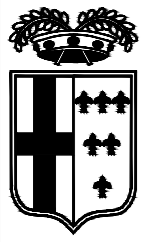
DESCRIZIONE	ELABORATO
PLANIMETRIE: TRATTI DI INTERVENTO S.P. 20 DEL BRATELLO	7.4
SCALA 1:5.000	DATA FEBBRAIO 2024

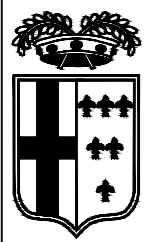
Il Responsabile del Servizio
Ing. Gianpaolo Monteverdi

Il Responsabile del Procedimento
Arch. Gloria Resteghini

Il Progettista
Geom. Antonio Mesti

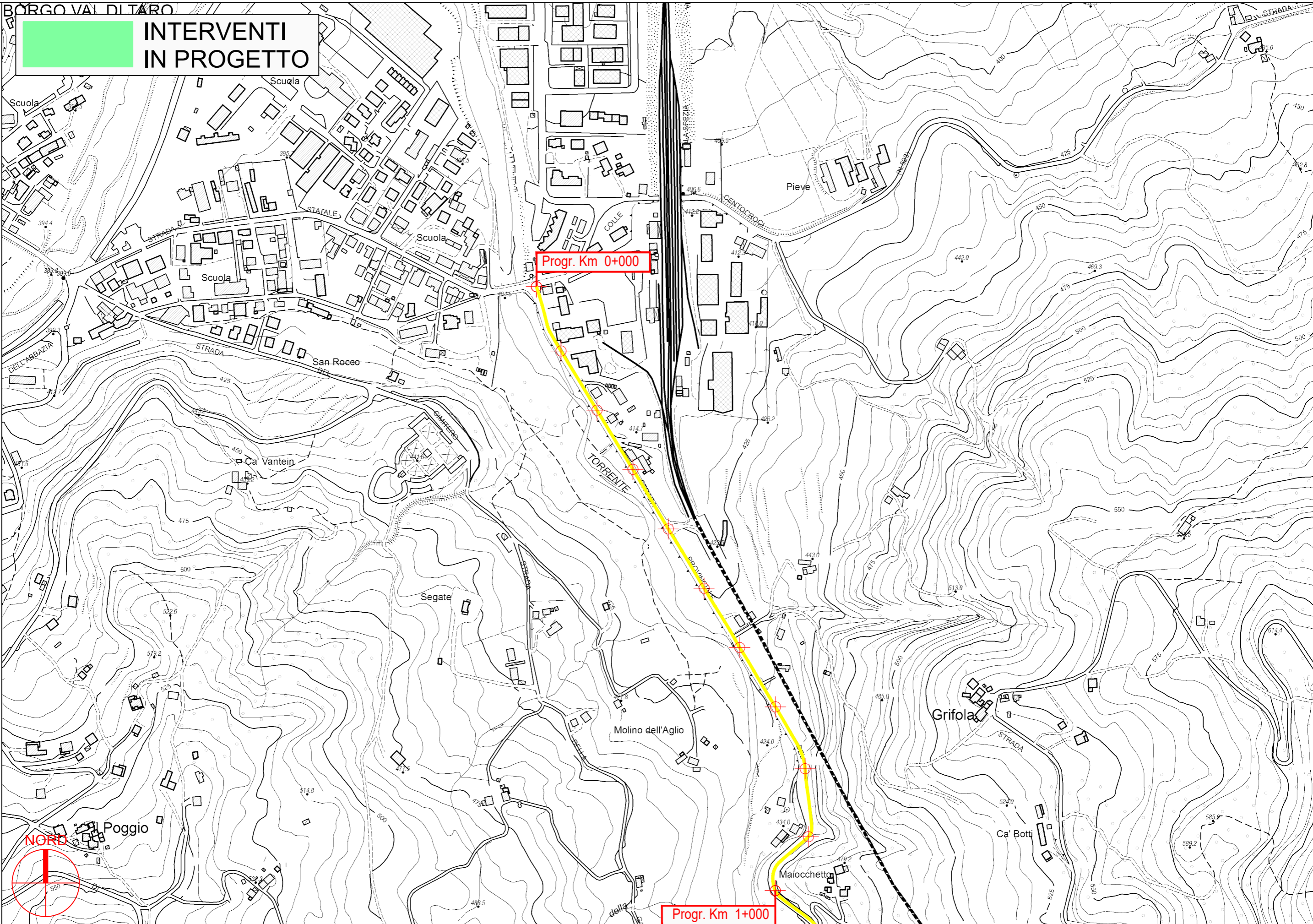
Il Coordinatore
Geom. Antonio Mesti





BORGO VAL DI TARO

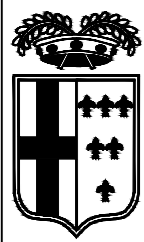
**INTERVENTI
IN PROGETTO**



PROVINCIA DI PARMA

S.P. 20 del Bratello - Sviluppo chilometrico 10+349 km

Tavola 1 di 5 - Scala 1 : 5.000

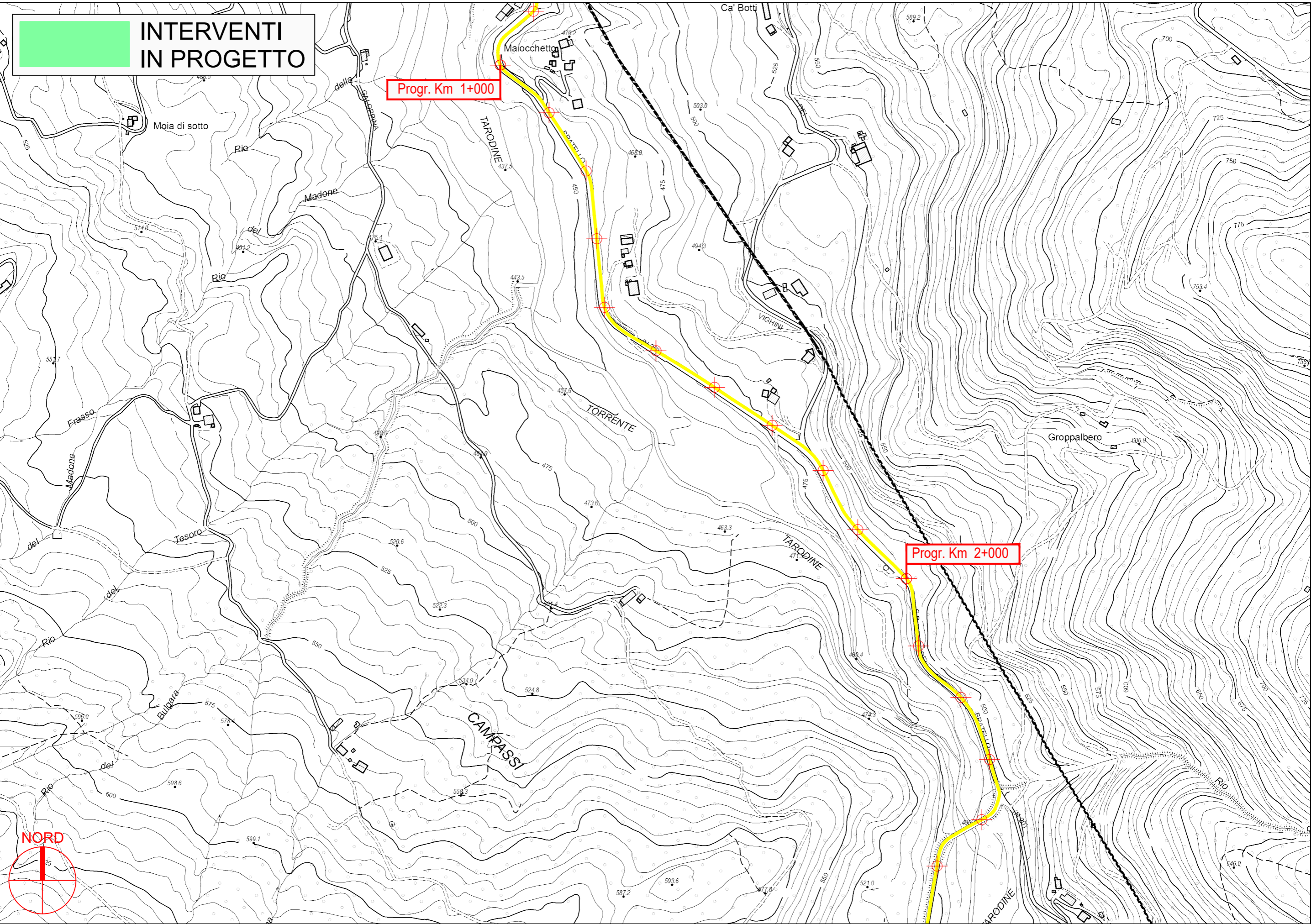


**INTERVENTI
IN PROGETTO**

Progr. Km 1+000

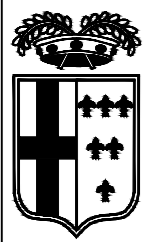
Progr. Km 2+000

PROVINCIA DI PARMA

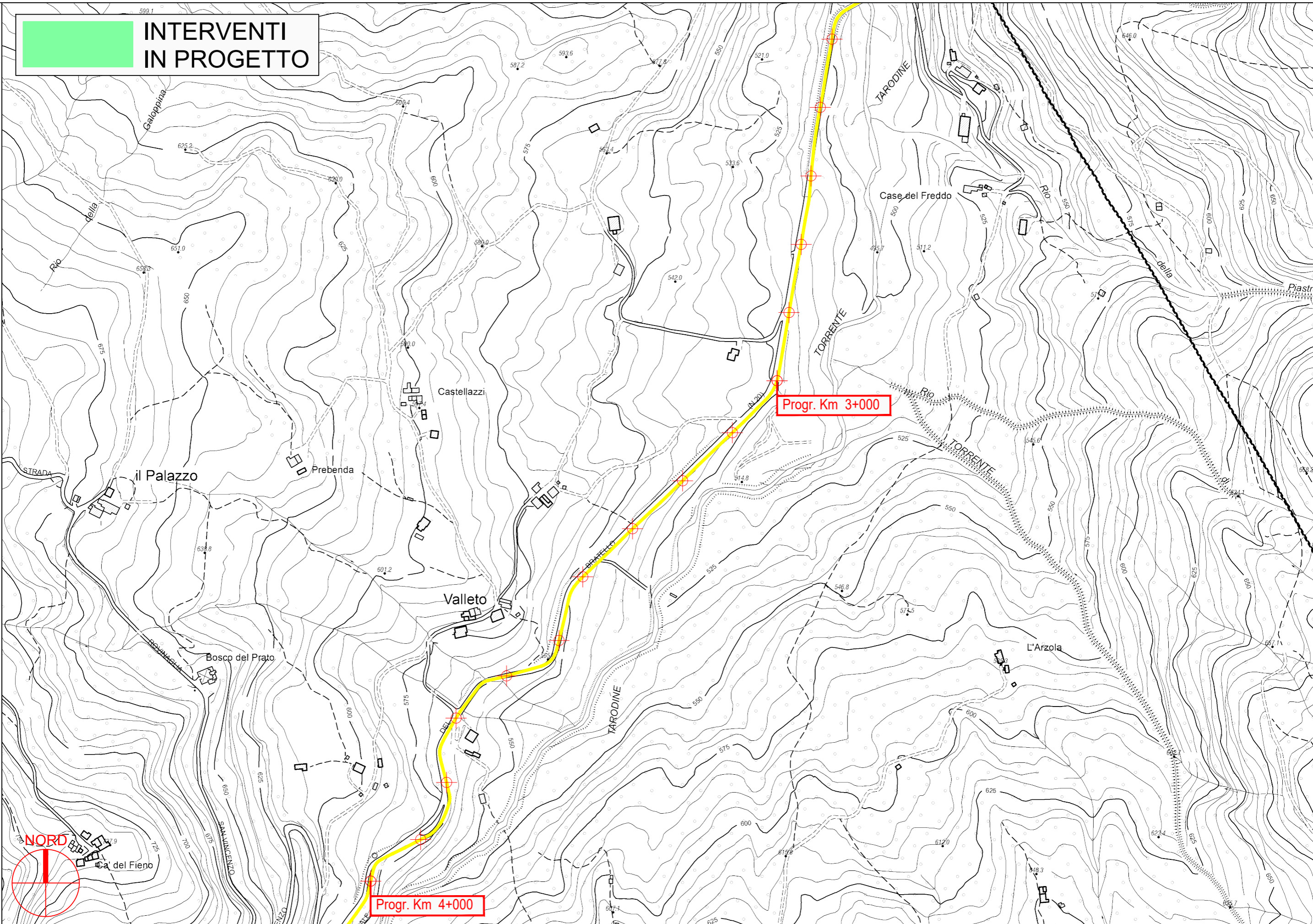


S.P. 20 del Bratello - Sviluppo chilometrico 10+349 km

Tavola 2 di 5 - Scala 1 : 5.000



**INTERVENTI
IN PROGETTO**

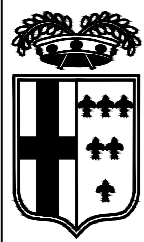


PROVINCIA DI PARMA

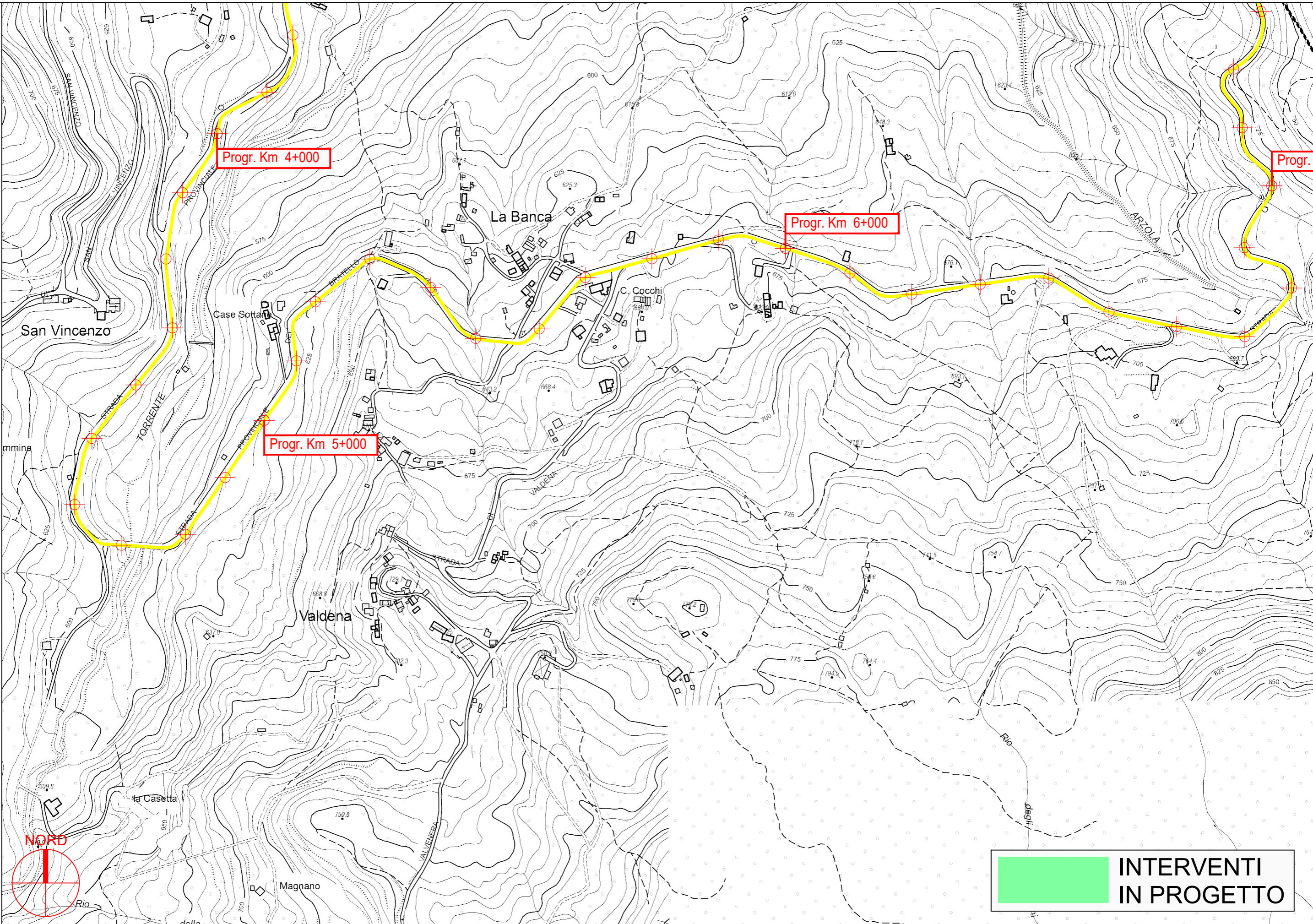


S.P. 20 del Bratello - Sviluppo chilometrico 10+349 km

Tavola 3 di 5 - Scala 1 : 5.000



PROVINCIA DI PARMA



Progr. Km 4+000

Progr. Km 6+000

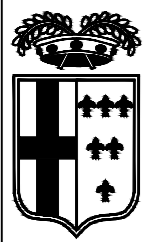
Progr. Km 5+000

Progr. Km 7+000

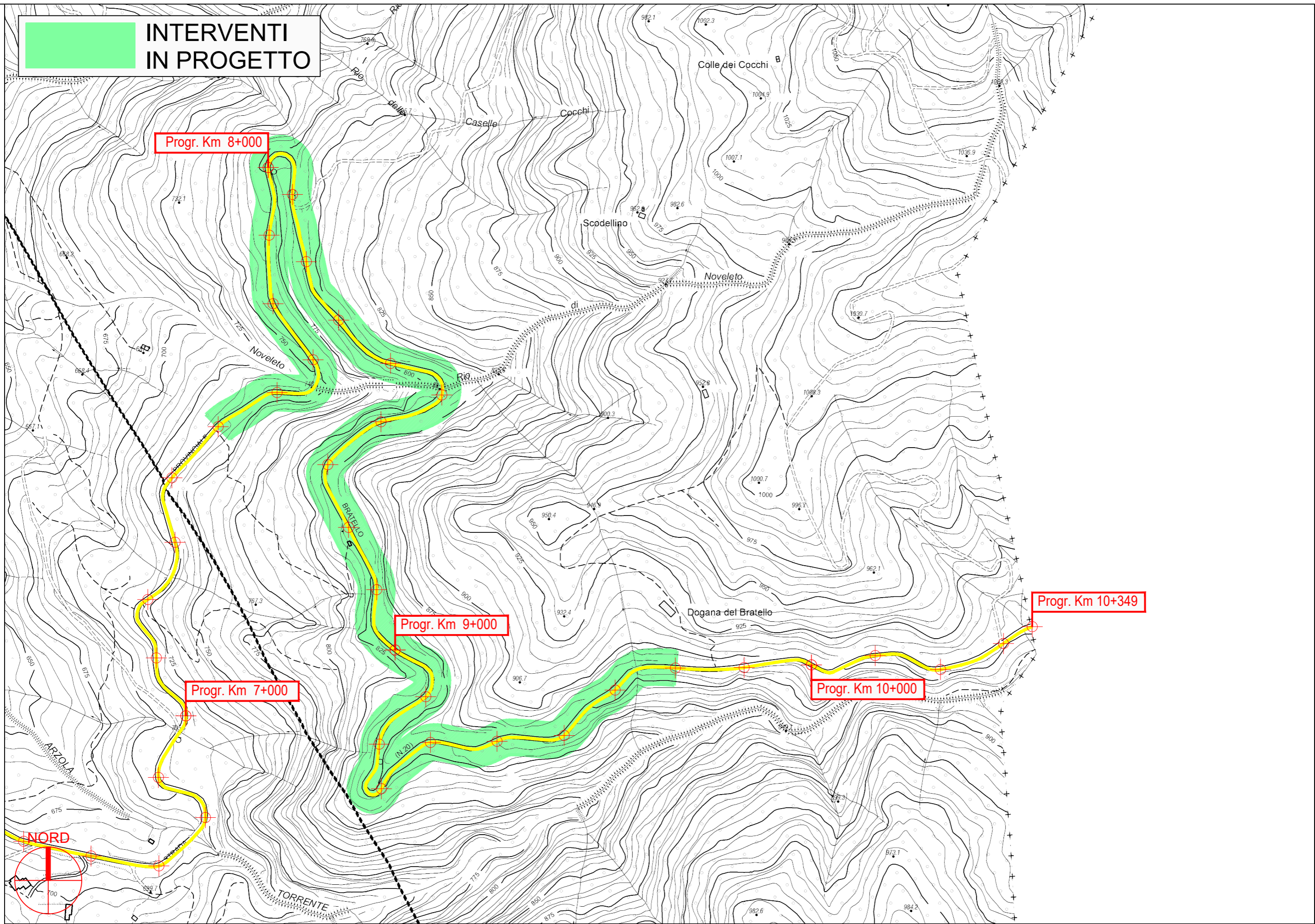
 INTERVENTI IN PROGETTO

S.P. 20 del Bratello - Sviluppo chilometrico 10+349 km

Tavola 4 di 5 - Scala 1 : 5.000



**INTERVENTI
IN PROGETTO**



Progr. Km 8+000

Progr. Km 7+000

Progr. Km 9+000

Progr. Km 10+000

Progr. Km 10+349

PROVINCIA DI PARMA

S.P. 20 del Bratello - Sviluppo chilometrico 10+349 km

Tavola 5 di 5 - Scala 1 : 5.000