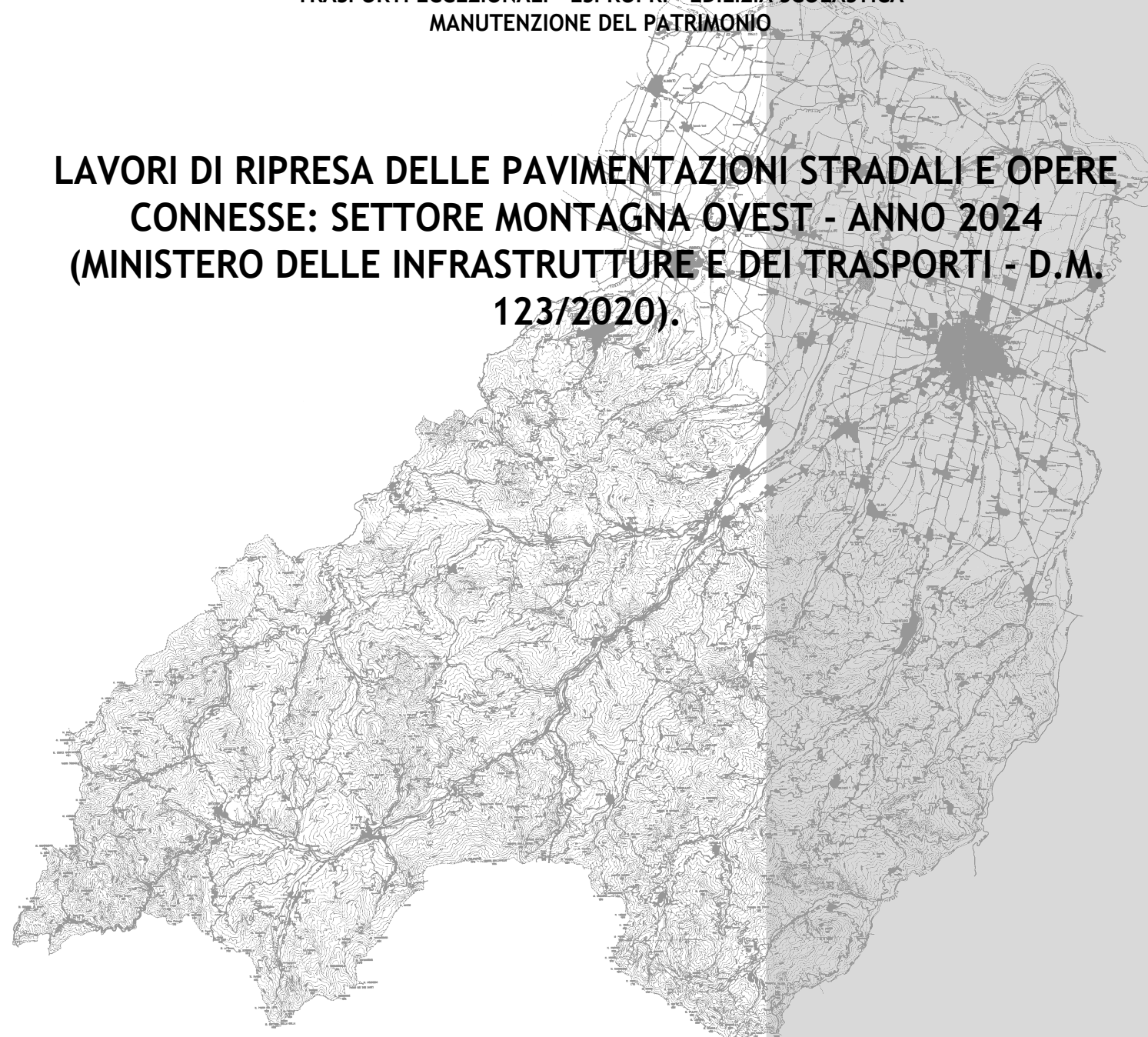




**PROVINCIA DI PARMA**  
SERVIZIO VIABILITA' E INFRASTRUTTURE  
TRASPORTI ECCEZIONALI - ESPROPRI - EDILIZIA SCOLASTICA  
MANUTENZIONE DEL PATRIMONIO

**LAVORI DI RIPRESA DELLE PAVIMENTAZIONI STRADALI E OPERE  
CONNESSE: SETTORE MONTAGNA OVEST - ANNO 2024  
(MINISTERO DELLE INFRASTRUTTURE E DEI TRASPORTI - D.M.  
123/2020).**



**PROGETTO DEFINITIVO-ESECUTIVO**

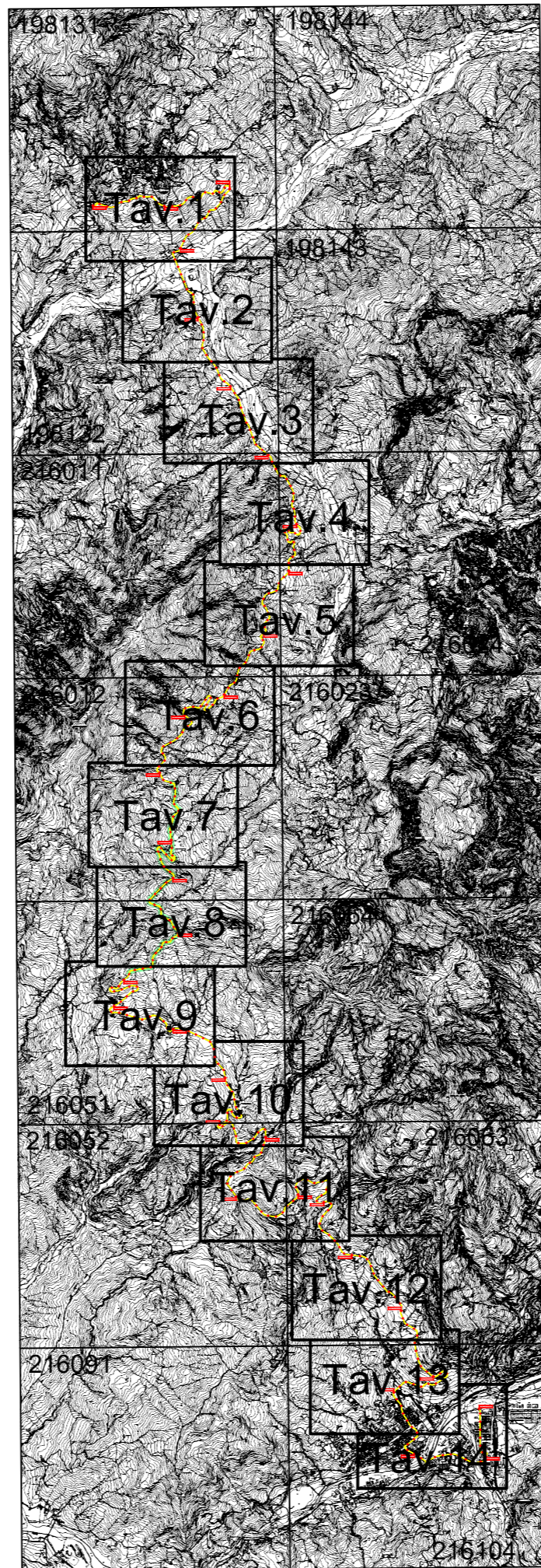
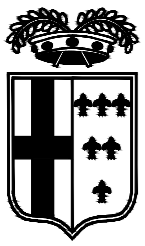
DESCRIZIONE	ELABORATO
PLANIMETRIE: TRATTI DI INTERVENTO S.P. 21 DI BARDI - BORGOTARO	7.5
SCALA	DATA
1:5.000	FEBBRAIO 2024

Il Responsabile del Servizio  
Ing. Gianpaolo Monteverdi

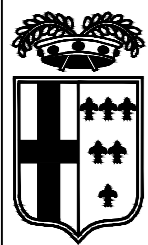
Il Responsabile del Procedimento  
Arch. Gloria Resteghini

Il Progettista  
Geom. Antonio Mesti

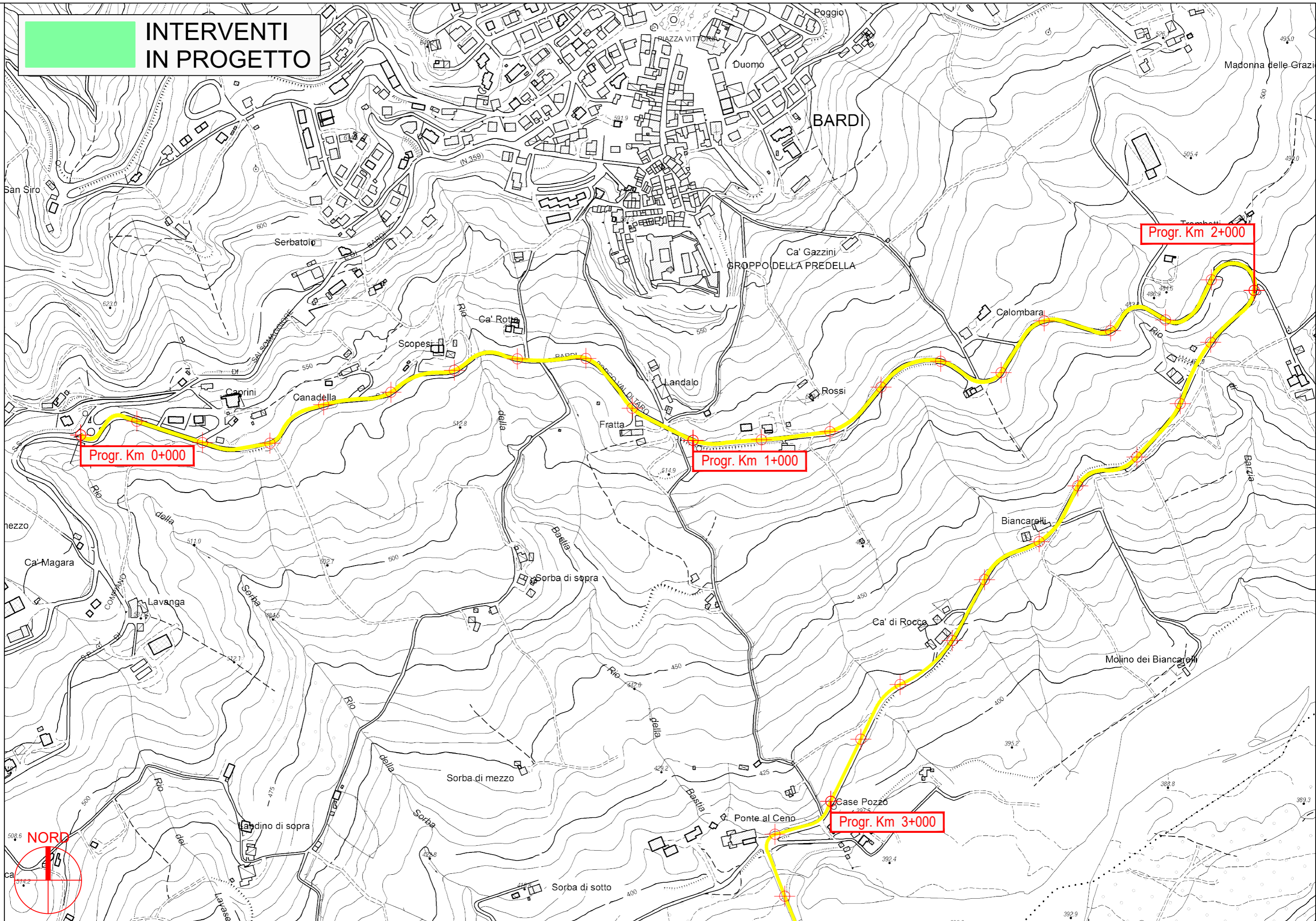
Il Coordinatore  
Geom. Antonio Mesti



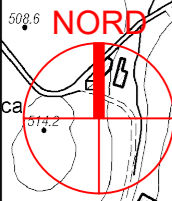




**INTERVENTI  
IN PROGETTO**



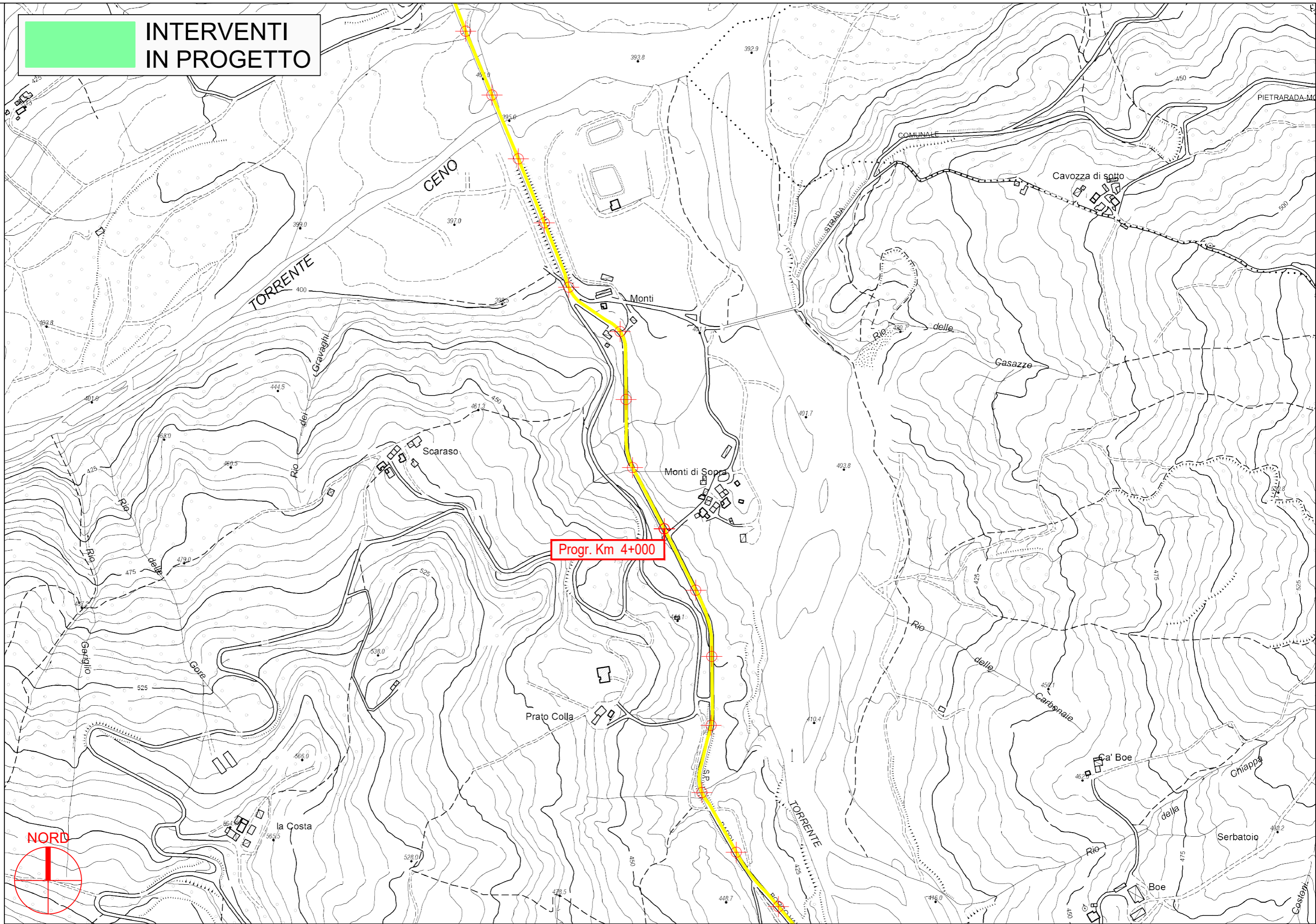
**PROVINCIA DI PARMA**







**INTERVENTI  
IN PROGETTO**



**PROVINCIA DI PARMA**



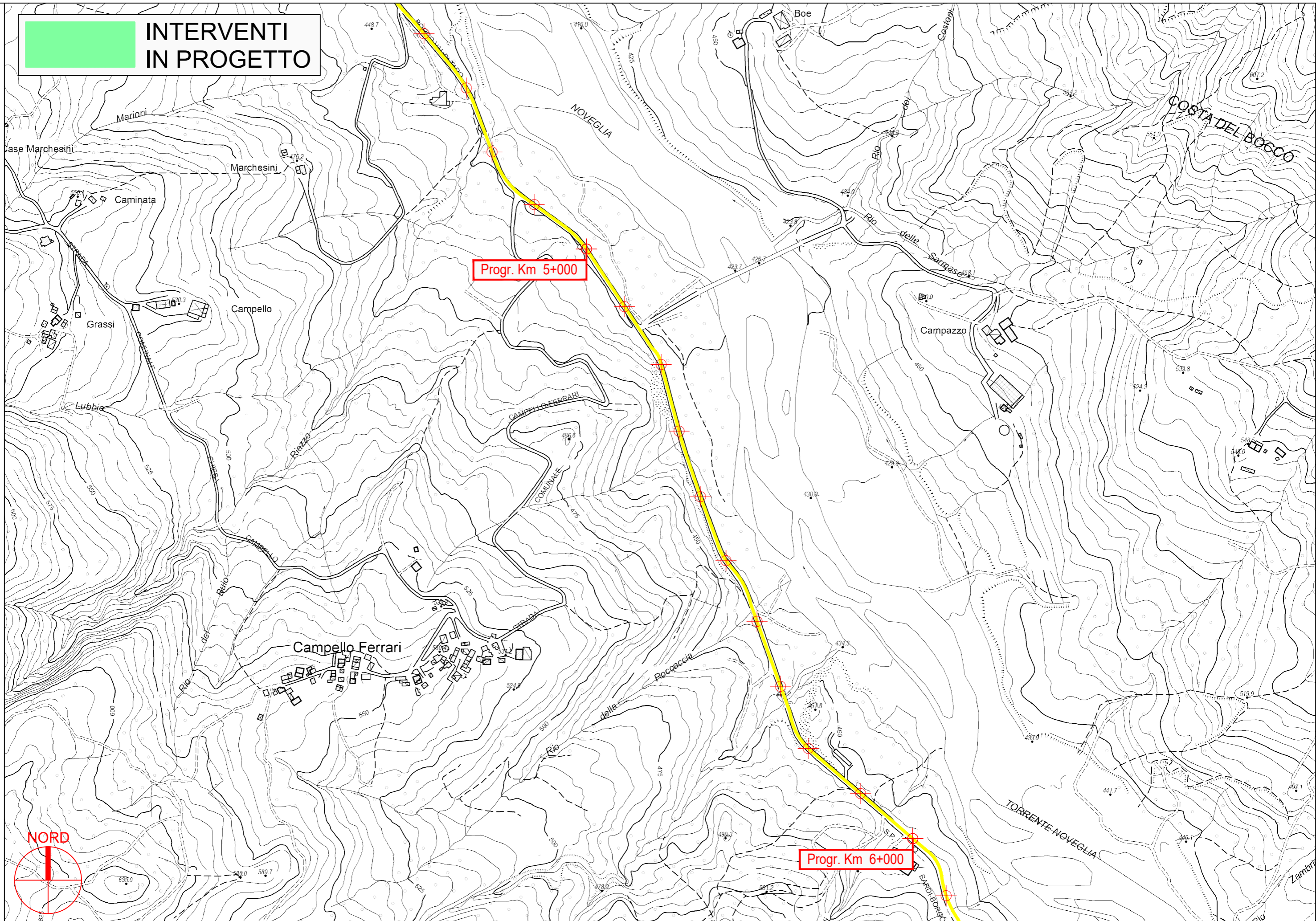
S.P. 21 di Bardi-Borgotaro - Sviluppo chilometrico 30+662 km

Tavola 2 di 14 - Scala 1 : 5.000





**INTERVENTI  
IN PROGETTO**



**PROVINCIA DI PARMA**

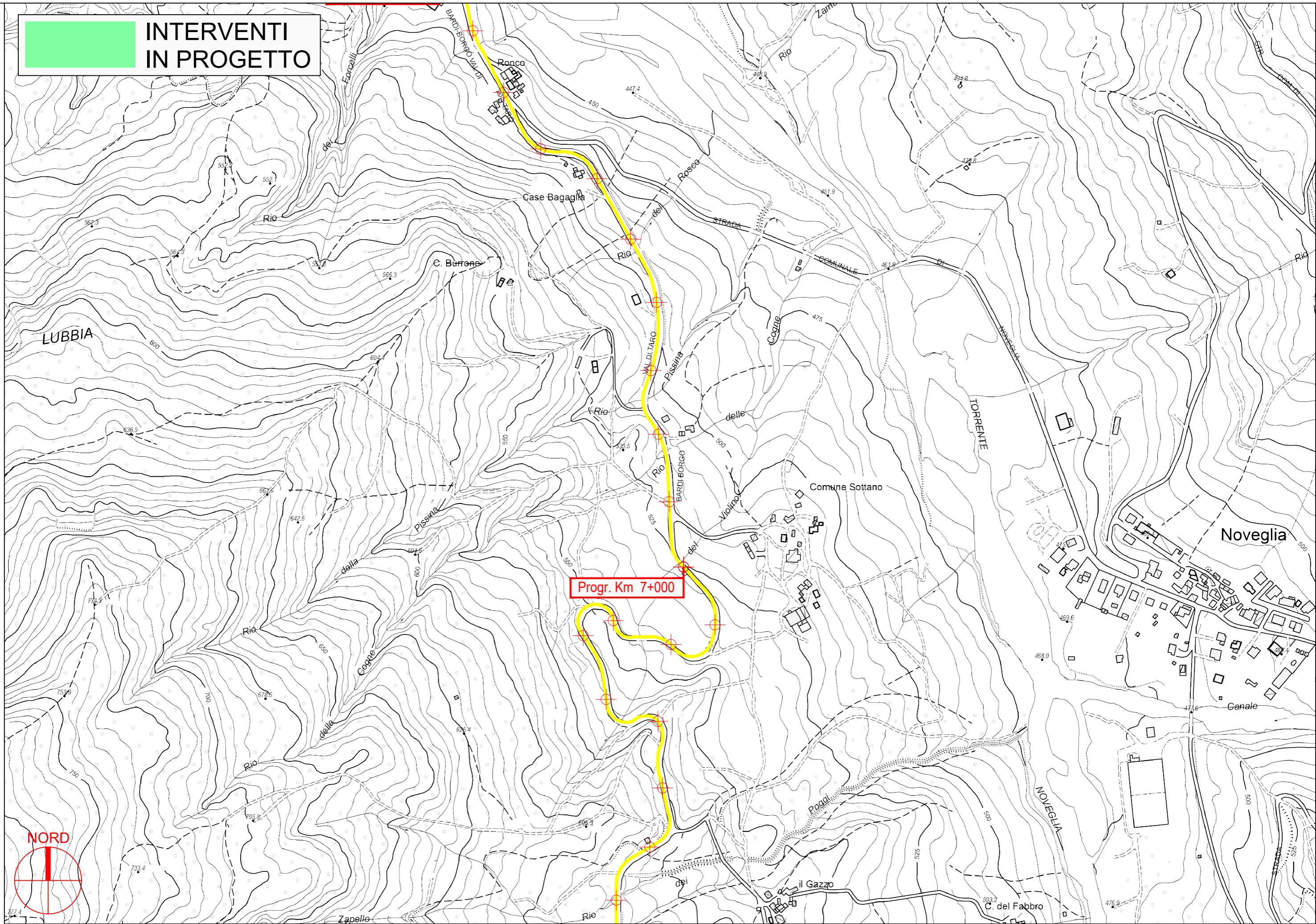
S.P. 21 di Bardi-Borgotaro - Sviluppo chilometrico 30+662 km

Tavola 3 di 14 - Scala 1 : 5.000





**INTERVENTI  
IN PROGETTO**



Progr. Km 7+000

**PROVINCIA DI PARMA**



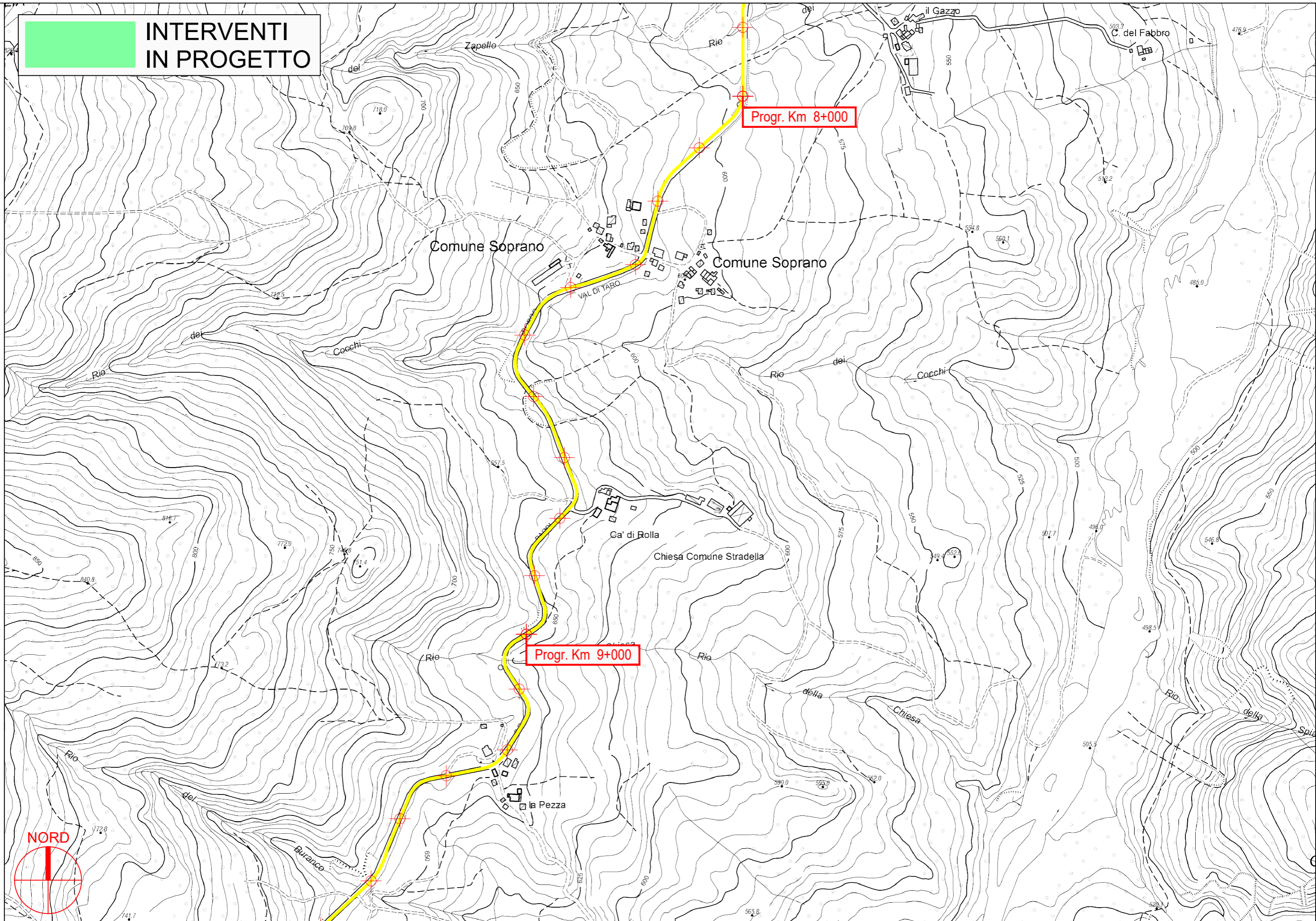
**S.P. 21 di Bardi-Borgotaro - Sviluppo chilometrico 30+662 km**

**Tavola 4 di 14 - Scala 1 : 5.000**





**INTERVENTI  
IN PROGETTO**



**PROVINCIA DI PARMA**

**S.P. 21 di Bardi-Borgotaro - Sviluppo chilometrico 30+662 km**

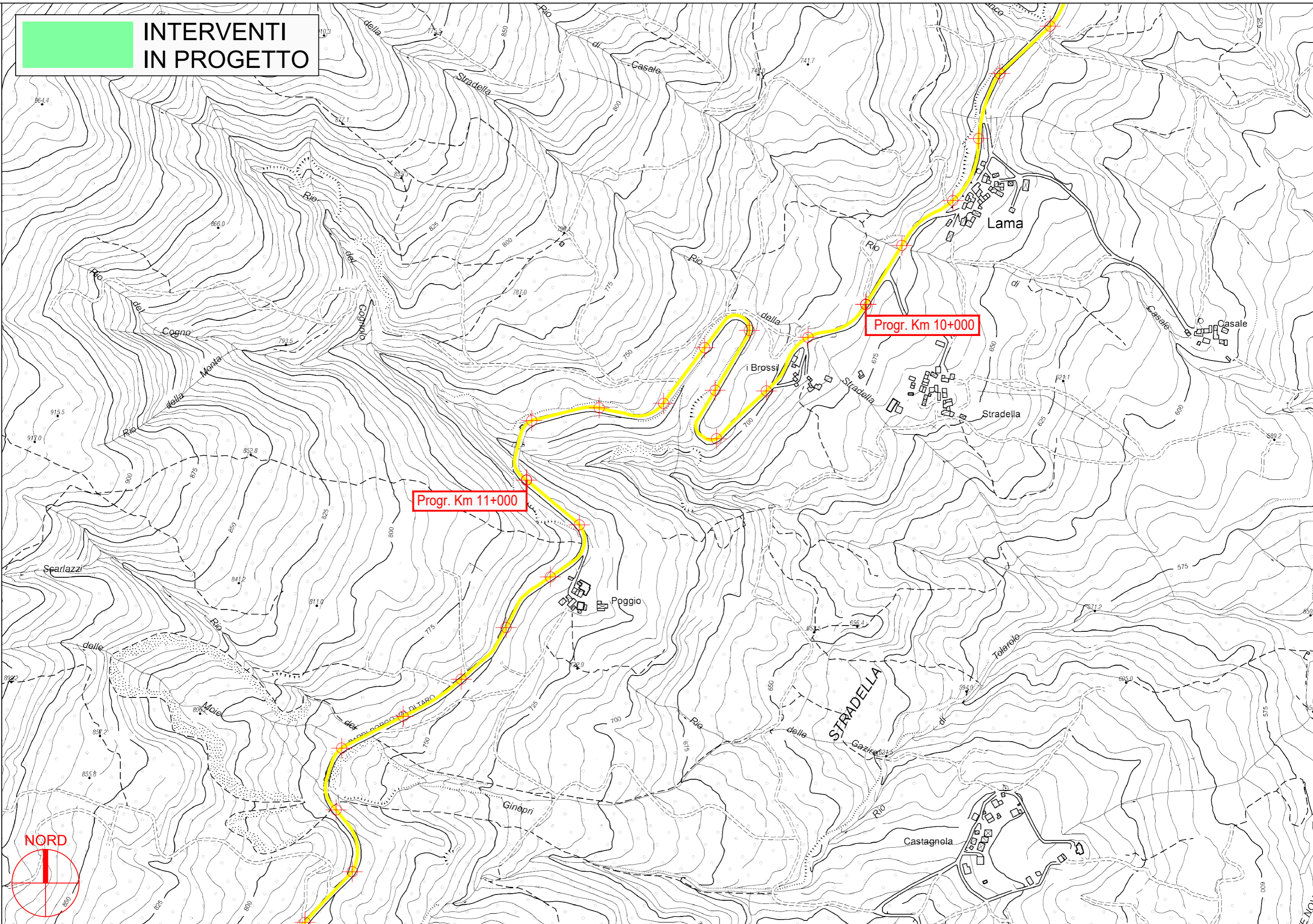
**Tavola 5 di 14 - Scala 1 : 5.000**







**INTERVENTI  
IN PROGETTO**



**PROVINCIA DI PARMA**

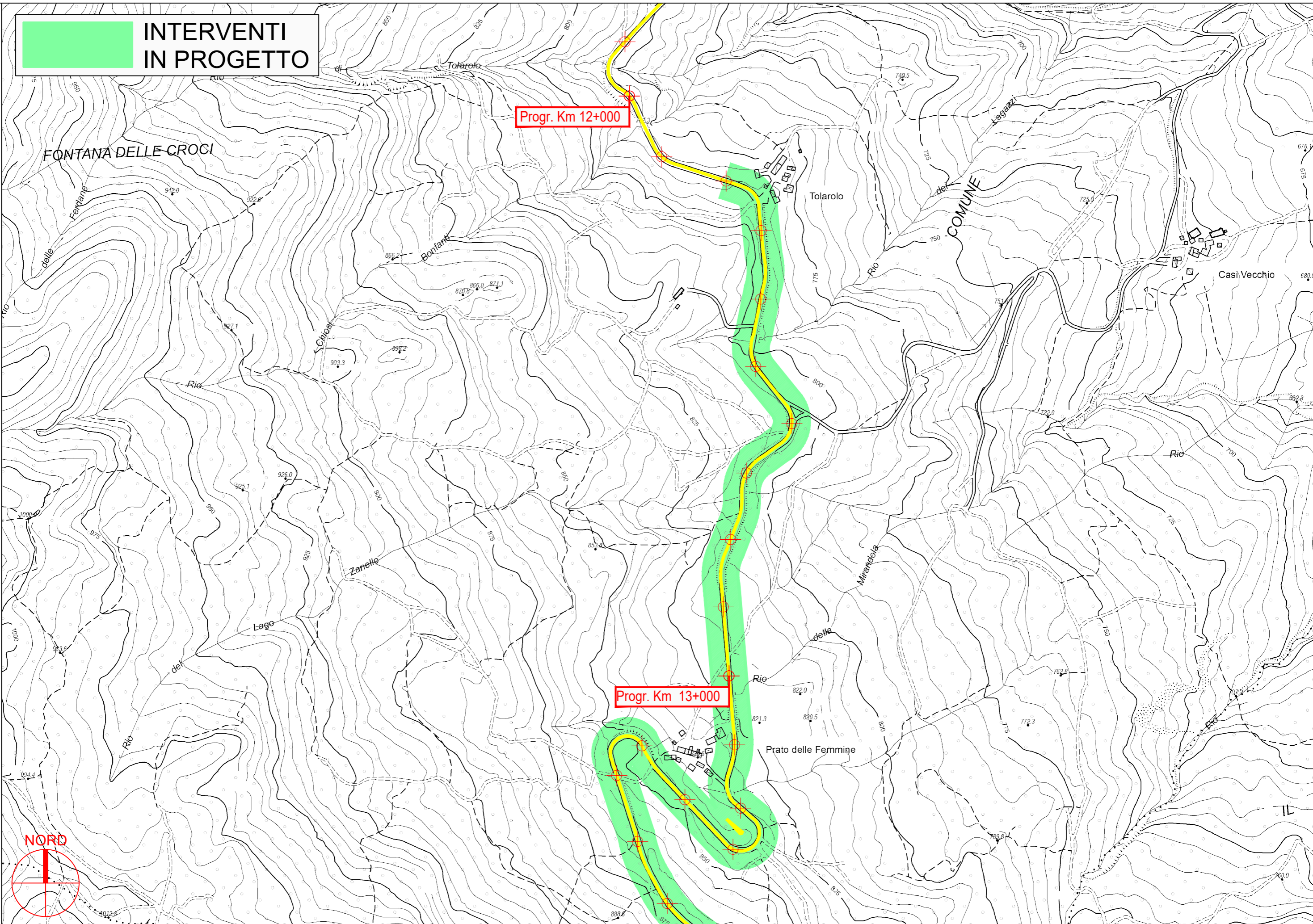
**S.P. 21 di Bardi-Borgotaro - Sviluppo chilometrico 30+662 km**

**Tavola 6 di 14 - Scala 1 : 5.000**





**INTERVENTI  
IN PROGETTO**



**PROVINCIA DI PARMA**

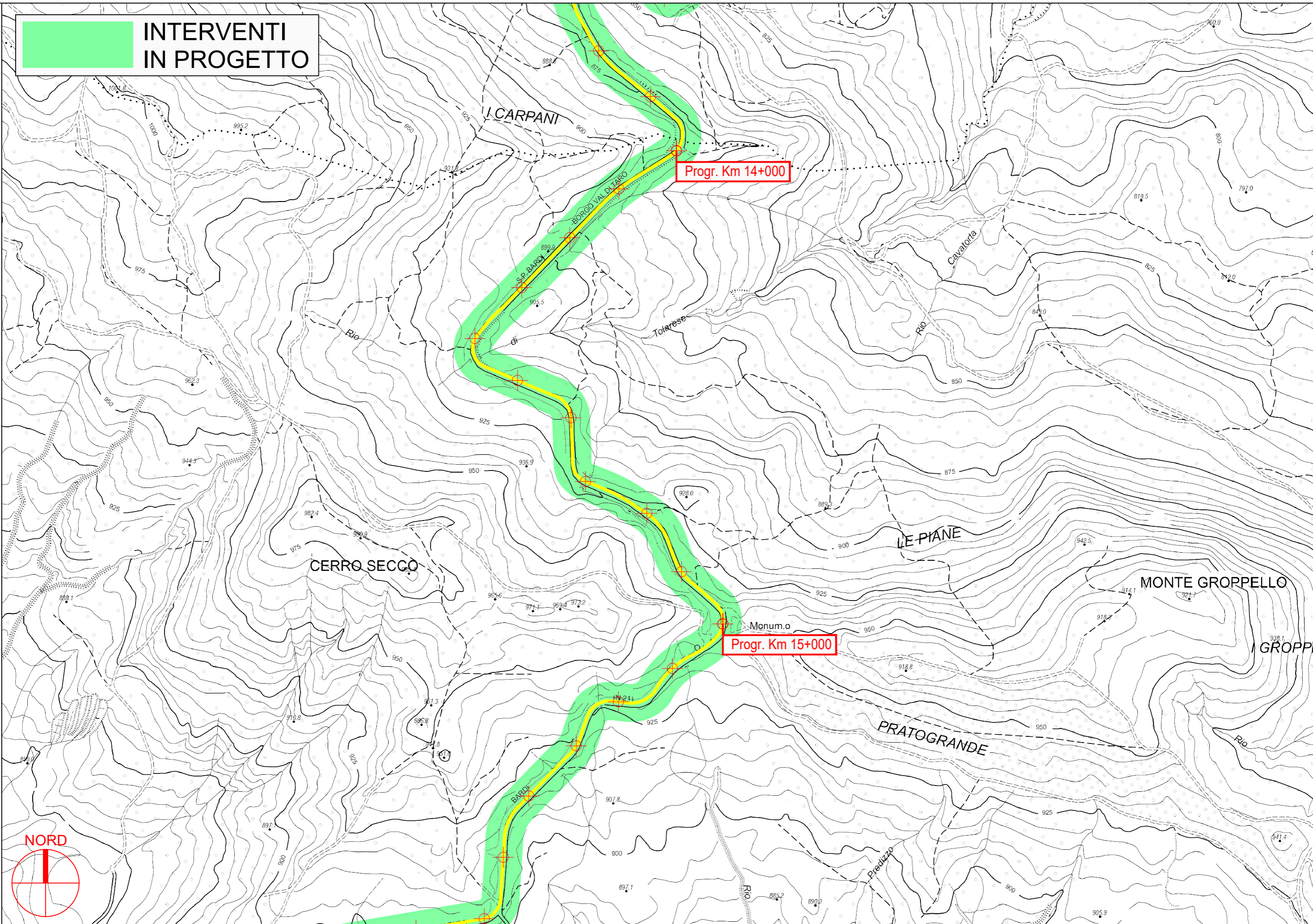
S.P. 21 di Bardi-Borgotaro - Sviluppo chilometrico 30+662 km

Tavola 7 di 14 - Scala 1 : 5.000





**INTERVENTI  
IN PROGETTO**



**PROVINCIA DI PARMA**

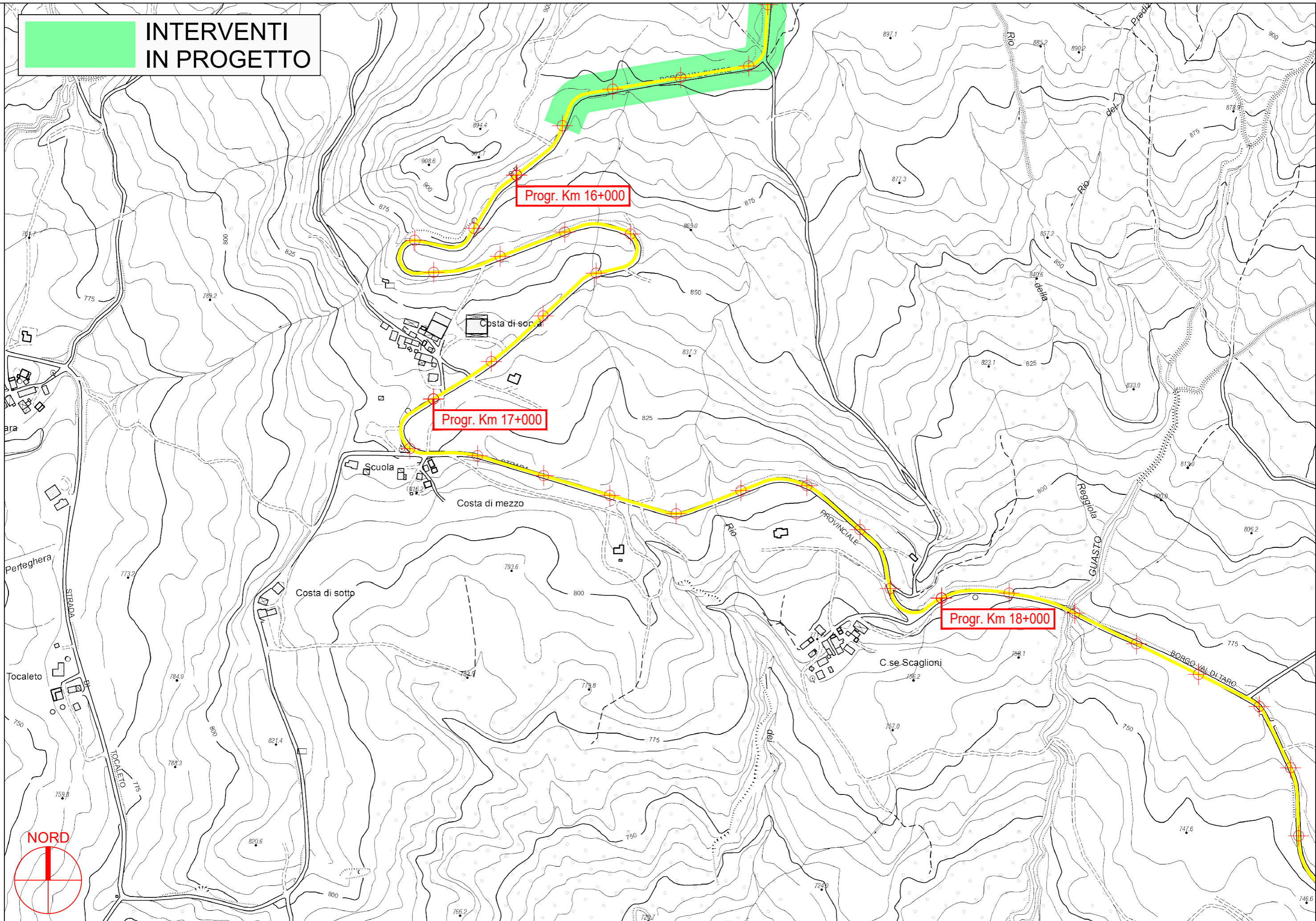
S.P. 21 di Bardi-Borgotaro - Sviluppo chilometrico 30+662 km

Tavola 8 di 14 - Scala 1 : 5.000





**INTERVENTI  
IN PROGETTO**



**PROVINCIA DI PARMA**

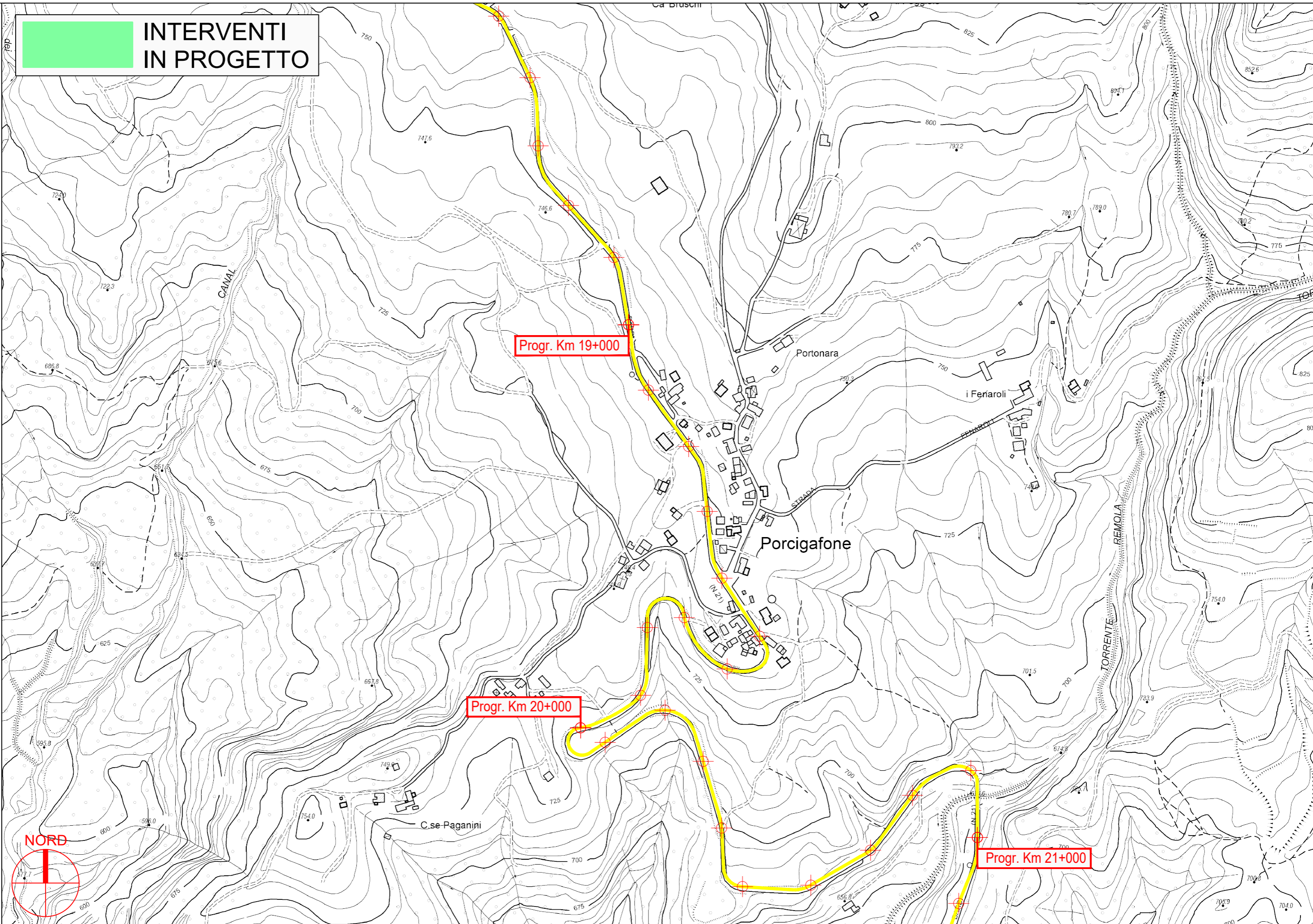
S.P. 21 di Bardi-Borgotaro - Sviluppo chilometrico 30+662 km

Tavola 9 di 14 - Scala 1 : 5.000





**INTERVENTI  
IN PROGETTO**



**PROVINCIA DI PARMA**

**S.P. 21 di Bardi-Borgotaro - Sviluppo chilometrico 30+662 km**

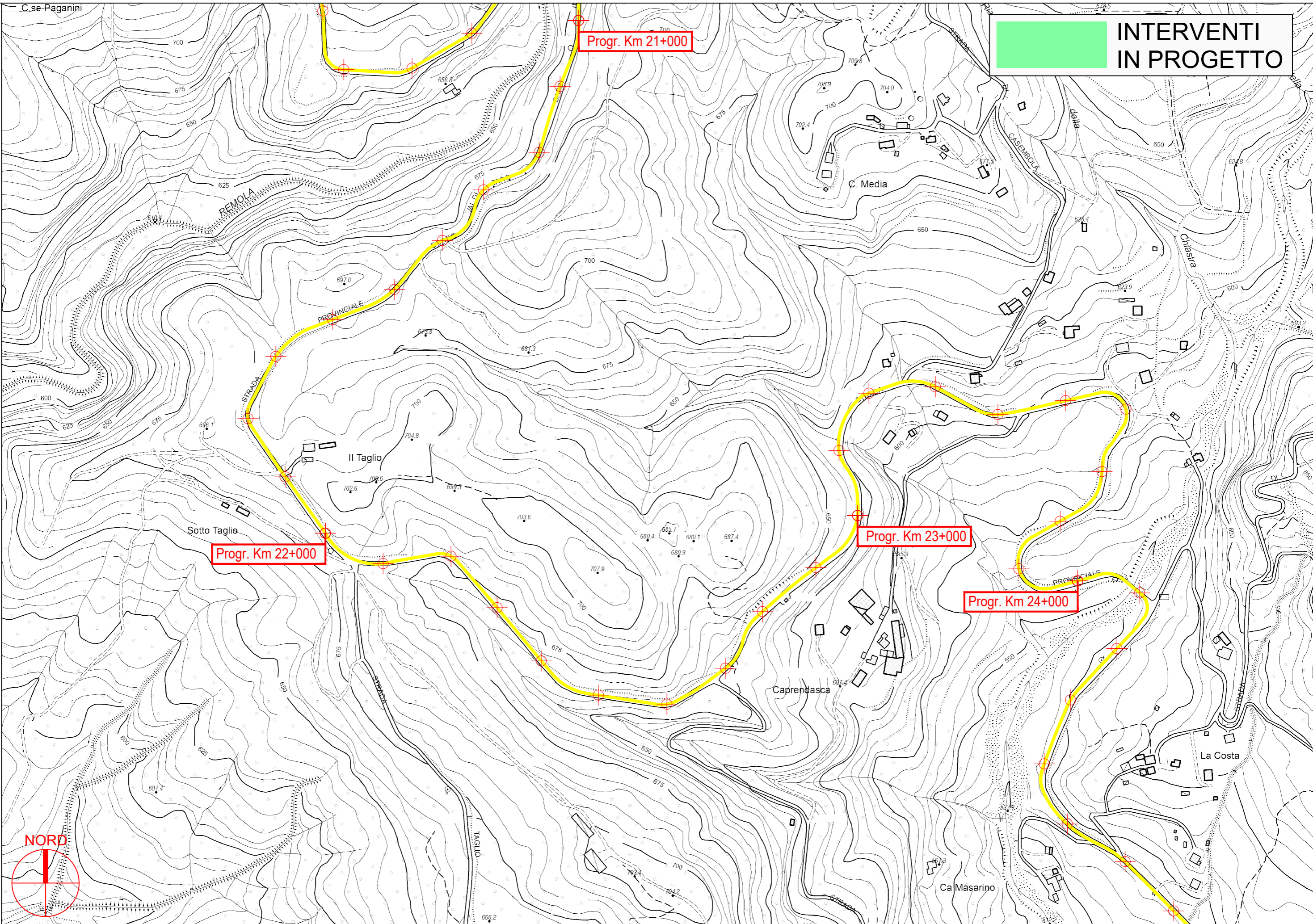
**Tavola 10 di 14 - Scala 1 : 5.000**





C.se Paganini

**INTERVENTI  
IN PROGETTO**



**PROVINCIA DI PARMA**



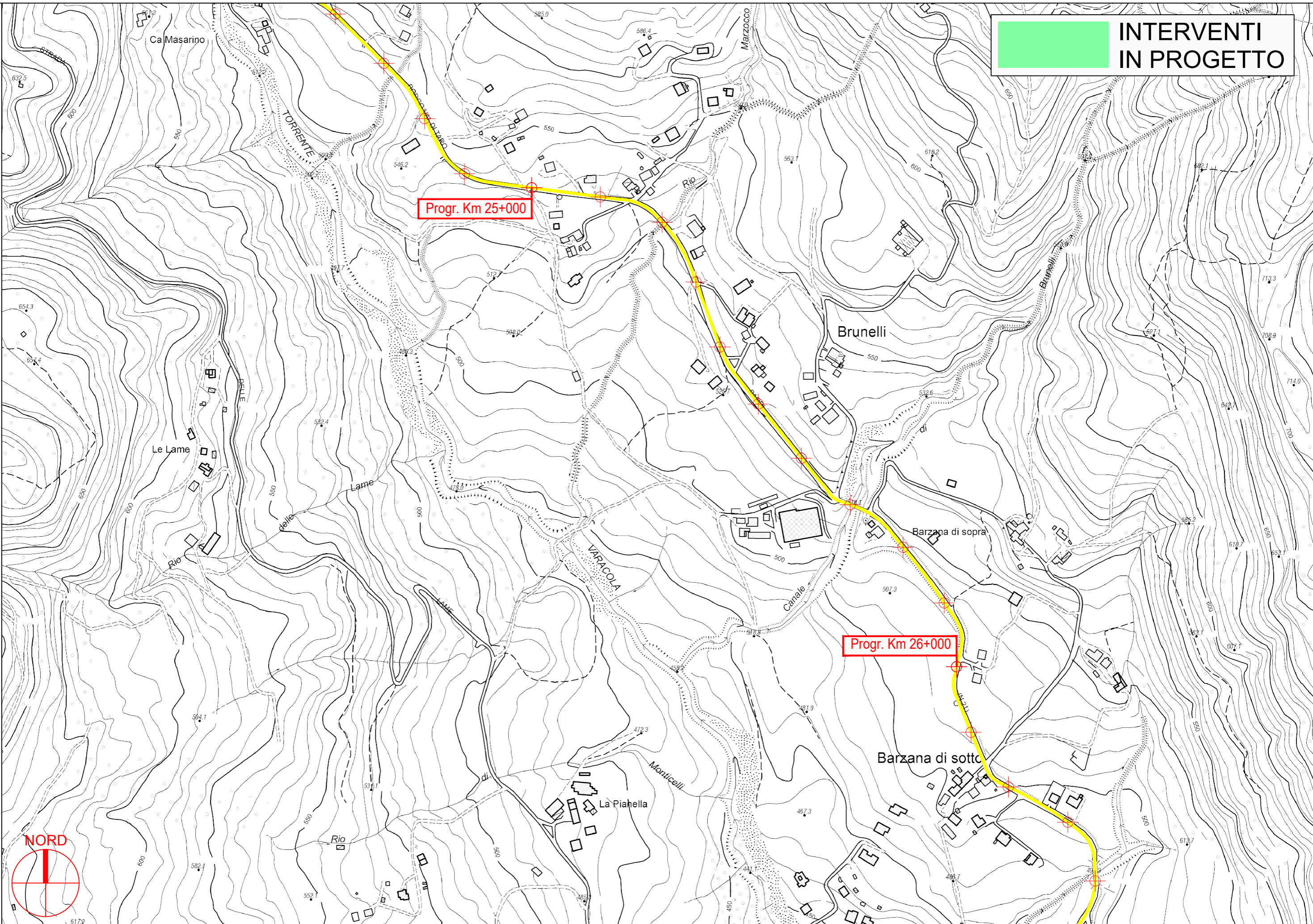
**S.P. 21 di Bardi-Borgotaro - Sviluppo chilometrico 30+662 km**

**Tavola 11 di 14 - Scala 1 : 5.000**





**INTERVENTI  
IN PROGETTO**



**PROVINCIA DI PARMA**

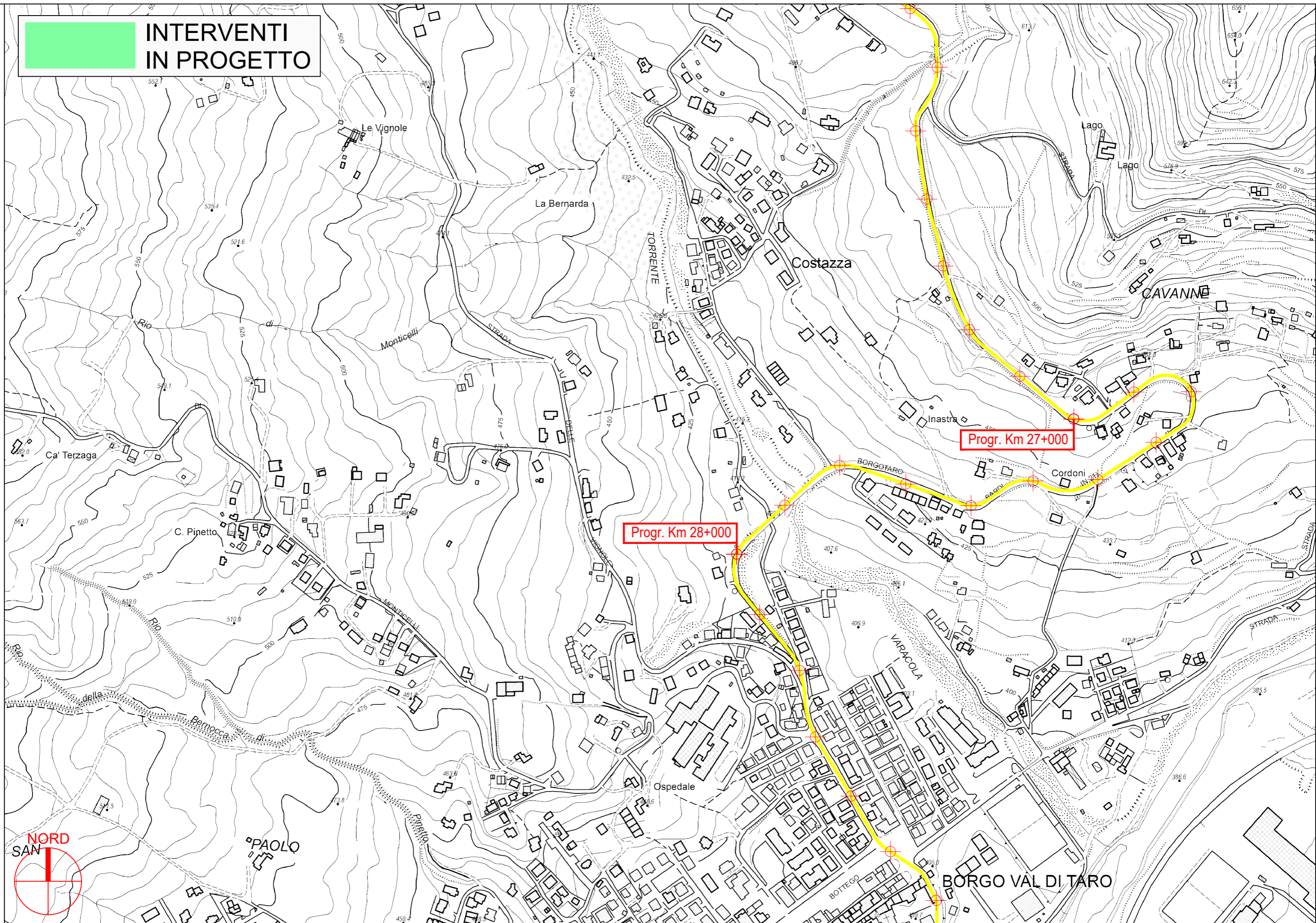
S.P. 21 di Bardi-Borgotaro - Sviluppo chilometrico 30+662 km

Tavola 12 di 14 - Scala 1 : 5.000





**INTERVENTI  
IN PROGETTO**



**PROVINCIA DI PARMA**

**S.P. 21 di Bardi-Borgotaro - Sviluppo chilometrico 30+662 km**

**Tavola 13 di 14 - Scala 1 : 5.000**



