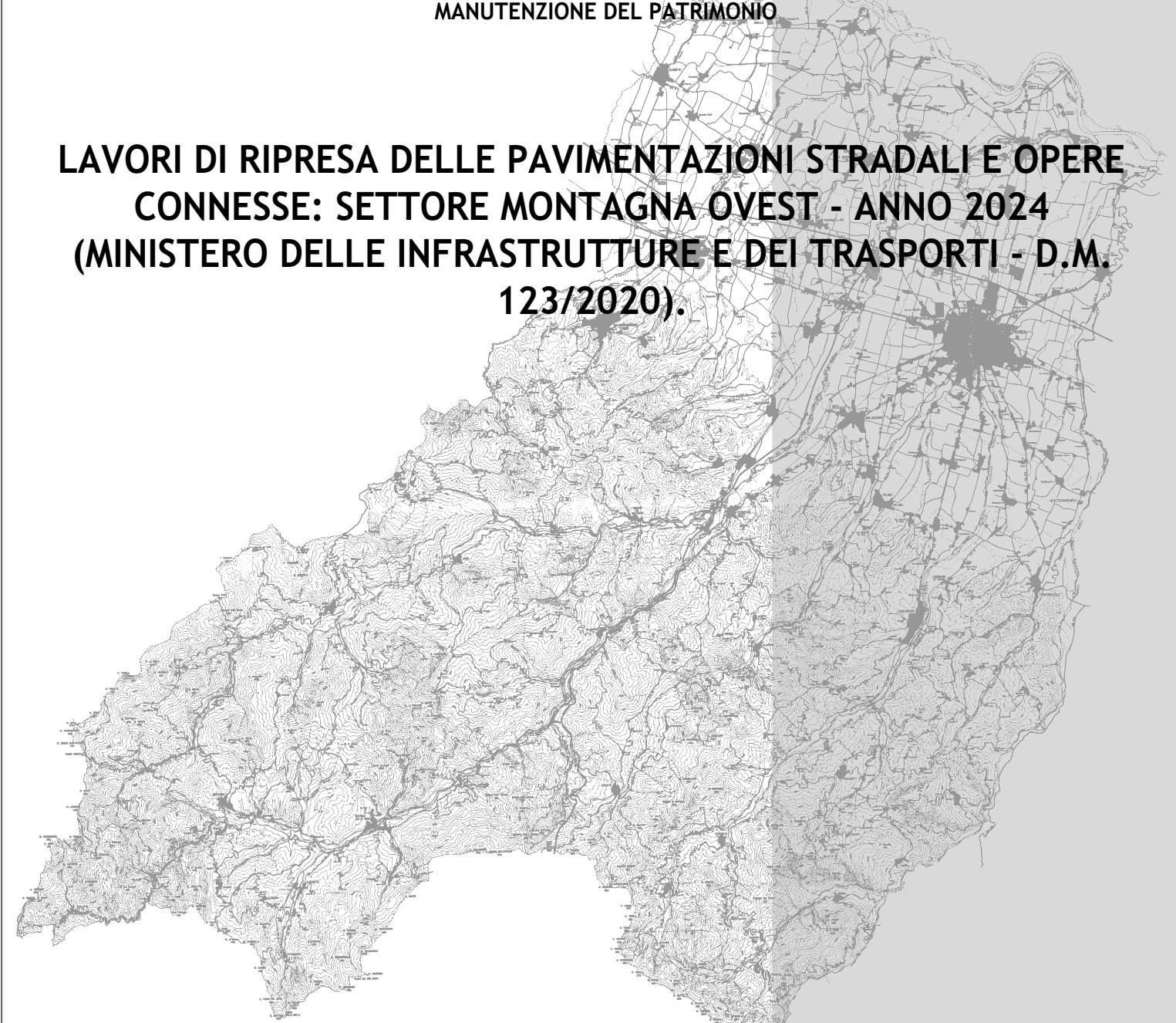


PROVINCIA DI PARMA
SERVIZIO VIABILITA' E INFRASTRUTTURE
TRASPORTI ECCEZIONALI - ESPROPRI - EDILIZIA SCOLASTICA
MANUTENZIONE DEL PATRIMONIO

**LAVORI DI RIPRESA DELLE PAVIMENTAZIONI STRADALI E OPERE
CONNESSE: SETTORE MONTAGNA OVEST - ANNO 2024
(MINISTERO DELLE INFRASTRUTTURE E DEI TRASPORTI - D.M.
123/2020).**



PROGETTO DEFINITIVO-ESECUTIVO

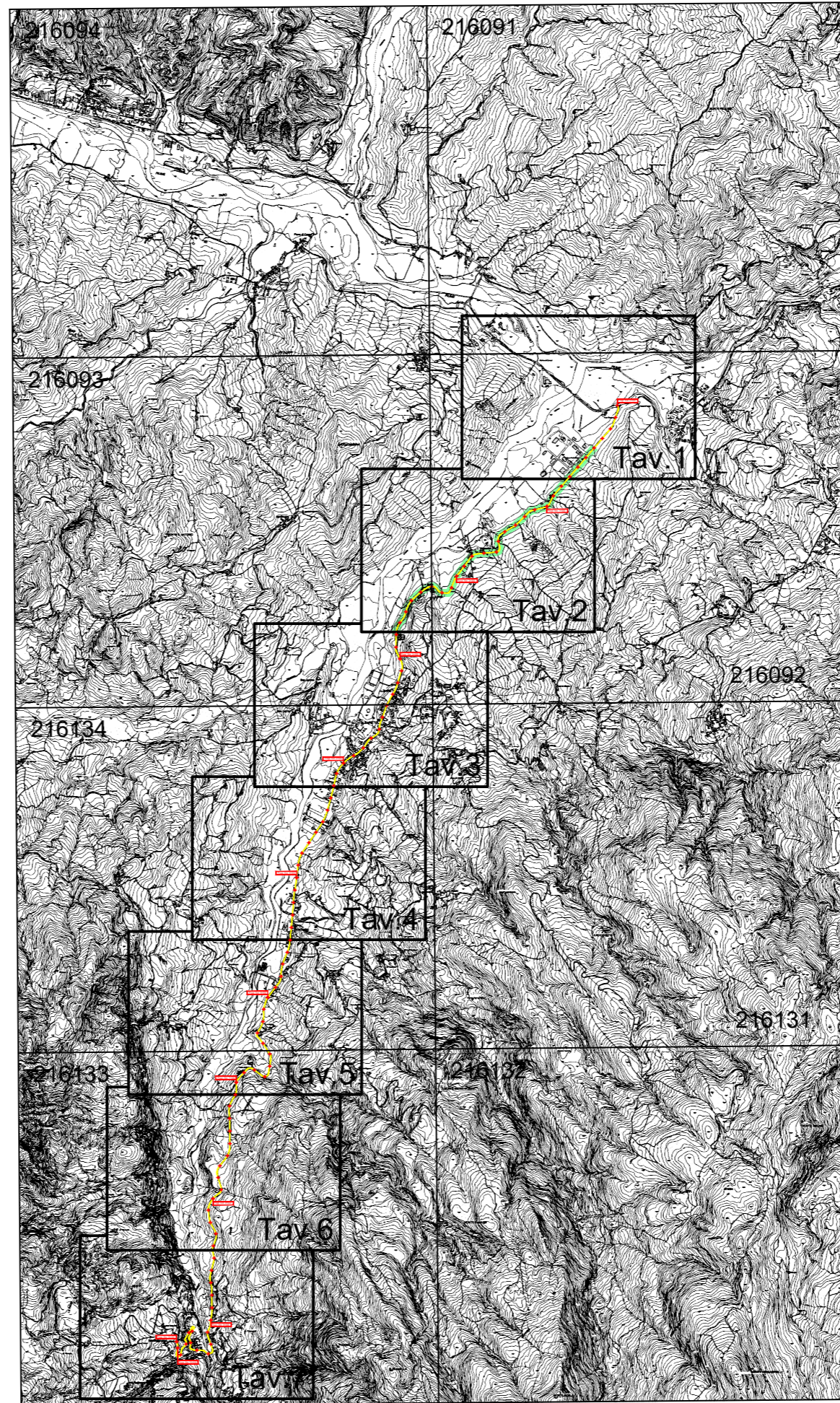
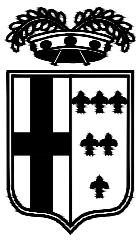
DESCRIZIONE	ELABORATO
PLANIMETRIE: TRATTI DI INTERVENTO S.P. 23 DI ALBARETO	7.6
SCALA	DATA
1:5.000	FEBBRAIO 2024

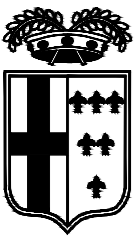
Il Responsabile del Servizio
Ing. Gianpaolo Monteverdi

Il Responsabile del Procedimento
Arch. Gloria Resteghini

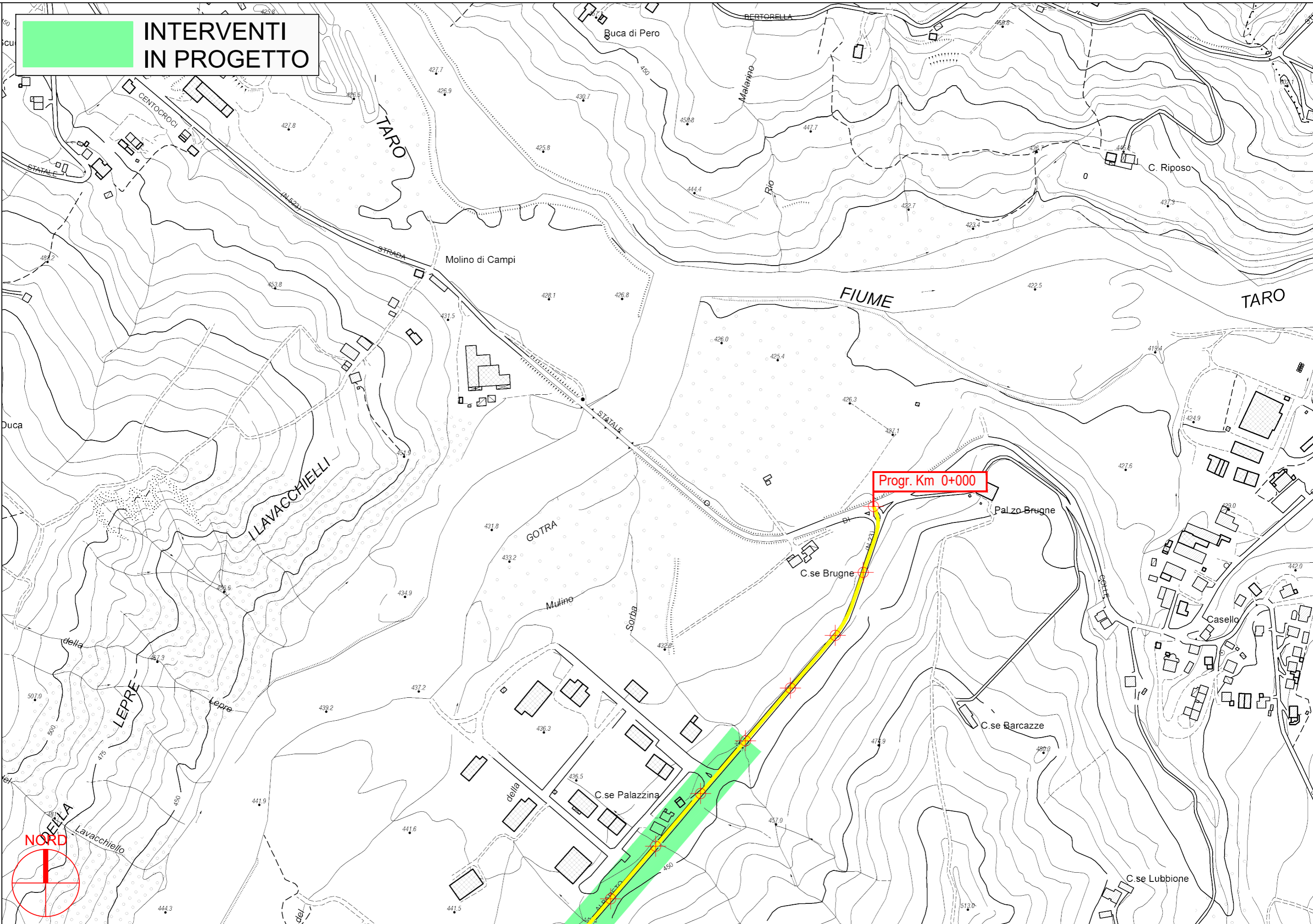
Il Progettista
Geom. Antonio Mesti

Il Coordinatore
Geom. Antonio Mesti





**INTERVENTI
IN PROGETTO**

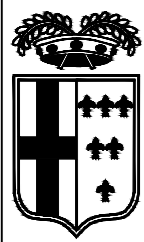


PROVINCIA DI PARMA

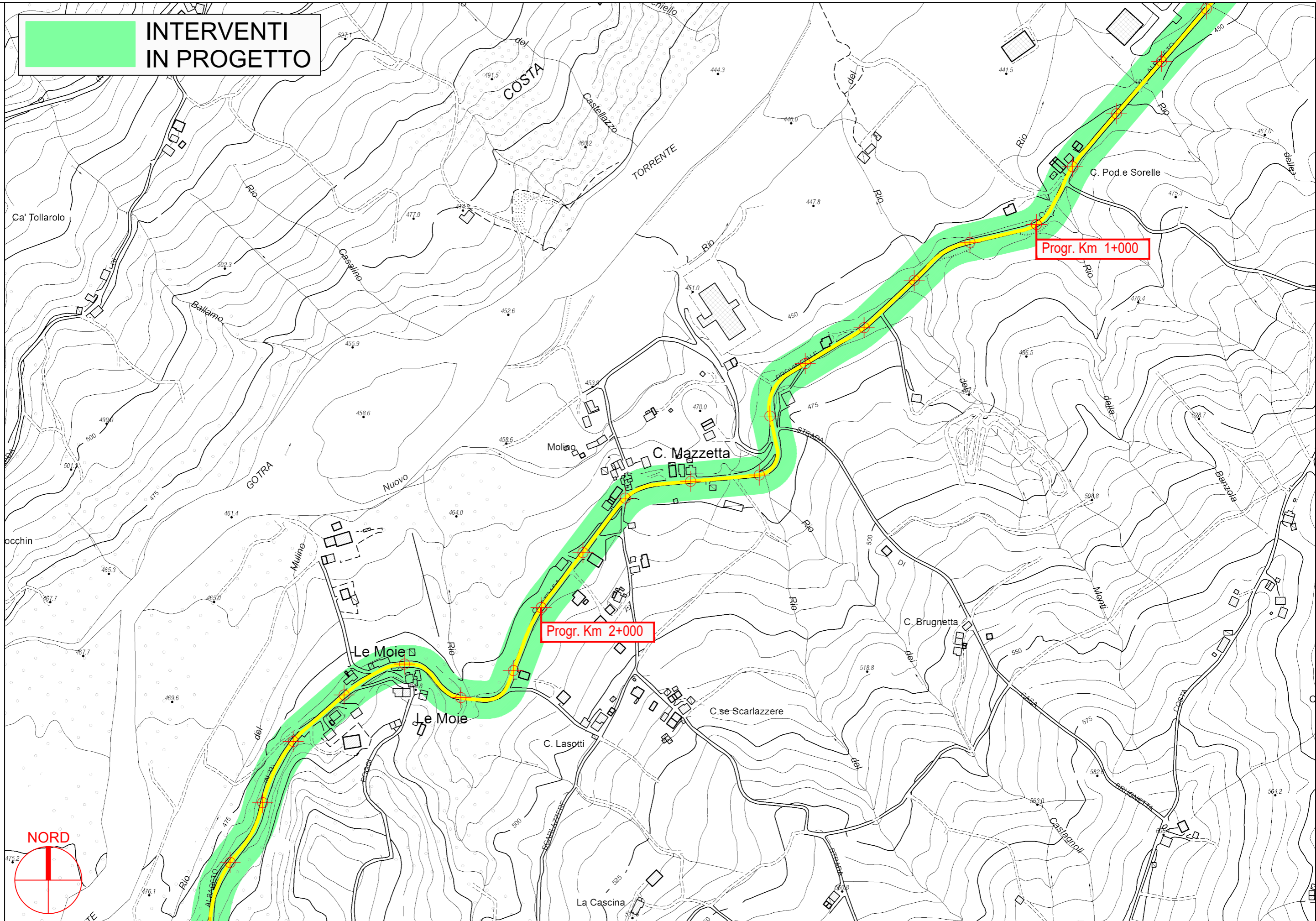


S.P. 23 di Albareto - Sviluppo chilometrico 10+051 km

Tavola 1 di 7 - Scala 1 : 5.000



**INTERVENTI
IN PROGETTO**

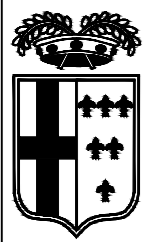


PROVINCIA DI PARMA

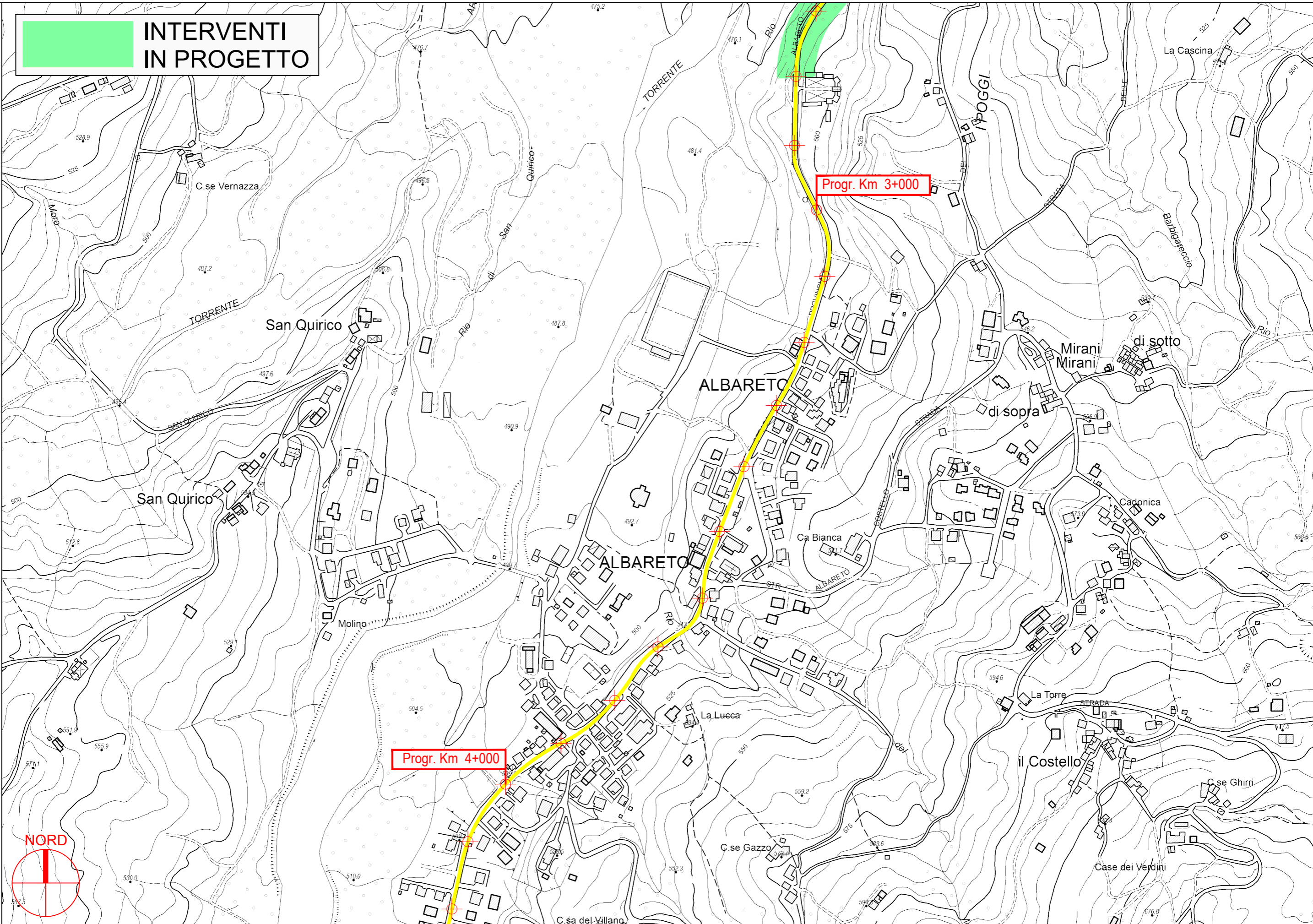


S.P. 23 di Albareto - Sviluppo chilometrico 10+051 km

Tavola 2 di 7 - Scala 1 : 5.000



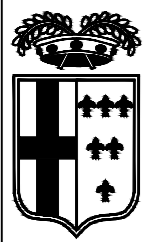
**INTERVENTI
IN PROGETTO**



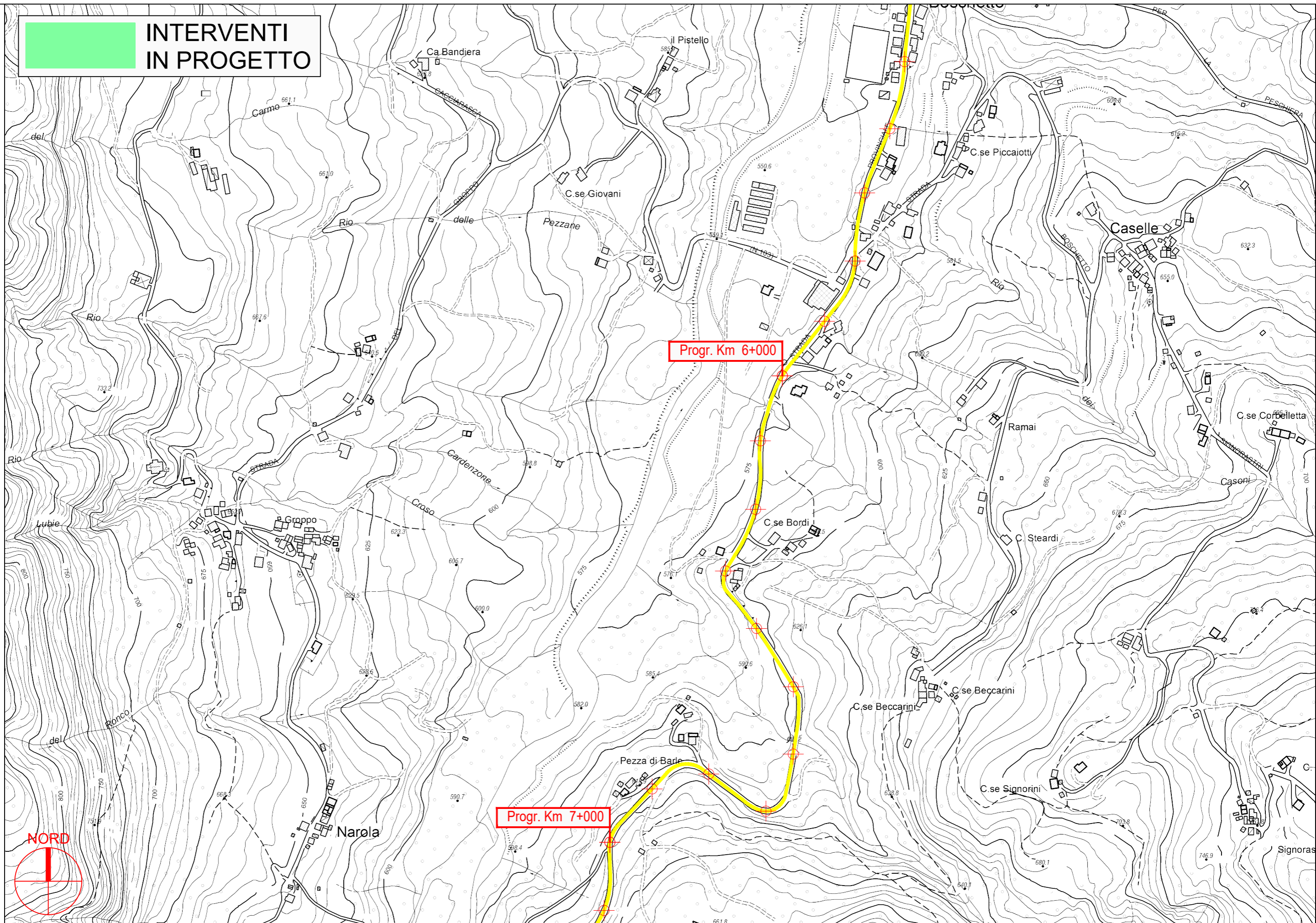
PROVINCIA DI PARMA

S.P. 23 di Albareto - Sviluppo chilometrico 10+051 km

Tavola 3 di 7 - Scala 1 : 5.000



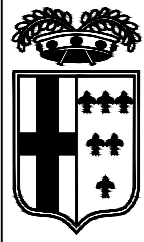
**INTERVENTI
IN PROGETTO**



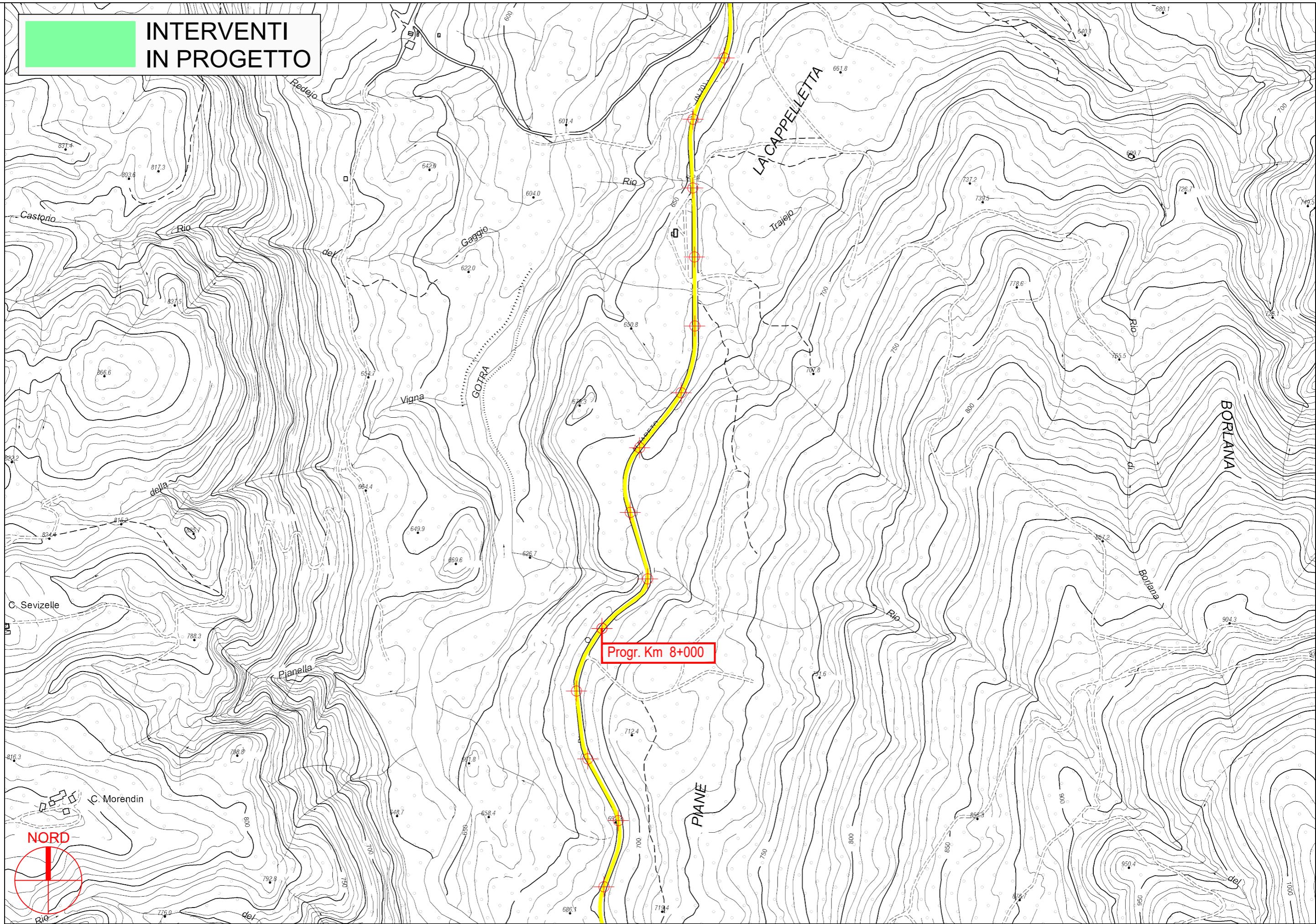
PROVINCIA DI PARMA

S.P. 23 di Albareto - Sviluppo chilometrico 10+051 km

Tavola 5 di 7 - Scala 1 : 5.000



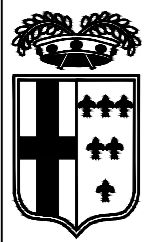
**INTERVENTI
IN PROGETTO**



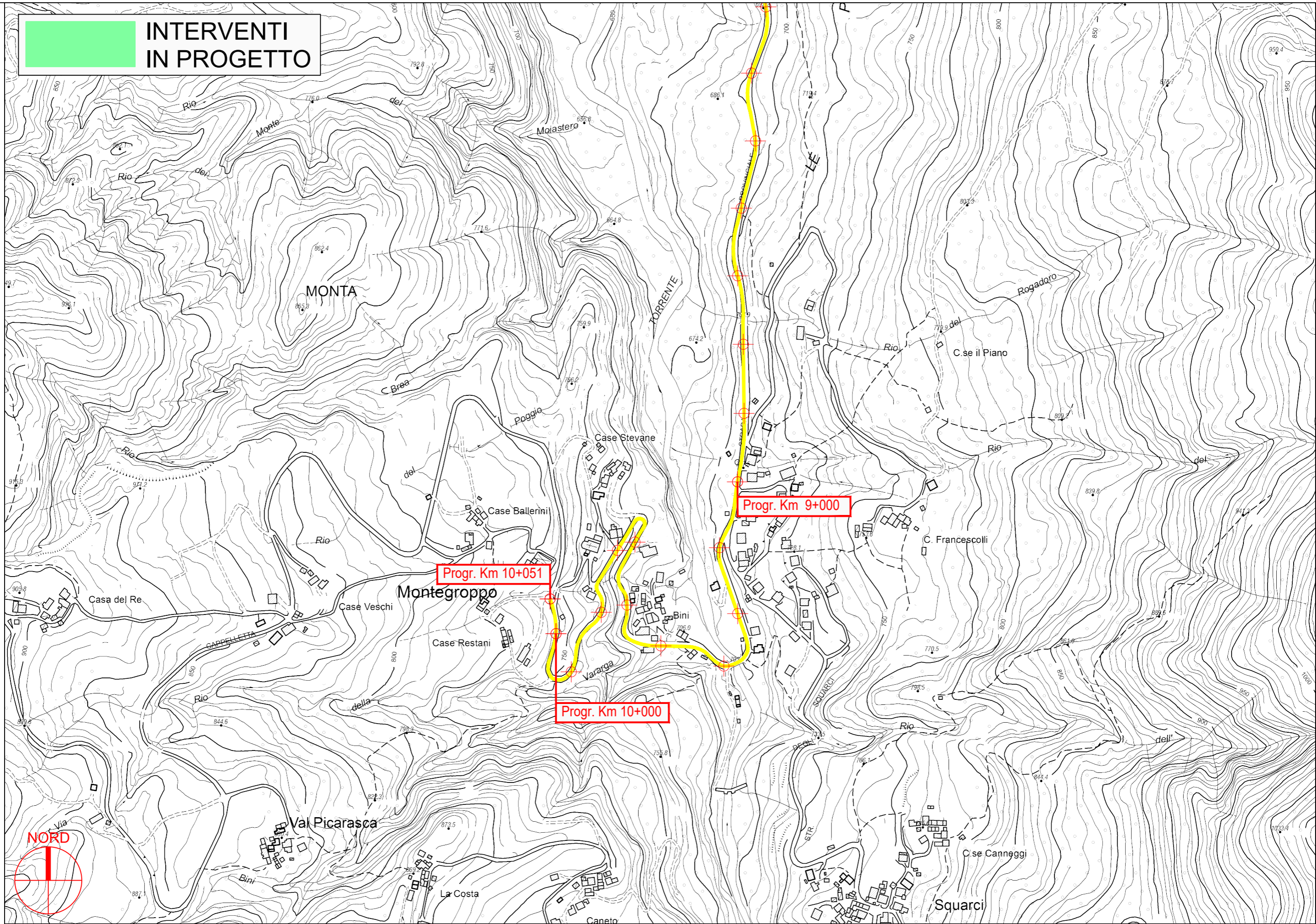
PROVINCIA DI PARMA

S.P. 23 di Albareto - Sviluppo chilometrico 10+051 km

Tavola 6 di 7 - Scala 1 : 5.000



**INTERVENTI
IN PROGETTO**



PROVINCIA DI PARMA

S.P. 23 di Albareto - Sviluppo chilometrico 10+051 km

Tavola 7 di 7 - Scala 1 : 5.000