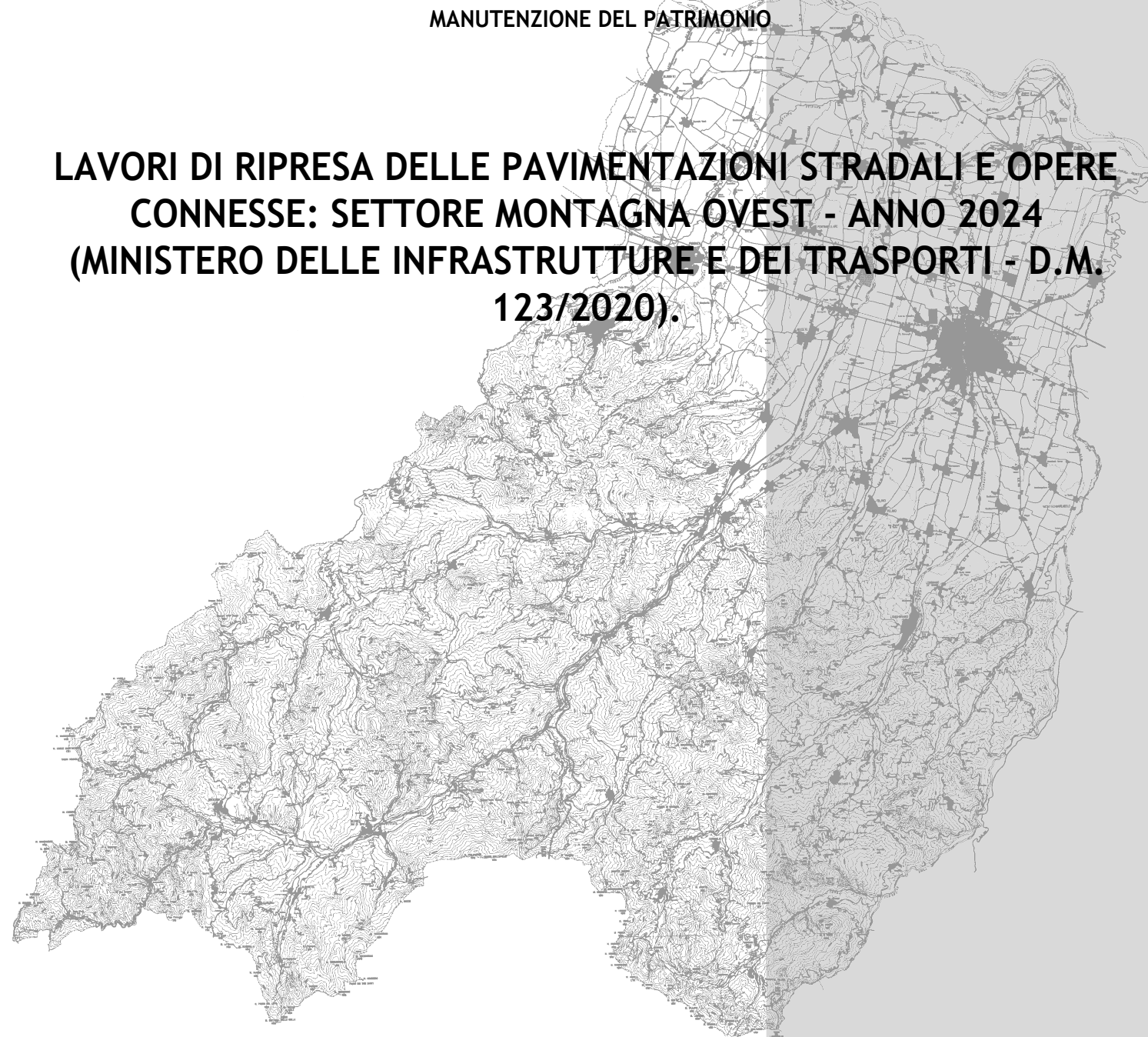


**PROVINCIA DI PARMA**  
SERVIZIO VIABILITA' E INFRASTRUTTURE  
TRASPORTI ECCEZIONALI - ESPROPRI - EDILIZIA SCOLASTICA  
MANUTENZIONE DEL PATRIMONIO

**LAVORI DI RIPRESA DELLE PAVIMENTAZIONI STRADALI E OPERE  
CONNESSE: SETTORE MONTAGNA OVEST - ANNO 2024  
(MINISTERO DELLE INFRASTRUTTURE E DEI TRASPORTI - D.M.  
123/2020).**



**PROGETTO DEFINITIVO-ESECUTIVO**

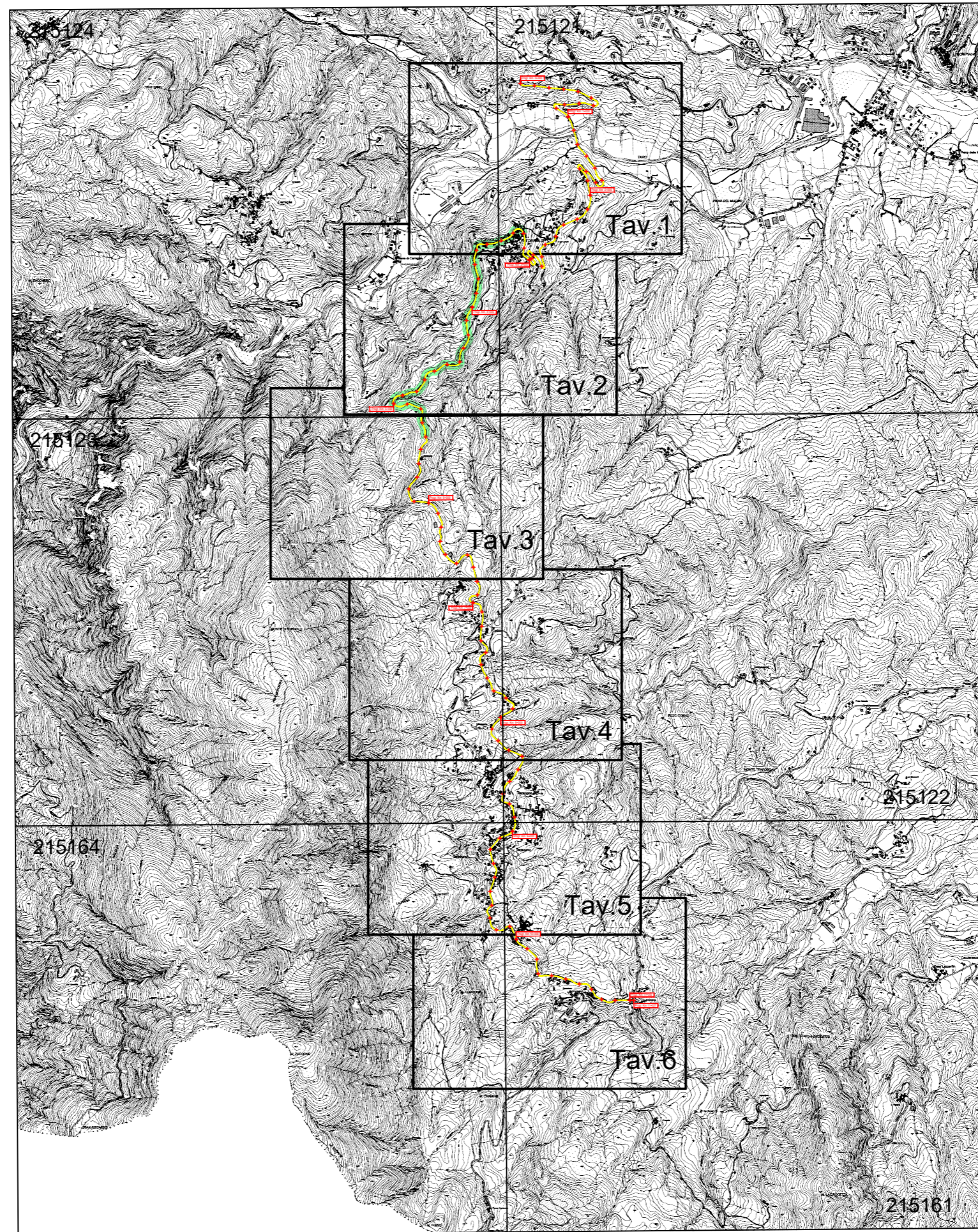
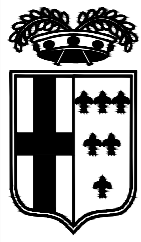
DESCRIZIONE	ELABORATO
PLANIMETRIE: TRATTI DI INTERVENTO S.P. 24 DI TORNOLO	7.7
SCALA 1:5.000	DATA FEBBRAIO 2024

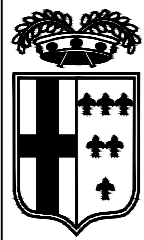
Il Responsabile del Servizio  
Ing. Gianpaolo Monteverdi

Il Responsabile del Procedimento  
Arch. Gloria Resteghini

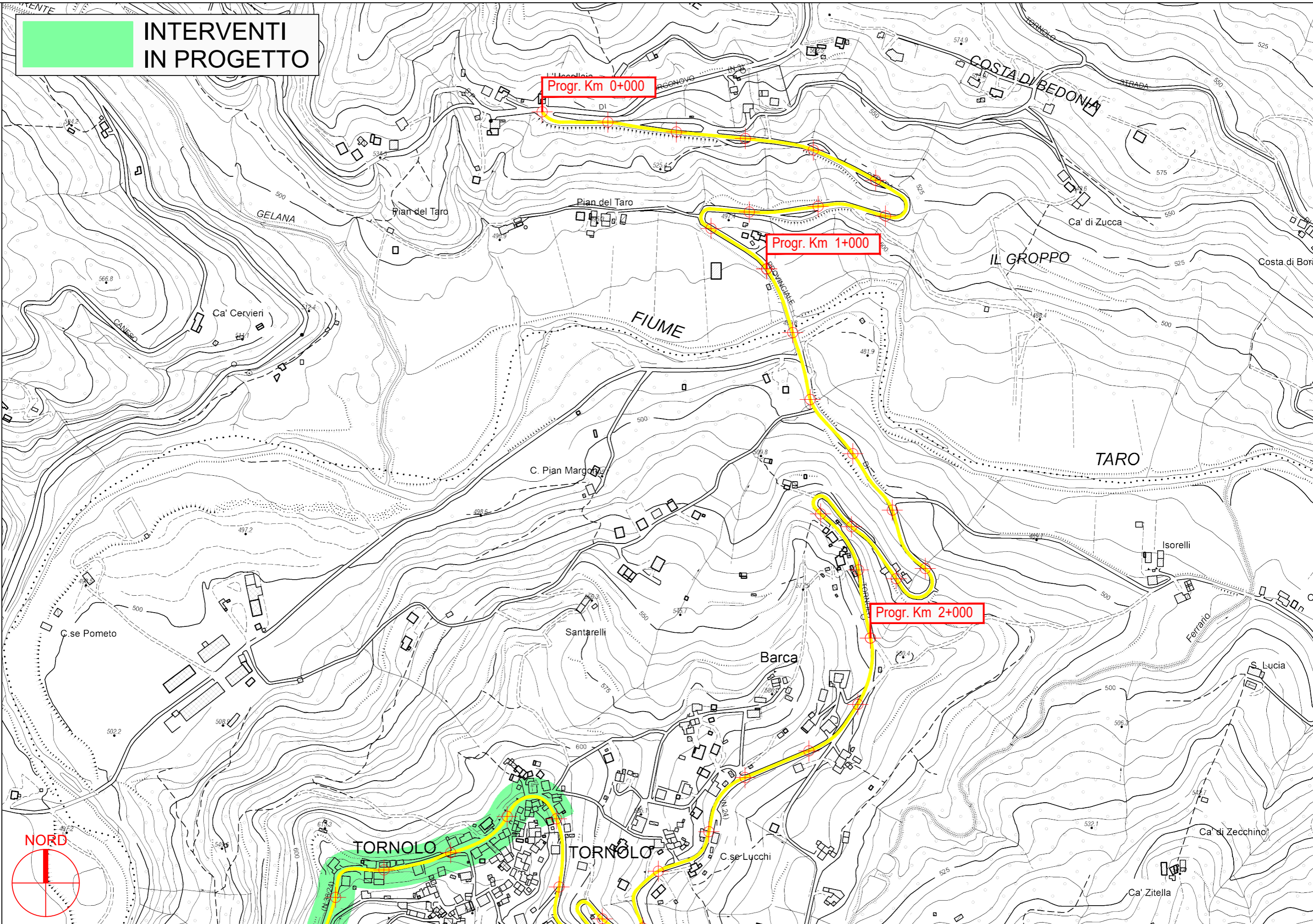
Il Progettista  
Geom. Antonio Mesti

Il Coordinatore  
Geom. Antonio Mesti





**INTERVENTI  
IN PROGETTO**



**PROVINCIA DI PARMA**

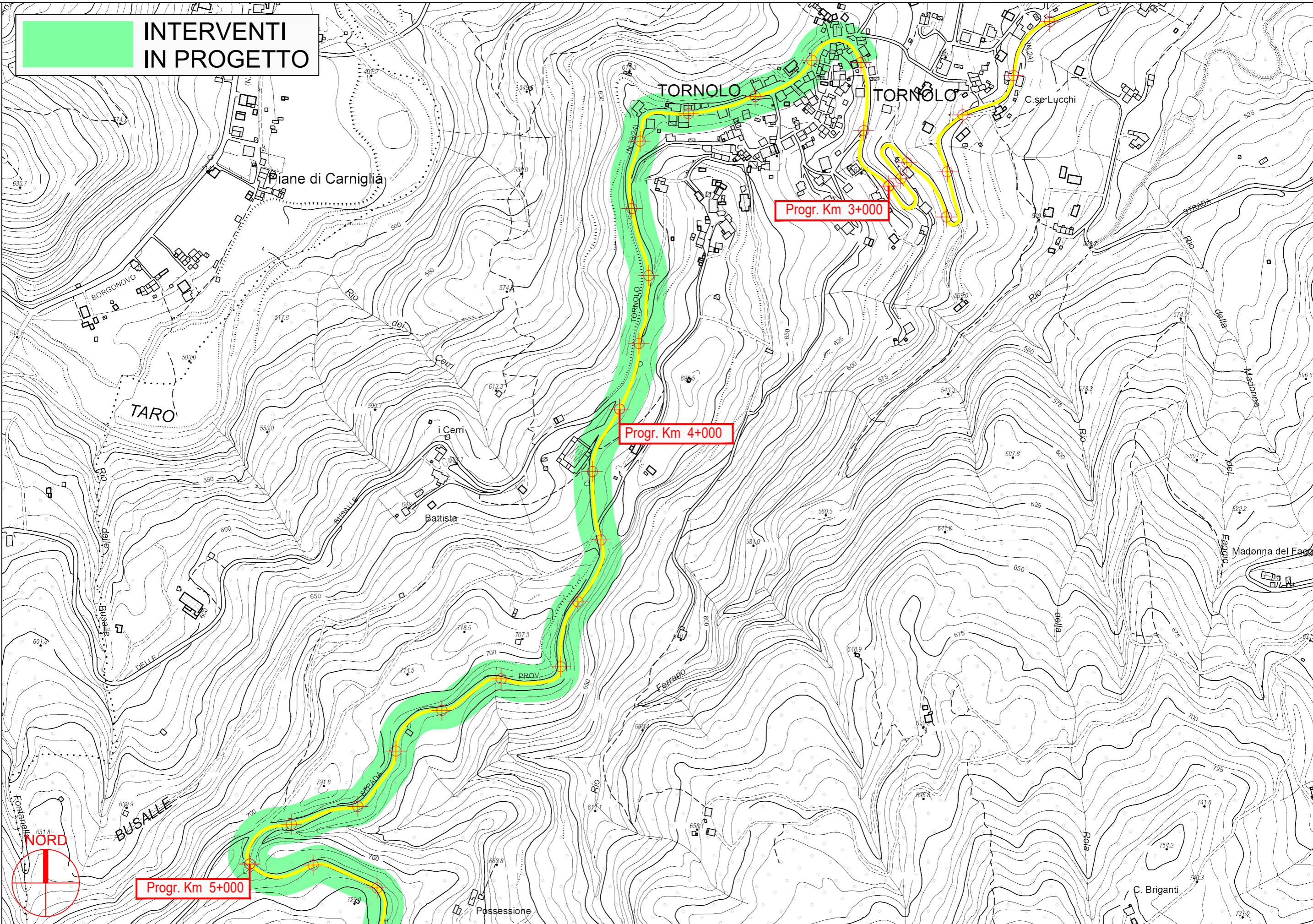


**S.P. 24 di Tornolo - Sviluppo chilometrico 11+027 km**

**Tavola 1 di 6 - Scala 1 : 5.000**



**INTERVENTI  
IN PROGETTO**



**PROVINCIA DI PARMA**

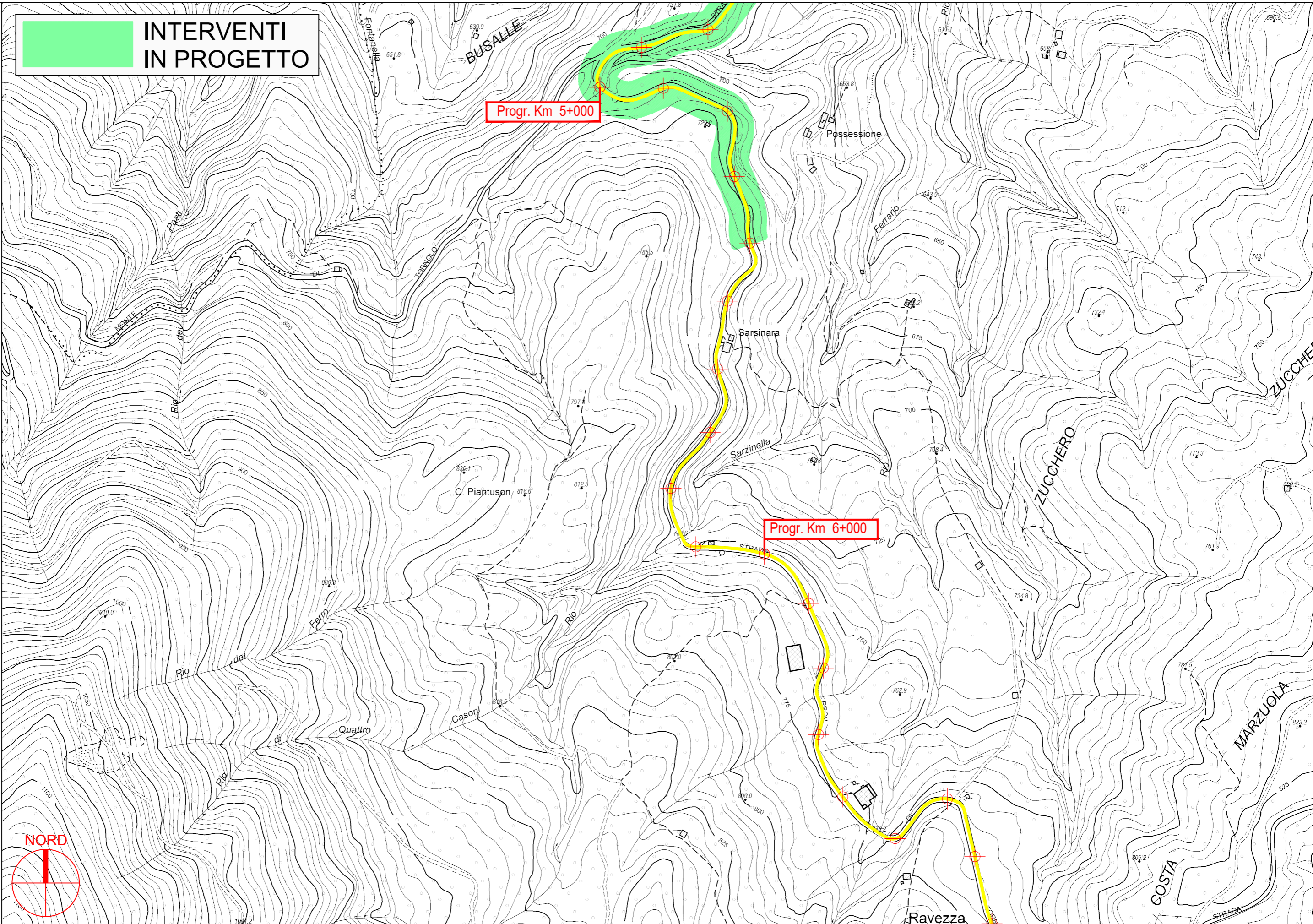


**S.P. 24 di Tornolo - Sviluppo chilometrico 11+027 km**

**Tavola 2 di 6 - Scala 1 : 5.000**



**INTERVENTI  
IN PROGETTO**



Progr. Km 5+000

Progr. Km 6+000



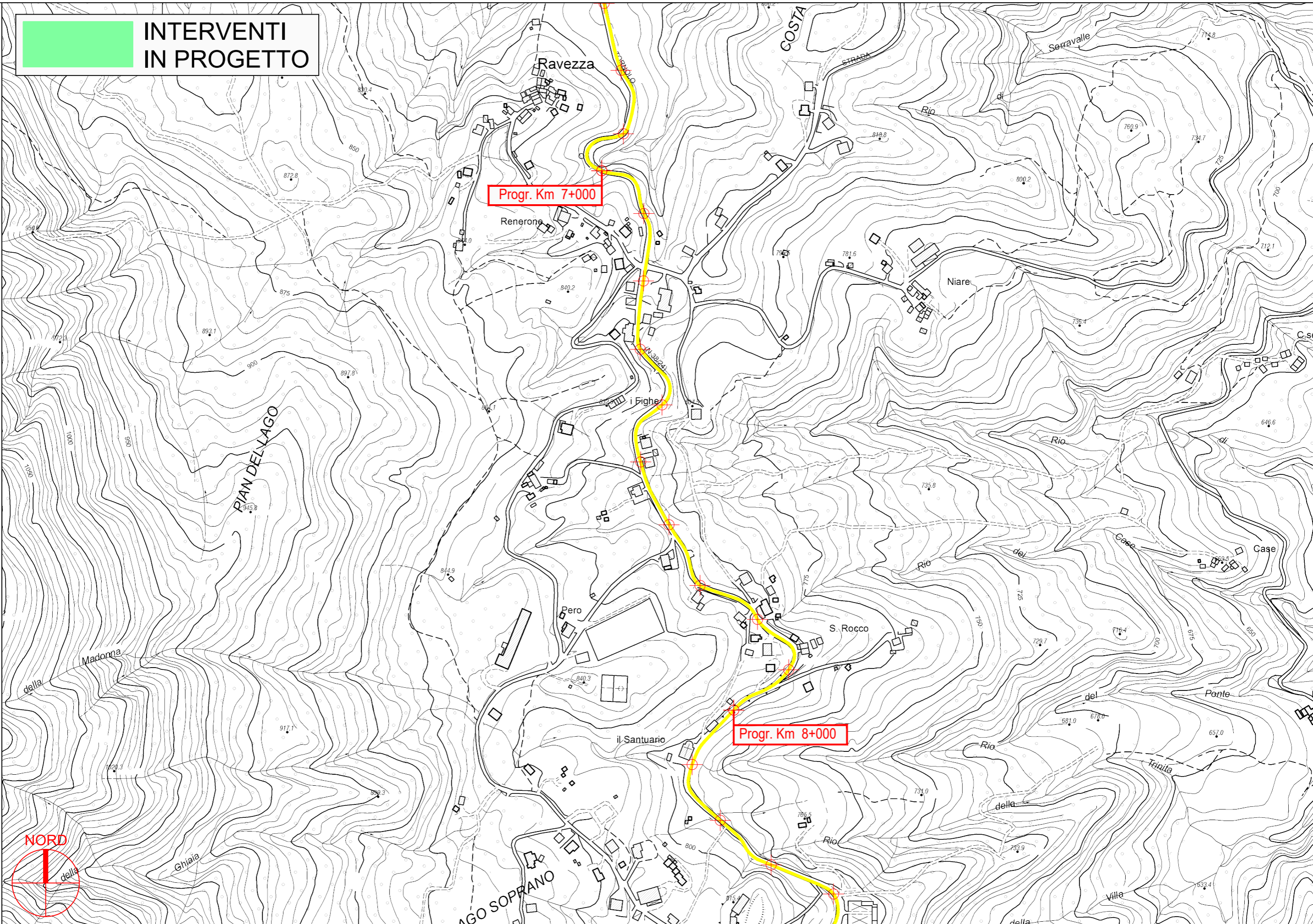
**PROVINCIA DI PARMA**

S.P. 24 di Tornolo - Sviluppo chilometrico 11+027 km

Tavola 3 di 6 - Scala 1 : 5.000



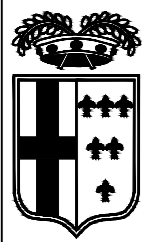
**INTERVENTI  
IN PROGETTO**



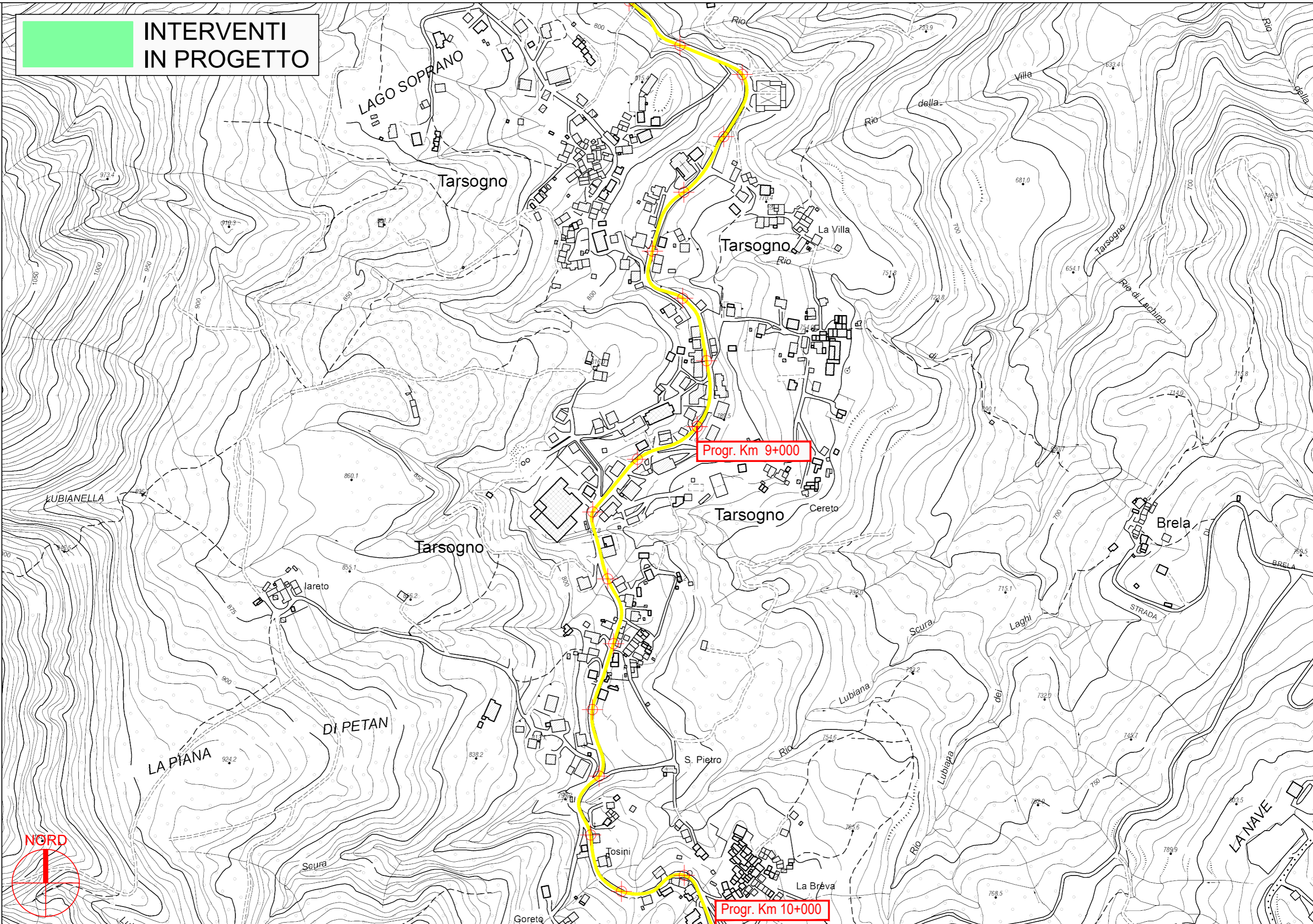
**PROVINCIA DI PARMA**

S.P. 24 di Tornolo - Sviluppo chilometrico 11+027 km

Tavola 4 di 6 - Scala 1 : 5.000



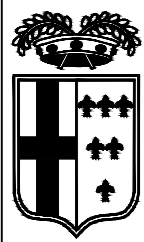
**INTERVENTI  
IN PROGETTO**



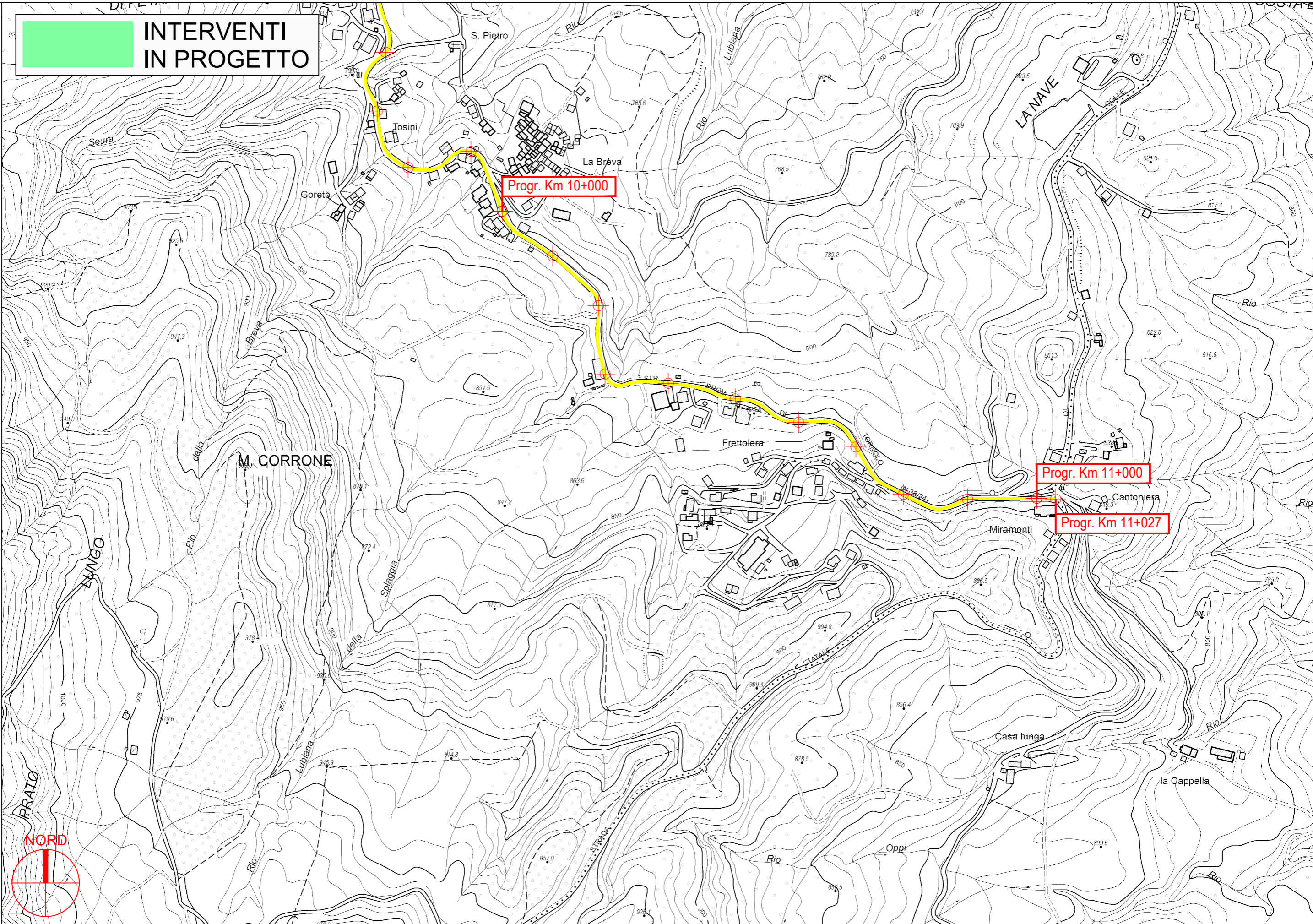
**PROVINCIA DI PARMA**

S.P. 24 di Tornolo - Sviluppo chilometrico 11+027 km

Tavola 5 di 6 - Scala 1 : 5.000



**INTERVENTI  
IN PROGETTO**



**PROVINCIA DI PARMA**

**S.P. 24 di Tornolo - Sviluppo chilometrico 11+027 km**

**Tavola 6 di 6 - Scala 1 : 5.000**