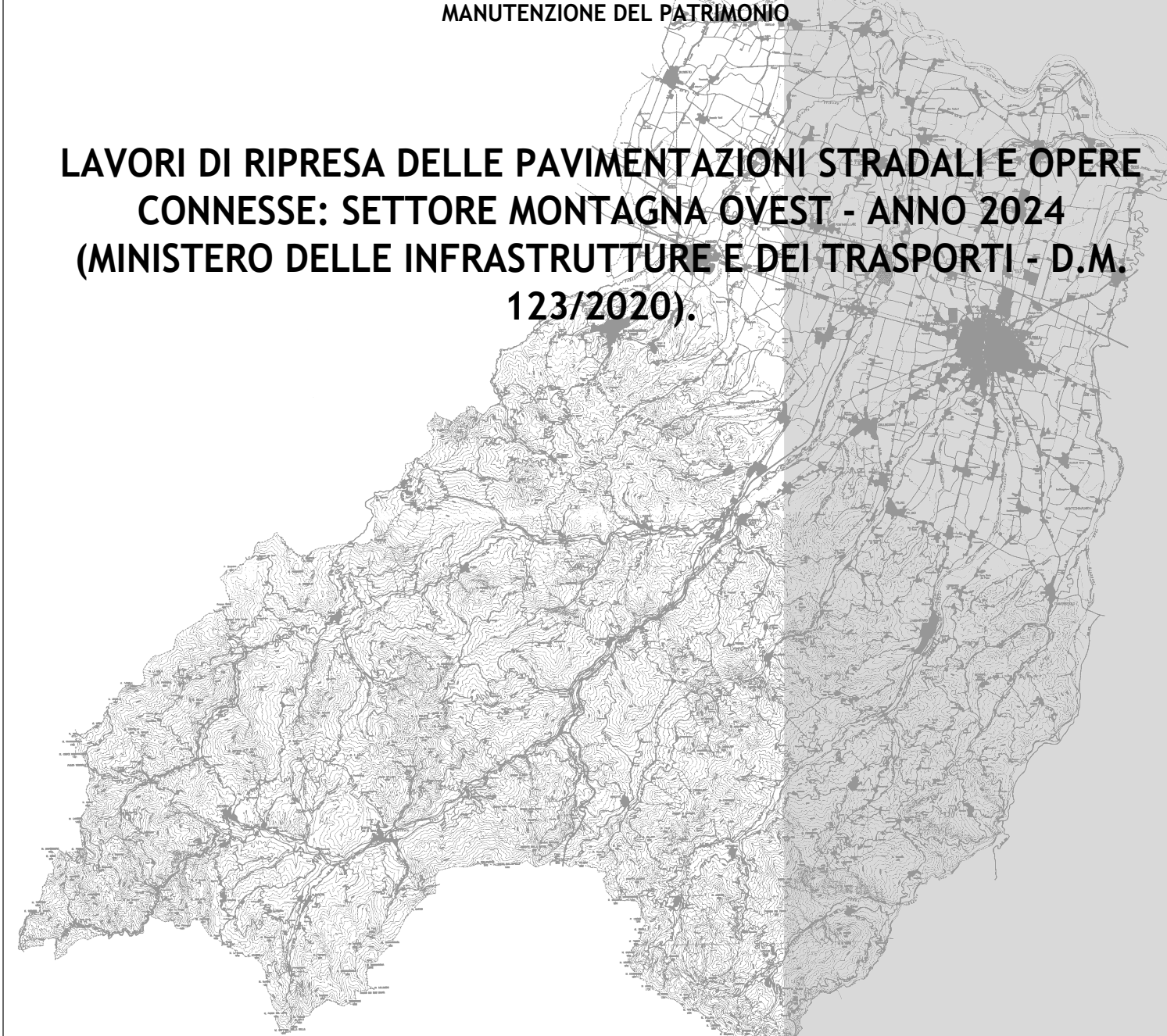


**PROVINCIA DI PARMA**  
SERVIZIO VIABILITA' E INFRASTRUTTURE  
TRASPORTI ECCEZIONALI - ESPROPRI - EDILIZIA SCOLASTICA  
MANUTENZIONE DEL PATRIMONIO

**LAVORI DI RIPRESA DELLE PAVIMENTAZIONI STRADALI E OPERE  
CONNESSE: SETTORE MONTAGNA OVEST - ANNO 2024  
(MINISTERO DELLE INFRASTRUTTURE E DEI TRASPORTI - D.M.  
123/2020).**



**PROGETTO DEFINITIVO-ESECUTIVO**

DESCRIZIONE	ELABORATO
<b>PLANIMETRIE: TRATTI DI INTERVENTO S.P. 103 DI CACCIARASCA</b>	<b>7.14</b>

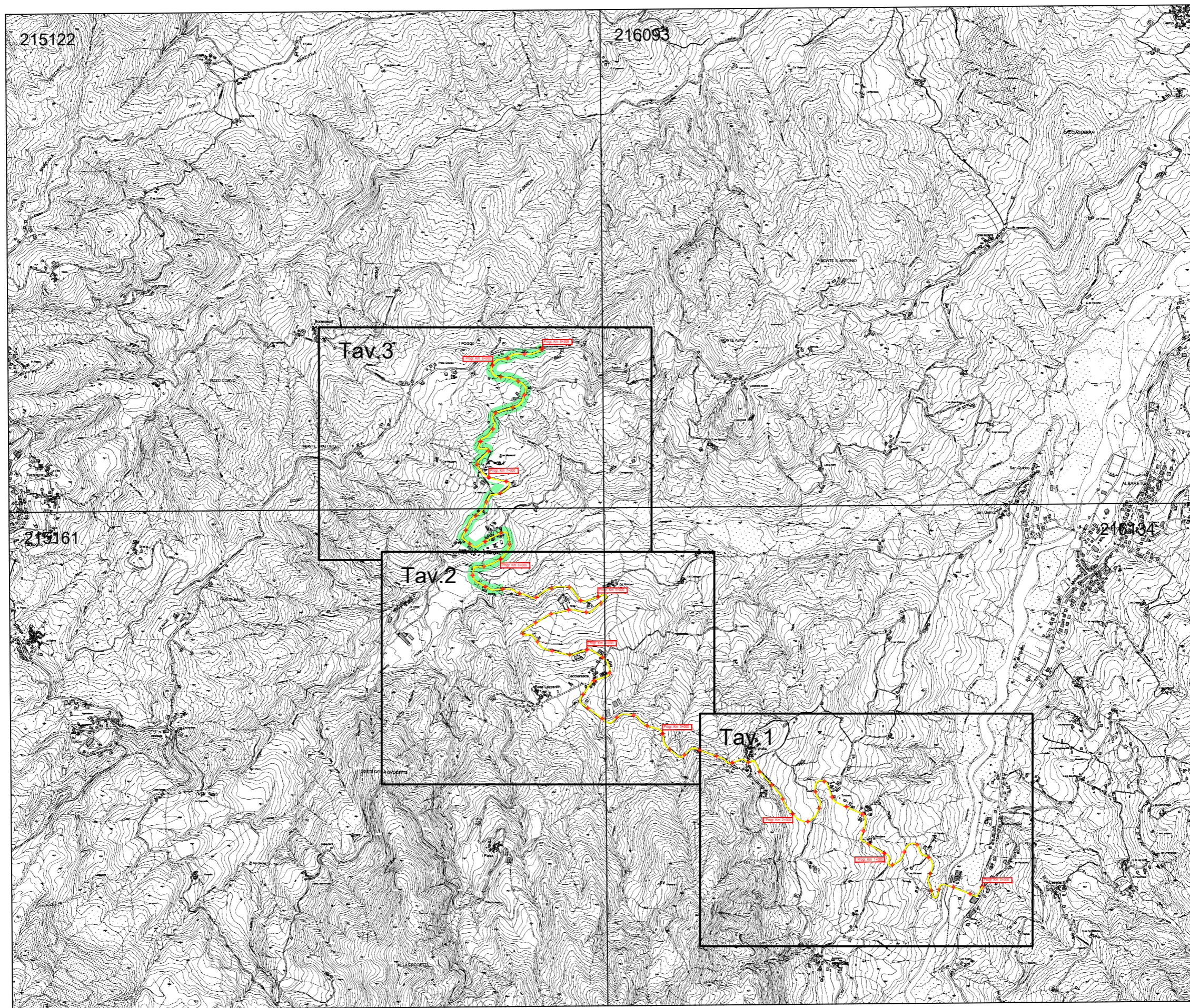
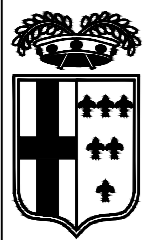
SCALA	DATA
<b>1:5.000</b>	<b>FEBBRAIO 2024</b>

Il Responsabile del Servizio  
Ing. Gianpaolo Monteverdi

Il Responsabile del Procedimento  
Arch. Gloria Resteghini

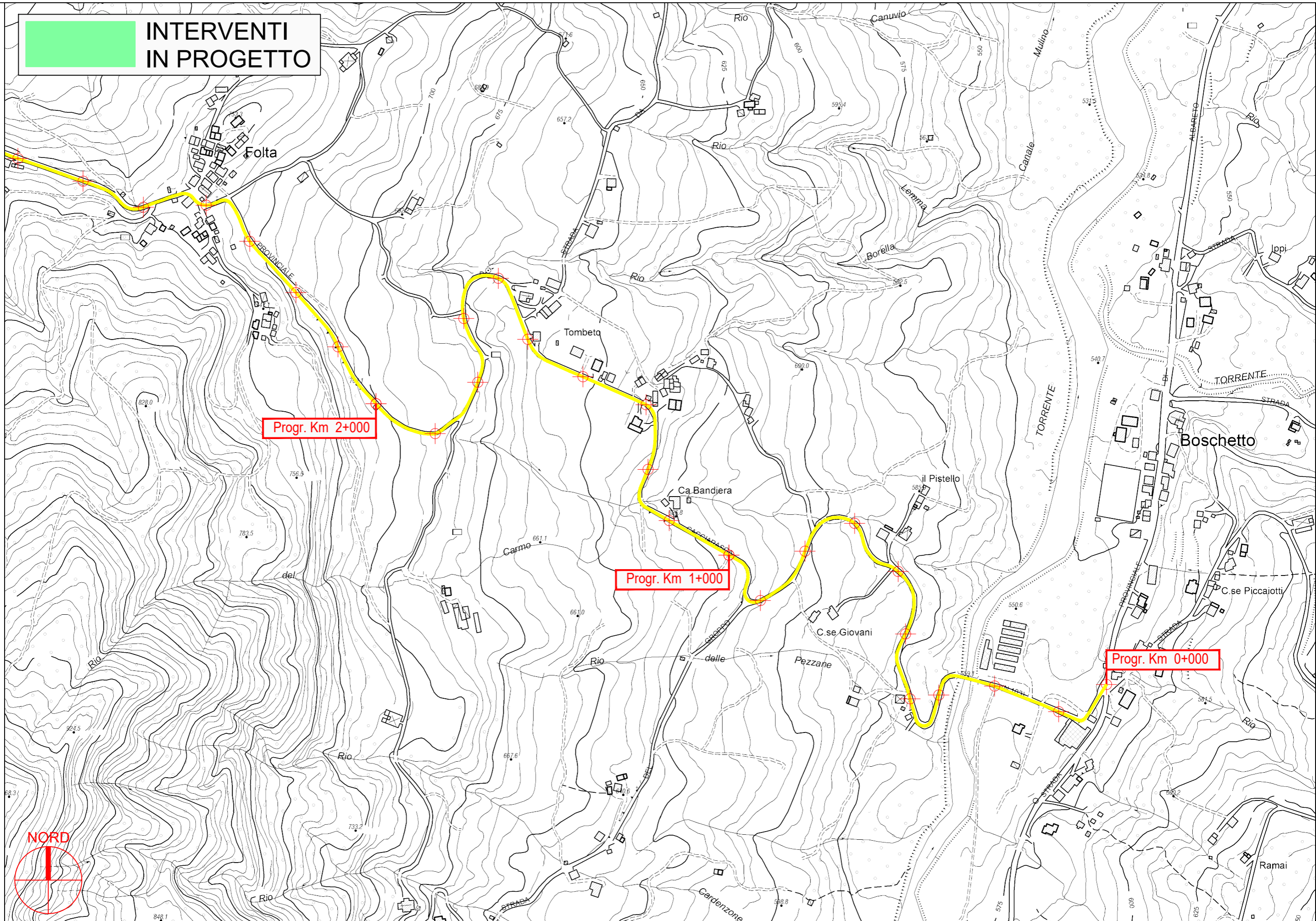
Il Progettista  
Geom. Antonio Mesti

Il Coordinatore  
Geom. Antonio Mesti





**INTERVENTI  
IN PROGETTO**



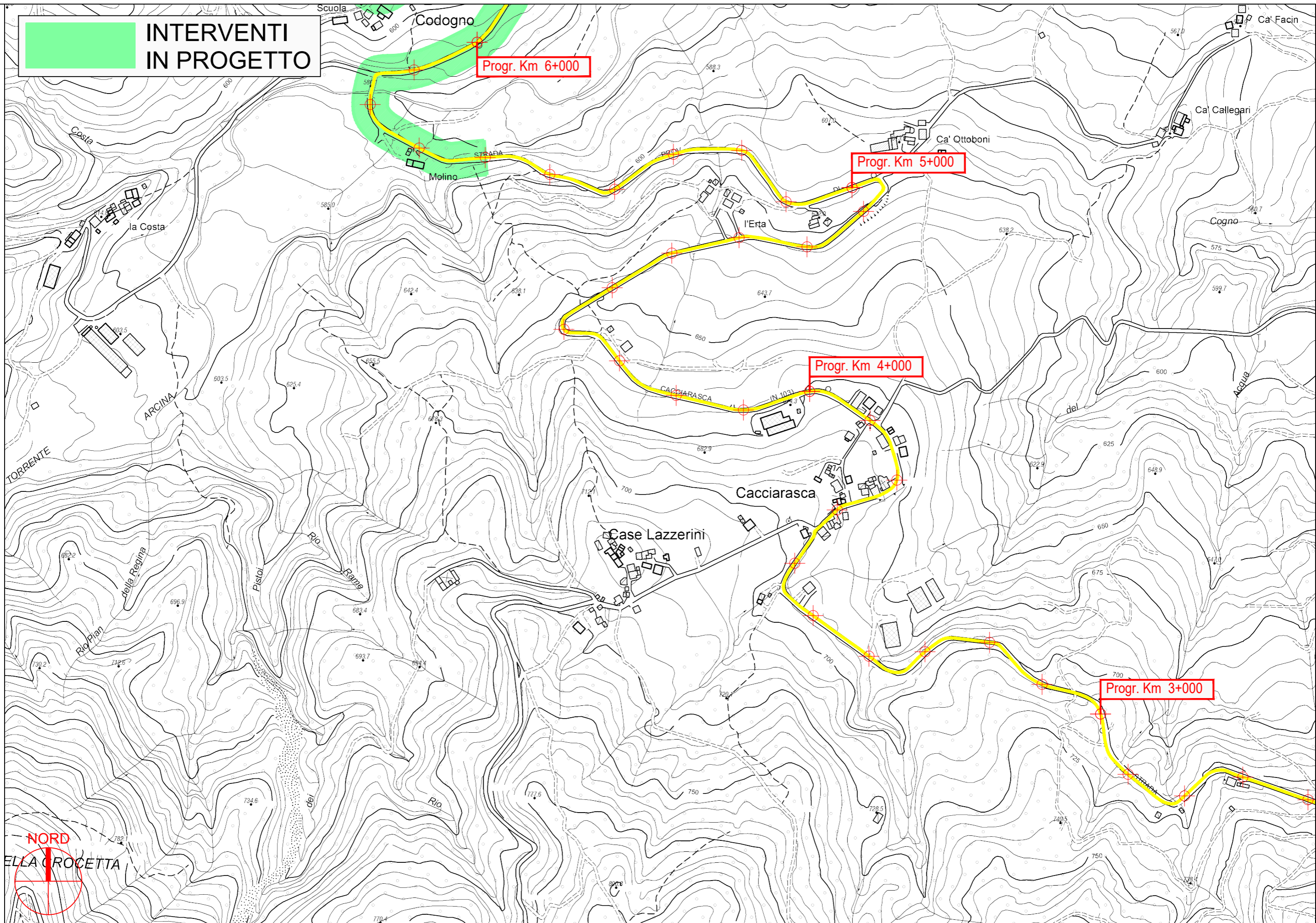
**PROVINCIA DI PARMA**

**S.P. 103 di Cacciarasca - Sviluppo chilometrico 8+309 km**

**Tavola 1 di 3 - Scala 1 : 5.000**



**INTERVENTI  
IN PROGETTO**



**PROVINCIA DI PARMA**

S.P. 103 di Cacciarasca - Sviluppo chilometrico 8+309 km

Tavola 2 di 3 - Scala 1 : 5.000

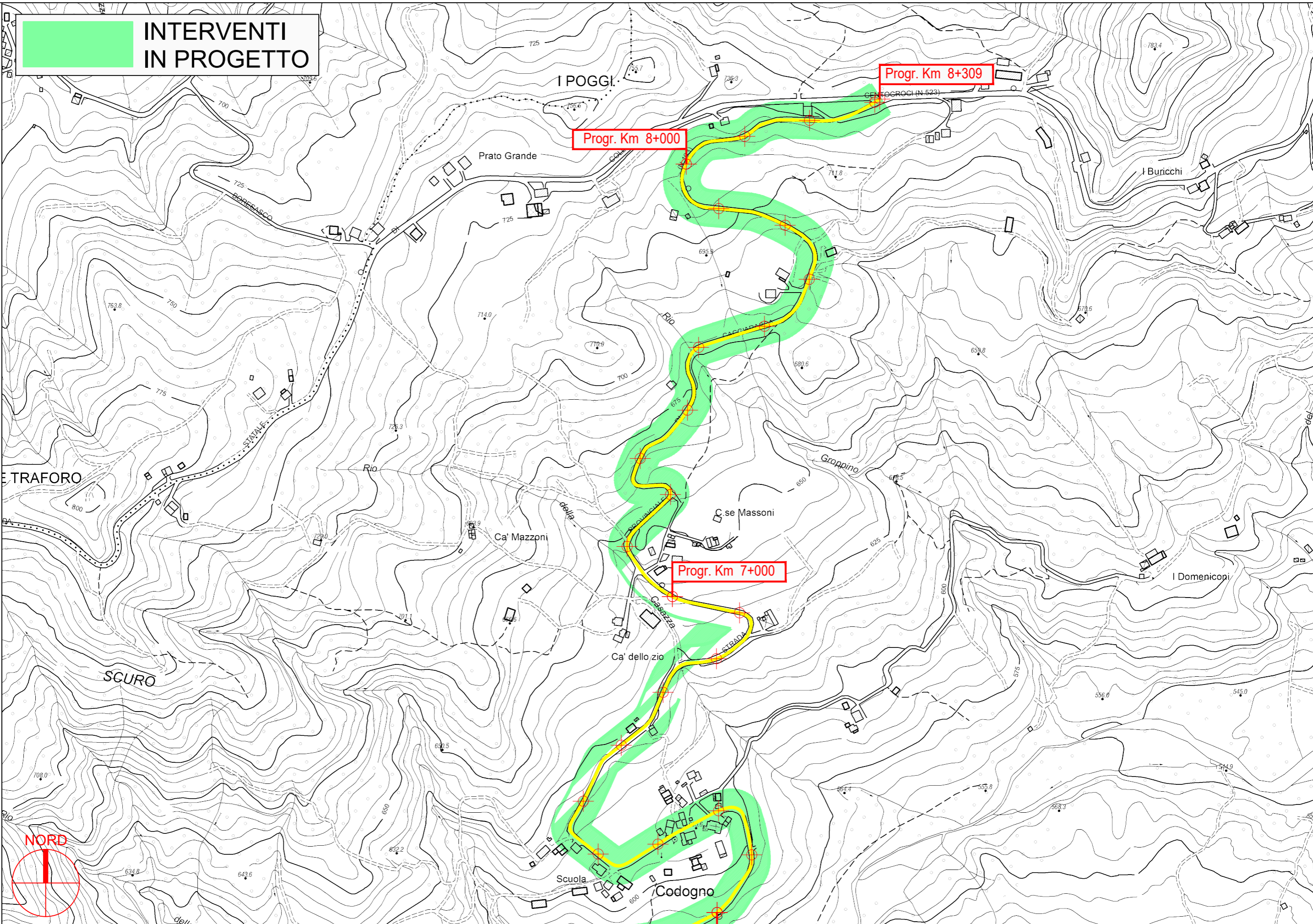


**INTERVENTI  
IN PROGETTO**

Progr. Km 8+309

Progr. Km 8+000

Progr. Km 7+000



PROVINCIA DI PARMA



S.P. 103 di Cacciarasca - Sviluppo chilometrico 8+309 km

Tavola 3 di 3 - Scala 1 : 5.000