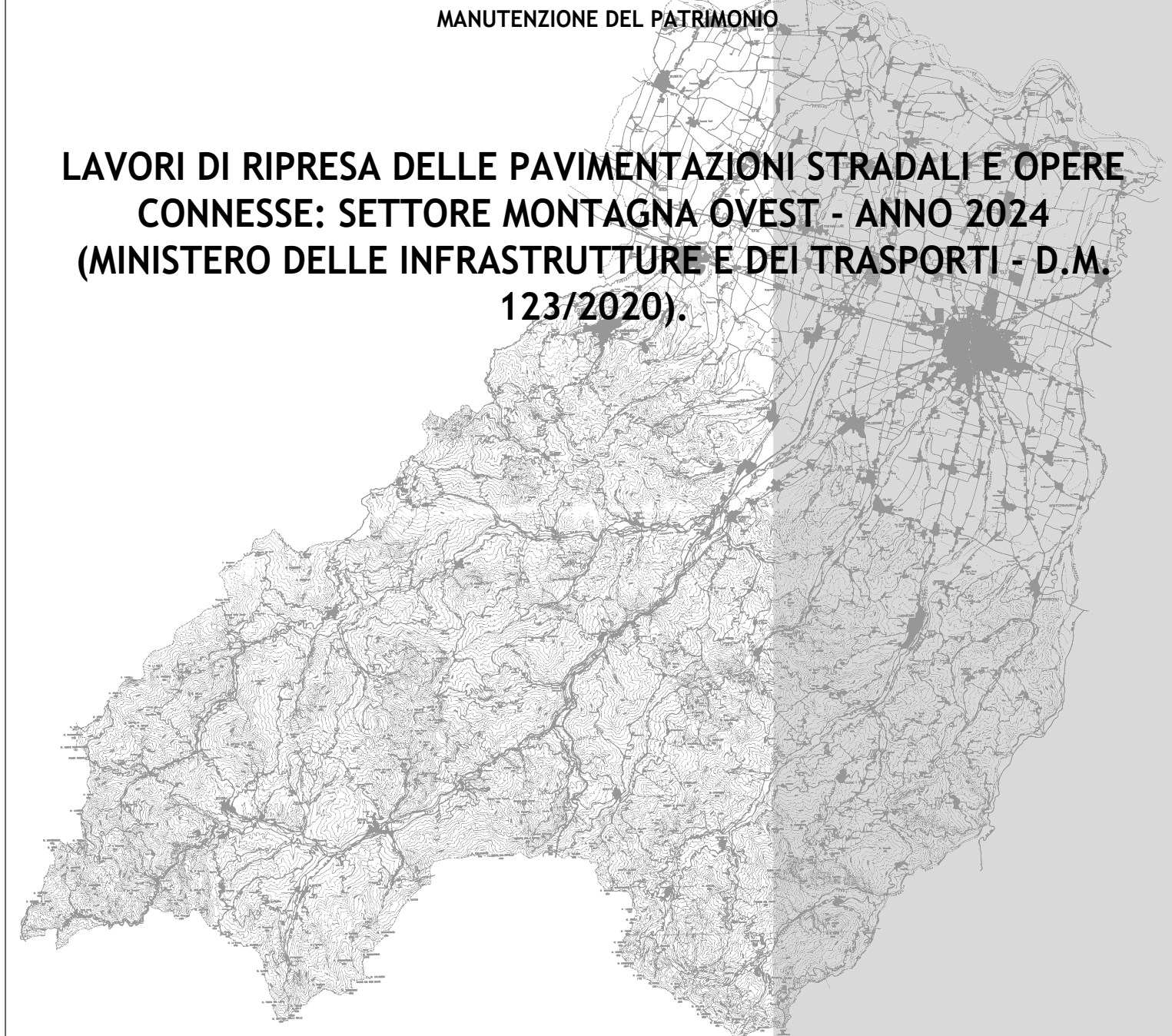


**PROVINCIA DI PARMA**  
SERVIZIO VIABILITA' E INFRASTRUTTURE  
TRASPORTI ECCEZIONALI - ESPROPRI - EDILIZIA SCOLASTICA  
MANUTENZIONE DEL PATRIMONIO

**LAVORI DI RIPRESA DELLE PAVIMENTAZIONI STRADALI E OPERE  
CONNESSE: SETTORE MONTAGNA OVEST - ANNO 2024  
(MINISTERO DELLE INFRASTRUTTURE E DEI TRASPORTI - D.M.  
123/2020).**



**PROGETTO DEFINITIVO-ESECUTIVO**

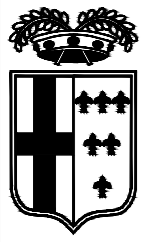
DESCRIZIONE	ELABORATO
<b>PLANIMETRIE: TRATTI DI INTERVENTO S.P. 69 DI VAL CENEDOLA</b>	<b>7.11</b>
SCALA	DATA
<b>1:5.000</b>	<b>FEBBRAIO 2024</b>

Il Responsabile del Servizio  
Ing. Gianpaolo Monteverdi

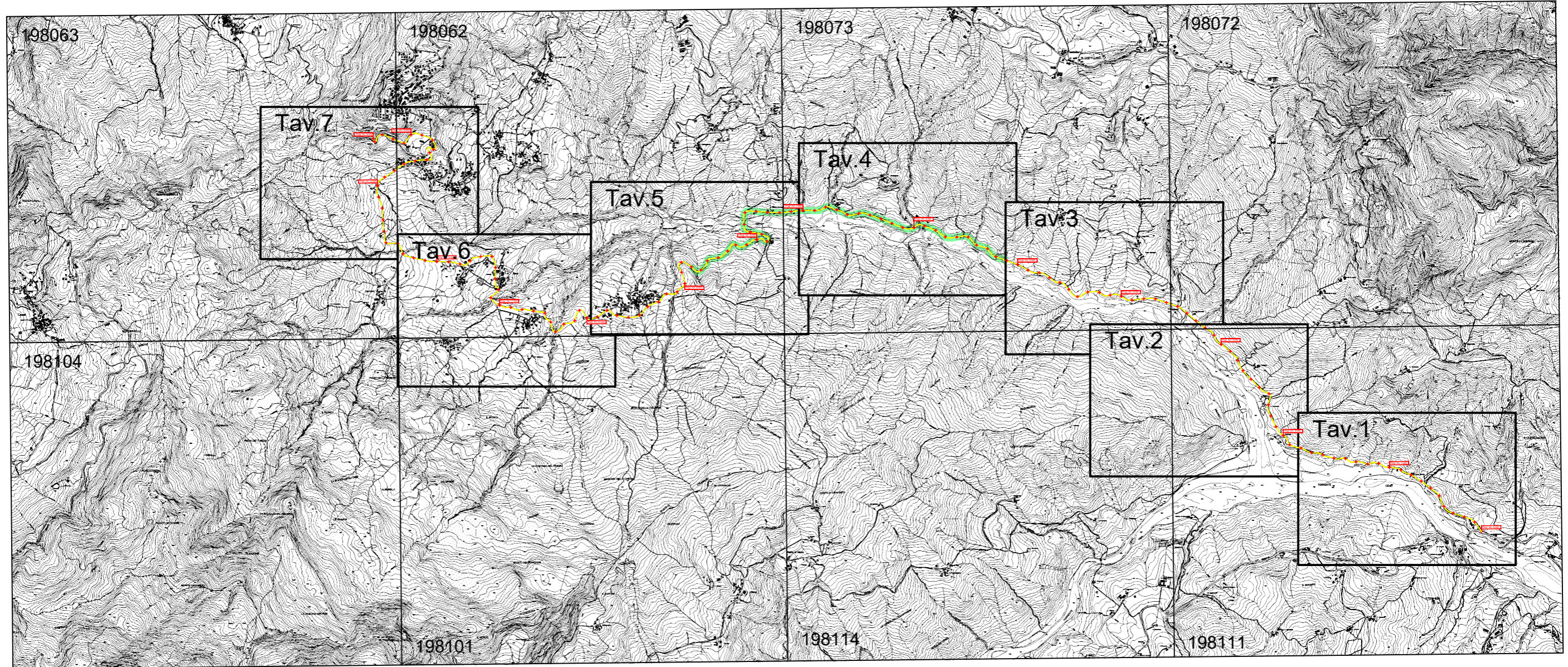
Il Responsabile del Procedimento  
Arch. Gloria Resteghini

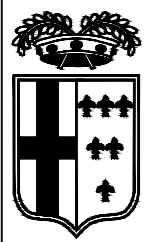
Il Progettista  
Geom. Antonio Mesti

Il Coordinatore  
Geom. Antonio Mesti



PROVINCIA DI PARMA





**INTERVENTI  
IN PROGETTO**

2+000

Progr. Km 1+000

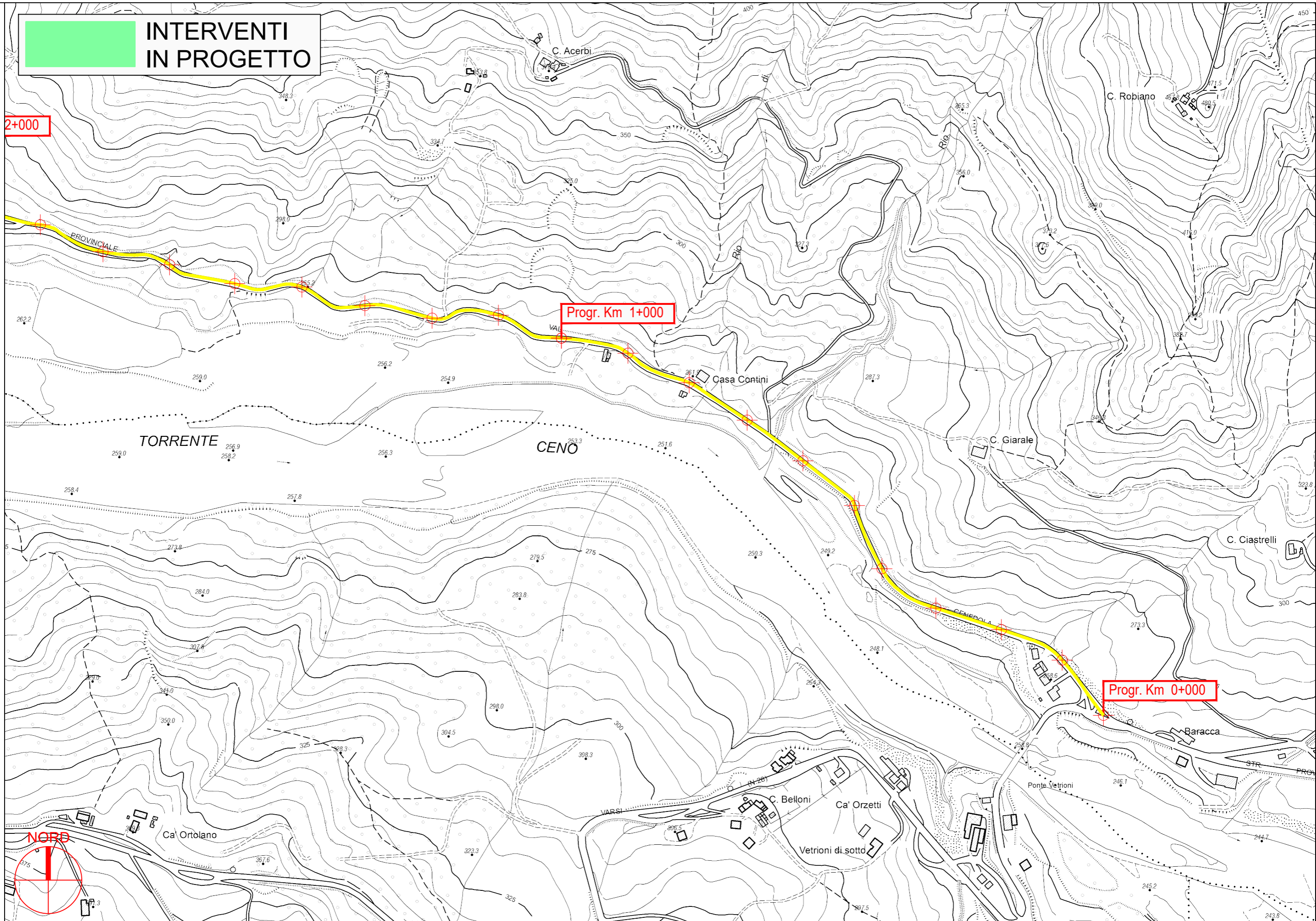
Progr. Km 0+000

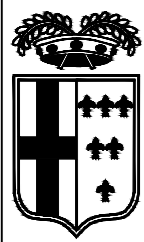
PROVINCIA DI PARMA



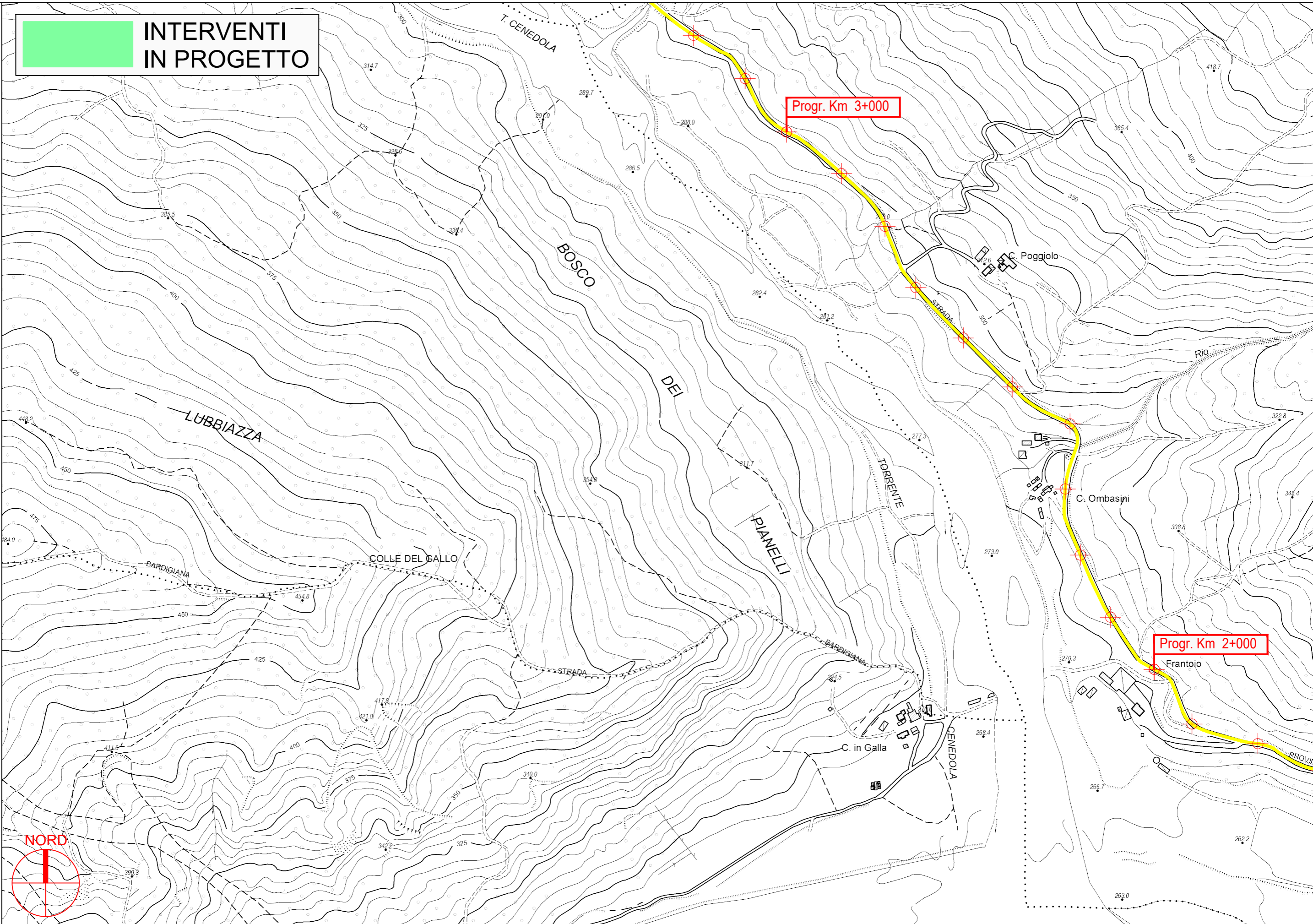
S.P. 69 di ValCenedola - Sviluppo chilometrico 14+430 km

Tavola 1 di 7 - Scala 1 : 5.000





**INTERVENTI  
IN PROGETTO**

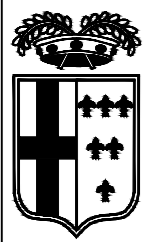


**PROVINCIA DI PARMA**

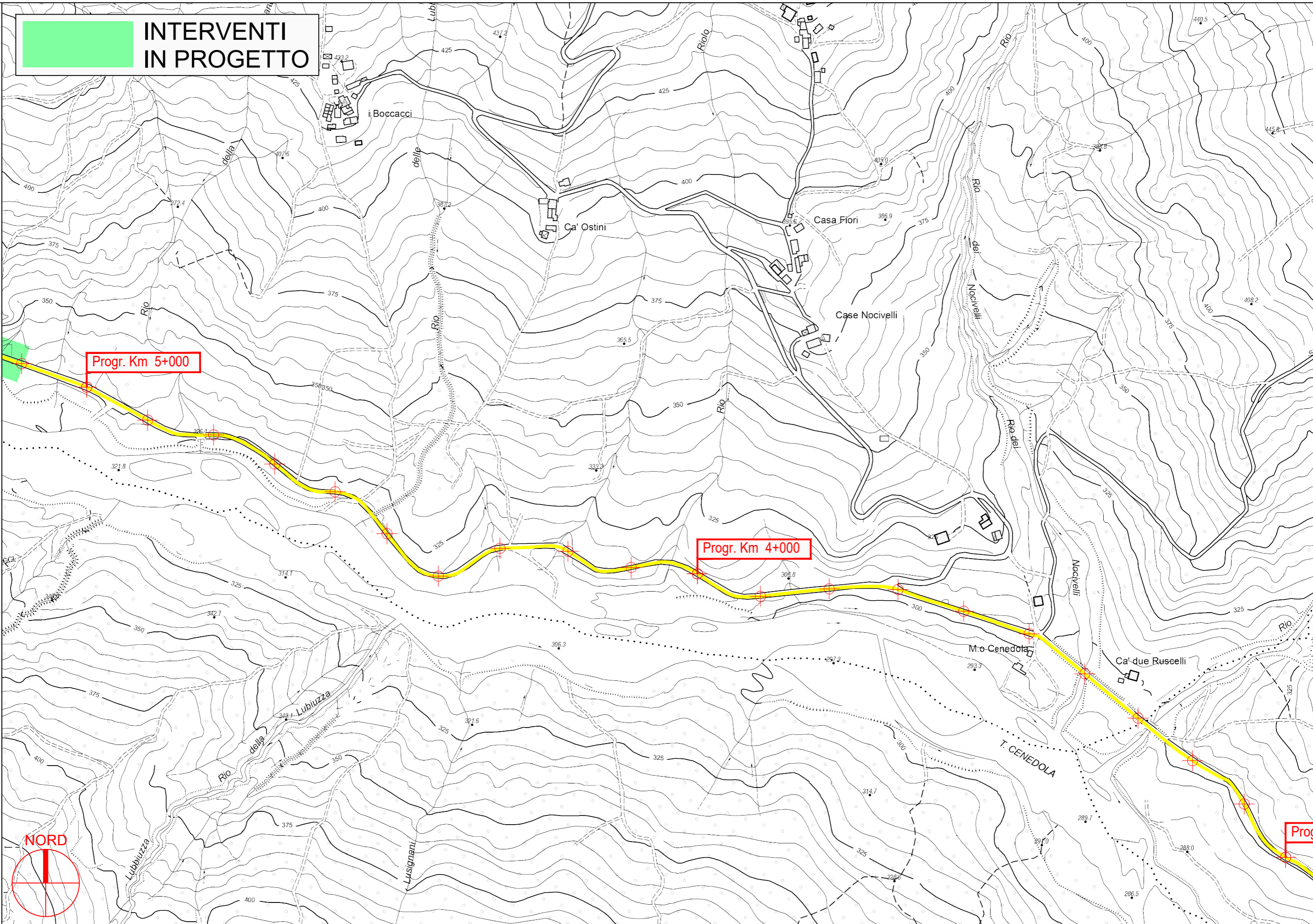


**S.P. 69 di Val Cenedola - Sviluppo chilometrico 14+430 km**

**Tavola 2 di 7 - Scala 1 : 5.000**



**INTERVENTI  
IN PROGETTO**

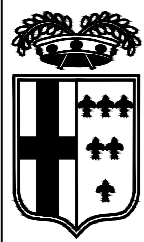


**PROVINCIA DI PARMA**

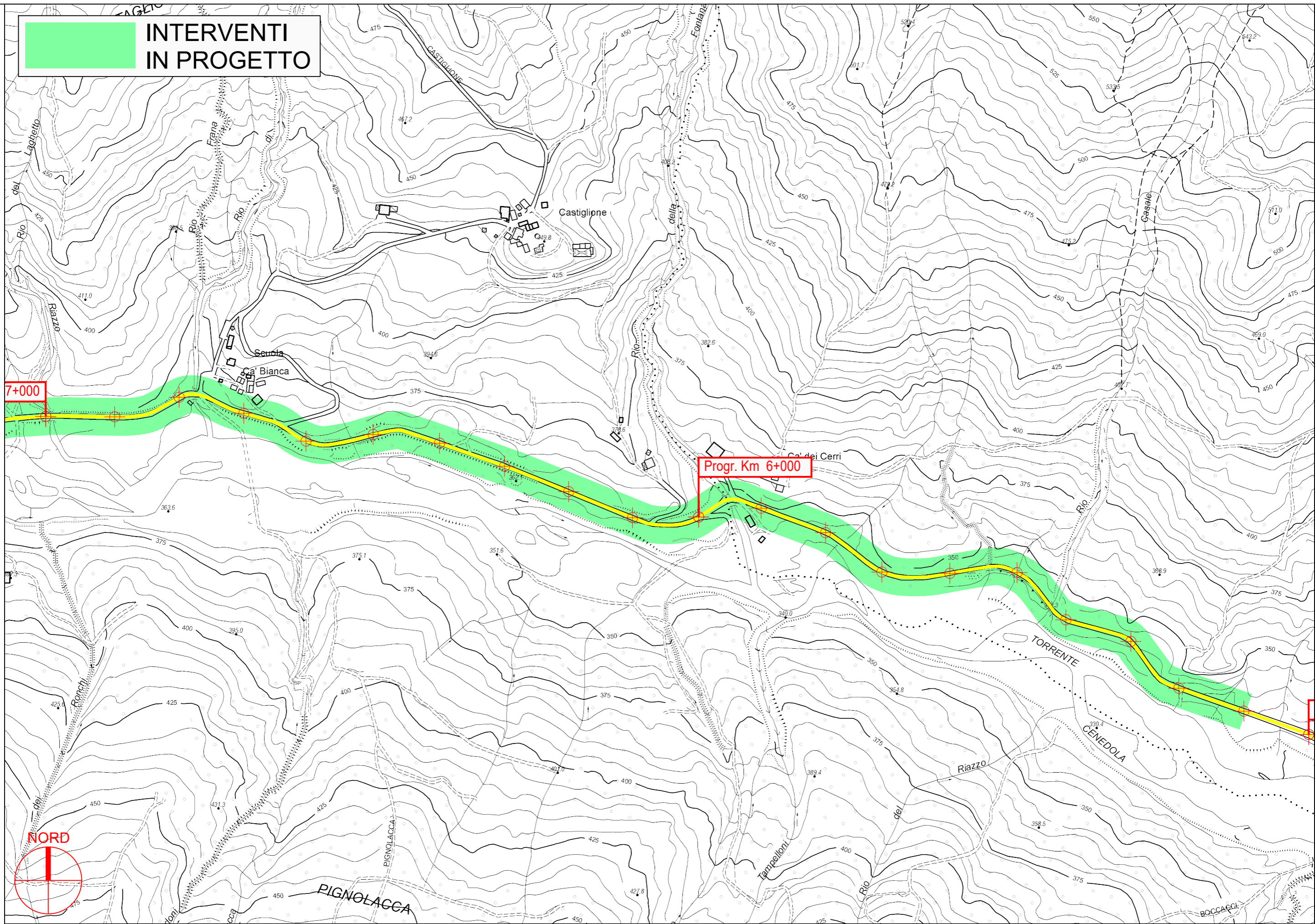


**S.P. 69 di Val Cenedola - Sviluppo chilometrico 14+430 km**

**Tavola 3 di 7 - Scala 1 : 5.000**



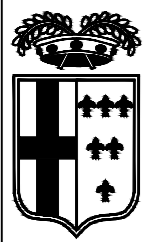
**INTERVENTI  
IN PROGETTO**



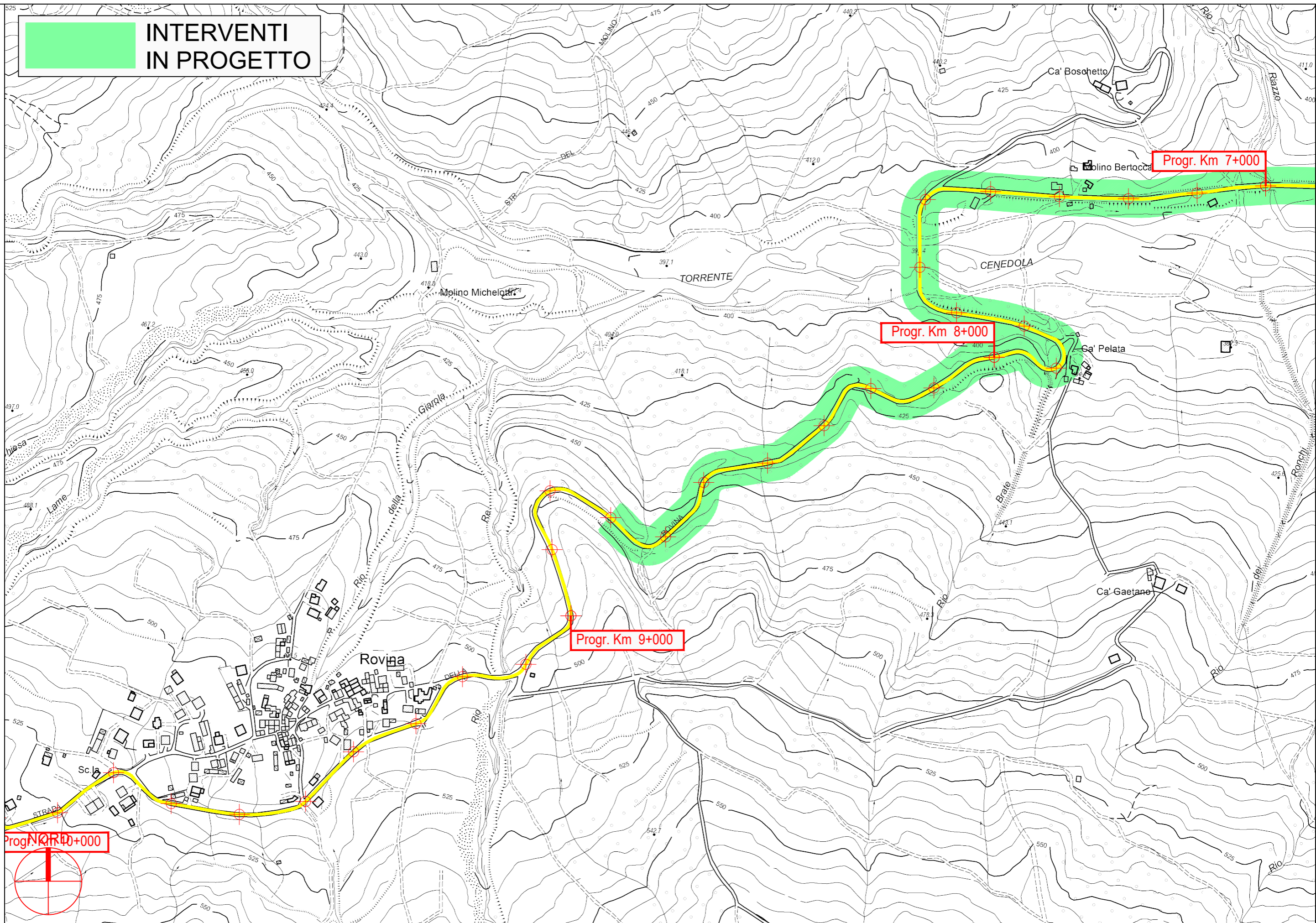
**PROVINCIA DI PARMA**

S.P. 69 di ValCenedola - Sviluppo chilometrico 14+430 km

Tavola 4 di 7 - Scala 1 : 5.000



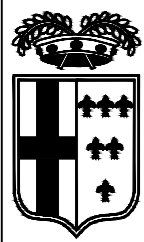
**INTERVENTI  
IN PROGETTO**



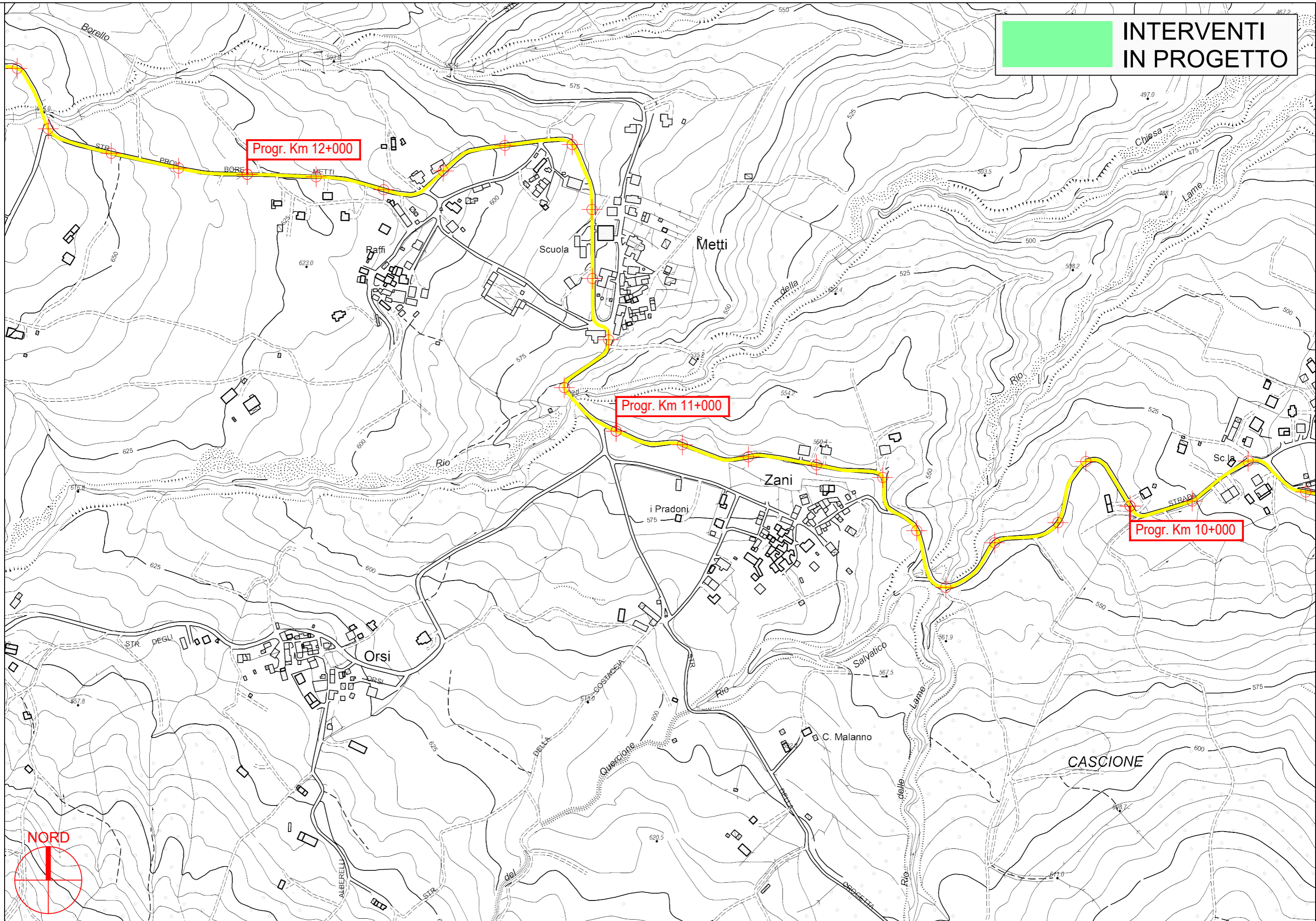
**PROVINCIA DI PARMA**

S.P. 69 di Val Cenedola - Sviluppo chilometrico 14+430 km

Tavola 5 di 7 - Scala 1 : 5.000



**INTERVENTI  
IN PROGETTO**



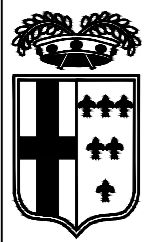
**PROVINCIA DI PARMA**



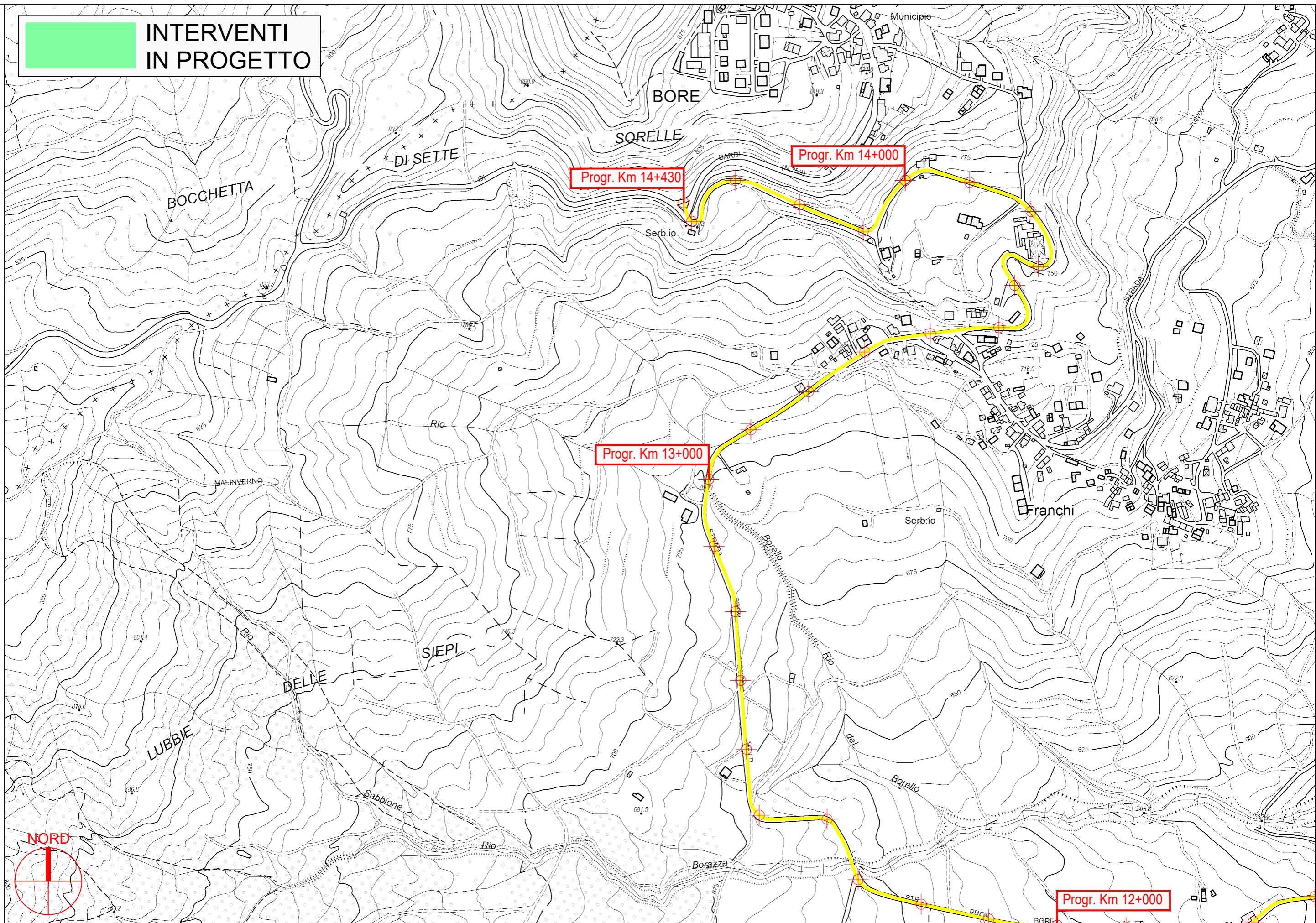
S.P. 69 di Val Cenedola - Sviluppo chilometrico 14+430 km

Tavola 6 di 7 - Scala 1 : 5.000





**INTERVENTI  
IN PROGETTO**



**PROVINCIA DI PARMA**

S.P. 69 di Val Cenedola - Sviluppo chilometrico 14+430 km

Tavola 7 di 7 - Scala 1 : 5.000