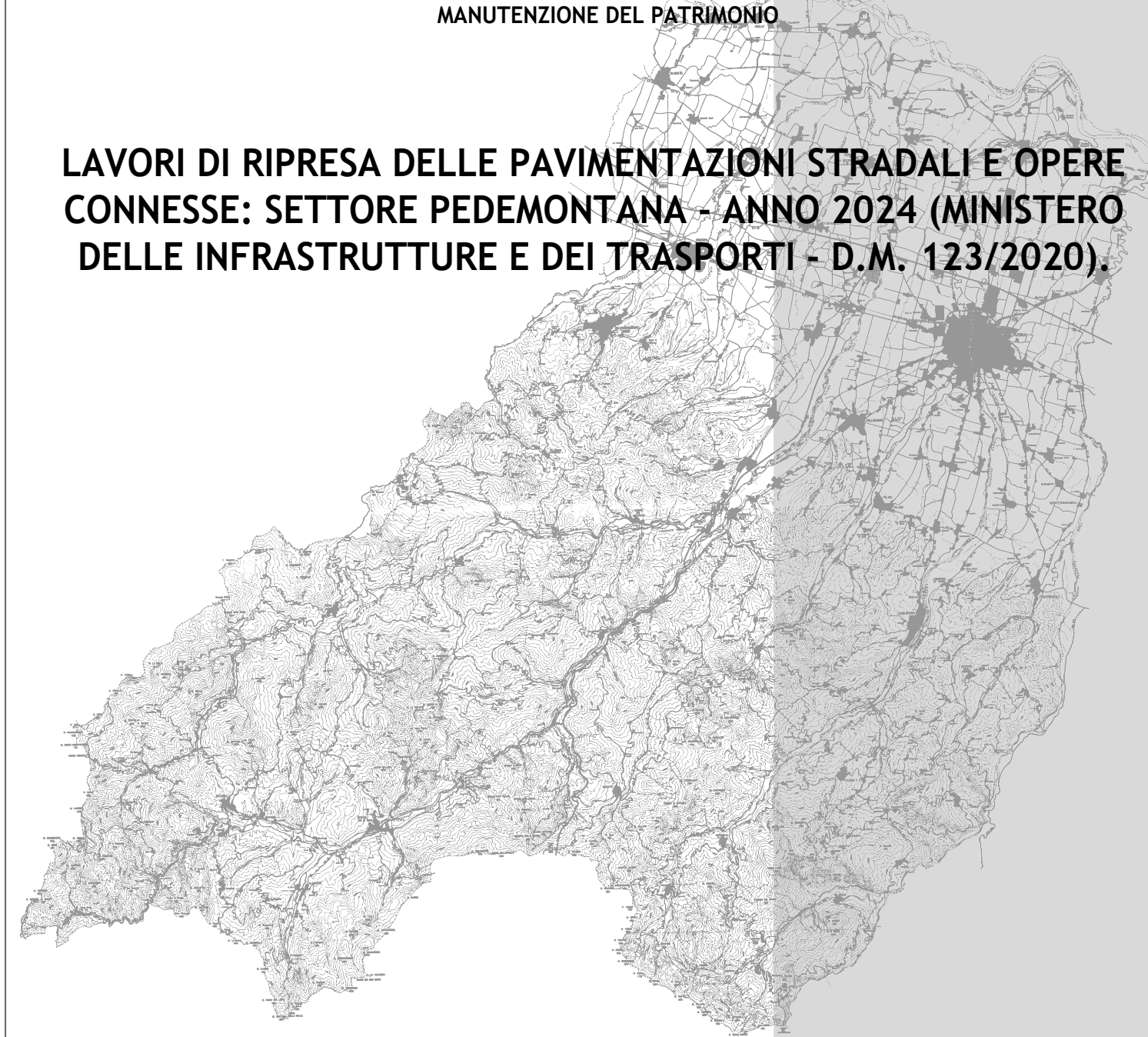


**PROVINCIA DI PARMA**  
SERVIZIO VIABILITA' E INFRASTRUTTURE  
TRASPORTI ECCEZIONALI - ESPROPRI - EDILIZIA SCOLASTICA  
MANUTENZIONE DEL PATRIMONIO

**LAVORI DI RIPRESA DELLE PAVIMENTAZIONI STRADALI E OPERE  
CONNESSE: SETTORE PEDEMONTANA - ANNO 2024 (MINISTERO  
DELLE INFRASTRUTTURE E DEI TRASPORTI - D.M. 123/2020).**



**PROGETTO DEFINITIVO-ESECUTIVO**

DESCRIZIONE

**PLANIMETRIE: TRATTI DI INTERVENTO  
S.P. 30 DI PELLEGRINO**

ELABORATO

**7.4**

SCALA

**1:5.000**

DATA

**FEBBRAIO 2024**

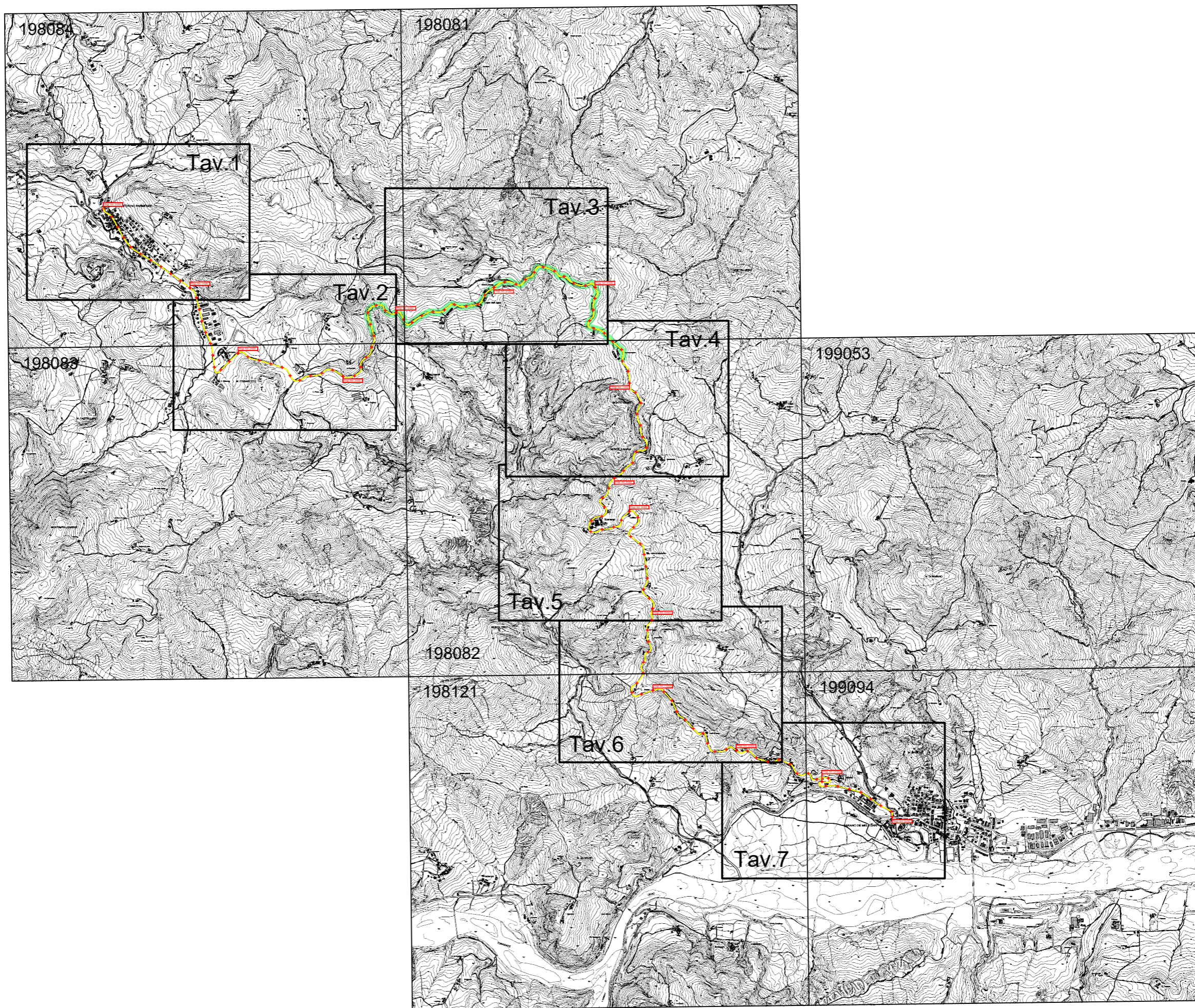
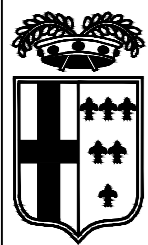
Il Responsabile del Servizio  
Ing. Gianpaolo Monteverdi

Il Responsabile del Procedimento  
Arch. Gloria Resteghini

Il Progettista  
Geom. Antonio Mesti

Il Coordinatore  
Geom. Antonio Mesti

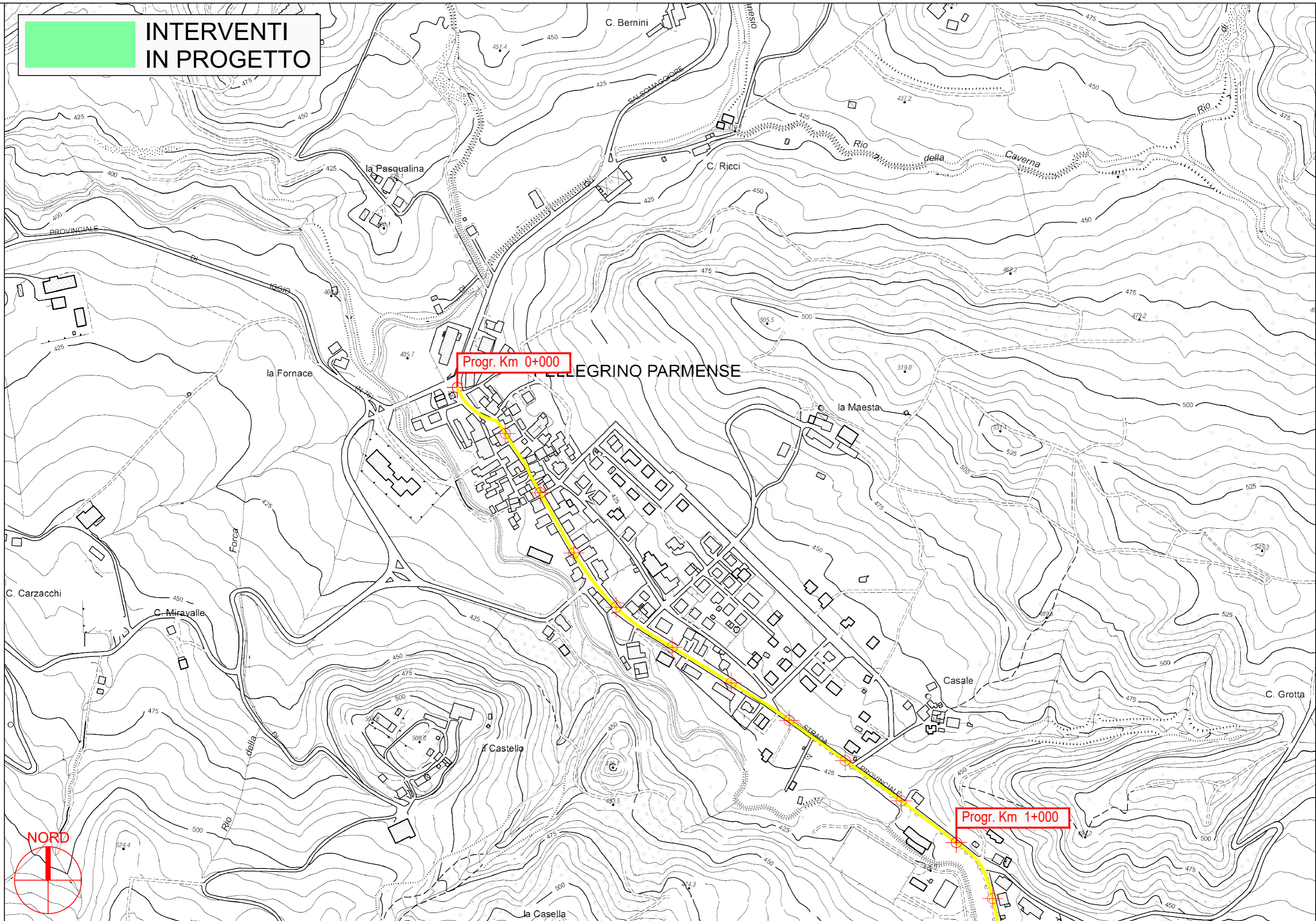








**INTERVENTI  
IN PROGETTO**



**PROVINCIA DI PARMA**



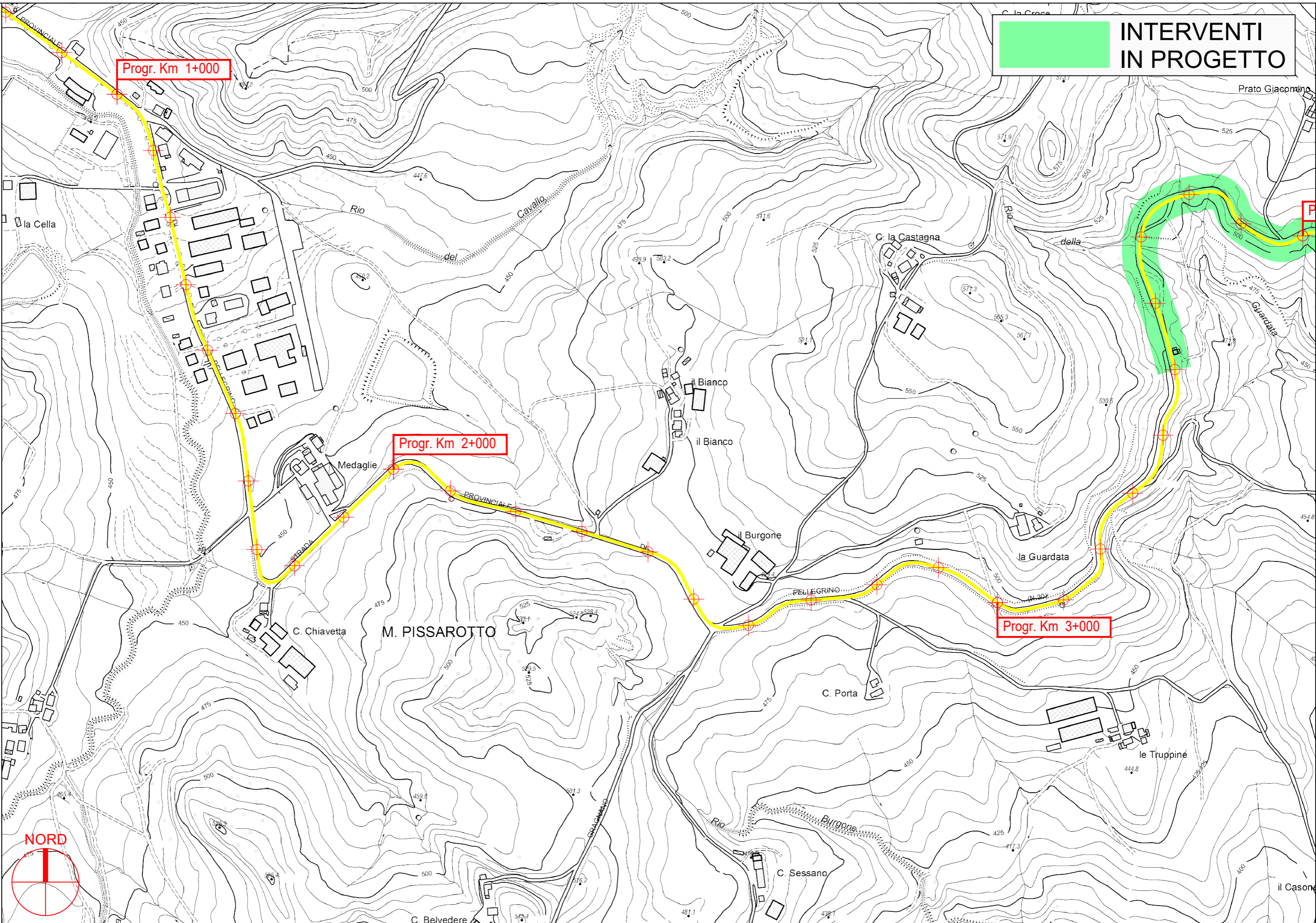
**S.P. 30 di Pellegrino - Sviluppo chilometrico 13+747 km**

**Tavola 1 di 7 - Scala 1 : 5.000**





**INTERVENTI  
IN PROGETTO**



**PROVINCIA DI PARMA**

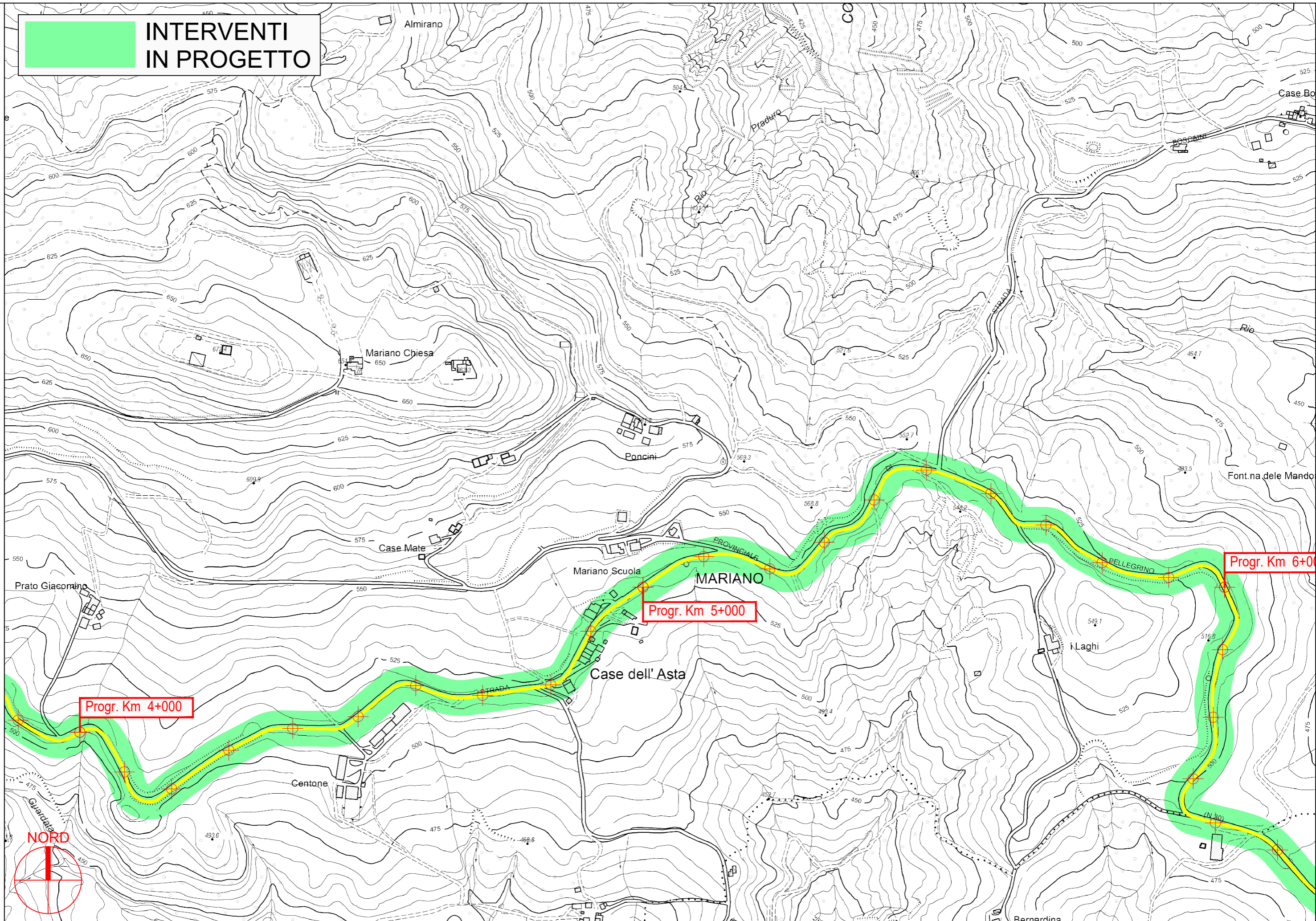
**S.P. 30 di Pellegrino - Sviluppo chilometrico 13+747 km**

**Tavola 2 di 7 - Scala 1 : 5.000**





**INTERVENTI  
IN PROGETTO**



**PROVINCIA DI PARMA**

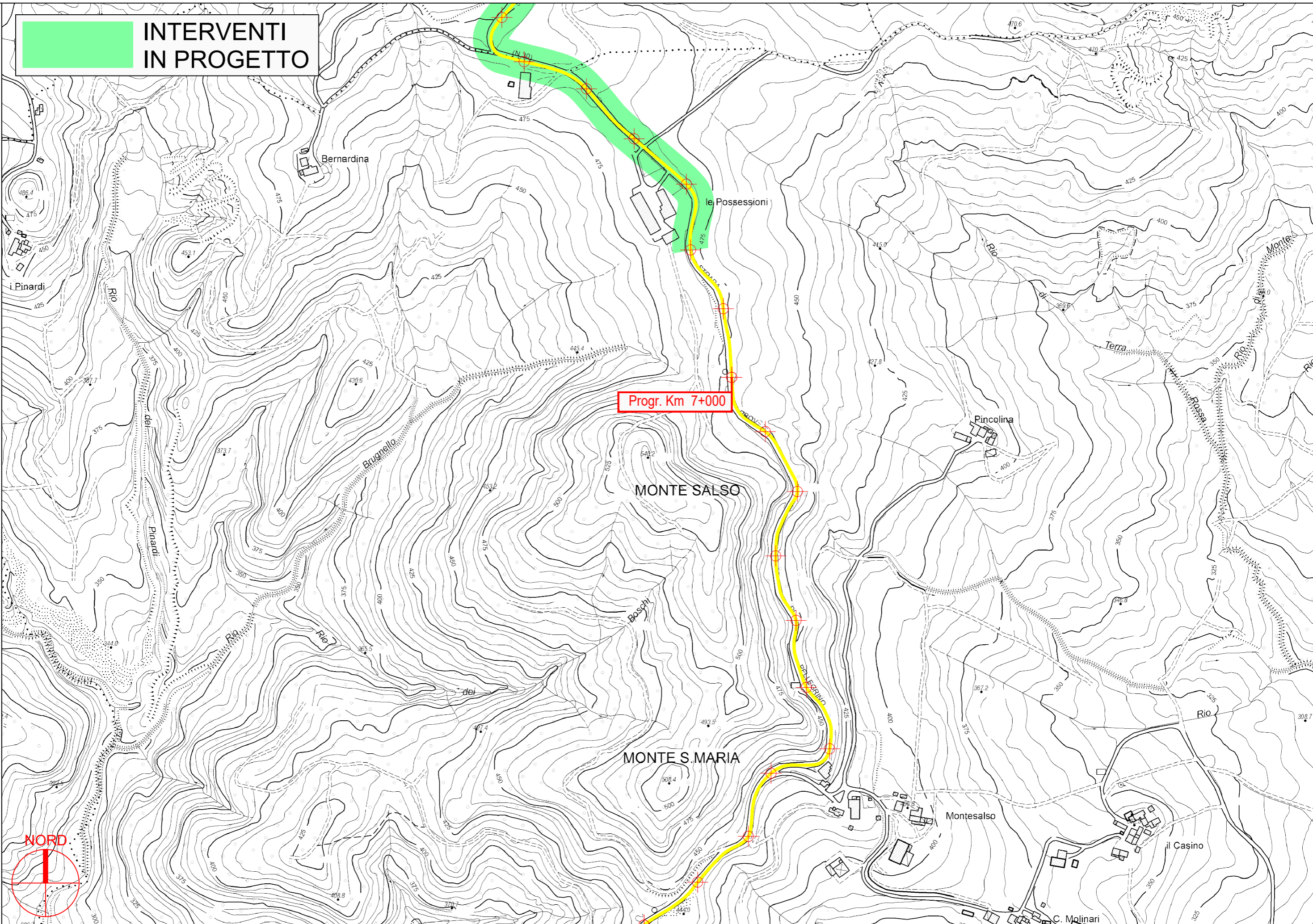
**S.P. 30 di Pellegrino - Sviluppo chilometrico 13+747 km**

**Tavola 3 di 7 - Scala 1 : 5.000**





**INTERVENTI  
IN PROGETTO**



**PROVINCIA DI PARMA**



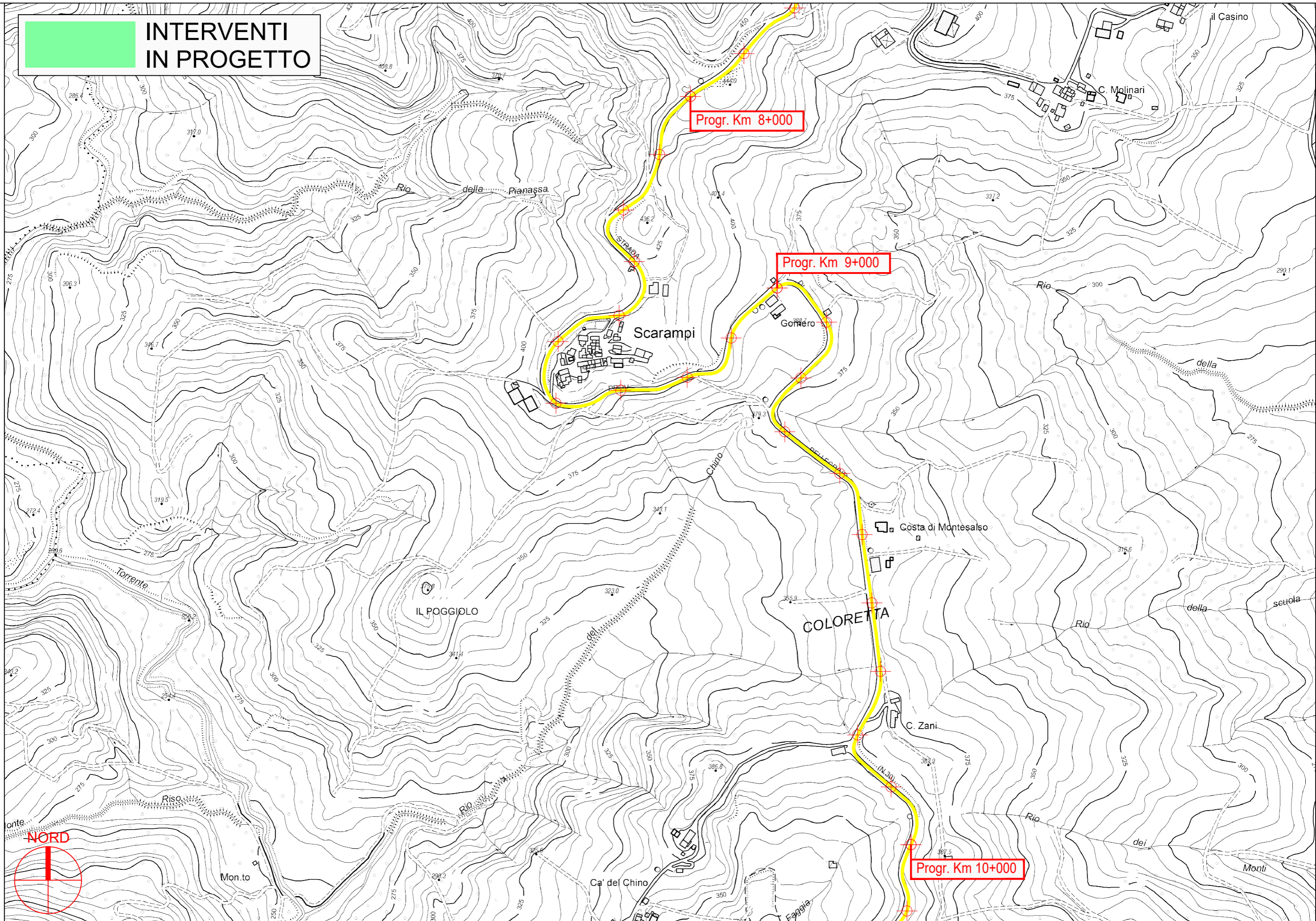
**S.P. 30 di Pellegrino - Sviluppo chilometrico 13+747 km**

**Tavola 4 di 7 - Scala 1 : 5.000**





**INTERVENTI  
IN PROGETTO**



**PROVINCIA DI PARMA**

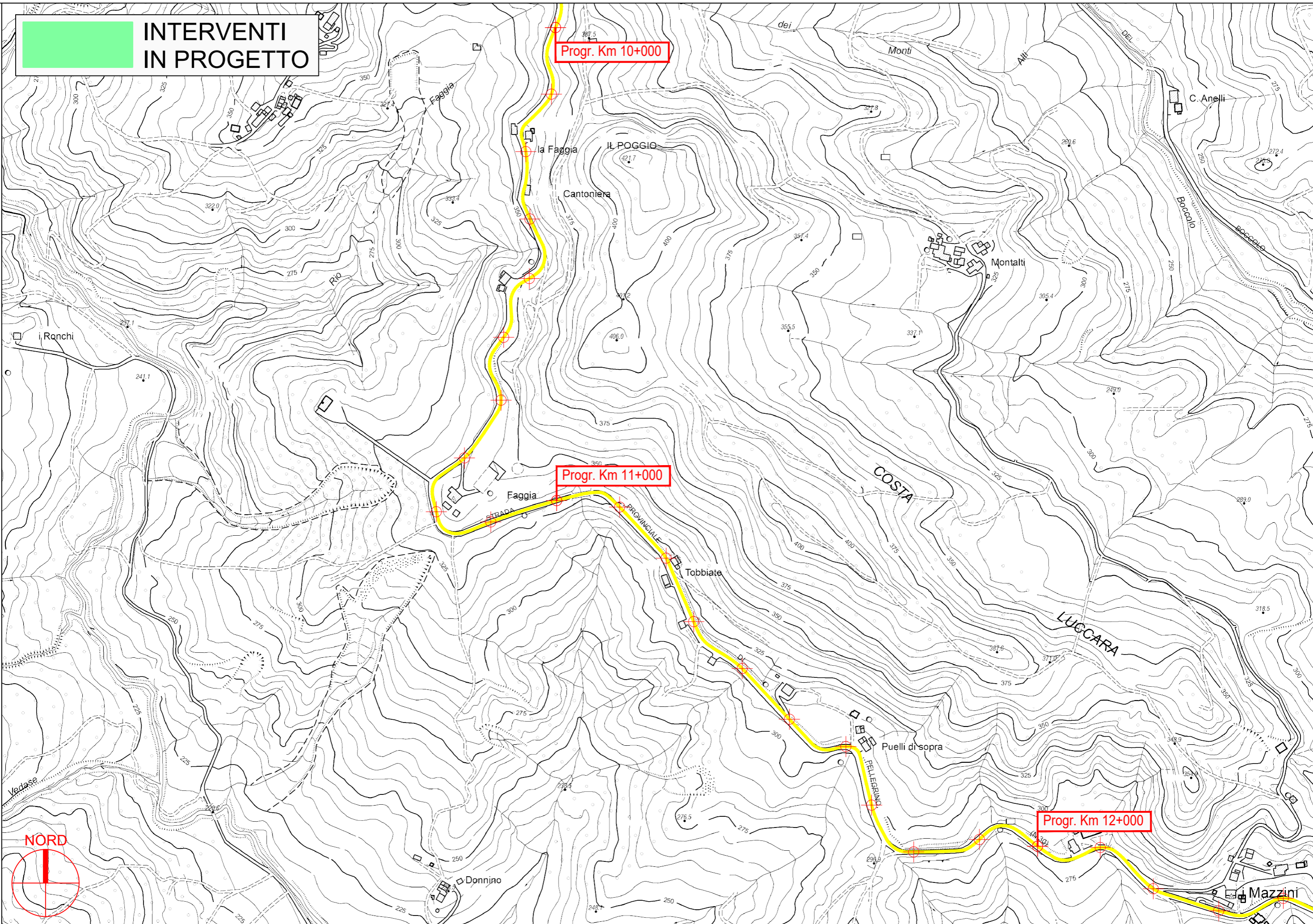
S.P. 30 di Pellegrino - Sviluppo chilometrico 13+747 km

Tavola 5 di 7 - Scala 1 : 5.000





**INTERVENTI  
IN PROGETTO**



**PROVINCIA DI PARMA**



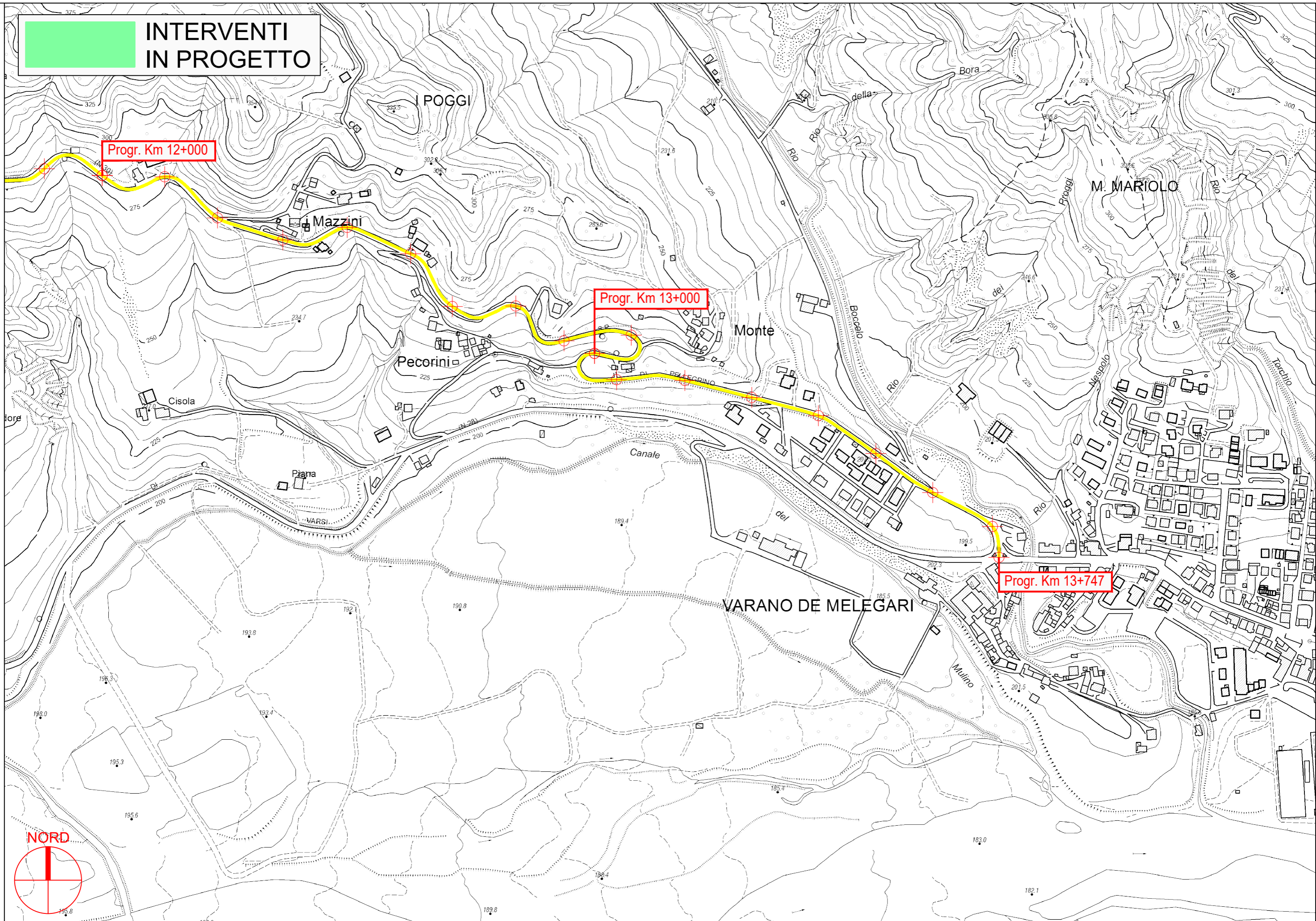
**S.P. 30 di Pellegrino - Sviluppo chilometrico 13+747 km**

**Tavola 6 di 7 - Scala 1 : 5.000**





**INTERVENTI  
IN PROGETTO**



**PROVINCIA DI PARMA**

