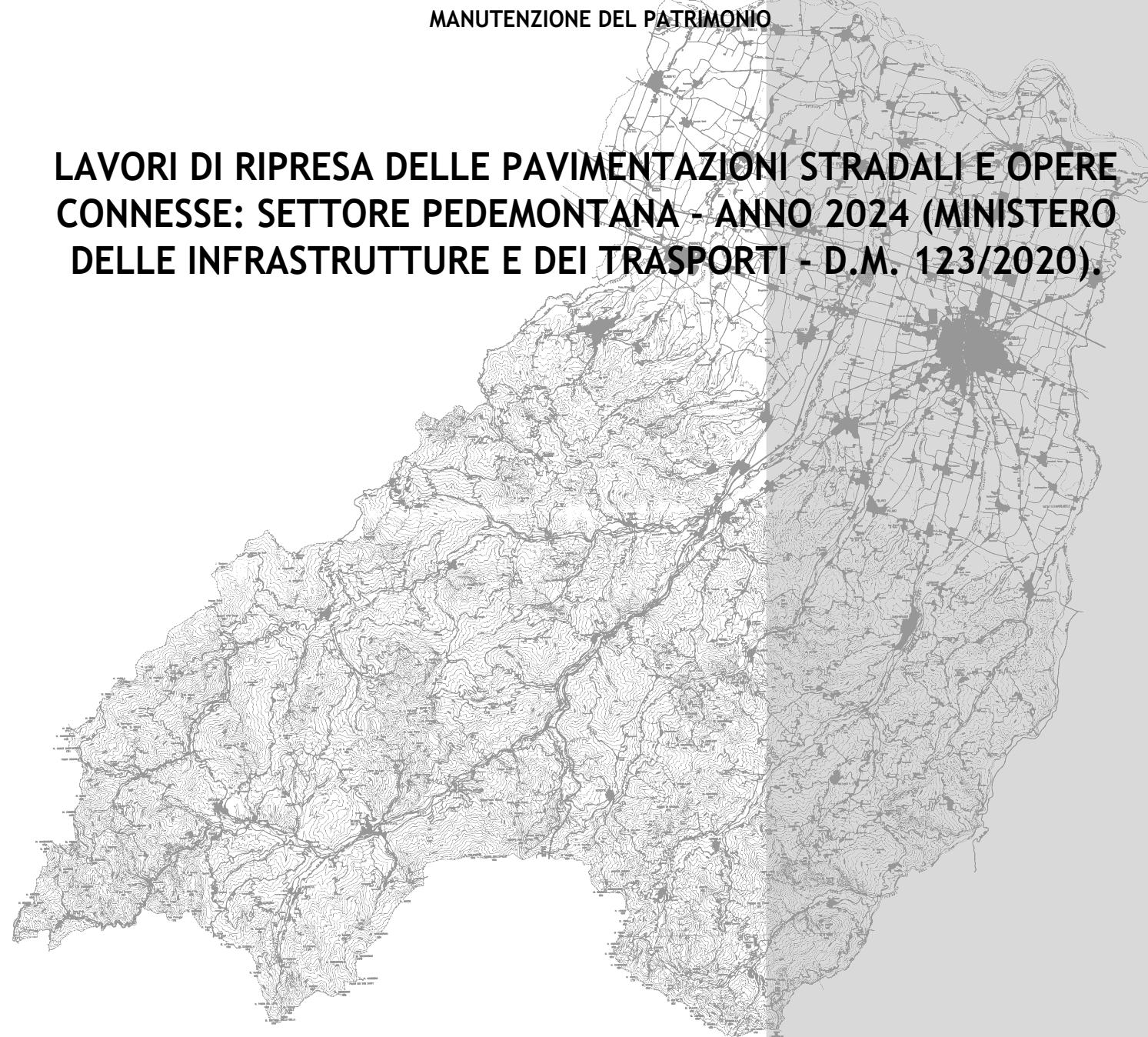


PROVINCIA DI PARMA
SERVIZIO VIABILITA' E INFRASTRUTTURE
TRASPORTI ECCEZIONALI - ESPROPRI - EDILIZIA SCOLASTICA
MANUTENZIONE DEL PATRIMONIO

**LAVORI DI RIPRESA DELLE PAVIMENTAZIONI STRADALI E OPERE
CONNESSE: SETTORE PEDEMONTANA - ANNO 2024 (MINISTERO
DELLE INFRASTRUTTURE E DEI TRASPORTI - D.M. 123/2020).**



PROGETTO DEFINITIVO-ESECUTIVO

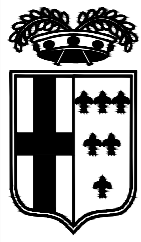
DESCRIZIONE	ELABORATO
PLANIMETRIE: TRATTI DI INTERVENTO S.P. 61 CALESTANO - LANGHIRANO	7.7
SCALA 1:5.000	DATA FEBBRAIO 2024

Il Responsabile del Servizio
Ing. Gianpaolo Monteverdi

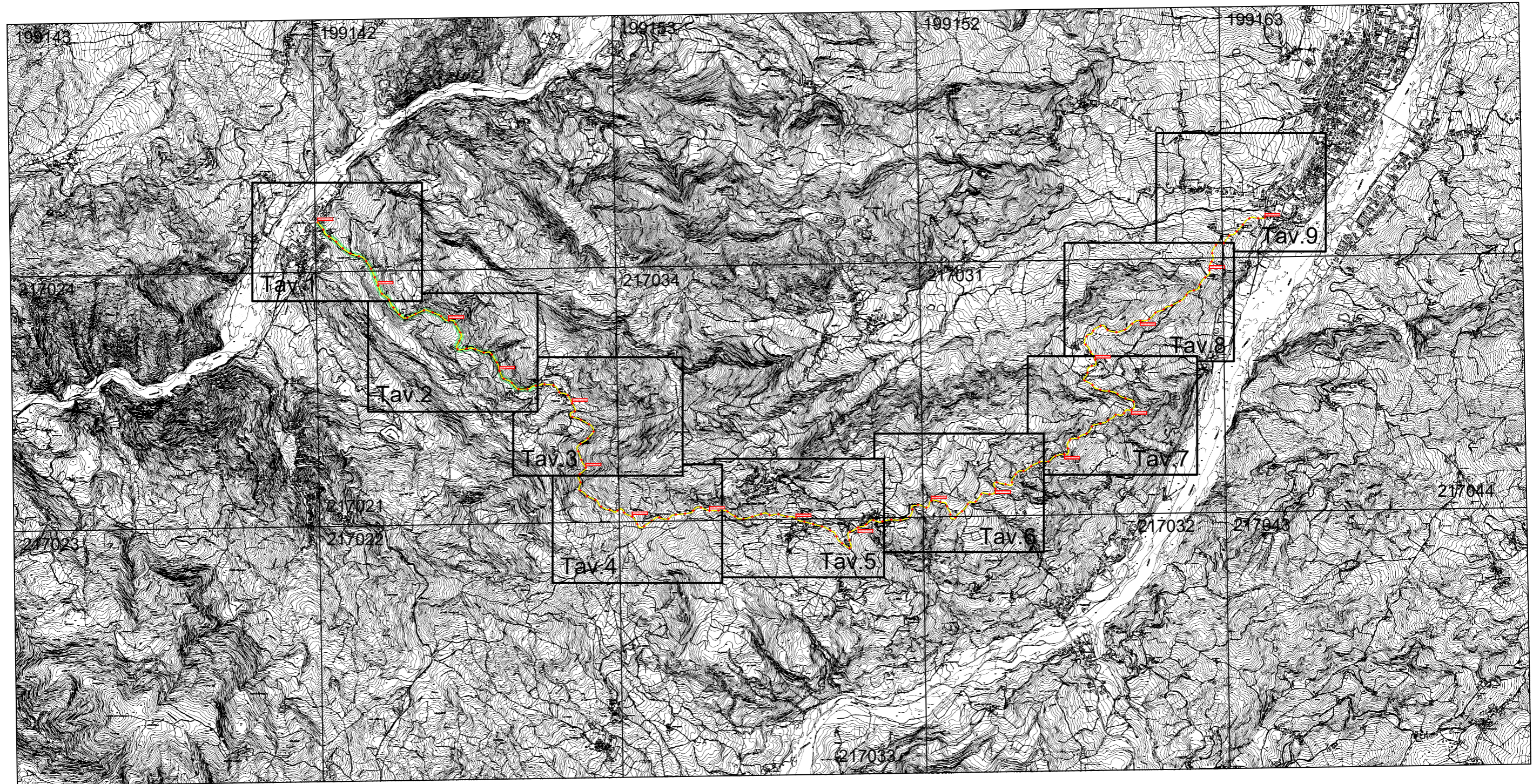
Il Responsabile del Procedimento
Arch. Gloria Resteghini

Il Progettista
Geom. Antonio Mesti

Il Coordinatore
Geom. Antonio Mesti



PROVINCIA DI PARMA

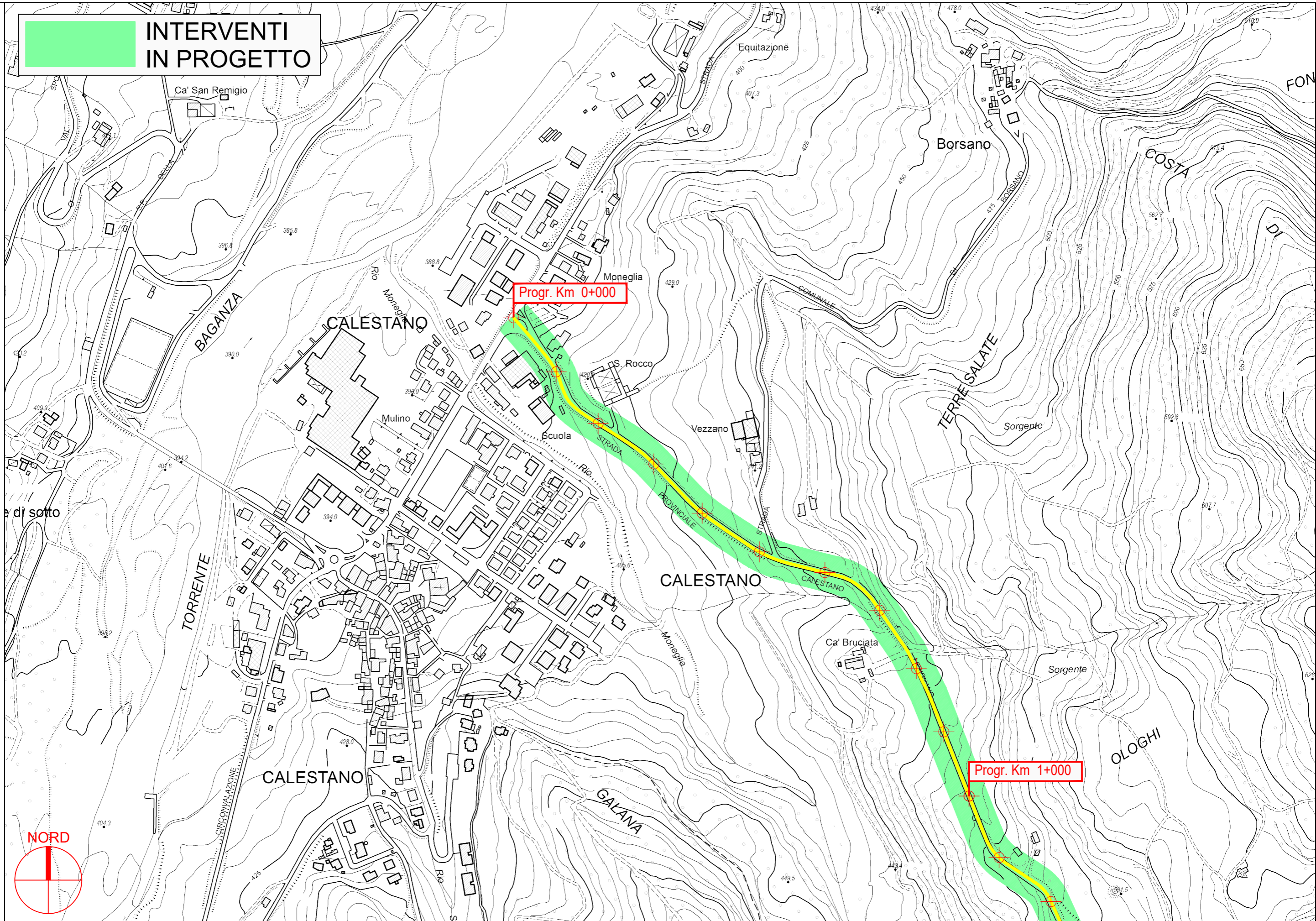


S.P. 61 Calestano-Langhirano - Sviluppo chilometrico 16+974 km

Inquadramento - Scala Adattata



**INTERVENTI
IN PROGETTO**



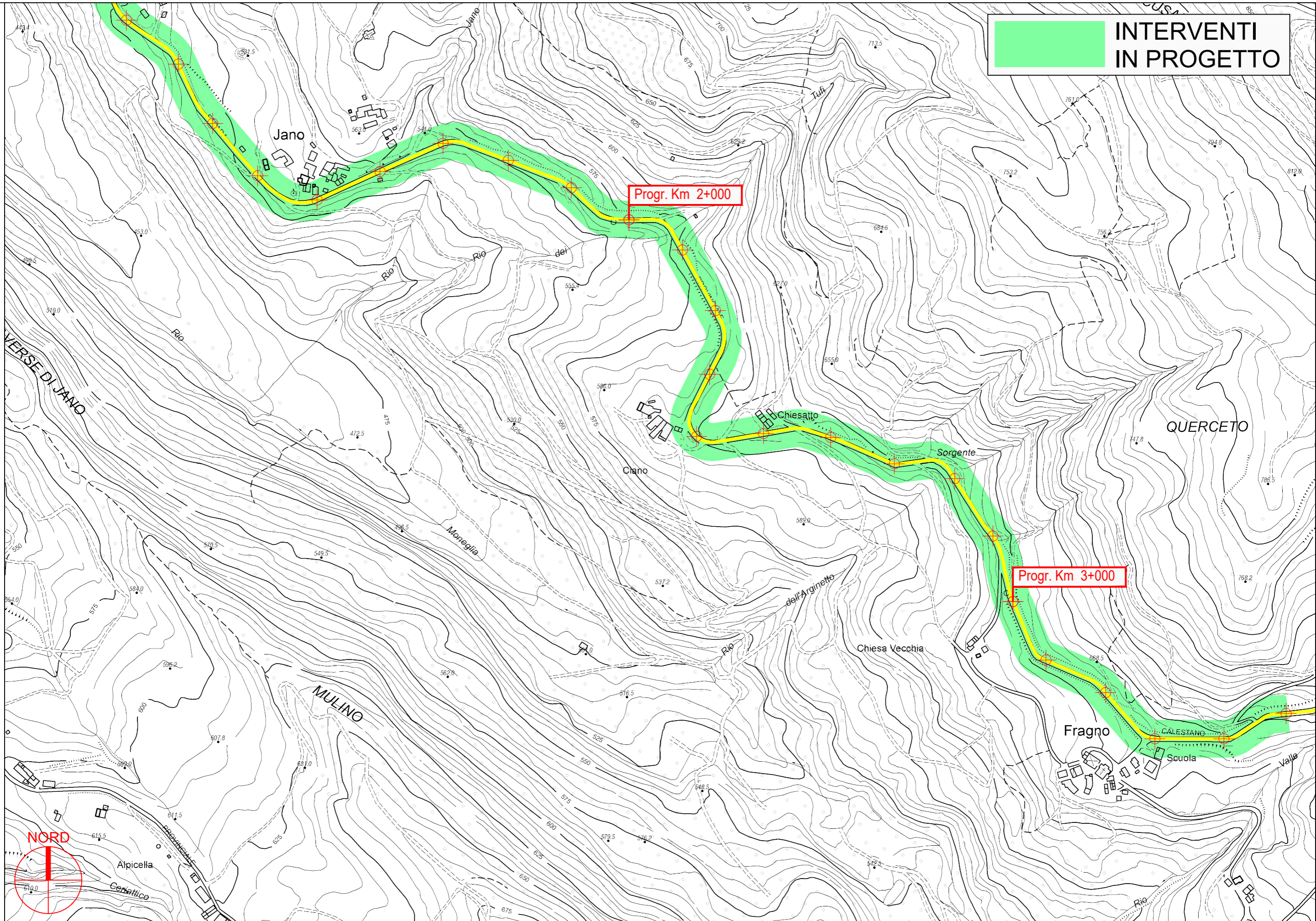
PROVINCIA DI PARMA

S.P. 61 Calestano-Langhirano - Sviluppo chilometrico 16+974 km

Tavola 1 di 9 - Scala 1 : 5.000



**INTERVENTI
IN PROGETTO**



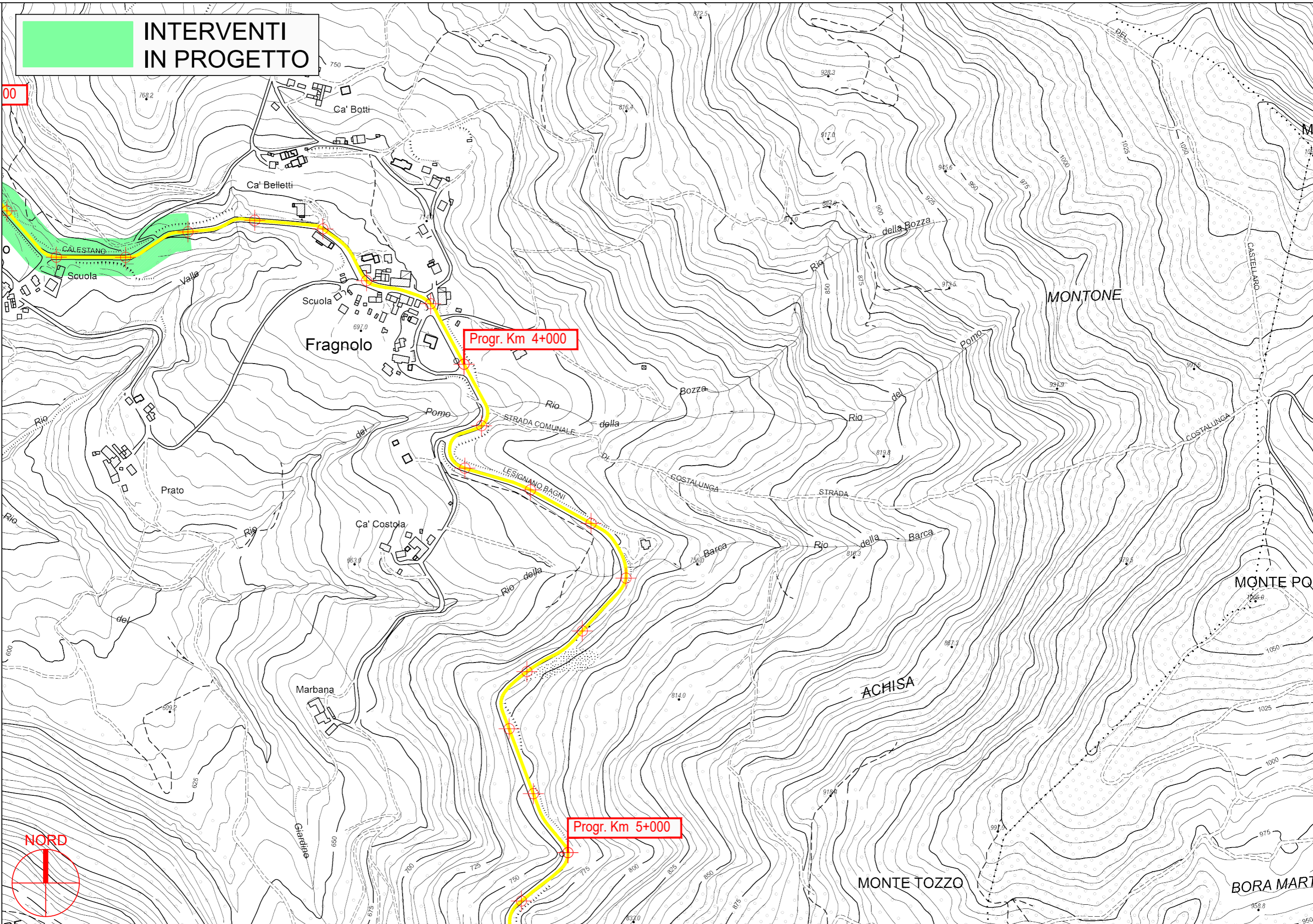
PROVINCIA DI PARMA

S.P. 61 Calestano-Langhirano - Sviluppo chilometrico 16+974 km

Tavola 2 di 9 - Scala 1 : 5.000



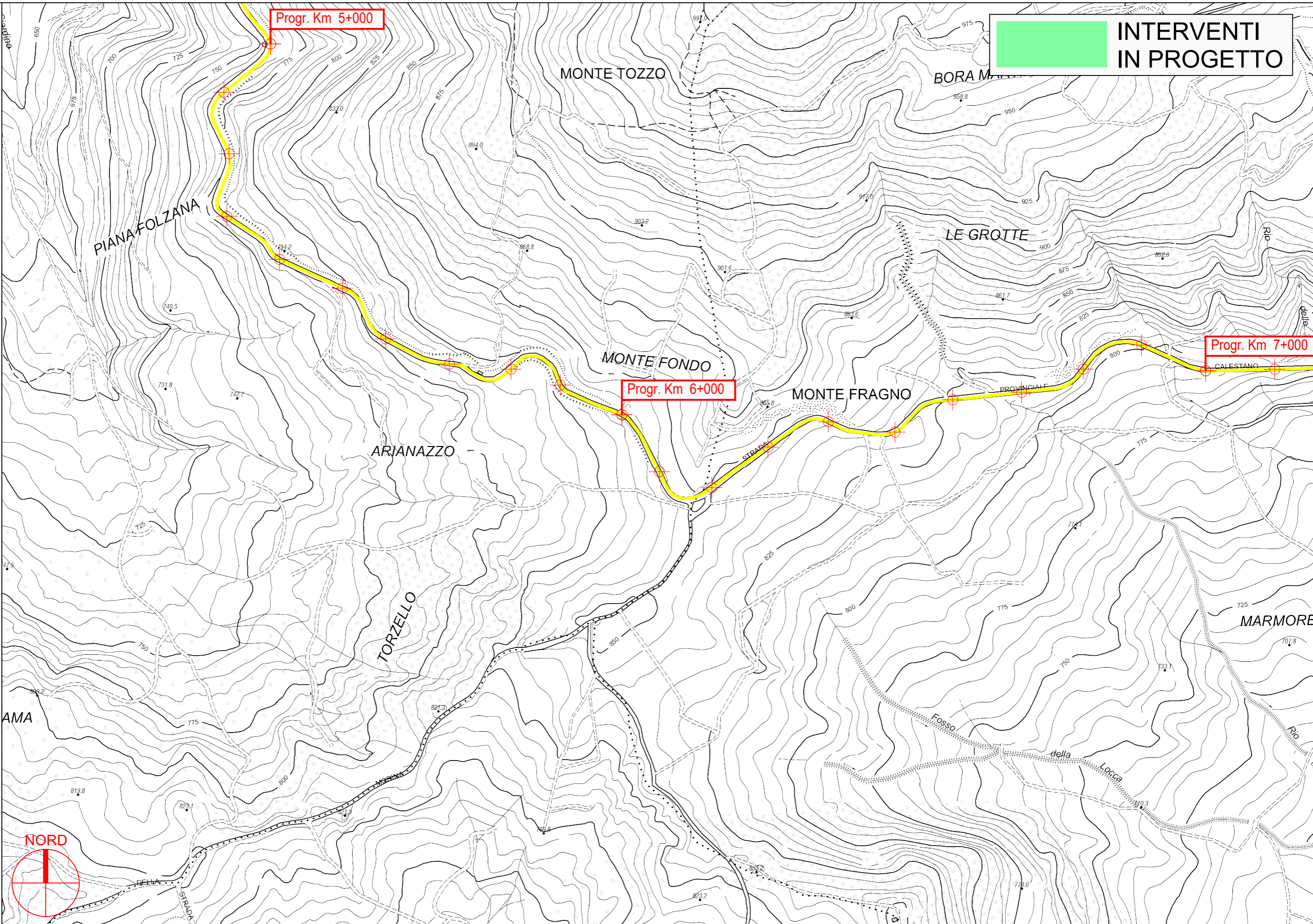
**INTERVENTI
IN PROGETTO**



PROVINCIA DI PARMA



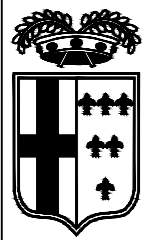
**INTERVENTI
IN PROGETTO**



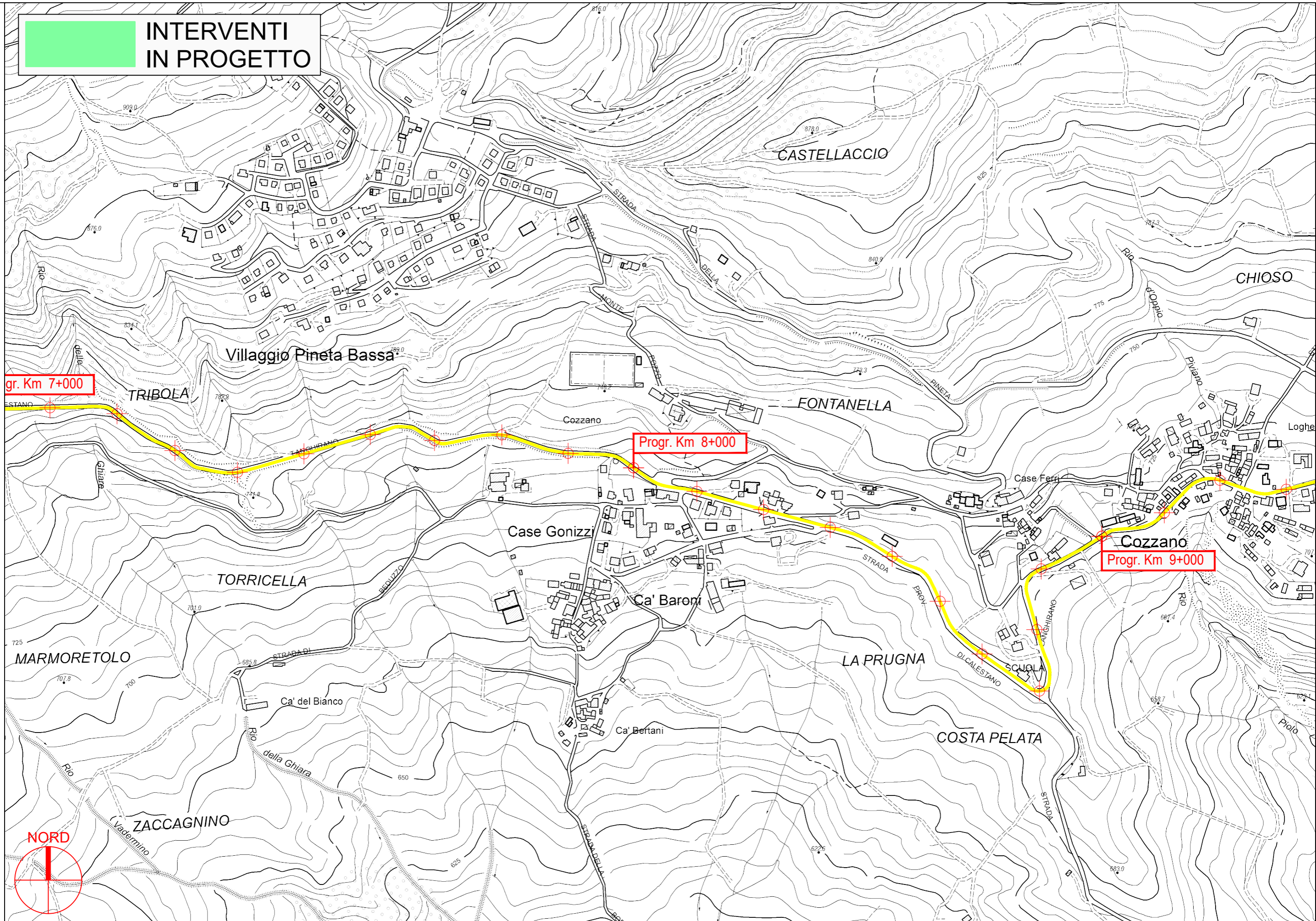
PROVINCIA DI PARMA

S.P. 61 Calestano-Langhirano - Sviluppo chilometrico 16+974 km

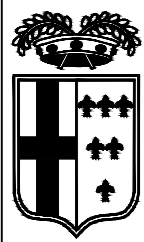
Tavola 4 di 9 - Scala 1 : 5.000



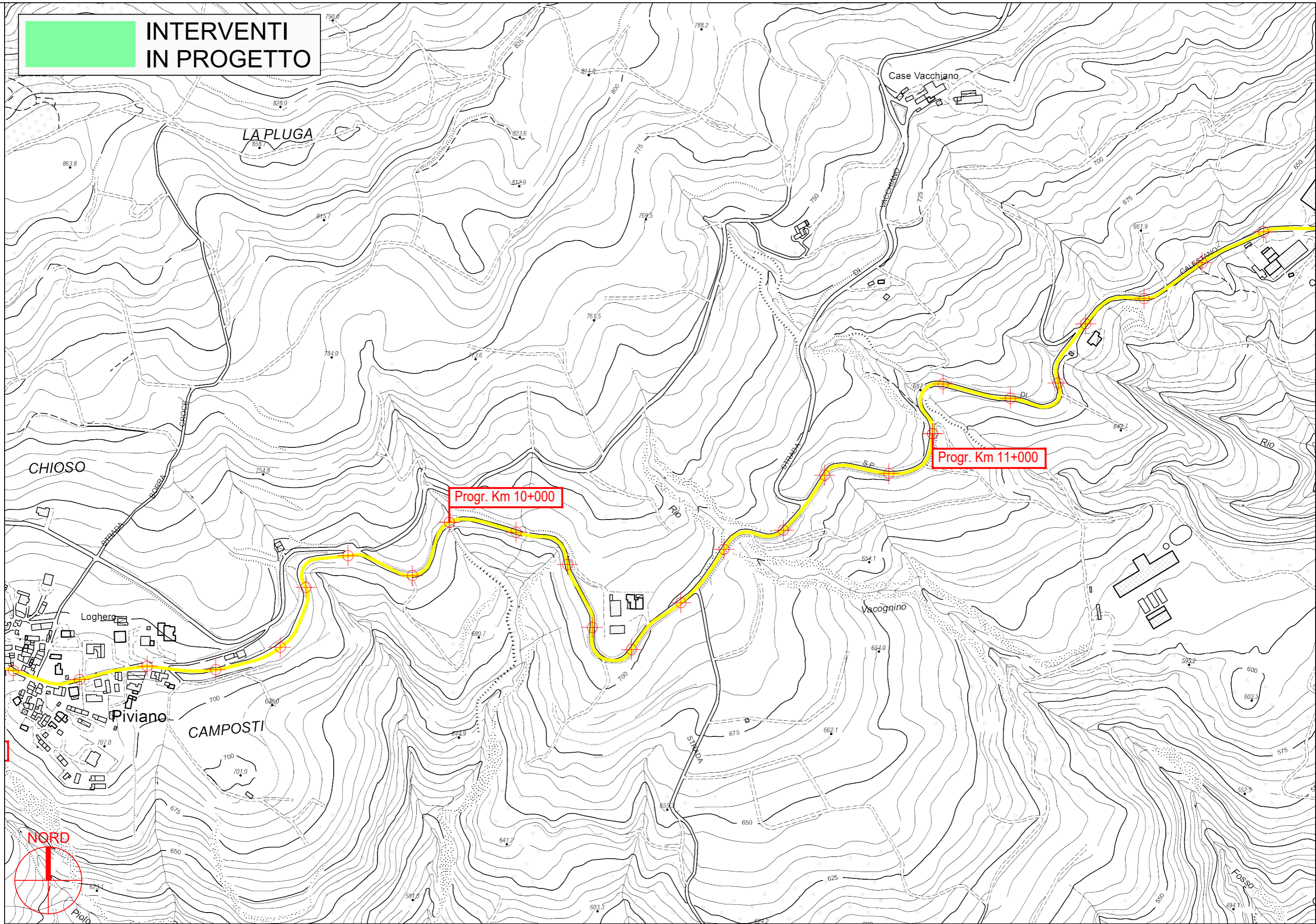
**INTERVENTI
IN PROGETTO**



PROVINCIA DI PARMA



**INTERVENTI
IN PROGETTO**



PROVINCIA DI PARMA

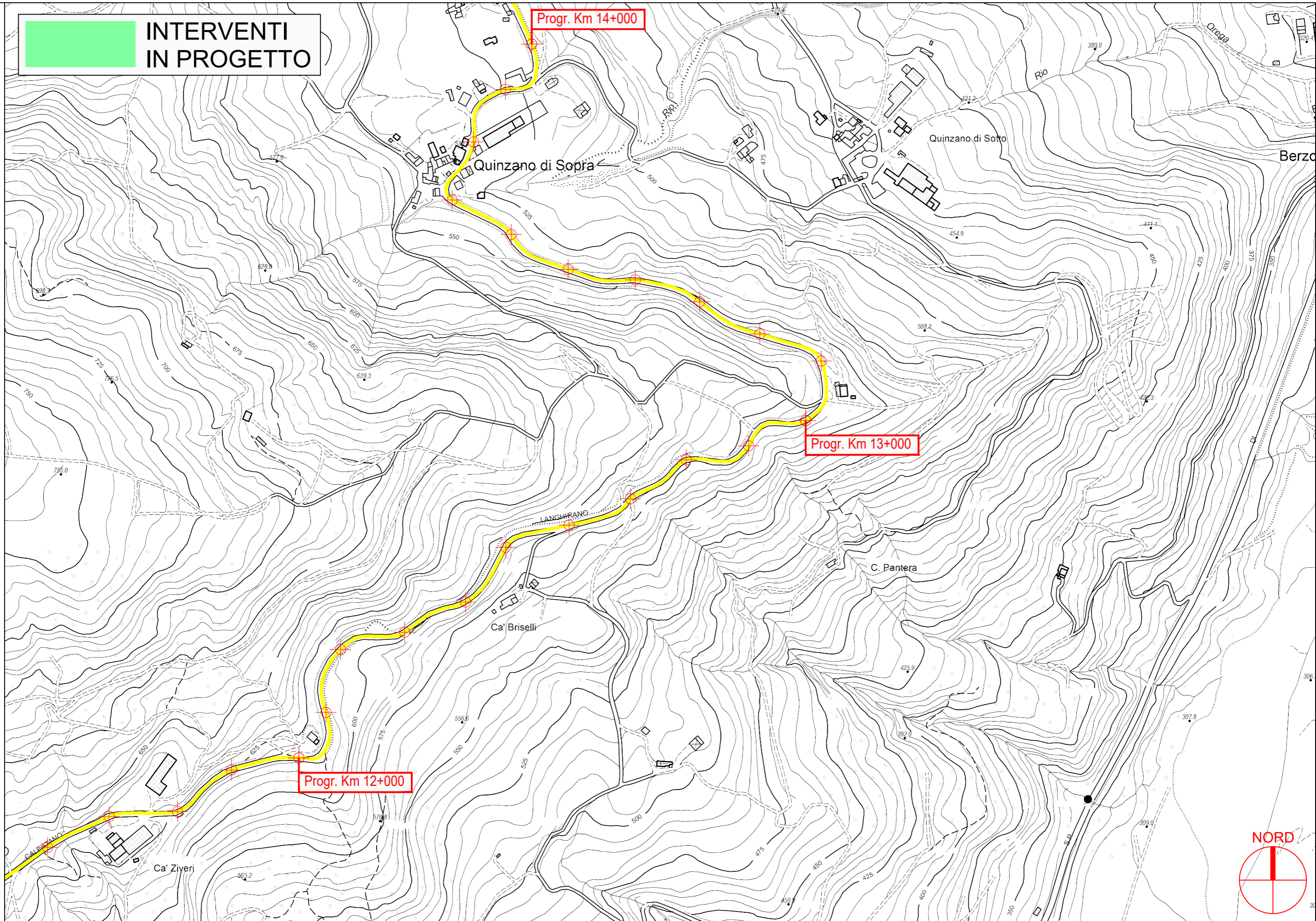
S.P. 61 Calestano-Langhirano - Sviluppo chilometrico 16+974 km

Tavola 6 di 9 - Scala 1 : 5.000





**INTERVENTI
IN PROGETTO**



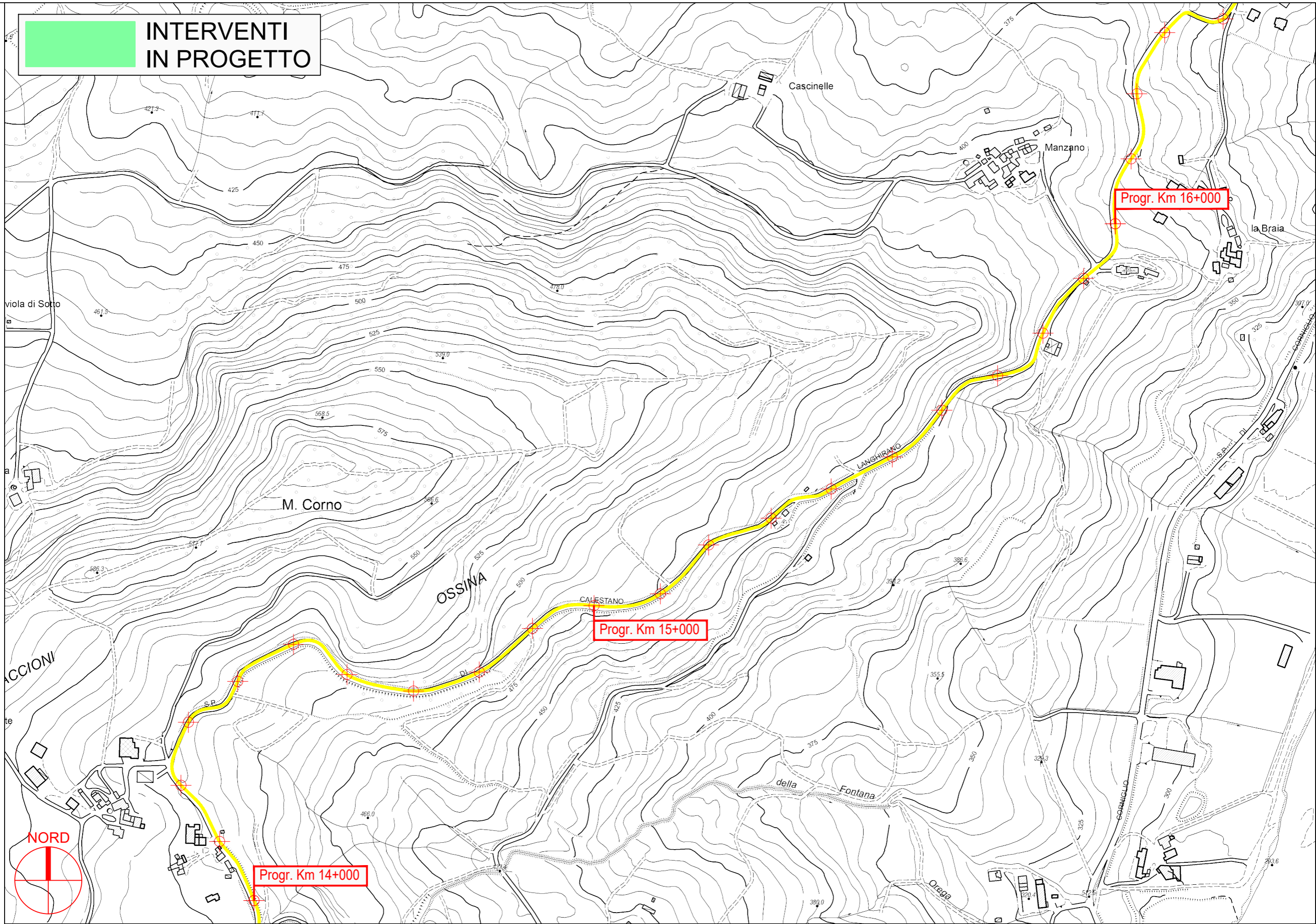
PROVINCIA DI PARMA

S.P. 61 Calestano-Langhirano - Sviluppo chilometrico 16+974 km

Tavola 7 di 9 - Scala 1 : 5.000



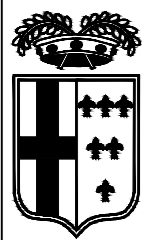
**INTERVENTI
IN PROGETTO**



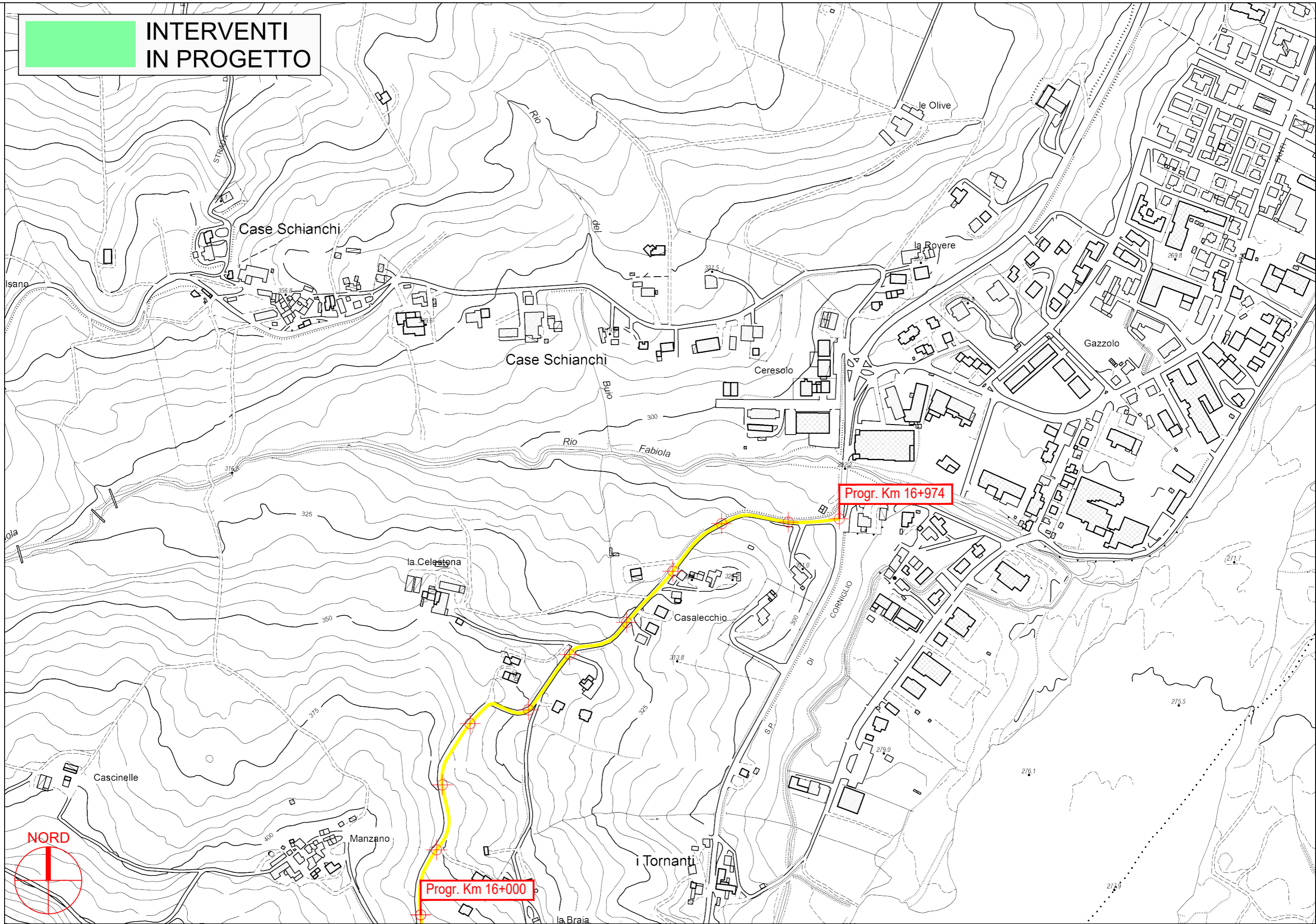
PROVINCIA DI PARMA

S.P. 61 Calestano-Langhirano - Sviluppo chilometrico 16+974 km

Tavola 8 di 9 - Scala 1 : 5.000



**INTERVENTI
IN PROGETTO**



PROVINCIA DI PARMA

S.P. 61 Calestano-Langhirano - Sviluppo chilometrico 16+974 km

Tavola 9 di 9 - Scala 1 : 5.000