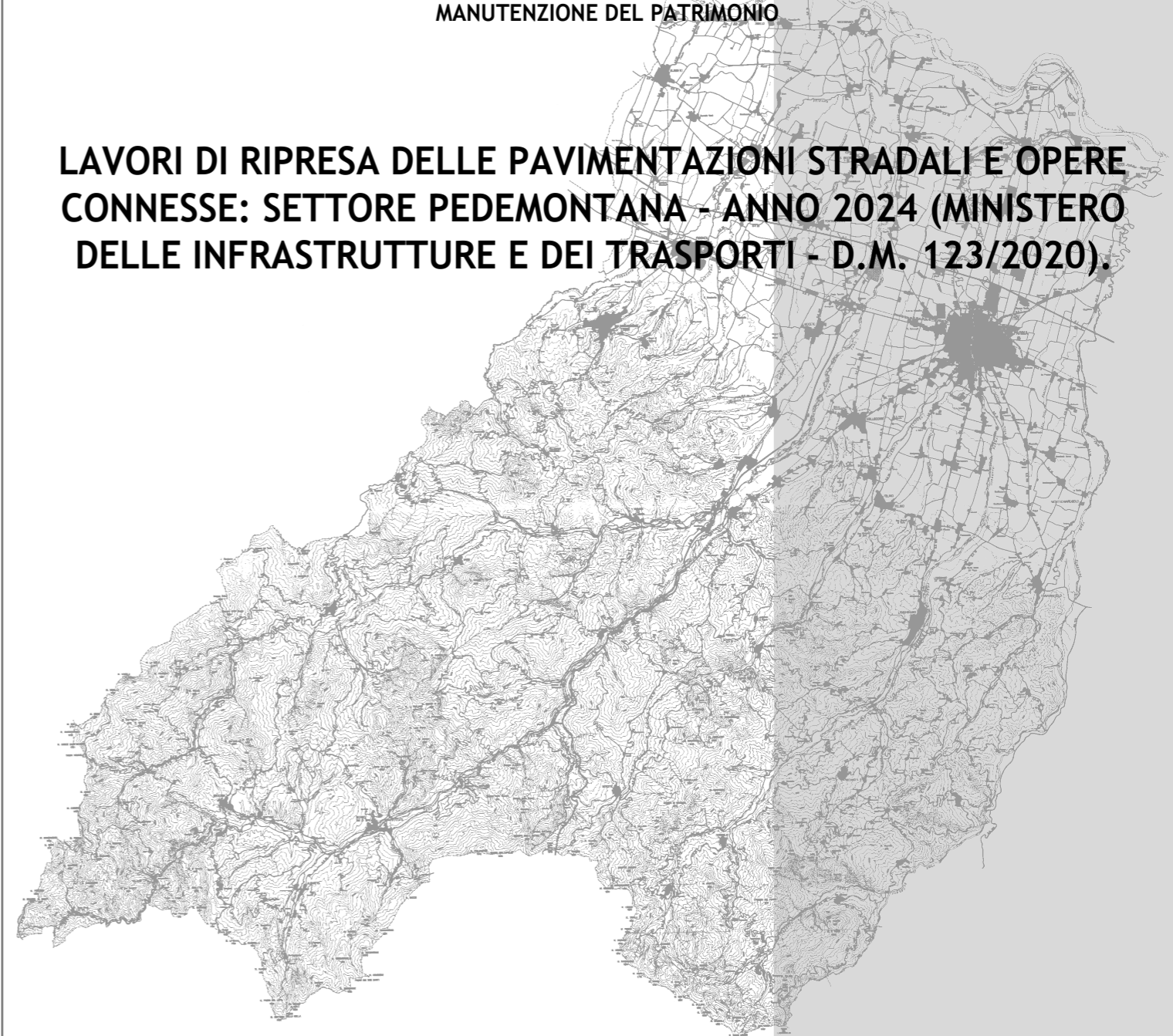




PROVINCIA DI PARMA
SERVIZIO VIABILITA' E INFRASTRUTTURE
TRASPORTI ECCEZIONALI - ESPROPRI - EDILIZIA SCOLASTICA
MANUTENZIONE DEL PATRIMONIO

**LAVORI DI RIPRESA DELLE PAVIMENTAZIONI STRADALI E OPERE
CONNESSE: SETTORE PEDEMONTANA - ANNO 2024 (MINISTERO
DELLE INFRASTRUTTURE E DEI TRASPORTI - D.M. 123/2020).**



PROGETTO DEFINITIVO-ESECUTIVO

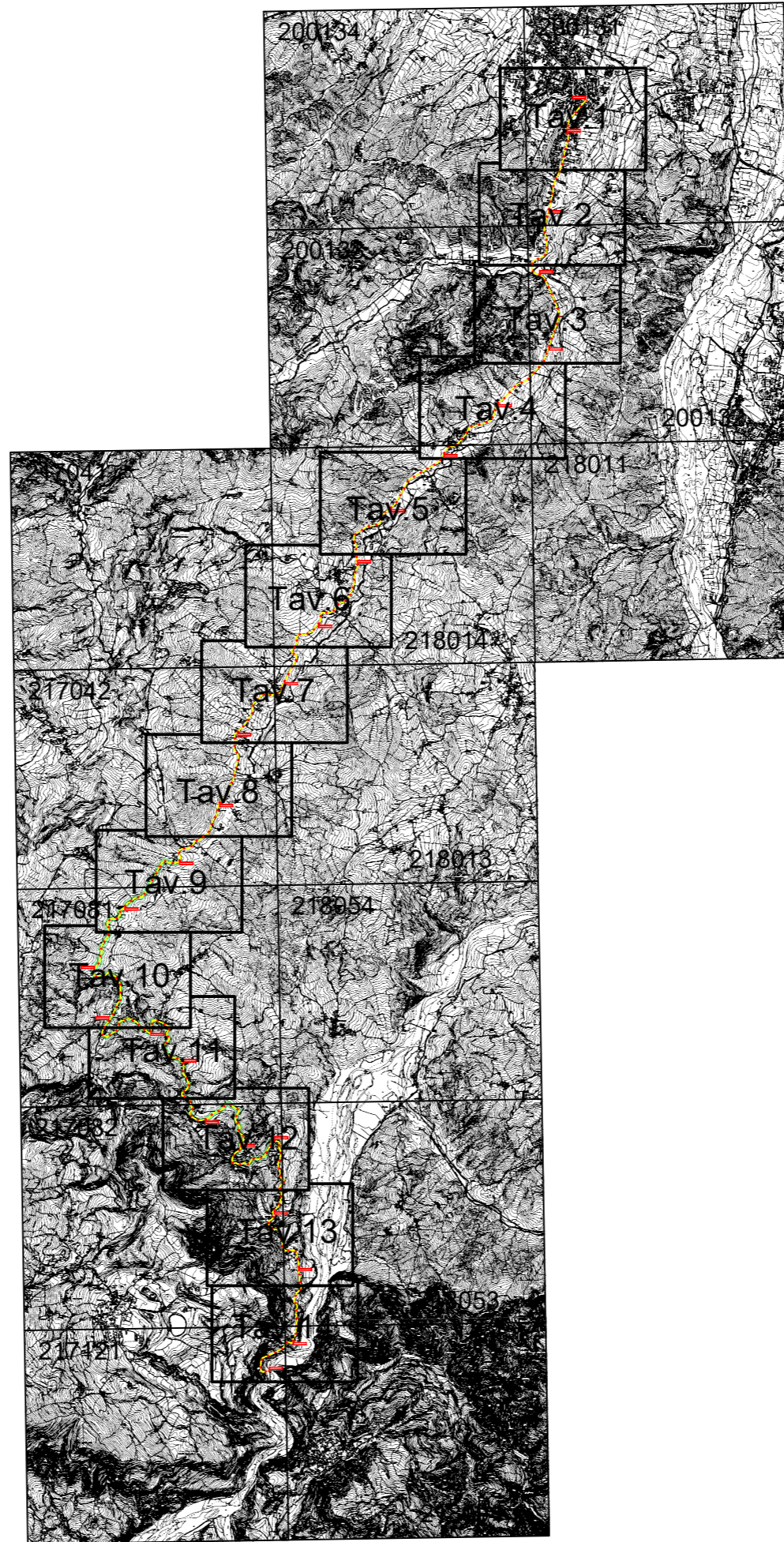
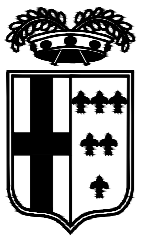
DESCRIZIONE	ELABORATO
PLANIMETRIE: TRATTI DI INTERVENTO S.P. 17 DI TRAVERSETOLO	7.10
SCALA	DATA
1:5.000	FEBBRAIO 2024

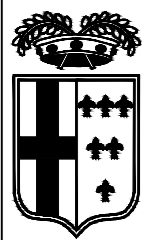
Il Responsabile del Servizio
Ing. Gianpaolo Monteverdi

Il Responsabile del Procedimento
Arch. Gloria Resteghini

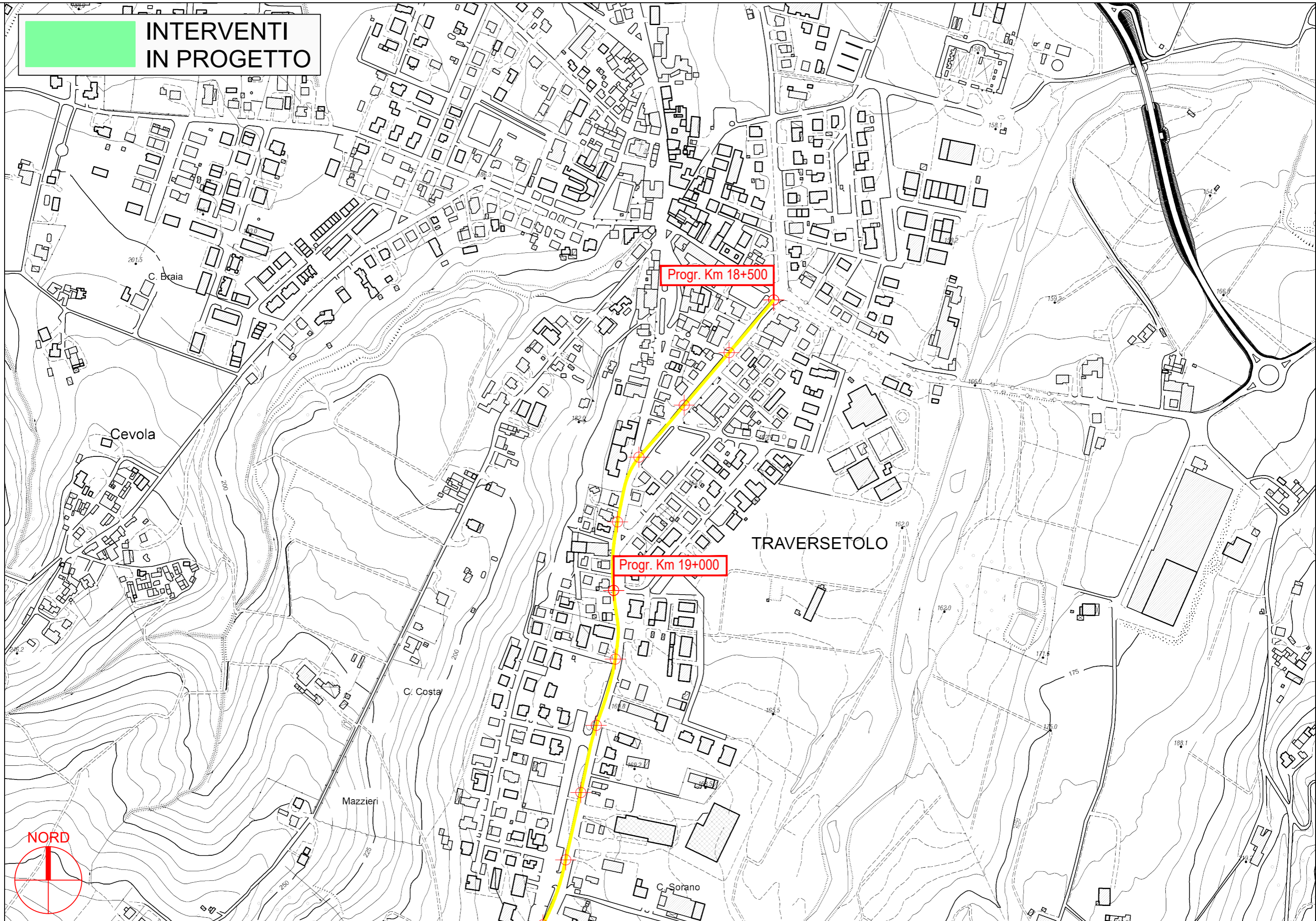
Il Progettista
Geom. Antonio Mesti

Il Coordinatore
Geom. Antonio Mesti





**INTERVENTI
IN PROGETTO**



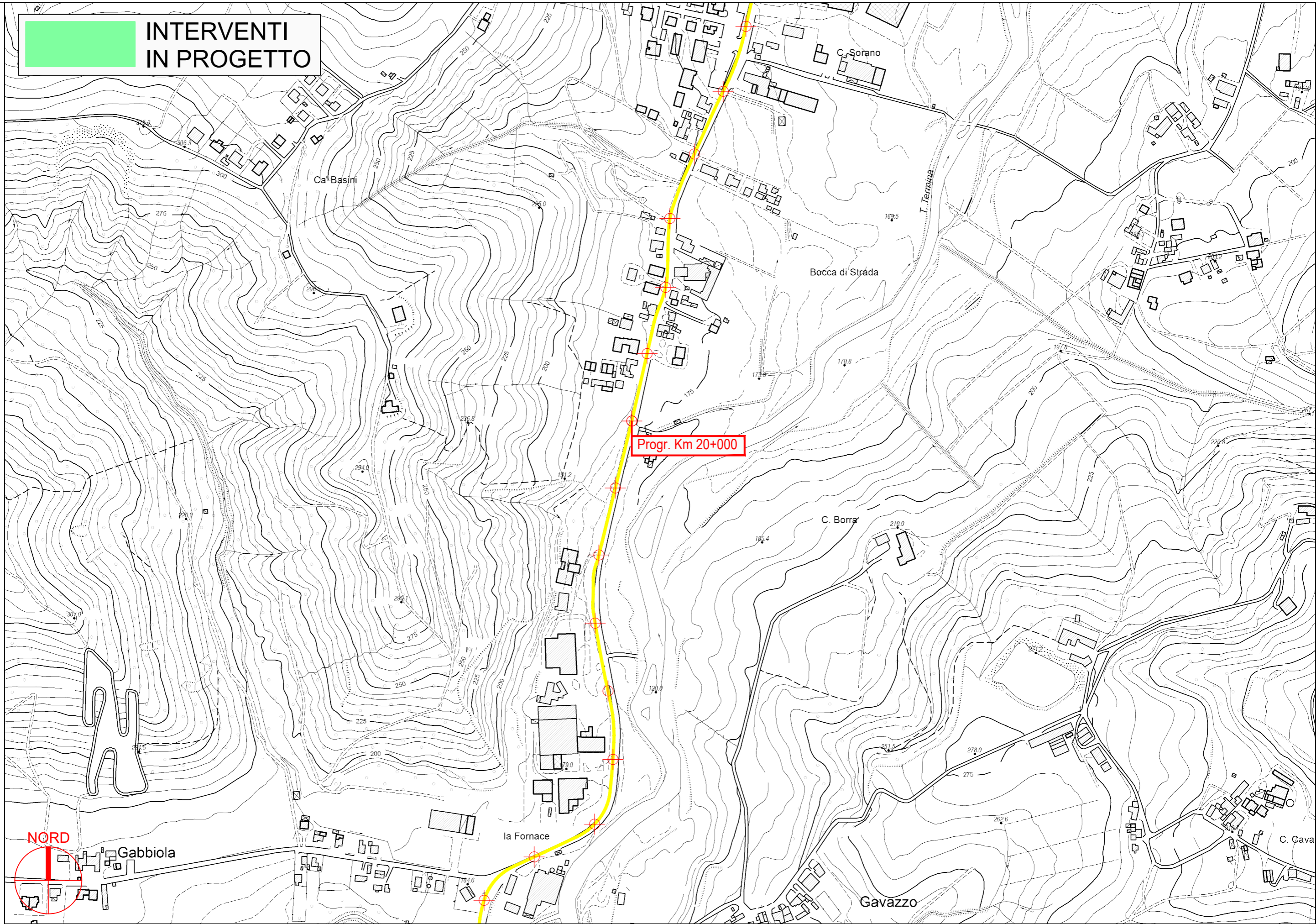
PROVINCIA DI PARMA

S.P. 17 di Traversetolo - Sviluppo chilometrico 23+746 km

Tavola 1 di 14 - Scala 1 : 5.000



**INTERVENTI
IN PROGETTO**



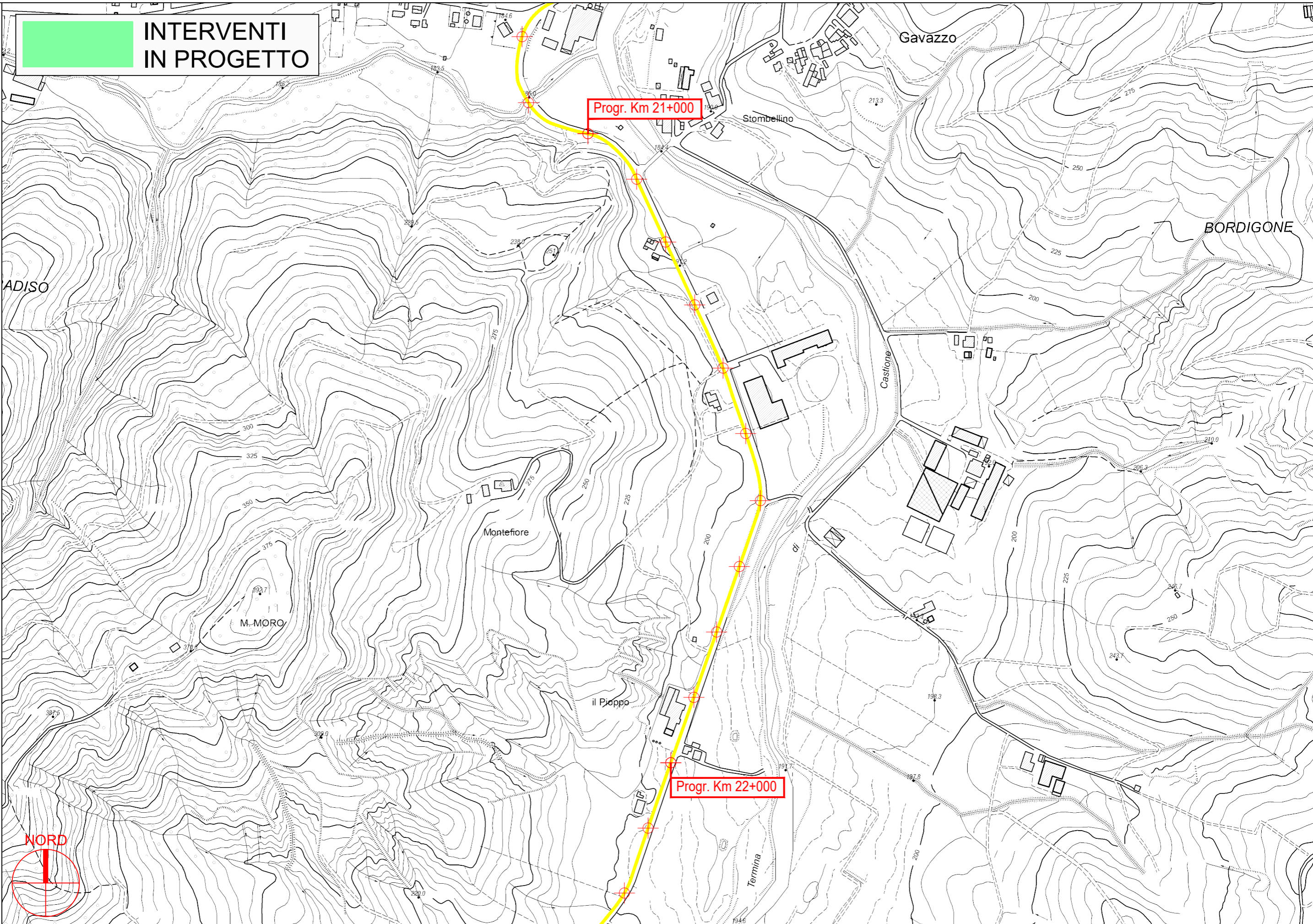
PROVINCIA DI PARMA

S.P. 17 di Traversetolo - Sviluppo chilometrico 23+746 km

Tavola 2 di 14 - Scala 1 : 5.000



**INTERVENTI
IN PROGETTO**



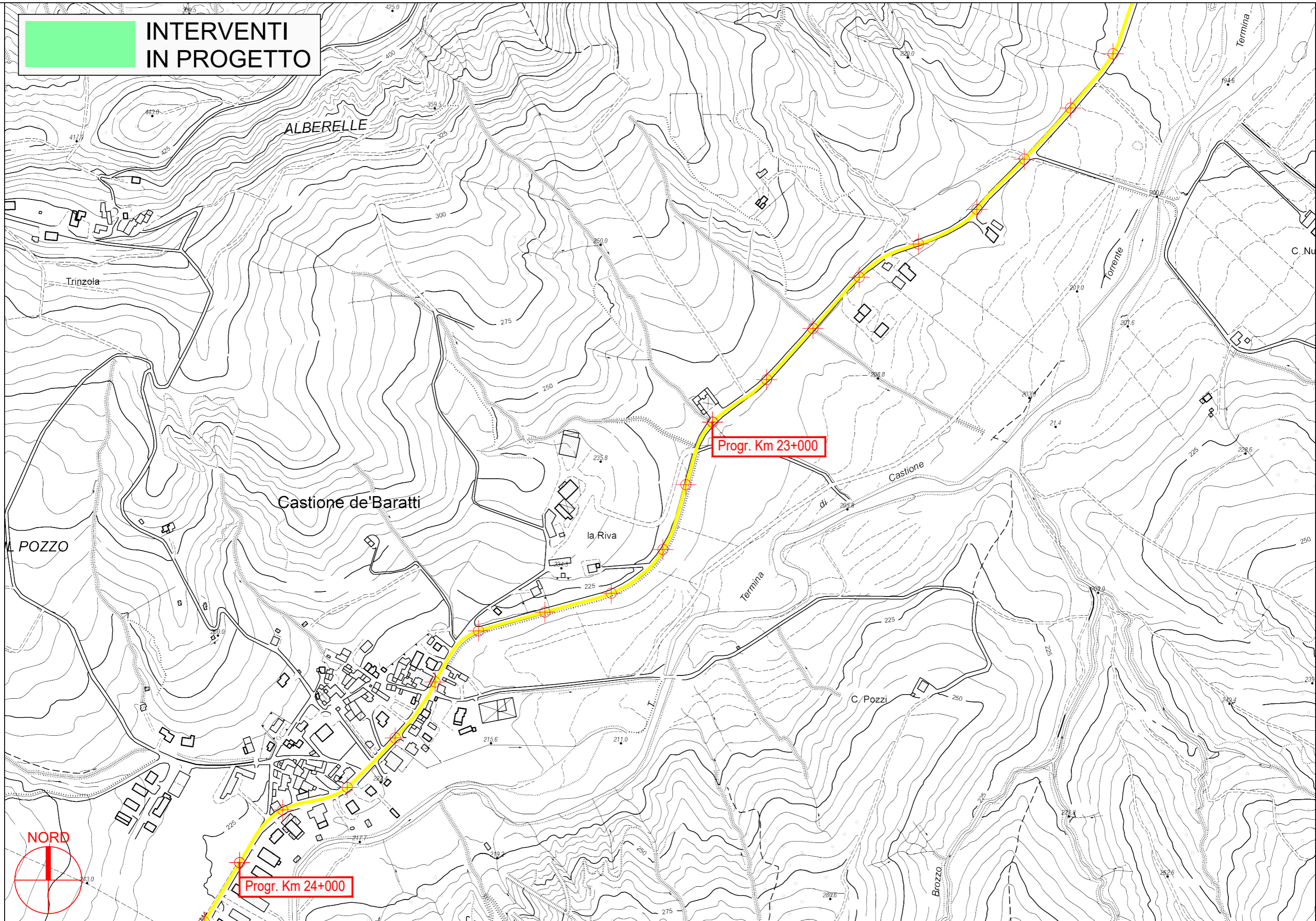
PROVINCIA DI PARMA

S.P. 17 di Traversetolo - Sviluppo chilometrico 23+746 km

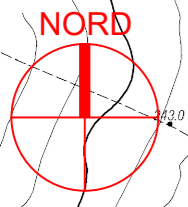
Tavola 3 di 14 - Scala 1 : 5.000



**INTERVENTI
IN PROGETTO**

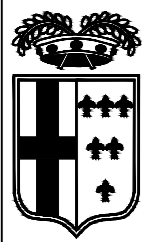


PROVINCIA DI PARMA

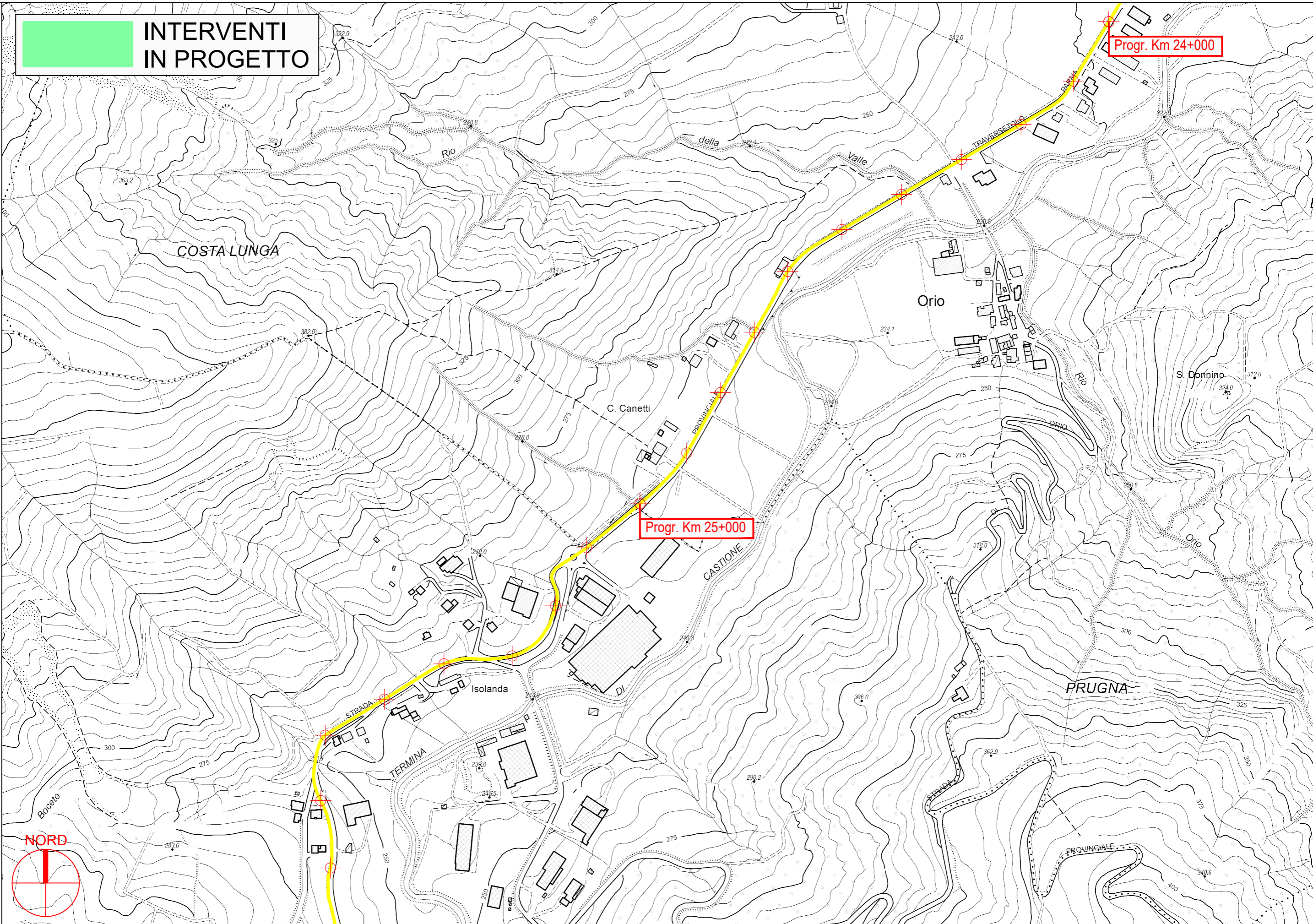


S.P. 17 di Traversetolo - Sviluppo chilometrico 23+746 km

Tavola 4 di 14 - Scala 1 : 5.000



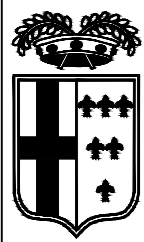
**INTERVENTI
IN PROGETTO**



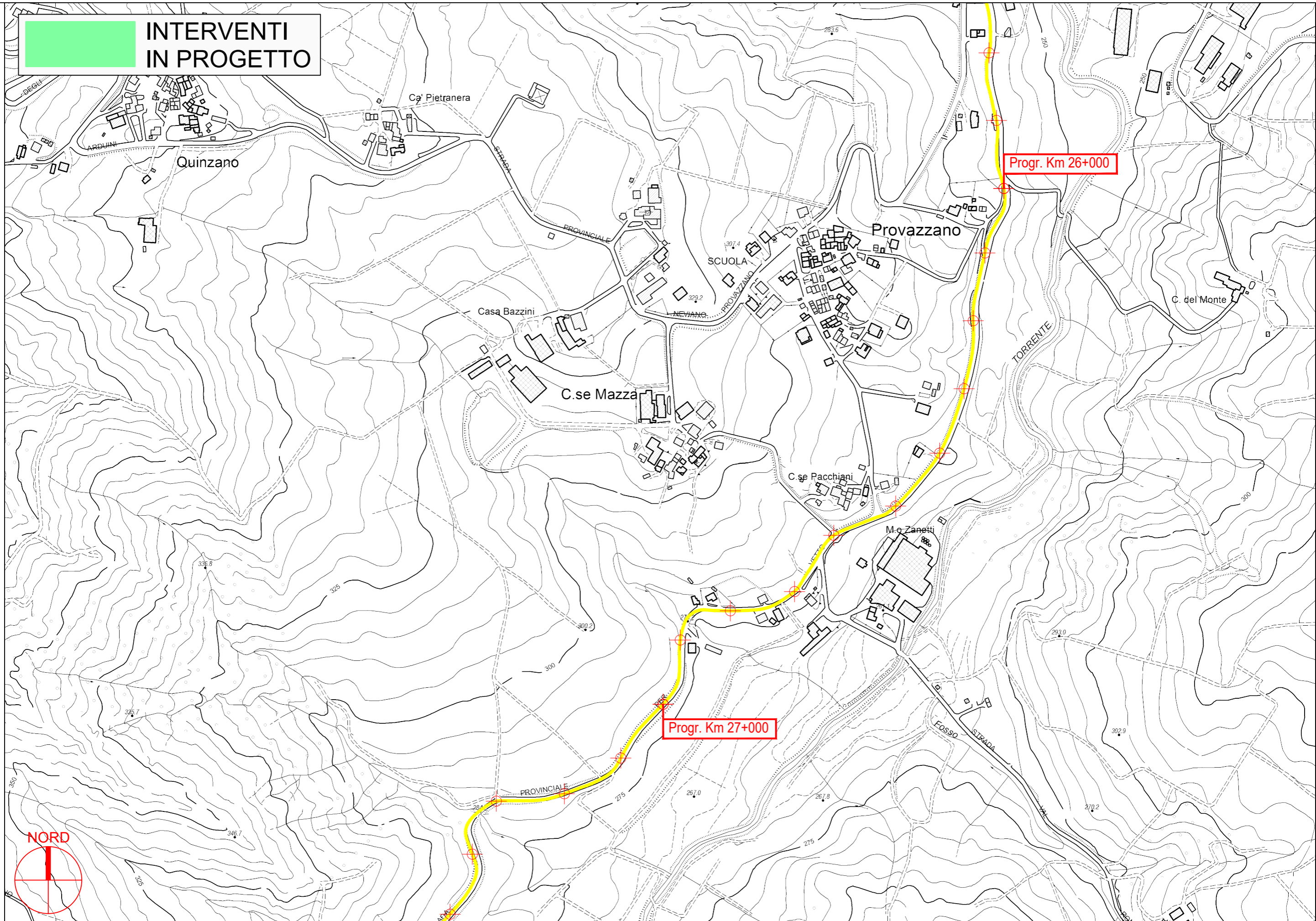
PROVINCIA DI PARMA

S.P. 17 di Traversetolo - Sviluppo chilometrico 23+746 km

Tavola 5 di 14 - Scala 1 : 5.000



**INTERVENTI
IN PROGETTO**



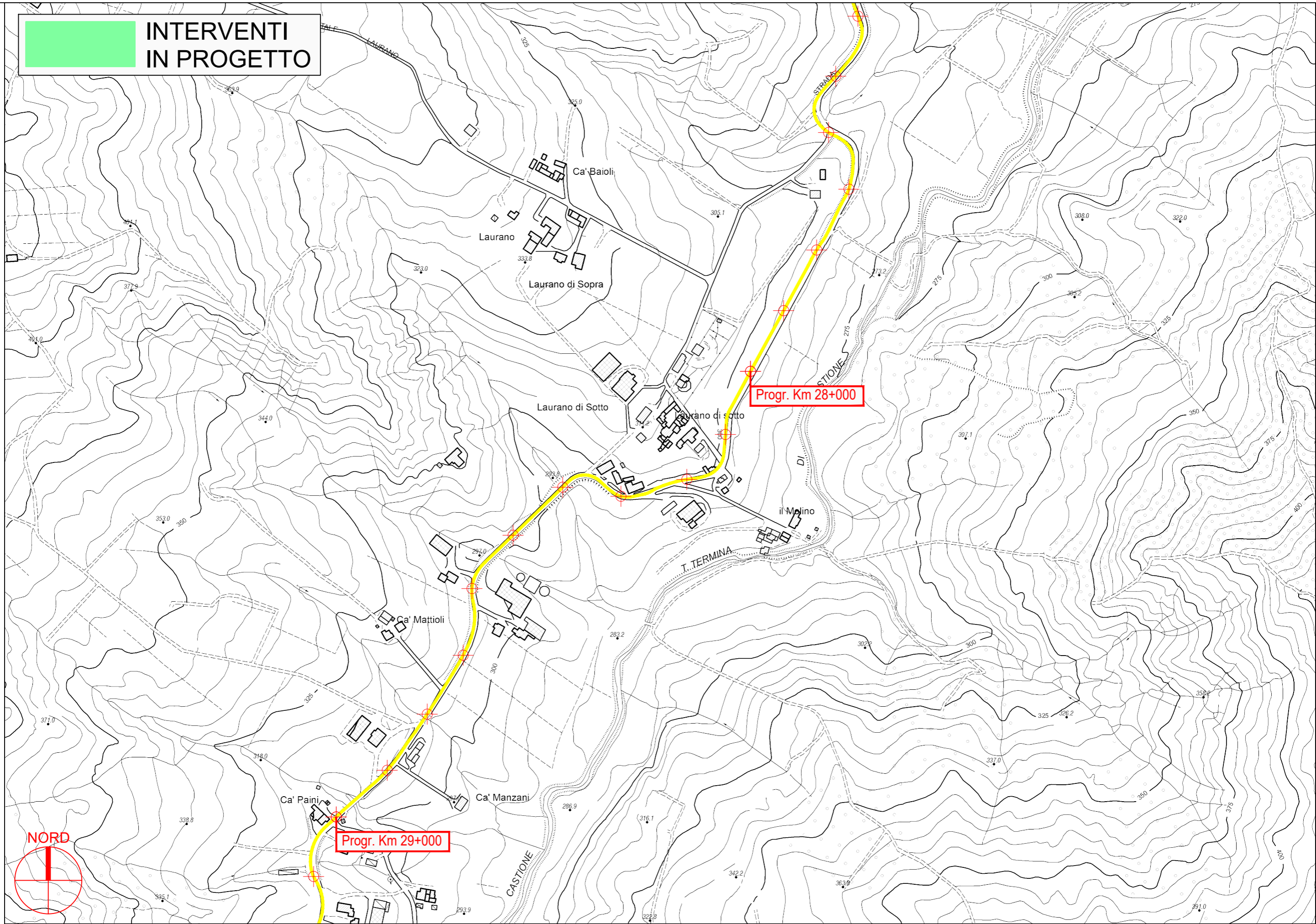
PROVINCIA DI PARMA

S.P. 17 di Traversetolo - Sviluppo chilometrico 23+746 km

Tavola 6 di 14 - Scala 1 : 5.000



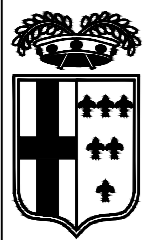
**INTERVENTI
IN PROGETTO**



PROVINCIA DI PARMA

S.P. 17 di Traversetolo - Sviluppo chilometrico 23+746 km

Tavola 7 di 14 - Scala 1 : 5.000



**INTERVENTI
IN PROGETTO**

Progr. Km 29+000

Progr. Km 30+000



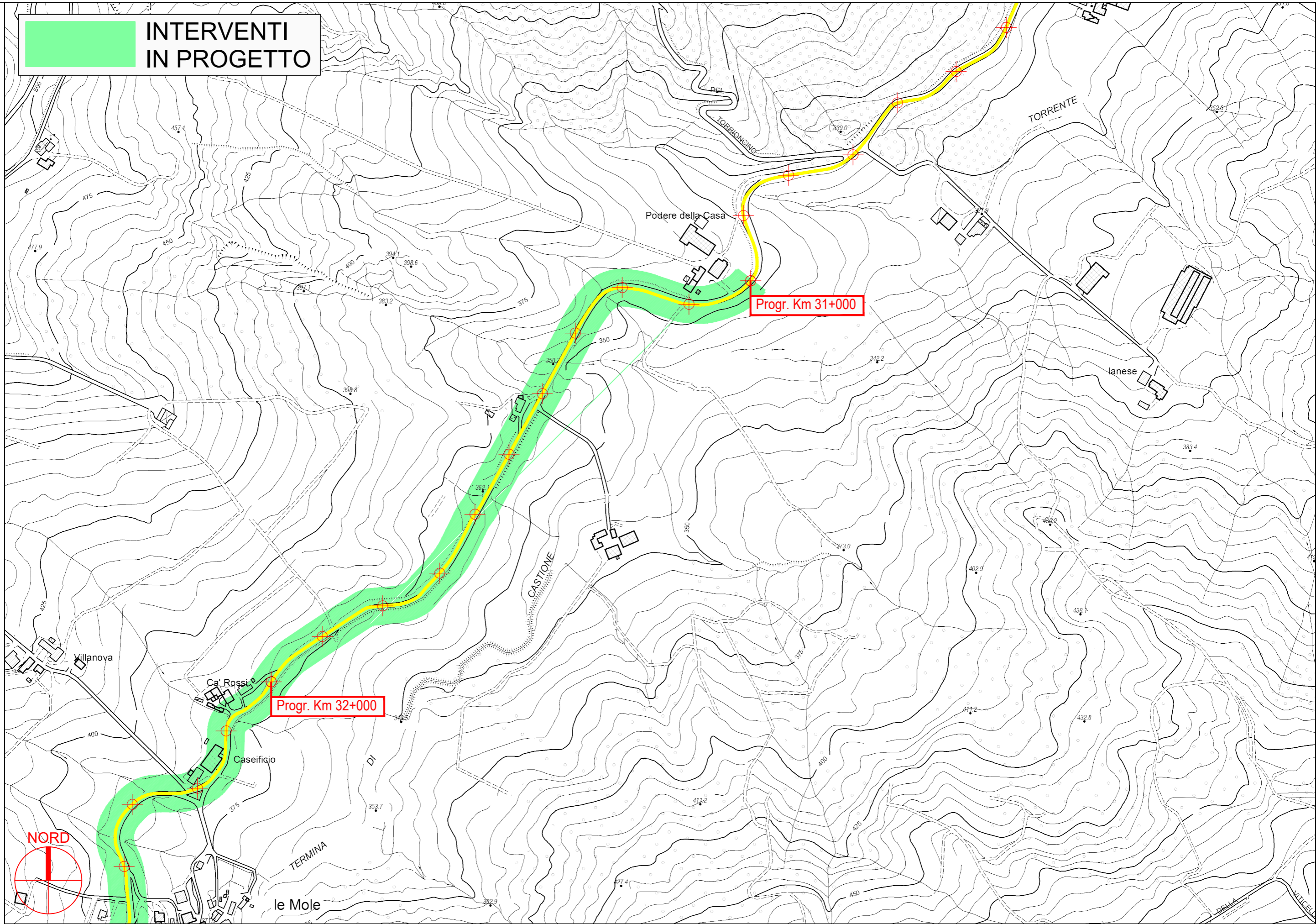
PROVINCIA DI PARMA

S.P. 17 di Traversetolo - Sviluppo chilometrico 23+746 km

Tavola 8 di 14 - Scala 1 : 5.000



**INTERVENTI
IN PROGETTO**



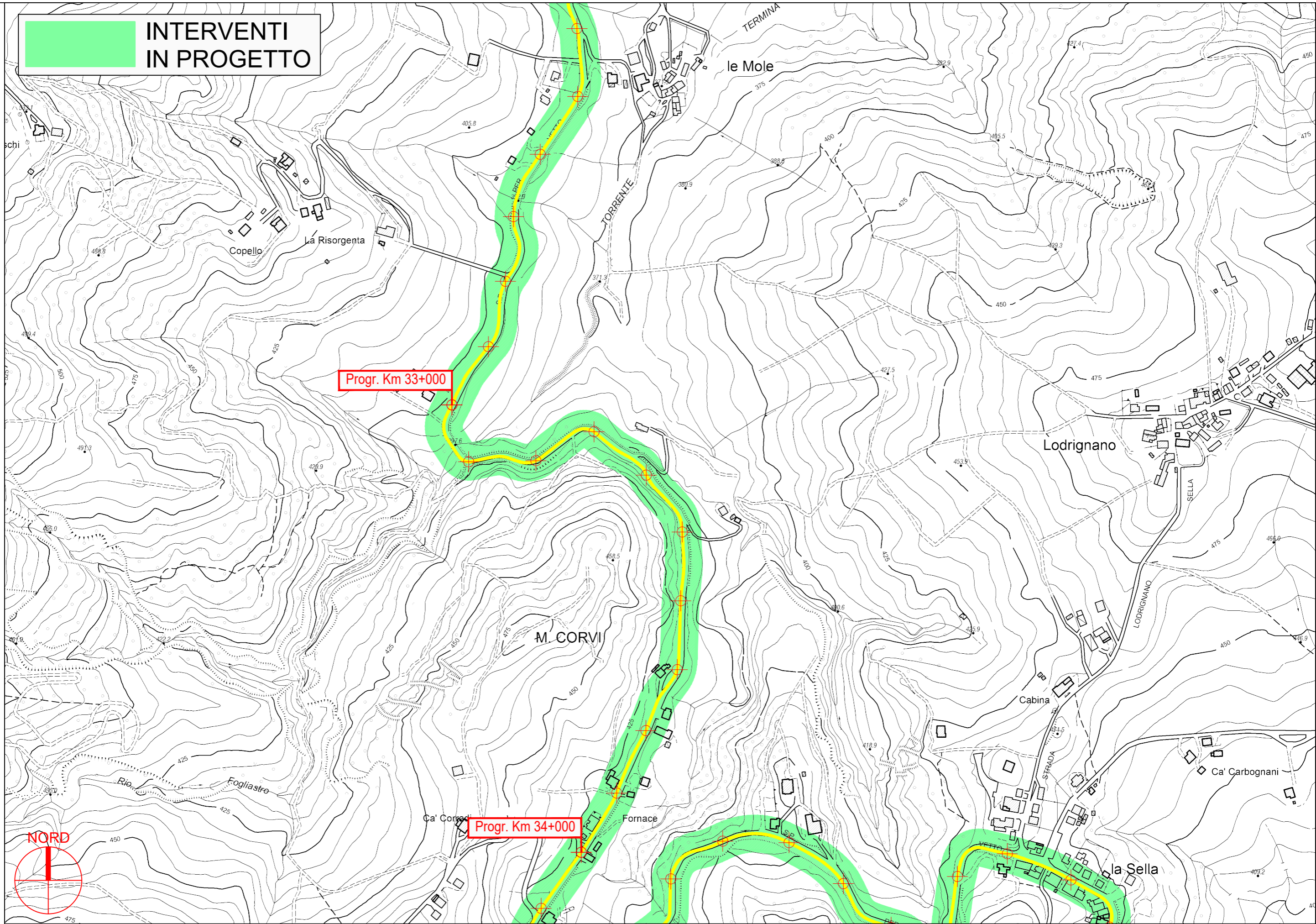
PROVINCIA DI PARMA

S.P. 17 di Traversetolo - Sviluppo chilometrico 23+746 km

Tavola 9 di 14 - Scala 1 : 5.000



**INTERVENTI
IN PROGETTO**



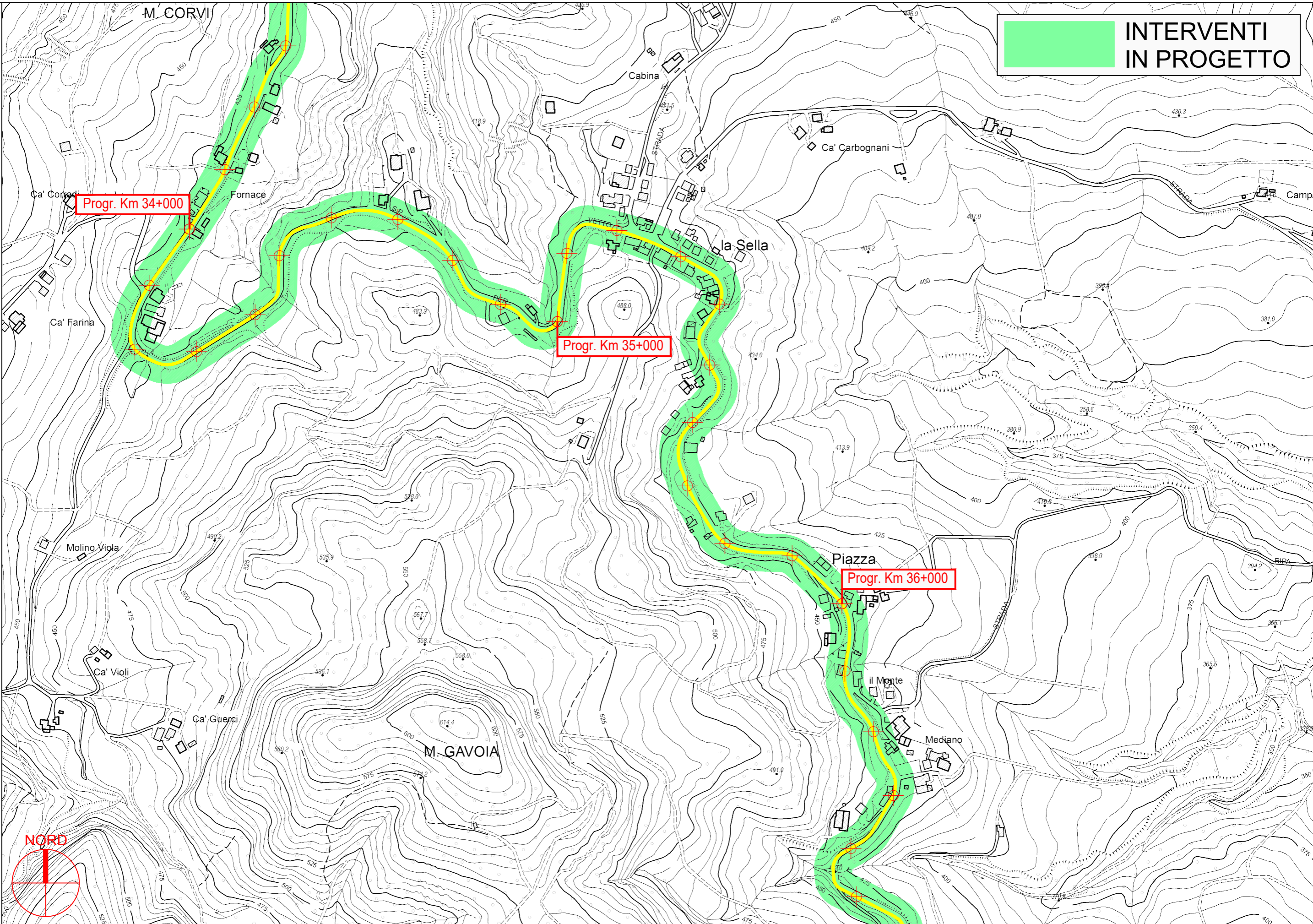
PROVINCIA DI PARMA

S.P. 17 di Traversetolo - Sviluppo chilometrico 23+746 km

Tavola 10 di 14 - Scala 1 : 5.000



**INTERVENTI
IN PROGETTO**



PROVINCIA DI PARMA

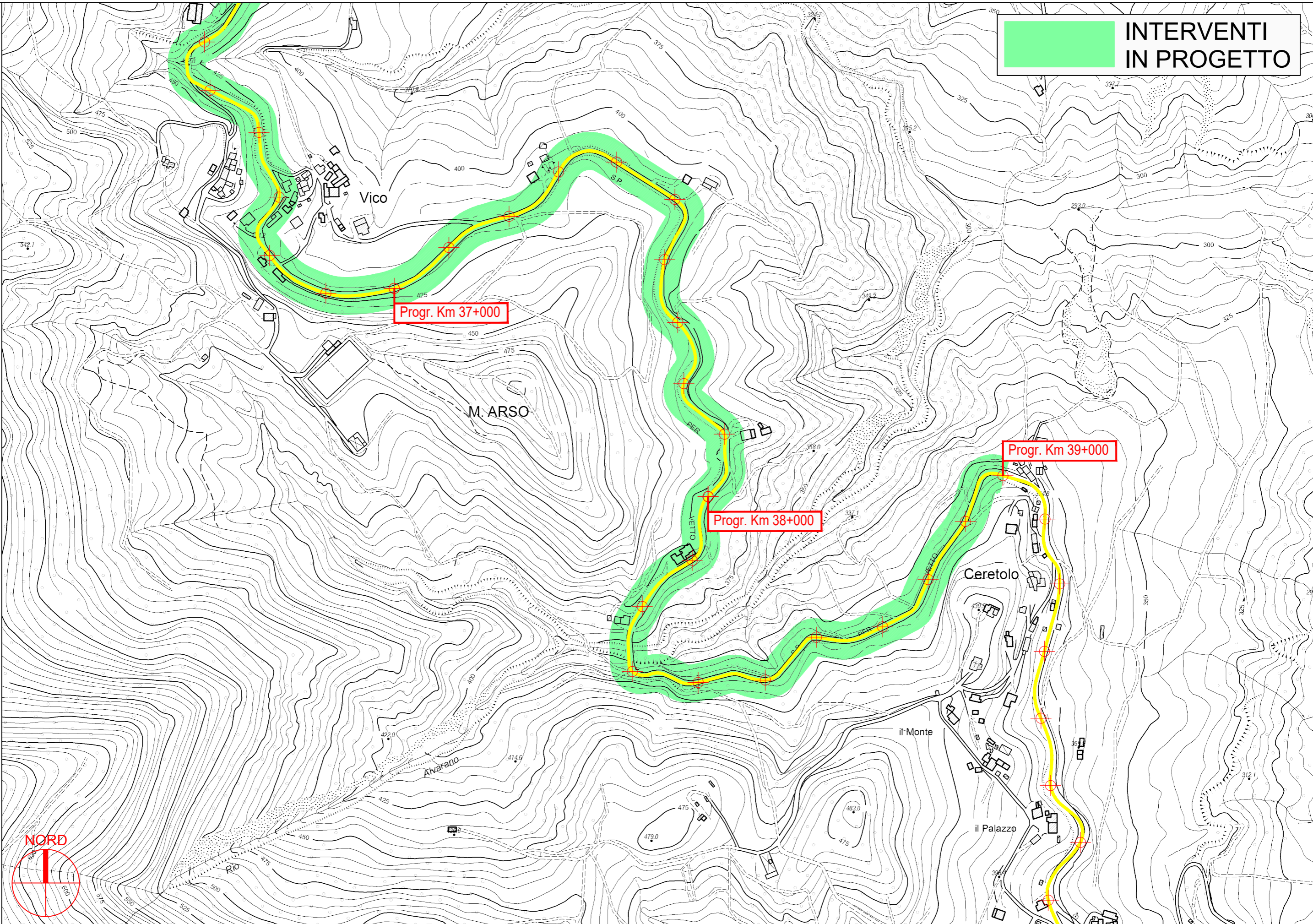


S.P. 17 di Traversetolo - Sviluppo chilometrico 23+746 km

Tavola 11 di 14 - Scala 1 : 5.000



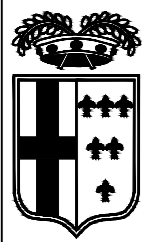
**INTERVENTI
IN PROGETTO**



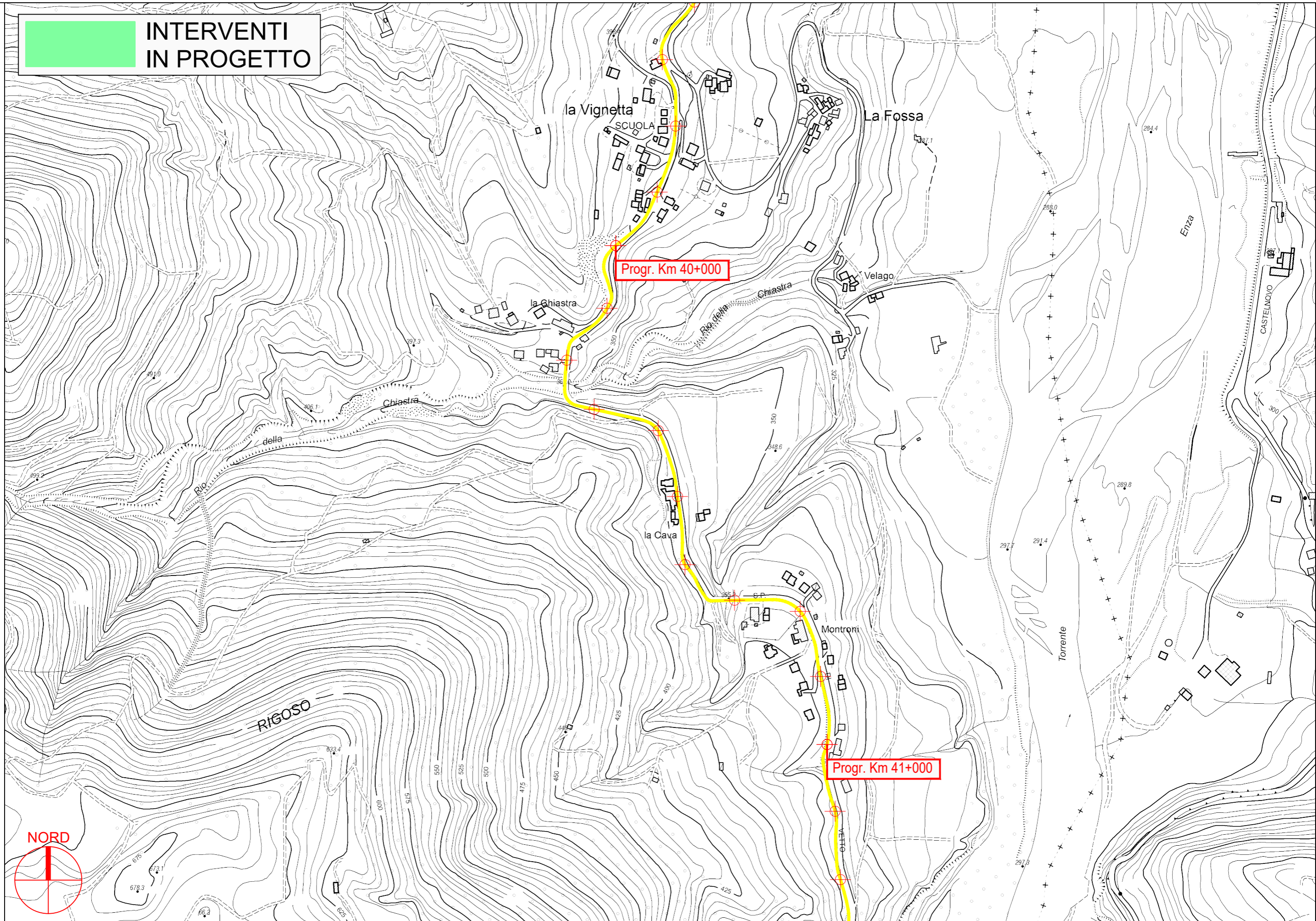
PROVINCIA DI PARMA

S.P. 17 di Traversetolo - Sviluppo chilometrico 23+746 km

Tavola 12 di 14 - Scala 1 : 5.000



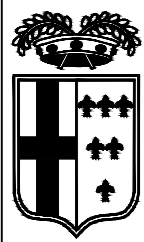
**INTERVENTI
IN PROGETTO**



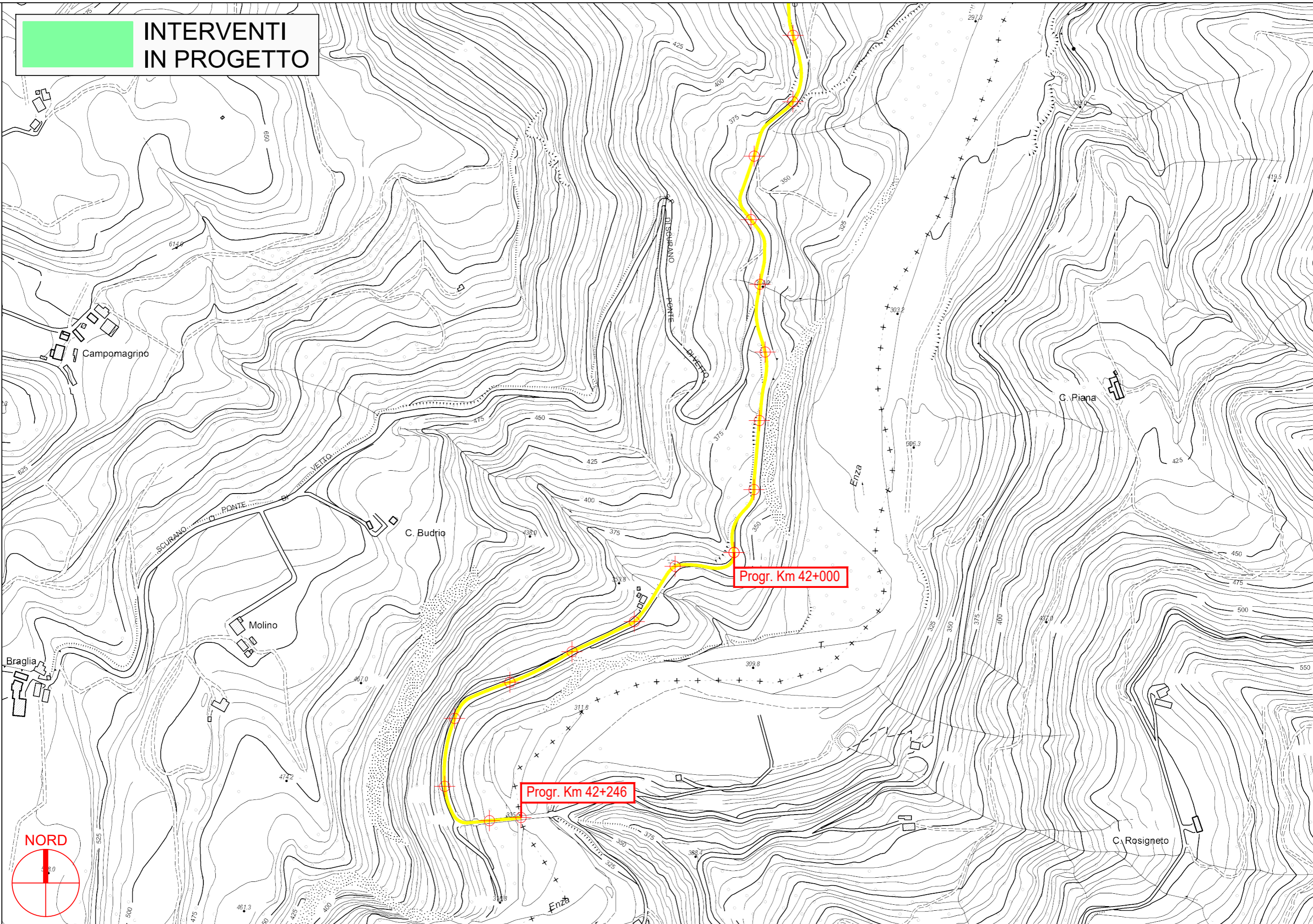
PROVINCIA DI PARMA

S.P. 17 di Traversetolo - Sviluppo chilometrico 23+746 km

Tavola 13 di 14 - Scala 1 : 5.000



**INTERVENTI
IN PROGETTO**



PROVINCIA DI PARMA



S.P. 17 di Traversetolo - Sviluppo chilometrico 23+746 km

Tavola 14 di 14 - Scala 1 : 5.000