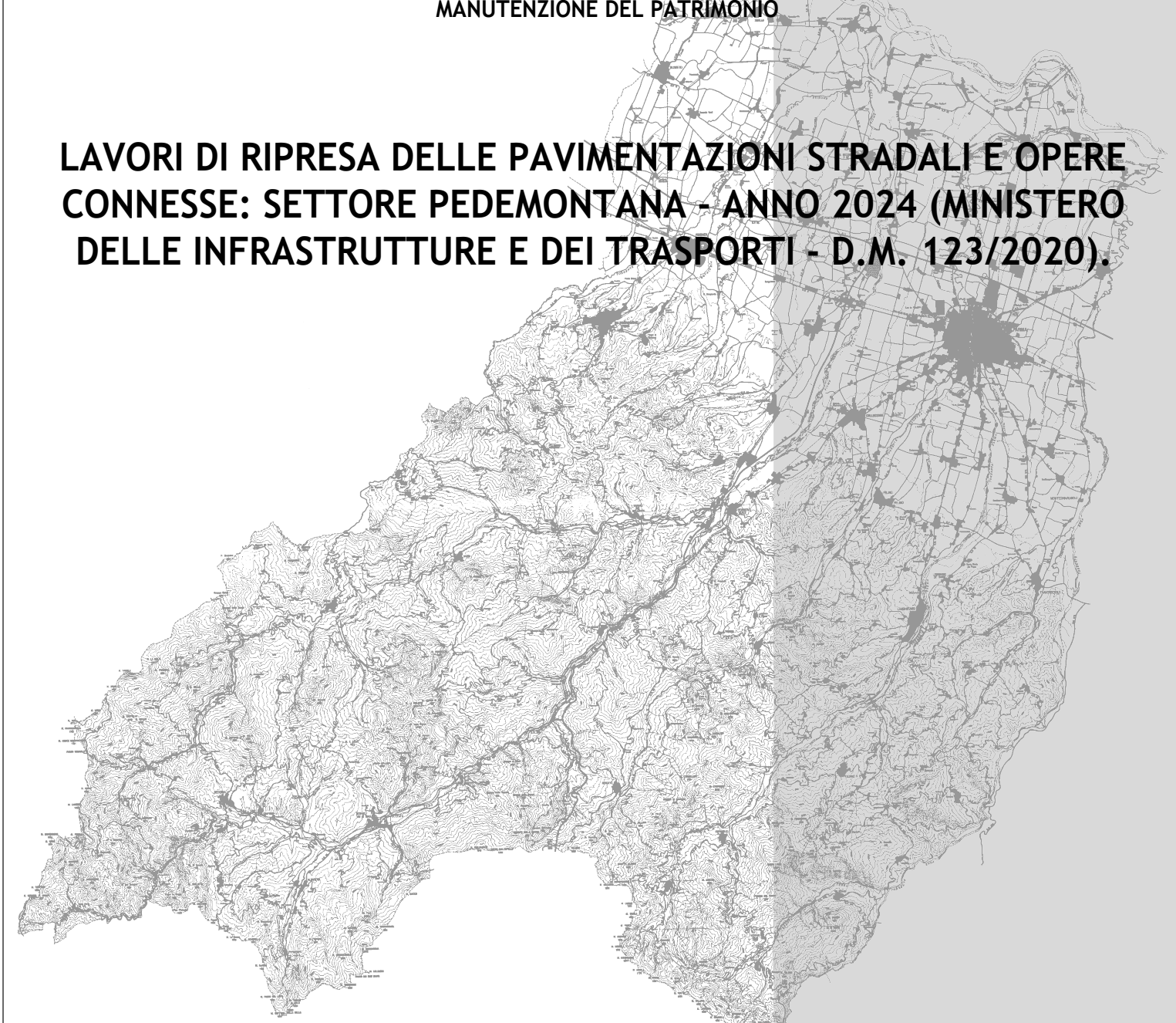


PROVINCIA DI PARMA
SERVIZIO VIABILITA' E INFRASTRUTTURE
TRASPORTI ECCEZIONALI - ESPROPRI - EDILIZIA SCOLASTICA
MANUTENZIONE DEL PATRIMONIO

**LAVORI DI RIPRESA DELLE PAVIMENTAZIONI STRADALI E OPERE
CONNESSE: SETTORE PEDEMONTANA - ANNO 2024 (MINISTERO
DELLE INFRASTRUTTURE E DEI TRASPORTI - D.M. 123/2020).**



PROGETTO DEFINITIVO-ESECUTIVO

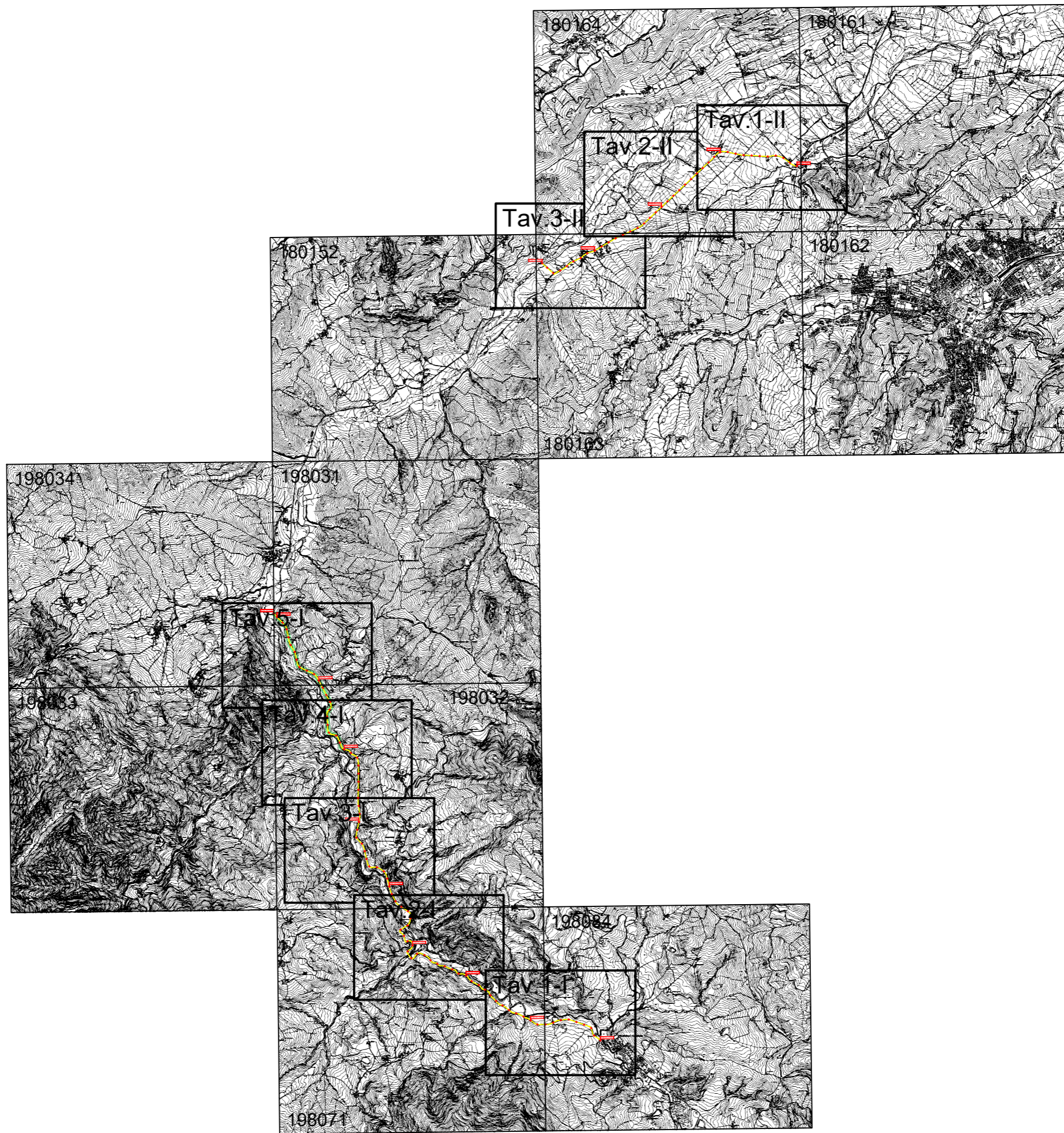
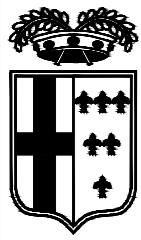
DESCRIZIONE	ELABORATO
PLANIMETRIE: TRATTI DI INTERVENTO S.P. 109 DI FONDO VALLE STIRONE	7.12
SCALA	DATA
1:5.000	FEBBRAIO 2024

Il Responsabile del Servizio
Ing. Gianpaolo Monteverdi

Il Responsabile del Procedimento
Arch. Gloria Resteghini

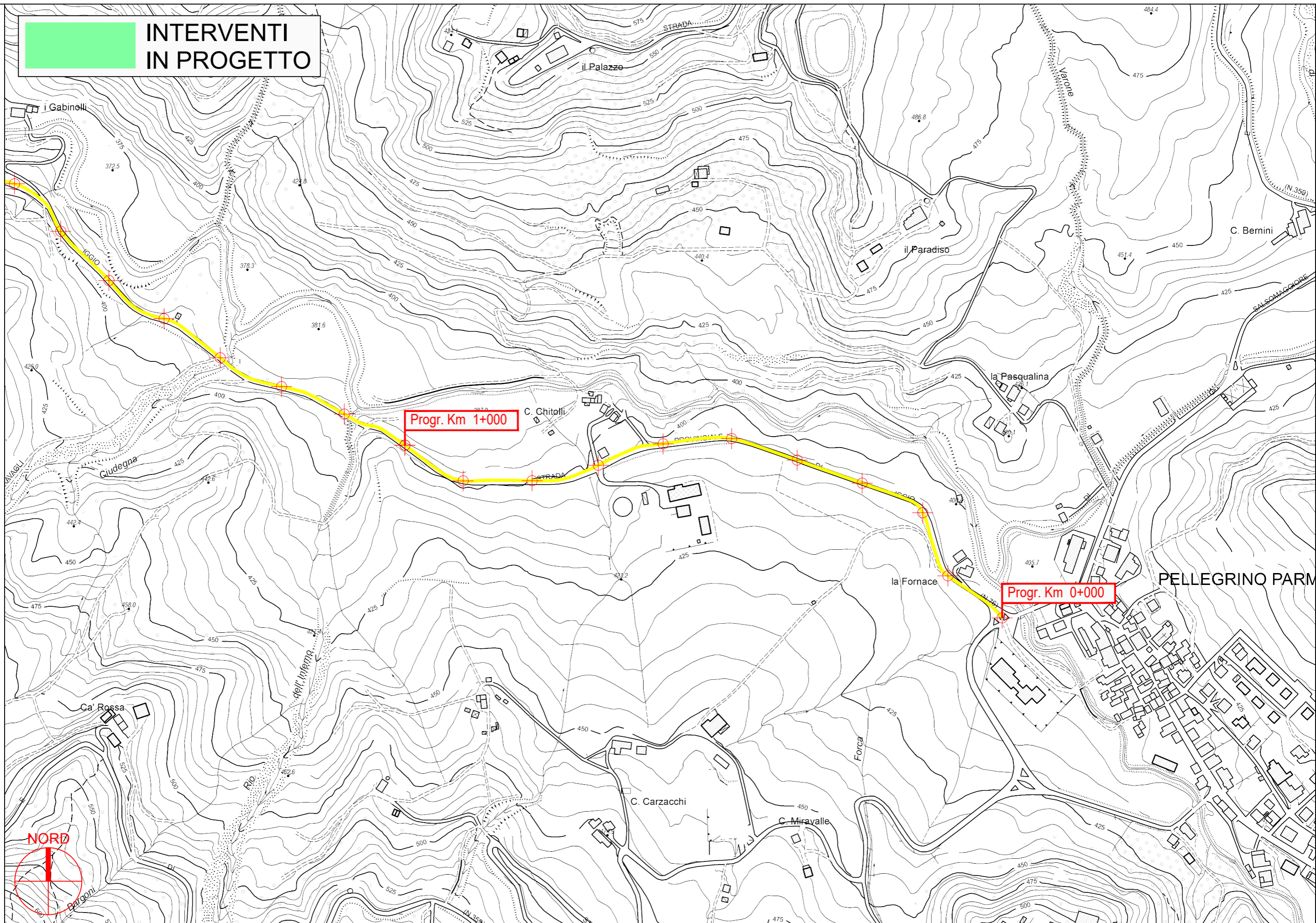
Il Progettista
Geom. Antonio Mesti

Il Coordinatore
Geom. Antonio Mesti





**INTERVENTI
IN PROGETTO**



PROVINCIA DI PARMA

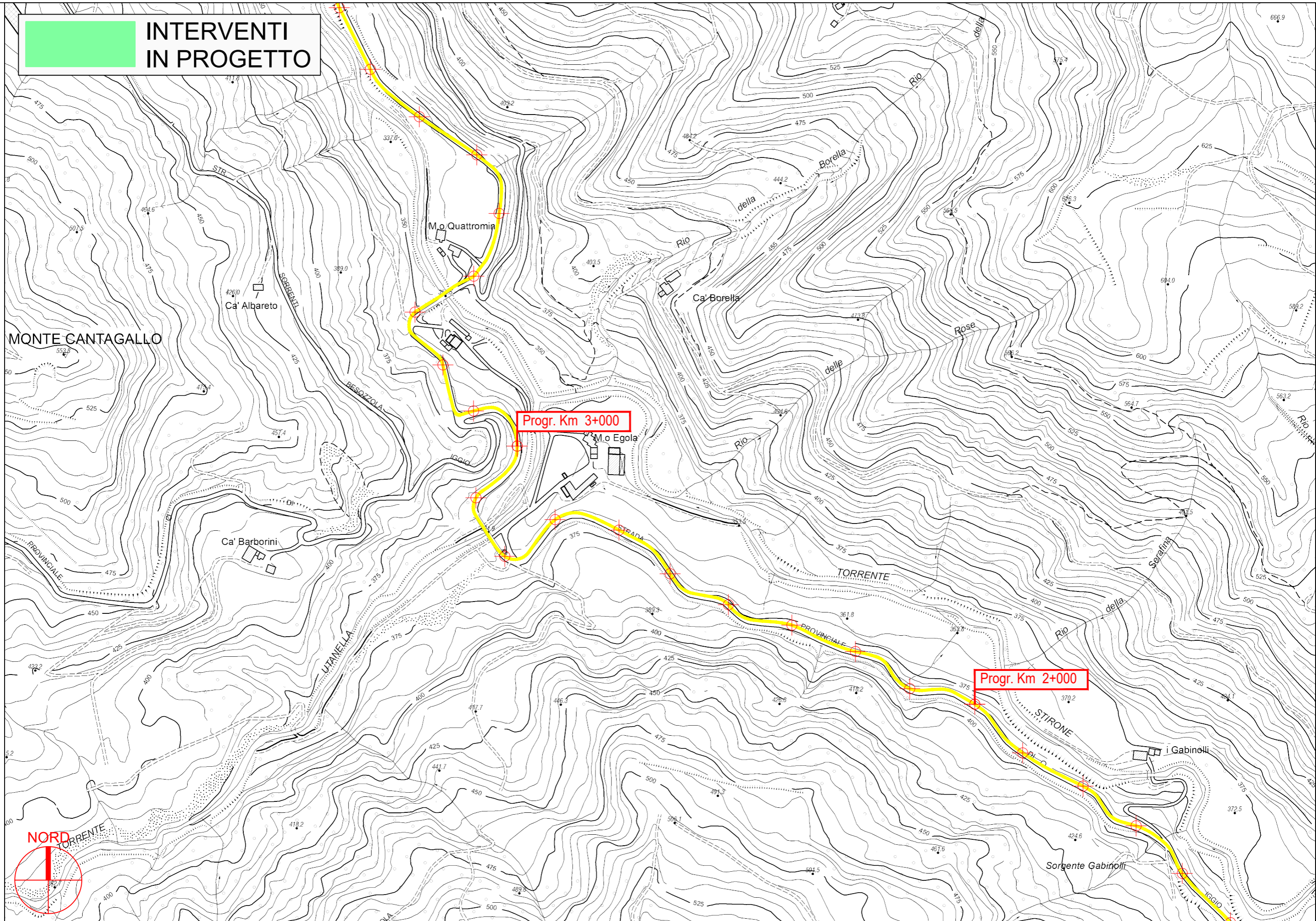


S.P. 109 di Fondo Valle Stirone 1^tratto - Sviluppo chilometrico 8+058 km

Tavola 1 di 5 - Scala 1 : 5.000



**INTERVENTI
IN PROGETTO**



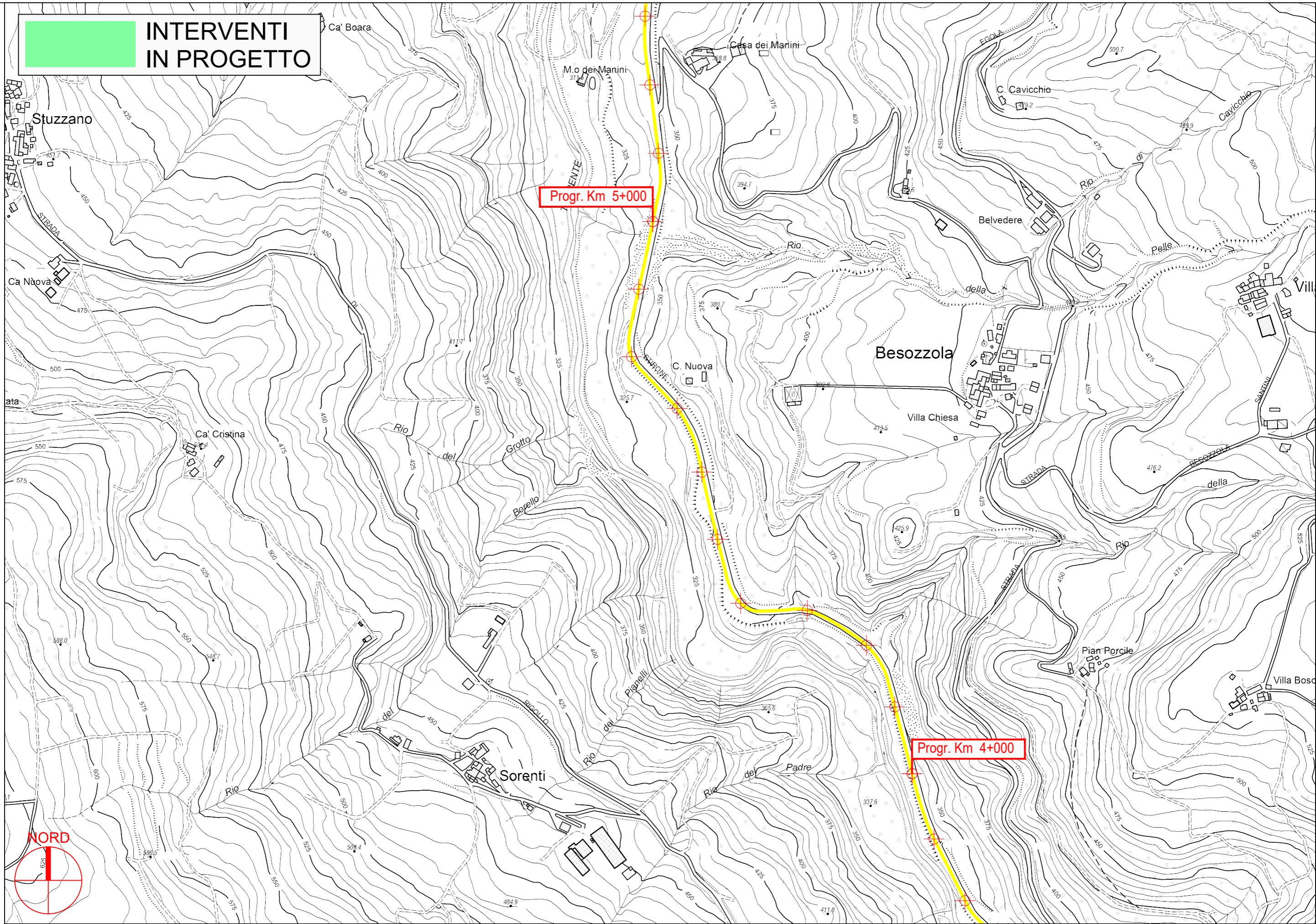
PROVINCIA DI PARMA

S.P. 109 di Fondo Valle Stirone 1^tratto - Sviluppo chilometrico 8+058 km

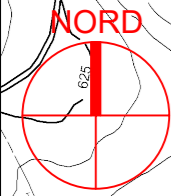
Tavola 2 di 5 - Scala 1 : 5.000



**INTERVENTI
IN PROGETTO**



PROVINCIA DI PARMA

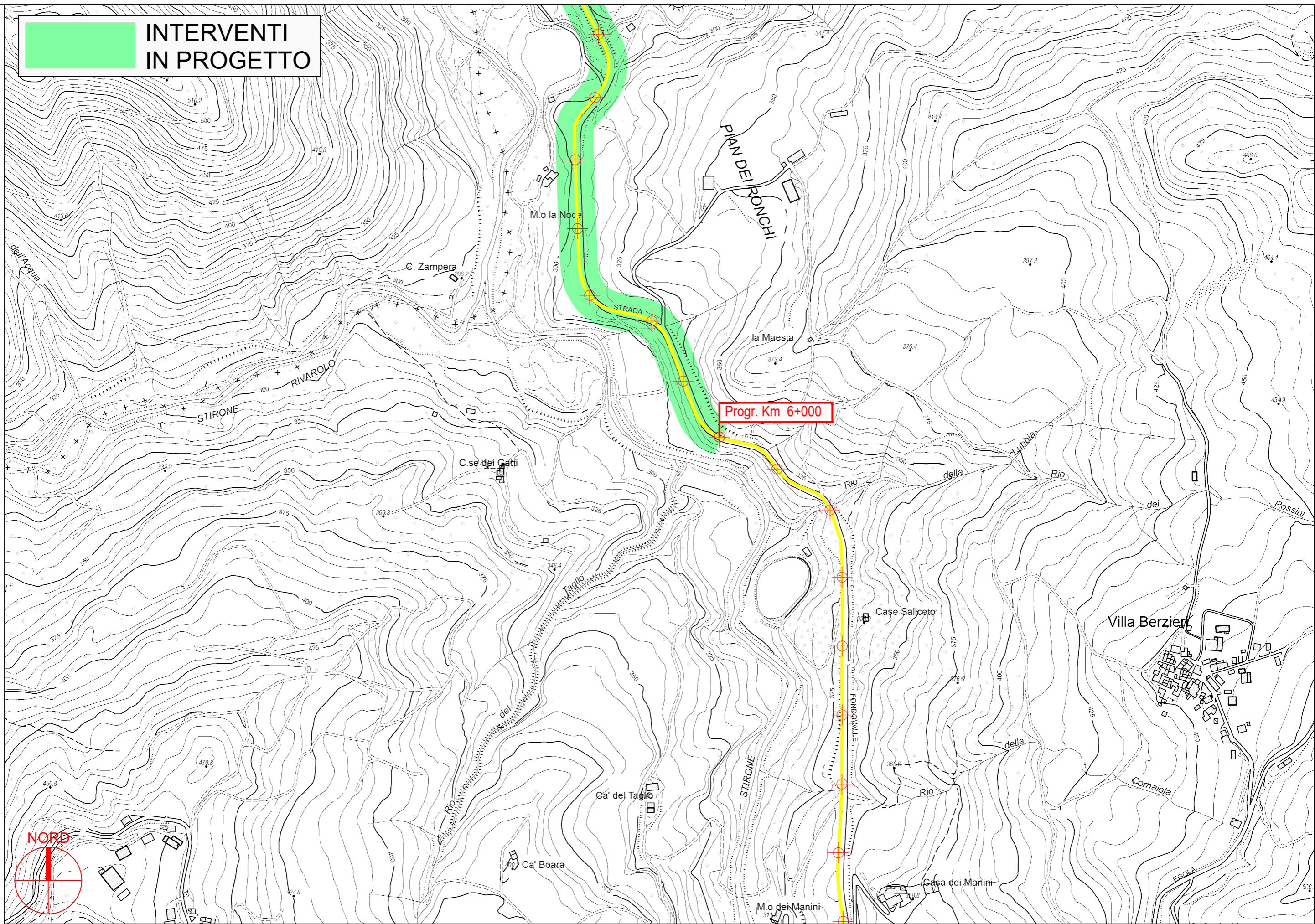


S.P. 109 di Fondo Valle Stirone 1^tratto - Sviluppo chilometrico 8+058 km

Tavola 3 di 5 - Scala 1 : 5.000



**INTERVENTI
IN PROGETTO**



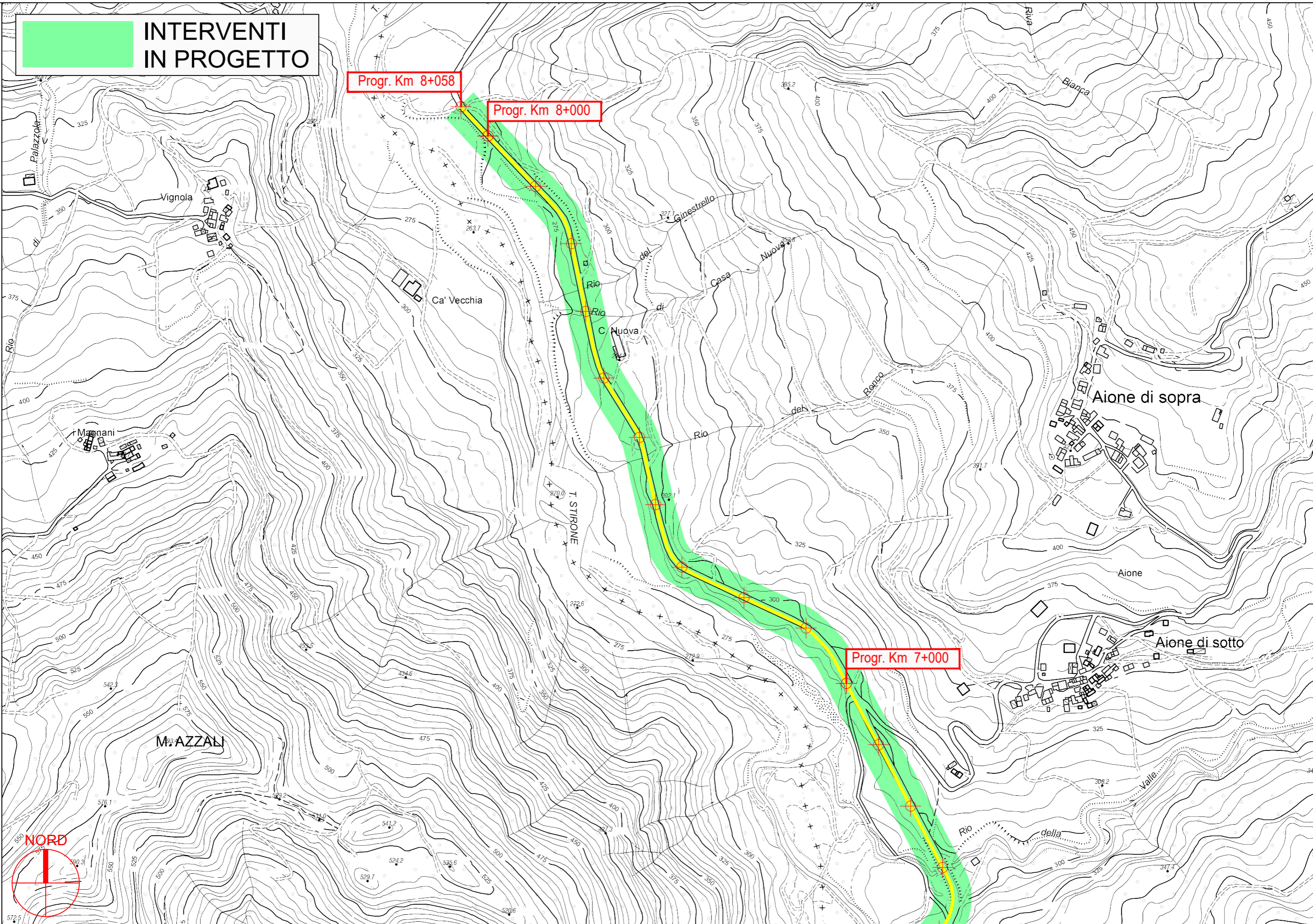
PROVINCIA DI PARMA

S.P. 109 di Fondo Valle Stirone 1^tratto - Sviluppo chilometrico 8+058 km

Tavola 4 di 5 - Scala 1 : 5.000



**INTERVENTI
IN PROGETTO**



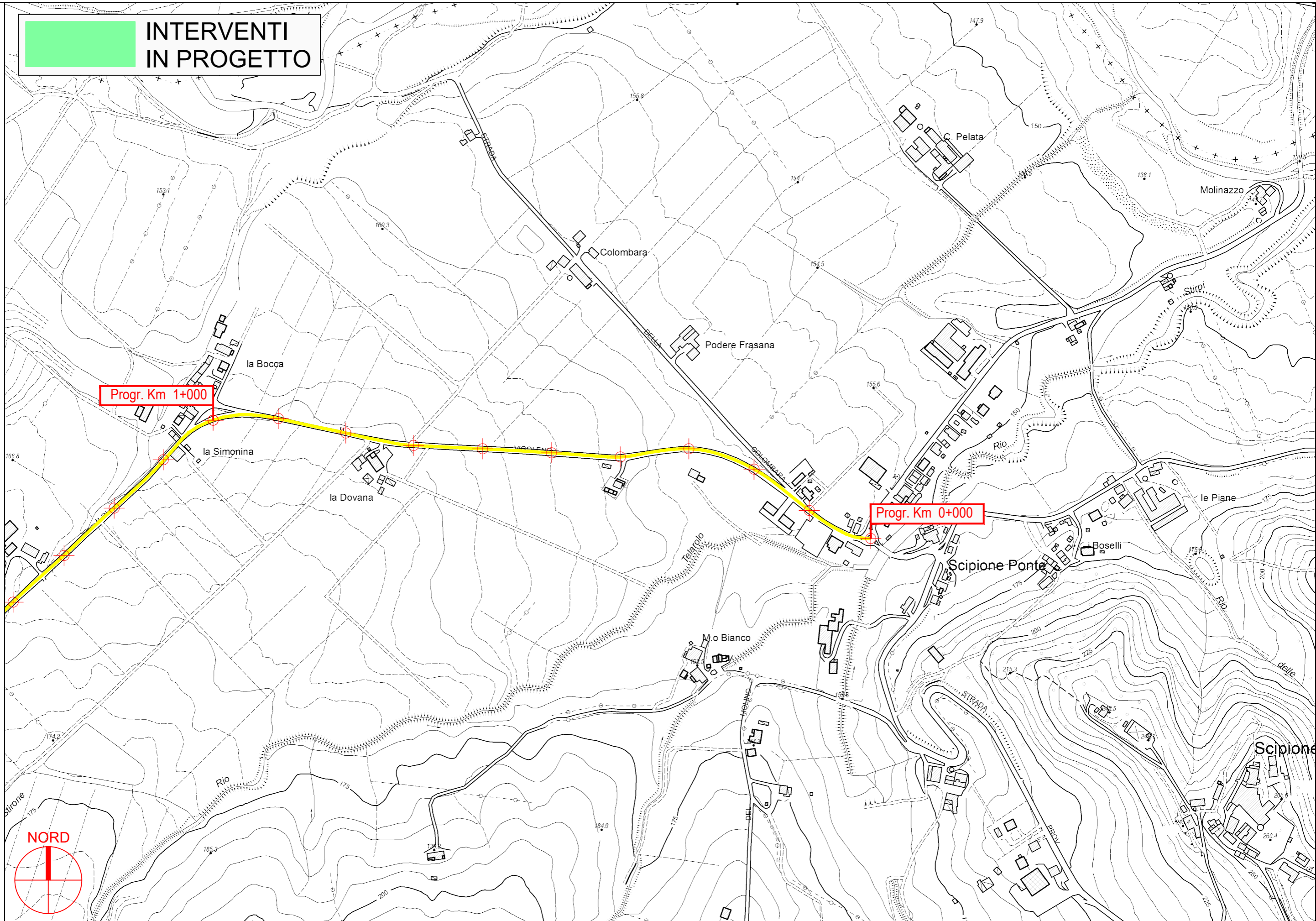
PROVINCIA DI PARMA

S.P. 109 di Fondo Valle Stirone 1^tratto - Sviluppo chilometrico 8+058 km

Tavola 5 di 5 - Scala 1 : 5.000



**INTERVENTI
IN PROGETTO**

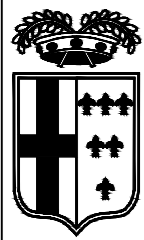


PROVINCIA DI PARMA

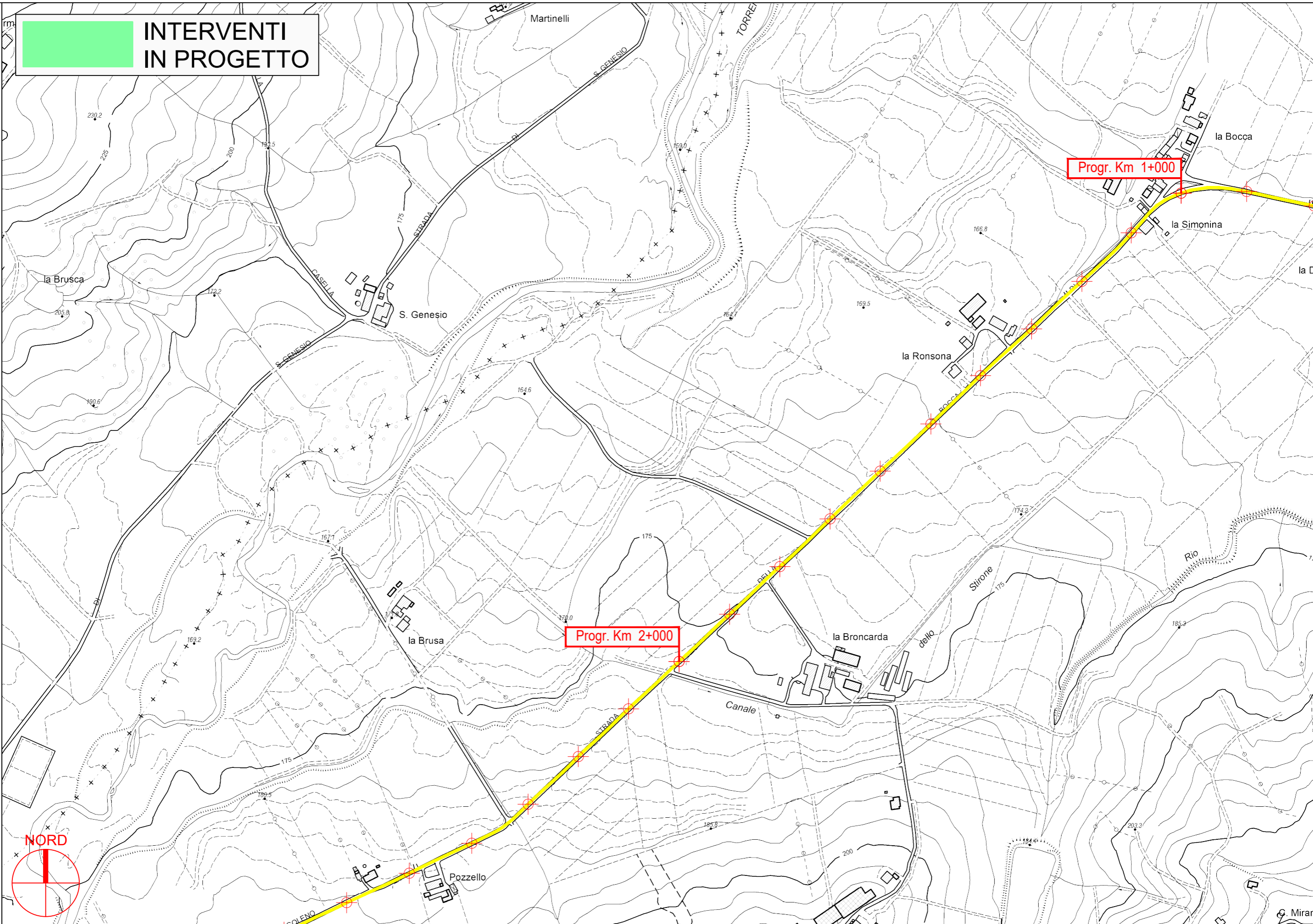


S.P. 109 di Fondo Valle Stirone 2^tratto - Sviluppo chilometrico 3+784 km

Tavola 1 di 3 - Scala 1 : 5.000



**INTERVENTI
IN PROGETTO**



PROVINCIA DI PARMA

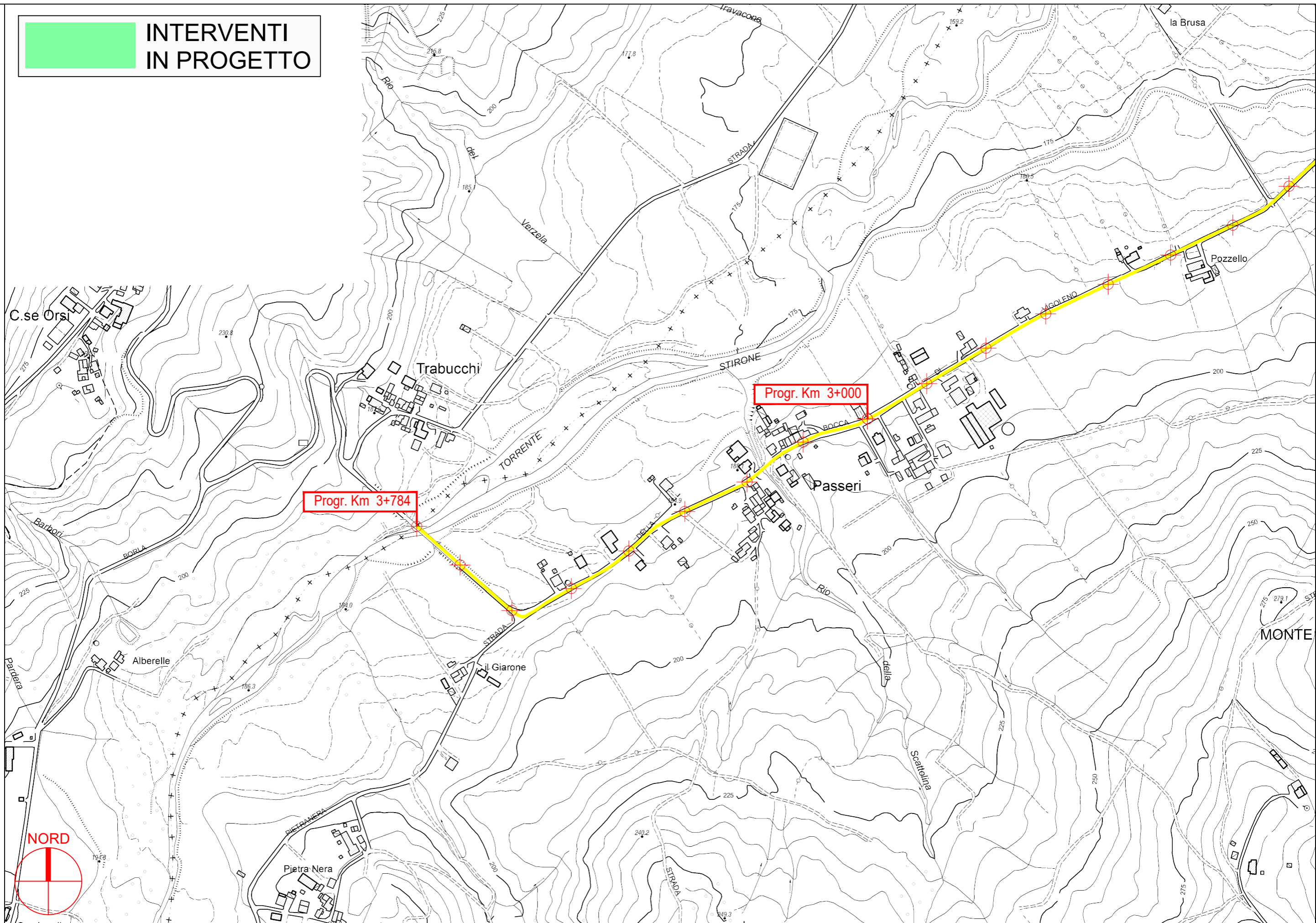


S.P. 109 di Fondo Valle Stirone 2^tratto - Sviluppo chilometrico 3+784 km

Tavola 2 di 3 - Scala 1 : 5.000



 **INTERVENTI
IN PROGETTO**



PROVINCIA DI PARMA

S.P. 109 di Fondo Valle Stirone 2^tratto - Sviluppo chilometrico 3+784 km

Tavola 3 di 3 - Scala 1 : 5.000