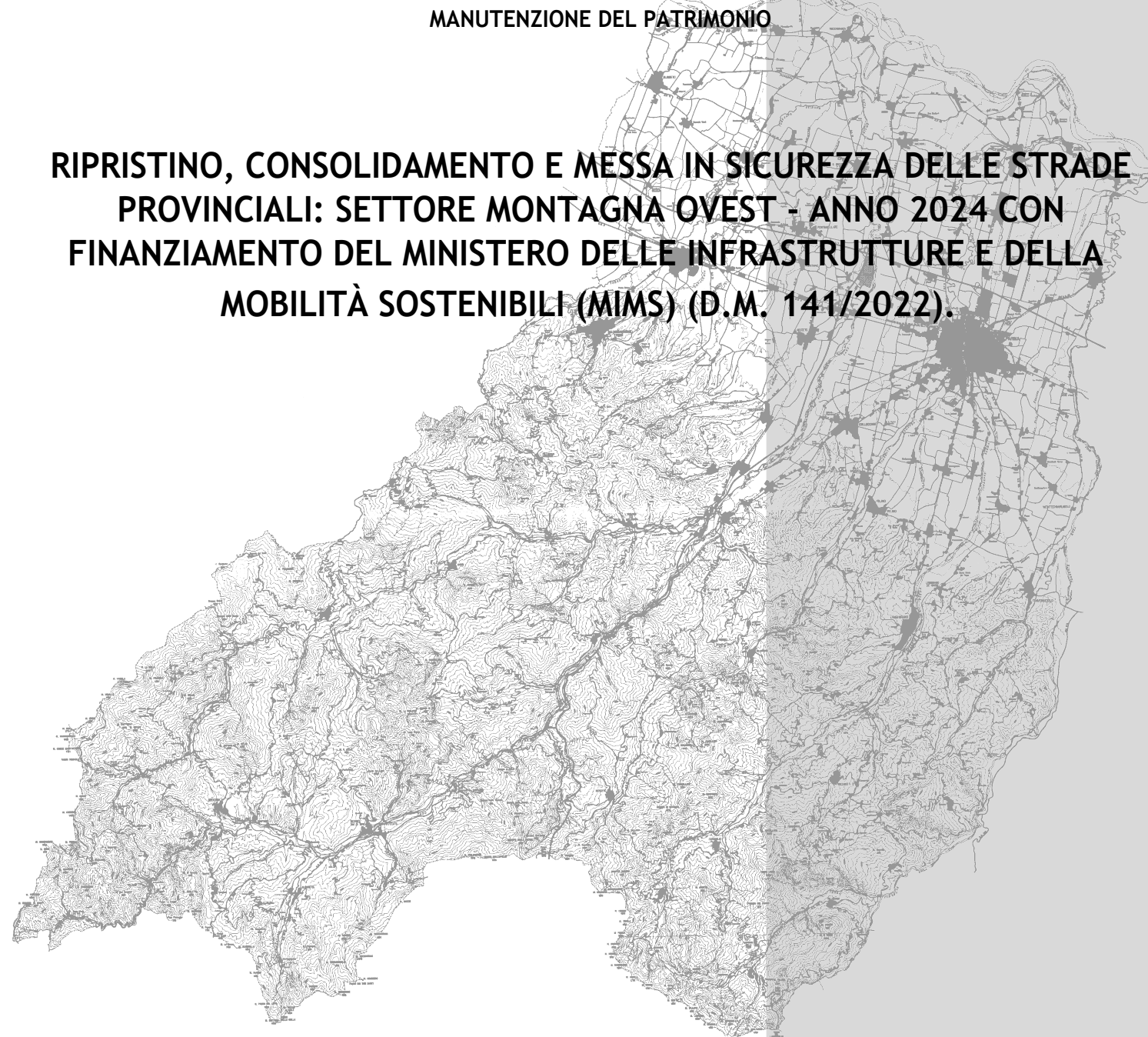




PROVINCIA DI PARMA
SERVIZIO VIABILITA' E INFRASTRUTTURE
TRASPORTI ECCEZIONALI - ESPROPRI - EDILIZIA SCOLASTICA
MANUTENZIONE DEL PATRIMONIO

**RIPRISTINO, CONSOLIDAMENTO E MESSA IN SICUREZZA DELLE STRADE
PROVINCIALI: SETTORE MONTAGNA OVEST - ANNO 2024 CON
FINANZIAMENTO DEL MINISTERO DELLE INFRASTRUTTURE E DELLA
MOBILITÀ SOSTENIBILI (MIMS) (D.M. 141/2022).**



PROGETTO DEFINITIVO-ESECUTIVO

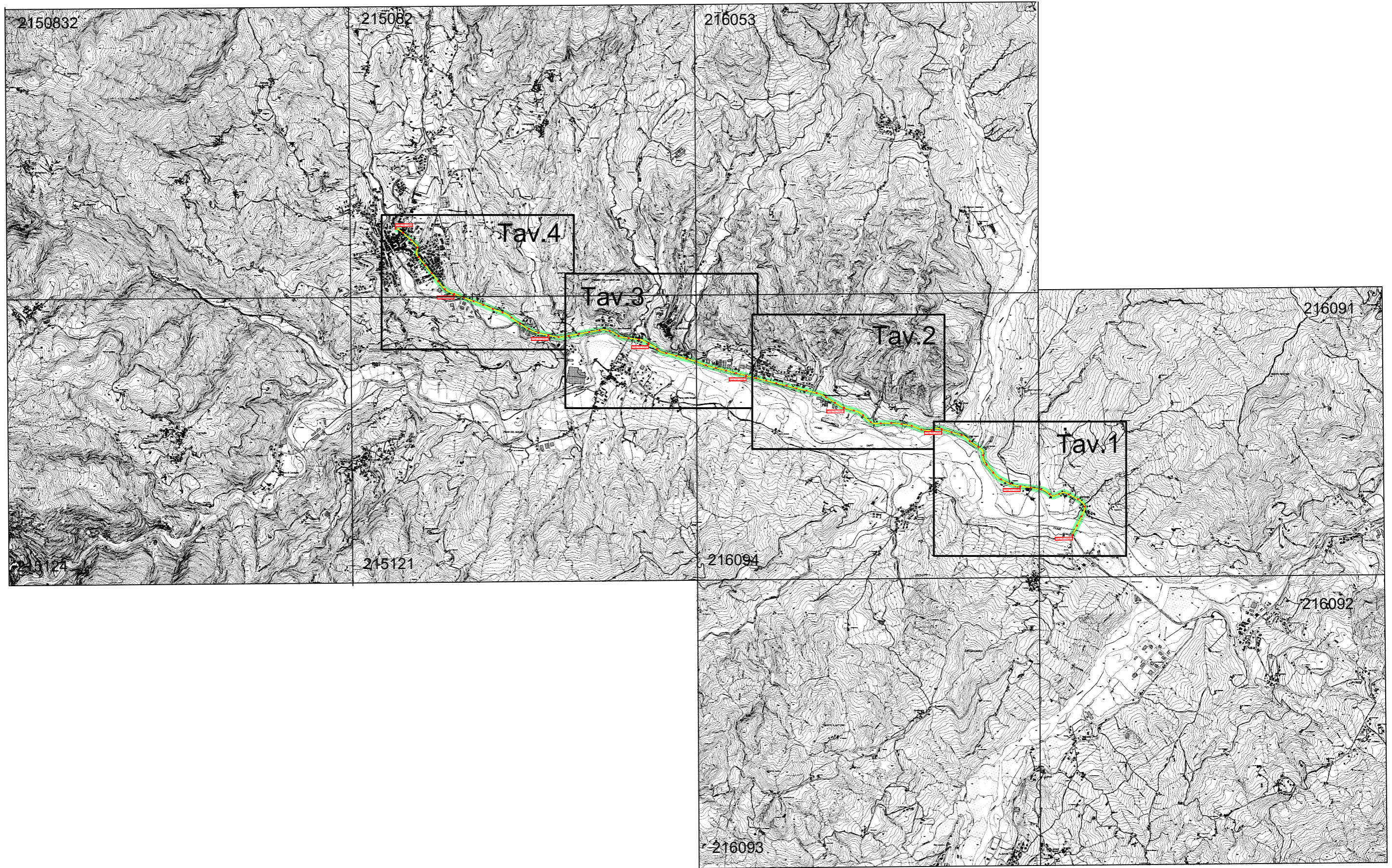
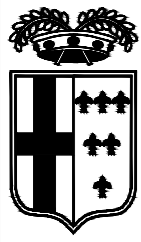
DESCRIZIONE	ELABORATO
PLANIMETRIE: TRATTI DI INTERVENTO S.P. 3 DI BEDONIA	7.1
SCALA 1:5.000	DATA MARZO 2024

Il Responsabile del Servizio
Ing. Gianpaolo Monteverdi

Il Responsabile del Procedimento
Arch. Gloria Resteghini

Il Progettista
Geom. Antonio Mesti

Il Coordinatore
Geom. Antonio Mesti



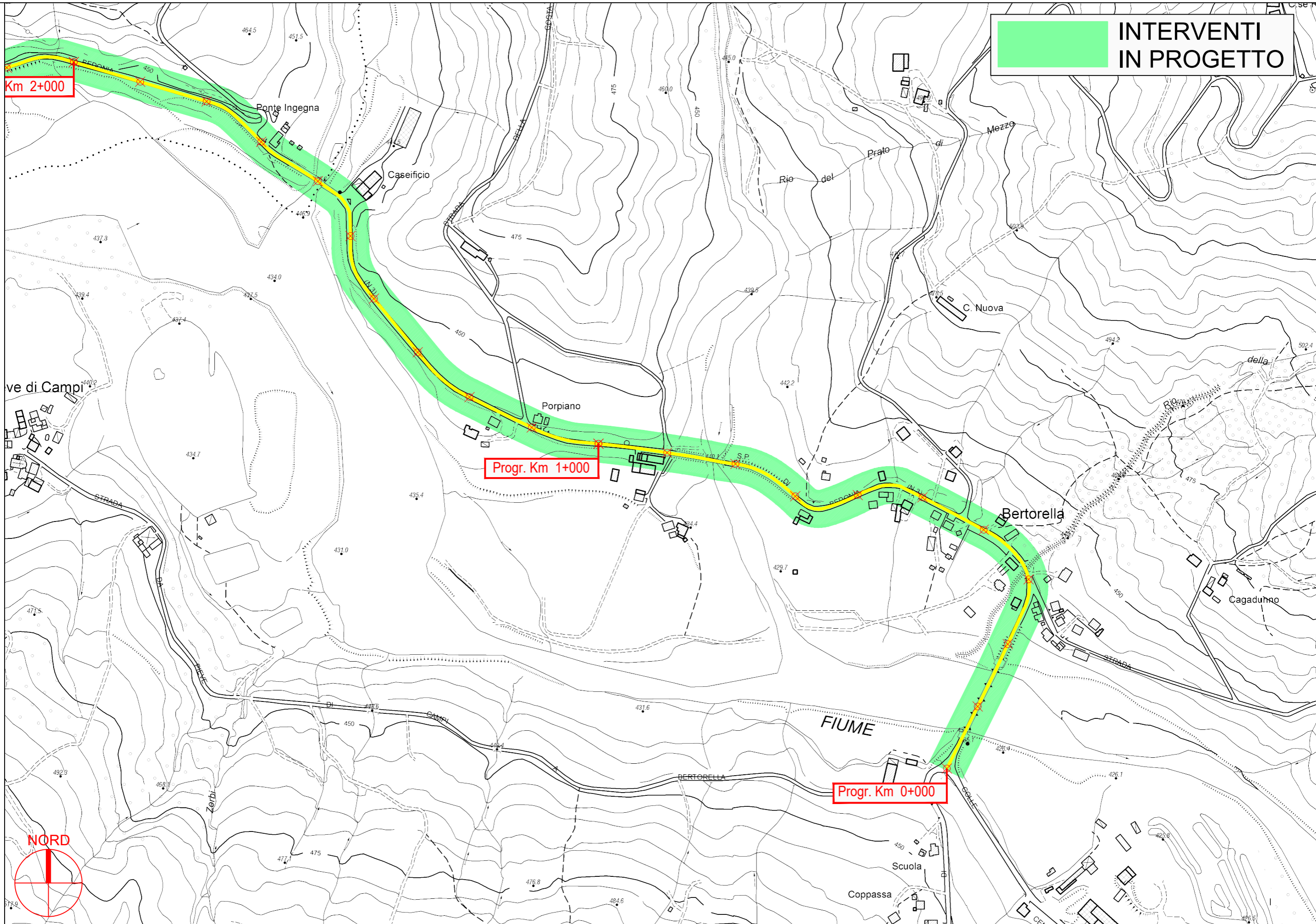
PROVINCIA DI PARMA

S.P. 3 di Bedonia - Sviluppo chilometrico 7+882 km

Inquadramento - Scala Adattata



**INTERVENTI
IN PROGETTO**



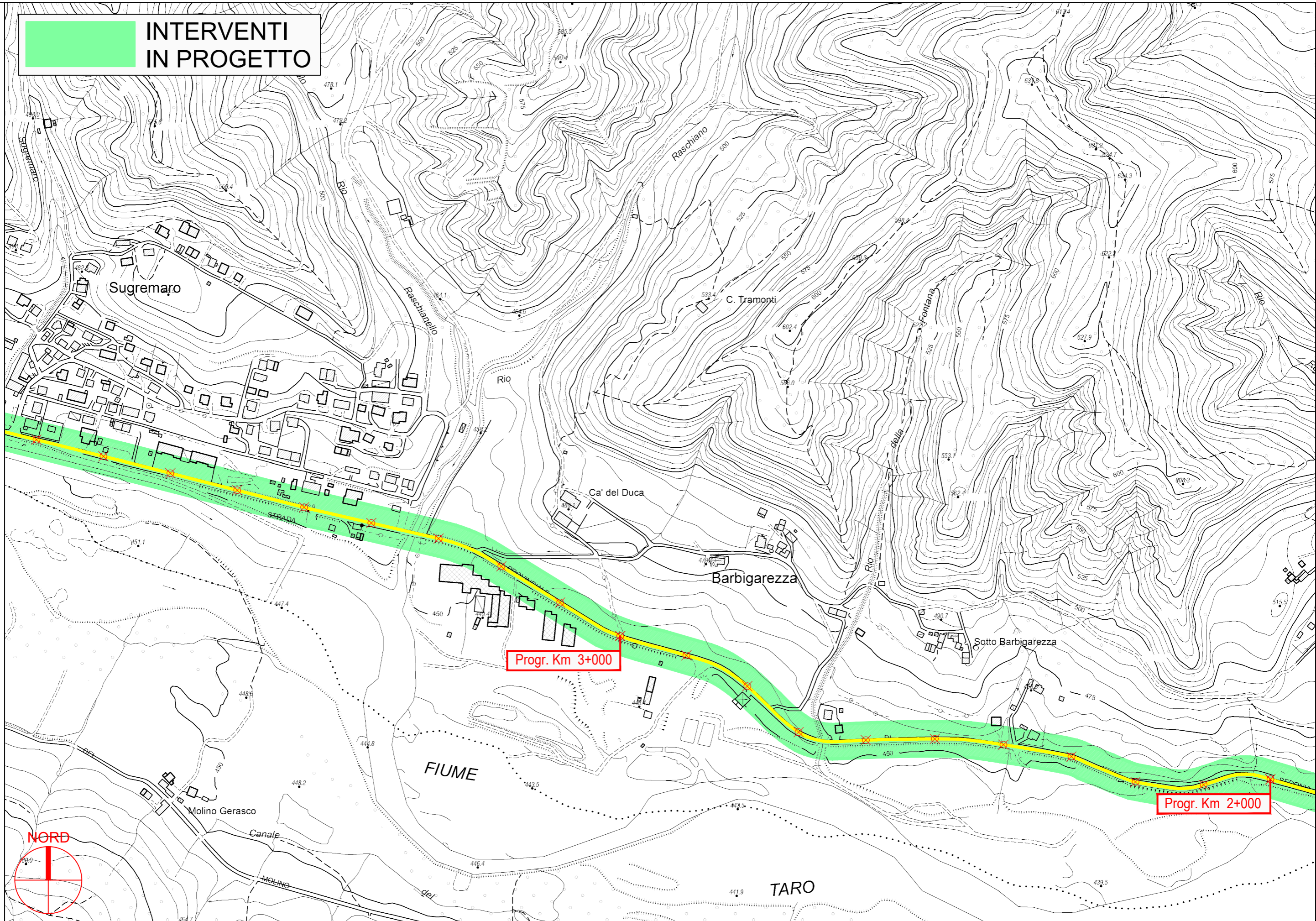
PROVINCIA DI PARMA

S.P. 3 di Bedonia - Sviluppo chilometrico 7+882 km

Tavola 1 di 4 - Scala 1 : 5.000



**INTERVENTI
IN PROGETTO**



PROVINCIA DI PARMA

S.P. 3 di Bedonia - Sviluppo chilometrico 7+882 km

Tavola 2 di 4 - Scala 1 : 5.000



TE MENON

**INTERVENTI
IN PROGETTO**

GRATUSA

COSTA SERRA

Ca' del Zoppo

COMPIANO

Progr. Km 5+000

TARO

GRANERE Casello

Progr. Km 4+000

PROVINCIA DI PARMA

FIUME

NORD

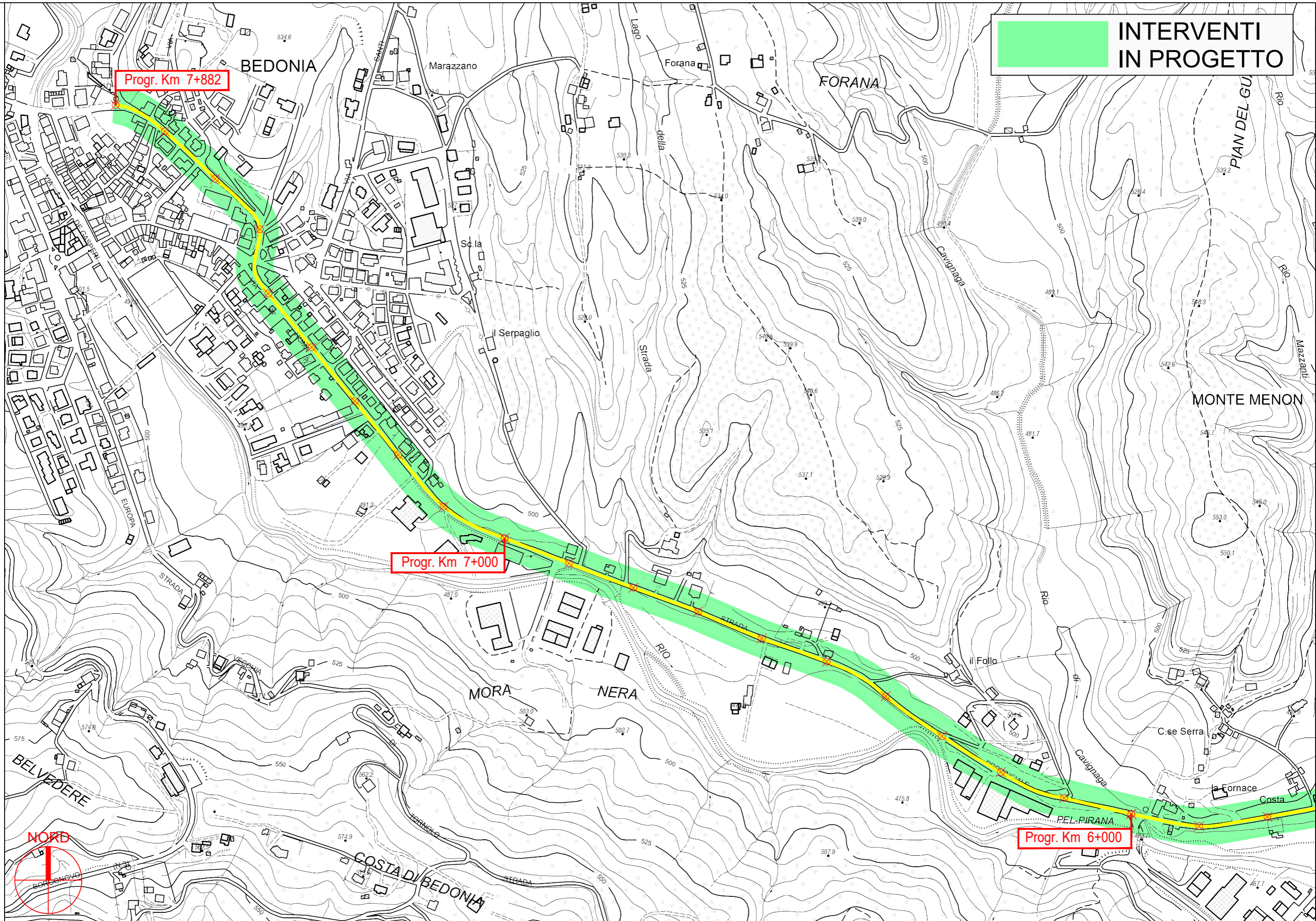


S.P. 3 di Bedonia - Sviluppo chilometrico 7+882 km

Tavola 3 di 4 - Scala 1 : 5.000



**INTERVENTI
IN PROGETTO**



Progr. Km 7+882

Progr. Km 7+000

Progr. Km 6+000

PROVINCIA DI PARMA

S.P. 3 di Bedonia - Sviluppo chilometrico 7+882 km

Tavola 4 di 4 - Scala 1 : 5.000